

厚生労働省奈良労働局 発表
令和4年12月27日(火)
午前8時30分解禁

【照会先】
職業安定部職業安定課
課長 森川一志
地方労働市場情報官 伊藤晴敏
電話 0742-32-0208 (内線363)

奈良県の一般職業紹介状況(令和4年11月分)について

令和4年11月の有効求人倍率は1.23倍
就業地別有効求人倍率は1.38倍

新規求人数が引き続き増加傾向にあるなど、全体として持ち直してきていると見られる。一方で、求職者が高水準にあり、一部の業種で厳しい状況も見られる。今後は、物価上昇や新型コロナウイルス感染症が雇用に与える影響に留意する必要がある。

- ◎ 有効求人倍率は前月より0.01ポイント減少
- ◎ 就業地別有効求人倍率は前月より0.02ポイント減少
- ◎ 新規求人倍率は2.05倍で、前月より0.04ポイント減少

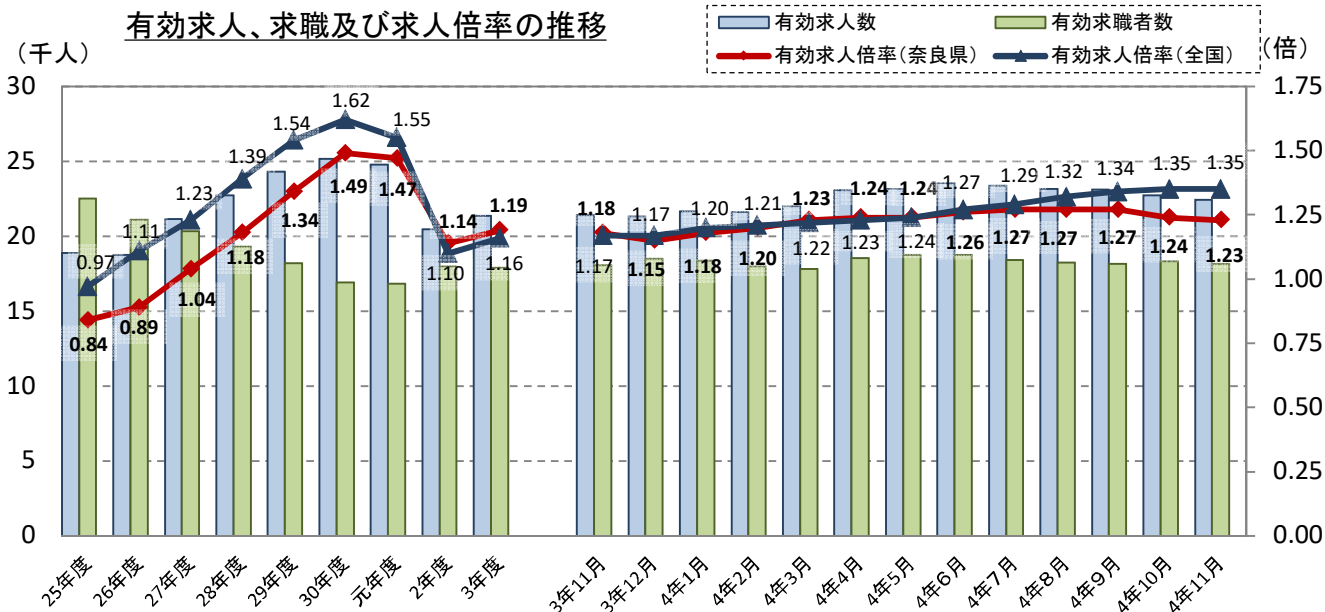
◆ 有効求人、求職、求人倍率の状況

- 有効求人数(季節調整値)は22,427人で、前月に比べて299人減少し、1.3%減となりました。
- 有効求職者数(季節調整値)は18,167人で、前月に比べて144人減少し、0.8%減となりました。
- 有効求人倍率(季節調整値)は1.23倍となり、前月に比べて0.01ポイントの減少となりました。

有効求人倍率(季節調整値)

11月	奈良県	1.23倍	近畿	1.22倍	全国	1.35倍
10月	奈良県	1.24倍	近畿	1.22倍	全国	1.35倍

有効求人、求職及び求人倍率の推移



(注) 1. 月別の数値は季節調整値である。なお、令和3年12月以前の数値は、令和4年1月分公表時に新季節指数により改訂されている。
2. 年度計は原数値である。

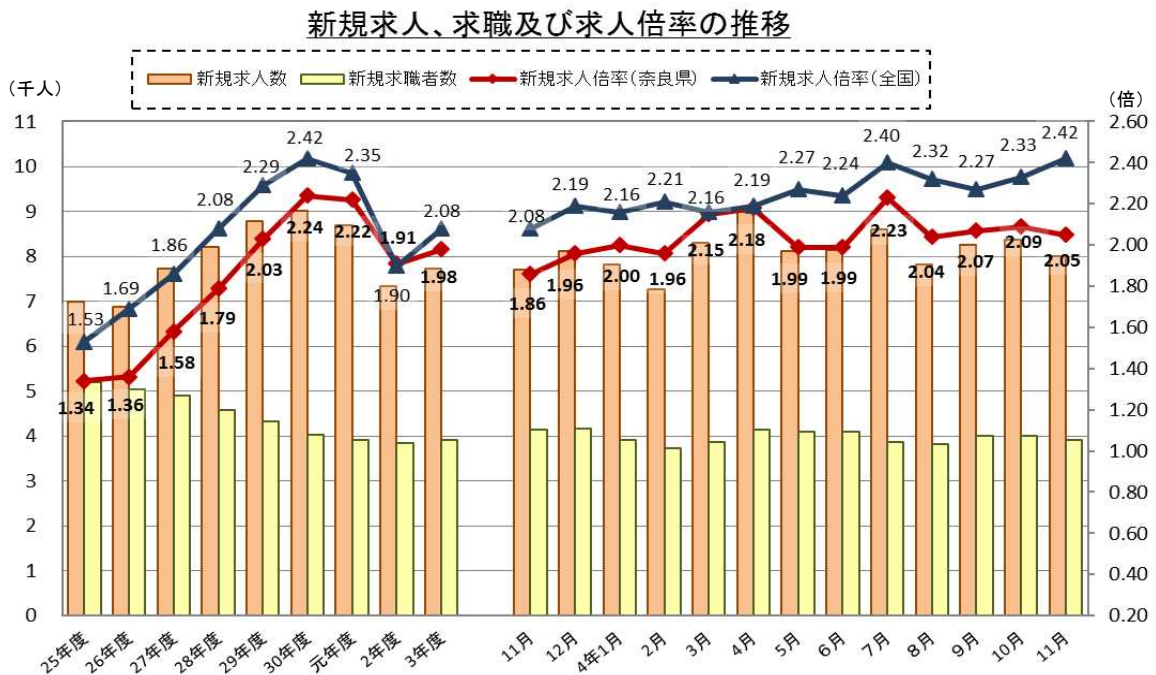
※ 求人倍率や求人数には、県内のハローワークが受理した求人数を用いた「受理地別」、実際の就業地が県内である求人数を用いた「就業地別」があり、本資料において「就業地別」の記載がないものは、「受理地別」を用いています。
※ ハローワークインターネットサービスの機能拡充に伴い、令和3年9月以降の数値には、特段の記載があるものを除き、ハローワークに来所せず、オンライン上で求職登録した求職者数や、求職者がハローワークインターネットサービスの求人へ直接応募した就職件数等が含まれていません。

◆ 新規求人、求職、求人倍率の状況

- 新規求人数(季節調整値)は 8,010人で、前月に比べて363人減少し、4.3%減となりました。
なお、新規求人数(原数値)に占める正社員求人の割合は、47.5%です。
- 新規求職者数(季節調整値)は 3,907人で、前月に比べて103人減少し、2.6%減となりました。
- 新規求職者(常用)の状況から
在職者は 960人となり、前年同月と比較すると 8.7%減となりました。
離職者は 2,010人となり、前年同月と比較すると 3.3%減となりました。
離職者のうち事業主都合離職者は 400人となり、前年同月と比較すると 4.1%減となりました。
離職者のうち自己都合離職者は 1,421人となり、前年同月と比較すると 1.9%減となりました。
- 新規求人倍率(季節調整値)は 2.05倍となり、前月に比べて0.04ポイント下回りました。

新規求人倍率(季節調整値)

11月	奈良県	2.05倍	近畿	2.39倍	全国	2.42倍
10月	奈良県	2.09倍	近畿	2.34倍	全国	2.33倍



(注) 年度別の数値は原数値で、月別の数値は季節調整値である。なお、令和3年12月以前の数値は、令和4年1月分公表時に新季節指数により改訂されている。

◆ 産業別新規求人の状況

- 新規求人数の多い産業は、次のとおりです。
 - P 医療、福祉は 2,695人で、前年同月と比べて、9.0%減となりました。
 - E 製造業は 1,012人で、前年同月と比べて、19.8%増となりました。
 - H 運輸業、郵便業は 852人で、前年同月と比べて、4.4%増となりました。
 - I 卸売業、小売業は 846人で、前年同月と比べて、23.9%増となりました。
 - R サービス業(他に分類されないもの)は 712人で、前年同月と比べて、16.3%増となりました。
 - M 宿泊業、飲食サービス業は 444人で、前年同月と比べて、6.5%増となりました。
 - D 建設業は 420人で、前年同月と比べて、1.4%増となりました。
 - N 生活関連サービス業、娯楽業は 236人で、前年同月と比べて、2.2%増となりました。
- 主な産業(300人以上)のうち前年同月比で新規求人数の増加・減少が多い産業は、次のとおりです。
 - 【増加】 I 卸売業、小売業は 846人で、前年同月と比べて、23.9%増となりました。
 - E 製造業は 1,012人で、前年同月と比べて、19.8%増となりました。
 - R サービス業(他に分類されないもの)は 712人で、前年同月と比べて、16.3%増となりました。
 - M 宿泊業、飲食サービス業は 444人で、前年同月と比べて、6.5%増となりました。
 - H 運輸業、郵便業は 852人で、前年同月と比べて、4.4%増となりました。
 - D 建設業は 420人で、前年同月と比べて、1.4%増となりました。
 - 【減少】 P 医療、福祉は 2,695人で、前年同月と比べて、9.0%減となりました。

産業別一般新規求人状況(新産業分類区分) (新規学卒者を除きパートタイムを含む)

奈良労働局

令和4年11月

産 業 別	新規求人人数				
	令和4年11月	令和4年10月	令和3年11月	対前年比	
A.B. 農、林、漁業(01~04)	64	55	57	12.3	
C 鉱業、砕石業、砂利採取業(05)	0	0	0	0.0	
D 建設業(06~08)	420	587	414	1.4	
(06 総合工事業)	258	350	251	2.8	
E 製造業(09~32)	1,012	1,061	845	19.8	
09 食料品製造業	202	210	149	35.6	
10 飲料・たばこ・飼料製造業	16	23	22	▲ 27.3	
11 繊維工業	90	77	73	23.3	
12 木材・木製品製造業(家具を除く)	22	40	40	▲ 45.0	
13 家具・装備品製造業	6	21	8	▲ 25.0	
14 パルプ・紙・紙加工品製造業	21	52	16	31.3	
15 印刷・同関連業	19	23	15	26.7	
16 化学工業	101	89	69	46.4	
17 石油製品・石炭製品製造業	1	2	1	0.0	
18 プラスチック製品製造業(別掲を除く)	124	132	149	▲ 16.8	
19 ゴム製品製造業	43	26	22	95.5	
21 窯業・土石製品製造業	24	28	16	50.0	
22 鉄鋼業	19	9	8	137.5	
23 非鉄金属製造業	2	11	0	0.0	
24 金属製品製造業	111	76	94	18.1	
25 はん用機械器具製造業	43	32	26	65.4	
26 生産用械器具製造業	57	37	34	67.6	
27 業務用機械器具製造業	0	1	0	0.0	
28 電子部品・デバイス・電子回路製造業	12	17	18	▲ 33.3	
29 電気機械器具製造業	43	34	13	230.8	
30 情報通信機械器具製造業	0	1	6	▲ 100.0	
31 輸送用機械器具製造業	24	58	40	▲ 40.0	
20, 32 その他の製造業	32	62	26	23.1	
F 電気・ガス・熱供給・水道業(33~36)	7	13	4	75.0	
G 情報通信業(37~41)	30	77	31	▲ 3.2	
(39 情報サービス業)	22	65	16	37.5	
H 運輸業、郵便業(42~49)	852	537	816	4.4	
I 卸売業、小売業(50~61)	846	775	683	23.9	
50~55 卸売業	194	212	192	1.0	
56~61 小売業	652	563	491	32.8	
(56 各種商品小売業)	118	37	25	372.0	
J 金融業、保険業(62~67)	7	12	9	▲ 22.2	
K 不動産業、物品賃貸業(68~70)	77	130	51	51.0	
L 学術研究、専門・技術サービス業(71~74)	145	249	132	9.8	
M 宿泊業、飲食サービス業(75~77)	444	665	417	6.5	
(76 飲食店)	285	512	187	52.4	
N 生活関連サービス業、娯楽業(78~80)	236	255	231	2.2	
O 教育、学習支援業(81, 82)	96	162	89	7.9	
P 医療、福祉(83~85)	2,695	3,176	2,963	▲ 9.0	
(83 医療業)	813	773	803	1.2	
(85 社会保険・社会福祉・介護事業)	1,874	2,398	2,152	▲ 12.9	
Q 複合サービス事業(86, 87)	52	44	28	85.7	
R サービス業(他に分類されないもの)(88~96)	712	803	612	16.3	
(91 職業紹介・労働者派遣業)	135	183	142	▲ 4.9	
(92 その他の事業サービス業)	454	475	373	21.7	
S, T 公務(他に分類されるものを除く)・その他(97, 98, 99)	180	184	114	57.9	
合 計	7,875	8,785	7,496	5.1	
事業所規模	29人以下	4,452	5,125	4,261	4.5
	30~99人	2,215	2,261	2,087	6.1
	100~299人	954	1,028	902	5.8
	300~499人	119	79	72	65.3
	500~999人	130	257	158	▲ 17.7
	1000人以上	5	35	16	▲ 68.8

(注) 新産業分類(平成25年10月改訂の「日本標準産業分類」)に基づく区分による。

【産業別新規求人数】

奈良労働局

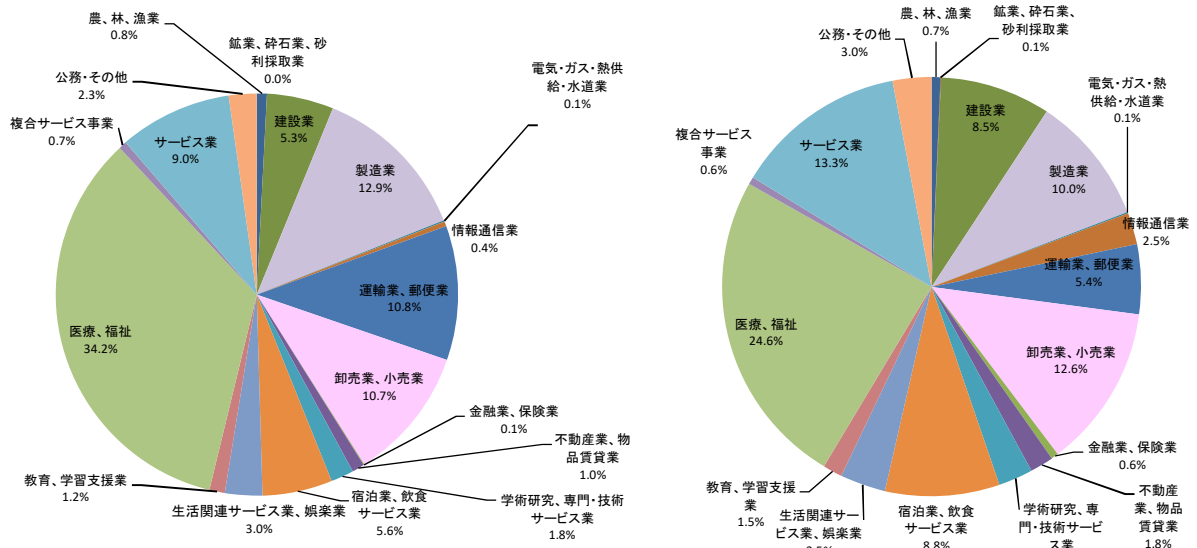
産業別	新規求人数(人)			前年同月比			全国 全数
	全数	パートを除く	パートタイム	全数	パートを除く	パートタイム	
A.B. 農、林、漁業(01~04)	64	9	55	12.3	▲ 35.7	27.9	5,684
C 鉱業、砕石業、砂利採取業(05)	0	0	0	0.0	0.0	0.0	495
D 建設業(06~08)	420	381	39	1.4	3.3	▲ 13.3	73,752
E 製造業(09~32)	1,012	577	435	19.8	15.6	25.7	86,203
F 電気・ガス・熱供給・水道業(33~36)	7	5	2	75.0	25.0	0.0	886
G 情報通信業(37~41)	30	15	15	▲ 3.2	▲ 16.7	15.4	21,275
H 運輸業、郵便業(42~49)	852	717	135	4.4	▲ 1.2	50.0	46,359
I 卸売業、小売業(50~61)	846	348	498	23.9	▲ 4.1	55.6	108,834
J 金融業、保険業(62~67)	7	3	4	▲ 22.2	▲ 40.0	0.0	4,965
K 不動産業、物品賃貸業(68~70)	77	59	18	51.0	90.3	▲ 10.0	15,818
L 学術研究、専門・技術サービス業(71~74)	145	115	30	9.8	4.5	36.4	22,916
M 宿泊業、飲食サービス業(75~77)	444	178	266	6.5	32.8	▲ 6.0	76,476
N 生活関連サービス業、娯楽業(78~80)	236	72	164	2.2	▲ 24.2	20.6	30,250
O 教育、学習支援業(81, 82)	96	45	51	7.9	95.7	▲ 22.7	13,054
P 医療、福祉(83~85)	2,695	1,299	1,396	▲ 9.0	▲ 4.7	▲ 12.8	212,599
Q 複合サービス事業(86, 87)	52	34	18	85.7	142.9	28.6	4,833
R サービス業(他に分類されないもの)(88~96)	712	344	368	16.3	9.6	23.5	115,092
S. T 公務(他に分類されるものを除く)・その他(97, 98, 99)	180	75	105	57.9	50.0	64.1	25,803
合 計	7,875	4,276	3,599	5.1	3.5	7.0	865,294

(注) 新産業分類(平成25年10月改訂の「日本標準産業分類」)に基づく区分による。

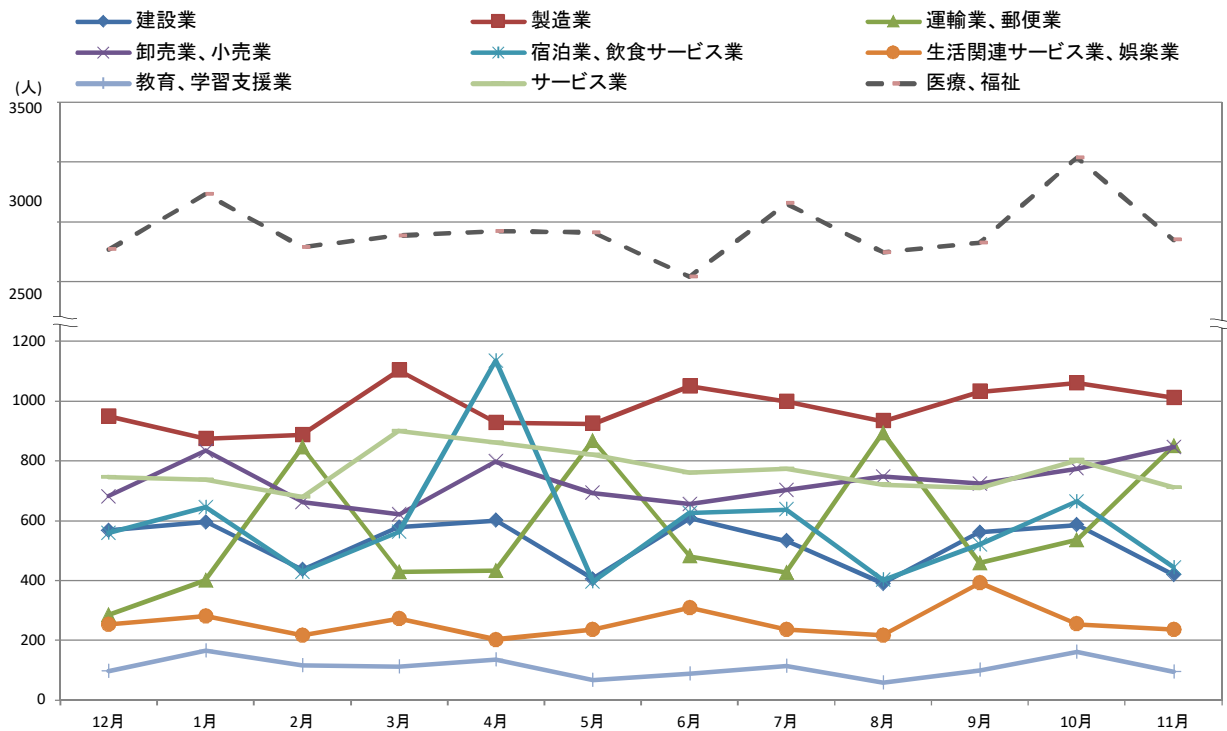
【新規求人の産業別割合】

奈良

全国



【主要産業における新規求人数の推移】



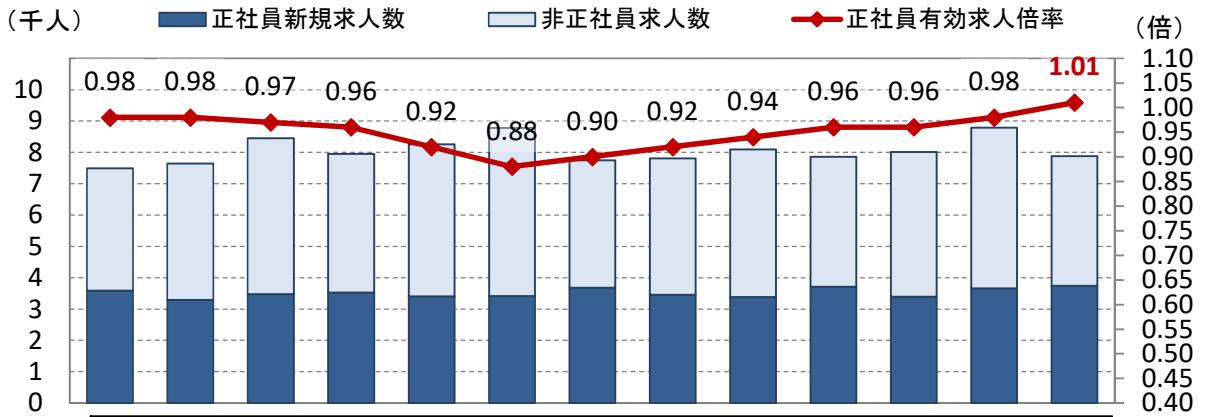
◆ 正社員求人の状況

- 正社員有効求人倍率(原数値)は 1.01倍で、前年同月と比較すると 0.03ポイント上回りました。
- 正社員新規求人数は 3,737人で、前年同月と比較すると 4.0%増となりました。
- 新規求人数に占める正社員求人の割合は 47.5%となりました。
前年同月と比較すると 0.4ポイント減となりました。

正社員有効求人倍率(原数値)

11月	奈良県	1.01倍	近畿	0.97倍	全国	1.07倍
10月	奈良県	0.98倍	近畿	0.94倍	全国	1.04倍
3年11月	奈良県	0.98倍	近畿	0.85倍	全国	0.93倍
2年11月	奈良県	0.85倍	近畿	0.79倍	全国	0.83倍
元年11月	奈良県	1.16倍	近畿	1.18倍	全国	1.18倍

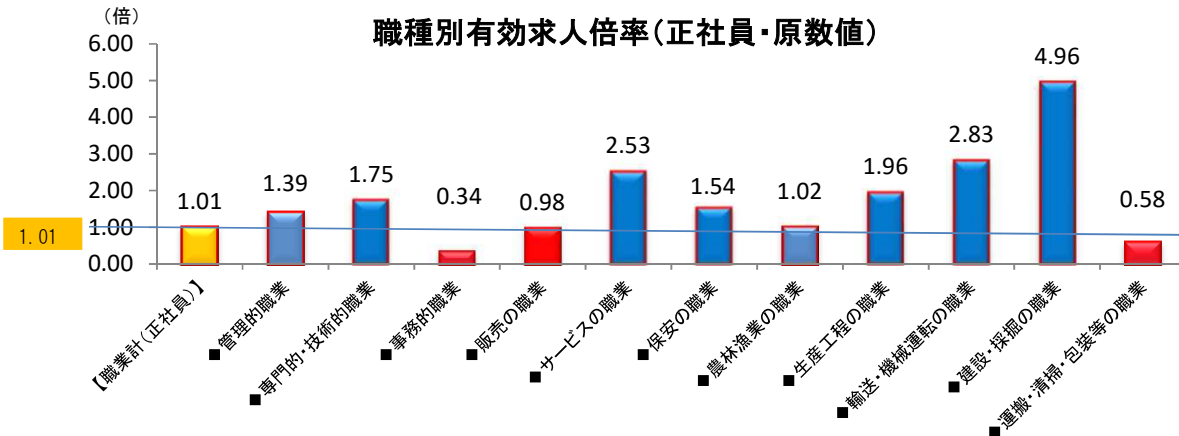
正社員求人数、求人倍率の推移



	11月	12月	4年1月	2月	3月	4月	5月	6月	7月	8月	9月	10月	11月
正社員新規求人数	3,593	3,293	3,473	3,527	3,405	3,410	3,678	3,452	3,387	3,708	3,395	3,657	3,737
新規求人正社員割合	47.9	43.1	41.1	44.4	41.2	38.8	47.5	44.2	41.8	47.2	42.4	41.6	47.5
正社員有効求人倍率	0.98	0.98	0.97	0.96	0.92	0.88	0.90	0.92	0.94	0.96	0.96	0.98	1.01

(注) 正社員有効求人倍率は、正社員の月間有効求人数をパートタイムを除く常用の月間有効求職者数で除して算出しているが、パートタイムを除く常用の月間有効求職者には派遣労働者や契約社員を希望する者も含まれるため、厳密な意味での正社員有効求人倍率より低い値となる。

- 正社員の職業別有効求人倍率については、事務的職業、販売の職業、運搬・清掃・包装等の職業で、職業計(1.01倍)を下回っている状況となっています。



◆ 就職の状況

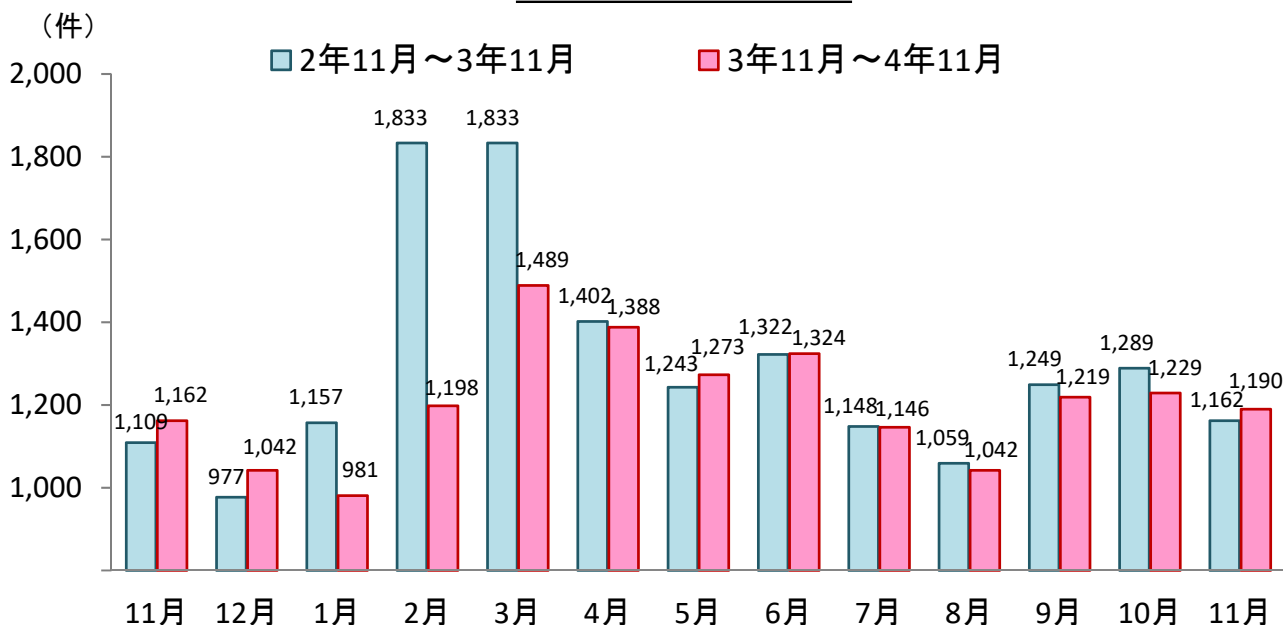
○ 就職件数は 1,190件で、前年同月に比べて2.4%増となりました。

一般は 519件(前年同月比 1.5%減)、パートは 671件(前年同月比 5.7%増)です。

○ 正社員就職件数は 429件で、前年同月に比べて 1.2%減となりました。

就職件数(全数)に占める正社員就職件数の割合は 36.1%で、前年同月に比べて1.2ポイント減となりました。

就職者数の状況



◆ 就業地別の求人数を用いた求人倍率

○ 就業地別有効求人倍率は **1.38倍**となり、前月を0.02ポイント下回りました。

○ 就業地別新規求人倍率は **2.18倍**となり、前月を0.23ポイント下回りました。

参考：就業地別の統計を取り始めた2005年(平成17年)2月以降の就業地別有効求人倍率の過去最高値は、令和元年5月及び6月の1.74倍。

○ 就業地別の有効求人数(季節調整値)は 24,995人で、前月に比べて565人減少し、2.2%減となりました。

○ 就業地別の新規求人数(季節調整値)は 8,499人で、前月に比べて1,147人減少し、11.9%減となりました。

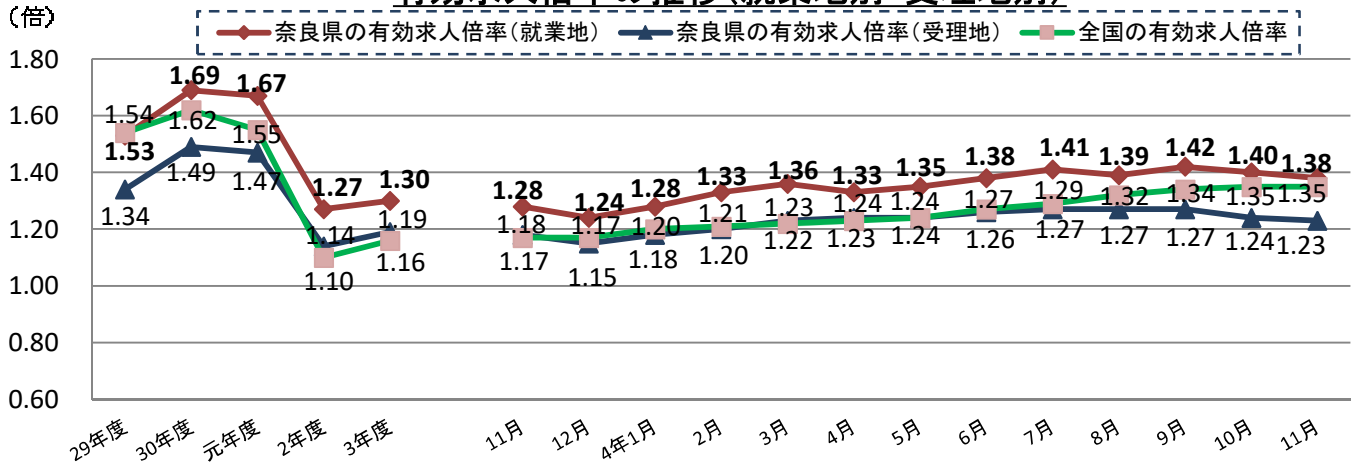
「就業地別の求人数」とは、全国のハローワークで受理した求人から、実際の就業地が奈良県内となっている求人数を抽出し、これを用いて就業地別求人倍率を算出しました。

(注) ・就業地として複数の市区町村が挙げられている求人については、求人数を該当の市区町村に割り当てることにより集計しています。

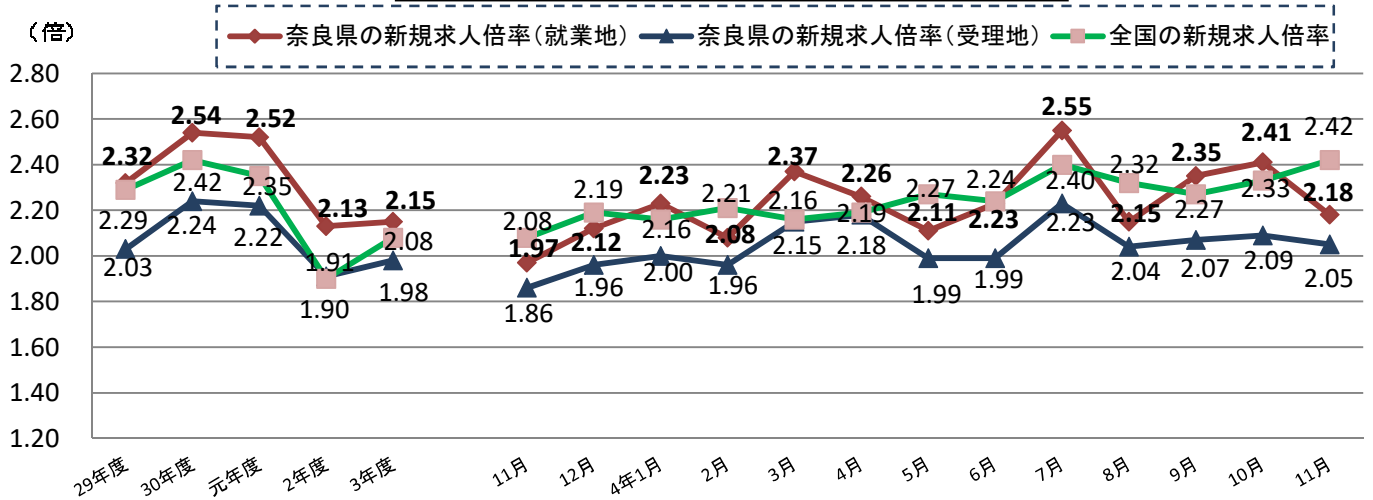
※通常、公表している求人倍率(1ページ、2ページ、5ページ等)は、県内のハローワークが受理した求人数を用いて算出したもので、受理地別求人倍率と言います。

※求職者数は、受理地別求人倍率と同じ数値を用いています。

有効求人倍率の推移(就業地別・受理地別)



新規求人倍率の推移(就業地別・受理地別)



11月 有効求人倍率 (季節調整値)	全国順位	35	奈良	39	滋賀	33	京都	32	大阪	43	兵庫	42	和歌山
	府県名	③	1.23	④	1.19	②	1.26	①	1.30	⑥	1.07	⑤	1.16
	就業地別	②	1.38	①	1.42	④	1.25	⑥	1.11	⑤	1.19	③	1.28

11月 新規求人倍率 (季節調整値)	全国順位	4	奈良	3	滋賀	2	京都	1	大阪	5	兵庫	6	和歌山
	府県名	④	2.05	③	2.28	②	2.45	①	2.72	⑤	2.00	⑥	1.83
	就業地別	⑤	2.18	①	2.65	②	2.52	③	2.35	④	2.20	⑥	2.08

近畿	全国
1.22	1.35
1.19	

近畿	全国
2.39	2.42
2.33	

※受理地別・就業地別各求人倍率の①～⑥は、近畿各労働局内の順位を記載している。

公共職業安定所別 業務取扱状況

令和4年11月分
(単位：人、%)

項 目	県 計			奈 良	大和高田	桜 井	下 市	大和郡山	
	3年11月	4年10月	4年11月						
一般フルタイム	1 新規求職	2,018	2,138	1,945	699	678	241	86	241
	うち女	791	856	804	298	269	102	34	101
	中高年	915	1,013	896	361	297	107	25	106
	2 月間有効求職	10,241	10,372	10,111	3,727	3,366	1,168	445	1,405
	3 紹 介	2,590	2,377	2,369	943	746	252	83	345
	4 就 職	527	528	516	189	156	65	26	80
	うち常用 ※1	516	518	502	182	153	65	25	77
	うち女	204	226	198	70	67	20	7	34
	雇用保険受給者	198	206	230	81	71	29	12	37
	中高年	242	266	238	90	74	29	11	34
	他県へ	146	141	129	68	23	12	5	21
	5 新規求人	4,132	4,427	4,276	1,964	1,173	371	247	521
	6 月間有効求人	11,893	12,253	12,264	5,228	3,264	1,250	915	1,607
	7 充 足	442	444	434	160	145	54	26	49
	うち常用 ※2	434	435	417	152	142	54	21	48
	うち他県から	60	57	48	27	7	4	7	3
	8 就職率 % (新規)	26.1	24.7	26.5	27.0	23.0	27.0	30.2	33.2
	9 充足率 % (新規)	10.7	10.0	10.1	8.1	12.4	14.6	10.5	9.4
	一般パートタイム	10 新規求職	1,486	1,607	1,403	525	463	167	70
11 月間有効求職		7,221	7,656	7,421	2,758	2,435	859	432	937
12 就 職		635	700	670	215	249	74	44	88
うち常用 ※3		581	619	602	188	227	70	37	80
雇用保険受給者		150	155	149	46	54	15	16	18
13 新規求人		3,364	4,358	3,599	1,346	1,116	390	277	470
14 月間有効求人		10,044	10,989	10,930	4,087	3,084	1,369	890	1,500
15 充 足	551	634	602	210	223	50	45	74	
うち常用 ※4	510	563	559	187	212	50	38	72	
就職件数(常用) ※1+※3	1,097	1,137	1,104	370	380	135	62	157	
充足数(常用) ※2+※4	944	998	976	339	354	104	59	120	

(単位：倍)

求人倍率	新規	パートを除く	2.05	2.07	2.20	2.81	1.73	1.54	2.87	2.16
		パートを含む	2.14	2.35	2.35	2.70	2.01	1.87	3.36	2.37
	有効	パートを除く	1.16	1.18	1.21	1.40	0.97	1.07	2.06	1.14
		パートを含む	1.26	1.29	1.32	1.44	1.09	1.29	2.06	1.33

求人倍率は原数値

(単位：人、日、千円)

雇用保険 基本手当 基本	一般	受給資格決定	990	1,142	998	369	331	143	44	111	
		初回受給者	919	844	964	352	299	127	58	128	
		受給者実人員	4,261	4,162	4,028	1,542	1,365	439	170	512	
		給付延日数	106,194	101,026	100,843	38,411	34,579	10,283	4,285	13,285	
		給付金額	531,703	516,756	517,615	201,498	173,532	50,956	21,913	69,717	
		支給終了者	755	780	787	292	279	83	23	110	
	日雇	普通 給付	実人員	164	163	174	20	70	31	6	47
			金額	8,145	8,160	9,023	1,028	3,945	1,605	308	2,138

・ハローワーク利用登録者による数値を用いており、令和3年9月以降は充足のみ、求職者がハローワークインターネットサービスの求人に直接応募した数値を含みます。

・受給資格決定件数は速報値であり、修正があり得ます。

最近の雇用失業情勢(1) 【主要指標】

奈良労働局職業安定部

Table with columns for 項目 (Year, 新規, 新規(常用), 新規求人, 有効, 有効求人, 就職率, 充足率) and rows for years from 平成23年度 to 令和5年. The table contains numerical data with trend indicators (▲/▼) and seasonal adjustment notes.

※令和3年12月以前の季節調整値は、令和4年1月分公表時に新季節指数により改訂されている。季節調整法はセンサス局法Ⅱ(X-12-ARIMA)による。
※紹介件数には、求職者がハローワークインターネットサービスの求人に直接応募した数値は含まず。

