

厚生労働省奈良労働局 発表
令和4年11月29日(火)
午前8時30分解禁

【照会先】
職業安定部職業安定課
課長 森川一志
地方労働市場情報官 伊藤晴敏
電話 0742-32-0208 (内線363)

奈良県の一般職業紹介状況(令和4年10月分)について

令和4年10月の有効求人倍率は1.24倍
就業地別有効求人倍率は1.40倍

新規求人数が引き続き増加傾向にあるなど、全体として持ち直してきていると見られる。一方で、求職者が高水準にあり、一部の業種で厳しい状況も見られる。今後は、物価上昇や新型コロナウイルス感染症が雇用に与える影響に留意する必要がある。

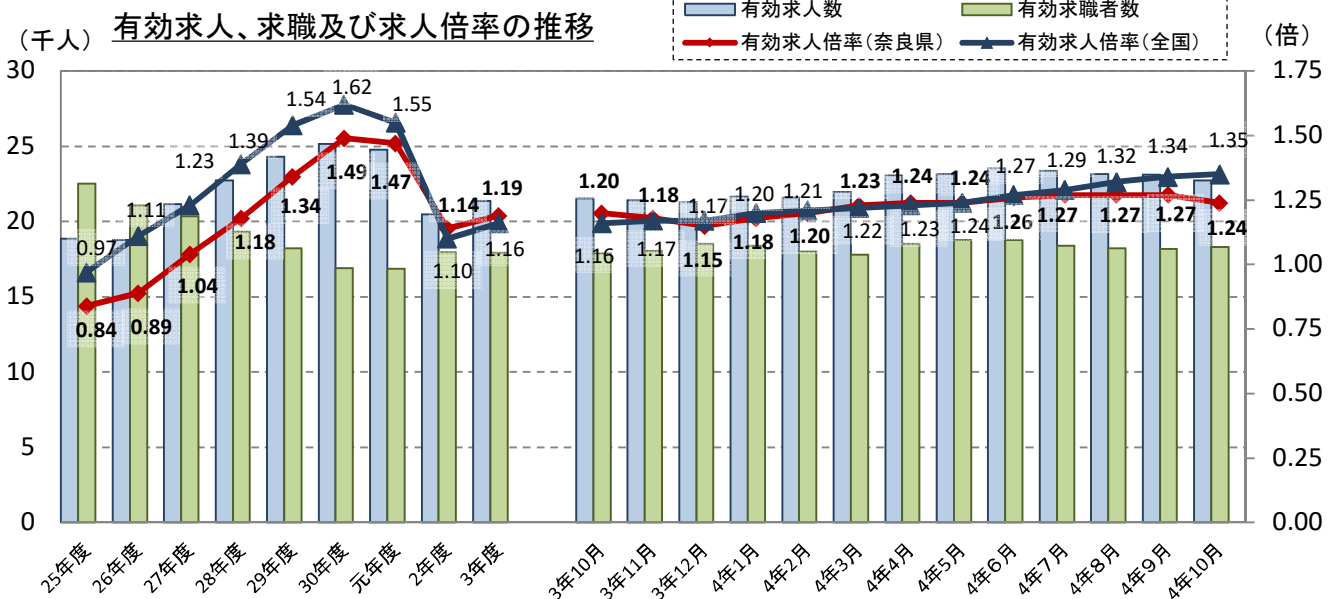
- ◎ 有効求人倍率は前月より0.03ポイント減少
- ◎ 就業地別有効求人倍率は前月より0.02ポイント減少
- ◎ 新規求人倍率は2.09倍で、前月より0.02ポイント増加

◆ 有効求人、求職、求人倍率の状況

- 有効求人数(季節調整値)は22,726人で、前月に比べて389人減少し、1.7%減となりました。
- 有効求職者数(季節調整値)は18,311人で、前月に比べて149人増加し、0.8%増となりました。
- 有効求人倍率(季節調整値)は1.24倍となり、前月に比べて0.03ポイントの減少となりました。

有効求人倍率(季節調整値)

10月	奈良県	1.24倍	近畿	1.22倍	全国	1.35倍
9月	奈良県	1.27倍	近畿	1.21倍	全国	1.34倍



(注) 1. 月別の数値は季節調整値である。なお、令和3年12月以前の数値は、令和4年1月分公表時に新季節指数により改訂されている。
2. 年度計は原数値である。

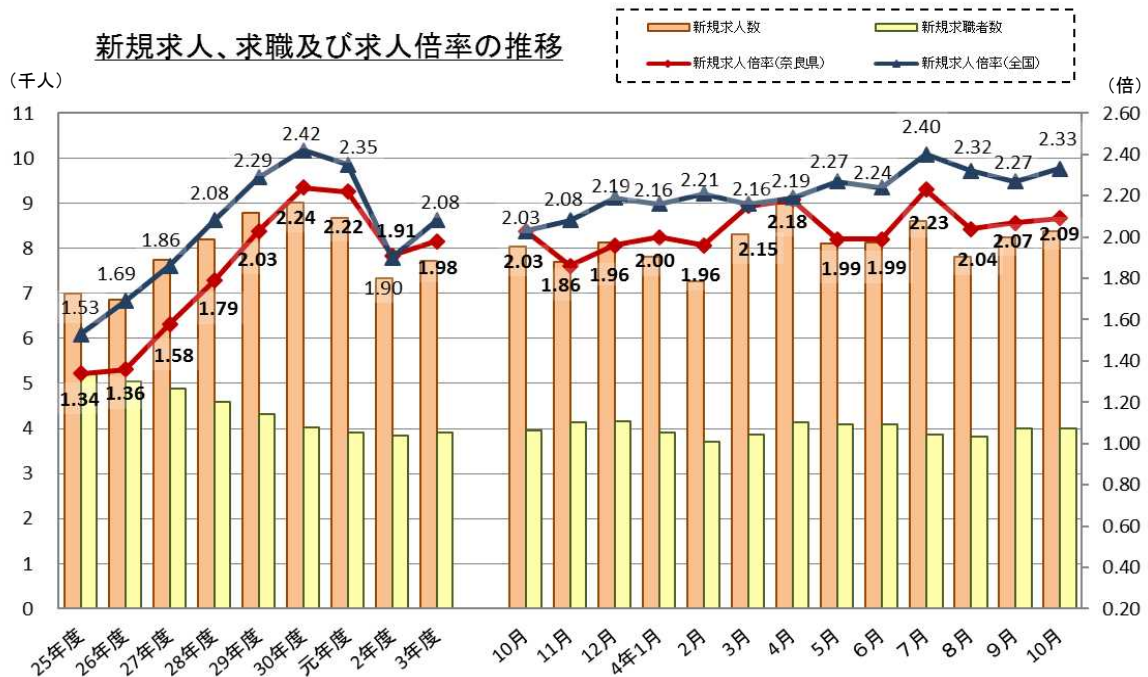
※ 求人倍率や求人数には、県内のハローワークが受理した求人数を用いた「受理地別」、実際の就業地が県内である求人数を用いた「就業地別」があり、本資料において「就業地別」の記載がないものは、「受理地別」を用いています。
※ ハローワークインターネットサービスの機能拡充に伴い、令和3年9月以降の数値には、特段の記載があるものを除き、ハローワークに来所せず、オンライン上で求職登録した求職者数や、求職者がハローワークインターネットサービスの求人へ直接応募した就職件数等が含まれていません。

◆ 新規求人、求職、求人倍率の状況

- 新規求人数(季節調整値)は 8,373人で、前月に比べて122人増加し、1.5%増となりました。
なお、新規求人数(原数値)に占める正社員求人の割合は、41.6%です。
- 新規求職者数(季節調整値)は 4,010人で、前月に比べて15人増加し、0.4%増となりました。
- 新規求職者(常用)の状況から
在職者は 965人となり、前年同月と比較すると 6.4%減となりました。
離職者は 2,395人となり、前年同月と比較すると 0.5%減となりました。
離職者のうち事業主都合離職者は 517人となり、前年同月と比較すると 2.6%減となりました。
離職者のうち自己都合離職者は 1,635人となり、前年同月と比較すると 1.2%減となりました。
- 新規求人倍率(季節調整値)は 2.09倍となり、前月に比べて0.02ポイント上回りました。

新規求人倍率(季節調整値)

10月	奈良県	2.09倍	近畿	2.34倍	全国	2.33倍
9月	奈良県	2.07倍	近畿	2.20倍	全国	2.27倍



(注) 年度別の数値は原数値で、月別の数値は季節調整値である。なお、令和3年12月以前の数値は、令和4年1月分公表時に新季節指数により改訂されている。

◆ 産業別新規求人の状況

- 新規求人数の多い産業は、次のとおりです。
 - P 医療、福祉は 3,176人で、前年同月と比べて、0.8%減となりました。
 - E 製造業は 1,061人で、前年同月と比べて、26.5%増となりました。
 - I 卸売業、小売業は 775人で、前年同月と比べて、2.4%減となりました。
 - R サービス業(他に分類されないもの)は 803人で、前年同月と比べて、7.4%増となりました。
 - D 建設業は 587人で、前年同月と比べて、3.2%増となりました。
 - M 宿泊業、飲食サービス業は 665人で、前年同月と比べて、3.9%増となりました。
 - H 運輸業、郵便業は 537人で、前年同月と比べて、3.6%減となりました。
 - N 生活関連サービス業、娯楽業は 255人で、前年同月と比べて、18.0%減となりました。
- 主な産業(300人以上)のうち前年同月比で新規求人数の増加・減少が多い産業は、次のとおりです。
 - 【増加】 E 製造業は 1,061人で、前年同月と比べて、26.5%増となりました。
 - R サービス業(他に分類されないもの)は 803人で、前年同月と比べて、7.4%増となりました。
 - M 宿泊業、飲食サービス業は 665人で、前年同月と比べて、3.9%増となりました。
 - D 建設業は 587人で、前年同月と比べて、3.2%増となりました。
 - 【減少】 P 医療、福祉は 3,176人で、前年同月と比べて、0.8%減となりました。
 - I 卸売業、小売業は 775人で、前年同月と比べて、2.4%減となりました。
 - H 運輸業、郵便業は 537人で、前年同月と比べて、3.6%減となりました。

産業別一般新規求人状況(新産業分類区分) (新規学卒者を除きパートタイムを含む)

奈良労働局

令和4年10月

産 業 別	新規求人人数				
	令和4年10月	令和4年9月	令和3年10月	対前年比	
A.B. 農、林、漁業(01~04)	55	187	52	5.8	
C 鉱業、砕石業、砂利採取業(05)	0	0	0	0.0	
D 建設業(06~08)	587	562	569	3.2	
(06 総合工事業)	350	329	360	▲ 2.8	
E 製造業(09~32)	1,061	1,032	839	26.5	
09 食料品製造業	210	207	101	107.9	
10 飲料・たばこ・飼料製造業	23	22	26	▲ 11.5	
11 繊維工業	77	74	71	8.5	
12 木材・木製品製造業(家具を除く)	40	50	22	81.8	
13 家具・装備品製造業	21	11	31	▲ 32.3	
14 パルプ・紙・紙加工品製造業	52	39	30	73.3	
15 印刷・同関連業	23	22	26	▲ 11.5	
16 化学工業	89	62	33	169.7	
17 石油製品・石炭製品製造業	2	10	2	0.0	
18 プラスチック製品製造業(別掲を除く)	132	144	108	22.2	
19 ゴム製品製造業	26	12	34	▲ 23.5	
21 窯業・土石製品製造業	28	37	43	▲ 34.9	
22 鉄鋼業	9	10	9	0.0	
23 非鉄金属製造業	11	4	8	37.5	
24 金属製品製造業	76	147	59	28.8	
25 はん用機械器具製造業	32	49	32	0.0	
26 生産用械器具製造業	37	25	34	8.8	
27 業務用機械器具製造業	1	3	2	▲ 50.0	
28 電子部品・デバイス・電子回路製造業	17	13	9	88.9	
29 電気機械器具製造業	34	21	62	▲ 45.2	
30 情報通信機械器具製造業	1	0	6	▲ 83.3	
31 輸送用機械器具製造業	58	26	44	31.8	
20, 32 その他の製造業	62	44	47	31.9	
F 電気・ガス・熱供給・水道業(33~36)	13	1	0	0.0	
G 情報通信業(37~41)	77	55	57	35.1	
(39 情報サービス業)	65	40	44	47.7	
H 運輸業、郵便業(42~49)	537	459	557	▲ 3.6	
I 卸売業、小売業(50~61)	775	725	794	▲ 2.4	
50~55 卸売業	212	203	209	1.4	
56~61 小売業	563	522	585	▲ 3.8	
(56 各種商品小売業)	37	29	34	8.8	
J 金融業、保険業(62~67)	12	28	21	▲ 42.9	
K 不動産業、物品賃貸業(68~70)	130	98	111	17.1	
L 学術研究、専門・技術サービス業(71~74)	249	194	213	16.9	
M 宿泊業、飲食サービス業(75~77)	665	522	640	3.9	
(76 飲食店)	512	394	517	▲ 1.0	
N 生活関連サービス業、娯楽業(78~80)	255	392	311	▲ 18.0	
O 教育、学習支援業(81, 82)	162	101	125	29.6	
P 医療、福祉(83~85)	3,176	2,679	3,201	▲ 0.8	
(83 医療業)	773	692	812	▲ 4.8	
(85 社会保険・社会福祉・介護事業)	2,398	1,983	2,387	0.5	
Q 複合サービス事業(86, 87)	44	46	115	▲ 61.7	
R サービス業(他に分類されないもの)(88~96)	803	711	748	7.4	
(91 職業紹介・労働者派遣業)	183	107	143	28.0	
(92 その他の事業サービス業)	475	467	480	▲ 1.0	
S, T 公務(他に分類されるものを除く)・その他(97, 98, 99)	184	214	195	▲ 5.6	
合 計	8,785	8,006	8,548	2.8	
事業所規模	29人以下	5,125	4,938	5,070	1.1
	30~99人	2,261	2,003	2,317	▲ 2.4
	100~299人	1,028	801	832	23.6
	300~499人	79	128	149	▲ 47.0
	500~999人	257	102	163	57.7
	1000人以上	35	34	17	105.9

(注) 新産業分類(平成25年10月改訂の「日本標準産業分類」)に基づく区分による。

【産業別新規求人数】

奈良労働局

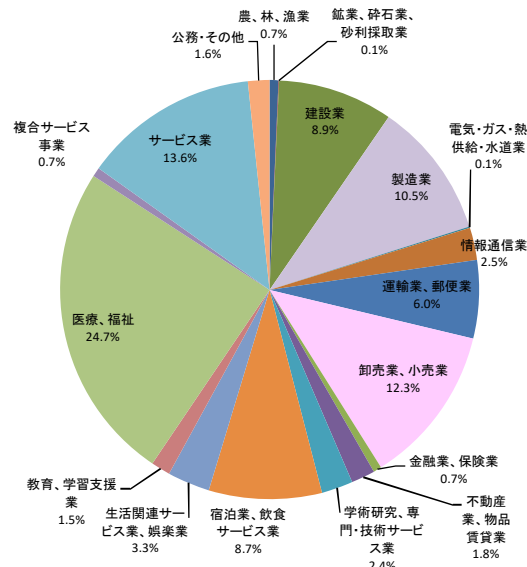
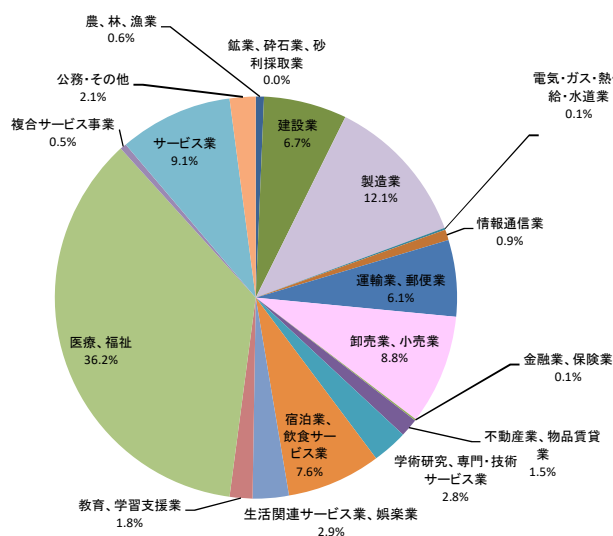
産業別	新規求人数(人)			前年同月比			全国 全数
	全数	パートを除く	パートタイム	全数	パートを除く	パートタイム	
A.B. 農、林、漁業(01~04)	55	22	33	5.8	▲ 4.3	13.8	6,234
C 鉱業、碎石業、砂利採取業(05)	0	0	0	0.0	0.0	0.0	473
D 建設業(06~08)	587	540	47	3.2	0.2	56.7	81,999
E 製造業(09~32)	1,061	657	404	26.5	24.4	29.9	97,398
F 電気・ガス・熱供給・水道業(33~36)	13	13	0	0.0	0.0	0.0	1,100
G 情報通信業(37~41)	77	60	17	35.1	30.4	54.5	22,845
H 運輸業、郵便業(42~49)	537	247	290	▲ 3.6	▲ 38.7	88.3	55,894
I 卸売業、小売業(50~61)	775	308	467	▲ 2.4	▲ 19.8	13.9	113,906
J 金融業、保険業(62~67)	12	10	2	▲ 42.9	▲ 28.6	▲ 71.4	6,042
K 不動産業、物品賃貸業(68~70)	130	79	51	17.1	▲ 7.1	96.2	16,941
L 学術研究、専門・技術サービス業(71~74)	249	166	83	16.9	23.9	5.1	22,588
M 宿泊業、飲食サービス業(75~77)	665	173	492	3.9	2.4	4.5	80,277
N 生活関連サービス業、娯楽業(78~80)	255	126	129	▲ 18.0	▲ 6.7	▲ 26.7	30,319
O 教育、学習支援業(81, 82)	162	66	96	29.6	29.4	29.7	13,963
P 医療、福祉(83~85)	3,176	1,463	1,713	▲ 0.8	1.6	▲ 2.7	228,061
Q 複合サービス事業(86, 87)	44	7	37	▲ 61.7	▲ 86.3	▲ 42.2	6,411
R サービス業(他に分類されないもの)(88~96)	803	388	415	7.4	13.5	2.2	125,339
S. T 公務(他に分類されるものを除く)・その他(97, 98, 99)	184	102	82	▲ 5.6	64.5	▲ 38.3	15,156
合 計	8,785	4,427	4,358	2.8	0.5	5.2	924,946

(注) 新産業分類(平成25年10月改訂の「日本標準産業分類」)に基づく区分による。

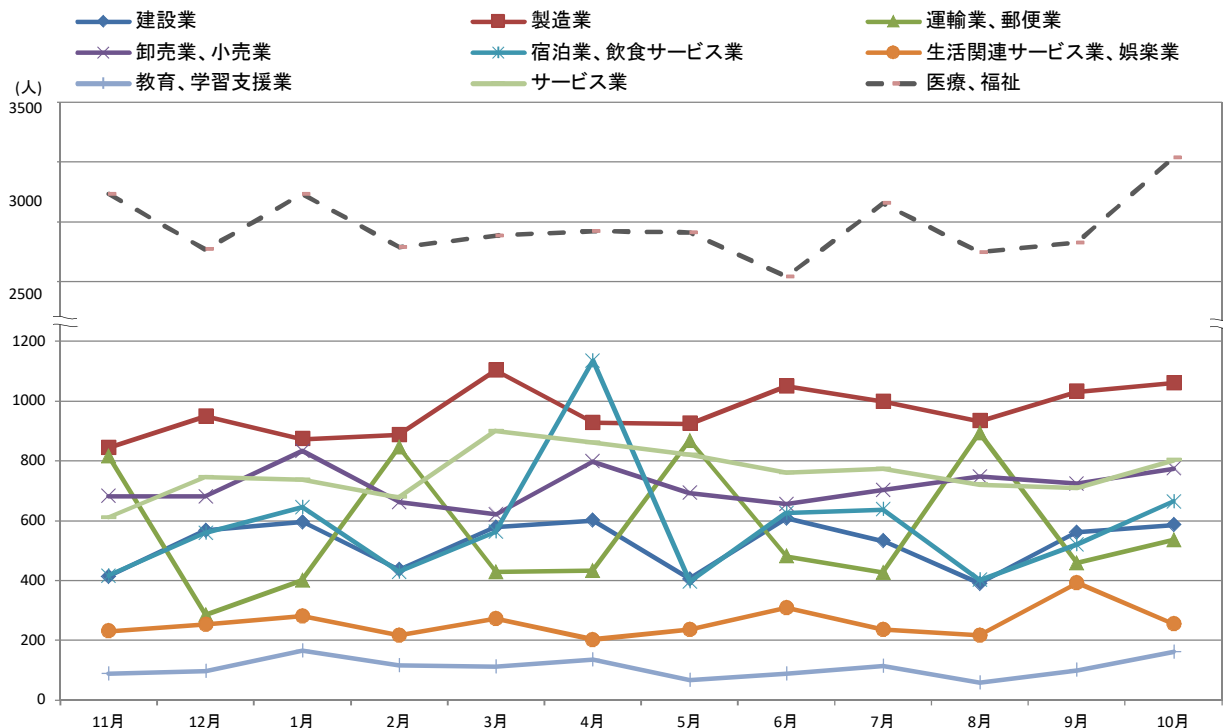
【新規求人の産業別割合】

奈良

全国



【主要産業における新規求人数の推移】



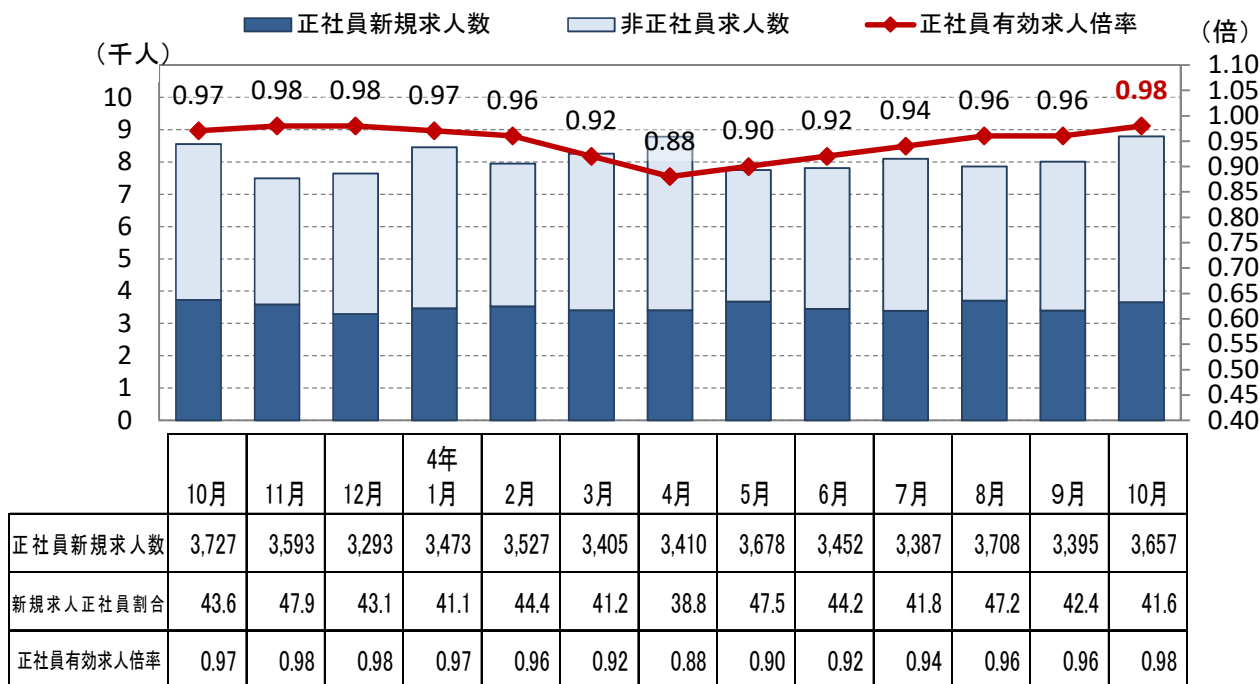
◆ 正社員求人の状況

- 正社員有効求人倍率(原数値)は 0.98倍で、前年同月と比較すると 0.01ポイント上回りました。
- 正社員新規求人数は 3,657人で、前年同月と比較すると 1.9%減となりました。
- 新規求人数に占める正社員求人の割合は 41.6%となりました。
前年同月と比較すると 2.0ポイント減となりました。

正社員有効求人倍率(原数値)

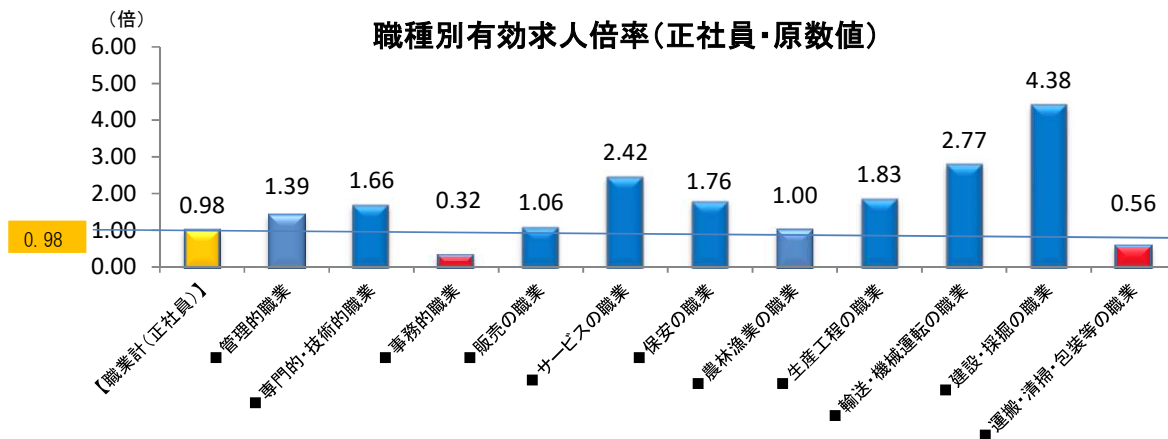
10月	奈良県	0.98倍	近畿	0.94倍	全国	1.04倍
9月	奈良県	0.96倍	近畿	0.93倍	全国	1.02倍
3年10月	奈良県	0.97倍	近畿	0.83倍	全国	0.91倍
2年10月	奈良県	0.82倍	近畿	0.77倍	全国	0.80倍
元年10月	奈良県	1.10倍	近畿	1.15倍	全国	1.15倍

正社員求人数、求人倍率の推移



(注) 正社員有効求人倍率は、正社員の月間有効求人数をパートタイムを除く常用の月間有効求職者数で除して算出しているが、パートタイムを除く常用の月間有効求職者には派遣労働者や契約社員を希望する者も含まれるため、厳密な意味での正社員有効求人倍率より低い値となる。

- 正社員の職業別有効求人倍率については、事務的職業、運搬・清掃・包装等の職業で、職業計(0.98倍)を下回っている状況となっています。



◆ 就職の状況

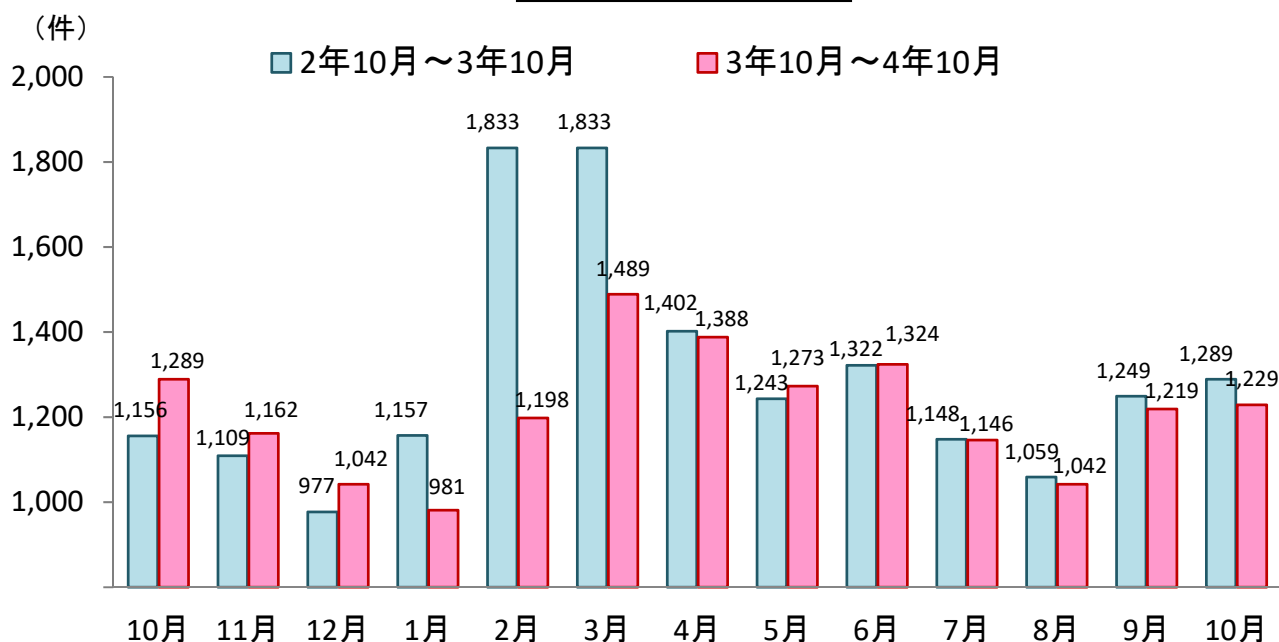
○ 就職件数は 1,229 件で、前年同月に比べて 4.7% 減となりました。

一般は 528 件(前年同月比 10.4% 減)、パートは 701 件(前年同月比 0.1% 増)です。

○ 正社員就職件数は 418 件で、前年同月に比べて 14.9% 減となりました。

就職件数(全数)に占める正社員就職件数の割合は 34.0% で、前年同月に比べて 4.1 ポイント減となりました。

就職者数の状況



◆ 就業地別の求人数を用いた求人倍率

○ 就業地別有効求人倍率は **1.40倍** となり、前月を 0.02 ポイント下回りました。

○ 就業地別新規求人倍率は **2.41倍** となり、前月を 0.06 ポイント上回りました。

参考：就業地別の統計を取り始めた 2005 年(平成 17 年)2 月以降の就業地別有効求人倍率の過去最高値は、令和元年 5 月及び 6 月の 1.74 倍。

○ 就業地別の有効求人数(季節調整値)は 25,560 人で、前月に比べて 318 人減少し、1.2% 減となりました。

○ 就業地別の新規求人数(季節調整値)は 9,646 人で、前月に比べて 253 人増加し、2.7% 増となりました。

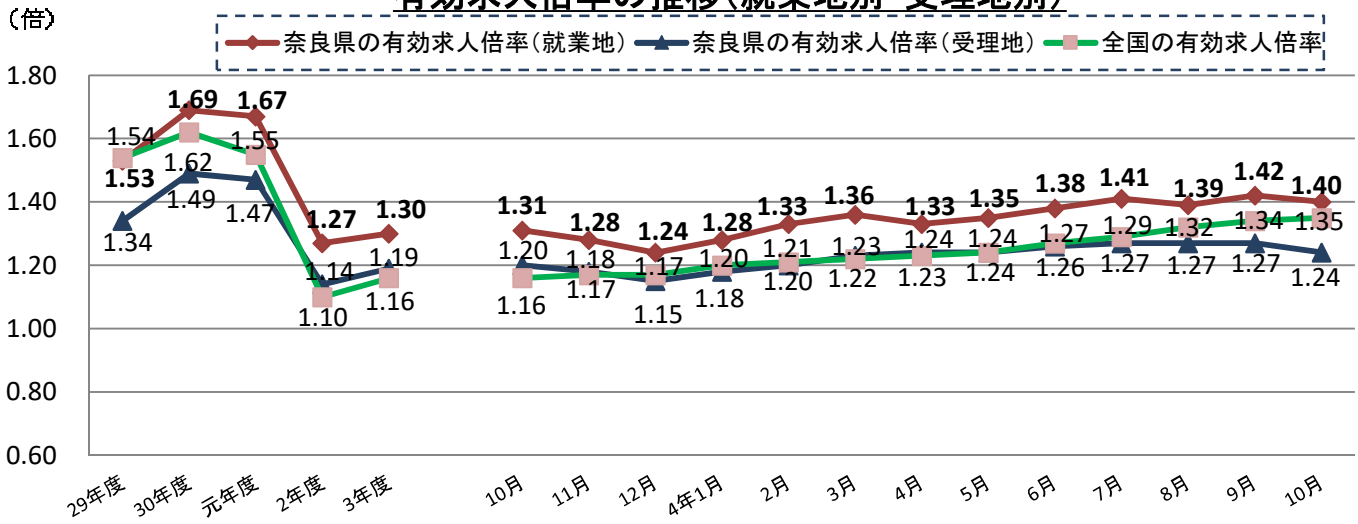
「就業地別の求人数」とは、全国のハローワークで受理した求人から、実際の就業地が奈良県内となっている求人数を抽出し、これを用いて就業地別求人倍率を算出しました。

(注) ・就業地として複数の市区町村が挙げられている求人については、求人数を該当の市区町村に割り当てることにより集計しています。

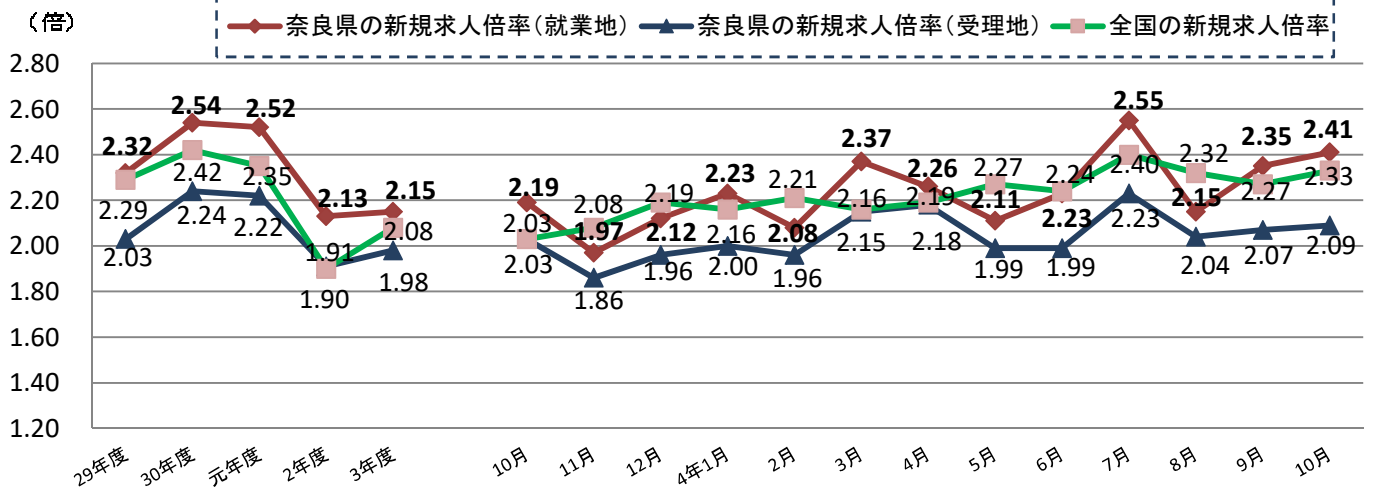
※通常、公表している求人倍率(1 ページ、2 ページ、5 ページ等)は、県内のハローワークが受理した求人数を用いて算出したもので、受理地別求人倍率と言います。

※求職者数は、受理地別求人倍率と同じ数値を用いています。

有効求人倍率の推移(就業地別・受理地別)



新規求人倍率の推移(就業地別・受理地別)



年度計は原数値であり、月別の数値は季節調整値である。

令和3年12月以前の数値は、令和4年1月分公表時に新季節指数により改訂されている。季節調整法はセンサス局法Ⅱ(X-12-ARIMA)による。

10月 有効求人倍率 (季節調整値)	全国順位	34	奈良	40	滋賀	33	京都	30	大阪	44	兵庫	41	和歌山
	受理地別	③	1.24	④	1.17	②	1.25	①	1.30	⑥	1.07	⑤	1.16
	就業地別	①	1.40	①	1.40	④	1.24	⑥	1.10	⑤	1.20	③	1.29

近畿	全国
1.22	1.35
1.19	

10月 新規求人倍率 (季節調整値)	奈良	滋賀	京都	大阪	兵庫	和歌山						
	③	2.09	⑤	1.94	①	2.76	②	2.61	⑥	1.90	④	2.07
	②	2.41	③	2.40	①	2.49	④	2.30	⑥	2.19	④	2.30

近畿	全国
2.34	2.33
2.31	

※受理地別・就業地別各求人倍率の①～⑥は、近畿各労働局内の順位を記載している。

公共職業安定所別 業務取扱状況

令和4年10月分
(単位：人、%)

項 目	県 計			奈 良	大和高田	桜 井	下 市	大和郡山	
	3年10月	4年9月	4年10月						
一般フルタイム	1 新規求職	2,237	2,135	2,138	795	709	246	100	288
	うち女	913	902	856	339	280	101	19	117
	中高年	1,086	987	1,013	385	331	107	48	142
	2 月間有効求職	10,477	10,293	10,372	3,836	3,484	1,147	470	1,435
	3 紹 介	2,922	2,572	2,377	965	692	280	83	357
	4 就 職	589	527	528	176	174	60	37	81
	うち常用 ※1	578	506	518	172	171	59	36	80
	うち女	215	228	226	89	70	20	10	37
	雇用保険受給者	221	196	206	78	54	26	12	36
	中高年	286	248	266	82	91	34	14	45
	他県へ	150	151	141	74	37	6	2	22
	5 新規求人	4,406	4,117	4,427	1,754	1,266	475	315	617
	6 月間有効求人	12,043	11,959	12,253	5,139	3,231	1,289	931	1,663
	7 充 足	513	424	444	157	138	56	44	49
	うち常用 ※2	508	408	435	153	137	56	41	48
	うち他県から	76	48	57	26	10	8	10	3
	8 就職率 % (新規)	26.3	24.7	24.7	22.1	24.5	24.4	37.0	28.1
	9 充足率 % (新規)	11.6	10.3	10.0	9.0	10.9	11.8	14.0	7.9
	一般パートタイム	10 新規求職	1,582	1,678	1,607	604	532	173	101
11 月間有効求職		7,412	7,597	7,656	2,845	2,524	860	460	967
12 就 職		700	691	700	209	260	78	67	86
うち常用 ※3		600	612	619	186	238	69	46	80
雇用保険受給者		148	150	155	44	53	23	15	20
13 新規求人		4,142	3,889	4,358	1,584	1,194	614	362	604
14 月間有効求人		10,099	10,828	10,989	4,003	3,133	1,358	977	1,518
15 充 足	637	645	634	204	237	65	59	69	
うち常用 ※4	545	582	563	180	223	55	39	66	
就職件数(常用) ※1+※3	1,178	1,118	1,137	358	409	128	82	160	
充足数(常用) ※2+※4	1,053	990	998	333	360	111	80	114	

(単位：倍)

求人倍率	新規	パートを除く	1.97	1.93	2.07	2.21	1.79	1.93	3.15	2.14
		パートを含む	2.24	2.10	2.35	2.39	1.98	2.60	3.37	2.52
	有効	パートを除く	1.15	1.16	1.18	1.34	0.93	1.12	1.98	1.16
		パートを含む	1.24	1.27	1.29	1.37	1.06	1.32	2.05	1.32

求人倍率は原数値

(単位：人、日、千円)

雇用保険 基本手当基本 日雇	一般	受給資格決定	1,046	1,038	1,142	437	378	123	59	145	
		初回受給者	868	867	844	324	304	76	34	106	
		受給者実人員	4,347	4,332	4,162	1,608	1,458	417	159	520	
		給付延日数	106,198	110,753	101,026	39,045	35,737	9,865	3,658	12,721	
		給付金額	531,926	567,560	516,756	203,255	179,268	49,122	18,518	66,594	
		支給終了者	806	756	780	296	276	71	31	106	
	日雇	普通給付	実人員	156	156	163	17	68	31	5	42
			金額	6,818	8,213	8,160	1,088	3,420	1,538	225	1,890

・ハローワーク利用登録者による数値を用いており、令和3年9月以降は充足のみ、求職者がハローワークインターネットサービスの求人に直接応募した数値を含みます。

・受給資格決定件数は速報値であり、修正があり得ます。

最 近 の 雇 用 失 業 情 勢 (1) 【主要指標】

奈良労働局職業安定部

項目 年月	新規		新規(常用)				新規求人		有効				有効求人				就職率				充足率				紹介件数		相談件数(一般)							
	求職	求人	求職	求人	求職	求人	倍率	求職	求人	求職	求人	倍率	就職	常用	新規	常用	充足	常用	新規	常用	紹介件数	相談件数(一般)												
	前年比	前年比	前年比	前年比	前年比	前年比	(季調)	前年比	前年比	前年比	前年比	(季調)	前年比	前年比	前年比	前年比	前年比	前年比	前年比	前年比	前年比	前年比	前年比	前年比										
平成23年度	71,510	▲2.3	73,830	9.3	71,112	▲2.5	68,527	8.1	1.03	310,712	▲1.5	188,356	9.3	0.61	24,767	2.9	22,548	2.4	34.6	1.7	31.7	1.5	21,503	1.6	19,642	0.9	29.1	▲2.2	28.7	▲2.0	158,168	▲3.9	233,281	5.0
平成24年度	66,358	▲7.2	79,392	7.5	66,030	▲7.1	73,196	6.8	1.20	292,562	▲5.8	210,315	11.7	0.72	23,329	▲5.8	21,110	▲6.4	35.2	0.6	32.0	0.3	20,530	▲4.5	18,631	▲5.1	25.9	▲3.2	25.5	▲3.2	143,948	▲9.0	232,110	▲0.5
平成25年度	62,400	▲6.0	83,289	5.6	62,120	▲5.9	77,145	5.4	1.34	270,251	▲7.6	226,474	7.7	0.84	22,264	▲4.6	19,975	▲5.4	35.7	0.5	32.2	0.2	19,776	▲3.7	17,729	▲4.8	23.6	▲2.3	23.0	▲2.5	127,875	▲11.2	217,141	▲6.4
平成26年度	60,541	▲3.0	82,362	▲1.7	60,213	▲3.1	75,415	▲2.2	1.36	253,048	▲6.4	225,223	▲6.0	0.89	20,613	▲7.4	18,843	▲6.7	34.0	▲1.7	31.0	▲1.2	18,348	▲7.2	16,598	▲6.4	22.3	▲1.3	22.0	▲1.0	109,675	▲14.2	203,304	▲6.4
平成27年度	58,675	▲3.1	92,815	12.7	58,443	▲2.9	85,764	13.7	1.58	244,184	▲3.5	253,703	12.6	1.04	19,815	▲3.9	18,023	▲3.3	33.8	▲1.9	30.8	▲1.4	17,619	▲4.0	16,003	▲3.6	19.0	▲4.6	18.7	▲4.3	99,604	▲9.2	197,780	▲2.7
平成28年度	54,959	▲6.3	98,468	6.1	54,812	▲6.2	91,500	6.7	1.79	231,819	▲5.1	272,781	7.5	1.18	19,222	▲3.0	17,531	▲2.7	35.0	1.2	32.0	1.2	17,103	▲4.2	15,647	▲2.2	17.4	▲1.6	17.1	▲1.6	88,798	▲10.8	212,767	-
平成29年度	51,867	▲5.6	105,419	7.1	51,730	▲5.6	97,344	6.4	2.03	218,522	▲5.7	291,747	7.0	1.34	18,514	▲3.7	16,923	▲3.5	35.7	0.7	32.7	0.7	16,529	▲3.4	15,083	▲3.6	15.7	▲1.7	15.5	▲1.6	80,026	▲9.9	204,115	▲4.1
平成30年度	48,199	▲7.1	108,079	2.5	48,091	▲7.0	99,186	1.9	2.24	203,047	▲7.1	302,096	3.5	1.49	17,289	▲6.6	15,860	▲6.3	35.9	0.2	33.0	0.3	15,242	▲7.8	13,956	▲7.5	14.1	▲1.6	14.1	▲1.4	69,072	▲13.7	195,540	▲4.2
平成31年度	46,994	▲2.5	104,187	▲3.6	46,826	▲2.6	97,642	▲1.6	2.22	202,222	▲0.4	297,141	▲1.6	1.47	16,115	▲6.8	14,855	▲6.3	34.3	▲1.6	31.7	▲1.3	14,146	▲7.2	13,099	▲6.1	13.6	▲0.5	13.4	▲0.7	64,946	▲6.0	194,293	▲0.6
令和2年度	46,022	▲2.1	88,059	▲15.5	45,806	▲2.2	84,205	▲13.8	1.91	215,697	6.7	245,614	▲17.3	1.14	14,536	▲9.8	13,600	▲8.4	31.6	▲2.7	29.7	▲2.0	12,958	▲8.4	12,247	▲6.5	14.7	1.1	14.5	1.1	62,936	▲3.1	223,110	14.8
令和2年 4月	4,882	▲6.3	6,800	▲25.4	4,849	▲6.6	6,469	▲23.2	1.88	17,589	▲1.9	21,646	▲15.5	1.32	1,188	▲24.5	1,099	▲24.2	24.3	▲5.9	22.7	▲5.2	1,953	▲22.9	985	▲22.3	15.5	0.5	15.2	0.2	4,523	▲23.1	16,340	▲7.2
5	3,466	▲19.7	6,903	▲25.6	3,447	▲19.9	6,512	▲24.1	2.06	17,304	▲3.6	19,661	▲22.0	1.24	1,003	▲29.7	911	▲30.0	28.9	▲4.1	26.4	▲3.8	1,015	▲27.8	834	▲27.0	13.3	▲0.4	12.8	0.5	4,174	▲25.5	14,438	▲12.4
6	4,491	21.1	7,118	▲14.1	4,469	20.7	6,779	▲11.7	1.69	18,005	▲2.1	19,518	▲21.5	1.18	1,319	▲9.2	1,210	▲7.7	29.4	▲9.8	27.1	▲8.3	1,169	▲10.2	1,073	▲8.1	16.4	0.7	15.8	0.6	5,768	6.2	19,077	18.7
7	3,903	▲0.3	6,895	▲22.2	3,883	▲0.6	6,557	▲21.0	1.73	18,051	4.5	19,377	▲21.6	1.14	1,247	▲14.2	1,156	▲13.7	31.9	▲5.2	29.8	▲4.5	1,081	▲14.0	1,013	▲12.5	15.7	1.5	15.4	1.4	5,154	▲11.6	19,872	13.6
8	3,449	▲1.1	7,610	▲12.7	3,429	▲1.2	7,297	▲11.5	1.98	18,284	8.4	19,840	▲18.6	1.12	1,024	▲14.2	975	▲13.1	29.7	▲4.5	28.4	▲3.9	888	▲16.4	856	▲14.3	11.7	▲0.5	11.7	▲0.4	4,601	▲2.1	18,870	20.8
9	3,783	▲2.8	7,116	▲16.9	3,769	▲2.9	6,703	▲16.8	1.88	18,668	10.0	20,291	▲17.9	1.10	1,249	▲8.2	1,171	▲6.4	33.0	▲2.0	31.1	▲1.1	1,084	▲8.0	1,030	▲5.5	15.2	1.4	15.4	1.9	5,237	▲7.3	20,127	21.7
10	3,836	▲5.1	7,665	▲15.0	3,825	▲5.2	7,492	▲11.1	1.92	18,843	9.6	20,766	▲17.4	1.08	1,274	▲10.6	1,197	▲10.2	33.2	▲2.0	31.3	▲1.8	1,120	▲7.6	1,059	▲7.5	14.6	1.2	14.1	0.5	5,446	▲7.9	20,901	18.6
11	3,047	▲3.7	7,573	▲12.9	3,030	▲3.7	7,263	▲10.9	2.07	18,209	10.4	20,683	▲16.6	1.09	1,156	▲10.9	1,093	▲9.0	37.9	▲3.1	36.1	▲2.1	1,055	▲8.2	1,010	▲6.0	13.9	0.7	13.9	0.7	4,820	▲11.2	18,307	19.4
12	2,880	6.1	6,667	▲18.4	2,862	5.8	6,466	▲16.5	1.79	17,200	14.4	20,239	▲16.8	1.06	1,109	▲10.5	1,032	1.4	38.5	▲3.4	36.1	▲1.5	981	▲2.2	925	▲6.2	14.7	2.9	14.3	3.0	4,249	0.4	17,342	26.0
令和3年 1月	3,978	▲10.5	7,717	▲8.4	3,963	▲10.3	7,509	▲5.8	1.91	17,208	10.4	20,528	▲17.5	1.08	977	▲2.2	913	1.4	24.6	2.1	23.0	2.6	863	▲3.8	819	0.5	11.2	0.6	10.9	0.7	5,195	13.8	18,263	16.9
2	3,927	0.2	8,153	▲12.2	3,918	0.3	7,601	▲13.5	1.97	17,722	9.3	21,329	▲14.2	1.11	1,157	▲4.5	1,098	▲2.5	29.5	▲1.4	28.0	▲0.8	1,039	▲3.7	1,005	▲0.9	12.7	1.1	13.2	1.7	6,888	16.7	18,456	20.4
3	4,380	4.8	7,842	0.9	4,362	4.9	7,557	3.7	2.04	18,614	9.0	21,736	▲8.2	1.14	1,833	15.6	1,745	16.1	41.8	3.9	40.0	3.9	1,710	20.8	1,638	20.9	21.8	3.6	21.7	3.1	7,081	18.3	21,117	25.7
令和3年度	46,879	1.9	92,631	5.2	46,693	1.9	88,036	4.5	1.98	214,969	▲0.3	256,595	4.5	1.19	14,584	0.3	13,556	▲0.3	31.1	▲0.5	29.0	▲0.7	13,006	0.4	12,210	▲0.3	14.0	▲0.7	13.9	▲0.6	62,110	▲1.3	221,170	▲0.9
令和3年 4月	5,239	7.3	7,585	11.5	5,219	7.6	7,308	13.0	1.99	19,177	9.0	21,038	▲2.8	1.17	1,402	18.0	1,310	19.2	26.8	2.5	25.1	2.4	1,284	21.9	1,219	23.8	16.9	1.4	16.7	1.5	6,304	39.4	21,327	30.5
5	3,604	4.0	6,992	1.3	3,587	4.1	6,784	4.2	2.00	18,712	8.1	20,218	2.8	1.19	1,243	23.9	1,172	28.6	34.5	5.6	32.7	6.3	1,099	20.1	1,048	25.7	15.7	2.4	15.4	2.6	5,248	25.7	17,587	21.8
6	3,906	▲13.0	7,394	3.9	3,897	▲12.8	7,196	6.2	1.98	18,401	2.2	20,345	4.2	1.21	1,322	0.2	1,242	2.6	33.8	4.4	31.9	4.8	1,225	4.8	1,152	7.4	16.6	0.2	16.0	0.2	5,666	▲1.8	19,473	2.1
7	3,594	▲7.9	7,233	4.9	3,580	▲7.8	6,988	6.6	1.96	17,596	▲2.5	20,107	3.8	1.21	1,148	▲7.9	1,071	▲7.4	31.9	0.0	29.9	0.1	1,012	▲6.4	966	▲4.6	14.0	▲1.7	13.8	▲1.6	5,058	▲1.9	18,404	▲7.4
8	3,692	7.0	7,299	▲4.1	3,680	7.3	7,025	▲3.7	1.85	17,646	▲3.5	20,317	2.4	1.19	1,059	3.4	991	1.6	28.7	▲1.0	26.9	▲1.5	937	5.5	885	3.4	12.8	1.1	12.6	0.9	4,597	▲0.1	18,253	▲3.3
9	3,874	2.4	7,781	9.3	3,859	2.4	7,511	12.1	2.01	17,873	▲4.3	20,940	3.2	1.19	1,249	0.0	1,173	0.2	32.2	▲0.8	30.4	▲0.7	1,136	4.8	1,076	4.5	14.6	▲0.6	14.3	▲1.1	5,284	0.9	18,899	▲6.1
10	3,894	1.5	8,548	11.5	3,875	1.3	8,113	8.3	2.03	18,008	▲4.4	22,142	6.6	1.20	1,289	1.2	1,178	▲1.6	33.1	▲0.1	30.4	▲0.9	1,150	2.7	1,053	▲0.6	13.5	▲1.1	13.0	▲1.1	5,132	▲5.8	18,574	▲11.1
11	3,570	17.2	7,496	▲1.0	3,554	17.3	7,155	▲1.5	1.86	17,642	▲3.1	21,937	6.1	1.18	1,162	0.5	1,097	0.4	32.5	▲5.4	30.9	▲5.2	993	▲5.9	944	▲6.5	13.2	▲0.7	13.2	▲0.7	4,692	▲2.7	17,881	▲2.3
12	3,037	5.5	7,641	14.6	3,019	5.5	7,036	8.8	1.96	16,826	▲2.2	21,490	6.2	1.15	1,042	▲6.0																		

最近の雇用失業情勢 (2) 【主要指標】

奈良労働局職業安定部

項目	新規適用事業所数		廃止事業所数		月末事業所数		被保険者数		資格取得数		資格喪失数				受給資格決定件数		受給者実人員		事務組合委託数					
		前年対比		前年対比	(平均)	前年対比	(平均)	前年対比		前年対比	前年対比	解雇数	前年対比	離職票 交付数	前年対比	(基本)	前年対比	(基本)	前年対比	受給率	事業所数 (平均)	前年対比		
平成22年度	788	5.2	602	▲ 6.8	16,528	1.1	211,769	2.7	44,475	10.8	36,970	4.1	3,703	▲ 28.1	26,249	3.9	20,277	▲ 12.7	84,875	▲ 16.6	3.23	6,005	▲ 1.0	
平成23年度	802	1.8	904	50.2	16,580	0.3	214,859	1.5	42,447	▲ 4.6	39,869	7.8	4,031	8.9	27,646	5.3	20,021	▲ 1.3	77,902	▲ 8.2	2.93	5,912	▲ 1.6	
平成24年度	788	▲ 1.7	627	▲ 30.6	16,663	0.5	216,528	0.8	43,109	1.6	40,920	2.6	4,324	7.3	29,184	5.6	19,818	▲ 1.0	76,886	▲ 1.3	2.87	5,866	▲ 0.8	
平成25年度	835	6.0	766	22.2	16,779	0.7	219,796	1.5	44,347	2.9	40,689	▲ 0.6	2,816	▲ 34.9	28,230	▲ 3.3	17,534	▲ 11.5	71,164	▲ 7.4	2.63	5,857	▲ 0.2	
平成26年度	799	▲ 4.3	709	▲ 7.4	16,866	0.5	224,214	2.0	47,066	6.1	41,730	2.6	3,487	23.8	28,296	0.2	16,904	▲ 3.6	61,268	▲ 13.9	2.23	5,836	▲ 0.3	
平成27年度	797	▲ 0.3	720	1.6	16,966	0.6	229,182	2.2	45,688	▲ 2.9	41,020	▲ 1.7	3,237	▲ 7.2	28,130	▲ 0.6	16,439	▲ 2.8	59,098	▲ 3.5	2.10	5,811	▲ 0.4	
平成28年度	937	17.6	643	▲ 10.7	17,165	1.2	234,281	2.3	48,571	6.3	41,345	0.8	2,492	▲ 23.0	27,766	▲ 1.3	14,657	▲ 10.8	50,723	▲ 14.2	1.77	5,796	▲ 0.3	
平成29年度	962	2.7	515	▲ 19.9	17,604	3.8	243,140	3.8	48,309	▲ 0.5	41,751	1.0	2,342	▲ 6.0	28,385	2.2	14,068	▲ 4.0	47,572	▲ 6.2	1.60	5,946	2.6	
平成30年度	759	▲ 21.1	569	10.5	17,886	1.6	246,581	1.4	47,429	▲ 1.8	43,993	5.4	2,411	3.0	29,691	4.6	13,410	▲ 4.7	44,252	▲ 7.0	1.47	6,015	1.2	
平成31年度	717	▲ 25.6	584	▲ 11.1	18,030	0.8	249,927	1.4	47,422	▲ 0.0	43,640	▲ 0.8	2,398	▲ 0.5	29,184	▲ 1.7	13,508	0.7	44,233	▲ 0.0	1.45	6,014	▲ 0.0	
令和2年度	868	21.1	495	▲ 15.2	18,351	1.8	251,074	0.5	44,182	▲ 6.8	43,729	0.2	2,550	6.3	28,385	▲ 2.7	14,487	7.2	53,265	20.4	1.74	6,046	▲ 9.6	
令和2年 4月	111	22.0	36	▲ 32.1	18,182	1.0	248,863	0.9	7,903	▲ 0.6	9,202	7.8	449	▲ 15.3	6,266	6.3	1,707	4.7	3,275	2.2	1.30	6,036	0.2	
5	99	115.2	32	10.3	18,247	1.3	251,500	0.9	6,173	▲ 1.1	3,514	▲ 1.4	383	140.9	2,376	0.4	1,525	▲ 0.9	3,823	5.0	1.50	6,038	0.2	
6	105	43.8	55	19.6	18,302	1.5	252,757	1.0	4,172	4.1	3,170	3.7	248	86.5	2,052	3.2	1,508	35.9	4,497	20.3	1.75	6,040	0.1	
7	75	▲ 13.8	49	▲ 39.5	18,332	1.6	252,189	0.9	3,130	▲ 26.4	3,118	▲ 17.8	245	62.3	2,184	▲ 4.7	1,336	25.9	4,873	22.2	1.90	6,040	0.3	
8	60	36.4	46	▲ 6.1	18,349	1.7	251,916	0.8	2,652	▲ 8.2	2,911	▲ 6.9	232	16.0	1,837	▲ 13.6	1,091	7.0	5,114	27.6	1.99	6,031	▲ 0.0	
9	71	31.5	146	▲ 11.5	18,275	1.9	251,896	0.8	3,012	▲ 1.6	3,029	▲ 1.1	171	54.1	2,033	▲ 4.7	1,084	9.5	5,163	31.0	2.01	6,018	0.4	
10	87	50.0	27	12.5	18,336	2.0	250,604	0.2	3,150	▲ 14.5	4,504	24.3	135	▲ 40.5	2,124	▲ 12.2	1,234	0.0	5,037	27.1	1.97	6,030	0.6	
11	45	▲ 16.7	21	16.7	18,369	2.0	250,672	0.0	2,578	▲ 18.4	2,484	▲ 5.9	124	2.5	1,640	▲ 5.0	1,068	9.9	4,701	27.0	1.84	6,040	0.6	
12	49	▲ 3.9	21	▲ 4.6	18,399	2.0	250,954	▲ 0.1	2,588	▲ 9.3	2,274	▲ 3.1	138	▲ 11.0	1,583	▲ 0.8	844	17.4	4,427	20.6	1.73	6,055	0.8	
令和3年 1月	56	7.7	21	▲ 46.2	18,437	2.1	250,523	▲ 0.0	2,870	▲ 3.2	3,317	▲ 5.6	139	▲ 31.2	2,274	▲ 5.5	894	▲ 16.4	4,218	18.3	1.66	6,065	1.0	
2	51	8.5	17	6.3	18,475	2.2	250,765	0.1	2,818	2.6	2,558	▲ 6.5	94	▲ 37.3	1,734	▲ 7.1	969	▲ 3.7	4,079	19.9	1.60	6,077	1.2	
3	59	▲ 1.7	24	▲ 42.9	18,511	2.3	250,254	▲ 0.1	3,136	▲ 13.2	3,648	0.2	192	▲ 25.9	2,282	▲ 3.9	1,227	6.0	4,058	19.1	1.60	6,087	1.2	
令和3年度	766	▲ 11.8	551	11.3	18,696	1.9	251,598	0.2	43,828	▲ 0.8	43,599	▲ 0.3	1,950	▲ 23.5	27,914	▲ 1.7	13,106	▲ 9.5	50,387	▲ 5.4	1.64	6,116	1.2	
令和3年 4月	122	9.9	45	25.0	18,588	2.2	249,876	0.4	7,942	0.5	8,291	▲ 9.9	480	6.9	5,207	▲ 16.9	1,605	▲ 6.0	4,038	23.3	1.59	6,099	1.0	
5	76	▲ 23.2	32	0.0	18,631	2.1	252,459	0.4	5,670	▲ 8.1	3,053	▲ 13.1	107	▲ 72.1	2,024	▲ 14.8	1,383	▲ 9.0	4,079	6.7	1.59	6,095	0.9	
6	56	▲ 46.7	54	▲ 1.8	18,641	1.9	252,881	0.0	3,831	▲ 8.2	3,473	9.6	245	▲ 1.2	2,191	6.8	1,266	▲ 16.2	4,485	▲ 0.3	1.74	6,103	1.0	
7	69	▲ 8.0	45	▲ 8.2	18,664	1.8	252,733	0.2	3,038	▲ 2.9	3,144	0.8	165	▲ 32.7	1,986	▲ 9.1	1,067	▲ 20.0	4,696	▲ 3.6	1.82	6,098	1.0	
8	54	▲ 10.0	26	▲ 43.5	18,692	1.9	252,179	0.1	2,758	4.0	3,386	16.3	116	▲ 50.0	2,075	13.0	1,011	▲ 7.2	4,756	▲ 7.0	1.85	6,097	1.1	
9	63	▲ 11.3	52	▲ 64.4	18,707	2.4	251,311	▲ 0.2	2,939	▲ 2.4	3,793	25.2	101	▲ 40.9	2,152	5.9	1,053	▲ 2.8	4,608	▲ 10.7	1.80	6,105	1.4	
10	57	▲ 34.5	31	14.8	18,730	2.1	251,505	0.4	3,810	21.0	3,585	▲ 20.4	128	▲ 5.2	2,247	5.8	1,046	▲ 15.2	4,347	▲ 13.7	1.70	6,113	1.4	
11	46	2.2	43	104.8	18,738	2.0	251,812	0.5	2,904	12.6	2,814	13.3	86	▲ 30.6	1,829	11.5	990	▲ 7.3	4,261	▲ 9.4	1.66	6,120	1.3	
12	61	24.5	43	104.8	18,757	1.9	251,671	0.3	2,413	▲ 6.8	2,586	13.7	122	▲ 11.6	1,719	8.6	770	▲ 8.8	3,999	▲ 9.7	1.56	6,133	1.3	
令和4年 1月	52	▲ 7.1	93	342.9	18,720	1.5	251,005	0.2	2,768	▲ 3.6	3,444	3.8	137	▲ 1.4	2,321	2.1	907	1.5	3,859	▲ 8.5	1.51	6,137	1.2	
2	60	17.6	43	152.9	18,736	1.4	250,970	0.1	2,683	▲ 4.8	2,710	5.9	130	38.3	1,853	6.9	929	▲ 4.1	3,598	▲ 11.8	1.41	6,145	1.1	
3	50	▲ 15.3	44	83.3	18,745	1.3	250,775	0.2	3,072	▲ 2.0	3,320	▲ 9.0	133	▲ 30.7	2,310	1.2	1,079	▲ 12.1	3,661	▲ 9.8	1.44	6,145	1.0	
令和4年度	481	▲ 3.2	430	50.9	18,828	0.7	251,529	▲ 0.0	30,031	0.1	28,241	▲ 1.7	1,310	▲ 2.4	18,625	4.2	8,308	▲ 1.5	28,776	▲ 7.2	1.61	6,136	72.4	
令和4年 4月	92	▲ 24.6	40	▲ 11.1	18,794	1.1	250,912	0.4	8,056	1.4	7,906	▲ 4.6	400	▲ 16.7	5,381	3.3	1,687	5.1	3,562	▲ 11.8	1.40	6,152	0.9	
5	60	▲ 21.1	37	15.6	18,818	1.0	252,782	0.1	5,498	▲ 3.0	3,506	14.8	161	50.5	2,257	11.5	1,341	▲ 3.0	3,816	▲ 6.4	1.49	6,146	0.8	
6	84	50.0	57	5.6	18,841	1.1	251,784	▲ 0.4	3,793	▲ 1.0	3,190	▲ 8.2	111	▲ 54.7	2,052	▲ 6.3	1,142	▲ 9.8	4,046	▲ 9.8	1.58	6,135	0.5	
7	73	5.8	43	▲ 4.4	18,869	1.1	251,767	▲ 0.4	3,348	10.2	3,326	5.8	161	▲ 2.4	2,177	9.6	936	▲ 12.3	4,270	▲ 9.1	1.67	6,136	0.6	
8	59	9.3	56	115.4	18,878	1.0	251,464	▲ 0.3	2,858	3.6	3,138	▲ 7.3	115	▲ 0.9	2,127	2.5	1,022	1.1	4,588	▲ 3.5	1.79	6,132	0.6	
9	67	6.3	152	192.3	18,795	0.5	251,267	▲ 0.0	3,007	2.3	3,182	▲ 16.1	142	40.6	2,173	1.0	1,038	▲ 1.4	4,332	▲ 6.0	1.69	6,129	0.4	
10	46	▲ 19.3	45	45.2	18,799	0.4	250,730	▲ 0.3	3,471	▲ 8.9	3,993	11.4	220	71.9	2,458	9.4	1,142	9.2	4,162	▲ 4.3	1.63	6,122	0.1	
令和5年 1月																								
2																								
3																								

※令和4年4月以降の受給資格決定件数は速報値であり、修正があり得ます。