

奈良県の労働市場の動き（令和4年9月分）

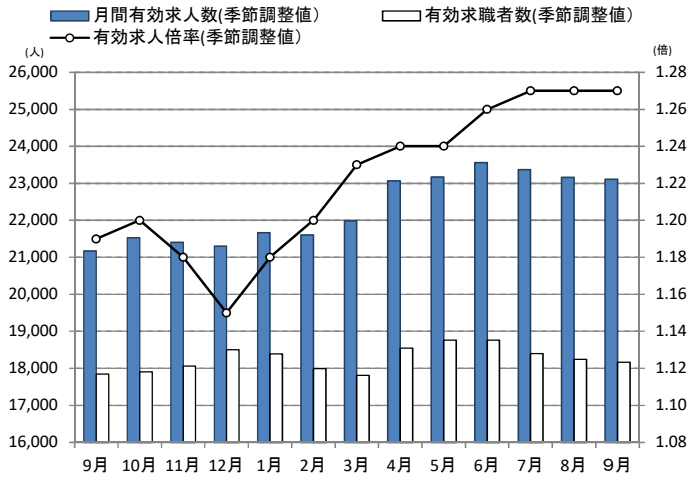
月間有効求人・有効求職・有効求人倍率の動き（パートを含む）

・有効求人倍率（季節調整値）は1.27倍で前月と同水準となり、8ヶ月連続で1.2倍を超えています。

・全国は1.34倍で、奈良県は0.07ポイント下回りました。
 ・近畿ブロックは1.21倍で、奈良県は0.06ポイント上回りました。

・有効求人数（季節調整値）は23,115人で、前月より0.2%の減少となり3ヶ月連続の減少となりました。

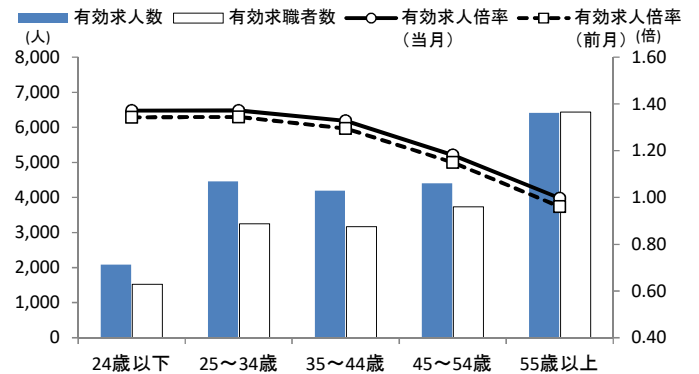
・有効求職者数（季節調整値）は18,162人で、前月より0.4%の減少となり3ヶ月連続の減少となりました。



・新規求人倍率（季節調整値）は2.07倍で、前月より0.03ポイント増加となりました。

・新規求人数（季節調整値）は8,251人で、前月より5.6%の増加となりました。

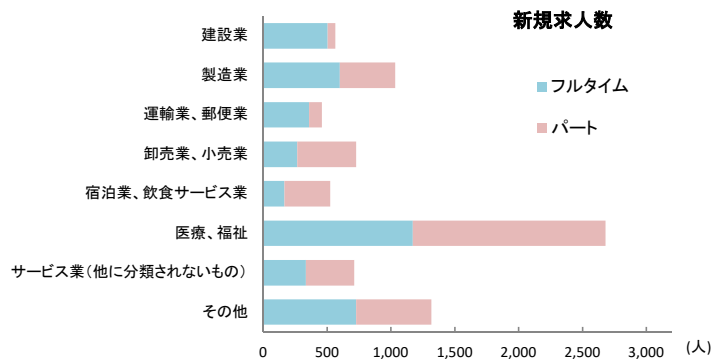
今月の年齢階層別有効求人・有効求職状況（常用・パートを含む）



主要産業の新規求人状況を前年同月比で見ると、「建設業」「運輸業、郵便業」「サービス業（他に分類されないもの）」を除く各業種で増加しました。

- 建設業（前年同月比2.8%減）、
- 製造業（同9.7%増）、
- 運輸業、郵便業（同11.2%減）、
- 卸売業、小売業（同12.1%増）、
- 宿泊業、飲食サービス業（同4.0%増）、
- 医療、福祉（同2.3%増）、
- サービス業（他に分類されないもの）（同17.9%減）

・新規求人数（原数値）8,006人のうちパート求人は3,889人でした。パート求人比率は48.6%でした。



・新規求職者数（季節調整値）は、3,995人で前月より4.4%の増加となりました。

・雇用保険受給資格決定件数は1,038件でした。

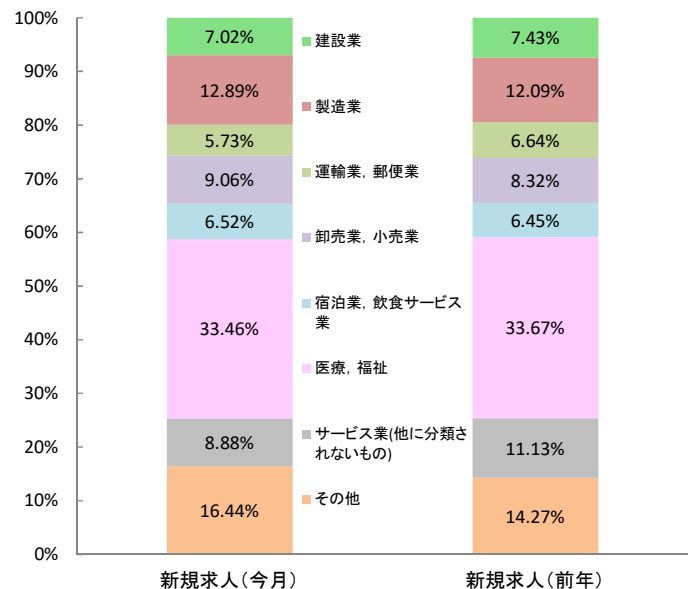
前年同月比で1.4%の減少となりました。

※雇用保険受給資格決定件数は速報値であり、修正があり得ます。

・雇用保険受給者実人員は4,332人でした。

前年同月比で6.0%の減少となりました。

新規求人の産業別割合



(注)・求人倍率等(季節調整値)については、季節調整替えが行われ、令和3年12月以前の数値は改訂されています。季節調整法センサ局法Ⅱ(X-12-ARIMA)により改訂。

・求人倍率や求人数には、県内のハローワークが受理した求人数を用いた「受理地別」、実際の就業地が県内である求人数を用いた「就業地別」があり、本資料においては「受理地別」を用いています。

・ハローワークインターネットサービスの機能拡充に伴い、令和3年9月以降の数値には、ハローワークに来所せず、オンライン上で求職登録した求職者数が含まれています。