

厚生労働省奈良労働局 発表
令和4年10月28日(金)
午前8時30分解禁

【照会先】
職業安定部職業安定課
課長 森川一志
地方労働市場情報官 伊藤晴敏
電話 0742-32-0208 (内線363)

奈良県の一般職業紹介状況(令和4年9月分)について

令和4年9月の有効求人倍率は1.27倍
就業地別有効求人倍率は1.42倍

新規求人数が引き続き増加傾向にあるなど、全体として持ち直してきていると見られる。一方で、求職者が高水準にあり、一部の業種で厳しい状況も見られる。今後は、物価上昇や新型コロナウイルス感染症が雇用に与える影響に留意する必要がある。

- ◎ 有効求人倍率は前月と同水準
- ◎ 就業地別有効求人倍率は前月より0.03ポイント増加
- ◎ 新規求人倍率は2.07倍で、前月より0.03ポイント増加

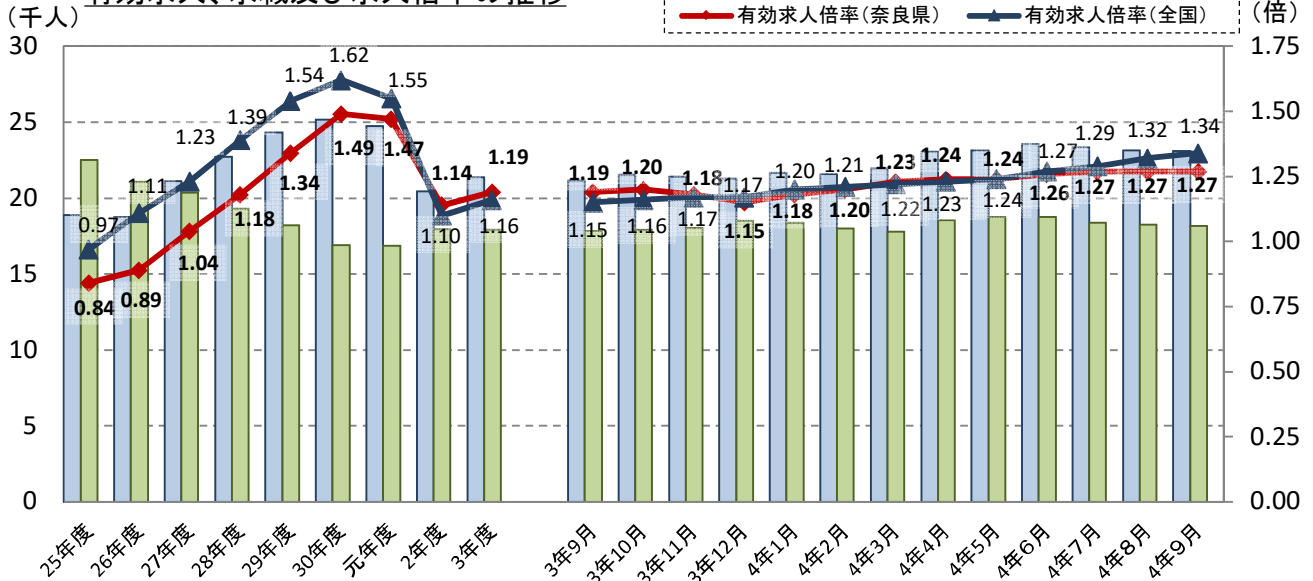
◆ 有効求人、求職、求人倍率の状況

- 有効求人数(季節調整値)は23,115人で、前月に比べて51人減少し、0.2%減となりました。
- 有効求職者数(季節調整値)は18,162人で、前月に比べて81人減少し、0.4%減となりました。
- 有効求人倍率(季節調整値)は1.27倍となり、前月と同水準となりました。

有効求人倍率(季節調整値)

9月	奈良県	1.27倍	近畿	1.21倍	全国	1.34倍
8月	奈良県	1.27倍	近畿	1.20倍	全国	1.32倍

有効求人、求職及び求人倍率の推移



(注) 1. 月別の数値は季節調整値である。なお、令和3年12月以前の数値は、令和4年1月分公表時に新季節指数により改訂されている。
2. 年度計は原数値である。

※ 求人倍率や求人数には、県内のハローワークが受理した求人数を用いた「受理地別」、実際の就業地が県内である求人数を用いた「就業地別」があり、本資料において「就業地別」の記載がないものは、「受理地別」を用いています。

※ ハローワークインターネットサービスの機能拡充に伴い、令和3年9月以降の数値には、特段の記載があるものを除き、ハローワークに来所せず、オンライン上で求職登録した求職者数や、求職者がハローワークインターネットサービスの求人に直接応募した就職件数等が含まれていません。

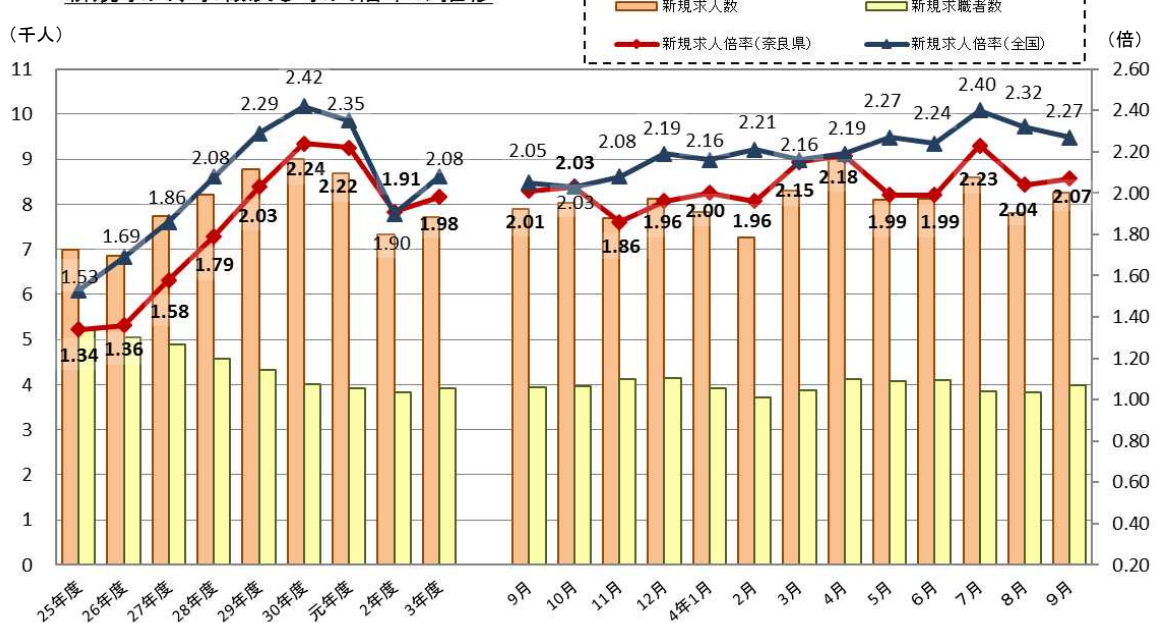
◆ 新規求人、求職、求人倍率の状況

- 新規求人数(季節調整値)は 8,251人で、前月に比べて439人増加し、5.6%増となりました。
 なお、新規求人数(原数値)に占める正社員求人の割合は、42.4%です。
- 新規求職者数(季節調整値)は 3,995人で、前月に比べて167人増加し、4.4%増となりました。
- 新規求職者(常用)の状況から
 在職者は 1,020人となり、前年同月と比較すると 1.1%増となりました。
 離職者は 2,387人となり、前年同月と比較すると 5.6%増となりました。
 離職者のうち事業主都合離職者は 433人となり、前年同月と比較すると 11.5%減となりました。
 離職者のうち自己都合離職者は 1,718人となり、前年同月と比較すると 8.6%増となりました。
- 新規求人倍率(季節調整値)は 2.07倍となり、前月に比べて0.03ポイント上回りました。

新規求人倍率(季節調整値)

9月	奈良県	2.07倍	近畿	2.20倍	全国	2.27倍
8月	奈良県	2.04倍	近畿	2.24倍	全国	2.32倍

新規求人、求職及び求人倍率の推移



(注) 年度別の数値は原数値で、月別の数値は季節調整値である。なお、令和3年12月以前の数値は、令和4年1月分公表時に新季節指数により改訂されている。

◆ 産業別新規求人の状況

- 新規求人数の多い産業は、次のとおりです。
 - P 医療、福祉は 2,679人で、前年同月と比べて、2.3%増となりました。
 - E 製造業は 1,032人で、前年同月と比べて、9.7%増となりました。
 - I 卸売業、小売業は 725人で、前年同月と比べて、12.1%増となりました。
 - R サービス業(他に分類されないもの)は 711人で、前年同月と比べて、17.9%減となりました。
 - D 建設業は 562人で、前年同月と比べて、2.8%減となりました。
 - M 宿泊業、飲食サービス業は 522人で、前年同月と比べて、4.0%増となりました。
 - H 運輸業、郵便業は 459人で、前年同月と比べて、11.2%減となりました。
 - N 生活関連サービス業、娯楽業は 392人で、前年同月と比べて、38.5%増となりました。
- 主な産業(300人以上)のうち前年同月比で新規求人数の増加・減少が多い産業は、次のとおりです。
 - 【増加】
 - P 医療、福祉は 2,679人で、前年同月と比べて、2.3%増となりました。
 - E 製造業は 1,032人で、前年同月と比べて、9.7%増となりました。
 - I 卸売業、小売業は 725人で、前年同月と比べて、12.1%増となりました。
 - M 宿泊業、飲食サービス業は 522人で、前年同月と比べて、4.0%増となりました。
 - N 生活関連サービス業、娯楽業は 392人で、前年同月と比べて、38.5%増となりました。
 - 【減少】
 - R サービス業(他に分類されないもの)は 711人で、前年同月と比べて、17.9%減となりました。
 - D 建設業は 562人で、前年同月と比べて、2.8%減となりました。
 - H 運輸業、郵便業は 459人で、前年同月と比べて、11.2%減となりました。

産業別一般新規求人状況(新産業分類区分) (新規学卒者を除きパートタイムを含む)

奈良労働局

令和4年9月

産 業 別	新規求人人数				
	令和4年9月	令和4年8月	令和3年9月	対前年比	
A.B. 農、林、漁業(01~04)	187	118	138	35.5	
C 鉱業、砕石業、砂利採取業(05)	0	0	0	0.0	
D 建設業(06~08)	562	391	578	▲ 2.8	
(06 総合工事業)	329	225	349	▲ 5.7	
E 製造業(09~32)	1,032	934	941	9.7	
09 食料品製造業	207	170	144	43.8	
10 飲料・たばこ・飼料製造業	22	11	12	83.3	
11 繊維工業	74	92	61	21.3	
12 木材・木製品製造業(家具を除く)	50	24	44	13.6	
13 家具・装備品製造業	11	9	13	▲ 15.4	
14 パルプ・紙・紙加工品製造業	39	28	28	39.3	
15 印刷・同関連業	22	22	27	▲ 18.5	
16 化学工業	62	72	33	87.9	
17 石油製品・石炭製品製造業	10	0	1	900.0	
18 プラスチック製品製造業(別掲を除く)	144	149	144	0.0	
19 ゴム製品製造業	12	33	25	▲ 52.0	
21 窯業・土石製品製造業	37	26	20	85.0	
22 鉄鋼業	10	19	11	▲ 9.1	
23 非鉄金属製造業	4	1	10	▲ 60.0	
24 金属製品製造業	147	75	103	42.7	
25 はん用機械器具製造業	49	34	61	▲ 19.7	
26 生産用械器具製造業	25	56	21	19.0	
27 業務用機械器具製造業	3	0	0	0.0	
28 電子部品・デバイス・電子回路製造業	13	29	17	▲ 23.5	
29 電気機械器具製造業	21	24	76	▲ 72.4	
30 情報通信機械器具製造業	0	1	0	0.0	
31 輸送用機械器具製造業	26	30	54	▲ 51.9	
20, 32 その他の製造業	44	29	36	22.2	
F 電気・ガス・熱供給・水道業(33~36)	1	5	5	▲ 80.0	
G 情報通信業(37~41)	55	29	28	96.4	
(39 情報サービス業)	40	11	18	122.2	
H 運輸業、郵便業(42~49)	459	894	517	▲ 11.2	
I 卸売業、小売業(50~61)	725	749	647	12.1	
50~55 卸売業	203	178	148	37.2	
56~61 小売業	522	571	499	4.6	
(56 各種商品小売業)	29	26	21	38.1	
J 金融業、保険業(62~67)	28	30	29	▲ 3.4	
K 不動産業、物品賃貸業(68~70)	98	90	103	▲ 4.9	
L 学術研究、専門・技術サービス業(71~74)	194	189	217	▲ 10.6	
M 宿泊業、飲食サービス業(75~77)	522	403	502	4.0	
(76 飲食店)	394	239	422	▲ 6.6	
N 生活関連サービス業、娯楽業(78~80)	392	218	283	38.5	
O 教育、学習支援業(81, 82)	101	59	78	29.5	
P 医療、福祉(83~85)	2,679	2,621	2,620	2.3	
(83 医療業)	692	765	616	12.3	
(85 社会保険・社会福祉・介護事業)	1,983	1,847	2,004	▲ 1.0	
Q 複合サービス事業(86, 87)	46	65	52	▲ 11.5	
R サービス業(他に分類されないもの)(88~96)	711	722	866	▲ 17.9	
(91 職業紹介・労働者派遣業)	107	141	130	▲ 17.7	
(92 その他の事業サービス業)	467	440	588	▲ 20.6	
S. T 公務(他に分類されるものを除く)・その他(97, 98, 99)	214	340	177	20.9	
合 計	8,006	7,857	7,781	2.9	
事業所規模	29人以下	4,938	4,500	4,886	1.1
	30~99人	2,003	2,144	1,978	1.3
	100~299人	801	867	740	8.2
	300~499人	128	192	61	109.8
	500~999人	102	143	90	13.3
	1000人以上	34	11	26	30.8

(注) 新産業分類(平成25年10月改訂の「日本標準産業分類」)に基づく区分による。

【産業別新規求人数】

奈良労働局

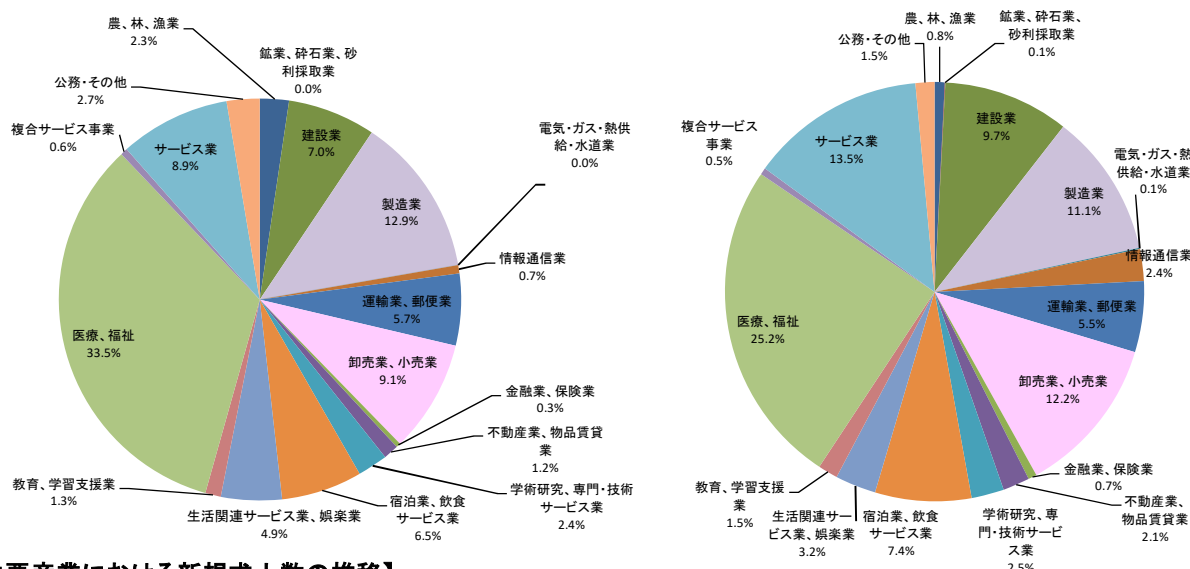
産業別	新規求人数(人)			前年同月比			全国 全数
	全数	パートを除く	パートタイム	全数	パートを除く	パートタイム	
A.B. 農、林、漁業(01~04)	187	30	157	35.5	▲ 3.2	46.7	6,878
C 鉱業、碎石業、砂利採取業(05)	0	0	0	0.0	0.0	0.0	479
D 建設業(06~08)	562	504	58	▲ 2.8	▲ 3.1	0.0	86,266
E 製造業(09~32)	1,032	599	433	9.7	1.0	24.4	98,537
F 電気・ガス・熱供給・水道業(33~36)	1	1	0	▲ 80.0	▲ 80.0	0.0	875
G 情報通信業(37~41)	55	35	20	96.4	169.2	33.3	21,557
H 運輸業、郵便業(42~49)	459	358	101	▲ 11.2	▲ 16.0	11.0	48,858
I 卸売業、小売業(50~61)	725	265	460	12.1	▲ 10.2	30.7	108,578
J 金融業、保険業(62~67)	28	22	6	▲ 3.4	▲ 8.3	20.0	6,118
K 不動産業、物品賃貸業(68~70)	98	63	35	▲ 4.9	▲ 10.0	6.1	18,323
L 学術研究、専門・技術サービス業(71~74)	194	143	51	▲ 10.6	▲ 10.6	▲ 10.5	22,204
M 宿泊業、飲食サービス業(75~77)	522	164	358	4.0	▲ 13.7	14.7	65,660
N 生活関連サービス業、娯楽業(78~80)	392	247	145	38.5	81.6	▲ 1.4	28,127
O 教育、学習支援業(81, 82)	101	34	67	29.5	▲ 10.5	67.5	13,648
P 医療、福祉(83~85)	2,679	1,170	1,509	2.3	▲ 1.9	5.7	223,834
Q 複合サービス事業(86, 87)	46	31	15	▲ 11.5	3.3	▲ 31.8	4,322
R サービス業(他に分類されないもの)(88~96)	711	332	379	▲ 17.9	▲ 34.6	5.9	120,095
S.T 公務(他に分類されるものを除く)・その他(97, 98, 99)	214	119	95	20.9	72.5	▲ 12.0	13,179
合計	8,006	4,117	3,889	2.9	▲ 4.3	11.8	887,538

(注) 新産業分類(平成25年10月改訂の「日本標準産業分類」)に基づく区分による。

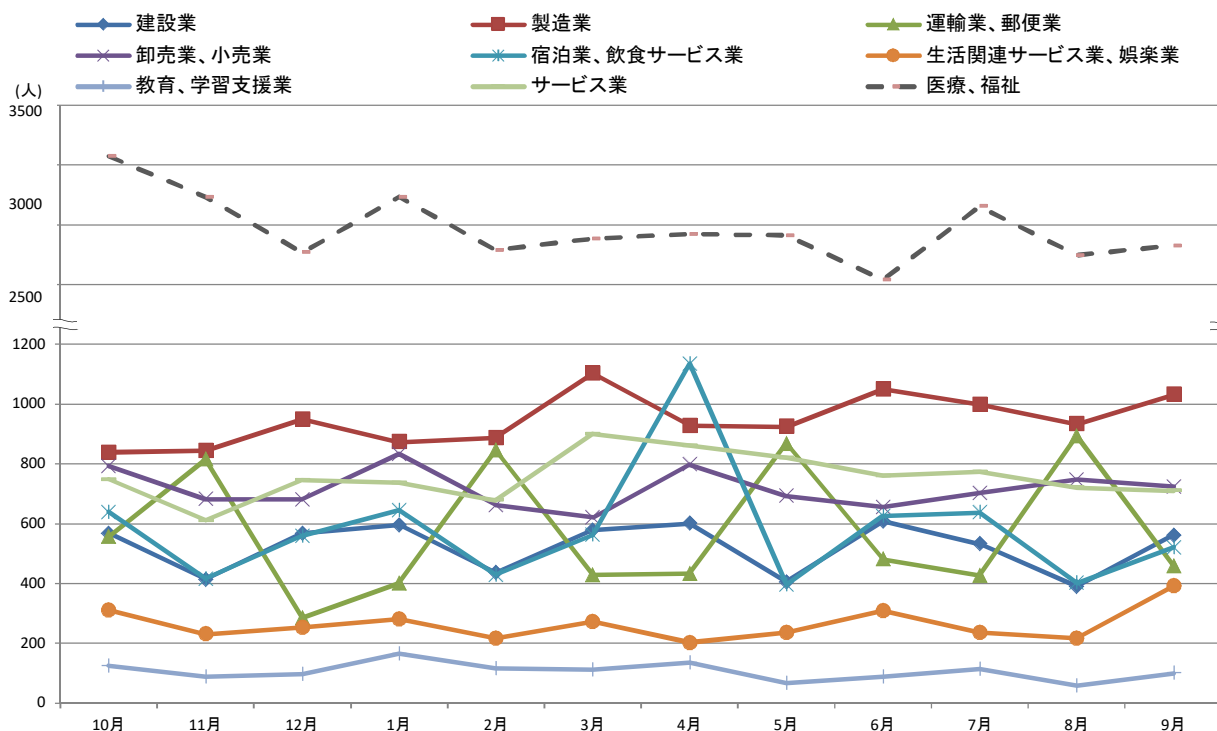
【新規求人の産業別割合】

奈良

全国



【主要産業における新規求人数の推移】



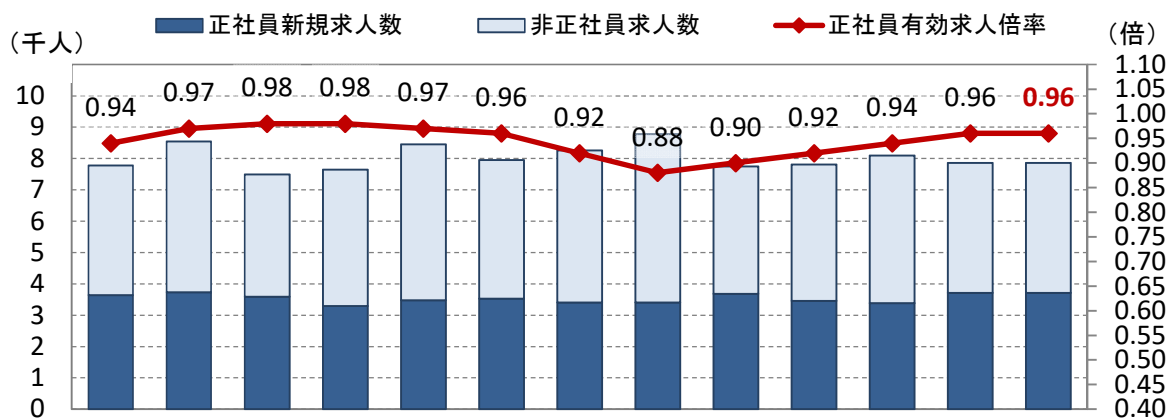
◆ 正社員求人の状況

- 正社員有効求人倍率(原数値)は 0.96倍で、前年同月と比較すると 0.02ポイント上回りました。
- 正社員新規求人数は 3,395人で、前年同月と比較すると 6.8%減となりました。
- 新規求人数に占める正社員求人の割合は 42.4%となりました。
前年同月と比較すると 4.4ポイント減となりました。

正社員有効求人倍率(原数値)

9月	奈良県	0.96倍	近畿	0.93倍	全国	1.02倍
8月	奈良県	0.96倍	近畿	0.90倍	全国	1.00倍
3年9月	奈良県	0.94倍	近畿	0.81倍	全国	0.89倍
2年9月	奈良県	0.81倍	近畿	0.76倍	全国	0.78倍
元年9月	奈良県	1.09倍	近畿	1.14倍	全国	1.14倍

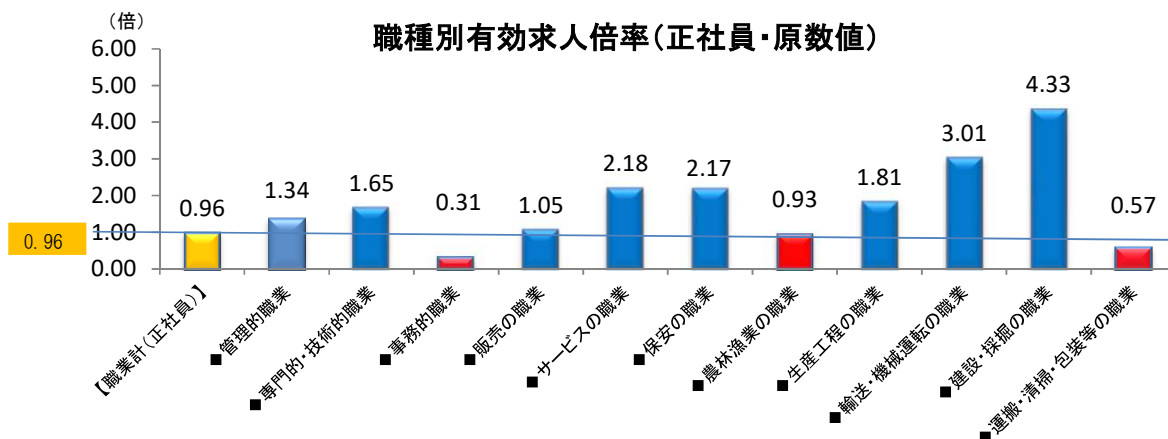
正社員求人数、求人倍率の推移



	9月	10月	11月	12月	4年1月	2月	3月	4月	5月	6月	7月	8月	9月
正社員新規求人数	3,641	3,727	3,593	3,293	3,473	3,527	3,405	3,410	3,678	3,452	3,387	3,708	3,395
新規求人正社員割合	46.8	43.6	47.9	43.1	41.1	44.4	41.2	38.8	47.5	44.2	41.8	47.2	42.4
正社員有効求人倍率	0.94	0.97	0.98	0.98	0.97	0.96	0.92	0.88	0.90	0.92	0.94	0.96	0.96

(注) 正社員有効求人倍率は、正社員の月間有効求人数をパートタイムを除く常用の月間有効求職者数で除して算出しているが、パートタイムを除く常用の月間有効求職者には派遣労働者や契約社員を希望する者も含まれるため、厳密な意味での正社員有効求人倍率より低い値となる。

- 正社員の職業別有効求人倍率については、事務的職業、農林漁業の職業、運搬・清掃・包装等の職業で、職業計(0.96倍)を下回っている状況となっています。



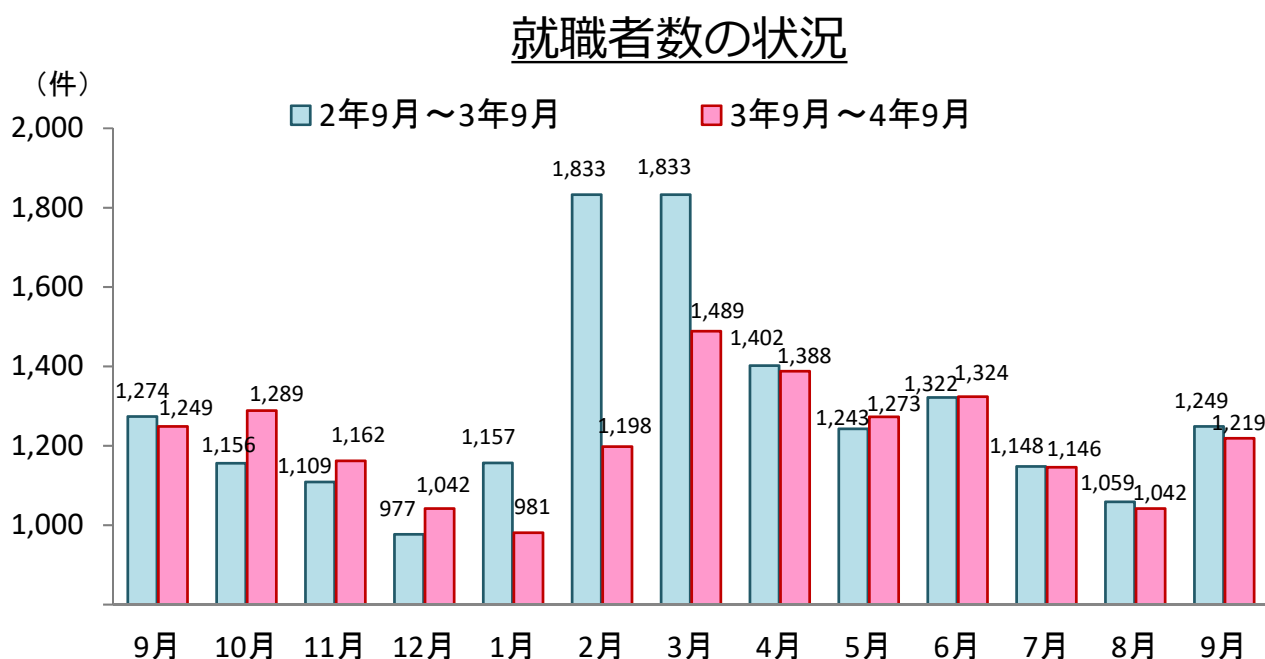
◆ 就職の状況

○ 就職件数は 1,219 件で、前年同月に比べて 2.4% 減となりました。

一般は 528 件(前年同月比 6.5% 減)、パートは 691 件(前年同月比 1.0% 増)です。

○ 正社員就職件数は 396 件で、前年同月に比べて 9.0% 減となりました。

就職件数(全数)に占める正社員就職件数の割合は 32.5% で、前年同月に比べて 2.3 ポイント減となりました。



◆ 就業地別の求人数を用いた求人倍率

○ 就業地別有効求人倍率は **1.42倍** となり、前月を 0.03 ポイント 上回りました。

○ 就業地別新規求人倍率は **2.35倍** となり、前月を 0.20 ポイント 上回りました。

参考: 就業地別の統計を取り始めた 2005 年(平成 17 年)2 月以降の就業地別有効求人倍率の過去最高値は、令和元年 5 月及び 6 月の 1.74 倍。

○ 就業地別の有効求人数(季節調整値)は 25,878 人で、前月に比べて 471 人増加し、1.9% 増となりました。

○ 就業地別の新規求人数(季節調整値)は 9,393 人で、前月に比べて 1,178 人増加し、14.3% 増となりました。

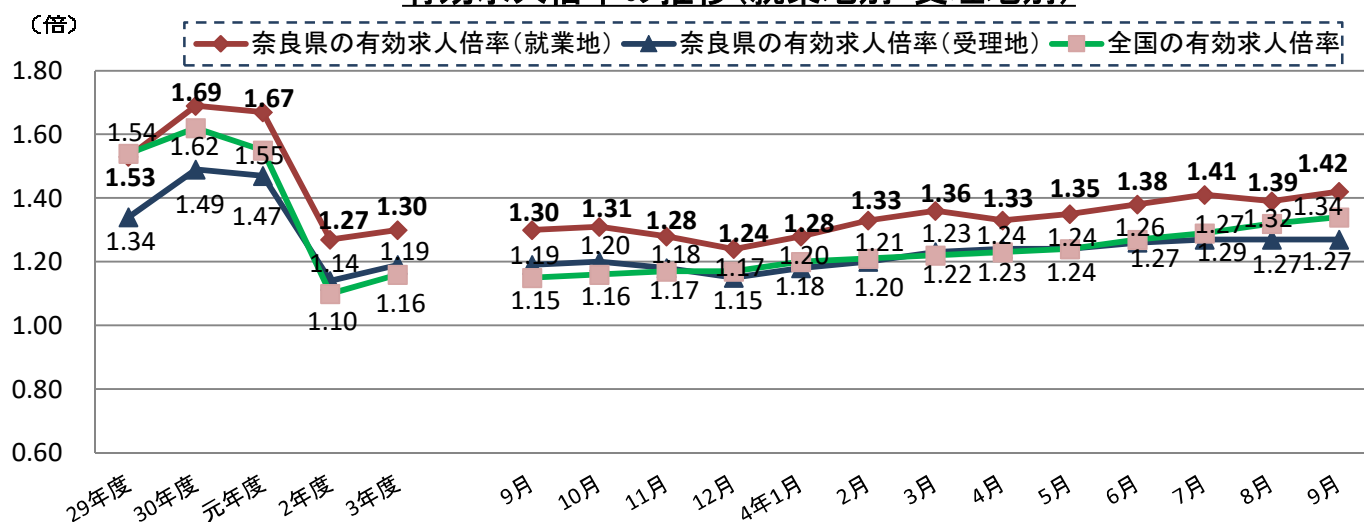
「就業地別の求人数」とは、全国のハローワークで受理した求人から、実際の就業地が奈良県内となっている求人数を抽出し、これを用いて就業地別求人倍率を算出しました。

(注) ・就業地として複数の市区町村が挙げられている求人については、求人数を該当の市区町村に割り当てることにより集計しています。

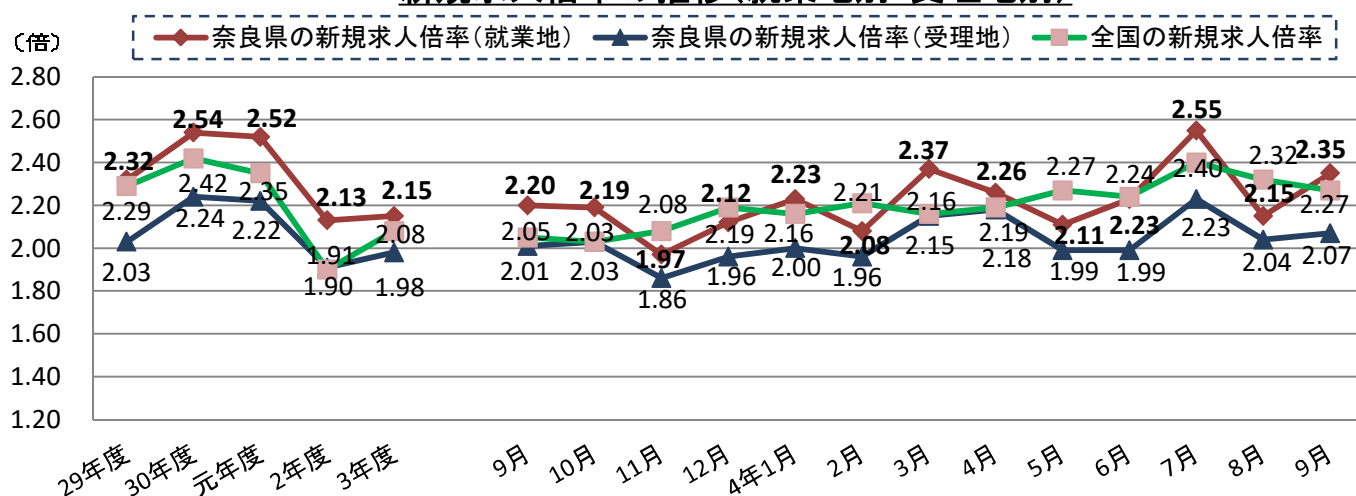
※通常、公表している求人倍率(1 ページ、2 ページ、5 ページ等)は、県内のハローワークが受理した求人数を用いて算出したもので、受理地別求人倍率と言います。

※求職者数は、受理地別求人倍率と同じ数値を用いています。

有効求人倍率の推移(就業地別・受理地別)



新規求人倍率の推移(就業地別・受理地別)



年度計は原数値であり、月別の数値は季節調整値である。

令和2年12月以前の数値は、令和3年1月分公表時に新季節指数により改訂されている。季節調整法はセンサス局法Ⅱ(X-12-ARIMA)による。

9月 有効求人倍率 (季節調整値)	全国順位	33	奈良	42	滋賀	34	京都	31	大阪	44	兵庫	41	和歌山
	府県名	②	1.27	⑤	1.14	③	1.23	①	1.31	⑥	1.04	④	1.15
	就業地別	①	1.42	②	1.40	④	1.23	⑥	1.10	⑤	1.19	③	1.27

近畿	全国
1.21	1.34
1.18	

9月 新規求人倍率 (季節調整値)	奈良	滋賀	京都	大阪	兵庫	和歌山						
	④	2.07	⑤	1.87	②	2.27	①	2.50	⑥	1.79	③	2.13
	②	2.35	③	2.31	①	2.52	⑥	2.09	⑤	2.12	④	2.29

近畿	全国
2.20	2.27
2.19	

※受理地別・就業地別各求人倍率の①～⑥は、近畿各労働局内の順位を記載している。

公共職業安定所別 業務取扱状況

令和4年9月分
(単位：人、%)

項 目	県 計			奈 良	大和高田	桜 井	下 市	大和郡山	
	3年9月	4年8月	4年9月						
一般フルタイム	1 新規求職	2,226	2,069	2,135	769	763	235	106	262
	うち女	916	862	902	353	323	91	32	103
	中高年	1,011	959	987	355	341	116	47	128
	2 月間有効求職	10,447	10,350	10,293	3,775	3,523	1,123	470	1,402
	3 紹 介	2,873	2,318	2,572	1,045	750	286	117	374
	4 就 職	565	498	527	180	176	56	40	75
	うち常用 ※1	551	489	506	168	172	55	40	71
	うち女	224	212	228	86	76	20	14	32
	雇用保険受給者	232	189	196	57	68	21	14	36
	中高年	244	233	248	88	83	25	18	34
他県へ	135	126	151	68	45	9	6	23	
5 新規求人	4,301	4,262	4,117	1,657	999	491	444	526	
6 月間有効求人	11,632	11,901	11,959	5,024	3,178	1,233	897	1,627	
7 充 足	495	447	424	154	143	36	44	47	
うち常用 ※2	483	436	408	146	139	33	43	47	
うち他県から	66	74	48	22	8	4	9	5	
8 就職率 % (新規)	25.4	24.1	24.7	23.4	23.1	23.8	37.7	28.6	
9 充足率 % (新規)	11.5	10.5	10.3	9.3	14.3	7.3	9.9	8.9	
一般パートタイム	10 新規求職	1,604	1,554	1,678	665	548	168	100	197
	11 月間有効求職	7,382	7,572	7,597	2,816	2,540	862	445	934
	12 就 職	684	543	691	231	231	86	61	82
	うち常用 ※3	622	478	612	202	211	79	45	75
	雇用保険受給者	155	119	150	59	45	13	11	22
	13 新規求人	3,480	3,595	3,889	1,455	1,059	465	393	517
14 月間有効求人	9,308	10,468	10,828	3,781	3,220	1,378	955	1,494	
15 充 足	641	495	645	226	226	67	58	68	
うち常用 ※4	593	434	582	197	212	67	40	66	
就職件数(常用) ※1+※3	1,173	967	1,118	370	383	134	85	146	
充足数(常用) ※2+※4	1,076	870	990	343	351	100	83	113	

(単位：倍)

求人倍率	新規	パートを除く	1.93	2.06	1.93	2.15	1.31	2.09	4.19	2.01
		パートを含む	2.03	2.17	2.10	2.17	1.57	2.37	4.06	2.27
	有効	パートを除く	1.11	1.15	1.16	1.33	0.90	1.10	1.91	1.16
		パートを含む	1.17	1.25	1.27	1.34	1.06	1.32	2.02	1.34

求人倍率は原数値

(単位：人、日、千円)

雇用保険 基本手当基本 日雇	一般	受給資格決定	1,053	1,022	1,038	398	336	133	47	124	
		初回受給者	924	1,079	867	318	302	92	37	118	
		受給者実人員	4,608	4,588	4,332	1,675	1,518	430	161	548	
		給付延日数	117,061	120,256	110,753	43,046	38,484	11,330	3,881	14,012	
		給付金額	591,587	613,126	567,560	223,686	193,629	56,771	19,156	74,318	
		支給終了者	824	780	756	291	277	62	27	99	
	日雇	普通 給付	実人員	144	167	156	14	68	33	5	36
			金額	7,508	10,980	8,213	938	3,548	1,470	225	2,033

・ハローワーク利用登録者による数値を用いており、令和3年9月以降は充足のみ、求職者がハローワークインターネットサービスの求人に直接応募した数値を含みます。

・受給資格決定件数は速報値であり、修正があり得ます。

最近の雇用失業情勢 (2) 【主要指標】

奈良労働局職業安定部

項目	新規適用事業所数		廃止事業所数		月末事業所数		被保険者数		資格取得数		資格喪失数				受給資格決定件数		受給者実人員		事務組合委託数						
		前年対比		前年対比	(平均)	前年対比	(平均)	前年対比		前年対比		前年対比	解雇数	前年対比	離職票 交付数	前年対比	(基本)	前年対比	(基本)	前年対比	受給率	事業所数 (平均)	前年対比		
平成22年度	788	5.2	602	▲ 6.8	16,528	1.1	211,769	2.7	44,475	10.8	36,970	4.1	3,703	▲ 28.1	26,249	3.9	20,277	▲ 12.7	84,875	▲ 16.6	3.23	6,005	▲ 1.0		
平成23年度	802	1.8	904	50.2	16,580	0.3	214,859	1.5	42,447	▲ 4.6	39,869	7.8	4,031	8.9	27,646	5.3	20,021	▲ 1.3	77,902	▲ 8.2	2.93	5,912	▲ 1.6		
平成24年度	788	▲ 1.7	627	▲ 30.6	16,663	0.5	216,528	0.8	43,109	1.6	40,920	2.6	4,324	7.3	29,184	5.6	19,818	▲ 1.0	76,886	▲ 1.3	2.87	5,866	▲ 0.8		
平成25年度	835	6.0	766	22.2	16,779	0.7	219,796	1.5	44,347	2.9	40,689	▲ 0.6	2,816	▲ 34.9	28,230	▲ 3.3	17,534	▲ 11.5	71,164	▲ 7.4	2.63	5,857	▲ 0.2		
平成26年度	799	▲ 4.3	709	▲ 7.4	16,866	0.5	224,214	2.0	47,066	6.1	41,730	2.6	3,487	23.8	28,296	0.2	16,904	▲ 3.6	61,268	▲ 13.9	2.23	5,836	▲ 0.3		
平成27年度	797	▲ 0.3	720	1.6	16,966	0.6	229,182	2.2	45,688	▲ 2.9	41,020	▲ 1.7	3,237	▲ 7.2	28,130	▲ 0.6	16,439	▲ 2.8	59,098	▲ 3.5	2.10	5,811	▲ 0.4		
平成28年度	937	17.6	643	▲ 10.7	17,165	1.2	234,281	2.3	48,571	6.3	41,345	0.8	2,492	▲ 23.0	27,766	▲ 1.3	14,657	▲ 10.8	50,723	▲ 14.2	1.77	5,796	▲ 0.3		
平成29年度	962	2.7	515	▲ 19.9	17,604	3.8	243,140	3.8	48,309	▲ 0.5	41,751	1.0	2,342	▲ 6.0	28,385	2.2	14,068	▲ 4.0	47,572	▲ 6.2	1.60	5,946	2.6		
平成30年度	759	▲ 21.1	569	10.5	17,886	1.6	246,581	1.4	47,429	▲ 1.8	43,993	5.4	2,411	3.0	29,691	4.6	13,410	▲ 4.7	44,252	▲ 7.0	1.47	6,015	1.2		
平成31年度	717	▲ 25.6	584	▲ 11.1	18,030	0.8	249,927	1.4	47,422	▲ 0.0	43,640	▲ 0.8	2,398	▲ 0.5	29,184	▲ 1.7	13,508	0.7	44,233	▲ 0.0	1.45	6,014	▲ 0.0		
令和2年度	868	21.1	495	▲ 15.2	18,351	1.8	251,074	0.5	44,182	▲ 6.8	43,729	0.2	2,550	6.3	28,385	▲ 2.7	14,487	7.2	53,265	20.4	1.74	6,046	▲ 9.6		
令和2年	4月	111	22.0	36	▲ 32.1	18,182	1.0	248,863	0.9	7,903	▲ 0.6	9,202	7.8	449	▲ 15.3	6,266	6.3	1,707	4.7	3,275	2.2	1.30	6,036	0.2	
	5	99	115.2	32	10.3	18,247	1.3	251,500	0.9	6,173	▲ 1.1	3,514	▲ 1.4	383	140.9	2,376	0.4	1,525	▲ 0.9	3,823	5.0	1.50	6,038	0.2	
	6	105	43.8	55	19.6	18,302	1.5	252,757	1.0	4,172	4.1	3,170	3.7	248	86.5	2,052	3.2	1,508	35.9	4,497	20.3	1.75	6,040	0.1	
	7	75	▲ 13.8	49	▲ 39.5	18,332	1.6	252,189	0.9	3,130	▲ 26.4	3,118	▲ 17.8	245	62.3	2,184	▲ 4.7	1,336	25.9	4,873	22.2	1.90	6,040	0.3	
	8	60	36.4	46	▲ 6.1	18,349	1.7	251,916	0.8	2,652	▲ 8.2	2,911	▲ 6.9	232	16.0	1,837	▲ 13.6	1,091	7.0	5,114	27.6	1.99	6,031	▲ 0.0	
	9	71	31.5	146	▲ 11.5	18,275	1.9	251,896	0.8	3,012	▲ 1.6	3,029	▲ 1.1	171	54.1	2,033	▲ 4.7	1,084	9.5	5,163	31.0	2.01	6,018	0.4	
	10	87	50.0	27	12.5	18,336	2.0	250,604	0.2	3,150	▲ 14.5	4,504	24.3	135	▲ 40.5	2,124	▲ 12.2	1,234	0.0	5,037	27.1	1.97	6,030	0.6	
	11	45	▲ 16.7	21	16.7	18,369	2.0	250,672	0.0	2,578	▲ 18.4	2,484	▲ 5.9	124	2.5	1,640	▲ 5.0	1,068	9.9	4,701	27.0	1.84	6,040	0.6	
	12	49	▲ 3.9	21	▲ 4.6	18,399	2.0	250,954	▲ 0.1	2,588	▲ 9.3	2,274	▲ 3.1	138	▲ 11.0	1,583	▲ 0.8	844	17.4	4,427	20.6	1.73	6,055	0.8	
	令和3年	1月	56	7.7	21	▲ 46.2	18,437	2.1	250,523	▲ 0.0	2,870	▲ 3.2	3,317	▲ 5.6	139	▲ 31.2	2,274	▲ 5.5	894	▲ 16.4	4,218	18.3	1.66	6,065	1.0
		2	51	8.5	17	6.3	18,475	2.2	250,765	0.1	2,818	2.6	2,558	▲ 6.5	94	▲ 37.3	1,734	▲ 7.1	969	▲ 3.7	4,079	19.9	1.60	6,077	1.2
		3	59	▲ 1.7	24	▲ 42.9	18,511	2.3	250,254	▲ 0.1	3,136	▲ 13.2	3,648	0.2	192	▲ 25.9	2,282	▲ 3.9	1,227	6.0	4,058	19.1	1.60	6,087	1.2
令和3年度	766	▲ 11.8	551	11.3	18,696	1.9	251,598	0.2	43,828	▲ 0.8	43,599	▲ 0.3	1,950	▲ 23.5	27,914	▲ 1.7	13,106	▲ 9.5	50,387	▲ 5.4	1.64	6,116	1.2		
令和3年	4月	122	9.9	45	25.0	18,588	2.2	249,876	0.4	7,942	0.5	8,291	▲ 9.9	480	6.9	5,207	▲ 16.9	1,605	▲ 6.0	4,038	23.3	1.59	6,099	1.0	
	5	76	▲ 23.2	32	0.0	18,631	2.1	252,459	0.4	5,670	▲ 8.1	3,053	▲ 13.1	107	▲ 72.1	2,024	▲ 14.8	1,383	▲ 9.0	4,079	6.7	1.59	6,095	0.9	
	6	56	▲ 46.7	54	▲ 1.8	18,641	1.9	252,881	0.0	3,831	▲ 8.2	3,473	9.6	245	▲ 1.2	2,191	6.8	1,266	▲ 16.2	4,485	▲ 0.3	1.74	6,103	1.0	
	7	69	▲ 8.0	45	▲ 8.2	18,664	1.8	252,733	0.2	3,038	▲ 2.9	3,144	0.8	165	▲ 32.7	1,986	▲ 9.1	1,067	▲ 20.0	4,696	▲ 3.6	1.82	6,098	1.0	
	8	54	▲ 10.0	26	▲ 43.5	18,692	1.9	252,179	0.1	2,758	4.0	3,386	16.3	116	▲ 50.0	2,075	13.0	1,011	▲ 7.2	4,756	▲ 7.0	1.85	6,097	1.1	
	9	63	▲ 11.3	52	▲ 64.4	18,707	2.4	251,311	▲ 0.2	2,939	▲ 2.4	3,793	25.2	101	▲ 40.9	2,152	5.9	1,053	▲ 2.8	4,608	▲ 10.7	1.80	6,105	1.4	
	10	57	▲ 34.5	31	14.8	18,730	2.1	251,505	0.4	3,810	21.0	3,585	▲ 20.4	128	▲ 5.2	2,247	5.8	1,046	▲ 15.2	4,347	▲ 13.7	1.70	6,113	1.4	
	11	46	2.2	43	104.8	18,738	2.0	251,812	0.5	2,904	12.6	2,814	13.3	86	▲ 30.6	1,829	11.5	990	▲ 7.3	4,261	▲ 9.4	1.66	6,120	1.3	
	12	61	24.5	43	104.8	18,757	1.9	251,671	0.3	2,413	▲ 6.8	2,586	13.7	122	▲ 11.6	1,719	8.6	770	▲ 8.8	3,999	▲ 9.7	1.56	6,133	1.3	
	令和4年	1月	52	▲ 7.1	93	342.9	18,720	1.5	251,005	0.2	2,768	▲ 3.6	3,444	3.8	137	▲ 1.4	2,321	2.1	907	1.5	3,859	▲ 8.5	1.51	6,137	1.2
		2	60	17.6	43	152.9	18,736	1.4	250,970	0.1	2,683	▲ 4.8	2,710	5.9	130	38.3	1,853	6.9	929	▲ 4.1	3,598	▲ 11.8	1.41	6,145	1.1
		3	50	▲ 15.3	44	83.3	18,745	1.3	250,775	0.2	3,072	▲ 2.0	3,320	▲ 9.0	133	▲ 30.7	2,310	1.2	1,079	▲ 12.1	3,661	▲ 9.8	1.44	6,145	1.0
令和4年度	435	▲ 1.1	385	51.6	18,833	0.7	251,663	0.0	26,560	1.5	24,248	▲ 3.6	1,090	▲ 10.2	16,167	3.4	7,166	▲ 3.0	24,614	▲ 7.7	1.60	6,138	101.3		
令和4年	4月	92	▲ 24.6	40	▲ 11.1	18,794	1.1	250,912	0.4	8,056	1.4	7,906	▲ 4.6	400	▲ 16.7	5,381	3.3	1,687	5.1	3,562	▲ 11.8	1.40	6,152	0.9	
	5	60	▲ 21.1	37	15.6	18,818	1.0	252,782	0.1	5,498	▲ 3.0	3,506	14.8	161	50.5	2,257	11.5	1,341	▲ 3.0	3,816	▲ 6.4	1.49	6,146	0.8	
	6	84	50.0	57	5.6	18,841	1.1	251,784	▲ 0.4	3,793	▲ 1.0	3,190	▲ 8.2	111	▲ 54.7	2,052	▲ 6.3	1,142	▲ 9.8	4,046	▲ 9.8	1.58	6,135	0.5	
	7	73	5.8	43	▲ 4.4	18,869	1.1	251,767	▲ 0.4	3,348	10.2	3,326	5.8	161	▲ 2.4	2,177	9.6	936	▲ 12.3	4,270	▲ 9.1	1.67	6,136	0.6	
	8	59	9.3	56	115.4	18,878	1.0	251,464	▲ 0.3	2,858	3.6	3,138	▲ 7.3	115	▲ 0.9	2,127	2.5	1,022	1.1	4,588	▲ 3.5	1.79	6,132	0.6	
	9	67	6.3	152	192.3	18,795	0.5	251,267	▲ 0.0	3,007	2.3	3,182	▲ 16.1	142	40.6	2,173	1.0	1,038	▲ 1.4	4,332	▲ 6.0	1.69	6,129	0.4	
	10																								
	11																								
	12																								
	令和5年	1月																							
		2																							
		3																							

※令和4年4月以降の受給資格決定件数は速報値であり、修正があり得ます。