

厚生労働省奈良労働局 発表
令和4年9月30日(金)
午前8時30分解禁

【照会先】
職業安定部職業安定課
課長 森川一志
地方労働市場情報官 伊藤晴敏
電話 0742-32-0208 (内線363)

奈良県の一般職業紹介状況(令和4年8月分)について

令和4年8月の有効求人倍率は1.27倍
就業地別有効求人倍率は1.39倍

新規求人数が着実に増加しているなど、全体として持ち直してきていると見られる。一方で、求職者が高水準にあり、一部の業種で厳しい状況も見られる。今後は、資源価格や原材料費等の高騰及び新型コロナウイルス感染症が雇用に与える影響に留意する必要がある。

- ◎ 有効求人倍率は前月と変わらず
- ◎ 就業地別有効求人倍率は前月より0.02ポイント減少
- ◎ 新規求人倍率は2.04倍で、前月より0.19ポイント減少

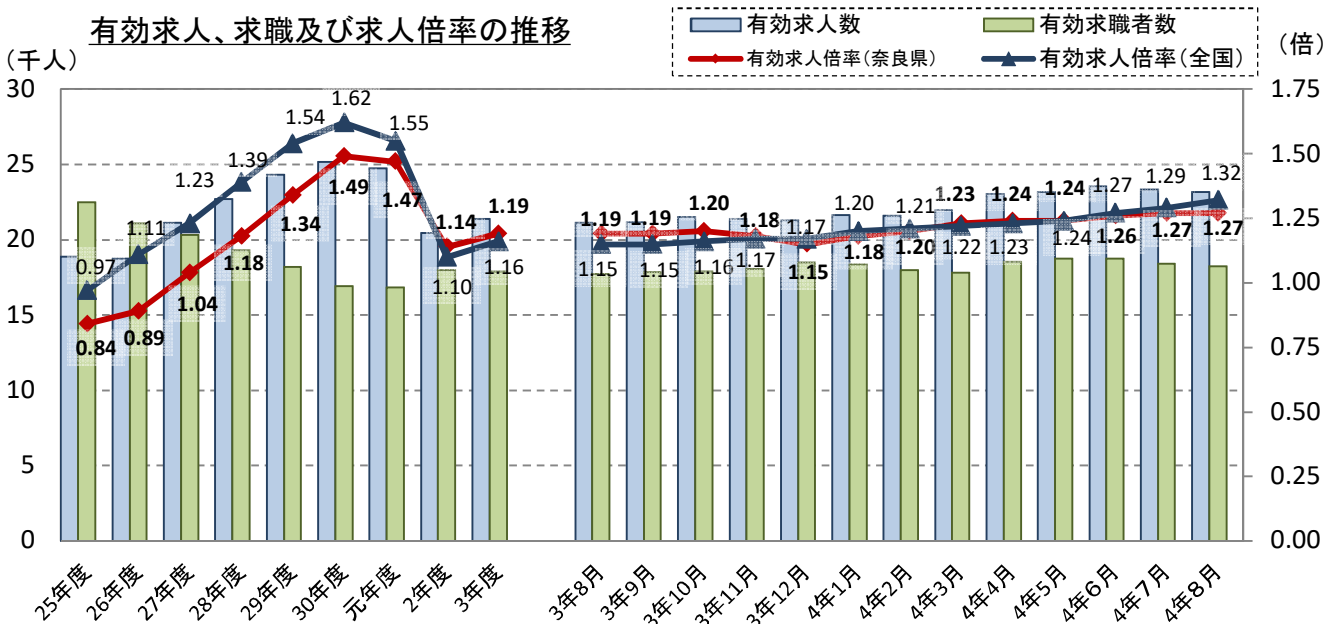
◆ 有効求人、求職、求人倍率の状況

- 有効求人数(季節調整値)は23,166人で、前月に比べて201人減少し、0.9%減となりました。
- 有効求職者数(季節調整値)は18,243人で、前月に比べて158人減少し、0.9%減となりました。
- 有効求人倍率(季節調整値)は1.27倍となり、前月と変わりませんでした。

有効求人倍率(季節調整値)

8月	奈良県	1.27倍	近畿	1.20倍	全国	1.32倍
7月	奈良県	1.27倍	近畿	1.18倍	全国	1.29倍

有効求人、求職及び求人倍率の推移



(注) 1. 月別の数値は季節調整値である。なお、令和3年12月以前の数値は、令和4年1月分公表時に新季節指数により改訂されている。
2. 年度計は原数値である。

※ 求人倍率や求人数には、県内のハローワークが受理した求人数を用いた「受理地別」、実際の就業地が県内である求人数を用いた「就業地別」があり、本資料において「就業地別」の記載がないものは、「受理地別」を用いています。
※ ハローワークインターネットサービスの機能拡充に伴い、令和3年9月以降の数値には、特段の記載があるものを除き、ハローワークに来所せず、オンライン上で求職登録した求職者数や、求職者がハローワークインターネットサービスの求人に直接応募した就職件数等が含まれていません。

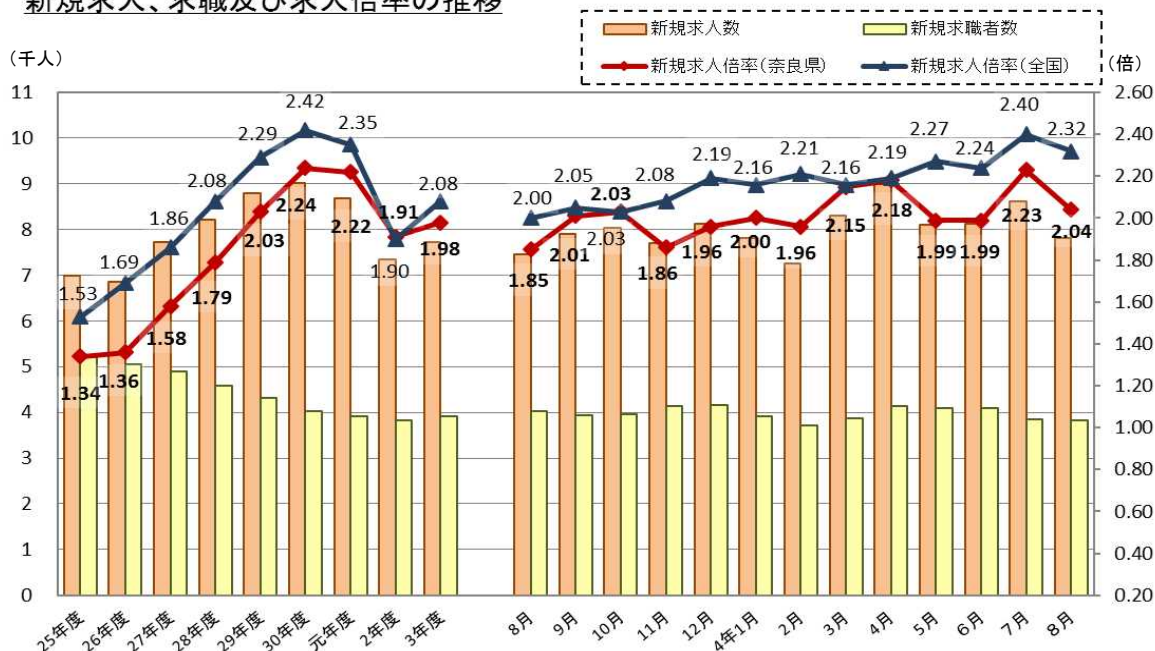
◆ 新規求人、求職、求人倍率の状況

- 新規求人数(季節調整値)は 7,812人で、前月に比べて796人減少し、9.2%減となりました。
なお、新規求人数(原数値)に占める正社員求人の割合は、47.2%です。
- 新規求職者数(季節調整値)は 3,828人で、前月に比べて30人減少し、0.8%減となりました。
- 新規求職者(常用)の状況から
在職者は 1,037人となり、前年同月と比較すると 3.5%減となりました。
離職者は 2,201人となり、前年同月と比較すると 0.8%増となりました。
離職者のうち事業主都合離職者は 368人となり、前年同月と比較すると 22.7%減となりました。
離職者のうち自己都合離職者は 1,603人となり、前年同月と比較すると 7.2%増となりました。
- 新規求人倍率(季節調整値)は 2.04倍となり、前月に比べて0.19ポイント下回りました。

新規求人倍率(季節調整値)

8月	奈良県	2.04倍	近畿	2.24倍	全国	2.32倍
7月	奈良県	2.23倍	近畿	2.35倍	全国	2.40倍

新規求人、求職及び求人倍率の推移



(注) 年度別の数値は原数値で、月別の数値は季節調整値である。なお、令和3年12月以前の数値は、令和4年1月分公表時に新季節指数により改訂されている。

◆ 産業別新規求人の状況

- 新規求人数の多い産業は、次のとおりです。
 - P 医療、福祉は 2,621人で、前年同月と比べて、10.8%減となりました。
 - E 製造業は 934人で、前年同月と比べて、20.2%増となりました。
 - H 運輸業、郵便業は 894人で、前年同月と比べて、70.9%増となりました。
 - I 卸売業、小売業は 749人で、前年同月と比べて、15.2%増となりました。
 - R サービス業(他に分類されないもの)は 722人で、前年同月と比べて、19.7%増となりました。
 - M 宿泊業、飲食サービス業は 403人で、前年同月と比べて、2.2%減となりました。
 - D 建設業は 391人で、前年同月と比べて、3.9%減となりました。
 - ST 公務、その他は 340人で、前年同月と比べて、101.2%増となりました。
- 主な産業(300人以上)のうち前年同月比で新規求人数の増加・減少が多い産業は、次のとおりです。
 - 【増加】 E 製造業は 934人で、前年同月と比べて、20.2%増となりました。
 - H 運輸業、郵便業は 894人で、前年同月と比べて、70.9%増となりました。
 - I 卸売業、小売業は 749人で、前年同月と比べて、15.2%増となりました。
 - R サービス業(他に分類されないもの)は 722人で、前年同月と比べて、19.7%増となりました。
 - ST 公務、その他は 340人で、前年同月と比べて、101.2%増となりました。
 - 【減少】 P 医療、福祉は 2,621人で、前年同月と比べて、10.8%減となりました。
 - M 宿泊業、飲食サービス業は 403人で、前年同月と比べて、2.2%減となりました。
 - D 建設業は 391人で、前年同月と比べて、3.9%減となりました。

産業別一般新規求人状況(新産業分類区分) (新規学卒者を除きパートタイムを含む)

奈良労働局

令和4年8月

産 業 別	新規求人数				
	令和4年8月	令和4年7月	令和3年8月	対前年比	
A.B. 農、林、漁業(01~04)	118	102	147	▲ 19.7	
C 鉱業、砕石業、砂利採取業(05)	0	0	0	0.0	
D 建設業(06~08)	391	533	407	▲ 3.9	
(06 総合工事業)	225	361	260	▲ 13.5	
E 製造業(09~32)	934	999	777	20.2	
09 食料品製造業	170	182	144	18.1	
10 飲料・たばこ・飼料製造業	11	11	21	▲ 47.6	
11 繊維工業	92	75	65	41.5	
12 木材・木製品製造業(家具を除く)	24	40	22	9.1	
13 家具・装備品製造業	9	24	8	12.5	
14 パルプ・紙・紙加工品製造業	28	49	18	55.6	
15 印刷・同関連業	22	17	20	10.0	
16 化学工業	72	68	52	38.5	
17 石油製品・石炭製品製造業	0	2	1	▲ 100.0	
18 プラスチック製品製造業(別掲を除く)	149	152	151	▲ 1.3	
19 ゴム製品製造業	33	38	14	135.7	
21 窯業・土石製品製造業	26	24	26	0.0	
22 鉄鋼業	19	12	10	90.0	
23 非鉄金属製造業	1	15	0	0.0	
24 金属製品製造業	75	84	71	5.6	
25 はん用機械器具製造業	34	16	26	30.8	
26 生産用械器具製造業	56	33	26	115.4	
27 業務用機械器具製造業	0	1	0	0.0	
28 電子部品・デバイス・電子回路製造業	29	18	8	262.5	
29 電気機械器具製造業	24	31	32	▲ 25.0	
30 情報通信機械器具製造業	1	6	3	▲ 66.7	
31 輸送用機械器具製造業	30	50	31	▲ 3.2	
20, 32 その他の製造業	29	51	28	3.6	
F 電気・ガス・熱供給・水道業(33~36)	5	2	2	150.0	
G 情報通信業(37~41)	29	66	32	▲ 9.4	
(39 情報サービス業)	11	57	21	▲ 47.6	
H 運輸業、郵便業(42~49)	894	428	523	70.9	
I 卸売業、小売業(50~61)	749	703	650	15.2	
50~55 卸売業	178	204	152	17.1	
56~61 小売業	571	499	498	14.7	
(56 各種商品小売業)	26	36	36	▲ 27.8	
J 金融業、保険業(62~67)	30	20	20	50.0	
K 不動産業、物品賃貸業(68~70)	90	159	70	28.6	
L 学術研究、専門・技術サービス業(71~74)	189	217	191	▲ 1.0	
M 宿泊業、飲食サービス業(75~77)	403	638	412	▲ 2.2	
(76 飲食店)	239	548	284	▲ 15.8	
N 生活関連サービス業、娯楽業(78~80)	218	236	183	19.1	
O 教育、学習支援業(81, 82)	59	114	87	▲ 32.2	
P 医療、福祉(83~85)	2,621	2,908	2,939	▲ 10.8	
(83 医療業)	765	770	836	▲ 8.5	
(85 社会保険・社会福祉・介護事業)	1,847	2,131	2,091	▲ 11.7	
Q 複合サービス事業(86, 87)	65	17	87	▲ 25.3	
R サービス業(他に分類されないもの)(88~96)	722	774	603	19.7	
(91 職業紹介・労働者派遣業)	141	173	148	▲ 4.7	
(92 その他の事業サービス業)	440	470	359	22.6	
S. T 公務(他に分類されるものを除く)・その他(97, 98, 99)	340	183	169	101.2	
合 計	7,857	8,099	7,299	7.6	
事業所規模	29人以下	4,500	4,782	4,078	10.3
	30~99人	2,144	2,311	2,043	4.9
	100~299人	867	790	916	▲ 5.3
	300~499人	192	83	107	79.4
	500~999人	143	110	140	2.1
	1000人以上	11	23	15	▲ 26.7

(注) 新産業分類(平成25年10月改訂の「日本標準産業分類」)に基づく区分による。

【産業別新規求人数】

奈良労働局

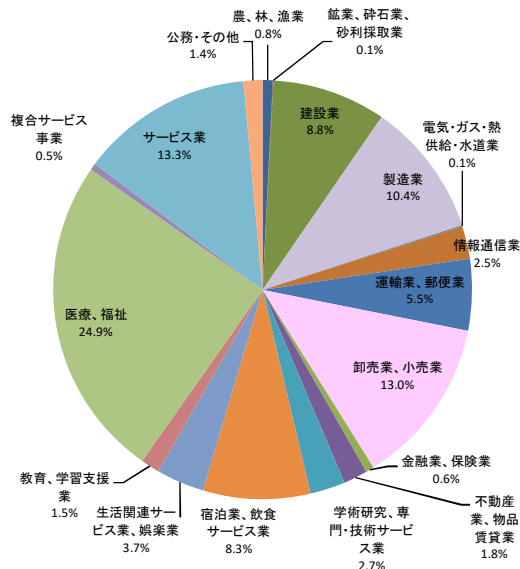
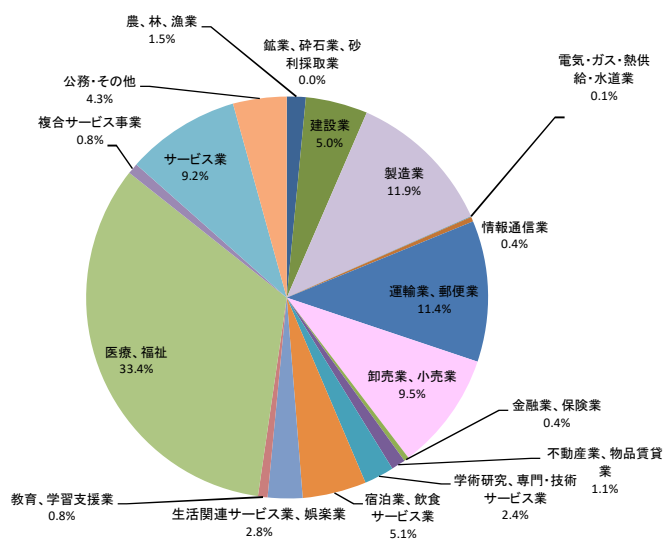
産業別	新規求人数(人)			前年同月比			全国全数
	全数	パートを除く	パートタイム	全数	パートを除く	パートタイム	
A.B. 農、林、漁業(01~04)	118	11	107	▲ 19.7	▲ 45.0	▲ 15.7	6,509
C 鉱業、碎石業、砂利採取業(05)	0	0	0	0.0	0.0	0.0	445
D 建設業(06~08)	391	343	48	▲ 3.9	▲ 7.8	37.1	73,773
E 製造業(09~32)	934	548	386	20.2	13.5	31.3	87,281
F 電気・ガス・熱供給・水道業(33~36)	5	5	0	150.0	150.0	0.0	823
G 情報通信業(37~41)	29	15	14	▲ 9.4	▲ 40.0	100.0	21,164
H 運輸業、郵便業(42~49)	894	767	127	70.9	76.3	44.3	46,227
I 卸売業、小売業(50~61)	749	399	350	15.2	26.7	4.5	108,872
J 金融業、保険業(62~67)	30	26	4	50.0	52.9	33.3	5,223
K 不動産業、物品賃貸業(68~70)	90	64	26	28.6	25.5	36.8	15,489
L 学術研究、専門・技術サービス業(71~74)	189	135	54	▲ 1.0	▲ 6.9	17.4	22,532
M 宿泊業、飲食サービス業(75~77)	403	162	241	▲ 2.2	3.2	▲ 5.5	69,477
N 生活関連サービス業、娯楽業(78~80)	218	70	148	19.1	▲ 17.6	51.0	31,295
O 教育、学習支援業(81, 82)	59	30	29	▲ 32.2	▲ 3.2	▲ 48.2	12,184
P 医療、福祉(83~85)	2,621	1,222	1,399	▲ 10.8	▲ 11.4	▲ 10.3	209,141
Q 複合サービス事業(86, 87)	65	41	24	▲ 25.3	▲ 28.1	▲ 20.0	4,383
R サービス業(他に分類されないもの)(88~96)	722	344	378	19.7	5.8	36.0	111,789
S.T 公務(他に分類されるものを除く)・その他(97, 98, 99)	340	80	260	101.2	▲ 7.0	213.3	12,092
合計	7,857	4,262	3,595	7.6	6.9	8.5	838,699

(注) 新産業分類(平成25年10月改訂の「日本標準産業分類」)に基づく区分による。

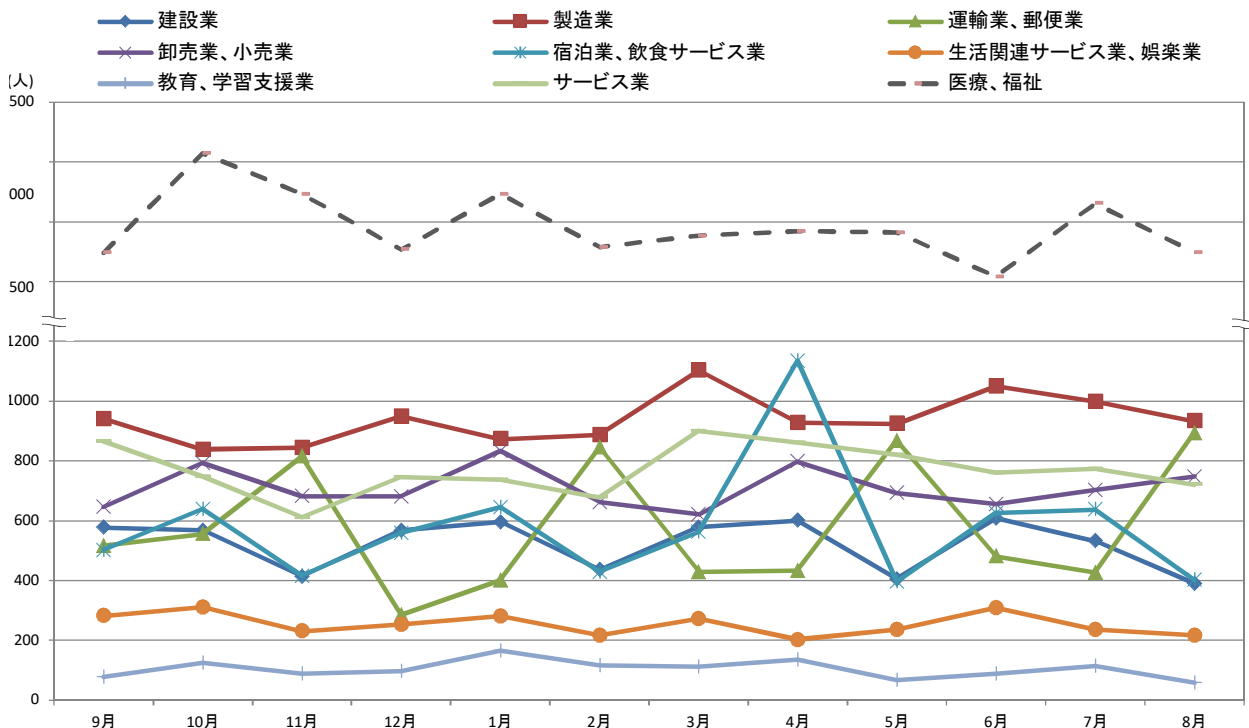
【新規求人の産業別割合】

奈良

全国



【主要産業における新規求人数の推移】



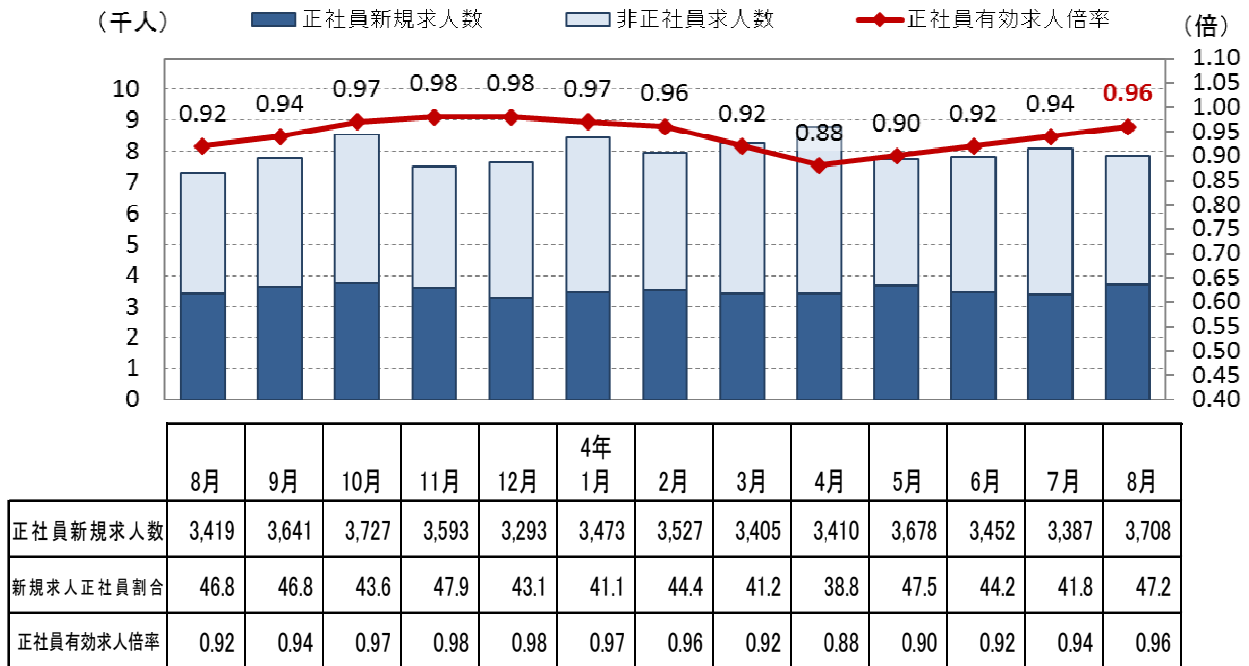
◆ 正社員求人の状況

- 正社員有効求人倍率(原数値)は 0.96倍で、前年同月と比較すると 0.04ポイント上回りました。
- 正社員新規求人数は 3,708人で、前年同月と比較すると 8.5%増となりました。
- 新規求人数に占める正社員求人の割合は 47.2%となりました。
前年同月と比較すると 0.4ポイント増となりました。

正社員有効求人倍率(原数値)

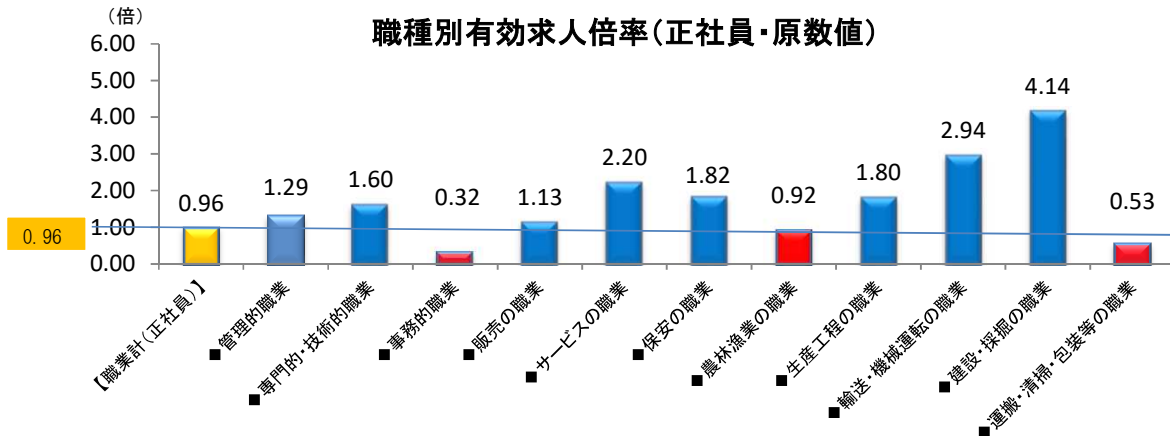
8月	奈良県	0.96倍	近畿	0.90倍	全国	1.00倍
7月	奈良県	0.94倍	近畿	0.89倍	全国	0.98倍
3年8月	奈良県	0.92倍	近畿	0.80倍	全国	0.88倍
2年8月	奈良県	0.82倍	近畿	0.76倍	全国	0.78倍
元年8月	奈良県	1.07倍	近畿	1.11倍	全国	1.13倍

正社員求人数、求人倍率の推移



(注) 正社員有効求人倍率は、正社員の月間有効求人数をパートタイムを除く常用の月間有効求職者数で除して算出しているが、パートタイムを除く常用の月間有効求職者には派遣労働者や契約社員を希望する者も含まれるため、厳密な意味での正社員有効求人倍率より低い値となる。

- 正社員の職業別有効求人倍率については、事務的職業、農林漁業の職業、運搬・清掃・包装等の職業で、職業計(0.96倍)を下回っている状況となっています。



◆ 就職の状況

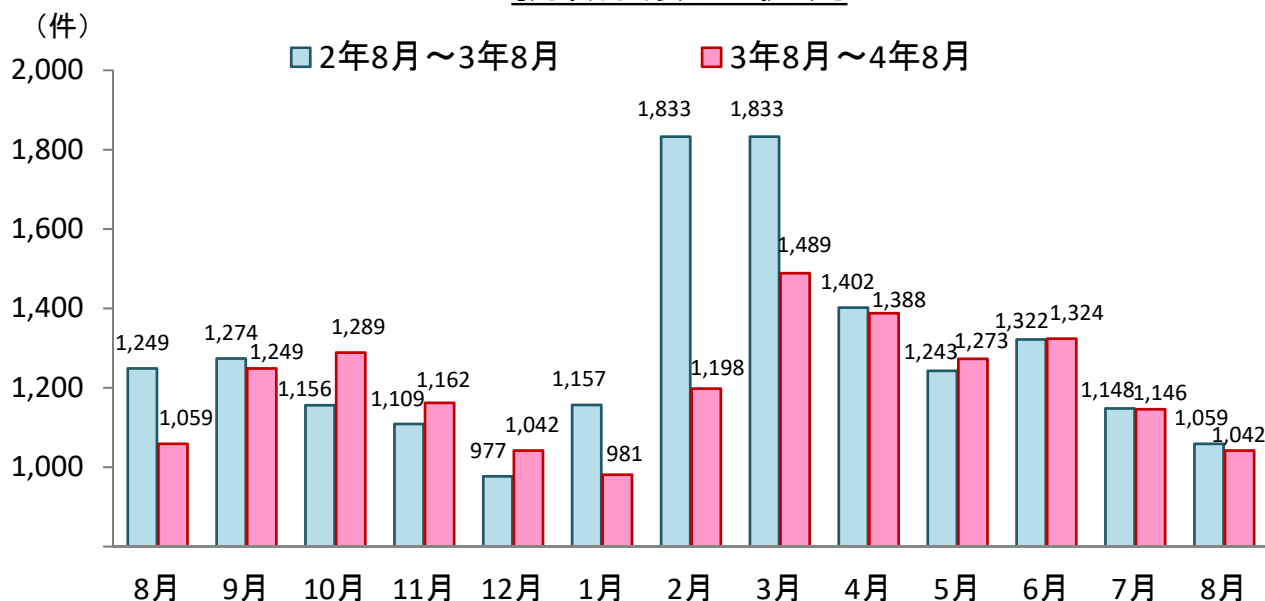
○ 就職件数は 1,042 件で、前年同月に比べて 1.6% 減となりました。

一般は 499 件(前年同月比 2.0% 増)、パートは 543 件(前年同月比 4.7% 減)です。

○ 正社員就職件数は 395 件で、前年同月に比べて 3.1% 増となりました。

就職件数(全数)に占める正社員就職件数の割合は 37.9% で、前年同月に比べて 1.7ポイント増となりました。

就職者数の状況



◆ 就業地別の求人数を用いた求人倍率

○ 就業地別有効求人倍率は **1.39倍** となり、前月を 0.02ポイント下回りました。

○ 就業地別新規求人倍率は **2.15倍** となり、前月を 0.40ポイント下回りました。

参考: 就業地別の統計を取り始めた2005年(平成17年)2月以降の就業地別有効求人倍率の過去最高値は、令和元年5月及び6月の1.74倍。

○ 就業地別の有効求人数(季節調整値)は 25,407 人で、前月に比べて 555 人減少し、2.1% 減となりました。

○ 就業地別の新規求人数(季節調整値)は 8,215 人で、前月に比べて 1,615 人減少し、16.4% 減となりました。

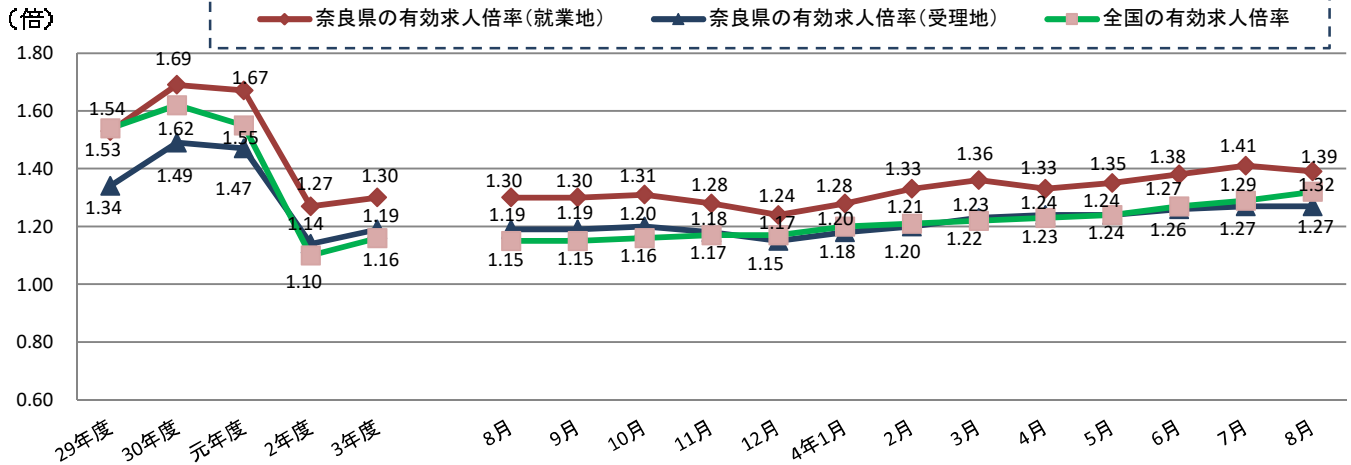
「就業地別の求人数」とは、全国のハローワークで受理した求人から、実際の就業地が奈良県内となっている求人数を抽出し、これを用いて就業地別求人倍率を算出しました。

(注) ・就業地として複数の市区町村が挙げられている求人については、求人数を該当の市区町村に割り当てることにより集計しています。

※通常、公表している求人倍率(1ページ、2ページ、5ページ等)は、県内のハローワークが受理した求人数を用いて算出したもので、受理地別求人倍率と言います。

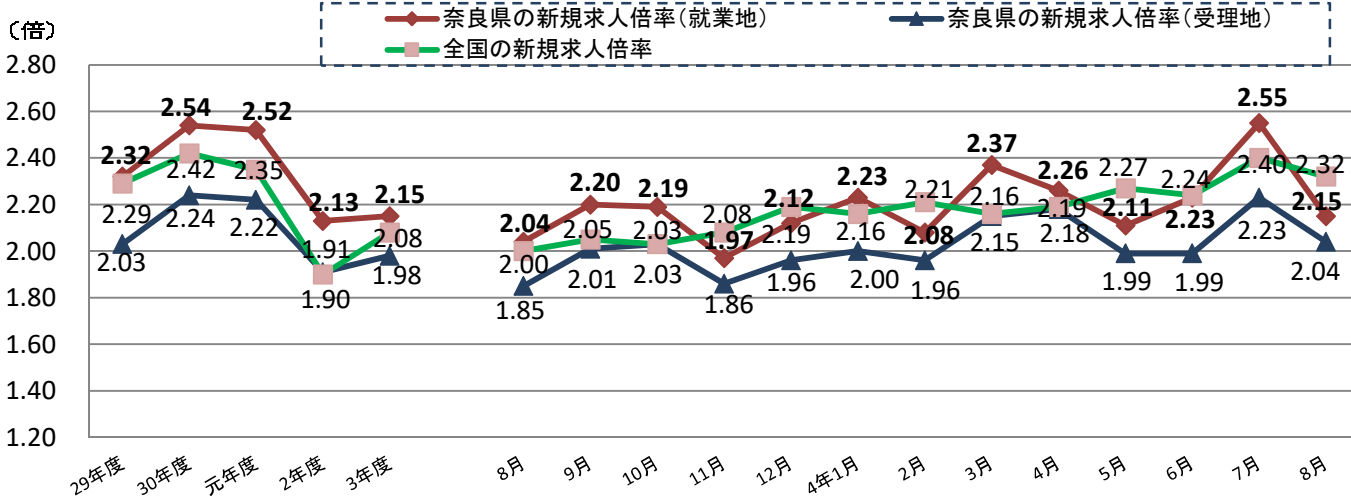
※求職者数は、受理地別求人倍率と同じ数値を用いています。

有効求人倍率の推移(就業地別・受理地別)



年度計は原数値であり、月別の数値は季節調整値である。
 令和2年12月以前の数値は、令和3年1月分公表時に新季節指数により改訂されている。季節調整法はセンサス局法Ⅱ(X-12-ARIMA)による。

新規求人倍率の推移(就業地別・受理地別)



年度計は原数値であり、月別の数値は季節調整値である。
 令和2年12月以前の数値は、令和3年1月分公表時に新季節指数により改訂されている。季節調整法はセンサス局法Ⅱ(X-12-ARIMA)による。

8月 有効求人倍率 (季節調整値)	全国順位 府県名		32 奈良	42 滋賀	34 京都	31 大阪	44 兵庫	41 和歌山
	受理地別		② 1.27	⑤ 1.12	③ 1.23	① 1.28	⑥ 1.05	④ 1.13
	就業地別		① 1.39	② 1.37	④ 1.21	⑥ 1.09	⑤ 1.19	③ 1.24

8月 新規求人倍率 (季節調整値)	奈良		滋賀	京都	大阪	兵庫	和歌山	
	受理地別		④ 2.04	③ 2.15	① 2.55	② 2.45	⑤ 1.86	⑥ 1.79
	就業地別		③ 2.15	① 2.53	② 2.49	④ 2.09	④ 2.09	⑥ 2.01

近畿	全国
1.20	1.32
1.17	

近畿	全国
2.24	2.32
2.17	

※受理地別・就業地別各求人倍率の①～⑥は、近畿各労働局内の順位を記載している。

公共職業安定所別 業務取扱状況

令和4年8月分
(単位：人、%)

項 目	県 計			奈 良	大和高田	桜 井	下 市	大和郡山	
	3年8月	4年7月	4年8月						
一般フルタイム	1 新規求職	2,077	1,998	2,069	746	731	229	95	268
	うち女	876	813	862	317	319	79	40	107
	中高年	943	971	959	345	344	93	51	126
	2 月間有効求職	10,351	10,395	10,350	3,788	3,560	1,111	489	1,402
	3 紹 介	2,607	2,421	2,318	923	699	291	101	304
	4 就 職	489	556	498	169	175	51	35	68
	うち常用 ※1	479	536	489	168	172	48	34	67
	うち女	203	225	212	77	67	22	12	34
	雇用保険受給者	190	196	189	65	58	18	10	38
	中高年	209	265	233	81	89	20	14	29
	他県へ	142	168	126	45	41	10	5	25
	5 新規求人	3,986	4,101	4,262	1,886	1,197	372	218	589
	6 月間有効求人	11,242	11,826	11,901	5,042	3,212	1,163	866	1,618
	7 充 足	413	448	447	179	135	37	34	62
	うち常用 ※2	407	431	436	174	133	35	33	61
	うち他県から	66	61	74	42	15	4	7	6
	8 就職率 % (新規)	23.5	27.8	24.1	22.7	23.9	22.3	36.8	25.4
	9 充足率 % (新規)	10.4	10.9	10.5	9.5	11.3	9.9	15.6	10.5
	一般パートタイム	10 新規求職	1,615	1,380	1,554	559	515	179	97
11 月間有効求職		7,295	7,703	7,572	2,705	2,601	887	461	918
12 就 職		570	590	543	164	181	70	53	75
うち常用 ※3		512	540	478	143	172	66	27	70
雇用保険受給者		132	120	119	35	39	14	8	23
13 新規求人		3,313	3,998	3,595	1,212	1,234	341	339	469
14 月間有効求人		9,075	10,242	10,468	3,716	3,138	1,294	881	1,439
15 充 足	524	540	495	155	179	64	55	42	
うち常用 ※4	478	498	434	133	174	60	27	40	
就職件数(常用) ※1+※3	991	1,076	967	311	344	114	61	137	
充足数(常用) ※2+※4	885	929	870	307	307	95	60	101	

(単位：倍)

求人倍率	新規	パートを除く	1.92	2.05	2.06	2.53	1.64	1.62	2.29	2.20
		パートを含む	1.98	2.40	2.17	2.37	1.95	1.75	2.90	2.24
	有効	パートを除く	1.09	1.14	1.15	1.33	0.90	1.05	1.77	1.15
		パートを含む	1.15	1.22	1.25	1.35	1.03	1.23	1.84	1.32

求人倍率は原数値

(単位：人、日、千円)

雇用保険 基本手当基本 日雇	一般	受給資格決定	1,011	936	1,022	345	387	93	50	147	
		初回受給者	908	1,100	1,079	429	381	107	40	122	
		受給者実人員	4,756	4,270	4,588	1,820	1,582	430	182	574	
		給付延日数	124,636	103,217	120,256	47,510	41,566	10,726	5,130	15,324	
		給付金額	632,873	521,651	613,126	245,426	208,635	53,605	25,144	80,315	
		支給終了者	773	548	780	293	271	78	38	100	
	日雇	普通 給付	実人員	149	164	167	17	67	38	6	39
			金額	10,898	9,615	10,980	1,253	4,605	2,303	405	2,415

・ハローワーク利用登録者による数値を用いており、令和3年9月以降は充足のみ、求職者がハローワークインターネットサービスの求人に直接応募した数値を含みます。

・受給資格決定件数は速報値であり、修正があり得ます。

最 近 の 雇 用 失 業 情 勢 (1) 【主要指標】

奈良労働局職業安定部

項 目	新規								新規(常用)								新規求人		有効								有効求人		就職率								充足率				紹介件数		相談件数(一般)	
	求 職		求 人		求 職		求 人		倍 率 (季調)	求 職		求 人		倍 率 (季調)	求 職		求 人		倍 率 (季調)	求 職		求 人		充 足		充 足		新 規		常 用		紹介件数 前年比	相談件数 (一般) 前年比											
	前年比	前年比	前年比	前年比	前年比	前年比	前年比	前年比		前年比	前年比	前年比	前年比		前年比	前年比	前年比	前年比		前年比	前年比	前年比	前年比	前年比	前年比	前年比	前年比	前年比	前年比	前年比	前年比			前年比	前年比	前年比								
平成23年度	71,510	▲ 2.3	73,830	9.3	71,112	▲ 2.5	68,527	8.1	1.03	310,712	▲ 1.5	188,356	9.3	0.61	24,767	2.9	22,548	2.4	34.6	1.7	31.7	1.5	21,503	1.6	19,642	0.9	29.1	▲ 2.2	28.7	▲ 2.0	158,168	▲ 3.9	233,281	5.0										
平成24年度	66,358	▲ 7.2	79,392	7.5	66,030	▲ 7.1	73,196	6.8	1.20	292,562	▲ 5.8	210,315	11.7	0.72	23,329	▲ 5.8	21,110	▲ 6.4	35.2	0.6	32.0	0.3	20,530	▲ 4.5	18,631	▲ 5.1	25.9	▲ 3.2	25.5	▲ 3.2	143,948	▲ 9.0	232,110	▲ 0.5										
平成25年度	62,400	▲ 6.0	83,289	5.6	62,120	▲ 5.9	77,145	5.4	1.34	270,251	▲ 7.6	226,474	7.7	0.84	22,264	▲ 4.6	19,975	▲ 5.4	35.7	0.5	32.2	0.2	19,776	▲ 3.7	17,729	▲ 4.8	23.6	▲ 2.3	23.0	▲ 2.5	127,875	▲ 11.2	217,141	▲ 6.4										
平成26年度	60,541	▲ 3.0	82,362	▲ 1.7	60,213	▲ 3.1	75,415	▲ 2.2	1.36	253,048	▲ 6.4	225,223	▲ 6.0	0.89	20,613	▲ 7.4	18,843	▲ 6.7	34.0	▲ 1.7	31.0	▲ 1.2	18,348	▲ 7.2	16,598	▲ 6.4	22.3	▲ 1.3	22.0	▲ 1.0	109,675	▲ 14.2	203,304	▲ 6.4										
平成27年度	58,675	▲ 3.1	92,815	12.7	58,443	▲ 2.9	85,764	13.7	1.58	244,184	▲ 3.5	253,703	▲ 12.6	1.04	19,815	▲ 3.9	18,023	▲ 3.3	33.8	▲ 1.9	30.8	▲ 1.4	17,619	▲ 4.0	16,003	▲ 3.6	19.0	▲ 4.6	18.7	▲ 4.3	99,604	▲ 9.2	197,780	▲ 2.7										
平成28年度	54,959	▲ 6.3	98,468	6.1	54,812	▲ 6.2	91,500	6.7	1.79	231,819	▲ 5.1	272,781	7.5	1.18	19,222	▲ 3.0	17,531	▲ 2.7	35.0	1.2	32.0	1.2	17,103	▲ 2.9	15,647	▲ 2.2	17.4	▲ 1.6	17.1	▲ 1.6	88,798	▲ 10.8	212,767	-										
平成29年度	51,867	▲ 5.6	105,419	7.1	51,730	▲ 5.6	97,344	6.4	2.03	218,522	▲ 5.7	291,747	7.0	1.34	18,514	▲ 3.7	16,923	▲ 3.5	35.7	0.7	32.7	0.7	16,529	▲ 3.4	15,083	▲ 3.6	15.7	▲ 1.7	15.5	▲ 1.6	80,026	▲ 9.9	204,115	▲ 4.1										
平成30年度	48,199	▲ 7.1	108,079	2.5	48,091	▲ 7.0	99,186	1.9	2.24	203,047	▲ 7.1	302,096	3.5	1.49	17,289	▲ 6.6	15,860	▲ 6.3	35.9	0.2	33.0	0.3	15,242	▲ 7.8	13,956	▲ 7.5	14.1	▲ 1.6	14.1	▲ 1.4	69,072	▲ 13.7	195,540	▲ 4.2										
平成31年度	46,994	▲ 2.5	104,187	▲ 3.6	46,826	▲ 2.6	97,642	▲ 1.6	2.22	202,222	▲ 0.4	297,141	▲ 1.6	1.47	16,115	▲ 6.8	14,855	▲ 6.3	34.3	▲ 1.6	31.7	▲ 1.3	14,146	▲ 7.2	13,099	▲ 6.1	13.6	▲ 0.5	13.4	▲ 0.7	64,946	▲ 6.0	194,293	▲ 0.6										
令和2年度	46,022	▲ 2.1	88,059	▲ 15.5	45,806	▲ 2.2	84,205	▲ 13.8	1.91	215,697	6.7	245,614	▲ 17.3	1.14	14,536	▲ 9.8	13,600	▲ 8.4	31.6	▲ 2.7	29.7	▲ 2.0	12,958	▲ 8.4	12,247	▲ 6.5	14.7	1.1	14.5	1.1	62,936	▲ 3.1	223,110	14.8										
令和2年 4月	4,882	▲ 6.3	6,800	▲ 25.4	4,849	▲ 6.6	6,489	▲ 23.2	1.88	17,589	▲ 1.9	21,646	▲ 15.5	1.32	1,188	▲ 24.5	1,099	▲ 24.2	24.3	▲ 5.9	22.7	▲ 5.2	1,053	▲ 22.9	985	▲ 22.3	15.5	0.5	15.2	0.2	4,523	▲ 23.1	16,340	-										
5	3,466	▲ 19.7	6,903	▲ 25.6	3,447	▲ 19.9	6,512	▲ 24.1	2.06	17,304	▲ 3.6	19,661	▲ 22.0	1.24	1,003	▲ 29.7	911	▲ 30.0	28.9	▲ 4.1	26.4	▲ 3.8	1,915	▲ 27.8	834	▲ 27.0	13.3	0.4	12.8	0.5	4,174	▲ 25.5	14,438	-										
6	4,491	21.1	7,118	▲ 14.1	4,469	20.7	6,779	▲ 11.7	1.69	18,005	▲ 2.1	19,518	▲ 21.5	1.18	1,319	▲ 9.2	1,210	▲ 7.7	29.4	▲ 9.8	27.1	▲ 8.3	1,169	▲ 10.2	1,073	▲ 8.1	16.4	0.7	15.8	0.6	5,768	6.2	19,077	-										
7	3,903	▲ 0.3	6,895	▲ 22.2	3,883	▲ 0.6	6,557	▲ 21.0	1.73	18,051	4.5	19,377	▲ 21.6	1.14	1,247	▲ 14.2	1,156	▲ 13.7	31.9	▲ 5.2	29.8	▲ 4.5	1,081	▲ 14.0	1,013	▲ 12.5	15.7	1.5	15.4	1.4	5,154	▲ 11.6	19,872	-										
8	3,449	▲ 1.1	7,610	▲ 12.7	3,429	▲ 1.2	7,297	▲ 11.5	1.98	18,284	8.4	19,840	▲ 18.6	1.12	1,024	▲ 14.2	975	▲ 13.1	29.7	▲ 4.5	28.4	▲ 3.9	888	▲ 16.4	856	▲ 14.3	11.7	▲ 0.5	11.7	▲ 0.4	4,601	▲ 2.1	18,870	-										
9	3,783	▲ 2.8	7,116	▲ 16.9	3,769	▲ 2.9	6,703	▲ 16.8	1.88	18,668	10.0	20,291	▲ 17.9	1.10	1,249	▲ 8.2	1,171	▲ 6.4	33.0	▲ 2.0	31.1	▲ 1.1	1,084	▲ 8.0	1,030	▲ 5.5	15.2	1.4	15.4	1.9	5,237	▲ 7.3	20,127	-										
10	3,836	▲ 5.1	7,665	▲ 15.0	3,825	▲ 5.2	7,492	▲ 11.1	1.92	18,843	9.6	20,766	▲ 17.4	1.08	1,274	▲ 10.6	1,197	▲ 10.2	33.2	▲ 2.0	31.3	▲ 1.8	1,120	▲ 7.6	1,059	▲ 7.5	14.6	1.2	14.1	0.5	5,446	▲ 7.9	20,901	-										
11	3,047	▲ 3.7	7,573	▲ 12.9	3,030	▲ 3.7	7,283	▲ 10.9	2.07	18,209	10.4	20,683	▲ 16.6	1.09	1,156	▲ 10.9	1,093	▲ 9.0	37.9	▲ 3.1	36.1	▲ 2.1	1,055	▲ 8.2	1,010	▲ 6.0	13.9	0.7	13.9	0.7	4,820	▲ 11.2	18,307	-										
12	2,880	6.1	6,667	▲ 18.4	2,862	5.8	6,466	▲ 16.5	1.79	17,200	14.4	20,239	▲ 16.8	1.06	1,109	▲ 2.5	1,032	1.4	38.5	▲ 3.4	36.1	▲ 1.5	981	▲ 2.2	925	6.2	14.7	2.9	14.3	3.0	4,249	0.4	17,342	-										
令和3年 1月	3,978	▲ 10.5	7,717	▲ 8.4	3,963	▲ 10.3	7,509	▲ 5.8	1.91	17,208	10.4	20,528	▲ 17.5	1.08	977	▲ 2.2	913	1.4	24.6	2.1	23.0	2.6	863	▲ 3.8	819	0.5	11.2	0.6	10.9	0.7	5,195	13.8	18,263	-										
2	3,927	0.2	8,153	▲ 12.2	3,918	0.3	7,601	▲ 13.5	1.97	17,722	9.3	21,329	▲ 14.2	1.11	1,157	▲ 4.5	1,098	▲ 2.5	29.5	▲ 1.4	28.0	▲ 0.8	1,039	▲ 3.7	1,005	▲ 0.9	12.7	1.1	13.2	1.7	6,888	16.7	18,456	-										
3	4,380	4.8	7,842	0.9	4,362	4.9	7,557	3.7	2.04	18,614	9.0	21,736	▲ 8.2	1.14	1,833	15.6	1,745	16.1	41.8	3.9	40.0	3.9	1,710	20.8	1,638	20.9	21.8	3.6	21.7	3.1	7,081	18.3	21,117	-										
令和3年度	46,879	1.9	92,631	5.2	46,693	1.9	88,036	4.5	1.98	214,969	▲ 0.3	256,595	4.5	1.19	14,584	0.3	13,556	▲ 0.3	31.1	▲ 0.5	29.0	▲ 0.7	13,006	0.4	12,210	▲ 0.3	14.0	▲ 0.7	13.9	▲ 0.6	62,110	▲ 1.3	221,170	▲ 0.9										
令和3年 4月	5,239	7.3	7,585	11.5	5,219	7.6	7,308	13.0	1.99	19,177	9.0	21,038	▲ 2.8	1.17	1,402	18.0	1,310	19.2	26.8	2.5	25.1	2.4	1,284	21.9	1,219	23.8	16.9	1.4	16.7	1.5	6,304	39.4	21,327	30.5										
5	3,604	4.0	6,992	1.3	3,587	4.1	6,784	4.2	2.00	18,712	8.1	20,218	2.8	1.19	1,243	23.9	1,172	28.6	34.5	5.6	32.7	6.3	1,099	20.1	1,048	25.7	15.7	2.4	15.4	2.6	5,248	25.7	17,587	21.8										
6	3,906	▲ 13.0	7,394	3.9	3,897	▲ 12.8	7,196	6.2	1.98	18,401	2.2	20,345	4.2	1.21	1,322	0.2	1,242	2.6	33.8	4.4	31.9	4.8	1,225	4.8	1,152	7.4	16.6	0.2	16.0	0.2	5,666	▲ 1.8	19,473	2.1										
7	3,594	▲ 7.9	7,233	4.9	3,580	▲ 7.8	6,988	6.6	1.96	17,596	▲ 2.5	20,107	3.8	1.21	1,148	▲ 7.9	1,071	▲ 7.4	31.9	0.0	29.9	0.1	1,012	▲ 6.4	966	▲ 4.6	14.0	▲ 1.7	13.8	▲ 1.6	5,058	▲ 1.9	18,404	▲ 7.4										
8	3,692	7.0	7,299	▲ 4.1	3,680	7.3	7,025	▲ 3.7	1.85	17,646	▲ 3.5	20,317	2.4	1.19	1,059	3.4	991	1.6	28.7	▲ 1.0	26.9	▲ 1.5	937	5.5	885	3.4	12.8	1.1	12.6	0.9	4,597	▲ 0.1	18,253	▲ 3.3										
9	3,874	2.4	7,781	9.3	3,859	2.4	7,511	12.1	2.01	17,873	▲ 4.3	20,940	3.2	1.19	1,249	0.0	1,173	0.2	32.2	▲ 0.8	30.4	▲ 0.7	1,136	4.8	1,076	4.5	14.6	▲ 0.6	14.3	▲ 1.1	5,284	0.9	18,899	▲ 6.1										
10	3,894	1.5	8,548	11.5	3,875	1.3	8,113	8.3	2.03	18,008	▲ 4.4	22,142	6.6	1.20	1,289	1.2	1,178	▲ 1.6	33.1	▲ 0.1	30.4	▲ 0.9	1,150	2.7	1,053	▲ 0.6	13.5	▲ 1.1	13.0	▲ 1.1	5,132	▲ 5.8	18,574	▲ 11.1										
11	3,570	17.2	7,496	▲ 1.0	3,554	17.3	7,155	▲ 1.5	1.86	17,642	▲ 3.1	21,937	6.1																															

最近の雇用失業情勢 (2) 【主要指標】

奈良労働局職業安定部

項目	新規適用事業所数		廃止事業所数		月末事業所数		被保険者数		資格取得数		資格喪失数				受給資格決定件数		受給者実人員		事務組合委託数					
		前年対比		前年対比	(平均)	前年対比	(平均)	前年対比		前年対比	前年対比	解雇数	前年対比	離職票 交付数	前年対比	(基本)	前年対比	(基本)	前年対比	受給率	事業所数 (平均)	前年対比		
平成22年度	788	5.2	602	▲ 6.8	16,528	1.1	211,769	2.7	44,475	10.8	36,970	4.1	3,703	▲ 28.1	26,249	3.9	20,277	▲ 12.7	84,875	▲ 16.6	3.23	6,005	▲ 1.0	
平成23年度	802	1.8	904	50.2	16,580	0.3	214,859	1.5	42,447	▲ 4.6	39,869	7.8	4,031	8.9	27,646	5.3	20,021	▲ 1.3	77,902	▲ 8.2	2.93	5,912	▲ 1.6	
平成24年度	788	▲ 1.7	627	▲ 30.6	16,663	0.5	216,528	0.8	43,109	1.6	40,920	2.6	4,324	7.3	29,184	5.6	19,818	▲ 1.0	76,886	▲ 1.3	2.87	5,866	▲ 0.8	
平成25年度	835	6.0	766	22.2	16,779	0.7	219,796	1.5	44,347	2.9	40,689	▲ 0.6	2,816	▲ 34.9	28,230	▲ 3.3	17,534	▲ 11.5	71,164	▲ 7.4	2.63	5,857	▲ 0.2	
平成26年度	799	▲ 4.3	709	▲ 7.4	16,866	0.5	224,214	2.0	47,066	6.1	41,730	2.6	3,487	23.8	28,296	0.2	16,904	▲ 3.6	61,268	▲ 13.9	2.23	5,836	▲ 0.3	
平成27年度	797	▲ 0.3	720	1.6	16,966	0.6	229,182	2.2	45,688	▲ 2.9	41,020	▲ 1.7	3,237	▲ 7.2	28,130	▲ 0.6	16,439	▲ 2.8	59,098	▲ 3.5	2.10	5,811	▲ 0.4	
平成28年度	937	17.6	643	▲ 10.7	17,165	1.2	234,281	2.3	48,571	6.3	41,345	0.8	2,492	▲ 23.0	27,766	▲ 1.3	14,657	▲ 10.8	50,723	▲ 14.2	1.77	5,796	▲ 0.3	
平成29年度	962	2.7	515	▲ 19.9	17,604	3.8	243,140	3.8	48,309	▲ 0.5	41,751	1.0	2,342	▲ 6.0	28,385	2.2	14,068	▲ 4.0	47,572	▲ 6.2	1.60	5,946	2.6	
平成30年度	759	▲ 21.1	569	10.5	17,886	1.6	246,581	1.4	47,429	▲ 1.8	43,993	5.4	2,411	3.0	29,691	4.6	13,410	▲ 4.7	44,252	▲ 7.0	1.47	6,015	1.2	
平成31年度	717	▲ 25.6	584	▲ 11.1	18,030	0.8	249,927	1.4	47,422	▲ 0.0	43,640	▲ 0.8	2,398	▲ 0.5	29,184	▲ 1.7	13,508	0.7	44,233	▲ 0.0	1.45	6,014	▲ 0.0	
令和2年度	868	21.1	495	▲ 15.2	18,351	1.8	251,074	0.5	44,182	▲ 6.8	43,729	0.2	2,550	6.3	28,385	▲ 2.7	14,487	7.2	53,265	20.4	1.74	6,046	▲ 9.6	
令和2年 4月	111	22.0	36	▲ 32.1	18,182	1.0	248,863	0.9	7,903	▲ 0.6	9,202	7.8	449	▲ 15.3	6,266	6.3	1,707	4.7	3,275	2.2	1.30	6,036	0.2	
5	99	115.2	32	10.3	18,247	1.3	251,500	0.9	6,173	▲ 1.1	3,514	▲ 1.4	383	140.9	2,376	0.4	1,525	▲ 0.9	3,823	5.0	1.50	6,038	0.2	
6	105	43.8	55	19.6	18,302	1.5	252,757	1.0	4,172	4.1	3,170	3.7	248	86.5	2,052	3.2	1,508	35.9	4,497	20.3	1.75	6,040	0.1	
7	75	▲ 13.8	49	▲ 39.5	18,332	1.6	252,189	0.9	3,130	▲ 26.4	3,118	▲ 17.8	245	62.3	2,184	▲ 4.7	1,336	25.9	4,873	22.2	1.90	6,040	0.3	
8	60	36.4	46	▲ 6.1	18,349	1.7	251,916	0.8	2,652	▲ 8.2	2,911	▲ 6.9	232	16.0	1,837	▲ 13.6	1,091	7.0	5,114	27.6	1.99	6,031	▲ 0.0	
9	71	31.5	146	▲ 11.5	18,275	1.9	251,896	0.8	3,012	▲ 1.6	3,029	▲ 1.1	171	54.1	2,033	▲ 4.7	1,084	9.5	5,163	31.0	2.01	6,018	0.4	
10	87	50.0	27	12.5	18,336	2.0	250,604	0.2	3,150	▲ 14.5	4,504	24.3	135	▲ 40.5	2,124	▲ 12.2	1,234	0.0	5,037	27.1	1.97	6,030	0.6	
11	45	▲ 16.7	21	16.7	18,369	2.0	250,672	0.0	2,578	▲ 18.4	2,484	▲ 5.9	124	2.5	1,640	▲ 5.0	1,068	9.9	4,701	27.0	1.84	6,040	0.6	
12	49	▲ 3.9	21	▲ 4.6	18,399	2.0	250,954	▲ 0.1	2,588	▲ 9.3	2,274	▲ 3.1	138	▲ 11.0	1,583	▲ 0.8	844	17.4	4,427	20.6	1.73	6,055	0.8	
令和3年 1月	56	7.7	21	▲ 46.2	18,437	2.1	250,523	▲ 0.0	2,870	▲ 3.2	3,317	▲ 5.6	139	▲ 31.2	2,274	▲ 5.5	894	▲ 16.4	4,218	18.3	1.66	6,065	1.0	
2	51	8.5	17	6.3	18,475	2.2	250,765	0.1	2,818	2.6	2,558	▲ 6.5	94	▲ 37.3	1,734	▲ 7.1	969	▲ 3.7	4,079	19.9	1.60	6,077	1.2	
3	59	▲ 1.7	24	▲ 42.9	18,511	2.3	250,254	▲ 0.1	3,136	▲ 13.2	3,648	0.2	192	▲ 25.9	2,282	▲ 3.9	1,227	6.0	4,058	19.1	1.60	6,087	1.2	
令和3年度	766	▲ 11.8	551	11.3	18,696	1.9	251,598	0.2	43,828	▲ 0.8	43,599	▲ 0.3	1,950	▲ 23.5	27,914	▲ 1.7	13,106	▲ 9.5	50,387	▲ 5.4	1.64	6,116	1.2	
令和3年 4月	122	9.9	45	25.0	18,588	2.2	249,876	0.4	7,942	0.5	8,291	▲ 9.9	480	6.9	5,207	▲ 16.9	1,605	▲ 6.0	4,038	23.3	1.59	6,099	1.0	
5	76	▲ 23.2	32	0.0	18,631	2.1	252,459	0.4	5,670	▲ 8.1	3,053	▲ 13.1	107	▲ 72.1	2,024	▲ 14.8	1,383	▲ 9.0	4,079	6.7	1.59	6,095	0.9	
6	56	▲ 46.7	54	▲ 1.8	18,641	1.9	252,881	0.0	3,831	▲ 8.2	3,473	9.6	245	▲ 1.2	2,191	6.8	1,266	▲ 16.2	4,485	▲ 0.3	1.74	6,103	1.0	
7	69	▲ 8.0	45	▲ 8.2	18,664	1.8	252,733	0.2	3,038	▲ 2.9	3,144	0.8	165	▲ 32.7	1,986	▲ 9.1	1,067	▲ 20.0	4,696	▲ 3.6	1.82	6,098	1.0	
8	54	▲ 10.0	26	▲ 43.5	18,692	1.9	252,179	0.1	2,758	4.0	3,386	16.3	116	▲ 50.0	2,075	13.0	1,011	▲ 7.2	4,756	▲ 7.0	1.85	6,097	1.1	
9	63	▲ 11.3	52	▲ 64.4	18,707	2.4	251,311	▲ 0.2	2,939	▲ 2.4	3,793	25.2	101	▲ 40.9	2,152	5.9	1,053	▲ 2.8	4,608	▲ 10.7	1.80	6,105	1.4	
10	57	▲ 34.5	31	14.8	18,730	2.1	251,505	0.4	3,810	21.0	3,585	▲ 20.4	128	▲ 5.2	2,247	5.8	1,046	▲ 15.2	4,347	▲ 13.7	1.70	6,113	1.4	
11	46	2.2	43	104.8	18,738	2.0	251,812	0.5	2,904	12.6	2,814	13.3	86	▲ 30.6	1,829	11.5	990	▲ 7.3	4,261	▲ 9.4	1.66	6,120	1.3	
12	61	24.5	43	104.8	18,757	1.9	251,671	0.3	2,413	▲ 6.8	2,586	13.7	122	▲ 11.6	1,719	8.6	770	▲ 8.8	3,999	▲ 9.7	1.56	6,133	1.3	
令和4年 1月	52	▲ 7.1	93	342.9	18,720	1.5	251,005	0.2	2,768	▲ 3.6	3,444	3.8	137	▲ 1.4	2,321	2.1	907	1.5	3,859	▲ 8.5	1.51	6,137	1.2	
2	60	17.6	43	152.9	18,736	1.4	250,970	0.1	2,683	▲ 4.8	2,710	5.9	130	38.3	1,853	6.9	929	▲ 4.1	3,598	▲ 11.8	1.41	6,145	1.1	
3	50	▲ 15.3	44	83.3	18,745	1.3	250,775	0.2	3,072	▲ 2.0	3,320	▲ 9.0	133	▲ 30.7	2,310	1.2	1,079	▲ 12.1	3,661	▲ 9.8	1.44	6,145	1.0	
令和4年度	368	▲ 2.4	233	15.4	18,840	0.8	251,742	0.1	23,553	1.4	21,066	▲ 1.3	948	▲ 14.8	13,994	3.8	6,128	▲ 3.2	20,282	▲ 8.0	1.58	6,140	141.7	
令和4年 4月	92	▲ 24.6	40	▲ 11.1	18,794	1.1	250,912	0.4	8,056	1.4	7,906	▲ 4.6	400	▲ 16.7	5,381	3.3	1,687	5.1	3,562	▲ 11.8	1.40	6,152	0.9	
5	60	▲ 21.1	37	15.6	18,818	1.0	252,782	0.1	5,498	▲ 3.0	3,506	14.8	161	50.5	2,257	11.5	1,341	▲ 3.0	3,816	▲ 6.4	1.49	6,146	0.8	
6	84	50.0	57	5.6	18,841	1.1	251,784	▲ 0.4	3,793	▲ 1.0	3,190	▲ 8.2	111	▲ 54.7	2,052	▲ 6.3	1,142	▲ 9.8	4,046	▲ 9.8	1.58	6,135	0.5	
7	73	5.8	43	▲ 4.4	18,869	1.1	251,767	▲ 0.4	3,348	10.2	3,326	5.8	161	▲ 2.4	2,177	9.6	936	▲ 12.3	4,270	▲ 9.1	1.67	6,136	0.6	
8	59	9.3	56	115.4	18,878	1.0	251,464	▲ 0.3	2,858	3.6	3,138	▲ 7.3	115	▲ 0.9	2,127	2.5	1,022	1.1	4,588	▲ 3.5	1.79	6,132	0.6	
9																								
10																								
11																								
12																								
令和5年 1月																								
2																								
3																								

※令和4年4月以降の受給資格決定件数は速報値であり、修正があり得ます。