

奈良県の労働市場の動き（令和4年8月分）

月間有効求人・有効求職・有効求人倍率の動き（パートを含む）

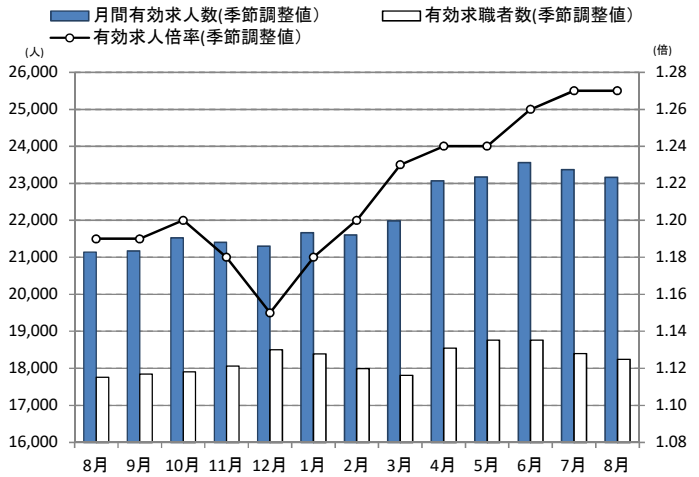
・有効求人倍率（季節調整値）は1.27倍で前月と変わらず、7ヶ月連続で1.2倍を超えています。

・全国は1.32倍で、奈良県は0.05ポイント下回りました。

・近畿ブロックは1.20倍で、奈良県は0.07ポイント上回りました。

・有効求人数（季節調整値）は23,166人で、前月より0.9%の減少となり2ヶ月連続の減少となりました。

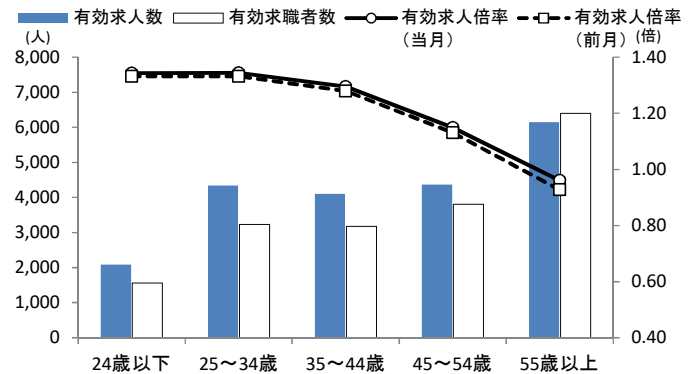
・有効求職者数（季節調整値）は18,243人で、前月より0.9%の減少となり2ヶ月連続の減少となりました。



・新規求人倍率（季節調整値）は2.04倍で、前月より0.19ポイント減少となりました。

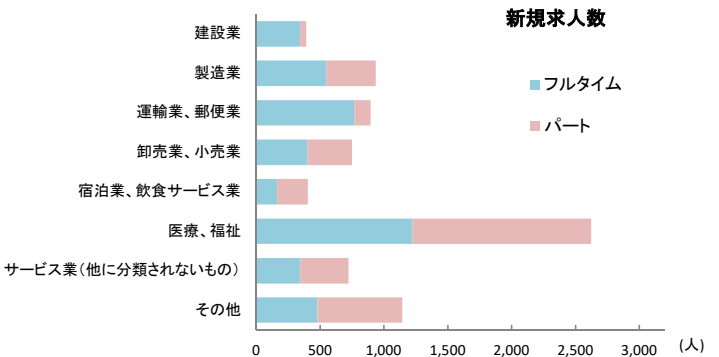
・新規求人数（季節調整値）は7,812人で、前月より9.2%の減少となりました。

今月の年齢階層別有効求人・有効求職状況（常用・パートを含む）



主要産業の新規求人状況を前年同月比でみると、「建設業」「宿泊業、飲食サービス業」「医療、福祉」を除く各業種で増加しました。

建設業（前年同月比3.9%減）、
 製造業（同20.2%増）、
 運輸業、郵便業（同70.9%増）、
 卸売業、小売業（同15.2%増）、
 宿泊業、飲食サービス業（同2.2%減）、
 医療、福祉（同10.8%減）、
 サービス業（他に分類されないもの）（同19.7%増）



・新規求人数（原数値）7,857人のうちパート求人は3,595人でした。パート求人比率は45.8%でした。

・新規求職者数（季節調整値）は、3,828人で前月より0.8%の減少となりました。

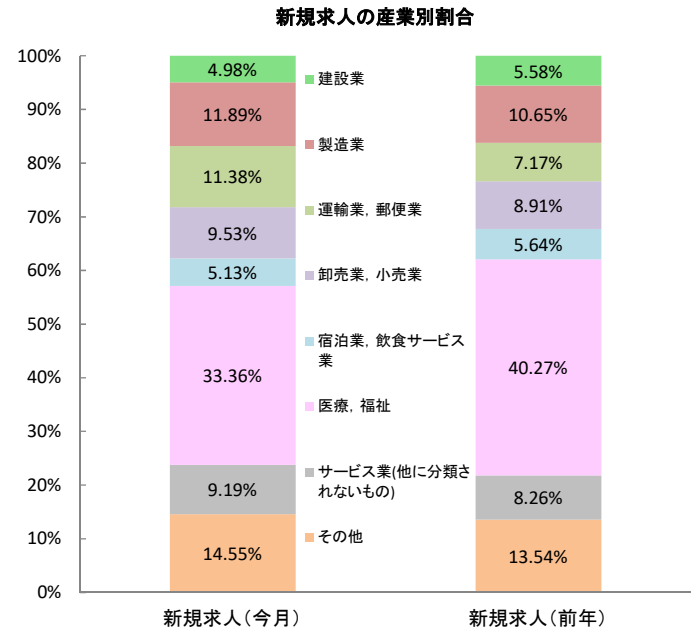
・雇用保険受給資格決定件数は1,022件でした。

前年同月比で1.1%の増加となりました。

※雇用保険受給資格決定件数は速報値であり、修正があり得ます。

・雇用保険受給者実人員は4,588人でした。

前年同月比で3.5%の減少となりました。



(注)・求人倍率等(季節調整値)については、季節調整替えが行われ、令和3年12月以前の数値は改訂されています。季節調整法センサ局法Ⅱ(X-12-ARIMA)により改訂。

・求人倍率や求人数には、県内のハローワークが受理した求人数を用いた「受理地別」、実際の就業地が県内である求人数を用いた「就業地別」があり、本資料においては「受理地別」を用いています。

・ハローワークインターネットサービスの機能拡充に伴い、令和3年9月以降の数値には、ハローワークに来所せず、オンライン上で求職登録した求職者数が含まれています。