

# 奈良県の労働市場の動き（令和4年6月分）

・有効求人倍率（季節調整値）は1.26倍で、前月より0.02ポイントの増加となり5ヶ月連続で1.2倍を超えています。

・全国は1.27倍で、奈良県は0.01ポイント下回りました。  
 ・近畿ブロックは1.16倍で、奈良県は0.10ポイント上回りました。

・有効求人数（季節調整値）は23,561人で、前月より1.7%の増加となり4ヶ月連続の増加となりました。

・有効求職者数（季節調整値）は18,761人で、前月より微増となり3ヶ月連続の増加となりました。

・新規求人倍率（季節調整値）は1.99倍で、前月と変わりがありませんでした。

・新規求人数（季節調整値）は8,132人で、前月より0.3%の増加となりました。

主要産業の新規求人状況を前年同月比でみると、「運輸業、医療・福祉」を除く各業種で増加しました。

建設業（前年同月比9.0%増）、  
 製造業（同27.1%増）、  
 運輸業、郵便業（同4.9%減）、  
 卸売業、小売業（同2.7%増）、  
 宿泊業、飲食サービス業（同53.4%増）、  
 医療、福祉（同0.8%減）、  
 サービス業（他に分類されないもの）（同10.0%減）

・新規求人数（原数値）7,808人のうちパート求人は3,675人でした。パート求人比率は47.1%でした。

・新規求職者数（季節調整値）は、4,093人で前月より0.2%の増加となりました。

・雇用保険受給資格決定件数は1,142件でした。

前年同月比で9.9%の減少となりました。

※雇用保険受給資格決定件数は速報値であり、修正があり得ます。

・雇用保険受給者実人員は4,046人でした。

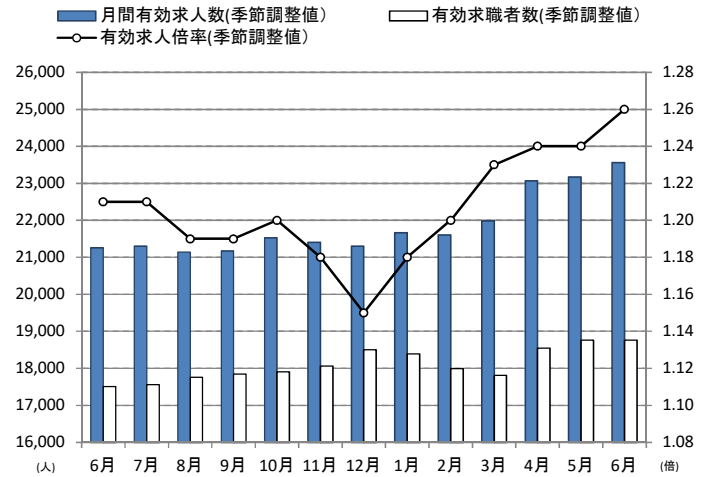
前年同月比で9.8%の減少となりました。

（注）求人倍率等（季節調整値）については、季節調整替えが行われ、令和3年12月以前の数値は改訂されています。季節調整法センサ局法Ⅱ（X-12-ARIMA）により改訂。

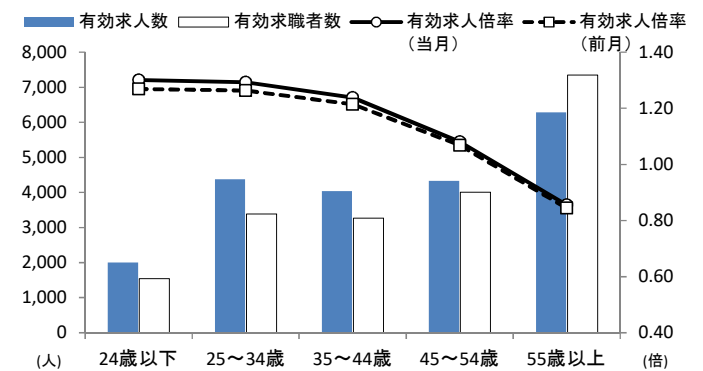
・求人倍率や求人数には、県内のハローワークが受理した求人数を用いた「受理地別」、実際の就業地が県内である求人数を用いた「就業地別」があり、本資料においては「受理地別」を用いています。

・ハローワークインターネットサービスの機能拡充に伴い、令和3年9月以降の数値には、ハローワークに来所せず、オンライン上で求職登録した求職者数が含まれています。

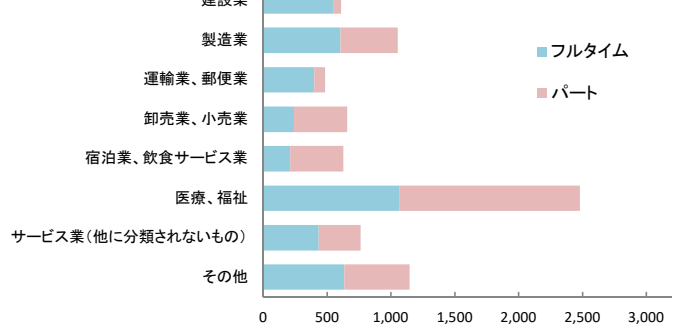
月間有効求人・有効求職・有効求人倍率の動き（パートを含む）



今月の年齢階層別有効求人・有効求職状況（常用・パートを含む）



新規求人数（単位：人）



新規求人の産業別割合

