

厚生労働省奈良労働局 発表  
令和4年7月1日(金)  
午前8時30分解禁

【照会先】  
職業安定部職業安定課  
課長 森川一志  
地方労働市場情報官 伊藤晴敏  
電話 0742-32-0208 (内線363)

## 奈良県の一般職業紹介状況(令和4年5月分)について

令和4年5月の有効求人倍率は1.24倍  
就業地別有効求人倍率は1.35倍

新規求人数が着実に増加しているなど、全体として持ち直してきていると見られる。一方で、求職者が高水準にあり、一部の業種で厳しい状況も見られる。今後は、資源価格や原材料費等の高騰及び新型コロナウイルス感染症が雇用に与える影響に留意する必要がある。

- ◎ 有効求人倍率は前月と変わらず
- ◎ 就業地別有効求人倍率は前月より0.02ポイント増加
- ◎ 新規求人倍率は1.99倍で、前月より0.19ポイント減少

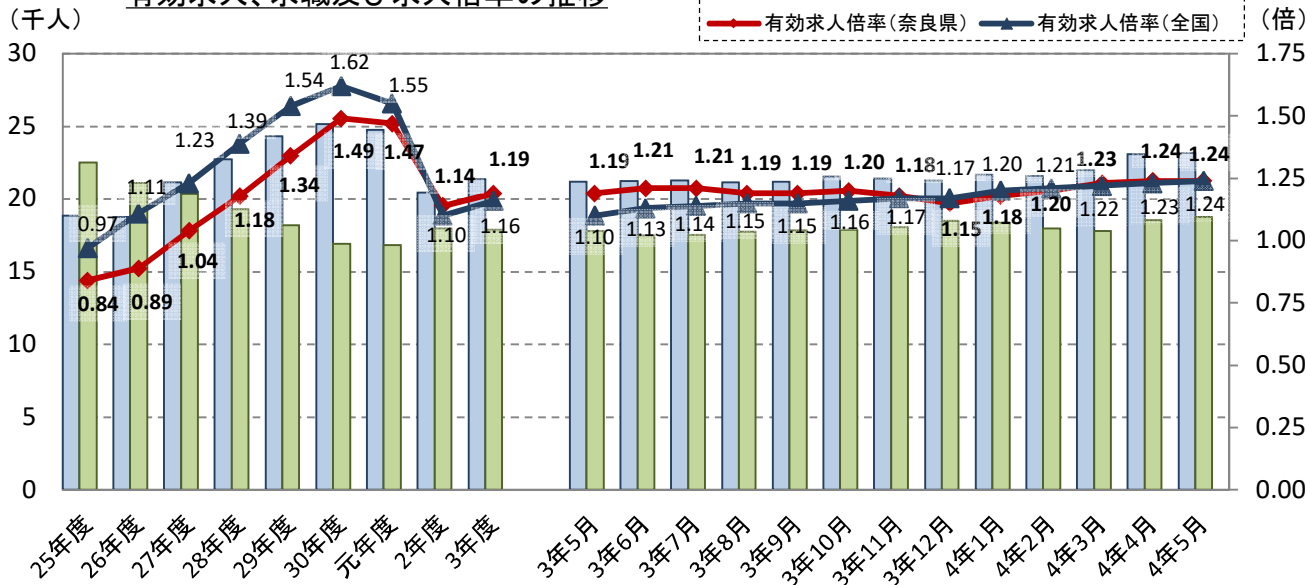
### ◆ 有効求人、求職、求人倍率の状況

- 有効求人数(季節調整値)は23,169人で、前月に比べて102人増加し、0.4%増となりました。
- 有効求職者数(季節調整値)は18,759人で、前月に比べて217人増加し、1.2%増となりました。
- 有効求人倍率(季節調整値)は1.24倍となり、前月と変わりませんでした。

有効求人倍率(季節調整値)

5月	奈良県	1.24倍	近畿	1.13倍	全国	1.24倍
4月	奈良県	1.24倍	近畿	1.11倍	全国	1.23倍

有効求人、求職及び求人倍率の推移



(注) 1. 月別の数値は季節調整値である。なお、令和3年12月以前の数値は、令和4年1月分公表時に新季節指数により改訂されている。  
2. 年度計は原数値である。

※ 求人倍率や求人数には、県内のハローワークが受理した求人数を用いた「受理地別」、実際の就業地が県内である求人数を用いた「就業地別」があり、本資料において「就業地別」の記載がないものは、「受理地別」を用いています。

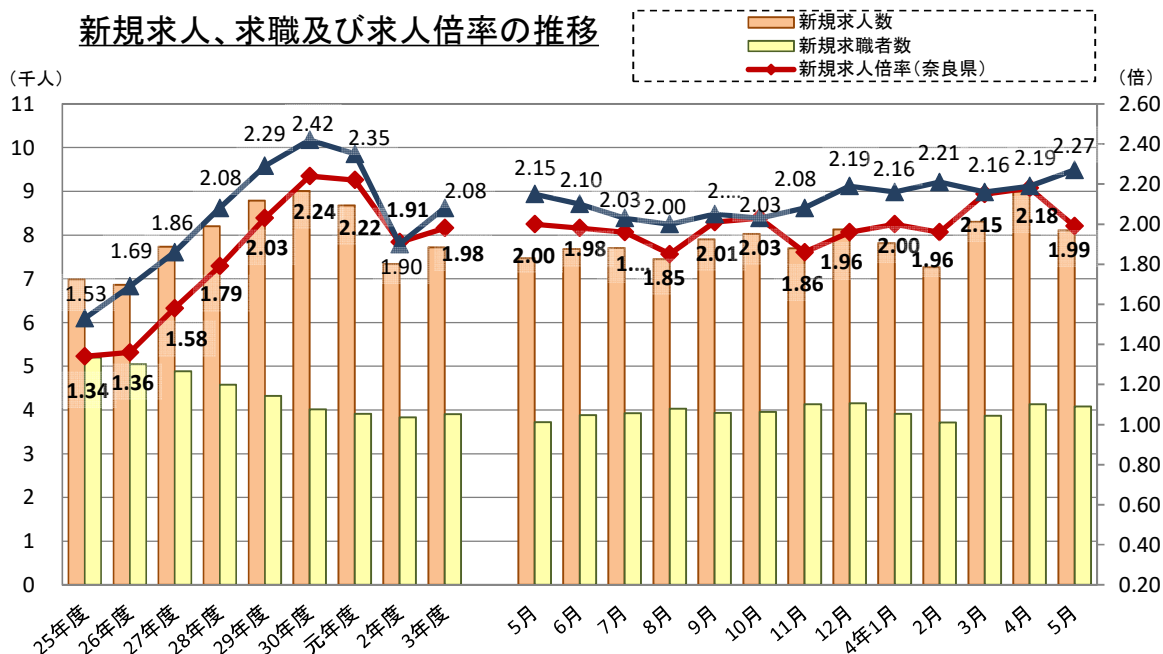
※ ハローワークインターネットサービスの機能拡充に伴い、令和3年9月以降の数値には、特段の記載があるものを除き、ハローワークに来所せず、オンライン上で求職登録した求職者数や、求職者がハローワークインターネットサービスの求人に直接応募した就職件数等が含まれていません。

◆ 新規求人、求職、求人倍率の状況

- 新規求人数(季節調整値)は 8,107人で、前月に比べて889人減少し、9.9%減となりました。  
なお、新規求人数(原数値)に占める正社員求人の割合は、47.5%です。
- 新規求職者数(季節調整値)は 4,083人で、前月に比べて49人減少し、1.2%減となりました。
- 新規求職者(常用)の状況から  
在職者は 1,030人となり、前年同月と比較すると 18.8%増となりました。  
離職者は 2,605人となり、前年同月と比較すると 13.2%増となりました。  
離職者のうち事業主都合離職者は 551人となり、前年同月と比較すると 3.0%増となりました。  
離職者のうち自己都合離職者は 1,762人となり、前年同月と比較すると 14.9%増となりました。
- 新規求人倍率(季節調整値)は 1.99倍となり、前月に比べて0.19ポイント下回りました。

新規求人倍率(季節調整値)

5月	奈良県	1.99倍	近畿	2.16倍	全国	2.27倍
4月	奈良県	2.18倍	近畿	2.18倍	全国	2.19倍



(注) 年度別の数値は原数値で、月別の数値は季節調整値である。なお、令和3年12月以前の数値は、令和4年1月分公表時に新季節指数により改訂されている。

◆ 産業別新規求人の状況

- 新規求人数の多い産業は、次のとおりです。
  - P 医療、福祉は 2,739人で、前年同月と比べて、5.8%増となりました。
  - E 製造業は 925人で、前年同月と比べて、29.2%増となりました。
  - H 運輸業、郵便業は 869人で、前年同月と比べて、84.5%増となりました。
  - R サービス業(他に分類されないもの)は 822人で、前年同月と比べて、38.4%増となりました。
  - I 卸売業、小売業は 694人で、前年同月と比べて、7.6%増となりました。
- 主な産業(300人以上)のうち前年同月比で新規求人数の増加・減少が多い産業は、次のとおりです。
  - 【増加】 E 製造業は 925人で、前年同月と比べて、29.2%増となりました。
  - H 運輸業、郵便業は 869人で、前年同月と比べて、84.5%増となりました。
  - I 卸売業、小売業は 694人で、前年同月と比べて、7.6%増となりました。
  - P 医療、福祉は 2,739人で、前年同月と比べて、5.8%増となりました。
  - R サービス業(他に分類されないもの)は 822人で、前年同月と比べて、38.4%増となりました。
  - 【減少】 D 建設業は 406人で、前年同月と比べて、4.9%減となりました。
  - M 宿泊業、飲食サービス業は 396人で、前年同月と比べて、32.2%減となりました。

産業別一般新規求人状況(新産業分類区分) (新規学卒者を除きパートタイムを含む)

奈良労働局

令和4年5月

産 業 別	新規求人人数				
	令和4年5月	令和4年4月	令和3年5月	対前年比	
A.B. 農、林、漁業(01~04)	45	161	61	▲ 26.2	
C 鉱業、砕石業、砂利採取業(05)	0	0	0	0.0	
D 建設業(06~08)	406	602	427	▲ 4.9	
(06 総合工事業)	227	415	265	▲ 14.3	
E 製造業(09~32)	925	929	716	29.2	
09 食料品製造業	138	99	137	0.7	
10 飲料・たばこ・飼料製造業	5	11	11	▲ 54.5	
11 繊維工業	75	89	66	13.6	
12 木材・木製品製造業(家具を除く)	26	39	35	▲ 25.7	
13 家具・装備品製造業	9	31	6	50.0	
14 パルプ・紙・紙加工品製造業	39	58	8	387.5	
15 印刷・同関連業	25	20	15	66.7	
16 化学工業	87	50	30	190.0	
17 石油製品・石炭製品製造業	0	1	1	▲ 100.0	
18 プラスチック製品製造業(別掲を除く)	190	154	143	32.9	
19 ゴム製品製造業	19	35	20	▲ 5.0	
21 窯業・土石製品製造業	25	18	28	▲ 10.7	
22 鉄鋼業	13	11	1	1200.0	
23 非鉄金属製造業	3	15	0	0.0	
24 金属製品製造業	85	73	68	25.0	
25 はん用機械器具製造業	22	25	25	▲ 12.0	
26 生産用械器具製造業	45	17	32	40.6	
27 業務用機械器具製造業	0	1	1	▲ 100.0	
28 電子部品・デバイス・電子回路製造業	11	14	11	0.0	
29 電気機械器具製造業	31	40	18	72.2	
30 情報通信機械器具製造業	1	3	1	0.0	
31 輸送用機械器具製造業	36	64	28	28.6	
20, 32 その他の製造業	40	61	31	29.0	
F 電気・ガス・熱供給・水道業(33~36)	12	3	0	0.0	
G 情報通信業(37~41)	24	74	27	▲ 11.1	
(39 情報サービス業)	5	56	21	▲ 76.2	
H 運輸業、郵便業(42~49)	869	433	471	84.5	
I 卸売業、小売業(50~61)	694	799	645	7.6	
50~55 卸売業	184	190	121	52.1	
56~61 小売業	510	609	524	▲ 2.7	
(56 各種商品小売業)	66	38	38	73.7	
J 金融業、保険業(62~67)	8	17	24	▲ 66.7	
K 不動産業、物品賃貸業(68~70)	94	138	67	40.3	
L 学術研究、専門・技術サービス業(71~74)	127	213	129	▲ 1.6	
M 宿泊業、飲食サービス業(75~77)	396	1,135	584	▲ 32.2	
(76 飲食店)	260	1,043	542	▲ 52.0	
N 生活関連サービス業、娯楽業(78~80)	236	203	219	7.8	
O 教育、学習支援業(81, 82)	67	136	83	▲ 19.3	
P 医療、福祉(83~85)	2,739	2,745	2,588	5.8	
(83 医療業)	805	714	803	0.2	
(85 社会保険・社会福祉・介護事業)	1,930	2,028	1,781	8.4	
Q 複合サービス事業(86, 87)	42	24	54	▲ 22.2	
R サービス業(他に分類されないもの)(88~96)	822	862	594	38.4	
(91 職業紹介・労働者派遣業)	176	155	122	44.3	
(92 その他の事業サービス業)	449	557	374	20.1	
S. T 公務(他に分類されるものを除く)・その他(97, 98, 99)	245	310	303	▲ 19.1	
合 計	7,751	8,784	6,992	10.9	
事業所規模	29人以下	4,491	5,288	3,848	16.7
	30~99人	2,133	2,505	2,061	3.5
	100~299人	879	726	776	13.3
	300~499人	83	82	119	▲ 30.3
	500~999人	162	162	160	1.3
	1000人以上	3	21	28	▲ 89.3

(注) 新産業分類(平成25年10月改訂の「日本標準産業分類」)に基づく区分による。

# 【産業別新規求人数】

奈良労働局

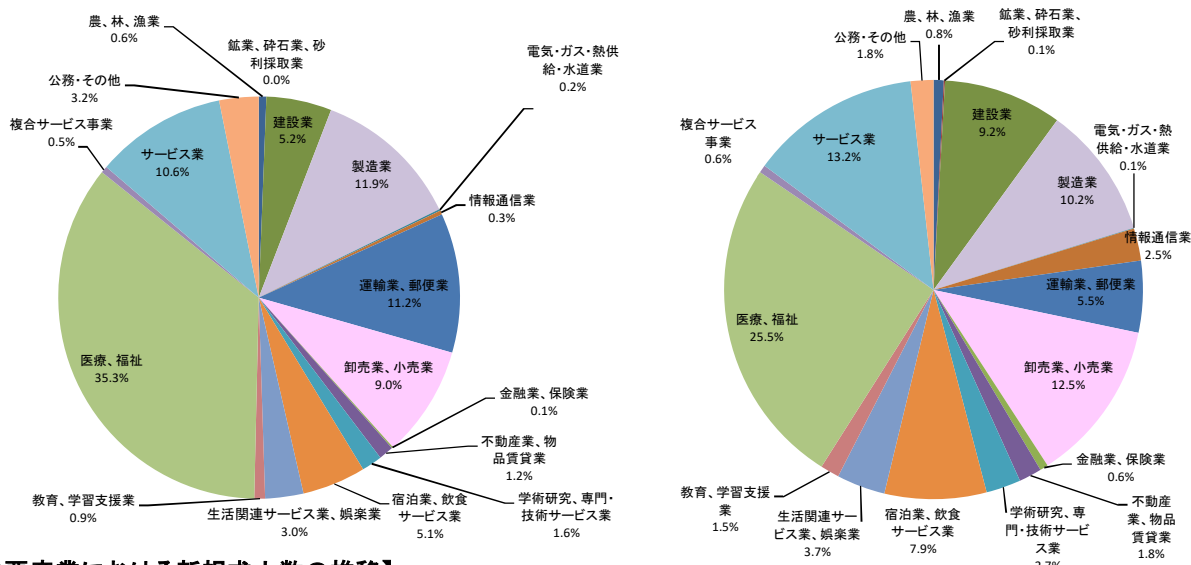
産業別	新規求人数(人)			前年同月比			全国 全数
	全数	パートを除く	パートタイム	全数	パートを除く	パートタイム	
A.B. 農、林、漁業(01~04)	45	7	38	▲ 26.2	▲ 50.0	▲ 19.1	6,418
C 鉱業、砕石業、砂利採取業(05)	0	0	0	0.0	0.0	0.0	428
D 建設業(06~08)	406	358	48	▲ 4.9	▲ 8.0	26.3	73,665
E 製造業(09~32)	925	568	357	29.2	42.0	13.0	82,031
F 電気・ガス・熱供給・水道業(33~36)	12	12	0	0.0	0.0	0.0	674
G 情報通信業(37~41)	24	14	10	▲ 11.1	▲ 36.4	100.0	20,054
H 運輸業、郵便業(42~49)	869	763	106	84.5	89.8	53.6	44,174
I 卸売業、小売業(50~61)	694	344	350	7.6	8.5	6.7	100,848
J 金融業、保険業(62~67)	8	4	4	▲ 66.7	▲ 78.9	▲ 20.0	5,130
K 不動産業、物品賃貸業(68~70)	94	61	33	40.3	8.9	200.0	14,406
L 学術研究、専門・技術サービス業(71~74)	127	100	27	▲ 1.6	▲ 7.4	28.6	21,410
M 宿泊業、飲食サービス業(75~77)	396	160	236	▲ 32.2	▲ 2.4	▲ 43.8	63,412
N 生活関連サービス業、娯楽業(78~80)	236	81	155	7.8	▲ 28.9	47.6	29,810
O 教育、学習支援業(81, 82)	67	24	43	▲ 19.3	▲ 35.1	▲ 6.5	11,942
P 医療、福祉(83~85)	2,739	1,263	1,476	5.8	6.7	5.1	204,863
Q 複合サービス事業(86, 87)	42	26	16	▲ 22.2	▲ 36.6	23.1	4,704
R サービス業(他に分類されないもの)(88~96)	822	391	431	38.4	24.5	53.9	105,840
S.T 公務(他に分類されるものを除く)・その他(97, 98, 99)	245	87	158	▲ 19.1	26.1	▲ 32.5	14,292
<b>合計</b>	<b>7,751</b>	<b>4,263</b>	<b>3,488</b>	<b>10.9</b>	<b>16.8</b>	<b>4.4</b>	<b>804,101</b>

(注) 新産業分類(平成25年10月改訂の「日本標準産業分類」)に基づく区分による。

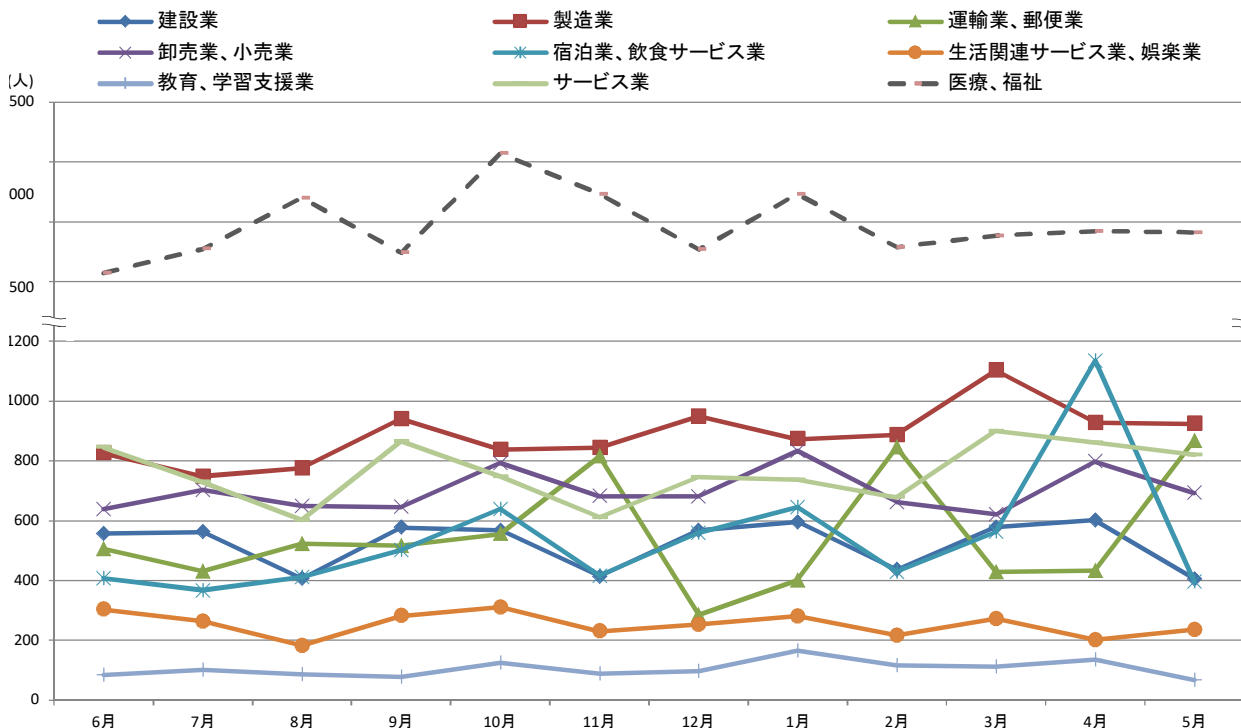
## 【新規求人の産業別割合】

奈良

全国



## 【主要産業における新規求人数の推移】



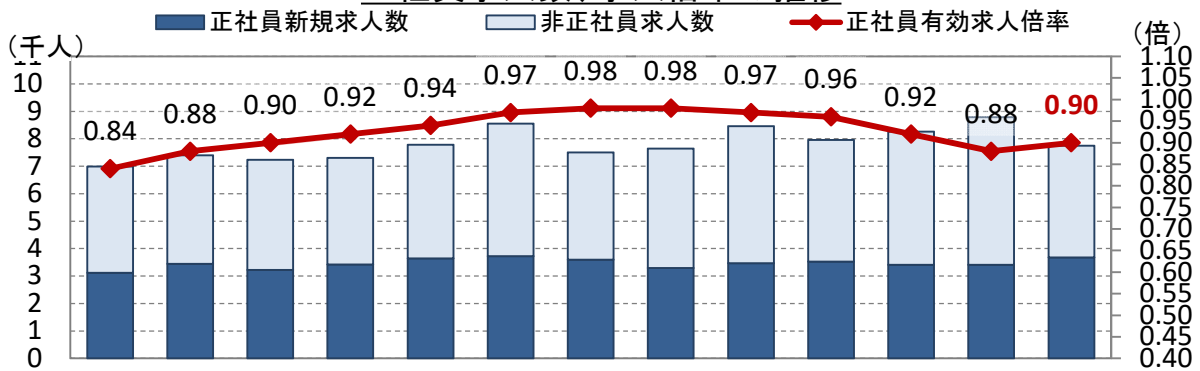
◆ 正社員求人状況

- 正社員有効求人倍率(原数値)は 0.90倍で、前年同月と比較すると 0.06ポイント上回りました。
- 正社員新規求人数は 3,678人で、前年同月と比較すると 18.1%増となりました。
- 新規求人数に占める正社員求人の割合は 47.5%となりました。  
前年同月と比較すると 2.9ポイント増となりました。

正社員有効求人倍率(原数値)

5月	奈良県	0.90倍	近畿	0.82倍	全国	0.91倍
4月	奈良県	0.88倍	近畿	0.82倍	全国	0.92倍
3年5月	奈良県	0.84倍	近畿	0.76倍	全国	0.82倍
2年5月	奈良県	0.85倍	近畿	0.82倍	全国	0.84倍
31年5月	奈良県	1.03倍	近畿	1.06倍	全国	1.07倍

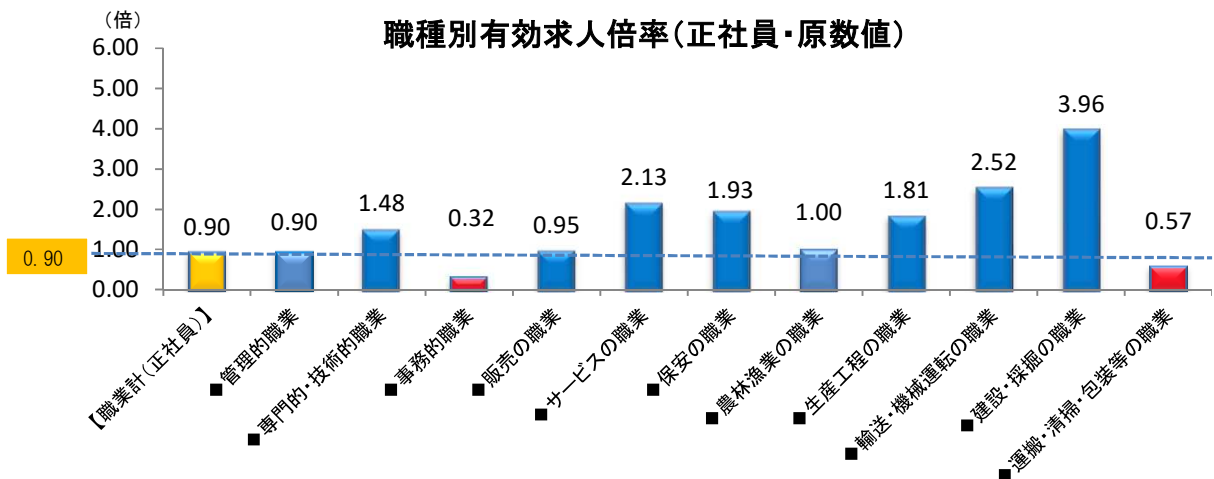
正社員求人数、求人倍率の推移



	5月	6月	7月	8月	9月	10月	11月	12月	4年1月	2月	3月	4月	5月
正社員新規求人数	3,113	3,442	3,228	3,419	3,641	3,727	3,593	3,293	3,473	3,527	3,405	3,410	3,678
新規求人正社員割合	44.5	46.6	44.6	46.8	46.8	43.6	47.9	43.1	41.1	44.4	41.2	38.8	47.5
正社員有効求人倍率	0.84	0.88	0.90	0.92	0.94	0.97	0.98	0.98	0.97	0.96	0.92	0.88	0.90

(注) 正社員有効求人倍率は、正社員の月間有効求人数をパートタイムを除く常用の月間有効求職者数で除して算出しているが、パートタイムを除く常用の月間有効求職者には派遣労働者や契約社員を希望する者も含まれるため、厳密な意味での正社員有効求人倍率より低い値となる。

- 正社員の職業別有効求人倍率については、事務的職業、運搬・清掃・包装等の職業で、職業計(0.90倍)を下回っている状況となっています。





## ◆ 就職の状況

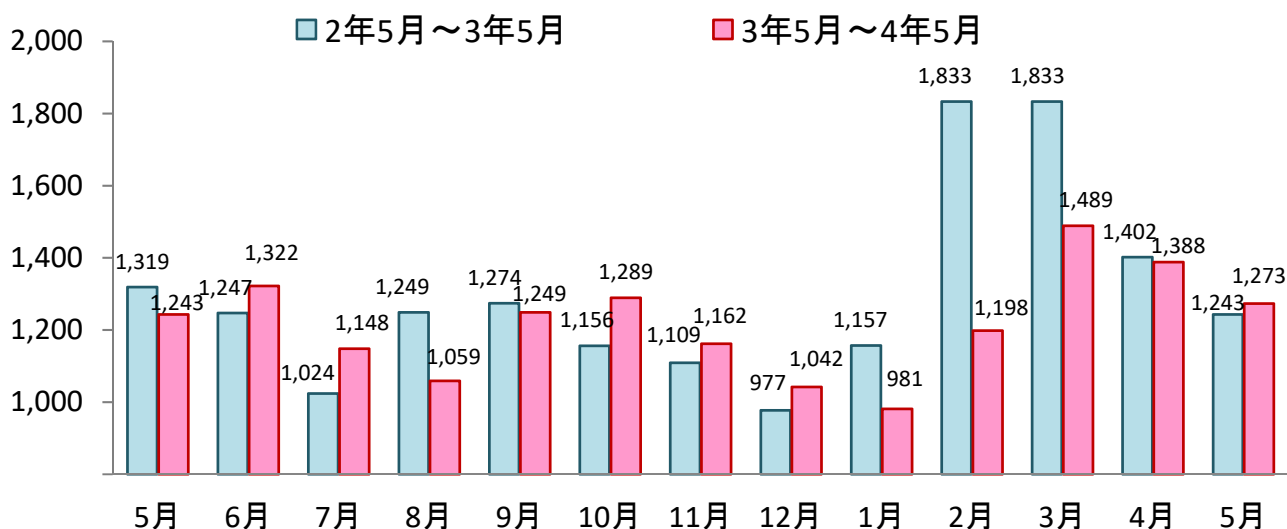
○ 就職件数は 1,273件で、前年同月に比べて2.4%増となりました。

一般は 547件(前年同月比 2.6%増)、パートは 726件(前年同月比 2.3%増)です。

○ 正社員就職件数は 434件で、前年同月に比べて 3.8%増となりました。

就職件数(全数)に占める正社員就職件数の割合は 34.1%で、前年同月に比べて0.5ポイント減となりました。

## 就職者数の状況



## ◆ 就業地別の求人数を用いた求人倍率

○ 就業地別有効求人倍率は **1.35倍**となり、前月を0.02ポイント上回りました。

○ 就業地別新規求人倍率は **2.11倍**となり、前月を0.15ポイント下回りました。

参考：就業地別の統計を取り始めた2005年(平成17年)2月以降の就業地別有効求人倍率の過去最高値は、令和元年5月及び6月の1.74倍。

○ 就業地別の有効求人数(季節調整値)は 25,315人で、前月に比べて648人増加し、2.6%増となりました。

○ 就業地別の新規求人数(季節調整値)は 8,613人で、前月に比べて708人減少し、7.6%減となりました。

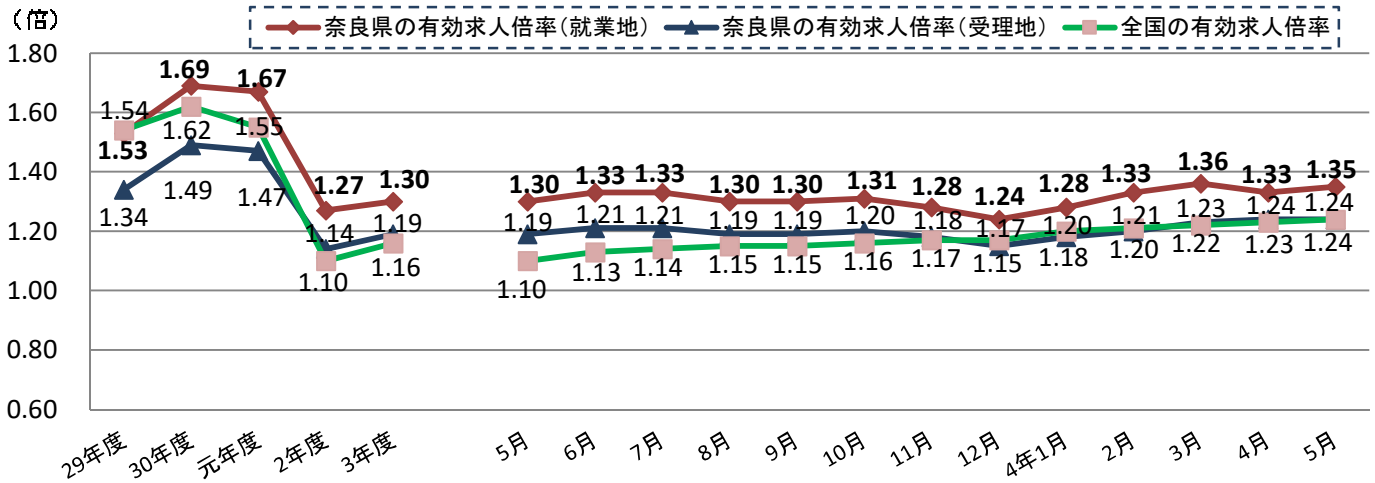
「就業地別の求人数」とは、全国のハローワークで受理した求人から、実際の就業地が奈良県内となっている求人数を抽出し、これを用いて就業地別求人倍率を算出しました。

(注)・就業地として複数の市区町村が挙げられている求人については、求人数を該当の市区町村に割り当てることにより集計しています。

※通常、公表している求人倍率(1ページ、2ページ、5ページ等)は、県内のハローワークが受理した求人数を用いて算出したもので、受理地別求人倍率と言います。

※求職者数は、受理地別求人倍率と同じ数値を用いています。

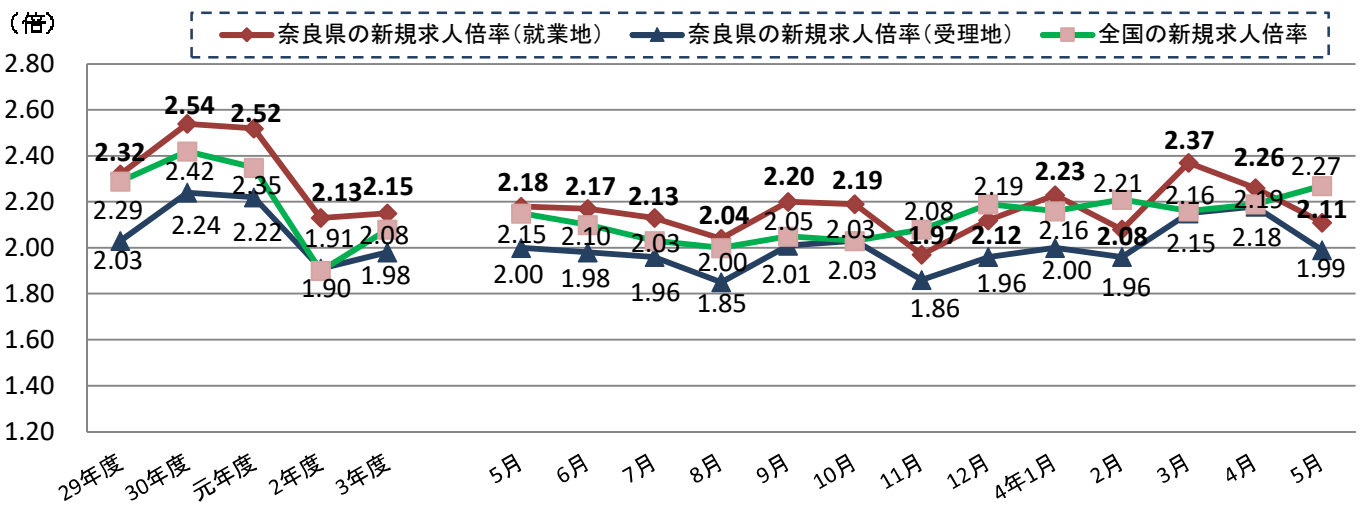
## 有効求人倍率の推移(就業地別・受理地別)



年度計は原数値であり、月別の数値は季節調整値である。

令和2年12月以前の数値は、令和3年1月分公表時に新季節指数により改訂されている。季節調整法はセンサス局法Ⅱ(X-12-ARIMA)による。

## 新規求人倍率の推移(就業地別・受理地別)



年度計は原数値であり、月別の数値は季節調整値である。

令和2年12月以前の数値は、令和3年1月分公表時に新季節指数により改訂されている。季節調整法はセンサス局法Ⅱ(X-12-ARIMA)による。

5月 有効求人倍率 (季節調整値)	全国順位 府県名												
	32	奈良	42	滋賀	34	京都	33	大阪	44	兵庫	34	和歌山	
	①	1.24	⑤	1.06	③	1.17	②	1.18	⑥	0.99	③	1.17	
	就業地別	①	1.35	②	1.33	④	1.15	⑥	1.00	⑤	1.12	③	1.26

近畿	全国
1.13	1.24
1.10	

5月 新規求人倍率 (季節調整値)	奈良												
	③	1.99	⑤	1.87	②	2.29	①	2.43					
	③	2.11	②	2.17	①	2.24	⑤	2.03					
	就業地別	③	2.11	②	2.17	①	2.24	⑤	2.03	⑥	2.01	④	2.05

近畿	全国
2.16	2.27
2.07	

※受理地別・就業地別各求人倍率の①～⑥は、近畿各労働局の順位を記載している。

公共職業安定所別 業務取扱状況

令和4年5月分  
(単位：人、%)

項 目	県 計			奈 良	大和高田	桜 井	下 市	大和郡山	
	3年5月	4年4月	4年5月						
一般フルタイム	1 新規求職	2,024	2,783	2,188	782	722	255	114	315
	うち女	909	1,209	884	331	299	103	37	114
	中高年	902	1,343	1,006	354	342	122	56	132
	2 月間有効求職	10,775	10,999	10,870	3,963	3,746	1,155	529	1,477
	3 紹 介	2,903	2,577	2,469	940	812	266	109	342
	4 就 職	533	634	547	170	202	48	45	82
	うち常用 ※1	528	616	533	164	195	48	45	81
	うち女	204	258	218	69	75	21	17	36
	雇用保険受給者	180	189	173	51	62	16	12	32
	中高年	245	292	243	80	91	23	19	30
	他県へ	121	179	159	66	57	7	5	24
	5 新規求人	3,650	4,119	4,263	1,887	1,224	371	206	575
	6 月間有効求人	10,701	11,797	11,809	4,814	3,322	1,231	823	1,619
	7 充 足	464	526	462	167	147	35	45	68
	うち常用 ※2	460	516	451	161	145	35	44	66
	うち他県から	54	64	75	43	13	0	10	9
	8 就職率 % (新規)	26.3	22.8	25.0	21.7	28.0	18.8	39.5	26.0
	9 充足率 % (新規)	12.7	12.8	10.8	8.9	12.0	9.4	21.8	11.8
	一般パートタイム	10 新規求職	1,580	2,520	1,916	695	704	208	97
11 月間有効求職		7,937	8,312	8,597	3,146	2,943	1,006	488	1,014
12 就 職		710	753	726	241	254	88	61	82
うち常用 ※3		644	686	637	209	233	82	43	70
雇用保険受給者		147	138	118	56	32	10	9	11
13 新規求人		3,342	4,665	3,488	1,272	1,097	403	274	442
14 月間有効求人		9,517	11,141	10,449	3,767	3,028	1,391	923	1,340
15 充 足	635	696	662	231	253	69	61	48	
うち常用 ※4	588	641	588	202	237	65	36	48	
就職件数(常用) ※1+※3	1,172	1,302	1,170	373	428	130	88	151	
充足数(常用) ※2+※4	1,048	1,157	1,039	363	382	100	80	114	

(単位：倍)

求人倍率	新規	パートを除く	1.80	1.48	1.95	2.41	1.70	1.45	1.81	1.83
		パートを含む	1.94	1.66	1.89	2.14	1.63	1.67	2.27	1.93
	有効	パートを除く	0.99	1.07	1.09	1.21	0.89	1.07	1.56	1.10
		パートを含む	1.08	1.19	1.14	1.21	0.95	1.21	1.72	1.19

求人倍率は原数値

(単位：人、日、千円)

雇用保険 基本手当 基本	一般	受給資格決定	1,388	1,687	1,341	528	416	155	63	179	
		初回受給者	1,266	900	1,223	507	400	123	56	137	
		受給者実人員	4,079	3,562	3,816	1,546	1,291	363	154	462	
		給付延日数	97,010	89,245	93,260	37,888	31,797	8,533	3,712	11,330	
		給付金額	488,733	445,570	470,024	193,218	159,315	42,167	17,713	57,611	
		支給終了者	532	590	532	219	184	42	21	66	
	日雇	普通 給付	実人員	136	167	160	16	69	31	5	39
			金額	10,658	8,265	12,315	1,298	5,693	2,355	353	2,618

・ハローワーク利用登録者による数値を用いており、令和3年9月以降は充足のみ、求職者がハローワークインターネットサービスの求人に直接応募した数値を含みます。

・受給資格決定件数は速報値であり、修正があり得ます。



# 最近の雇用失業情勢 (1) 【主要指標】

奈良労働局職業安定部

項目	新規				新規(常用)				新規求人 倍率 (季調)	有効				有効求人 倍率 (季調)	就職率						充足率						紹介件数 前年比	相談件数 (一般) 前年比	前年比					
	求職		求人		求職		求人			求職		求人			就職		常用		新規		充足		常用		新規					充足				
	前年比	前年比	前年比	前年比	前年比	前年比	前年比	前年比		前年比	前年比	前年比	前年比		前年比	前年比	前年比	前年比	前年比	前年比	前年比	前年比	前年比	前年比	前年比	前年比				前年比	前年比			
平成23年度	71,510	▲ 2.3	73,830	9.3	71,112	▲ 2.5	68,527	8.1	1.03	310,712	▲ 1.5	188,356	9.3	0.61	24,767	2.9	22,548	2.4	34.6	1.7	31.7	1.5	21,503	1.6	19,642	0.9	29.1	▲ 2.2	28.7	▲ 2.0	158,168	▲ 3.9	233,281	5.0
平成24年度	66,358	▲ 7.2	79,392	7.5	66,030	▲ 7.1	73,196	6.8	1.20	292,562	▲ 5.8	210,315	11.7	0.72	23,329	▲ 5.8	21,110	▲ 6.4	35.2	0.6	32.0	0.3	20,530	▲ 4.5	18,631	▲ 5.1	25.9	▲ 3.2	25.5	▲ 3.2	143,948	▲ 9.0	232,110	▲ 0.5
平成25年度	62,400	▲ 6.0	83,829	5.6	62,120	▲ 5.9	77,145	5.4	1.34	270,251	▲ 7.6	226,474	7.7	0.84	22,264	▲ 4.6	19,975	▲ 5.4	35.7	0.5	32.2	0.2	19,776	▲ 3.7	17,729	▲ 4.8	23.6	▲ 2.3	23.0	▲ 2.5	127,875	▲ 11.2	217,141	▲ 6.4
平成26年度	60,541	▲ 3.0	82,362	▲ 1.7	60,213	▲ 3.1	75,415	▲ 2.2	1.36	253,048	▲ 6.4	225,223	▲ 0.6	0.89	20,613	▲ 7.4	18,643	▲ 6.7	34.0	▲ 1.7	31.0	▲ 1.2	18,348	▲ 7.2	16,598	▲ 6.4	22.3	▲ 1.3	22.0	▲ 1.0	109,675	▲ 14.2	203,304	▲ 6.4
平成27年度	58,675	▲ 3.1	92,815	12.7	58,443	▲ 2.9	85,764	13.7	1.58	244,184	▲ 3.5	253,703	12.6	1.04	19,815	▲ 3.9	18,023	▲ 3.3	33.8	▲ 1.9	30.8	▲ 1.4	17,619	▲ 4.0	16,003	▲ 3.6	19.0	▲ 4.6	18.7	▲ 4.3	99,604	▲ 9.2	197,780	▲ 2.7
平成28年度	54,959	▲ 6.3	98,468	6.1	54,812	▲ 6.2	91,500	6.7	1.79	231,819	▲ 5.1	272,781	7.5	1.18	19,222	▲ 3.0	17,531	▲ 2.7	35.0	1.2	32.0	1.2	17,103	▲ 2.9	15,647	▲ 2.2	17.4	▲ 1.6	17.1	▲ 1.6	88,798	▲ 10.8	212,767	-
平成29年度	51,867	▲ 5.6	105,419	7.1	51,730	▲ 5.6	97,344	6.4	2.03	218,522	▲ 5.7	291,747	7.0	1.34	18,514	▲ 3.7	16,923	▲ 3.5	35.7	0.7	32.7	0.7	16,529	▲ 3.4	15,083	▲ 3.6	15.7	▲ 1.7	15.5	▲ 1.6	80,026	▲ 9.9	204,115	▲ 4.1
平成30年度	48,199	▲ 7.1	108,079	2.5	48,091	▲ 7.0	99,186	1.9	2.24	203,047	▲ 7.1	302,096	3.5	1.49	17,289	▲ 6.6	15,860	▲ 6.3	35.9	0.2	33.0	0.3	15,242	▲ 7.8	13,956	▲ 7.5	14.1	▲ 1.6	14.1	▲ 1.4	69,072	▲ 13.7	195,540	▲ 4.2
平成31年度	46,994	▲ 2.5	104,187	▲ 3.6	46,826	▲ 2.6	97,642	▲ 1.6	2.22	202,222	▲ 0.4	297,141	▲ 1.6	1.47	16,115	▲ 6.8	14,855	▲ 6.3	34.3	▲ 1.6	31.7	▲ 1.3	14,146	▲ 7.2	13,099	▲ 6.1	13.6	▲ 0.5	13.4	▲ 0.7	64,946	▲ 6.0	194,293	▲ 0.6
令和2年度	46,022	▲ 2.1	88,059	▲ 15.5	45,806	▲ 2.2	84,205	▲ 13.8	1.91	215,697	6.7	245,614	▲ 17.3	1.14	14,536	▲ 9.8	13,600	▲ 8.4	31.6	▲ 2.7	29.7	▲ 2.0	12,958	▲ 8.4	12,247	▲ 6.5	14.7	1.1	14.5	1.1	62,936	▲ 3.1	223,110	14.8
令和2年 4月	4,882	▲ 6.3	6,800	▲ 25.4	4,849	▲ 6.6	6,469	▲ 23.2	1.88	17,589	▲ 1.9	21,646	▲ 15.5	1.32	1,188	▲ 24.5	1,099	▲ 24.2	24.3	▲ 5.9	22.7	▲ 3.2	1,053	▲ 22.9	985	▲ 22.3	15.5	0.5	15.2	0.2	4,523	▲ 23.1	16,340	-
5	3,466	▲ 19.7	6,903	▲ 25.6	3,447	▲ 19.9	6,512	▲ 24.1	2.06	17,304	▲ 3.6	19,661	▲ 22.0	1.24	1,003	▲ 29.7	911	▲ 30.0	28.9	▲ 4.1	26.4	▲ 3.8	915	▲ 27.8	834	▲ 27.0	13.3	▲ 0.4	12.8	▲ 0.5	4,174	▲ 25.5	14,438	-
6	4,491	21.1	7,118	▲ 14.1	4,469	20.7	6,779	▲ 11.7	1.69	18,005	2.1	19,518	▲ 21.5	1.18	1,319	▲ 9.2	1,210	▲ 7.7	29.4	▲ 9.8	27.1	▲ 8.3	1,169	▲ 10.2	1,073	▲ 8.1	16.4	0.7	15.8	0.6	5,768	6.2	19,077	-
7	3,903	▲ 0.3	6,895	▲ 22.2	3,883	▲ 0.6	6,557	▲ 21.0	1.73	18,051	4.5	19,377	▲ 21.6	1.14	1,247	▲ 14.2	1,156	▲ 13.7	31.9	▲ 5.2	29.8	▲ 4.5	1,081	▲ 14.0	1,013	▲ 12.5	15.7	1.5	15.4	1.4	5,154	▲ 11.6	19,872	-
8	3,449	▲ 1.1	7,610	▲ 12.7	3,429	▲ 1.2	7,297	▲ 11.5	1.98	18,284	8.4	19,840	▲ 18.6	1.12	1,024	▲ 14.2	975	▲ 13.1	29.7	▲ 4.5	28.4	▲ 3.9	888	▲ 16.4	856	▲ 14.3	11.7	▲ 0.5	11.7	▲ 0.4	4,601	▲ 2.1	18,870	-
9	3,783	▲ 2.8	7,116	▲ 16.9	3,769	▲ 2.9	6,703	▲ 16.8	1.88	18,668	10.0	20,291	▲ 17.9	1.10	1,249	▲ 8.2	1,171	▲ 6.4	33.0	▲ 2.0	31.1	▲ 1.1	1,084	▲ 8.0	1,030	▲ 5.5	15.2	1.4	15.4	1.9	5,237	▲ 7.3	20,127	-
10	3,836	▲ 5.1	7,665	▲ 15.0	3,825	▲ 5.2	7,492	▲ 11.1	1.92	18,843	9.6	20,766	▲ 17.4	1.08	1,274	▲ 10.6	1,197	▲ 10.2	33.2	▲ 2.0	31.3	▲ 1.8	1,120	▲ 7.6	1,059	▲ 7.5	14.6	1.2	14.1	0.5	5,446	▲ 7.9	20,901	-
11	3,047	▲ 3.7	7,573	▲ 12.9	3,030	▲ 3.7	7,263	▲ 10.9	2.07	18,209	10.4	20,683	▲ 16.6	1.09	1,156	▲ 10.9	1,093	▲ 9.0	37.9	▲ 3.1	36.1	▲ 2.1	1,055	▲ 8.2	1,010	▲ 6.0	13.9	0.7	13.9	0.7	4,820	▲ 11.2	18,307	-
12	2,880	6.1	6,667	▲ 18.4	2,862	5.8	6,466	▲ 16.5	1.79	17,200	14.4	20,239	▲ 16.8	1.06	1,109	▲ 2.5	1,032	▲ 1.4	38.5	▲ 3.4	36.1	▲ 1.5	981	▲ 2.2	925	6.2	14.7	2.9	14.3	3.0	4,249	0.4	17,342	-
令和3年 1月	3,978	▲ 10.5	7,717	▲ 8.4	3,963	▲ 10.3	7,509	▲ 5.8	1.91	17,208	10.4	20,528	▲ 17.5	1.08	977	▲ 2.2	913	1.4	24.6	2.1	23.0	2.6	863	▲ 3.8	819	0.5	11.2	0.6	10.9	0.7	5,195	13.8	18,263	-
2	3,927	0.2	8,153	▲ 12.2	3,918	0.3	7,601	▲ 13.5	1.97	17,722	9.3	21,329	▲ 14.2	1.11	1,157	▲ 4.5	1,098	▲ 2.5	29.5	▲ 1.4	28.0	▲ 0.8	1,039	▲ 3.7	1,005	▲ 0.9	12.7	1.1	13.2	1.7	6,688	16.7	18,456	-
3	4,380	4.8	7,842	0.9	4,362	4.9	7,557	3.7	2.04	18,614	9.0	21,736	▲ 8.2	1.14	1,833	15.6	1,745	16.1	41.8	3.9	40.0	3.9	1,710	20.8	1,638	20.9	21.8	3.6	21.7	3.1	7,081	18.3	21,117	-
令和3年度	46,879	1.9	92,631	5.2	46,693	1.9	88,036	4.5	1.98	214,969	▲ 0.3	256,595	4.5	1.19	14,584	0.3	13,556	▲ 0.3	31.1	▲ 0.5	29.0	▲ 0.7	13,006	0.4	12,210	▲ 0.3	14.0	▲ 0.7	13.9	▲ 0.6	62,110	▲ 1.3	221,170	▲ 0.9
令和3年 4月	5,239	7.3	7,585	11.5	5,219	7.6	7,308	13.0	1.99	19,177	9.0	21,038	▲ 2.8	1.17	1,402	18.0	1,310	19.2	26.8	2.5	25.1	2.4	1,284	21.9	1,219	23.8	16.9	1.4	16.7	1.5	6,304	39.4	21,327	30.5
5	3,604	4.0	6,992	1.3	3,587	4.1	6,784	4.2	2.00	18,712	8.1	20,218	2.8	1.19	1,243	23.9	1,172	28.6	34.5	5.6	32.7	6.3	1,099	20.1	1,048	25.7	2.4	15.4	2.6	5,248	25.7	17,587	21.8	
6	3,906	▲ 13.0	7,394	3.9	3,897	▲ 12.8	7,196	6.2	1.98	18,401	2.2	20,345	4.2	1.21	1,322	0.2	1,242	2.6	33.8	4.4	31.9	4.8	1,225	4.8	1,152	7.4	16.6	0.2	16.0	0.2	5,666	▲ 1.8	19,473	2.1
7	3,594	▲ 7.9	7,233	4.9	3,580	▲ 7.8	6,988	6.6	1.96	17,596	▲ 2.5	20,107	3.8	1.21	1,148	▲ 7.9	1,071	▲ 7.4	31.9	0.0	29.9	0.1	1,012	▲ 6.4	966	▲ 4.6	14.0	▲ 1.7	13.8	▲ 1.6	5,058	▲ 1.9	18,404	▲ 7.4
8	3,692	7.0	7,299	▲ 4.1	3,680	7.3	7,025	▲ 3.7	1.85	17,646	▲ 3.5	20,317	2.4	1.19	1,059	3.4	991	1.6	28.7	▲ 1.0	26.9	▲ 1.5	937	5.5	885	3.4	12.8	1.1	12.6	0.9	4,597	▲ 0.1	18,253	▲ 3.3
9	3,874	2.4	7,781	9.3	3,859	2.4	7,511	12.1	2.01	17,873	▲ 4.3	20,940	3.2	1.19	1,249	0.0	1,173	0.2	32.2	▲ 0.8	30.4	▲ 0.7	1,136	4.8	1,076	4.5	14.6	▲ 0.6	14.3	▲ 1.1	5,284	0.9	18,899	▲ 6.1
10	3,894	1.5	8,548	11.5	3,875	1.3	8,113	8.3	2.03	18,008	▲ 4.4	22,142	6.6	1.20	1,289	1.2	1,178	▲ 1.6	33.1	▲ 0.1	30.4	▲ 0.9	1,150	2.7	1,053	▲ 0.6	13.5	▲ 1.1	13.0	▲ 1.1	5,132	▲ 5.8	18,574	▲ 11.1
11	3,570	17.2	7,496	▲ 1.0	3,554	17.3	7,155	▲ 1.5	1.86	17,642	▲ 3.1	21,937	6.1	1.18	1,162	0.5	1,097	0.4	32.5	▲ 5.4	30.9	▲ 5.2	993	▲ 5.9	944	▲ 6.5	13.2	▲ 0.7	13.2	▲				

最近の雇用失業情勢 (2) 【主要指標】

奈良労働局職業安定部

項目	新規適用事業所数		廃止事業所数		月末事業所数		被保険者数		資格取得数		資格喪失数				受給資格決定件数		受給者実人員		受給率	事務組合委託数					
	年 月	前年対比	前年対比	(平均)	前年対比	(平均)	前年対比	前年対比	前年対比	前年対比	前年対比	解雇数	前年対比	離職票 交付数	前年対比	(基本)	前年対比	(基本)		前年対比	事業所数 (平均)	前年対比			
																前年対比		前年対比							
平成22年度	788	5.2	602	▲ 6.8	16,528	1.1	211,769	2.7	44,475	10.8	36,970	4.1	3,703	▲ 28.1	26,249	3.9	20,277	▲ 12.7	84,875	▲ 16.6	3.23	6,005	▲ 1.0		
平成23年度	802	1.8	904	50.2	16,580	0.3	214,859	1.5	42,447	▲ 4.6	39,869	7.8	4,031	8.9	27,646	5.3	20,021	▲ 1.3	77,902	▲ 8.2	2.93	5,912	▲ 1.6		
平成24年度	788	▲ 1.7	627	▲ 30.6	16,663	0.5	216,528	0.8	43,109	1.6	40,920	2.6	4,324	7.3	29,184	5.6	19,818	▲ 1.0	76,886	▲ 1.3	2.87	5,866	▲ 0.8		
平成25年度	835	6.0	766	22.2	16,779	0.7	219,796	1.5	44,347	2.9	40,689	▲ 0.6	2,816	▲ 34.9	28,230	▲ 3.3	17,534	▲ 11.5	71,164	▲ 7.4	2.63	5,857	▲ 0.2		
平成26年度	799	▲ 4.3	709	▲ 7.4	16,866	0.5	224,214	2.0	47,066	6.1	41,730	2.6	3,487	23.8	28,296	0.2	16,904	▲ 3.6	61,268	▲ 13.9	2.23	5,836	▲ 0.3		
平成27年度	797	▲ 0.3	720	1.6	16,966	0.6	229,182	2.2	45,688	▲ 2.9	41,020	▲ 1.7	3,237	▲ 7.2	28,130	▲ 0.6	16,439	▲ 2.8	59,098	▲ 3.5	2.10	5,811	▲ 0.4		
平成28年度	937	17.6	643	▲ 10.7	17,165	1.2	234,281	2.3	48,571	6.3	41,345	0.8	2,492	▲ 23.0	27,766	▲ 1.3	14,657	▲ 10.8	50,723	▲ 14.2	1.77	5,796	▲ 0.3		
平成29年度	962	2.7	515	▲ 19.9	17,604	3.8	243,140	3.8	48,309	▲ 0.5	41,751	1.0	2,342	▲ 6.0	28,385	2.2	14,068	▲ 4.0	47,572	▲ 6.2	1.60	5,946	2.6		
平成30年度	759	▲ 21.1	569	10.5	17,886	1.6	246,581	1.4	47,429	▲ 1.8	43,993	5.4	2,411	3.0	29,691	4.6	13,410	▲ 4.7	44,252	▲ 7.0	1.47	6,015	1.2		
平成31年度	717	▲ 25.6	584	▲ 11.1	18,030	0.8	249,927	1.4	47,422	▲ 0.0	43,640	▲ 0.8	2,398	▲ 0.5	29,184	▲ 1.7	13,508	0.7	44,233	▲ 0.0	1.45	6,014	▲ 0.0		
令和2年度	868	21.1	495	▲ 15.2	18,351	1.8	251,074	0.5	44,182	▲ 6.8	43,729	0.2	2,550	6.3	28,385	▲ 2.7	14,487	7.2	53,265	20.4	1.74	6,046	▲ 9.6		
令和2年	4月	111	22.0	36	▲ 32.1	18,182	1.0	248,863	0.9	7,903	▲ 0.6	9,202	7.8	449	▲ 15.3	6,266	6.3	1,707	4.7	3,275	2.2	1.30	6,036	0.2	
	5	99	115.2	32	10.3	18,247	1.3	251,500	0.9	6,173	▲ 1.1	3,514	▲ 1.4	383	140.9	2,376	0.4	1,525	▲ 0.9	3,823	5.0	1.50	6,038	0.2	
	6	105	43.8	55	19.6	18,302	1.5	252,757	1.0	4,172	4.1	3,170	3.7	248	86.5	2,052	3.2	1,508	35.9	4,497	20.3	1.75	6,040	0.1	
	7	75	▲ 13.8	49	▲ 39.5	18,332	1.6	252,189	0.9	3,130	▲ 26.4	3,118	▲ 17.8	245	62.3	2,184	▲ 4.7	1,336	25.9	4,873	22.2	1.90	6,040	0.3	
	8	60	36.4	46	▲ 6.1	18,349	1.7	251,916	0.8	2,652	▲ 8.2	2,911	▲ 6.9	232	16.0	1,837	▲ 13.6	1,091	7.0	5,114	27.6	1.99	6,031	▲ 0.0	
	9	71	31.5	146	▲ 11.5	18,275	1.9	251,896	0.8	3,012	▲ 1.6	3,029	▲ 1.1	171	54.1	2,033	▲ 4.7	1,084	9.5	5,163	31.0	2.01	6,018	0.4	
	10	87	50.0	27	12.5	18,336	2.0	250,604	0.2	3,150	▲ 14.5	4,504	24.3	135	▲ 40.5	2,124	▲ 12.2	1,234	0.0	5,037	27.1	1.97	6,030	0.6	
	11	45	▲ 16.7	21	16.7	18,369	2.0	250,672	0.0	2,578	▲ 18.4	2,484	▲ 5.9	124	2.5	1,640	▲ 5.0	1,068	9.9	4,701	27.0	1.84	6,040	0.6	
	12	49	▲ 3.9	21	▲ 4.6	18,399	2.0	250,954	▲ 0.1	2,588	▲ 9.3	2,274	▲ 3.1	138	▲ 11.0	1,583	▲ 0.8	844	17.4	4,427	20.6	1.73	6,055	0.8	
	令和3年	1月	56	7.7	21	▲ 46.2	18,437	2.1	250,523	▲ 0.0	2,870	▲ 3.2	3,317	▲ 5.6	139	▲ 31.2	2,274	▲ 5.5	894	▲ 16.4	4,218	18.3	1.66	6,065	1.0
		2	51	8.5	17	6.3	18,475	2.2	250,765	0.1	2,818	2.6	2,558	▲ 6.5	94	▲ 37.3	1,734	▲ 7.1	969	▲ 3.7	4,079	19.9	1.60	6,077	1.2
		3	59	▲ 1.7	24	▲ 42.9	18,511	2.3	250,254	▲ 0.1	3,136	▲ 13.2	3,648	0.2	192	▲ 25.9	2,282	▲ 3.9	1,227	6.0	4,058	19.1	1.60	6,087	1.2
令和3年度	766	▲ 11.8	551	11.3	18,696	1.9	251,598	0.2	43,828	▲ 0.8	43,599	▲ 0.3	1,950	▲ 23.5	27,914	▲ 1.7	13,118	▲ 9.5	50,387	▲ 5.4	1.64	6,116	1.2		
令和3年	4月	122	9.9	45	25.0	18,588	2.2	249,876	0.4	7,942	0.5	8,291	▲ 9.9	480	6.9	5,207	▲ 16.9	1,605	▲ 6.0	4,038	23.3	1.59	6,099	1.0	
	5	76	▲ 23.2	32	0.0	18,631	2.1	252,459	0.4	5,670	▲ 8.1	3,053	▲ 13.1	107	▲ 72.1	2,024	▲ 14.8	1,388	▲ 9.0	4,079	6.7	1.59	6,095	0.9	
	6	56	▲ 46.7	54	▲ 1.8	18,641	1.9	252,881	0.0	3,831	▲ 8.2	3,473	9.6	245	▲ 1.2	2,191	6.8	1,268	▲ 16.2	4,485	▲ 0.3	1.74	6,103	1.0	
	7	69	▲ 8.0	45	▲ 8.2	18,664	1.8	252,733	0.2	3,038	▲ 2.9	3,144	0.8	165	▲ 32.7	1,986	▲ 9.1	1,069	▲ 20.0	4,696	▲ 3.6	1.82	6,098	1.0	
	8	54	▲ 10.0	26	▲ 43.5	18,692	1.9	252,179	0.1	2,758	4.0	3,386	16.3	116	▲ 50.0	2,075	13.0	1,013	▲ 7.2	4,756	▲ 7.0	1.85	6,097	1.1	
	9	63	▲ 11.3	52	▲ 64.4	18,707	2.4	251,311	▲ 0.2	2,939	▲ 2.4	3,793	25.2	101	▲ 40.9	2,152	5.9	1,054	▲ 2.8	4,608	▲ 10.7	1.80	6,105	1.4	
	10	57	▲ 34.5	31	14.8	18,730	2.1	251,505	0.4	3,810	21.0	3,585	▲ 20.4	128	▲ 5.2	2,247	5.8	1,046	▲ 15.2	4,347	▲ 13.7	1.70	6,113	1.4	
	11	46	2.2	43	104.8	18,738	2.0	251,812	0.5	2,904	12.6	2,814	13.3	86	▲ 30.6	1,829	11.5	990	▲ 7.3	4,261	▲ 9.4	1.66	6,120	1.3	
	12	61	24.5	43	104.8	18,757	1.9	251,671	0.3	2,413	▲ 6.8	2,586	13.7	122	▲ 11.6	1,719	8.6	770	▲ 8.8	3,999	▲ 9.7	1.56	6,133	1.3	
	令和4年	1月	52	▲ 7.1	93	342.9	18,720	1.5	251,005	0.2	2,768	▲ 3.6	3,444	3.8	137	▲ 1.4	2,321	2.1	907	1.5	3,859	▲ 8.5	1.51	6,137	1.2
		2	60	17.6	43	152.9	18,736	1.4	250,970	0.1	2,683	▲ 4.8	2,710	5.9	130	38.3	1,853	6.9	929	▲ 4.1	3,598	▲ 11.8	1.41	6,145	1.1
		3	50	▲ 15.3	44	83.3	18,745	1.3	250,775	0.2	3,072	▲ 2.0	3,320	▲ 9.0	133	▲ 30.7	2,310	1.2	1,079	▲ 12.1	3,661	▲ 9.8	1.44	6,145	1.0
令和4年度	152	▲ 23.2	77	0.0	18,806	0.6	251,847	0.1	13,554	▲ 0.4	11,412	0.6	561	▲ 4.4	7,638	5.6	3,028	1.2	7,378	▲ 9.1	1.45	6,149	505.1		
令和4年	4月	92	▲ 24.6	40	▲ 11.1	18,794	1.1	250,912	0.4	8,056	1.4	7,906	▲ 4.6	400	▲ 16.7	5,381	3.3	1,687	5.1	3,562	▲ 11.8	1.40	6,152	0.9	
	5	60	▲ 21.1	37	15.6	18,818	1.0	252,782	0.1	5,498	▲ 3.0	3,506	14.8	161	50.5	2,257	11.5	1,341	▲ 3.4	3,816	▲ 6.4	1.49	6,146	0.8	
	6																								
	7																								
	8																								
	9																								
	10																								
	11																								
	12																								
	令和5年	1月																							
		2																							
		3																							

※令和3年4月以降の受給資格決定件数は速報値であり、修正があり得ます。