

# 求人・求職バランスシート

奈良労働局

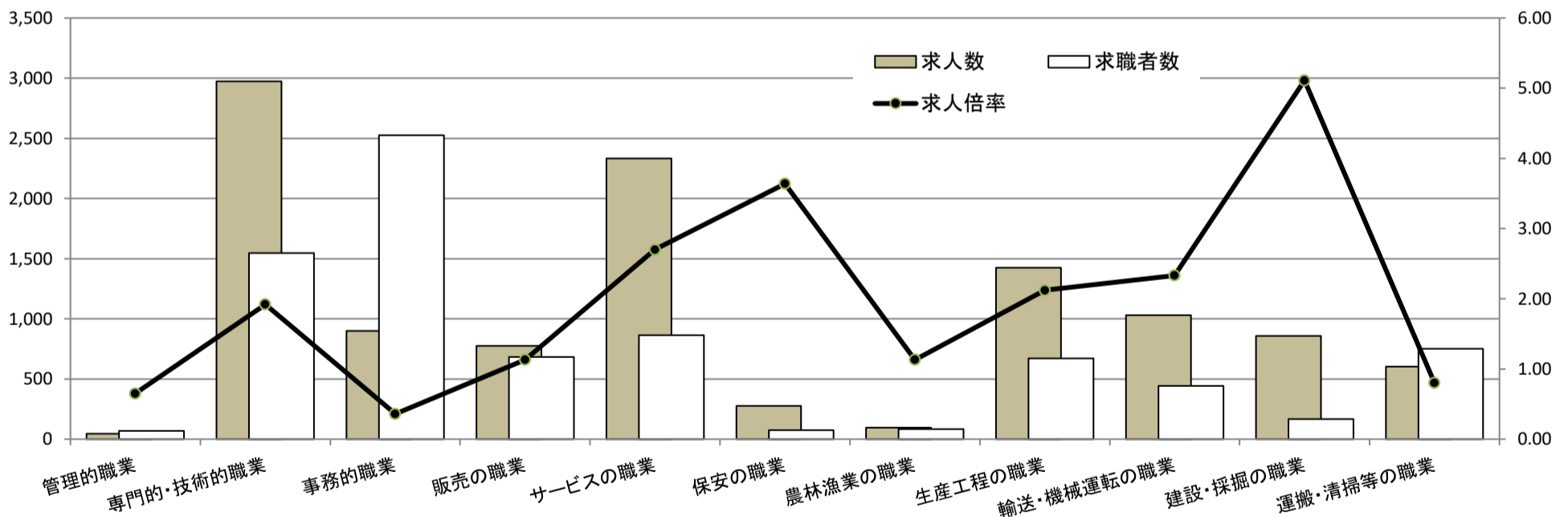
令和4年1月

(単位:人、倍)

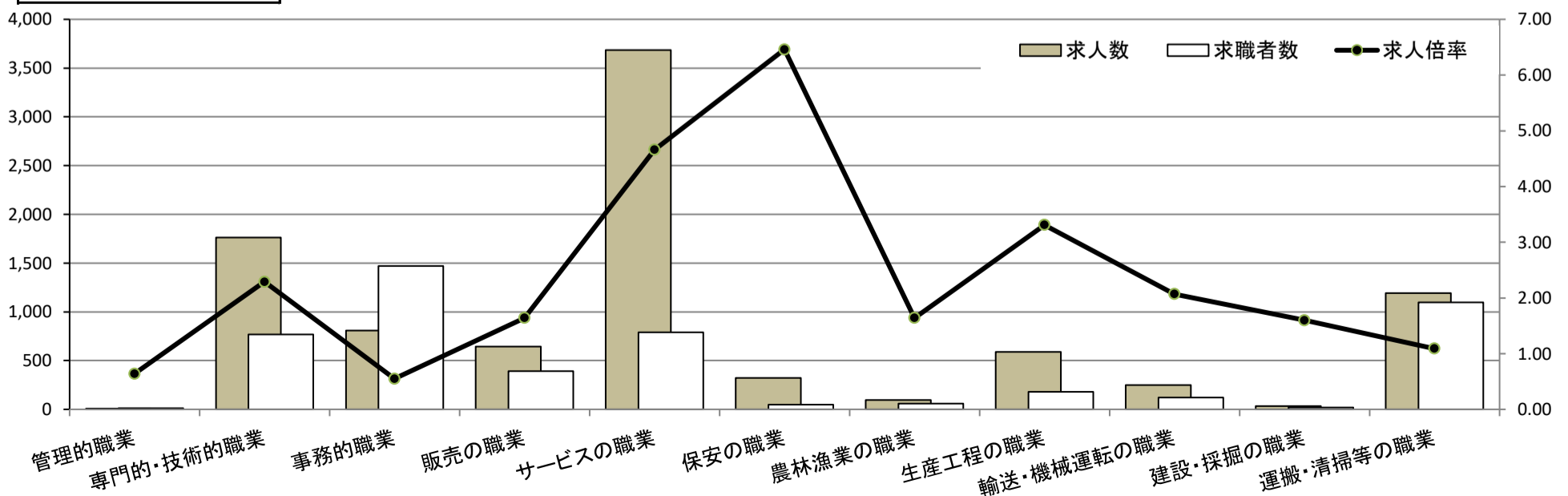
職業別	年齢別	常用的フルタイム						常用的パート					
		計	～24歳	25～34歳	35～44歳	45～54歳	55歳～	計	～24歳	25～34歳	35～44歳	45～54歳	55歳～
合計	求人数	11,316	1,454	3,263	2,406	2,498	1,695	9,393	336	1,187	1,504	2,095	4,271
	求職者数	10,217	1,055	2,377	1,875	2,407	2,503	6,893	222	784	993	1,384	3,510
	求人倍率	1.11	1.38	1.37	1.28	1.04	0.68	1.36	1.51	1.51	1.51	1.51	1.22
管理的職業	求人数	45	2	8	3	13	19	7	0	0	0	1	6
	求職者数	69	2	9	3	16	39	11	0	0	0	1	10
	求人倍率	0.65	1.00	0.89	1.00	0.81	0.49	0.64	0.00	0.00	0.00	1.00	0.60
専門的・技術的職業	求人数	2,973	301	958	601	633	480	1,763	37	276	375	358	717
	求職者数	1,546	132	422	278	324	390	770	15	112	152	145	346
	求人倍率	1.92	2.28	2.27	2.16	1.95	1.23	2.29	2.47	2.46	2.47	2.47	2.07
事務的職業	求人数	900	113	288	207	188	104	808	17	125	163	232	271
	求職者数	2,525	244	629	500	625	527	1,469	27	201	261	375	605
	求人倍率	0.36	0.46	0.46	0.41	0.30	0.20	0.55	0.63	0.62	0.62	0.62	0.45
販売の職業	求人数	775	134	266	172	119	84	645	13	65	106	141	320
	求職者数	684	75	150	126	154	179	393	7	36	59	78	213
	求人倍率	1.13	1.79	1.77	1.37	0.77	0.47	1.64	1.86	1.81	1.80	1.81	1.50
サービスの職業	求人数	2,334	238	535	537	590	434	3,685	150	450	512	761	1,812
	求職者数	863	78	176	179	207	223	790	29	87	99	147	428
	求人倍率	2.70	3.05	3.04	3.00	2.85	1.95	4.66	5.17	5.17	5.17	5.18	4.23
保安の職業	求人数	277	5	51	5	72	144	323	0	0	13	0	310
	求職者数	76	1	11	1	17	46	50	0	0	1	0	49
	求人倍率	3.64	5.00	4.64	5.00	4.24	3.13	6.46	0.00	0.00	13.00	0.00	6.33
農林漁業の職業	求人数	96	12	16	26	24	18	97	3	10	9	24	51
	求職者数	85	6	8	14	27	30	59	2	6	5	14	32
	求人倍率	1.13	2.00	2.00	1.86	0.89	0.60	1.64	1.50	1.67	1.80	1.71	1.59
生産工程の職業	求人数	1,424	192	437	403	268	124	589	16	45	70	169	289
	求職者数	671	64	147	155	186	119	178	4	11	17	41	105
	求人倍率	2.12	3.00	2.97	2.60	1.44	1.04	3.31	4.00	4.09	4.12	4.12	2.75
輸送・機械 運転の職業	求人数	1,030	33	142	213	380	262	251	3	2	11	40	195
	求職者数	443	11	48	72	144	168	121	1	1	4	15	100
	求人倍率	2.33	3.00	2.96	2.96	2.64	1.56	2.07	3.00	2.00	2.75	2.67	1.95
建設・採掘 の職業	求人数	858	140	216	202	149	151	32	4	2	3	9	14
	求職者数	168	22	34	34	32	46	20	2	1	2	5	10
	求人倍率	5.11	6.36	6.35	5.94	4.66	3.28	1.60	2.00	2.00	1.50	1.80	1.40
運搬・清掃 等の職業	求人数	604	69	127	137	152	119	1,193	43	97	176	254	623
	求職者数	752	65	121	137	201	228	1,098	34	77	140	202	645
	求人倍率	0.80	1.06	1.05	1.00	0.76	0.52	1.09	1.26	1.26	1.26	1.26	0.97

- (注) 1 求人数・求職者数・求人倍率は、正式にはそれぞれ有効求人数・有効求職者数・有効求人倍率といいます。  
 2 求人倍率は、求職者1人あたりの求人数を意味しています。  
 3 [職業]の合計欄には、[職業分類不能]を含みます。  
 4 求職者数はオンライン登録者を含みます。

## 常用的フルタイム



## 常用的パート



# 求人・求職バランスシート

奈良労働局 北和地域

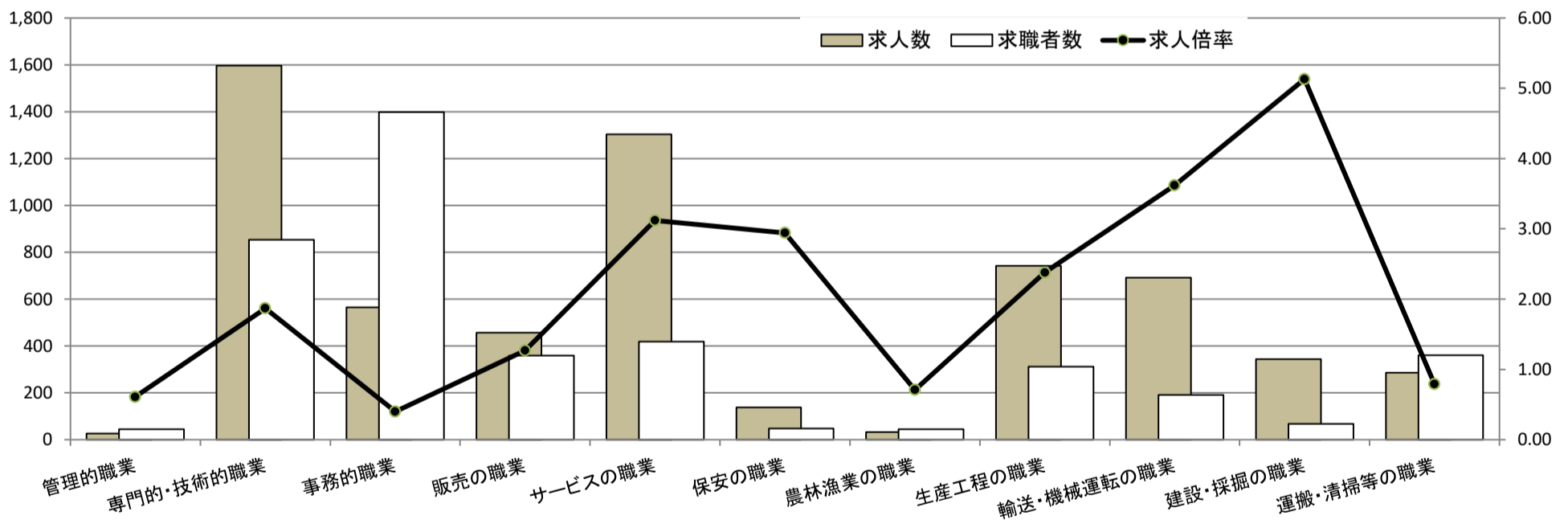
令和4年1月

(単位:人、倍)

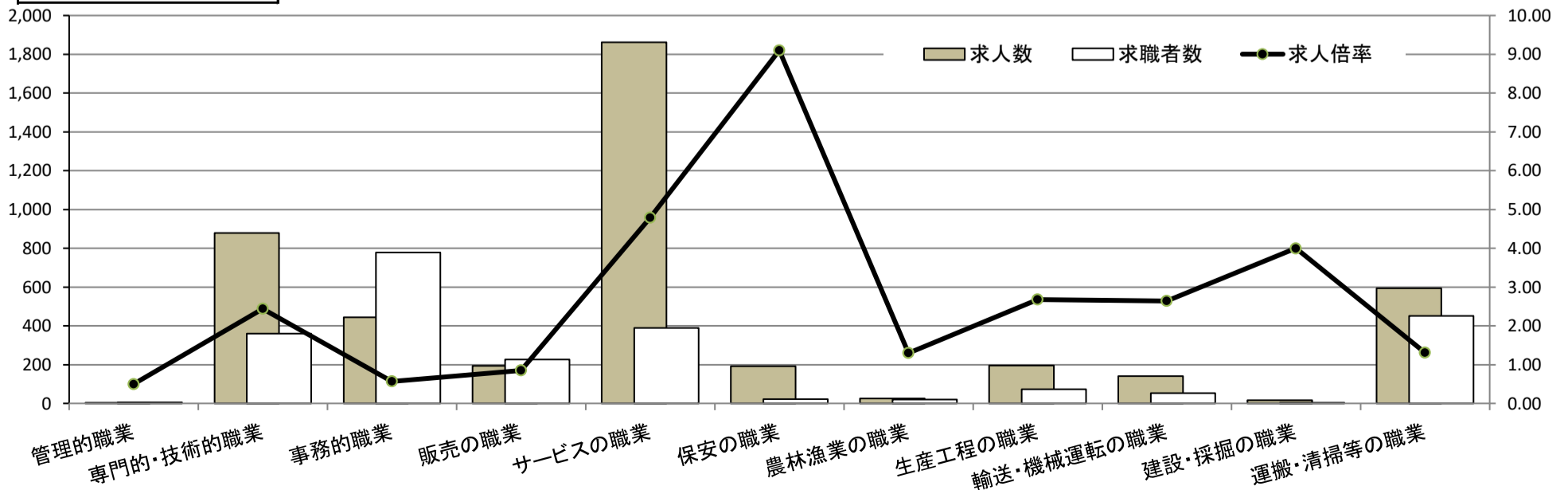
職業別	年齢別	常用的フルタイム						常用的パート					
		計	～24歳	25～34歳	35～44歳	45～54歳	55歳～	計	～24歳	25～34歳	35～44歳	45～54歳	55歳～
合計	求人数	6,181	730	1,716	1,378	1,430	927	4,544	151	550	717	1,025	2,101
	求職者数	5,102	490	1,153	986	1,235	1,238	3,210	97	352	459	656	1,646
	求人倍率	1.21	1.49	1.49	1.40	1.16	0.75	1.42	1.56	1.56	1.56	1.56	1.28
管理的職業	求人数	27	2	4	0	8	13	3	0	0	0	0	3
	求職者数	44	2	5	0	10	27	6	0	0	0	1	5
	求人倍率	0.61	1.00	0.80	0.00	0.80	0.48	0.50	0.00	0.00	0.00	0.00	0.60
専門的・技術的職業	求人数	1,596	150	500	337	361	248	878	21	153	176	191	337
	求職者数	854	69	231	161	187	206	360	8	59	68	74	151
	求人倍率	1.87	2.17	2.16	2.09	1.93	1.20	2.44	2.63	2.59	2.59	2.58	2.23
事務的職業	求人数	565	66	163	135	132	69	444	7	62	80	133	162
	求職者数	1,398	132	325	294	358	289	779	11	98	126	211	333
	求人倍率	0.40	0.50	0.50	0.46	0.37	0.24	0.57	0.64	0.63	0.63	0.63	0.49
販売の職業	求人数	457	73	174	102	57	51	194	6	19	35	41	93
	求職者数	359	34	82	68	73	102	227	6	20	37	43	121
	求人倍率	1.27	2.15	2.12	1.50	0.78	0.50	0.85	1.00	0.95	0.95	0.95	0.77
サービスの職業	求人数	1,303	104	290	313	350	246	1,862	79	194	236	415	938
	求職者数	418	29	81	89	106	113	389	15	37	45	79	213
	求人倍率	3.12	3.59	3.58	3.52	3.30	2.18	4.79	5.27	5.24	5.24	5.25	4.40
保安の職業	求人数	138	4	21	4	41	68	191	0	0	0	0	191
	求職者数	47	1	5	1	11	29	21	0	0	0	0	21
	求人倍率	2.94	4.00	4.20	4.00	3.73	2.34	9.10	0.00	0.00	0.00	0.00	9.10
農林漁業の職業	求人数	32	4	5	6	9	8	26	0	1	3	5	17
	求職者数	45	4	5	6	13	17	20	0	1	2	4	13
	求人倍率	0.71	1.00	1.00	1.00	0.69	0.47	1.30	0.00	1.00	1.50	1.25	1.31
生産工程の職業	求人数	742	102	223	213	143	61	196	6	19	22	56	93
	求職者数	312	32	70	75	84	51	73	2	6	7	18	40
	求人倍率	2.38	3.19	3.19	2.84	1.70	1.20	2.68	3.00	3.17	3.14	3.11	2.33
輸送・機械 運転の職業	求人数	691	18	83	149	280	161	140	3	0	12	24	101
	求職者数	191	4	19	34	72	62	53	1	0	4	8	40
	求人倍率	3.62	4.50	4.37	4.38	3.89	2.60	2.64	3.00	0.00	3.00	3.00	2.53
建設・採掘 の職業	求人数	344	56	102	91	55	40	16	2	2	0	0	12
	求職者数	67	10	18	16	11	12	4	0	0	0	0	4
	求人倍率	5.13	5.60	5.67	5.69	5.00	3.33	4.00	999.99	999.99	0.00	0.00	3.00
運搬・清掃 等の職業	求人数	286	30	59	67	77	53	594	25	46	91	127	305
	求職者数	361	31	61	68	99	102	452	16	29	57	80	270
	求人倍率	0.79	0.97	0.97	0.99	0.78	0.52	1.31	1.56	1.59	1.60	1.59	1.13

- (注) 1 求人数・求職者数・求人倍率は、正式にはそれぞれ有効求人数・有効求職者数・有効求人倍率といいます。  
 2 求人倍率は、求職者1人あたりの求人数を意味しています。  
 3 [職業]の合計欄には、[職業分類不能]を含みます。  
 4 求職者数はオンライン登録者を含みます。

## 常用的フルタイム



## 常用的パート



# 求人・求職バランスシート

奈良労働局 中南和地域

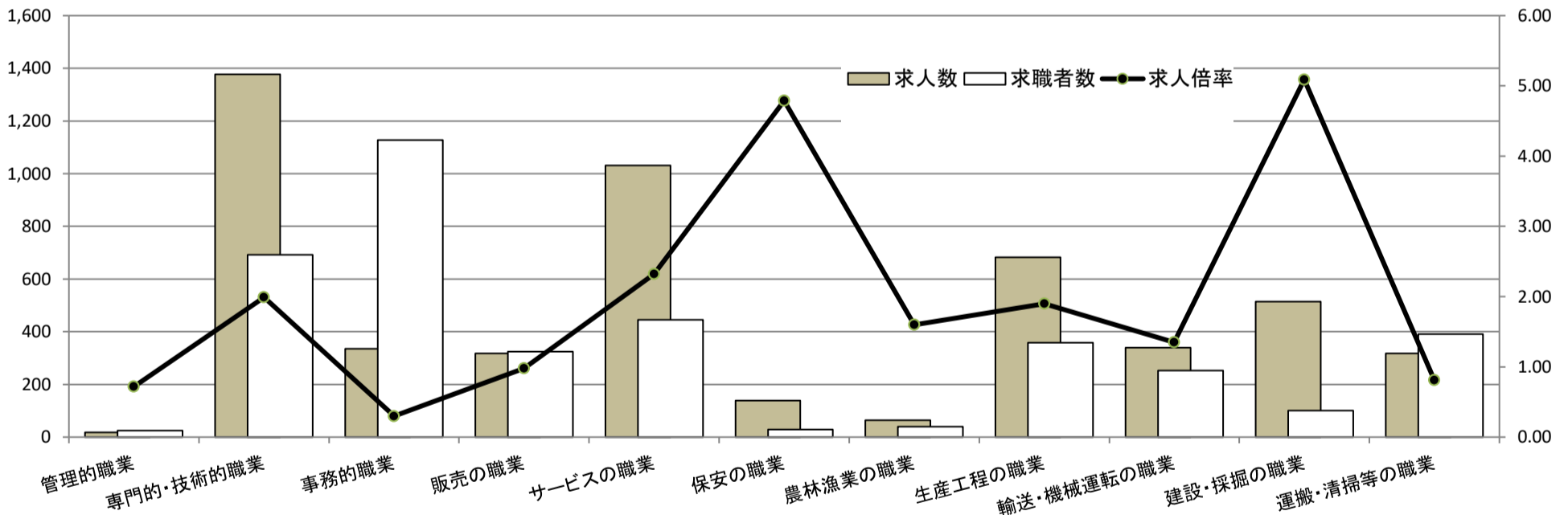
令和4年1月

(単位:人、倍)

職業別	年齢別	常用的フルタイム						常用的パート					
		計	～24歳	25～34歳	35～44歳	45～54歳	55歳～	計	～24歳	25～34歳	35～44歳	45～54歳	55歳～
合計	求人数	5,135	715	1,539	1,039	1,075	767	4,849	184	636	786	1,071	2,172
	求職者数	5,115	565	1,224	889	1,172	1,265	3,683	125	432	534	728	1,864
	求人倍率	1.00	1.27	1.26	1.17	0.92	0.61	1.32	1.47	1.47	1.47	1.47	1.17
管理的職業	求人数	18	0	4	3	4	7	4	0	0	0	0	4
	求職者数	25	0	4	3	6	12	5	0	0	0	0	5
	求人倍率	0.72	0.00	1.00	1.00	0.67	0.58	0.80	0.00	0.00	0.00	0.00	0.80
専門的・技術的職業	求人数	1,377	152	458	263	271	233	885	17	125	199	168	376
	求職者数	692	63	191	117	137	184	410	7	53	84	71	195
	求人倍率	1.99	2.41	2.40	2.25	1.98	1.27	2.16	2.43	2.36	2.37	2.37	1.93
事務的職業	求人数	335	46	123	74	59	33	364	10	63	83	99	109
	求職者数	1,127	112	304	206	267	238	690	16	103	135	164	272
	求人倍率	0.30	0.41	0.40	0.36	0.22	0.14	0.53	0.63	0.61	0.61	0.60	0.40
販売の職業	求人数	318	57	95	71	62	33	451	3	48	65	104	231
	求職者数	325	41	68	58	81	77	166	1	16	22	35	92
	求人倍率	0.98	1.39	1.40	1.22	0.77	0.43	2.72	3.00	3.00	2.95	2.97	2.51
サービスの職業	求人数	1,031	125	242	228	246	190	1,823	71	255	276	347	874
	求職者数	445	49	95	90	101	110	401	14	50	54	68	215
	求人倍率	2.32	2.55	2.55	2.53	2.44	1.73	4.55	5.07	5.10	5.11	5.10	4.07
保安の職業	求人数	139	0	33	0	31	75	132	0	0	7	0	125
	求職者数	29	0	6	0	6	17	29	0	0	1	0	28
	求人倍率	4.79	0.00	5.50	0.00	5.17	4.41	4.55	0.00	0.00	7.00	0.00	4.46
農林漁業の職業	求人数	64	7	10	22	16	9	71	4	9	6	19	33
	求職者数	40	2	3	8	14	13	39	2	5	3	10	19
	求人倍率	1.60	3.50	3.33	2.75	1.14	0.69	1.82	2.00	1.80	2.00	1.90	1.74
生産工程の職業	求人数	682	91	215	191	124	61	393	10	24	48	110	201
	求職者数	359	32	77	80	102	68	105	2	5	10	23	65
	求人倍率	1.90	2.84	2.79	2.39	1.22	0.90	3.74	5.00	4.80	4.80	4.78	3.09
輸送・機械運転の職業	求人数	339	12	52	68	116	91	111	0	3	0	18	90
	求職者数	252	7	29	38	72	106	68	0	1	0	7	60
	求人倍率	1.35	1.71	1.79	1.79	1.61	0.86	1.63	0.00	3.00	0.00	2.57	1.50
建設・採掘の職業	求人数	514	85	113	111	93	112	16	2	1	2	5	6
	求職者数	101	12	16	18	21	34	16	2	1	2	5	6
	求人倍率	5.09	7.08	7.06	6.17	4.43	3.29	1.00	1.00	1.00	1.00	1.00	1.00
運搬・清掃等の職業	求人数	318	39	68	70	76	65	599	19	49	86	126	319
	求職者数	391	34	60	69	102	126	646	18	48	83	122	375
	求人倍率	0.81	1.15	1.13	1.01	0.75	0.52	0.93	1.06	1.02	1.04	1.03	0.85

- (注) 1 求人数・求職者数・求人倍率は、正式にはそれぞれ有効求人数・有効求職者数・有効求人倍率といいます。  
 2 求人倍率は、求職者1人あたりの求人数を意味しています。  
 3 [職業]の合計欄には、[職業分類不能]を含みます。  
 4 求職者数はオンライン登録者を含みます。

## 常用的フルタイム



## 常用的パート

