

求人・求職バランスシート

奈良労働局

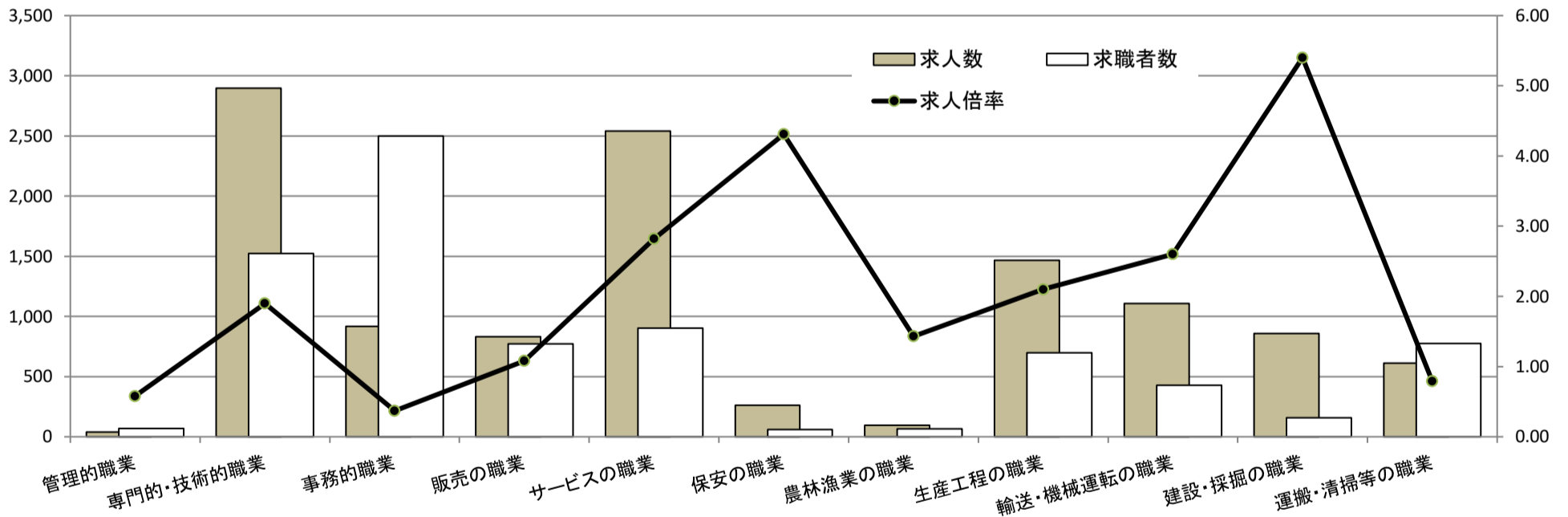
令和3年11月

(単位:人、倍)

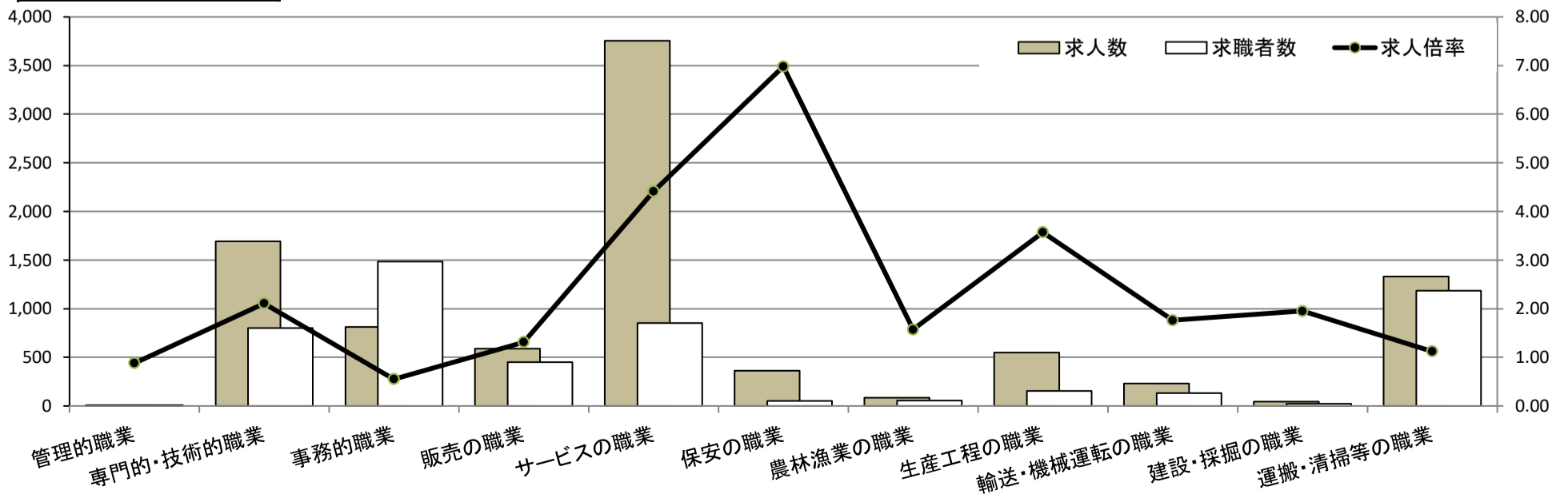
職業別	年齢別	常用的フルタイム						常用的パート					
		計	～24歳	25～34歳	35～44歳	45～54歳	55歳～	計	～24歳	25～34歳	35～44歳	45～54歳	55歳～
合計	求人数	11,634	1,639	3,272	2,479	2,512	1,732	9,459	329	1,262	1,560	2,057	4,251
	求職者数	10,331	1,192	2,385	1,914	2,373	2,467	7,242	229	878	1,085	1,432	3,618
	求人倍率	1.13	1.38	1.37	1.30	1.06	0.70	1.31	1.44	1.44	1.44	1.44	1.17
管理的職業	求人数	40	2	8	2	13	15	7	0	0	0	0	7
	求職者数	69	3	11	3	17	35	8	0	0	0	0	8
	求人倍率	0.58	0.67	0.73	0.67	0.76	0.43	0.88	0.00	0.00	0.00	0.00	0.88
専門的・技術的職業	求人数	2,897	333	960	597	573	434	1,693	50	289	361	329	664
	求職者数	1,523	151	437	282	296	357	803	22	128	160	146	347
	求人倍率	1.90	2.21	2.20	2.12	1.94	1.22	2.11	2.27	2.26	2.26	2.25	1.91
事務的職業	求人数	918	121	301	207	187	102	811	15	124	186	228	258
	求職者数	2,500	256	642	493	610	499	1,483	25	204	304	375	575
	求人倍率	0.37	0.47	0.47	0.42	0.31	0.20	0.55	0.60	0.61	0.61	0.61	0.45
販売の職業	求人数	833	167	256	179	132	99	591	18	74	87	127	285
	求職者数	773	106	163	136	171	197	450	13	52	61	89	235
	求人倍率	1.08	1.58	1.57	1.32	0.77	0.50	1.31	1.38	1.42	1.43	1.43	1.21
サービスの職業	求人数	2,540	274	543	598	637	488	3,754	137	498	533	752	1,834
	求職者数	902	88	174	194	217	229	851	28	102	109	154	458
	求人倍率	2.82	3.11	3.12	3.08	2.94	2.13	4.41	4.89	4.88	4.89	4.88	4.00
保安の職業	求人数	263	11	55	17	51	129	363	10	0	0	10	343
	求職者数	61	2	10	3	10	36	52	1	0	0	1	50
	求人倍率	4.31	5.50	5.50	5.67	5.10	3.58	6.98	10.00	0.00	0.00	10.00	6.86
農林漁業の職業	求人数	96	10	10	37	20	19	85	3	10	11	20	41
	求職者数	67	5	5	19	16	22	54	2	6	7	12	27
	求人倍率	1.43	2.00	2.00	1.95	1.25	0.86	1.57	1.50	1.67	1.57	1.67	1.52
生産工程の職業	求人数	1,467	231	432	377	285	142	550	13	56	56	173	252
	求職者数	697	79	149	147	192	130	154	3	13	13	40	85
	求人倍率	2.10	2.92	2.90	2.56	1.48	1.09	3.57	4.33	4.31	4.31	4.33	2.96
輸送・機械 運転の職業	求人数	1,109	43	113	214	442	297	230	2	0	7	29	192
	求職者数	427	13	34	64	150	166	131	1	0	3	12	115
	求人倍率	2.60	3.31	3.32	3.34	2.95	1.79	1.76	2.00	0.00	2.33	2.42	1.67
建設・採掘 の職業	求人数	859	147	194	238	132	148	43	8	3	8	8	16
	求職者数	159	22	29	38	27	43	22	3	1	3	3	12
	求人倍率	5.40	6.68	6.69	6.26	4.89	3.44	1.95	2.67	3.00	2.67	2.67	1.33
運搬・清掃 等の職業	求人数	612	79	137	145	146	105	1,332	36	122	168	269	737
	求職者数	775	76	131	146	204	218	1,186	29	97	134	214	712
	求人倍率	0.79	1.04	1.05	0.99	0.72	0.48	1.12	1.24	1.26	1.25	1.26	1.04

- (注) 1 求人数・求職者数・求人倍率は、正式にはそれぞれ有効求人数・有効求職者数・有効求人倍率といいます。
 2 求人倍率は、求職者1人あたりの求人数を意味しています。
 3 [職業]の合計欄には、[職業分類不能]を含みます。
 4 求職者数はオンライン登録者を含みます。

常用的フルタイム



常用的パート



求人・求職バランスシート

奈良労働局 北和地域

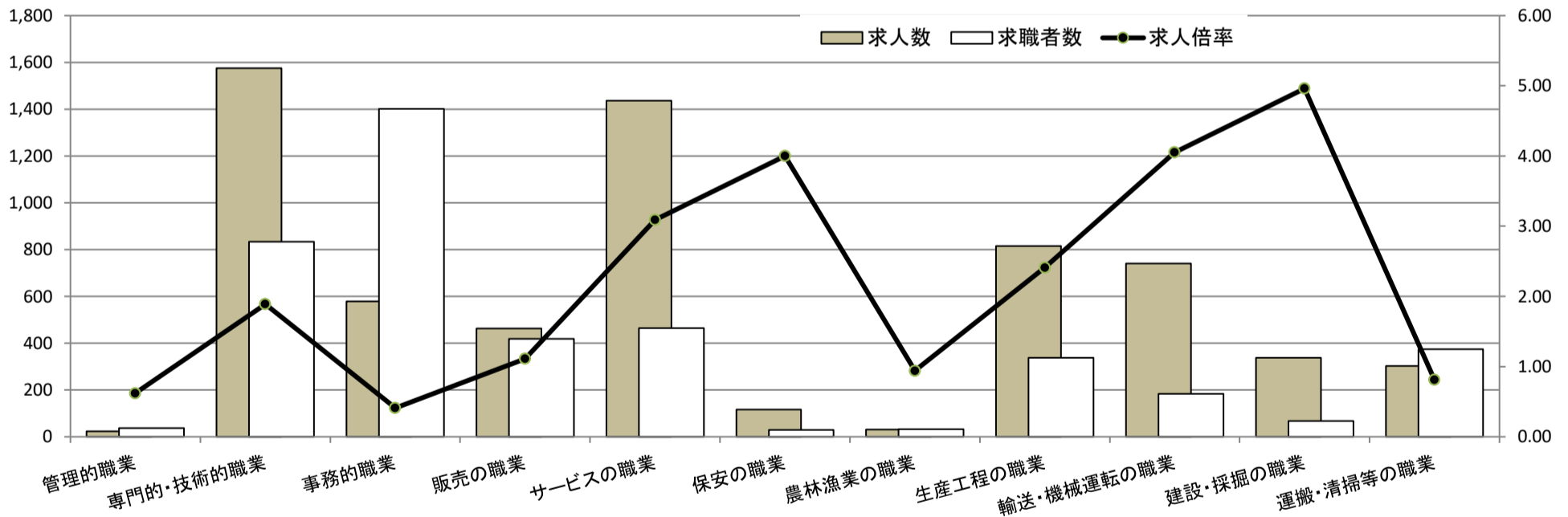
令和3年11月

(単位:人、倍)

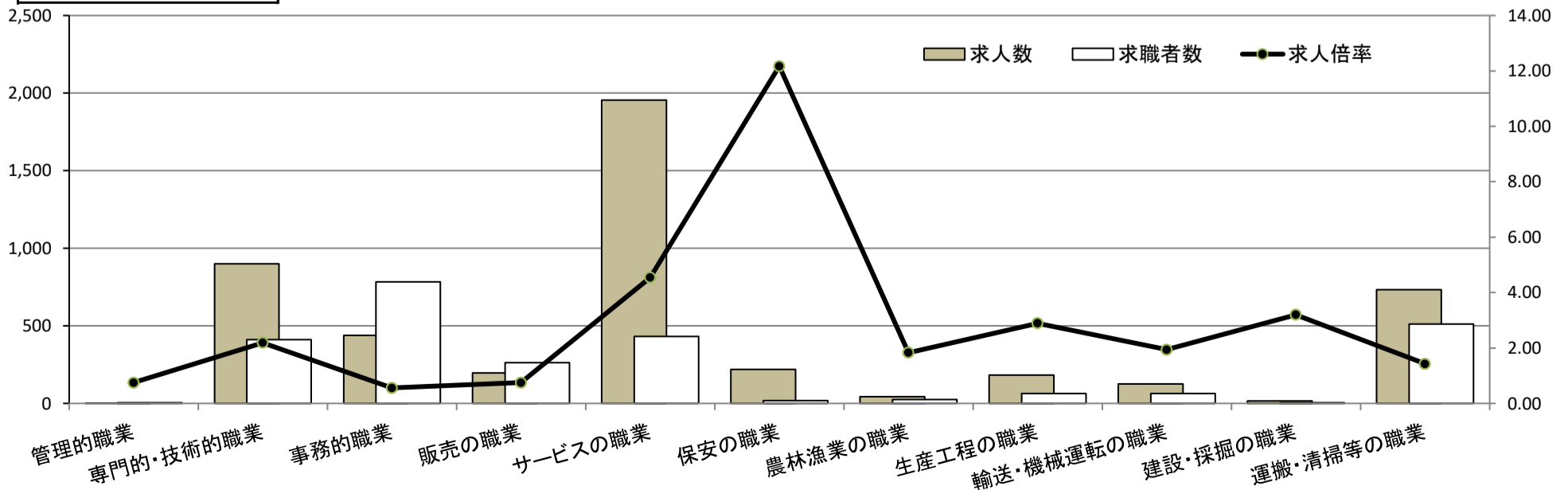
職業別	年齢別	常用的フルタイム						常用的パート					
		計	～24歳	25～34歳	35～44歳	45～54歳	55歳～	計	～24歳	25～34歳	35～44歳	45～54歳	55歳～
合計	求人数	6,418	890	1,727	1,421	1,420	960	4,813	155	600	786	1,015	2,257
	求職者数	5,211	600	1,167	1,012	1,211	1,221	3,500	103	398	522	674	1,803
	求人倍率	1.23	1.48	1.48	1.40	1.17	0.79	1.38	1.50	1.51	1.51	1.51	1.25
管理的職業	求人数	23	2	3	0	9	9	3	0	0	0	0	3
	求職者数	37	2	4	0	11	20	4	0	0	0	0	4
	求人倍率	0.62	1.00	0.75	0.00	0.82	0.45	0.75	0.00	0.00	0.00	0.00	0.75
専門的・技術的職業	求人数	1,575	186	504	337	327	221	899	28	162	180	190	339
	求職者数	834	86	234	161	169	184	411	12	70	78	82	169
	求人倍率	1.89	2.16	2.15	2.09	1.93	1.20	2.19	2.33	2.31	2.31	2.32	2.01
事務的職業	求人数	578	70	175	136	130	67	439	5	60	91	125	158
	求職者数	1,401	137	343	294	355	272	783	8	97	147	202	329
	求人倍率	0.41	0.51	0.51	0.46	0.37	0.25	0.56	0.63	0.62	0.62	0.62	0.48
販売の職業	求人数	463	98	138	100	66	61	197	10	24	32	38	93
	求職者数	419	56	80	73	90	120	262	12	29	39	45	137
	求人倍率	1.11	1.75	1.73	1.37	0.73	0.51	0.75	0.83	0.83	0.82	0.84	0.68
サービスの職業	求人数	1,436	158	278	378	362	260	1,955	55	226	261	381	1,032
	求職者数	464	46	81	112	112	113	431	11	45	52	76	247
	求人倍率	3.09	3.43	3.43	3.38	3.23	2.30	4.54	5.00	5.02	5.02	5.01	4.18
保安の職業	求人数	116	6	18	7	16	69	219	0	0	0	0	219
	求職者数	29	1	3	1	3	21	18	0	0	0	0	18
	求人倍率	4.00	6.00	6.00	7.00	5.33	3.29	12.17	0.00	0.00	0.00	0.00	12.17
農林漁業の職業	求人数	31	2	4	10	6	9	44	2	4	4	9	25
	求職者数	33	2	3	8	7	13	24	1	2	2	5	14
	求人倍率	0.94	1.00	1.33	1.25	0.86	0.69	1.83	2.00	2.00	2.00	1.80	1.79
生産工程の職業	求人数	816	140	233	213	149	81	182	3	24	10	59	86
	求職者数	338	44	73	74	84	63	63	1	7	3	17	35
	求人倍率	2.41	3.18	3.19	2.88	1.77	1.29	2.89	3.00	3.43	3.33	3.47	2.46
輸送・機械運転の職業	求人数	741	20	70	136	312	203	126	2	0	8	18	98
	求職者数	183	4	14	27	71	67	65	1	0	3	7	54
	求人倍率	4.05	5.00	5.00	5.04	4.39	3.03	1.94	2.00	0.00	2.67	2.57	1.81
建設・採掘の職業	求人数	337	66	88	94	47	42	16	0	0	6	0	10
	求職者数	68	12	16	17	10	13	5	0	0	1	0	4
	求人倍率	4.96	5.50	5.50	5.53	4.70	3.23	3.20	0.00	0.00	6.00	0.00	2.50
運搬・清掃等の職業	求人数	302	35	63	71	77	56	733	26	56	105	148	398
	求職者数	375	35	62	71	99	108	512	16	34	64	90	308
	求人倍率	0.81	1.00	1.02	1.00	0.78	0.52	1.43	1.63	1.65	1.64	1.64	1.29

- (注) 1 求人数・求職者数・求人倍率は、正式にはそれぞれ有効求人数・有効求職者数・有効求人倍率といいます。
 2 求人倍率は、求職者1人あたりの求人数を意味しています。
 3 [職業]の合計欄には、[職業分類不能]を含みます。
 4 求職者数はオンライン登録者を含みます。

常用的フルタイム



常用的パート



求人・求職バランスシート

奈良労働局 中南和地域

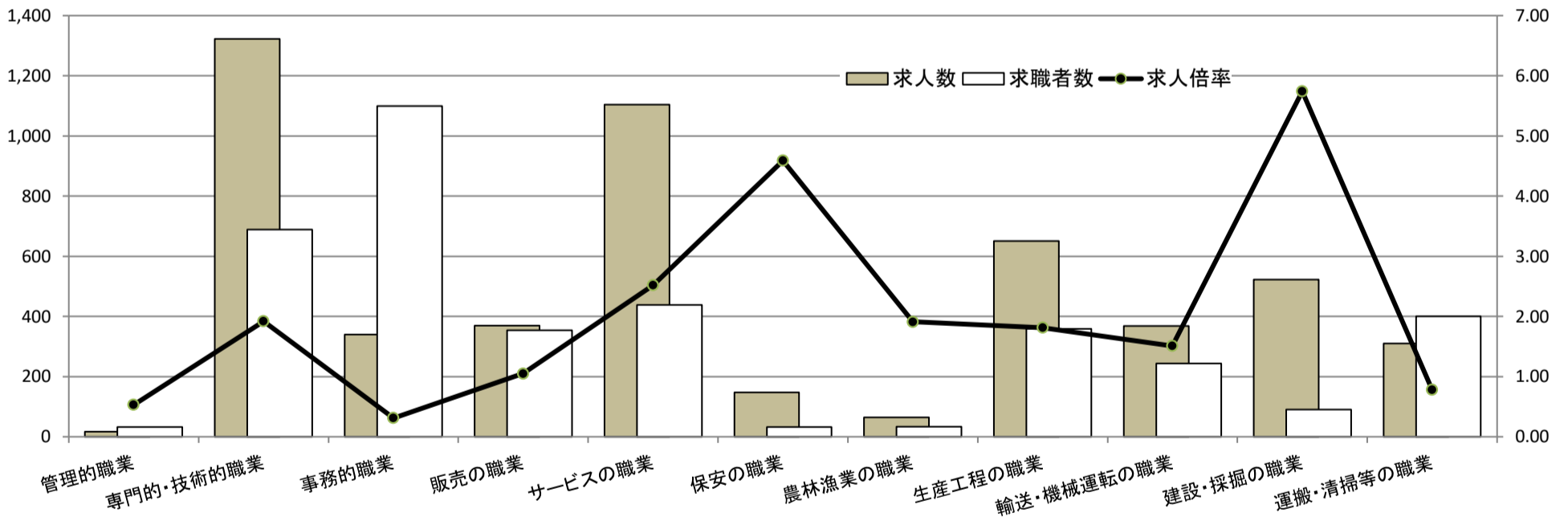
令和3年11月

(単位:人、倍)

職業別	年齢別	常用的フルタイム						常用的パート					
		計	～24歳	25～34歳	35～44歳	45～54歳	55歳～	計	～24歳	25～34歳	35～44歳	45～54歳	55歳～
合計	求人数	5,216	749	1,536	1,068	1,094	769	4,646	173	658	772	1,039	2,004
	求職者数	5,120	592	1,218	902	1,162	1,246	3,742	126	480	563	758	1,815
	求人倍率	1.02	1.27	1.26	1.18	0.94	0.62	1.24	1.37	1.37	1.37	1.37	1.10
管理的職業	求人数	17	1	5	2	4	5	4	0	0	0	0	4
	求職者数	32	1	7	3	6	15	4	0	0	0	0	4
	求人倍率	0.53	1.00	0.71	0.67	0.67	0.33	1.00	0.00	0.00	0.00	0.00	1.00
専門的・技術的職業	求人数	1,322	146	457	260	246	213	794	22	127	180	140	325
	求職者数	689	65	203	121	127	173	392	10	58	82	64	178
	求人倍率	1.92	2.25	2.25	2.15	1.94	1.23	2.03	2.20	2.19	2.20	2.19	1.83
事務的職業	求人数	340	50	124	73	59	34	372	10	64	94	103	101
	求職者数	1,099	119	299	199	255	227	700	17	107	157	173	246
	求人倍率	0.31	0.42	0.41	0.37	0.23	0.15	0.53	0.59	0.60	0.60	0.60	0.41
販売の職業	求人数	370	70	116	79	66	39	394	2	52	49	99	192
	求職者数	354	50	83	63	81	77	188	1	23	22	44	98
	求人倍率	1.05	1.40	1.40	1.25	0.81	0.51	2.10	2.00	2.26	2.23	2.25	1.96
サービスの職業	求人数	1,104	117	259	228	276	224	1,799	81	270	270	370	808
	求職者数	438	42	93	82	105	116	420	17	57	57	78	211
	求人倍率	2.52	2.79	2.78	2.78	2.63	1.93	4.28	4.76	4.74	4.74	4.74	3.83
保安の職業	求人数	147	5	37	11	35	59	144	6	0	0	6	132
	求職者数	32	1	7	2	7	15	34	1	0	0	1	32
	求人倍率	4.59	5.00	5.29	5.50	5.00	3.93	4.24	6.00	0.00	0.00	6.00	4.13
農林漁業の職業	求人数	65	8	5	29	14	9	41	1	6	7	10	17
	求職者数	34	3	2	11	9	9	30	1	4	5	7	13
	求人倍率	1.91	2.67	2.50	2.64	1.56	1.00	1.37	1.00	1.50	1.40	1.43	1.31
生産工程の職業	求人数	651	94	200	165	131	61	368	10	29	49	112	168
	求職者数	359	35	76	73	108	67	91	2	6	10	23	50
	求人倍率	1.81	2.69	2.63	2.26	1.21	0.91	4.04	5.00	4.83	4.90	4.87	3.36
輸送・機械運転の職業	求人数	368	18	40	75	142	93	104	0	0	0	12	92
	求職者数	244	9	20	37	79	99	66	0	0	0	5	61
	求人倍率	1.51	2.00	2.00	2.03	1.80	0.94	1.58	0.00	0.00	0.00	2.40	1.51
建設・採掘の職業	求人数	522	79	102	145	86	110	27	7	2	4	6	8
	求職者数	91	10	13	21	17	30	17	3	1	2	3	8
	求人倍率	5.74	7.90	7.85	6.90	5.06	3.67	1.59	2.33	2.00	2.00	2.00	1.00
運搬・清掃等の職業	求人数	310	44	74	74	69	49	599	12	60	67	119	341
	求職者数	400	41	69	75	105	110	674	13	63	70	124	404
	求人倍率	0.78	1.07	1.07	0.99	0.66	0.45	0.89	0.92	0.95	0.96	0.96	0.84

- (注) 1 求人数・求職者数・求人倍率は、正式にはそれぞれ有効求人数・有効求職者数・有効求人倍率といいます。
 2 求人倍率は、求職者1人あたりの求人数を意味しています。
 3 [職業]の合計欄には、[職業分類不能]を含みます。
 4 求職者数はオンライン登録者を含みます。

常用的フルタイム



常用的パート

