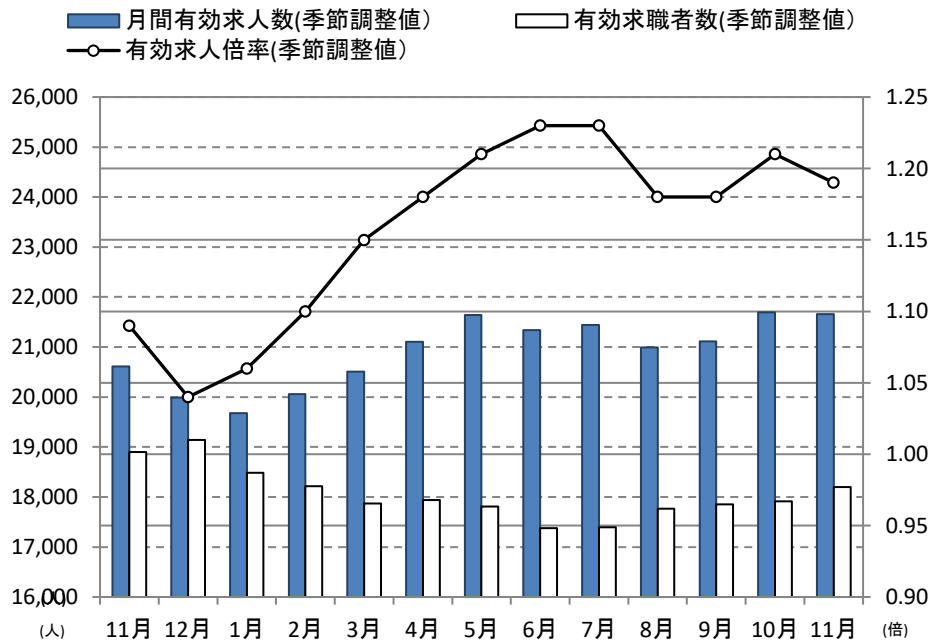


奈良県の労働市場の動き（令和3年11月分）

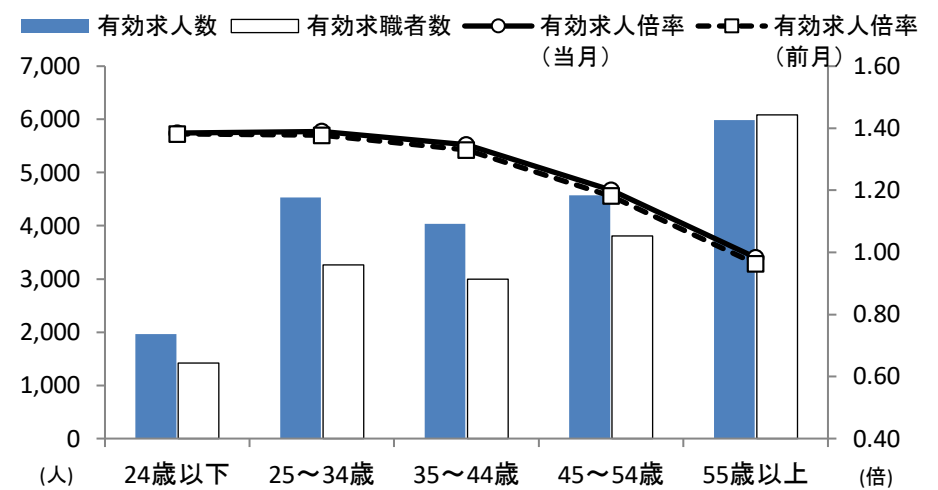
月間有効求人・有効求職・有効求人倍率の動き（パートを含む）

- 有効求人倍率（季節調整値）は1.19倍で、前月を0.02ポイント下回りました。
- 全国は1.15倍で、奈良県は0.04ポイント上回りました。
- 近畿ブロックは1.06倍で、奈良県は0.13ポイント上回りました。
- 有効求人（季節調整値）は21,658人で、前月より0.1%の減少となり3ヶ月ぶりの減少となりました。
- 有効求職者数（季節調整値）は18,203人で、前月より1.6%の増加となり5ヶ月連続の増加となりました。



- 新規求人倍率（季節調整値）は1.73倍で、前月を0.33ポイント下回りました。
- 新規求人（季節調整値）は7,274人で、前月より10.4%の減少となりました。

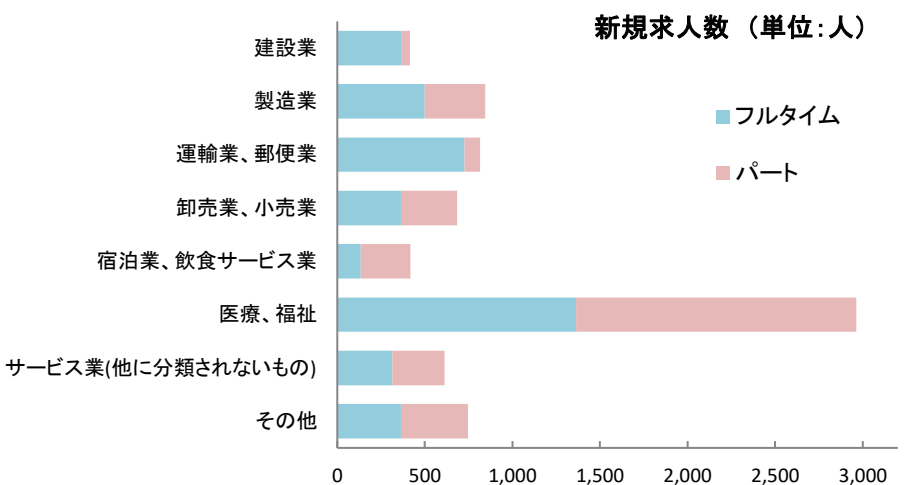
今月の年齢階層別有効求人・有効求職状況（常用・パートを含む）



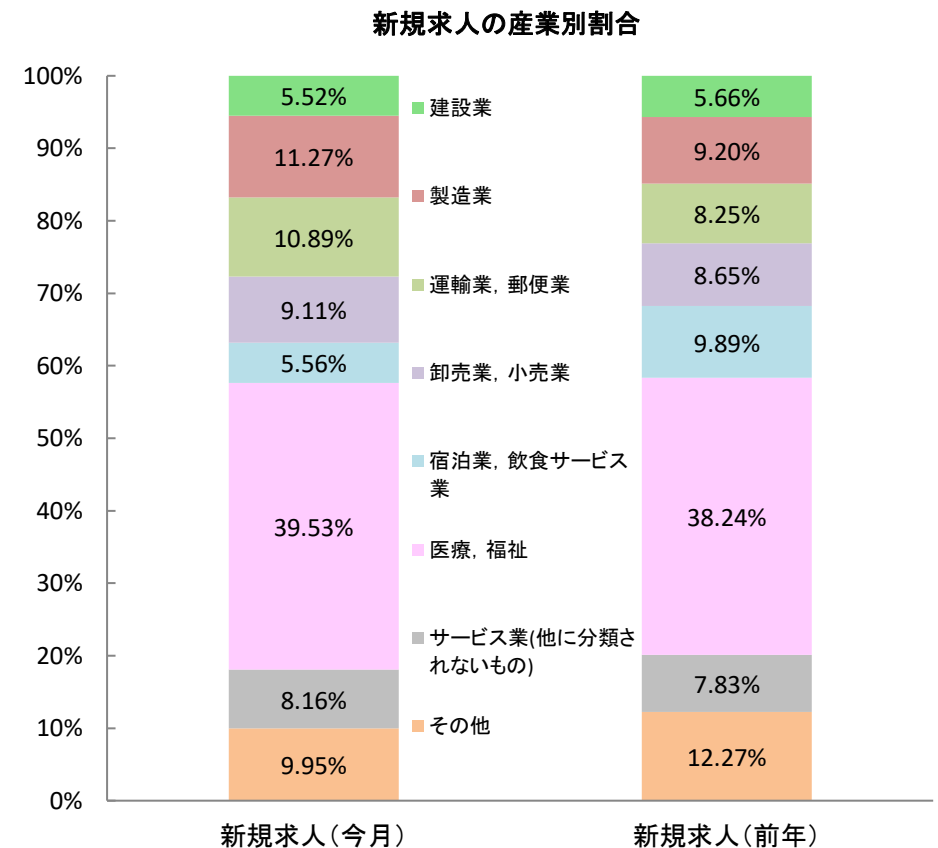
主要産業の新規求人状況を前年同月比で見ると、「建設業」及び「宿泊業、飲食サービス業」を除く各業種で増加しました。

建設業(前年同月比3.5%減)、
 製造業(同21.2%増)、
 運輸業、郵便業(同30.6%増)、
 卸売業、小売業(同4.3%増)、
 宿泊業、飲食サービス業(同44.3%減)、
 医療、福祉(同2.3%増)、
 サービス業(他に分類されないもの)(同3.2%増)

- 新規求人数（原数値）7,496人のうちパート求人は3,364人でした。パート求人の比率は44.9%でした。



- 新規求職者数（季節調整値）は、4,210人で前月より7.1%の増加となりました。



- 雇用保険受給資格決定件数は990件でした。

前年同月比で7.3%の減少となりました。

※雇用保険受給資格決定件数は速報値であり、修正があり得ます。

- 雇用保険受給者実人員は4,261人でした。

前年同月比で9.4%の減少となりました。

(注)・求人倍率等(季節調整値)については、季節調整替えが行われ、令和2年12月以前の数値は改訂されております。季節調整法センサス局法Ⅱ(X-12-ARIMA)により改訂。

・求人倍率や求人数には、県内のハローワークが受理した求人数を用いた「受理地別」、実際の就業地が県内である求人数を用いた「就業地別」があり、本資料においては「受理地別」を用いています。

・ハローワークインターネットサービスの機能拡充に伴い、令和3年9月以降の数値には、ハローワークに来所せず、オンライン上で求職登録した求職者数が含まれています。