

求人・求職バランスシート

奈良労働局

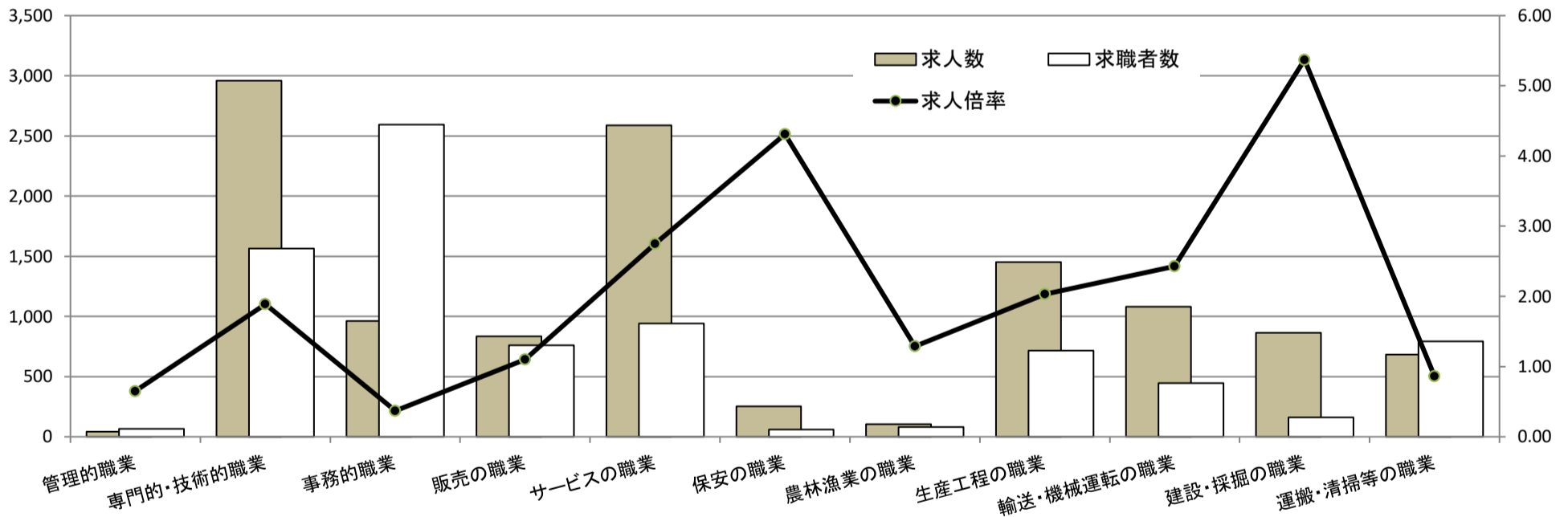
令和3年10月

(単位:人、倍)

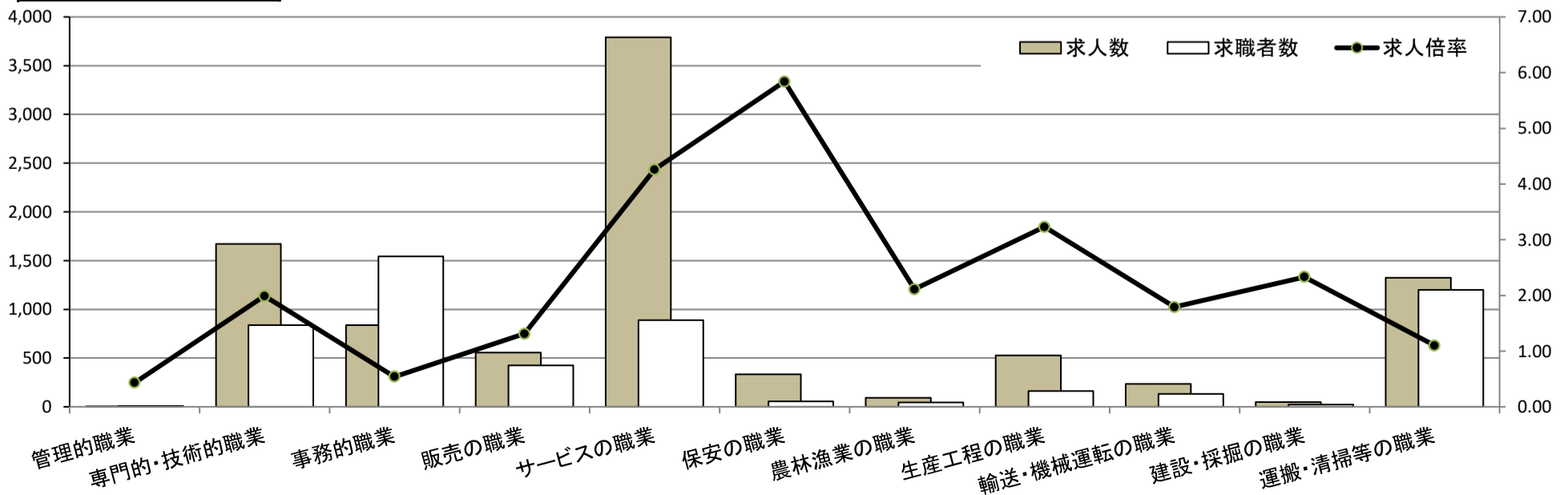
職業別	年齢別	常用的フルタイム						常用的パート					
		計	～24歳	25～34歳	35～44歳	45～54歳	55歳～	計	～24歳	25～34歳	35～44歳	45～54歳	55歳～
合計	求人数	11,830	1,631	3,326	2,507	2,585	1,781	9,420	338	1,256	1,595	2,070	4,161
	求職者数	10,535	1,183	2,425	1,942	2,455	2,530	7,407	242	900	1,143	1,484	3,638
	求人倍率	1.12	1.38	1.37	1.29	1.05	0.70	1.27	1.40	1.40	1.40	1.39	1.14
管理的職業	求人数	43	3	6	4	16	14	3	0	0	0	0	3
	求職者数	66	4	7	4	20	31	7	0	0	0	0	7
	求人倍率	0.65	0.75	0.86	1.00	0.80	0.45	0.43	0.00	0.00	0.00	0.00	0.43
専門的・技術的職業	求人数	2,958	337	988	596	591	446	1,671	41	293	377	310	650
	求職者数	1,565	152	449	284	308	372	839	19	137	176	145	362
	求人倍率	1.89	2.22	2.20	2.10	1.92	1.20	1.99	2.16	2.14	2.14	2.14	1.80
事務的職業	求人数	963	134	310	212	198	109	839	19	117	195	232	276
	求職者数	2,593	279	651	501	643	519	1,543	31	195	325	388	604
	求人倍率	0.37	0.48	0.48	0.42	0.31	0.21	0.54	0.61	0.60	0.60	0.60	0.46
販売の職業	求人数	836	150	270	182	130	104	557	14	64	77	127	275
	求職者数	760	90	162	134	173	201	426	10	45	54	90	227
	求人倍率	1.10	1.67	1.67	1.36	0.75	0.52	1.31	1.40	1.42	1.43	1.41	1.21
サービスの職業	求人数	2,588	289	597	557	651	494	3,790	151	514	523	796	1,806
	求職者数	941	94	194	183	224	246	889	32	109	111	169	468
	求人倍率	2.75	3.07	3.08	3.04	2.91	2.01	4.26	4.72	4.72	4.71	4.71	3.86
保安の職業	求人数	254	22	48	16	49	119	333	8	0	0	8	317
	求職者数	59	4	9	3	10	33	57	1	0	0	1	55
	求人倍率	4.31	5.50	5.33	5.33	4.90	3.61	5.84	8.00	0.00	0.00	8.00	5.76
農林漁業の職業	求人数	106	13	11	38	24	20	93	4	11	17	19	42
	求職者数	82	7	6	21	23	25	44	2	5	8	9	20
	求人倍率	1.29	1.86	1.83	1.81	1.04	0.80	2.11	2.00	2.20	2.13	2.11	2.10
生産工程の職業	求人数	1,453	214	426	405	266	142	526	20	59	79	141	227
	求職者数	715	78	157	166	181	133	163	5	15	20	36	87
	求人倍率	2.03	2.74	2.71	2.44	1.47	1.07	3.23	4.00	3.93	3.95	3.92	2.61
輸送・機械運転の職業	求人数	1,082	52	122	191	395	322	236	3	2	5	25	201
	求職者数	445	17	40	62	144	182	132	1	1	2	10	118
	求人倍率	2.43	3.06	3.05	3.08	2.74	1.77	1.79	3.00	2.00	2.50	2.50	1.70
建設・採掘の職業	求人数	864	110	205	259	132	158	49	0	11	10	7	21
	求職者数	161	16	30	41	27	47	21	0	3	3	2	13
	求人倍率	5.37	6.88	6.83	6.32	4.89	3.36	2.33	0.00	3.67	3.33	3.50	1.62
運搬・清掃等の職業	求人数	683	78	150	166	175	114	1,323	37	128	177	285	696
	求職者数	792	70	135	154	228	205	1,199	30	104	144	232	689
	求人倍率	0.86	1.11	1.11	1.08	0.77	0.56	1.10	1.23	1.23	1.23	1.23	1.01

- (注) 1 求人数・求職者数・求人倍率は、正式にはそれぞれ有効求人数・有効求職者数・有効求人倍率といいます。
 2 求人倍率は、求職者1人あたりの求人数を意味しています。
 3 [職業]の合計欄には、[職業分類不能]を含みます。
 4 求職者数はオンライン登録者を含みます。

常用的フルタイム



常用的パート



求人・求職バランスシート

奈良労働局 北和地域

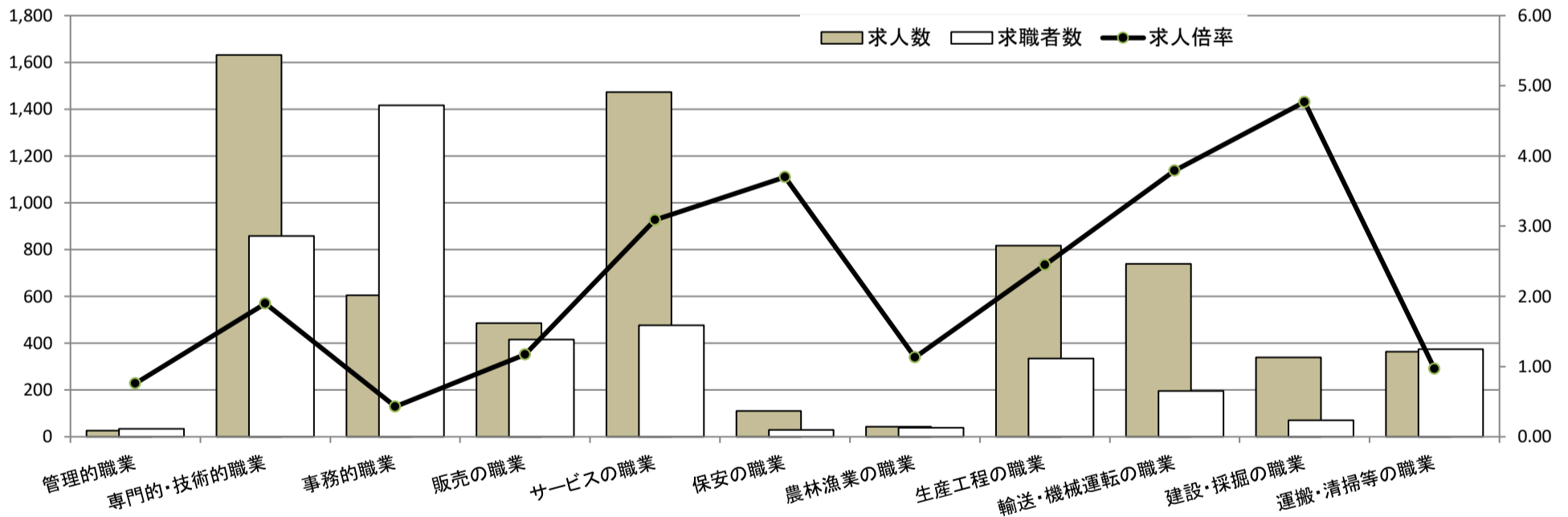
令和3年10月

(単位:人、倍)

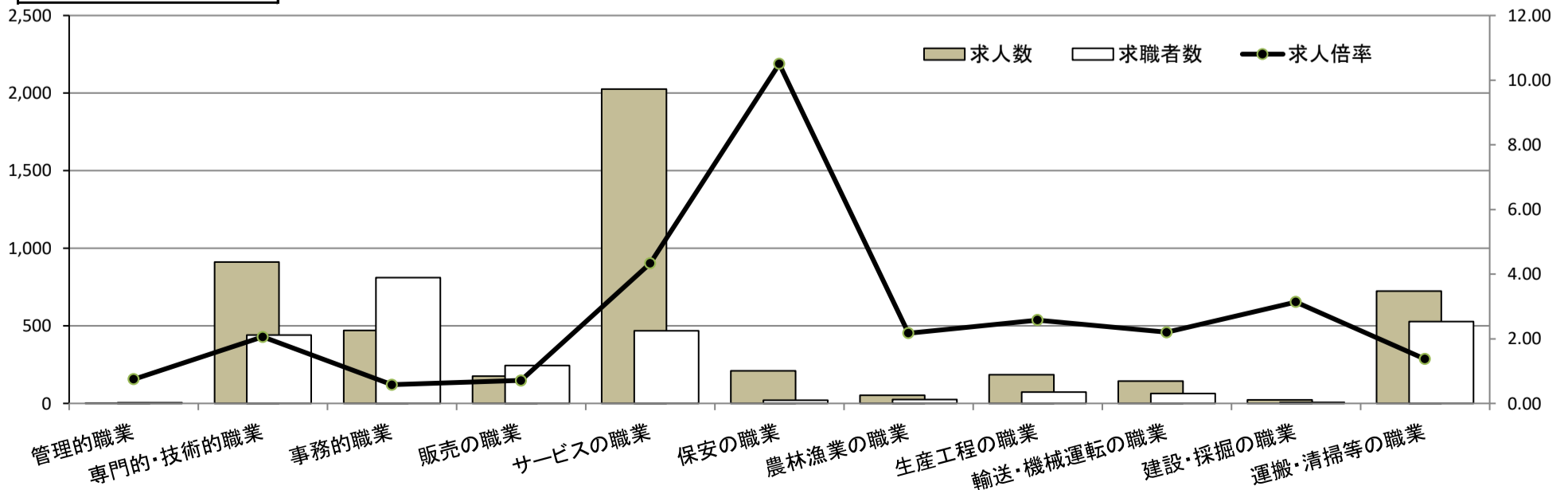
職業別	年齢別	常用的フルタイム						常用的パート					
		計	～24歳	25～34歳	35～44歳	45～54歳	55歳～	計	～24歳	25～34歳	35～44歳	45～54歳	55歳～
合計	求人数	6,633	837	1,795	1,460	1,514	1,027	4,922	161	616	823	1,053	2,269
	求職者数	5,254	550	1,182	1,016	1,256	1,250	3,642	109	417	557	712	1,847
	求人倍率	1.26	1.52	1.52	1.44	1.21	0.82	1.35	1.48	1.48	1.48	1.48	1.23
管理的職業	求人数	26	3	2	1	11	9	3	0	0	0	0	3
	求職者数	34	3	2	1	11	17	4	0	0	0	0	4
	求人倍率	0.76	1.00	1.00	1.00	1.00	0.53	0.75	0.00	0.00	0.00	0.00	0.75
専門的・技術的職業	求人数	1,631	190	514	324	359	244	910	27	174	194	176	339
	求職者数	858	88	239	154	182	195	441	12	79	88	80	182
	求人倍率	1.90	2.16	2.15	2.10	1.97	1.25	2.06	2.25	2.20	2.20	2.20	1.86
事務的職業	求人数	605	73	182	141	135	74	471	8	60	102	128	173
	求職者数	1,417	137	343	296	357	284	811	13	94	160	202	342
	求人倍率	0.43	0.53	0.53	0.48	0.38	0.26	0.58	0.62	0.64	0.64	0.63	0.51
販売の職業	求人数	486	85	155	112	70	64	175	5	18	27	42	83
	求職者数	415	44	81	77	93	120	245	6	23	34	53	129
	求人倍率	1.17	1.93	1.91	1.45	0.75	0.53	0.71	0.83	0.78	0.79	0.79	0.64
サービスの職業	求人数	1,473	171	318	346	375	263	2,026	67	245	259	388	1,067
	求職者数	477	50	93	103	116	115	468	14	51	54	81	268
	求人倍率	3.09	3.42	3.42	3.36	3.23	2.29	4.33	4.79	4.80	4.80	4.79	3.98
保安の職業	求人数	111	11	11	5	17	67	210	0	0	0	0	210
	求職者数	30	2	2	1	4	21	20	0	0	0	0	20
	求人倍率	3.70	5.50	5.50	5.00	4.25	3.19	10.50	0.00	0.00	0.00	0.00	10.50
農林漁業の職業	求人数	43	4	3	16	8	12	52	2	2	11	6	31
	求職者数	38	2	2	11	8	15	24	1	1	5	3	14
	求人倍率	1.13	2.00	1.50	1.45	1.00	0.80	2.17	2.00	2.00	2.20	2.00	2.21
生産工程の職業	求人数	817	114	227	241	155	80	186	10	19	16	52	89
	求職者数	334	36	72	84	84	58	72	3	6	5	16	42
	求人倍率	2.45	3.17	3.15	2.87	1.85	1.38	2.58	3.33	3.17	3.20	3.25	2.12
輸送・機械 運転の職業	求人数	739	19	80	113	295	232	143	3	0	6	17	117
	求職者数	195	4	17	24	72	78	65	1	0	2	6	56
	求人倍率	3.79	4.75	4.71	4.71	4.10	2.97	2.20	3.00	0.00	3.00	2.83	2.09
建設・採掘 の職業	求人数	339	44	94	109	49	43	22	0	5	4	0	13
	求職者数	71	8	17	20	11	15	7	0	1	1	0	5
	求人倍率	4.77	5.50	5.53	5.45	4.45	2.87	3.14	0.00	5.00	4.00	0.00	2.60
運搬・清掃 等の職業	求人数	363	32	80	90	95	66	724	24	55	103	169	373
	求職者数	375	27	67	76	106	99	528	15	35	66	108	304
	求人倍率	0.97	1.19	1.19	1.18	0.90	0.67	1.37	1.60	1.57	1.56	1.56	1.23

- (注) 1 求人数・求職者数・求人倍率は、正式にはそれぞれ有効求人数・有効求職者数・有効求人倍率といいます。
 2 求人倍率は、求職者1人あたりの求人数を意味しています。
 3 [職業]の合計欄には、[職業分類不能]を含みます。
 4 求職者数はオンライン登録者を含みます。

常用的フルタイム



常用的パート



求人・求職バランスシート

奈良労働局 中南和地域

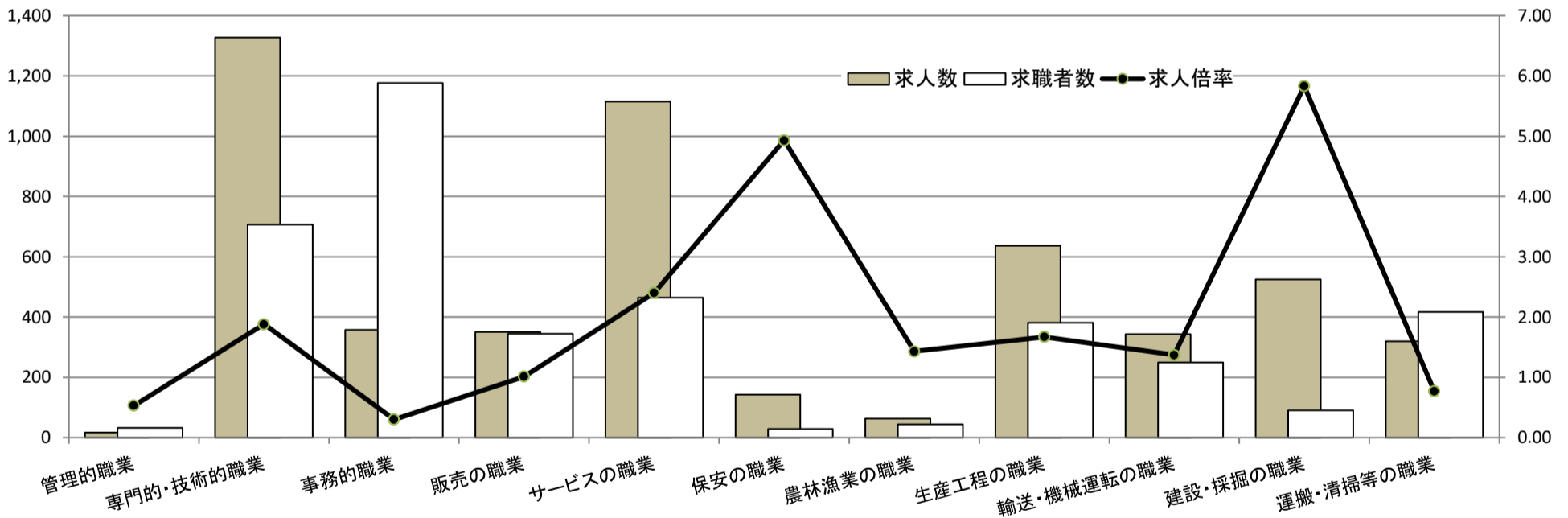
令和3年10月

(単位:人、倍)

職業別	年齢別	常用的フルタイム						常用的パート					
		計	～24歳	25～34歳	35～44歳	45～54歳	55歳～	計	～24歳	25～34歳	35～44歳	45～54歳	55歳～
合計	求人数	5,197	781	1,522	1,059	1,080	755	4,498	175	635	770	1,014	1,904
	求職者数	5,281	633	1,243	926	1,199	1,280	3,765	133	483	586	772	1,791
	求人倍率	0.98	1.23	1.22	1.14	0.90	0.59	1.19	1.32	1.31	1.31	1.31	1.06
管理的職業	求人数	17	1	4	2	5	5	0	0	0	0	0	0
	求職者数	32	1	5	3	9	14	3	0	0	0	0	3
	求人倍率	0.53	1.00	0.80	0.67	0.56	0.36	0.00	0.00	0.00	0.00	0.00	0.00
専門的・技術的職業	求人数	1,327	147	474	272	234	200	761	14	120	182	134	311
	求職者数	707	64	210	130	126	177	398	7	58	88	65	180
	求人倍率	1.88	2.30	2.26	2.09	1.86	1.13	1.91	2.00	2.07	2.07	2.06	1.73
事務的職業	求人数	358	59	127	74	64	34	368	10	57	93	103	105
	求職者数	1,176	142	308	205	286	235	732	18	101	165	186	262
	求人倍率	0.30	0.42	0.41	0.36	0.22	0.14	0.50	0.56	0.56	0.56	0.55	0.40
販売の職業	求人数	350	65	115	71	59	40	382	9	50	45	83	195
	求職者数	345	46	81	57	80	81	181	4	22	20	37	98
	求人倍率	1.01	1.41	1.42	1.25	0.74	0.49	2.11	2.25	2.27	2.25	2.24	1.99
サービスの職業	求人数	1,115	120	275	218	277	225	1,764	83	267	263	405	746
	求職者数	464	44	101	80	108	131	421	18	58	57	88	200
	求人倍率	2.40	2.73	2.72	2.73	2.56	1.72	4.19	4.61	4.60	4.61	4.60	3.73
保安の職業	求人数	143	11	40	11	33	48	123	5	0	0	4	114
	求職者数	29	2	7	2	6	12	37	1	0	0	1	35
	求人倍率	4.93	5.50	5.71	5.50	5.50	4.00	3.32	5.00	0.00	0.00	4.00	3.26
農林漁業の職業	求人数	63	10	8	21	16	8	41	2	8	6	13	12
	求職者数	44	5	4	10	15	10	20	1	4	3	6	6
	求人倍率	1.43	2.00	2.00	2.10	1.07	0.80	2.05	2.00	2.00	2.00	2.17	2.00
生産工程の職業	求人数	636	99	197	169	110	61	340	9	40	66	89	136
	求職者数	381	42	85	82	97	75	91	2	9	15	20	45
	求人倍率	1.67	2.36	2.32	2.06	1.13	0.81	3.74	4.50	4.44	4.40	4.45	3.02
輸送・機械 運転の職業	求人数	343	23	41	68	117	94	93	0	2	0	9	82
	求職者数	250	13	23	38	72	104	67	0	1	0	4	62
	求人倍率	1.37	1.77	1.78	1.79	1.63	0.90	1.39	0.00	2.00	0.00	2.25	1.32
建設・採掘 の職業	求人数	525	65	106	150	83	121	27	0	6	6	6	9
	求職者数	90	8	13	21	16	32	14	0	2	2	2	8
	求人倍率	5.83	8.13	8.15	7.14	5.19	3.78	1.93	0.00	3.00	3.00	3.00	1.13
運搬・清掃 等の職業	求人数	320	45	71	76	79	49	599	15	66	75	119	324
	求職者数	417	43	68	78	122	106	671	15	69	78	124	385
	求人倍率	0.77	1.05	1.04	0.97	0.65	0.46	0.89	1.00	0.96	0.96	0.96	0.84

- (注) 1 求人数・求職者数・求人倍率は、正式にはそれぞれ有効求人数・有効求職者数・有効求人倍率といいます。
 2 求人倍率は、求職者1人あたりの求人数を意味しています。
 3 [職業]の合計欄には、[職業分類不能]を含みます。
 4 求職者数はオンライン登録者を含みます。

常用的フルタイム



常用的パート

