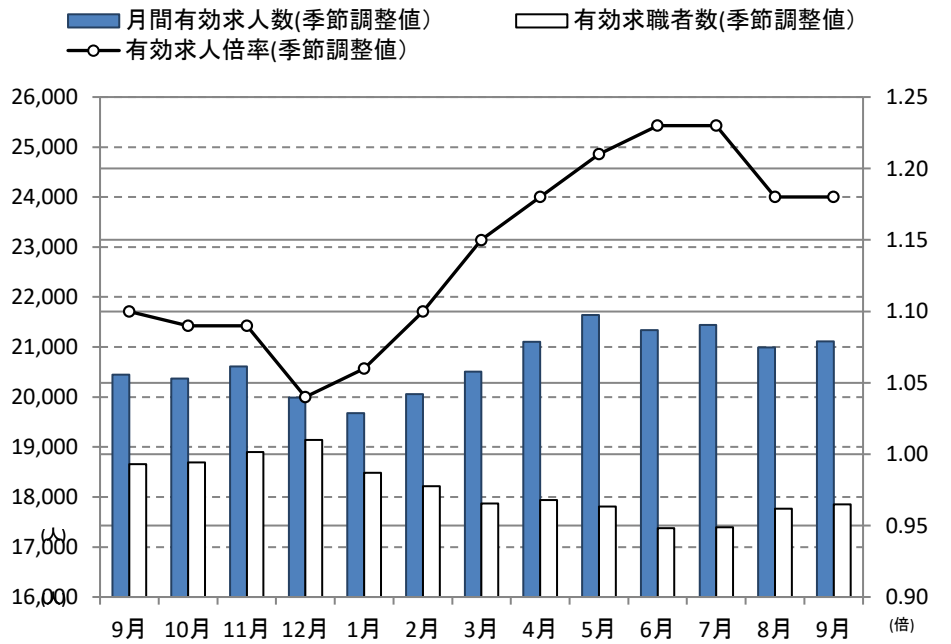


# 奈良県の労働市場の動き（令和3年9月分）

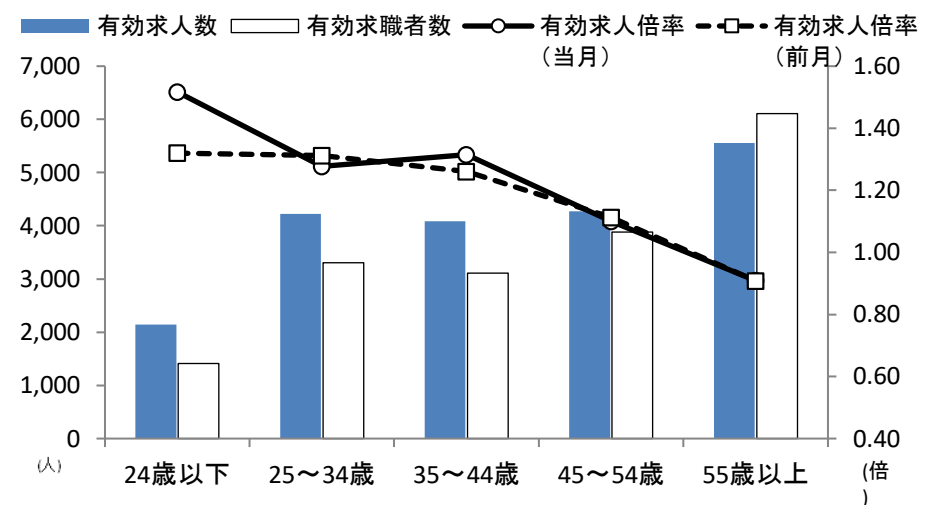
月間有効求人・有効求職・有効求人倍率の動き（パートを含む）



- 有効求人倍率（季節調整値）は1.18倍で、前月と同じ水準となりました。
- 全国は1.16倍で、奈良県は0.02ポイント上回りました。
- 近畿ブロックは1.06倍で、奈良県は0.12ポイント上回りました。
- 有効求人数（季節調整値）は21,111人で、前月より0.6%の増加となり2ヶ月ぶりの増加となりました。
- 有効求職者数（季節調整値）は17,857人で、前月より0.5%の増加となり3ヶ月連続の増加となりました。
- 新規求人倍率（季節調整値）は2.04倍で、前月を0.28ポイント上回りました。
- 新規求人数（季節調整値）は7,953人で、前月より11.0%の増加となりました。

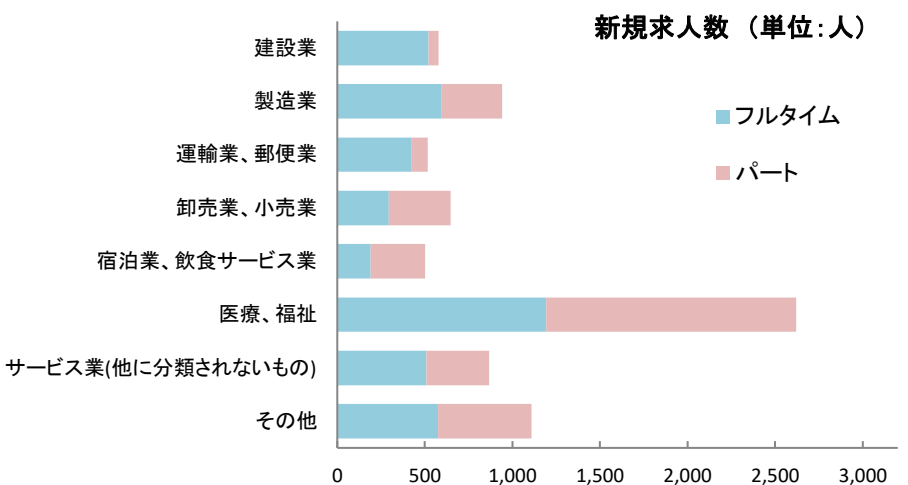
主要産業の新規求人状況を前年同月比で見ると、「運輸業、郵便業」を除く各業種で増加しました。

今月の年齢階層別有効求人・有効求職状況（常用・パートを含む）

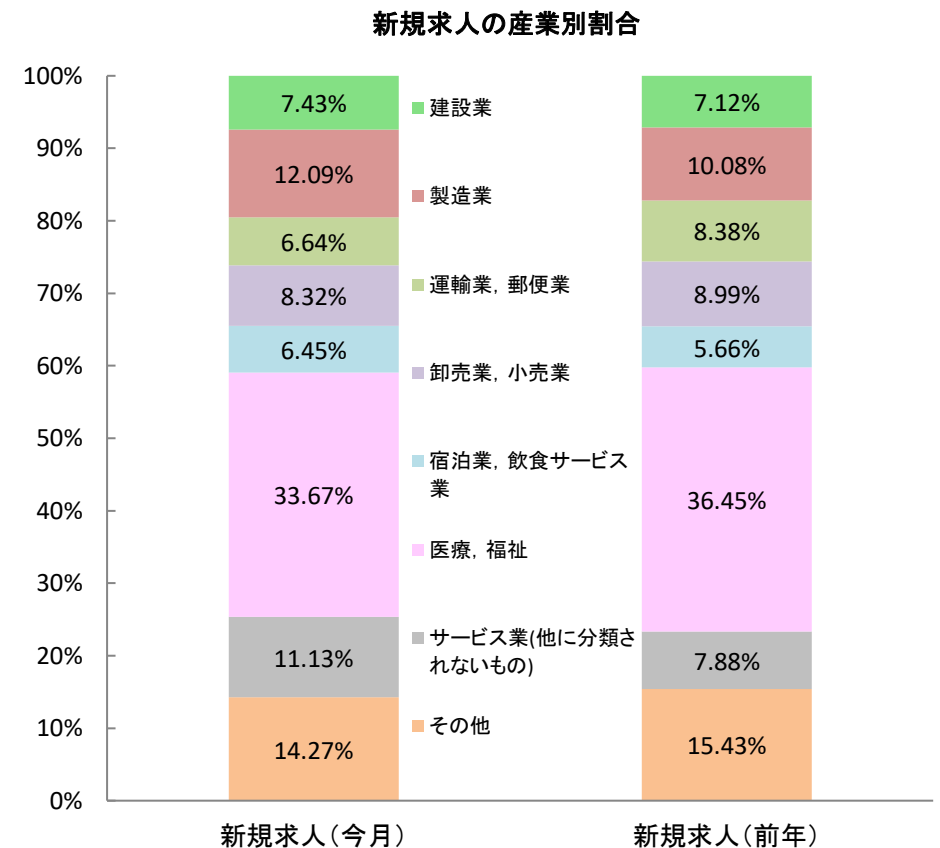


建設業(前年同月比14.0%増)、  
製造業(同31.2%増)、  
運輸業、郵便業(同13.3%減)、  
卸売業、小売業(同1.1%増)、  
宿泊業、飲食サービス業(同24.6%増)、  
医療、福祉(同1.0%増)、  
サービス業(他に分類されないもの)(同54.4%増)

- 新規求人数（原数値）7,781人のうちパート求人は3,480人でした。パート求人の比率は44.7%でした。



- 新規求職者数（季節調整値）は、3,901人で前月より4.3%の減少となりました。



- 雇用保険受給資格決定件数は1,054件でした。

前年同月比で2.9%の減少となりました。

※雇用保険受給資格決定件数は速報値であり、修正があり得ます。

- 雇用保険受給者実人員は4,608人でした。

前年同月比で10.7%の減少となりました。

(注)・求人倍率等(季節調整値)については、季節調整替えが行われ、令和2年12月以前の数値は改訂されております。季節調整法センサ局法Ⅱ(X-12-ARIMA)により改訂。

・求人倍率や求人数には、県内のハローワークが受理した求人数を用いた「受理地別」、実際の就業地が県内である求人数を用いた「就業地別」があり、本資料においては「受理地別」を用いています。

・ハローワークインターネットサービスの機能拡充に伴い、令和3年9月以降の数値には、ハローワークに来所せず、オンライン上で求職登録した求職者数が含まれています。