

求人・求職バランスシート

奈良労働局

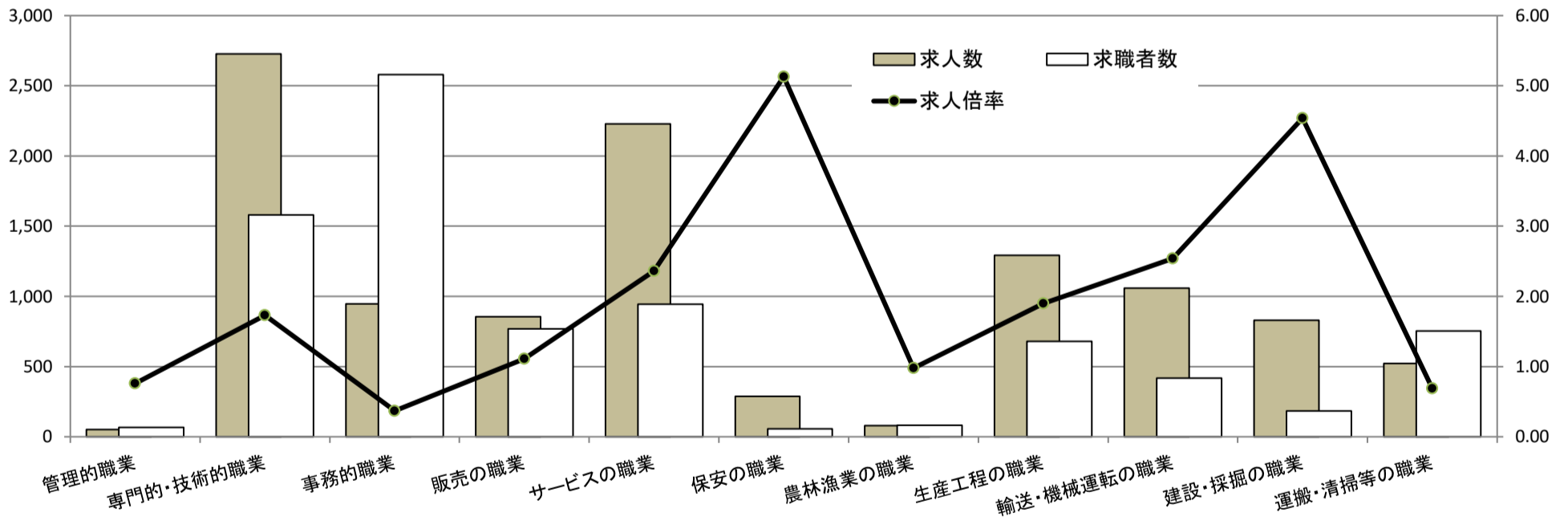
令和3年7月

(単位:人、倍)

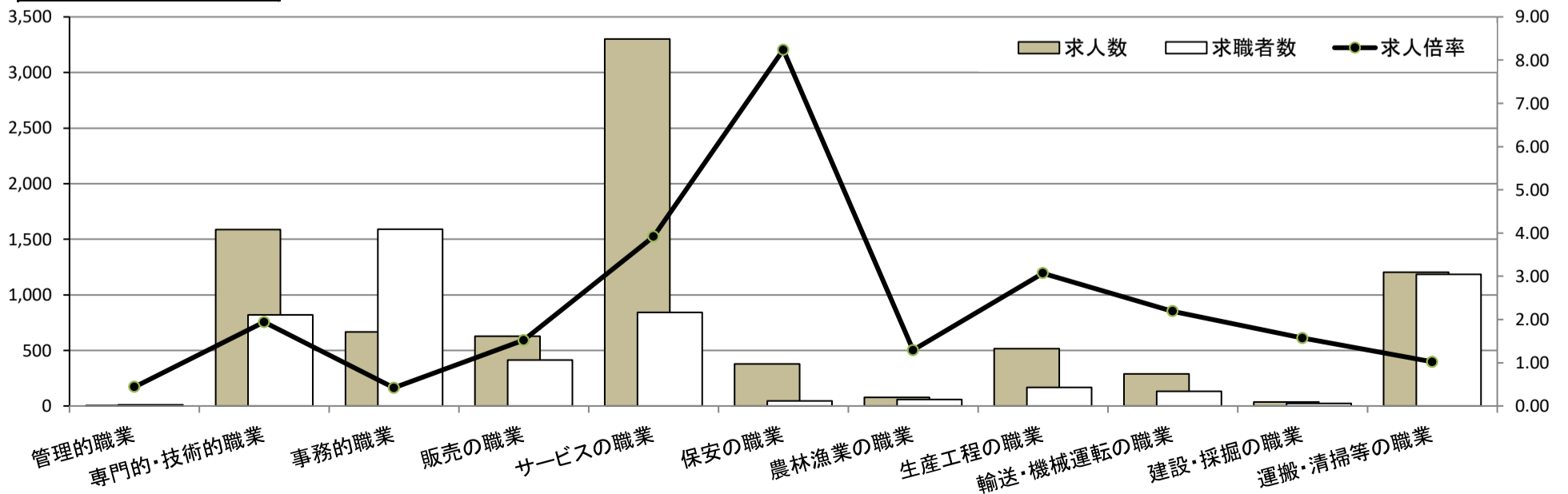
職業別	年齢別	常用的フルタイム						常用的パート					
		計	～24歳	25～34歳	35～44歳	45～54歳	55歳～	計	～24歳	25～34歳	35～44歳	45～54歳	55歳～
合計	求人数	10,880	1,474	3,148	2,326	2,288	1,644	8,683	287	1,178	1,482	1,898	3,838
	求職者数	10,350	1,139	2,438	1,921	2,348	2,504	7,195	217	890	1,120	1,436	3,532
	求人倍率	1.05	1.29	1.29	1.21	0.97	0.66	1.21	1.32	1.32	1.32	1.32	1.09
管理的職業	求人数	51	8	7	5	20	11	4	0	0	0	0	4
	求職者数	67	6	5	4	22	30	9	0	0	0	0	9
	求人倍率	0.76	1.33	1.40	1.25	0.91	0.37	0.44	0.00	0.00	0.00	0.00	0.44
専門的・技術的職業	求人数	2,727	322	935	541	529	400	1,586	19	259	357	307	644
	求職者数	1,580	157	457	278	302	386	819	9	123	170	146	371
	求人倍率	1.73	2.05	2.05	1.95	1.75	1.04	1.94	2.11	2.11	2.10	2.10	1.74
事務的職業	求人数	948	132	303	212	186	115	666	15	98	156	174	223
	求職者数	2,580	283	653	507	602	535	1,589	32	211	335	373	638
	求人倍率	0.37	0.47	0.46	0.42	0.31	0.21	0.42	0.47	0.46	0.47	0.47	0.35
販売の職業	求人数	855	159	269	203	122	102	629	18	95	89	167	260
	求職者数	769	90	153	152	168	206	413	11	57	53	100	192
	求人倍率	1.11	1.77	1.76	1.34	0.73	0.50	1.52	1.64	1.67	1.68	1.67	1.35
サービスの職業	求人数	2,229	249	581	471	521	407	3,300	110	459	455	731	1,545
	求職者数	945	95	222	181	211	236	841	26	108	107	172	428
	求人倍率	2.36	2.62	2.62	2.60	2.47	1.72	3.92	4.23	4.25	4.25	4.25	3.61
保安の職業	求人数	287	13	26	39	71	138	379	0	0	0	32	347
	求職者数	56	2	4	6	13	31	46	0	0	0	3	43
	求人倍率	5.13	6.50	6.50	6.50	5.46	4.45	8.24	0.00	0.00	0.00	10.67	8.07
農林漁業の職業	求人数	80	14	16	26	12	12	76	5	4	8	16	43
	求職者数	82	11	13	22	16	20	59	3	3	5	12	36
	求人倍率	0.98	1.27	1.23	1.18	0.75	0.60	1.29	1.67	1.33	1.60	1.33	1.19
生産工程の職業	求人数	1,292	180	351	413	219	129	516	22	55	65	133	241
	求職者数	681	68	133	177	164	139	168	6	15	18	37	92
	求人倍率	1.90	2.65	2.64	2.33	1.34	0.93	3.07	3.67	3.67	3.61	3.59	2.62
輸送・機械 運転の職業	求人数	1,059	41	115	176	382	345	287	3	11	16	16	241
	求職者数	417	13	36	55	135	178	131	1	4	6	6	114
	求人倍率	2.54	3.15	3.19	3.20	2.83	1.94	2.19	3.00	2.75	2.67	2.67	2.11
建設・採掘 の職業	求人数	830	125	216	202	169	118	36	2	2	2	2	28
	求職者数	183	22	38	38	41	44	23	1	1	1	1	19
	求人倍率	4.54	5.68	5.68	5.32	4.12	2.68	1.57	2.00	2.00	2.00	2.00	1.47
運搬・清掃 等の職業	求人数	522	43	124	118	133	104	1,204	33	118	169	274	610
	求職者数	753	48	137	133	208	227	1,185	29	104	149	242	661
	求人倍率	0.69	0.90	0.91	0.89	0.64	0.46	1.02	1.14	1.13	1.13	1.13	0.92

- (注) 1 求人数・求職者数・求人倍率は、正式にはそれぞれ有効求人数・有効求職者数・有効求人倍率といいます。
 2 求人倍率は、求職者1人あたりの求人数を意味しています。
 3 [職業]の合計欄には、[職業分類不能]を含みます。

常用的フルタイム



常用的パート



求人・求職バランスシート

奈良労働局 北和地域

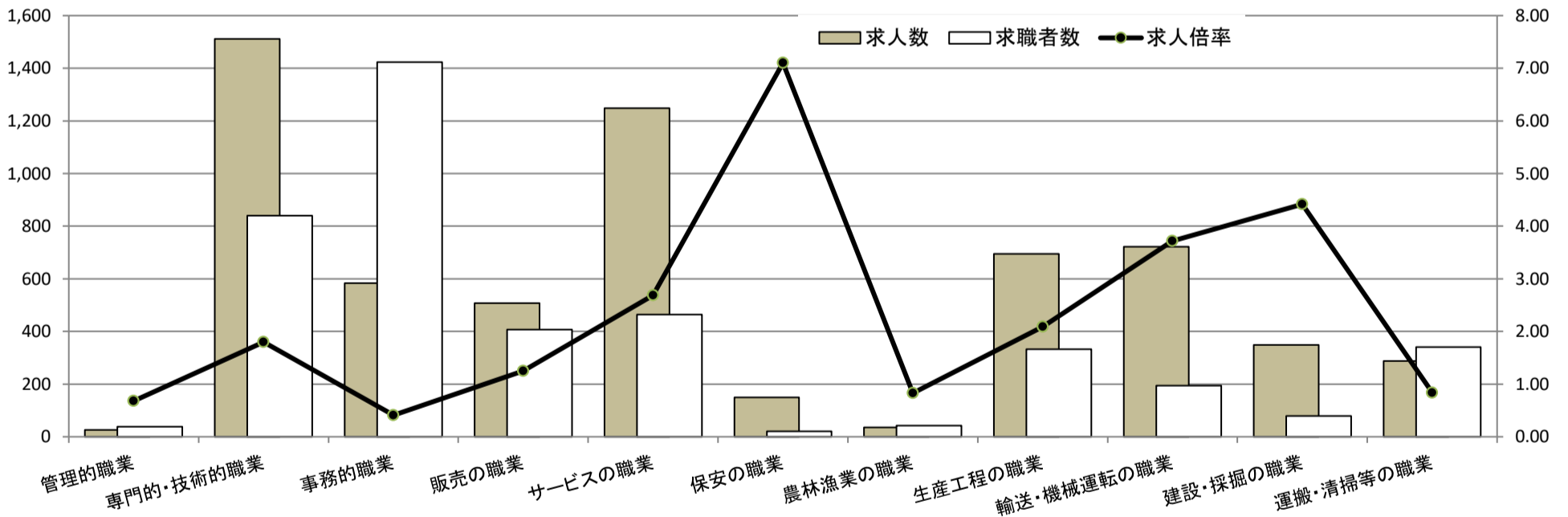
令和3年7月

(単位:人、倍)

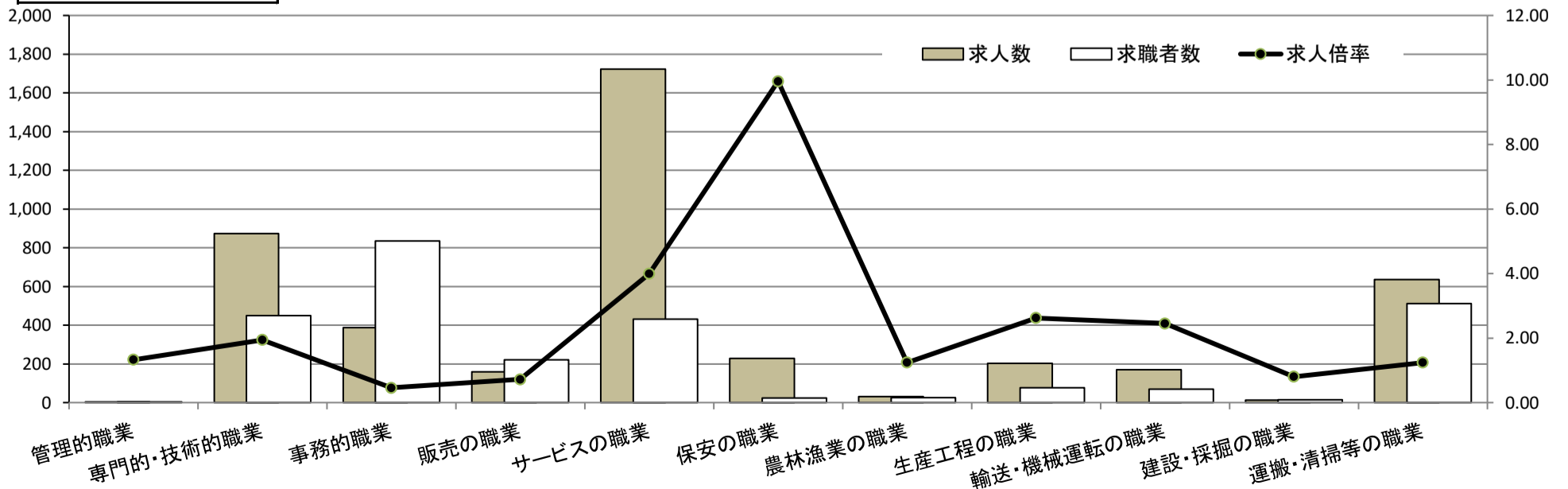
職業別	年齢別	常用的フルタイム						常用的パート					
		計	～24歳	25～34歳	35～44歳	45～54歳	55歳～	計	～24歳	25～34歳	35～44歳	45～54歳	55歳～
合計	求人数	6,115	767	1,689	1,347	1,363	949	4,424	124	562	724	989	2,025
	求職者数	5,172	535	1,180	998	1,218	1,241	3,500	90	408	525	719	1,758
	求人倍率	1.18	1.43	1.43	1.35	1.12	0.76	1.26	1.38	1.38	1.38	1.38	1.15
管理的職業	求人数	26	5	1	1	13	6	4	0	0	0	0	4
	求職者数	38	4	1	1	13	19	3	0	0	0	0	3
	求人倍率	0.68	1.25	1.00	1.00	1.00	0.32	1.33	0.00	0.00	0.00	0.00	1.33
専門的・技術的職業	求人数	1,512	182	471	311	327	221	873	10	157	192	169	345
	求職者数	840	88	228	155	175	194	449	5	75	92	81	196
	求人倍率	1.80	2.07	2.07	2.01	1.87	1.14	1.94	2.00	2.09	2.09	2.09	1.76
事務的職業	求人数	583	73	168	132	125	85	387	8	45	88	105	141
	求職者数	1,423	145	334	292	337	315	835	15	88	172	205	355
	求人倍率	0.41	0.50	0.50	0.45	0.37	0.27	0.46	0.53	0.51	0.51	0.51	0.40
販売の職業	求人数	508	97	147	127	78	59	159	6	26	23	40	64
	求職者数	407	45	69	88	97	108	221	7	32	28	49	105
	求人倍率	1.25	2.16	2.13	1.44	0.80	0.55	0.72	0.86	0.81	0.82	0.82	0.61
サービスの職業	求人数	1,248	133	323	277	310	205	1,723	34	234	191	417	847
	求職者数	464	45	110	94	112	103	432	8	55	45	98	226
	求人倍率	2.69	2.96	2.94	2.95	2.77	1.99	3.99	4.25	4.25	4.24	4.26	3.75
保安の職業	求人数	149	10	9	28	29	73	229	0	0	0	13	216
	求職者数	21	1	1	3	4	12	23	0	0	0	1	22
	求人倍率	7.10	10.00	9.00	9.33	7.25	6.08	9.96	0.00	0.00	0.00	13.00	9.82
農林漁業の職業	求人数	35	6	7	10	6	6	31	3	3	3	3	19
	求職者数	42	6	7	10	8	11	25	2	2	2	3	16
	求人倍率	0.83	1.00	1.00	1.00	0.75	0.55	1.24	1.50	1.50	1.50	1.00	1.19
生産工程の職業	求人数	695	101	167	230	128	69	202	9	18	21	54	100
	求職者数	333	35	58	89	85	66	77	3	6	7	18	43
	求人倍率	2.09	2.89	2.88	2.58	1.51	1.05	2.62	3.00	3.00	3.00	3.00	2.33
輸送・機械 運転の職業	求人数	722	23	75	99	265	260	169	3	11	9	14	132
	求職者数	194	5	16	21	64	88	69	1	4	3	5	56
	求人倍率	3.72	4.60	4.69	4.71	4.14	2.95	2.45	3.00	2.75	3.00	2.80	2.36
建設・採掘 の職業	求人数	349	11	133	72	81	52	12	1	1	0	1	9
	求職者数	79	2	24	13	19	21	15	1	1	0	1	12
	求人倍率	4.42	5.50	5.54	5.54	4.26	2.48	0.80	1.00	1.00	0.00	1.00	0.75
運搬・清掃 等の職業	求人数	288	17	61	65	79	66	635	21	57	91	145	321
	求職者数	341	17	60	63	96	105	512	15	40	64	102	291
	求人倍率	0.84	1.00	1.02	1.03	0.82	0.63	1.24	1.40	1.43	1.42	1.42	1.10

- (注) 1 求人数・求職者数・求人倍率は、正式にはそれぞれ有効求人数・有効求職者数・有効求人倍率といいます。
 2 求人倍率は、求職者1人あたりの求人数を意味しています。
 3 [職業]の合計欄には、[職業分類不能]を含みます。

常用的フルタイム



常用的パート



求人・求職バランスシート

奈良労働局 中南和地域

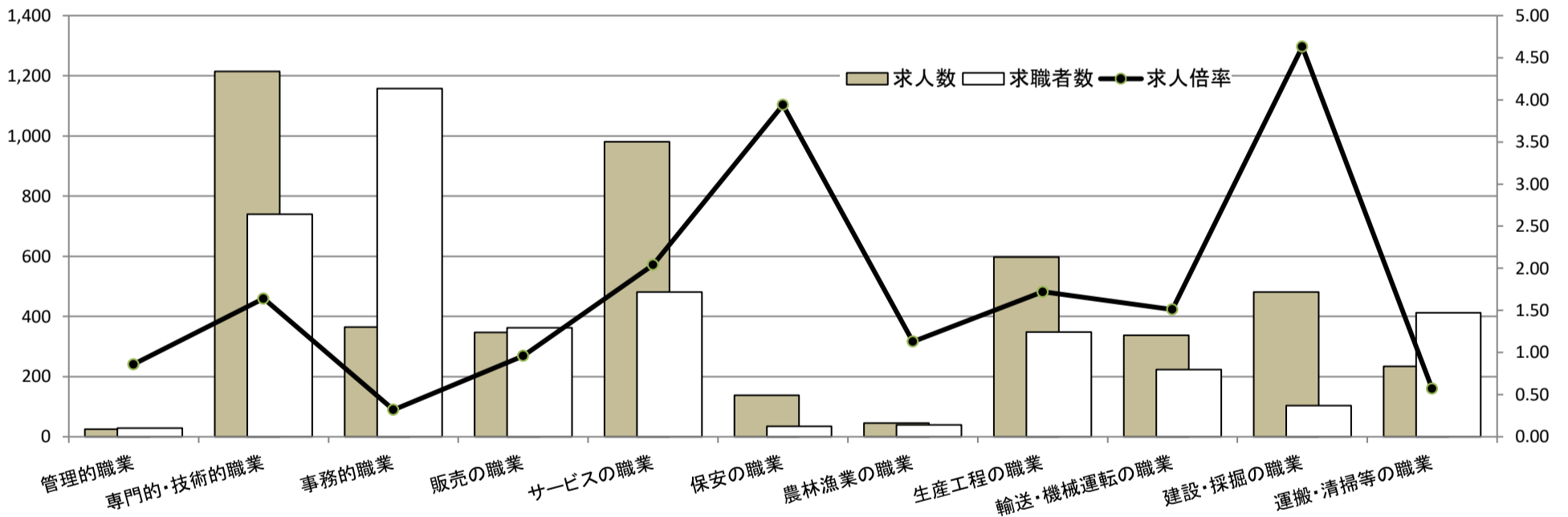
令和3年7月

(単位:人、倍)

職業別	年齢別	常用的フルタイム						常用的パート					
		計	～24歳	25～34歳	35～44歳	45～54歳	55歳～	計	～24歳	25～34歳	35～44歳	45～54歳	55歳～
合計	求人数	4,765	697	1,447	989	937	695	4,259	161	612	756	911	1,819
	求職者数	5,178	604	1,258	923	1,130	1,263	3,695	127	482	595	717	1,774
	求人倍率	0.92	1.15	1.15	1.07	0.83	0.55	1.15	1.27	1.27	1.27	1.27	1.03
管理的職業	求人数	25	3	6	4	8	4	0	0	0	0	0	0
	求職者数	29	2	4	3	9	11	6	0	0	0	0	6
	求人倍率	0.86	1.50	1.50	1.33	0.89	0.36	0.00	0.00	0.00	0.00	0.00	0.00
専門的・技術的職業	求人数	1,215	139	461	230	205	180	713	8	102	165	138	300
	求職者数	740	69	229	123	127	192	370	4	48	78	65	175
	求人倍率	1.64	2.01	2.01	1.87	1.61	0.94	1.93	2.00	2.13	2.12	2.12	1.71
事務的職業	求人数	365	58	133	80	62	32	279	7	51	67	70	84
	求職者数	1,157	138	319	215	265	220	754	17	123	163	168	283
	求人倍率	0.32	0.42	0.42	0.37	0.23	0.15	0.37	0.41	0.41	0.41	0.42	0.30
販売の職業	求人数	347	63	117	78	46	43	470	11	66	66	134	193
	求職者数	362	45	84	64	71	98	192	4	25	25	51	87
	求人倍率	0.96	1.40	1.39	1.22	0.65	0.44	2.45	2.75	2.64	2.64	2.63	2.22
サービスの職業	求人数	981	115	258	196	216	196	1,577	76	224	263	314	700
	求職者数	481	50	112	87	99	133	409	18	53	62	74	202
	求人倍率	2.04	2.30	2.30	2.25	2.18	1.47	3.86	4.22	4.23	4.24	4.24	3.47
保安の職業	求人数	138	4	14	14	39	67	150	0	0	0	16	134
	求職者数	35	1	3	3	9	19	23	0	0	0	2	21
	求人倍率	3.94	4.00	4.67	4.67	4.33	3.53	6.52	0.00	0.00	0.00	8.00	6.38
農林漁業の職業	求人数	45	7	9	17	6	6	45	2	2	4	13	24
	求職者数	40	5	6	12	8	9	34	1	1	3	9	20
	求人倍率	1.13	1.40	1.50	1.42	0.75	0.67	1.32	2.00	2.00	1.33	1.44	1.20
生産工程の職業	求人数	597	80	181	184	92	60	314	12	37	45	77	143
	求職者数	348	33	75	88	79	73	91	3	9	11	19	49
	求人倍率	1.72	2.42	2.41	2.09	1.16	0.82	3.45	4.00	4.11	4.09	4.05	2.92
輸送・機械運転の職業	求人数	337	15	39	67	120	96	118	0	0	8	3	107
	求職者数	223	8	20	34	71	90	62	0	0	3	1	58
	求人倍率	1.51	1.88	1.95	1.97	1.69	1.07	1.90	0.00	0.00	2.67	3.00	1.84
建設・採掘の職業	求人数	481	116	81	130	88	66	24	0	0	6	0	18
	求職者数	104	20	14	25	22	23	8	0	0	1	0	7
	求人倍率	4.63	5.80	5.79	5.20	4.00	2.87	3.00	0.00	0.00	6.00	0.00	2.57
運搬・清掃等の職業	求人数	234	25	61	54	54	40	569	13	58	77	128	293
	求職者数	412	31	77	70	112	122	673	14	64	85	140	370
	求人倍率	0.57	0.81	0.79	0.77	0.48	0.33	0.85	0.93	0.91	0.91	0.91	0.79

- (注) 1 求人数・求職者数・求人倍率は、正式にはそれぞれ有効求人数・有効求職者数・有効求人倍率といいます。
 2 求人倍率は、求職者1人あたりの求人数を意味しています。
 3 [職業]の合計欄には、[職業分類不能]を含みます。

常用的フルタイム



常用的パート

