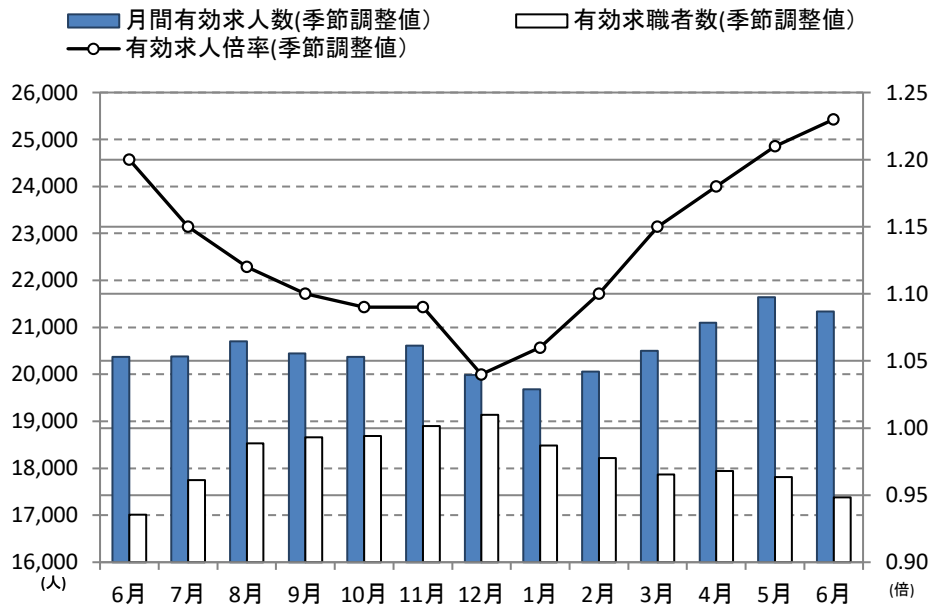


奈良県の労働市場の動き（令和3年6月分）

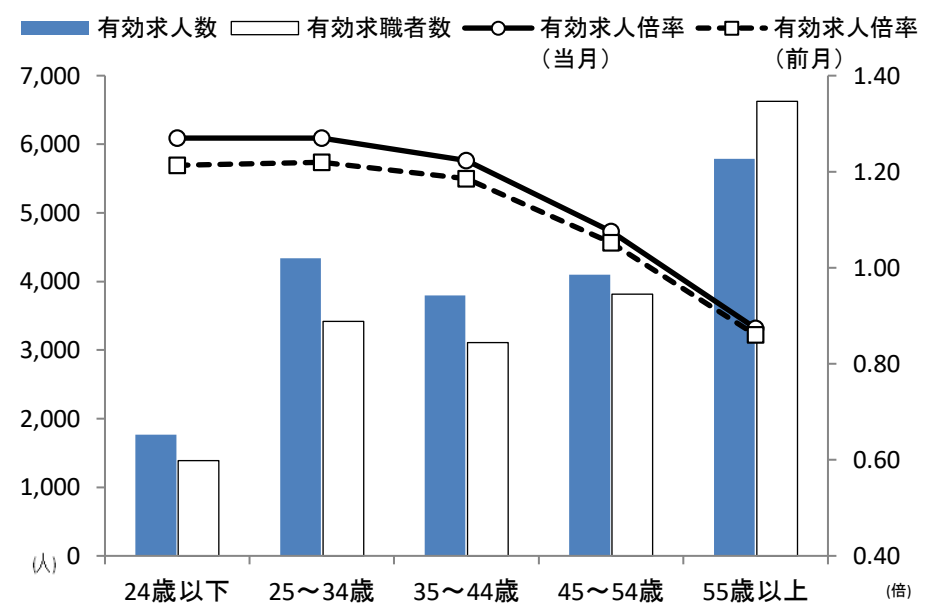
- 有効求人倍率（季節調整値）は1.23倍で、前月を0.02ポイント上回りました。
- 全国は1.13倍で、奈良県は0.10ポイント上回りました。
- 近畿ブロックは1.10倍で、奈良県は0.13ポイント上回りました。
- 有効求人数（季節調整値）は21,339人で、前月より1.4%の減少となり5ヶ月ぶりの減少となりました。
- 有効求職者数（季節調整値）は17,377人で、前月より2.5%の減少となり2ヶ月連続の減少となりました。

月間有効求人・有効求職・有効求人倍率の動き（パートを含む）



- 新規求人倍率（季節調整値）は2.02倍で、前月と同水準となりました。
- 新規求人数（季節調整値）は7,814人で、前月より4.6%の増加となりました。

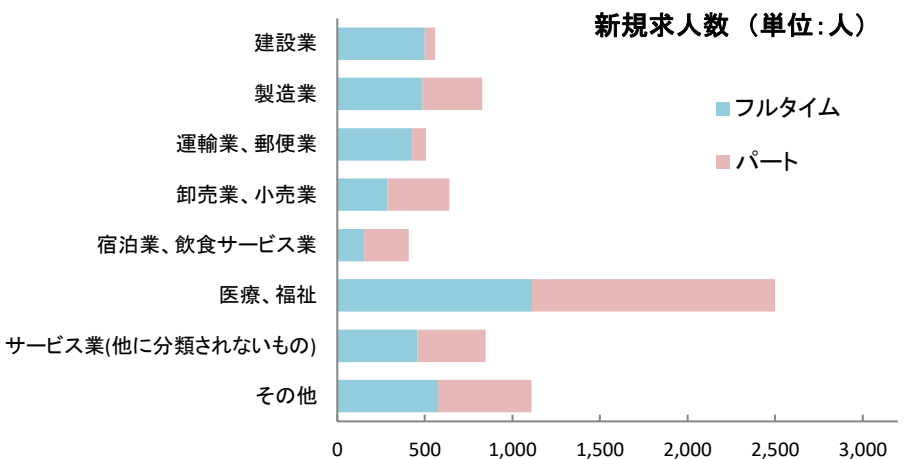
今月の年齢階層別有効求人・有効求職状況（常用・パートを含む）



主要産業の新規求人状況を前年同月比で見ると、「医療、福祉」の業種で減少しました。

建設業(前年同月比11.4%増)、
 製造業(同18.8%増)、
 運輸業、郵便業(同16.6%増)、
 卸売業、小売業(同9.8%増)、
 宿泊業、飲食サービス業(同6.5%増)、
 医療、福祉(同7.2%減)、
 サービス業(他に分類されないもの)(同20.0%増)

- 新規求人数（原数値）7,394人のうちパート求人は3,396人でした。パート求人の比率は45.9%でした。

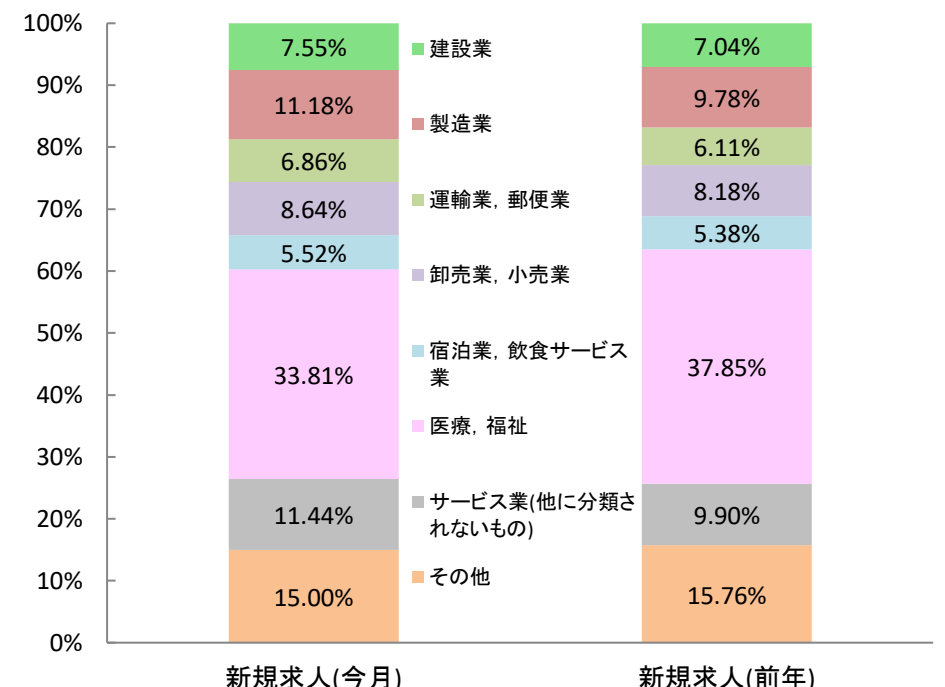


- 新規求職者（季節調整値）は、3,869人で前月より4.5%の増加となりました。

- 雇用保険受給資格決定件数は1,268件でした。
 前年同月比で16.2%の減少となりました。
 ※雇用保険受給資格決定件数は速報値であり、修正があり得ます。

- 雇用保険受給者実人員は4,485人でした。
 前年同月比で0.3%の減少となりました。

新規求人の産業別割合



(注) 求人倍率等(季節調整値)については、季節調整替えが行われ、令和2年12月以前の数値は改訂されております。季節調整法センサス局法Ⅱ(X-12-ARIMA)により改訂。