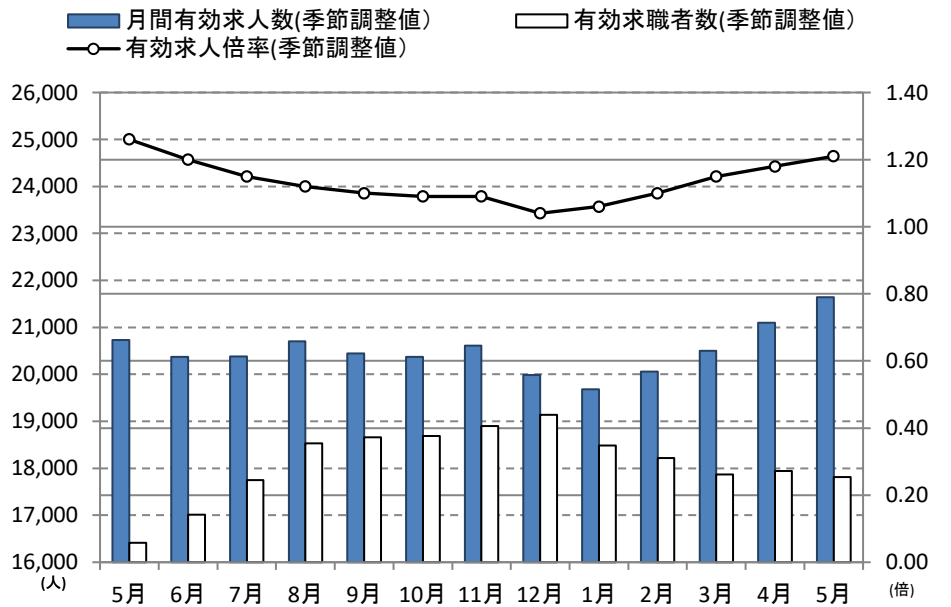


奈良県の労働市場の動き（令和3年5月分）

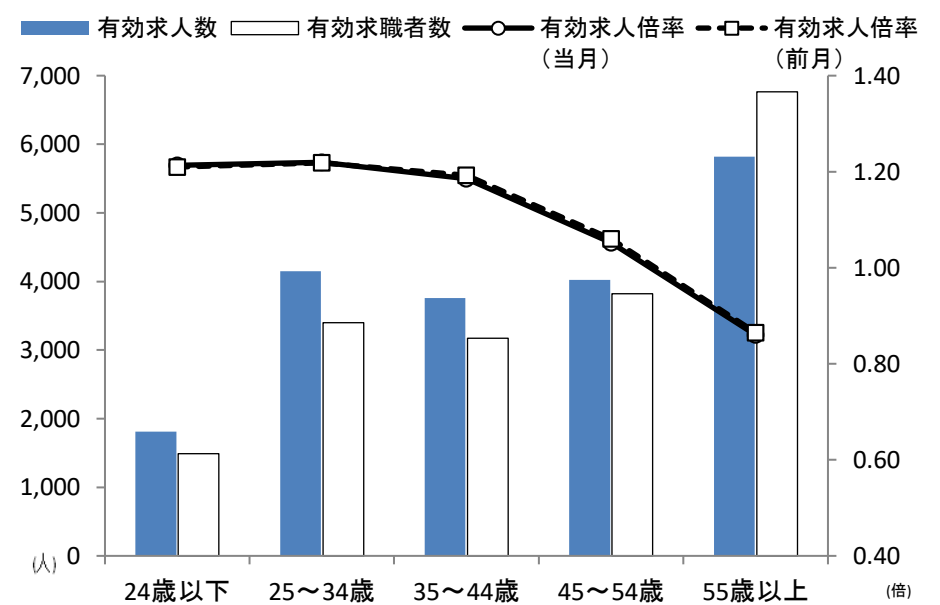
- 有効求人倍率（季節調整値）は1.21倍で、前月を0.03ポイント上回りました。
- 全国は1.09倍で、奈良県は0.12ポイント上回りました。
- 近畿ブロックは1.05倍で、奈良県は0.16ポイント上回りました。
- 有効求人数（季節調整値）は21,642人で、前月より2.6%の増加となり4ヶ月連続の増加となりました。
- 有効求職者数（季節調整値）は17,814人で、前月より0.7%の減少となり2ヶ月ぶりの減少となりました。

月間有効求人・有効求職・有効求人倍率の動き（パートを含む）



- 新規求人倍率（季節調整値）は2.02倍で、前月を0.09ポイント下回りました。
- 新規求人数（季節調整値）は7,472人で、前月より6.9%の減少となりました。

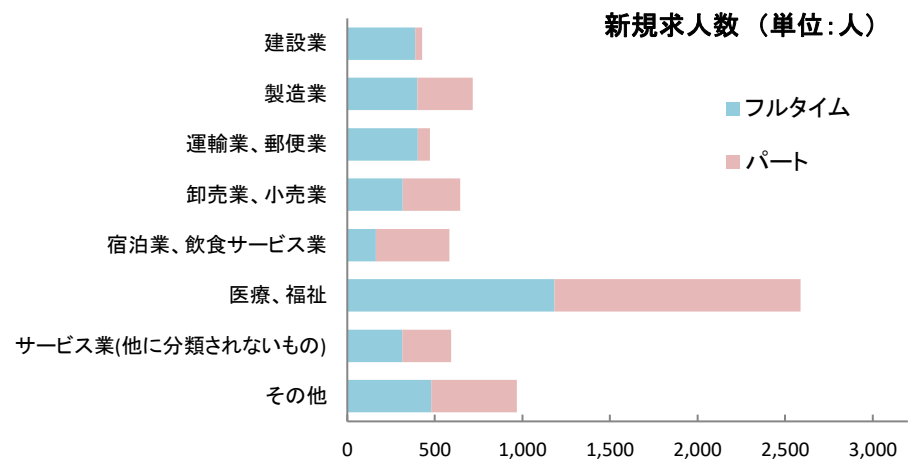
今月の年齢階層別有効求人・有効求職状況（常用・パートを含む）



主要産業の新規求人状況を前年同月比で見ると、「建設業」、「運輸業、郵便業」、「宿泊業、飲食サービス業」、「医療、福祉」の業種で減少しました。

建設業(前年同月比2.7%減)、
製造業(同16.2%増)、
運輸業、郵便業(同3.9%減)、
卸売業、小売業(同2.2%増)、
宿泊業、飲食サービス業(同8.3%減)、
医療、福祉(同1.3%減)、
サービス業(他に分類されないもの)(同4.6%増)

- 新規求人数（原数値）6,992人のうちパート求人は3,342人でした。パート求人の比率は47.8%でした。



- 新規求職者（季節調整値）は、3,704人で前月より2.6%の減少となりました。

- 雇用保険受給資格決定件数は1,388件でした。
前年同月比で9.0%の減少となりました。
※雇用保険受給資格決定件数は速報値であり、修正があり得ます。

- 雇用保険受給者実人員は4,079人でした。
前年同月比で6.7%の増加となりました。

(注) 求人倍率等(季節調整値)については、季節調整替えが行われ、令和2年12月以前の数値は改訂されております。季節調整法センサス局法Ⅱ(X-12-ARIMA)により改訂。

新規求人の産業別割合

