

求人・求職バランスシート

奈良労働局

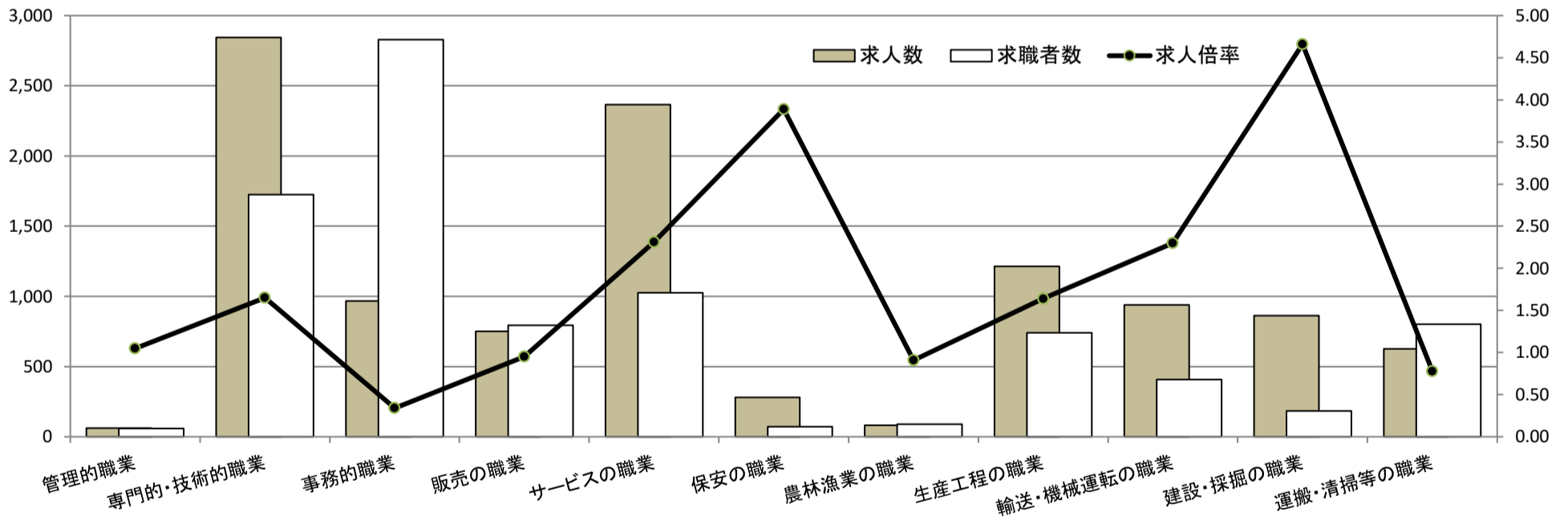
令和3年3月

(単位:人、倍)

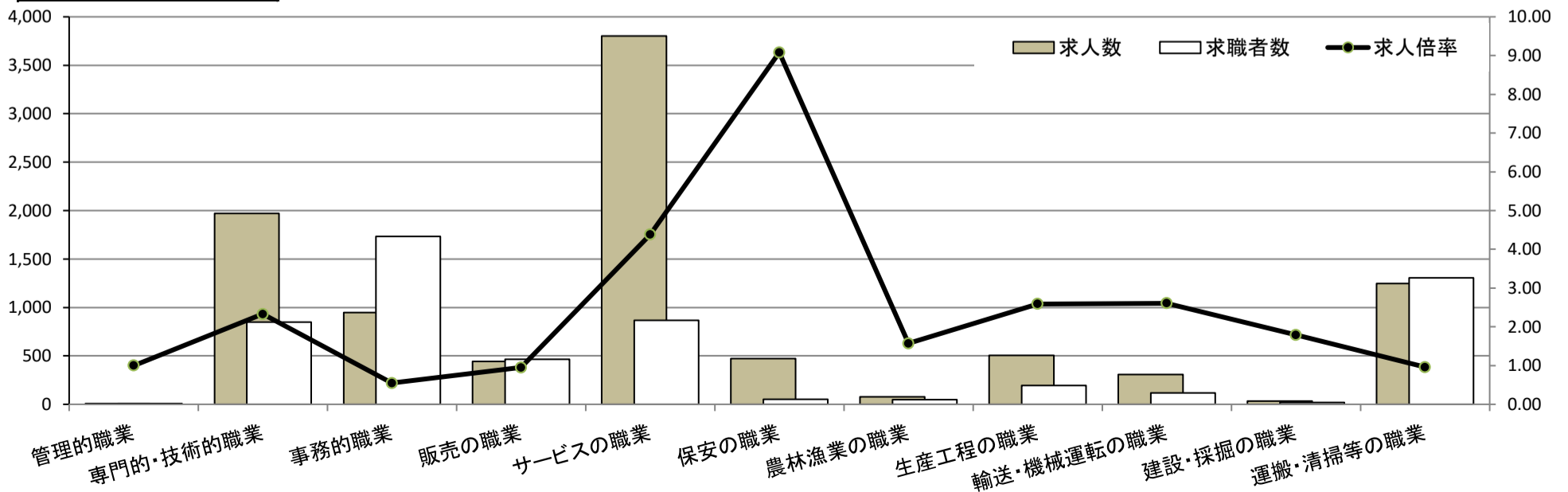
職業別	年齢別	常用的フルタイム						常用的パート					
		計	～24歳	25～34歳	35～44歳	45～54歳	55歳～	計	～24歳	25～34歳	35～44歳	45～54歳	55歳～
合計	求人数	10,997	1,462	3,046	2,416	2,407	1,666	9,815	306	1,335	1,693	2,123	4,358
	求職者数	10,981	1,196	2,500	2,101	2,557	2,627	7,573	217	946	1,200	1,508	3,702
	求人倍率	1.00	1.22	1.22	1.15	0.94	0.63	1.30	1.41	1.41	1.41	1.41	1.18
管理的職業	求人数	62	4	8	11	22	17	7	0	0	0	0	7
	求職者数	59	2	4	5	20	28	7	0	0	0	0	7
	求人倍率	1.05	2.00	2.00	2.20	1.10	0.61	1.00	0.00	0.00	0.00	0.00	1.00
専門的・技術的職業	求人数	2,844	267	928	603	614	432	1,970	42	394	399	399	736
	求職者数	1,726	139	484	328	370	405	847	17	159	161	161	349
	求人倍率	1.65	1.92	1.92	1.84	1.66	1.07	2.33	2.47	2.48	2.48	2.48	2.11
事務的職業	求人数	967	117	296	227	203	124	949	23	136	209	259	322
	求職者数	2,830	272	696	584	679	599	1,735	39	231	355	442	668
	求人倍率	0.34	0.43	0.43	0.39	0.30	0.21	0.55	0.59	0.59	0.59	0.59	0.48
販売の職業	求人数	752	145	246	167	116	78	444	11	53	83	102	195
	求職者数	795	95	162	140	188	210	465	10	48	75	93	239
	求人倍率	0.95	1.53	1.52	1.19	0.62	0.37	0.95	1.10	1.10	1.11	1.10	0.82
サービスの職業	求人数	2,367	318	519	540	583	407	3,802	109	427	612	779	1,875
	求職者数	1,026	124	203	212	242	245	868	23	90	129	165	461
	求人倍率	2.31	2.56	2.56	2.55	2.41	1.66	4.38	4.74	4.74	4.74	4.72	4.07
保安の職業	求人数	280	8	37	25	63	147	472	13	13	0	13	433
	求職者数	72	2	9	6	15	40	52	1	1	0	1	49
	求人倍率	3.89	4.00	4.11	4.17	4.20	3.68	9.08	13.00	13.00	0.00	13.00	8.84
農林漁業の職業	求人数	82	13	16	22	16	15	77	2	7	9	13	46
	求職者数	90	10	12	17	21	30	49	1	4	5	8	31
	求人倍率	0.91	1.30	1.33	1.29	0.76	0.50	1.57	2.00	1.75	1.80	1.63	1.48
生産工程の職業	求人数	1,215	170	313	367	252	113	506	12	40	89	127	238
	求職者数	742	73	135	177	213	144	195	4	13	29	42	107
	求人倍率	1.64	2.33	2.32	2.07	1.18	0.78	2.59	3.00	3.08	3.07	3.02	2.22
輸送・機械 運転の職業	求人数	938	44	97	184	332	281	308	3	3	3	26	273
	求職者数	407	15	33	64	131	164	118	1	1	1	8	107
	求人倍率	2.30	2.93	2.94	2.88	2.53	1.71	2.61	3.00	3.00	3.00	3.25	2.55
建設・採掘 の職業	求人数	863	165	182	230	132	154	34	0	0	8	7	19
	求職者数	185	28	31	42	31	53	19	0	0	2	2	15
	求人倍率	4.66	5.89	5.87	5.48	4.26	2.91	1.79	0.00	0.00	4.00	3.50	1.27
運搬・清掃 等の職業	求人数	627	76	134	139	151	127	1,246	25	134	173	261	653
	求職者数	801	78	137	146	202	238	1,304	23	125	162	244	750
	求人倍率	0.78	0.97	0.98	0.95	0.75	0.53	0.96	1.09	1.07	1.07	1.07	0.87

- (注) 1 求人数・求職者数・求人倍率は、正式にはそれぞれ有効求人数・有効求職者数・有効求人倍率といいます。
 2 求人倍率は、求職者1人あたりの求人数を意味しています。
 3 [職業]の合計欄には、[職業分類不能]を含みます。

常用的フルタイム



常用的パート



求人・求職バランスシート

奈良労働局 北和地域

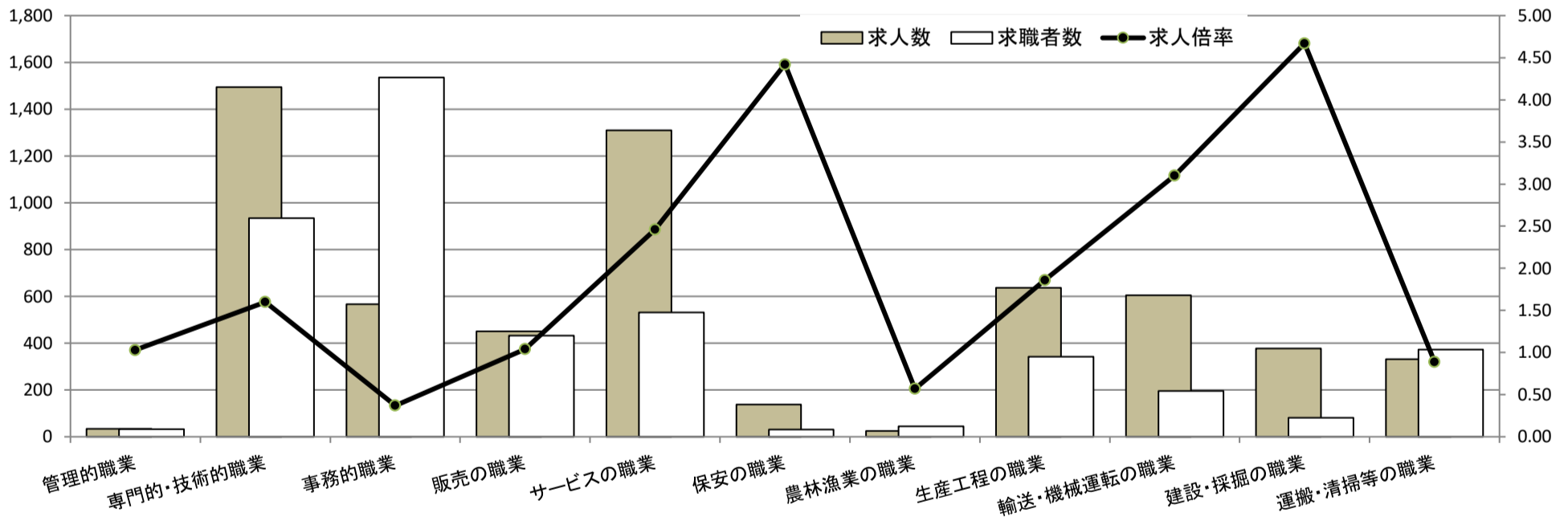
令和3年3月

(単位:人、倍)

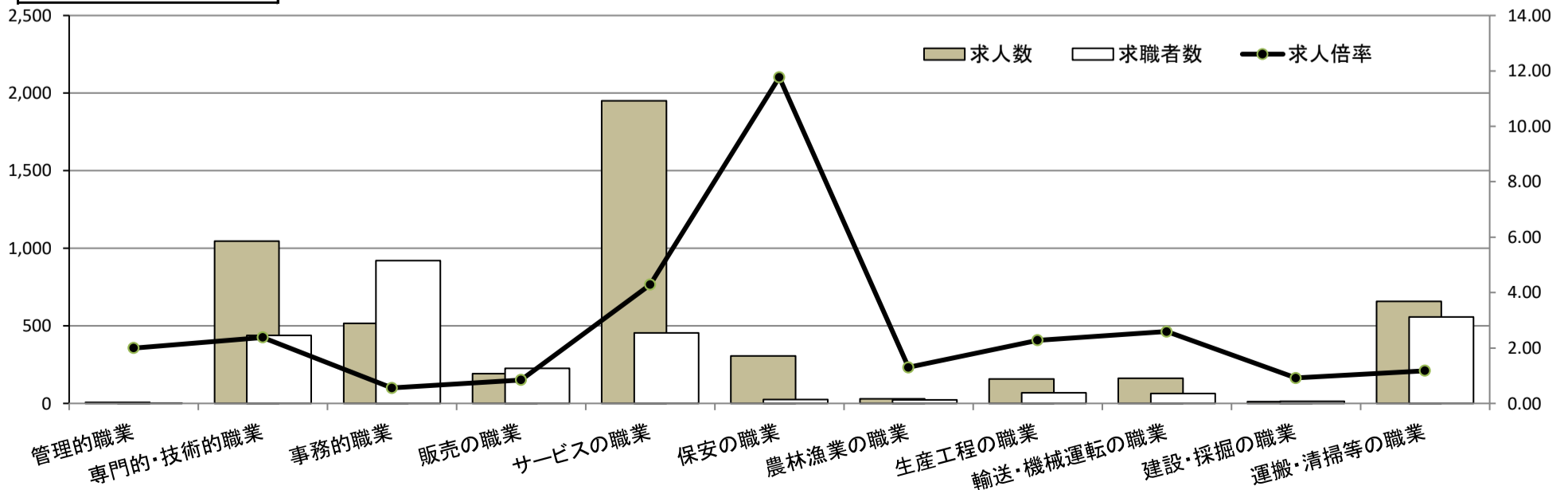
職業別	年齢別	常用的フルタイム						常用的パート					
		計	～24歳	25～34歳	35～44歳	45～54歳	55歳～	計	～24歳	25～34歳	35～44歳	45～54歳	55歳～
合計	求人数	5,968	709	1,628	1,322	1,379	930	5,035	146	631	832	1,111	2,315
	求職者数	5,575	547	1,258	1,081	1,352	1,337	3,578	96	414	546	730	1,792
	求人倍率	1.07	1.30	1.29	1.22	1.02	0.70	1.41	1.52	1.52	1.52	1.52	1.29
管理的職業	求人数	34	3	7	0	14	10	6	0	0	0	0	6
	求職者数	33	1	3	0	14	15	3	0	0	0	0	3
	求人倍率	1.03	3.00	2.33	0.00	1.00	0.67	2.00	0.00	0.00	0.00	0.00	2.00
専門的・技術的職業	求人数	1,494	133	451	346	335	229	1,045	23	213	196	226	387
	求職者数	935	72	244	195	206	218	439	9	84	77	89	180
	求人倍率	1.60	1.85	1.85	1.77	1.63	1.05	2.38	2.56	2.54	2.55	2.54	2.15
事務的職業	求人数	567	57	163	129	132	86	515	13	63	107	146	186
	求職者数	1,535	125	361	309	386	354	920	22	104	178	242	374
	求人倍率	0.37	0.46	0.45	0.42	0.34	0.24	0.56	0.59	0.61	0.60	0.60	0.50
販売の職業	求人数	450	87	149	93	75	46	192	7	24	32	39	90
	求職者数	432	51	88	75	105	113	226	7	25	33	41	120
	求人倍率	1.04	1.71	1.69	1.24	0.71	0.41	0.85	1.00	0.96	0.97	0.95	0.75
サービスの職業	求人数	1,310	170	255	309	344	232	1,951	41	195	281	422	1,012
	求職者数	532	62	93	113	133	131	455	9	43	62	93	248
	求人倍率	2.46	2.74	2.74	2.73	2.59	1.77	4.29	4.56	4.53	4.53	4.54	4.08
保安の職業	求人数	137	10	0	14	24	89	306	0	0	0	0	306
	求職者数	31	2	0	3	5	21	26	0	0	0	0	26
	求人倍率	4.42	5.00	0.00	4.67	4.80	4.24	11.77	0.00	0.00	0.00	0.00	11.77
農林漁業の職業	求人数	25	3	5	5	6	6	30	2	3	4	4	17
	求職者数	44	4	6	6	11	17	23	1	2	2	3	15
	求人倍率	0.57	0.75	0.83	0.83	0.55	0.35	1.30	2.00	1.50	2.00	1.33	1.13
生産工程の職業	求人数	637	76	161	208	135	57	157	3	8	27	30	89
	求職者数	342	30	63	88	101	60	69	1	3	10	11	44
	求人倍率	1.86	2.53	2.56	2.36	1.34	0.95	2.28	3.00	2.67	2.70	2.73	2.02
輸送・機械 運転の職業	求人数	604	12	87	111	215	179	163	3	3	0	13	144
	求職者数	195	3	22	29	65	76	63	1	1	0	4	57
	求人倍率	3.10	4.00	3.95	3.83	3.31	2.36	2.59	3.00	3.00	0.00	3.25	2.53
建設・採掘 の職業	求人数	378	58	104	72	70	74	12	0	0	0	2	10
	求職者数	81	10	18	13	16	24	13	0	0	0	2	11
	求人倍率	4.67	5.80	5.78	5.54	4.38	3.08	0.92	0.00	0.00	0.00	1.00	0.91
運搬・清掃 等の職業	求人数	332	42	61	79	81	69	658	16	60	104	144	334
	求職者数	373	39	57	76	94	107	557	12	44	76	105	320
	求人倍率	0.89	1.08	1.07	1.04	0.86	0.64	1.18	1.33	1.36	1.37	1.37	1.04

- (注) 1 求人数・求職者数・求人倍率は、正式にはそれぞれ有効求人数・有効求職者数・有効求人倍率といいます。
 2 求人倍率は、求職者1人あたりの求人数を意味しています。
 3 [職業]の合計欄には、[職業分類不能]を含みます。

常用的フルタイム



常用的パート



求人・求職バランスシート

奈良労働局 中南和地域

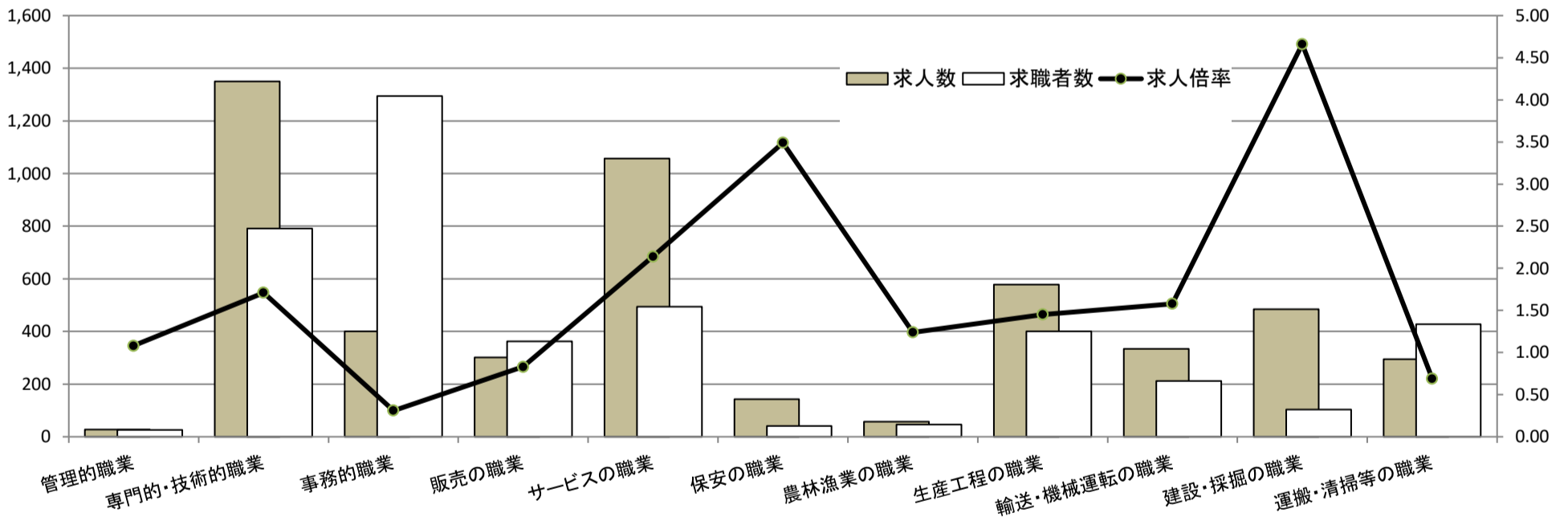
令和3年3月

(単位:人、倍)

職業別	年齢別	常用的フルタイム						常用的パート					
		計	～24歳	25～34歳	35～44歳	45～54歳	55歳～	計	～24歳	25～34歳	35～44歳	45～54歳	55歳～
合計	求人数	5,029	743	1,416	1,095	1,034	741	4,780	158	697	856	1,015	2,054
	求職者数	5,406	649	1,242	1,020	1,205	1,290	3,995	121	532	654	778	1,910
	求人倍率	0.93	1.14	1.14	1.07	0.86	0.57	1.20	1.31	1.31	1.31	1.30	1.08
管理的職業	求人数	28	2	2	11	8	5	1	0	0	0	0	1
	求職者数	26	1	1	5	6	13	4	0	0	0	0	4
	求人倍率	1.08	2.00	2.00	2.20	1.33	0.38	0.25	0.00	0.00	0.00	0.00	0.25
専門的・技術的職業	求人数	1,350	134	479	254	278	205	925	19	181	202	174	349
	求職者数	791	67	240	133	164	187	408	8	75	84	72	169
	求人倍率	1.71	2.00	2.00	1.91	1.70	1.10	2.27	2.38	2.41	2.40	2.42	2.07
事務的職業	求人数	400	58	132	97	73	40	434	10	73	101	113	137
	求職者数	1,295	147	335	275	293	245	815	17	127	177	200	294
	求人倍率	0.31	0.39	0.39	0.35	0.25	0.16	0.53	0.59	0.57	0.57	0.57	0.47
販売の職業	求人数	302	57	97	74	42	32	252	4	28	52	64	104
	求職者数	363	44	74	65	83	97	239	3	23	42	52	119
	求人倍率	0.83	1.30	1.31	1.14	0.51	0.33	1.05	1.33	1.22	1.24	1.23	0.87
サービスの職業	求人数	1,057	148	260	231	242	176	1,851	69	233	332	355	862
	求職者数	494	62	110	99	109	114	413	14	47	67	72	213
	求人倍率	2.14	2.39	2.36	2.33	2.22	1.54	4.48	4.93	4.96	4.96	4.93	4.05
保安の職業	求人数	143	0	33	11	37	62	166	8	7	0	7	144
	求職者数	41	0	9	3	10	19	26	1	1	0	1	23
	求人倍率	3.49	0.00	3.67	3.67	3.70	3.26	6.38	8.00	7.00	0.00	7.00	6.26
農林漁業の職業	求人数	57	11	11	18	9	8	47	0	4	6	9	28
	求職者数	46	6	6	11	10	13	26	0	2	3	5	16
	求人倍率	1.24	1.83	1.83	1.64	0.90	0.62	1.81	0.00	2.00	2.00	1.80	1.75
生産工程の職業	求人数	578	92	152	162	116	56	349	10	32	61	99	147
	求職者数	400	43	72	89	112	84	126	3	10	19	31	63
	求人倍率	1.45	2.14	2.11	1.82	1.04	0.67	2.77	3.33	3.20	3.21	3.19	2.33
輸送・機械 運転の職業	求人数	334	24	22	69	119	100	145	0	0	3	13	129
	求職者数	212	12	11	35	66	88	55	0	0	1	4	50
	求人倍率	1.58	2.00	2.00	1.97	1.80	1.14	2.64	0.00	0.00	3.00	3.25	2.58
建設・採掘 の職業	求人数	485	107	77	158	62	81	22	0	0	16	0	6
	求職者数	104	18	13	29	15	29	6	0	0	2	0	4
	求人倍率	4.66	5.94	5.92	5.45	4.13	2.79	3.67	0.00	0.00	8.00	0.00	1.50
運搬・清掃 等の職業	求人数	295	35	72	61	69	58	588	9	69	73	119	318
	求職者数	428	39	80	70	108	131	747	11	81	86	139	430
	求人倍率	0.69	0.90	0.90	0.87	0.64	0.44	0.79	0.82	0.85	0.85	0.86	0.74

- (注) 1 求人数・求職者数・求人倍率は、正式にはそれぞれ有効求人数・有効求職者数・有効求人倍率といいます。
 2 求人倍率は、求職者1人あたりの求人数を意味しています。
 3 [職業]の合計欄には、[職業分類不能]を含みます。

常用的フルタイム



常用的パート

