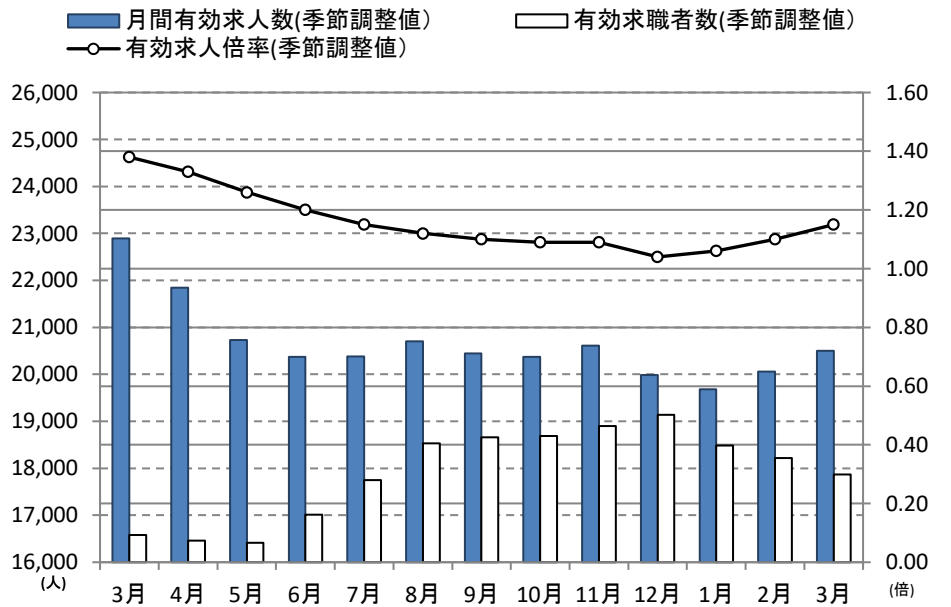


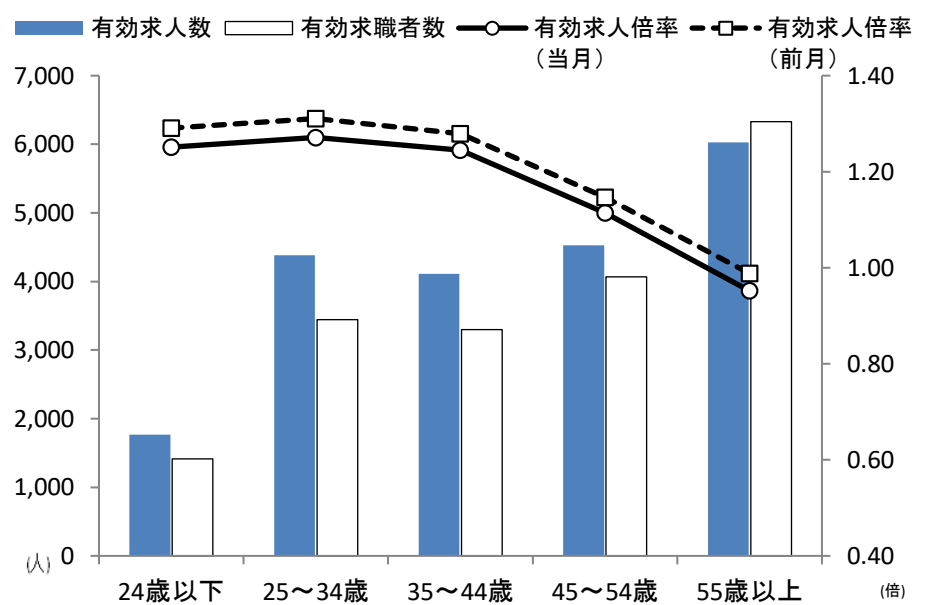
奈良県の労働市場の動き（令和3年3月分）

- 有効求人倍率（季節調整値）は1.15倍で、前月を0.05ポイント上回りました。
- 全国は1.10倍で、奈良県は0.05ポイント上回りました。
- 近畿ブロックは1.05倍で、奈良県は0.10ポイント上回りました。
- 有効求人数（季節調整値）は20,504人で、前月より2.2%の増加となり2ヶ月連続の増加となりました。
- 有効求職者数（季節調整値）は17,871人で、前月より1.9%の減少となり3ヶ月連続の減少となりました。

月間有効求人・有効求職・有効求人倍率の動き（パートを含む）



今月の年齢階層別有効求人・有効求職状況（常用・パートを含む）

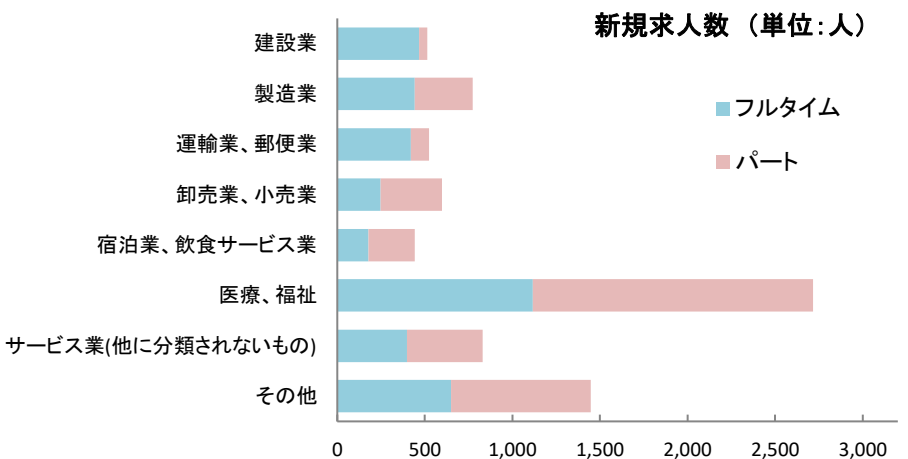


- 新規求人倍率（季節調整値）は2.13倍で、前月を0.20ポイント上回りました。
- 新規求人数（季節調整値）は7,594人で、前月より3.4%の増加となりました。

主要産業の新規求人状況を前年同月比で見ると、「製造業」、「卸売業、小売業」、「宿泊業、飲食サービス業」、「医療、福祉」の業種で減少しました。

建設業(前年同月比7.1%増)、
 製造業(同4.2%減)、
 運輸業、郵便業(同6.1%増)、
 卸売業、小売業(同8.4%減)、
 宿泊業、飲食サービス業(同16.0%減)、
 医療、福祉(同0.9%減)、
 サービス業(他に分類されないもの)(同22.4%増)

- 新規求人数（原数値）7,842人のうちパート求人は3,923人でした。パート求人の比率は50.0%でした。



- 新規求職者（季節調整値）は、3,565人で前月より6.1%の減少となりました。

- 雇用保険受給資格決定件数は1,236件でした。
前年同月比で6.7%の増加となりました。
※雇用保険受給資格決定件数は速報値であり、修正があり得ます。

- 雇用保険受給者実人員は4,058人でした。
前年同月比で19.1%の増加となりました。

(注) 求人倍率等(季節調整値)については、季節調整替えが行われ、令和2年12月以前の数値は改訂されております。季節調整法センサス局法Ⅱ(X-12-ARIMA)により改訂。

新規求人の産業別割合

