

求人・求職バランスシート

奈良労働局

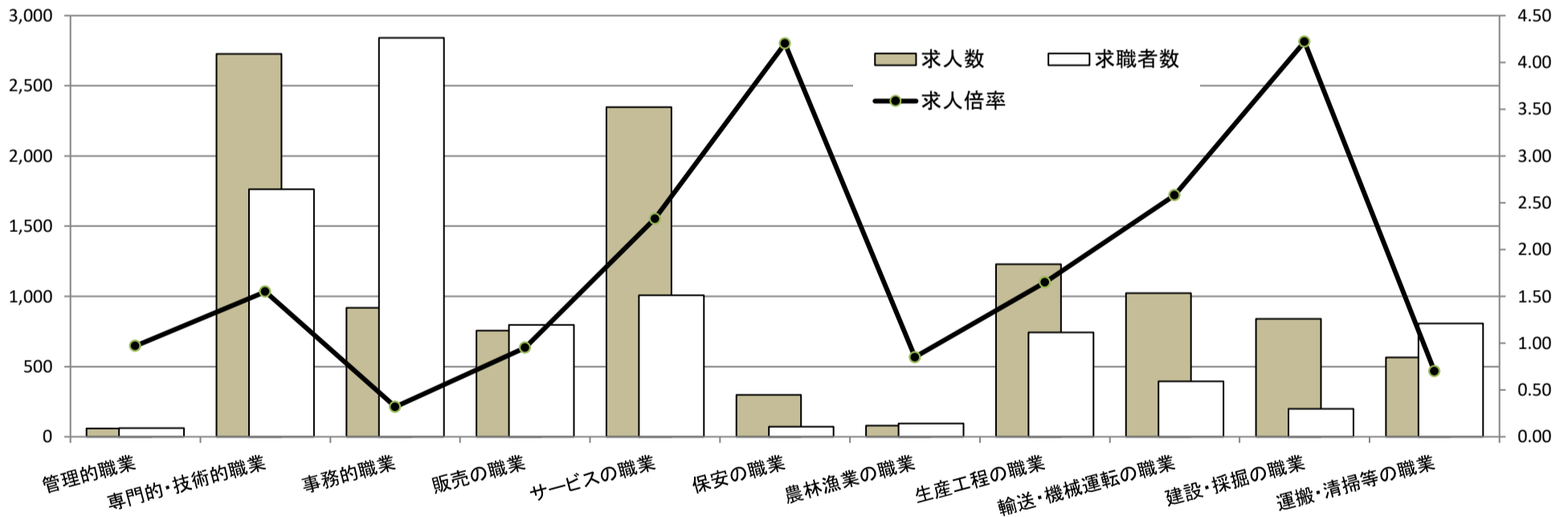
令和3年4月

(単位:人、倍)

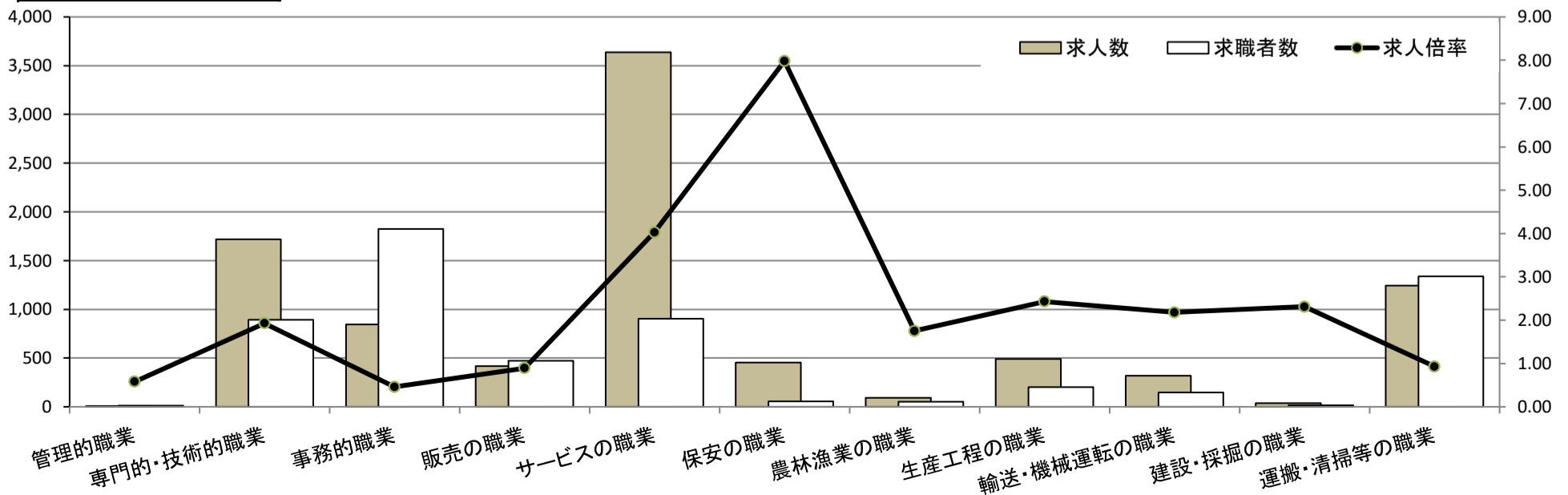
職業別	年齢別	常用的フルタイム						常用的パート					
		計	～24歳	25～34歳	35～44歳	45～54歳	55歳～	計	～24歳	25～34歳	35～44歳	45～54歳	55歳～
合計	求人数	10,844	1,494	3,038	2,343	2,300	1,669	9,262	290	1,153	1,561	1,898	4,360
	求職者数	11,123	1,251	2,549	2,067	2,493	2,763	7,995	224	891	1,206	1,468	4,206
	求人倍率	0.97	1.19	1.19	1.13	0.92	0.60	1.16	1.29	1.29	1.29	1.29	1.04
管理的職業	求人数	59	5	5	12	23	14	7	0	0	0	0	7
	求職者数	61	2	2	5	22	30	12	0	0	0	0	12
	求人倍率	0.97	2.50	2.50	2.40	1.05	0.47	0.58	0.00	0.00	0.00	0.00	0.58
専門的・技術的職業	求人数	2,727	288	906	567	561	405	1,718	42	297	353	336	690
	求職者数	1,763	159	500	325	352	427	892	20	140	166	158	408
	求人倍率	1.55	1.81	1.81	1.74	1.59	0.95	1.93	2.10	2.12	2.13	2.13	1.69
事務的職業	求人数	918	117	288	206	186	121	844	19	114	188	219	304
	求職者数	2,842	287	709	551	653	642	1,823	37	224	367	428	767
	求人倍率	0.32	0.41	0.41	0.37	0.28	0.19	0.46	0.51	0.51	0.51	0.51	0.40
販売の職業	求人数	756	153	232	181	106	84	418	12	47	71	94	194
	求職者数	798	103	156	147	170	222	471	11	45	67	90	258
	求人倍率	0.95	1.49	1.49	1.23	0.62	0.38	0.89	1.09	1.04	1.06	1.04	0.75
サービスの職業	求人数	2,348	319	551	494	584	400	3,638	97	405	537	696	1,903
	求職者数	1,007	123	213	192	242	237	903	22	92	122	158	509
	求人倍率	2.33	2.59	2.59	2.57	2.41	1.69	4.03	4.41	4.40	4.40	4.41	3.74
保安の職業	求人数	298	10	33	33	67	155	455	11	0	0	22	422
	求職者数	71	2	7	7	15	40	57	1	0	0	2	54
	求人倍率	4.20	5.00	4.71	4.71	4.47	3.88	7.98	11.00	0.00	0.00	11.00	7.81
農林漁業の職業	求人数	80	10	15	25	16	14	91	2	5	5	20	59
	求職者数	94	8	12	21	23	30	52	1	2	2	10	37
	求人倍率	0.85	1.25	1.25	1.19	0.70	0.47	1.75	2.00	2.50	2.50	2.00	1.59
生産工程の職業	求人数	1,230	182	316	375	247	110	491	18	46	67	109	251
	求職者数	744	78	136	179	207	144	202	6	15	22	36	123
	求人倍率	1.65	2.33	2.32	2.09	1.19	0.76	2.43	3.00	3.07	3.05	3.03	2.04
輸送・機械 運転の職業	求人数	1,022	61	111	190	328	332	319	3	3	9	24	280
	求職者数	396	18	33	57	111	177	146	1	1	3	8	133
	求人倍率	2.58	3.39	3.36	3.33	2.95	1.88	2.18	3.00	3.00	3.00	3.00	2.11
建設・採掘 の職業	求人数	840	166	187	206	125	156	37	0	0	6	6	25
	求職者数	199	31	35	41	32	60	16	0	0	1	1	14
	求人倍率	4.22	5.35	5.34	5.02	3.91	2.60	2.31	0.00	0.00	6.00	6.00	1.79
運搬・清掃 等の職業	求人数	566	66	123	123	138	116	1,244	31	117	180	247	669
	求職者数	808	73	136	140	207	252	1,339	29	108	166	228	808
	求人倍率	0.70	0.90	0.90	0.88	0.67	0.46	0.93	1.07	1.08	1.08	1.08	0.83

- (注) 1 求人数・求職者数・求人倍率は、正式にはそれぞれ有効求人数・有効求職者数・有効求人倍率といいます。
 2 求人倍率は、求職者1人あたりの求人数を意味しています。
 3 [職業]の合計欄には、[職業分類不能]を含みます。

常用的フルタイム



常用的パート



求人・求職バランスシート

奈良労働局 北和地域

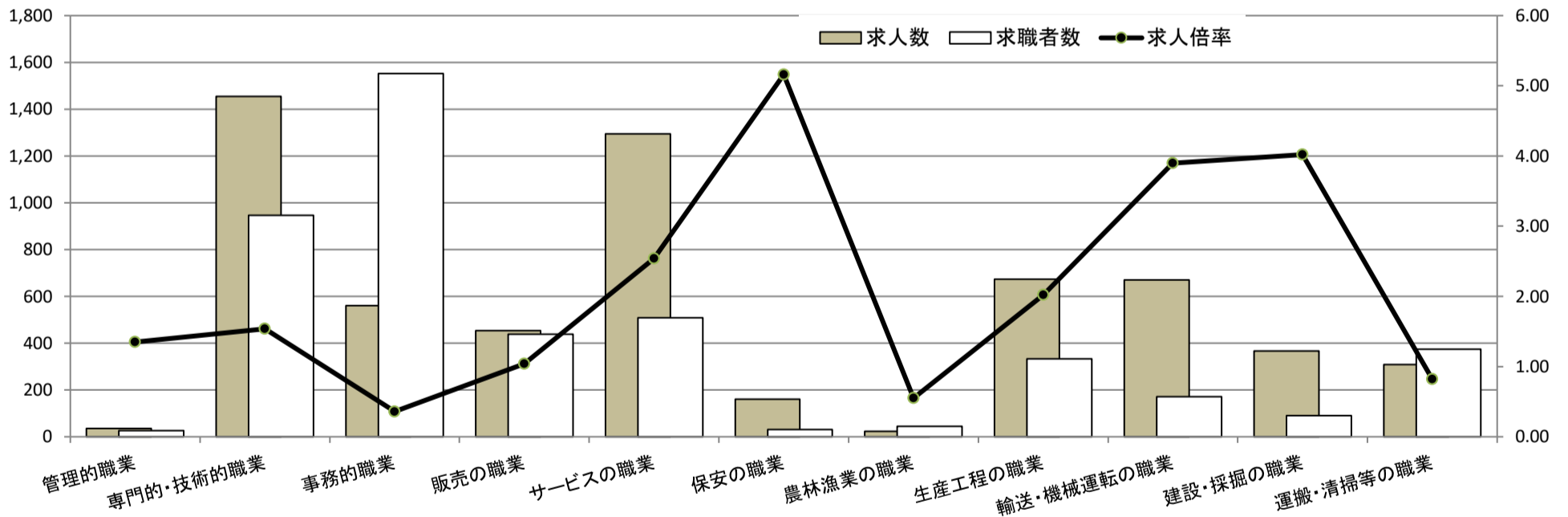
令和3年4月

(単位:人、倍)

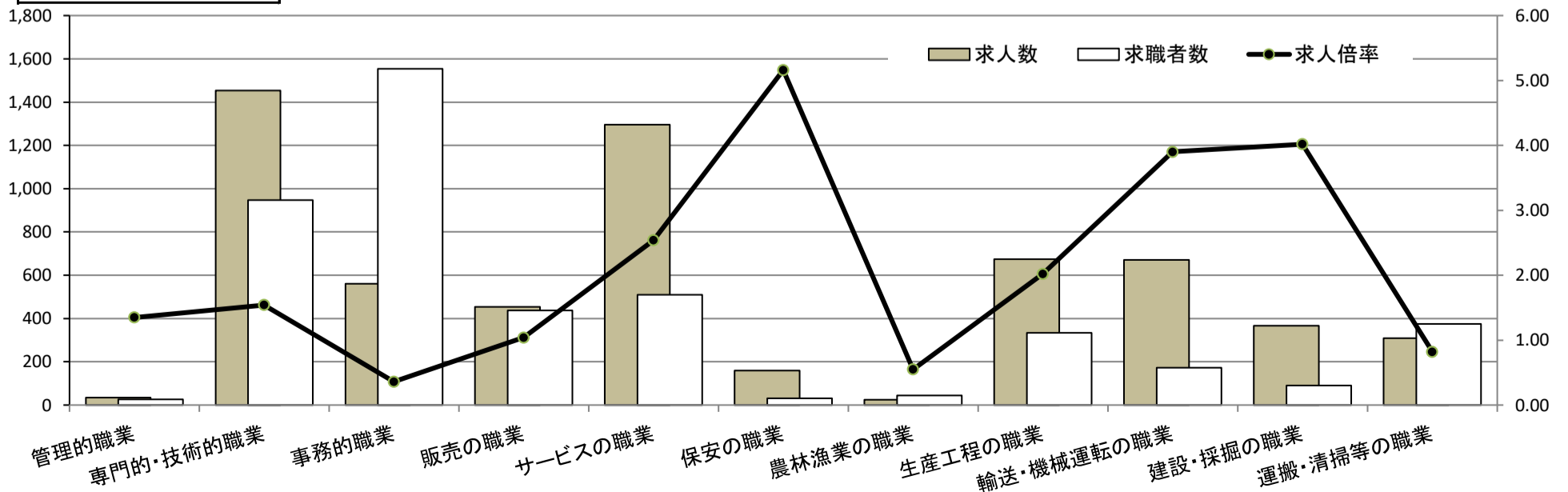
職業別	年齢別	常用的フルタイム						常用的パート					
		計	～24歳	25～34歳	35～44歳	45～54歳	55歳～	計	～24歳	25～34歳	35～44歳	45～54歳	55歳～
合計	求人数	6,002	748	1,626	1,322	1,348	958	6,002	748	1,626	1,322	1,348	958
	求職者数	5,620	577	1,256	1,068	1,320	1,399	5,620	577	1,256	1,068	1,320	1,399
	求人倍率	1.07	1.30	1.29	1.24	1.02	0.68	1.07	1.30	1.29	1.24	1.02	0.68
管理的職業	求人数	35	3	6	3	14	9	35	3	6	3	14	9
	求職者数	26	1	2	1	10	12	26	1	2	1	10	12
	求人倍率	1.35	3.00	3.00	3.00	1.40	0.75	1.35	3.00	3.00	3.00	1.40	0.75
専門的・技術的職業	求人数	1,454	153	446	320	322	213	1,454	153	446	320	322	213
	求職者数	947	86	251	185	201	224	947	86	251	185	201	224
	求人倍率	1.54	1.78	1.78	1.73	1.60	0.95	1.54	1.78	1.78	1.73	1.60	0.95
事務的職業	求人数	560	60	165	125	125	85	560	60	165	125	125	85
	求職者数	1,553	135	372	306	374	366	1,553	135	372	306	374	366
	求人倍率	0.36	0.44	0.44	0.41	0.33	0.23	0.36	0.44	0.44	0.41	0.33	0.23
販売の職業	求人数	454	88	133	110	71	52	454	88	133	110	71	52
	求職者数	438	51	77	82	101	127	438	51	77	82	101	127
	求人倍率	1.04	1.73	1.73	1.34	0.70	0.41	1.04	1.73	1.73	1.34	0.70	0.41
サービスの職業	求人数	1,295	167	257	279	352	240	1,295	167	257	279	352	240
	求職者数	509	59	91	98	133	128	509	59	91	98	133	128
	求人倍率	2.54	2.83	2.82	2.85	2.65	1.88	2.54	2.83	2.82	2.85	2.65	1.88
保安の職業	求人数	160	0	0	27	28	105	160	0	0	27	28	105
	求職者数	31	0	0	4	5	22	31	0	0	4	5	22
	求人倍率	5.16	0.00	0.00	6.75	5.60	4.77	5.16	0.00	0.00	6.75	5.60	4.77
農林漁業の職業	求人数	24	1	4	5	6	8	24	1	4	5	6	8
	求職者数	44	2	5	7	11	19	44	2	5	7	11	19
	求人倍率	0.55	0.50	0.80	0.71	0.55	0.42	0.55	0.50	0.80	0.71	0.55	0.42
生産工程の職業	求人数	674	95	160	225	135	59	674	95	160	225	135	59
	求職者数	333	34	58	88	94	59	333	34	58	88	94	59
	求人倍率	2.02	2.79	2.76	2.56	1.44	1.00	2.02	2.79	2.76	2.56	1.44	1.00
輸送・機械 運転の職業	求人数	671	24	97	125	201	224	671	24	97	125	201	224
	求職者数	172	5	20	26	47	74	172	5	20	26	47	74
	求人倍率	3.90	4.80	4.85	4.81	4.28	3.03	3.90	4.80	4.85	4.81	4.28	3.03
建設・採掘 の職業	求人数	366	69	99	72	58	68	366	69	99	72	58	68
	求職者数	91	14	20	15	15	27	91	14	20	15	15	27
	求人倍率	4.02	4.93	4.95	4.80	3.87	2.52	4.02	4.93	4.95	4.80	3.87	2.52
運搬・清掃 等の職業	求人数	309	38	51	70	82	68	309	38	51	70	82	68
	求職者数	375	37	50	70	102	116	375	37	50	70	102	116
	求人倍率	0.82	1.03	1.02	1.00	0.80	0.59	0.82	1.03	1.02	1.00	0.80	0.59

- (注) 1 求人数・求職者数・求人倍率は、正式にはそれぞれ有効求人数・有効求職者数・有効求人倍率といいます。
 2 求人倍率は、求職者1人あたりの求人数を意味しています。
 3 [職業]の合計欄には、[職業分類不能]を含みます。

常用的フルタイム



常用的パート



求人・求職バランスシート

奈良労働局 中南和地域

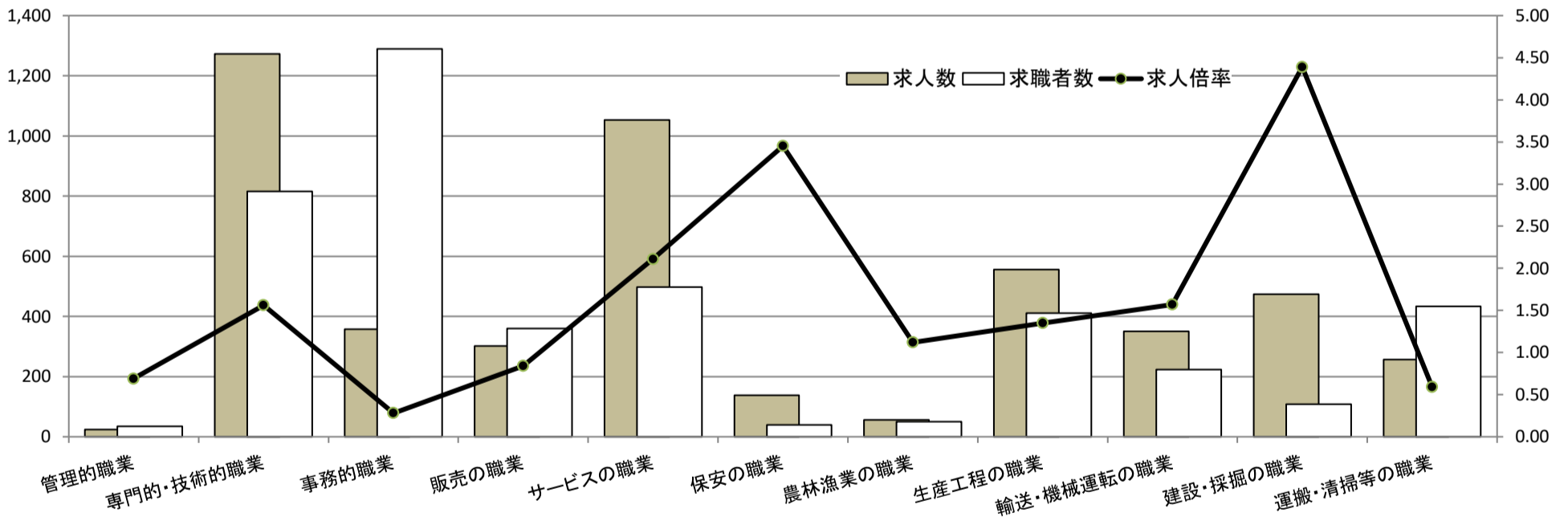
令和3年4月

(単位:人、倍)

職業別	年齢別	常用的フルタイム						常用的パート					
		計	～24歳	25～34歳	35～44歳	45～54歳	55歳～	計	～24歳	25～34歳	35～44歳	45～54歳	55歳～
合計	求人数	4,842	734	1,404	1,023	962	719	4,372	149	581	765	917	1,960
	求職者数	5,503	674	1,293	999	1,173	1,364	4,114	125	486	640	767	2,096
	求人倍率	0.88	1.09	1.09	1.02	0.82	0.53	1.06	1.19	1.20	1.20	1.20	0.94
管理的職業	求人数	24	2	0	7	11	4	1	0	0	0	0	1
	求職者数	35	1	0	4	12	18	3	0	0	0	0	3
	求人倍率	0.69	2.00	0.00	1.75	0.92	0.22	0.33	0.00	0.00	0.00	0.00	0.33
専門的・技術的職業	求人数	1,273	135	460	246	238	194	777	18	129	181	145	304
	求職者数	816	73	249	140	151	203	382	8	58	81	65	170
	求人倍率	1.56	1.85	1.85	1.76	1.58	0.96	2.03	2.25	2.22	2.23	2.23	1.79
事務的職業	求人数	358	55	121	81	63	38	388	8	61	87	103	129
	求職者数	1,289	152	337	245	279	276	874	17	125	176	209	347
	求人倍率	0.28	0.36	0.36	0.33	0.23	0.14	0.44	0.47	0.49	0.49	0.49	0.37
販売の職業	求人数	302	64	97	72	37	32	245	4	25	45	64	107
	求職者数	360	52	79	65	69	95	232	3	20	35	50	124
	求人倍率	0.84	1.23	1.23	1.11	0.54	0.34	1.06	1.33	1.25	1.29	1.28	0.86
サービスの職業	求人数	1,053	151	286	215	237	164	1,688	53	191	275	298	871
	求職者数	498	64	122	94	109	109	431	12	43	62	67	247
	求人倍率	2.11	2.36	2.34	2.29	2.17	1.50	3.92	4.42	4.44	4.44	4.45	3.53
保安の職業	求人数	138	7	26	11	37	57	144	7	0	0	13	124
	求職者数	40	2	7	3	10	18	25	1	0	0	2	22
	求人倍率	3.45	3.50	3.71	3.67	3.70	3.17	5.76	7.00	0.00	0.00	6.50	5.64
農林漁業の職業	求人数	56	9	11	21	9	6	55	0	0	0	15	40
	求職者数	50	6	7	14	12	11	26	0	0	0	6	20
	求人倍率	1.12	1.50	1.57	1.50	0.75	0.55	2.12	0.00	0.00	0.00	2.50	2.00
生産工程の職業	求人数	556	86	152	155	112	51	333	16	36	43	75	163
	求職者数	411	44	78	91	113	85	125	5	11	13	23	73
	求人倍率	1.35	1.95	1.95	1.70	0.99	0.60	2.66	3.20	3.27	3.31	3.26	2.23
輸送・機械 運転の職業	求人数	351	28	28	65	120	110	137	0	0	3	10	124
	求職者数	224	13	13	31	64	103	68	0	0	1	3	64
	求人倍率	1.57	2.15	2.15	2.10	1.88	1.07	2.01	0.00	0.00	3.00	3.33	1.94
建設・採掘 の職業	求人数	474	97	86	136	67	88	21	0	0	15	0	6
	求職者数	108	17	15	26	17	33	5	0	0	1	0	4
	求人倍率	4.39	5.71	5.73	5.23	3.94	2.67	4.20	0.00	0.00	15.00	0.00	1.50
運搬・清掃 等の職業	求人数	257	29	69	54	57	48	583	15	60	77	113	318
	求職者数	433	36	86	70	105	136	749	17	68	88	129	447
	求人倍率	0.59	0.81	0.80	0.77	0.54	0.35	0.78	0.88	0.88	0.88	0.88	0.71

- (注) 1 求人数・求職者数・求人倍率は、正式にはそれぞれ有効求人数・有効求職者数・有効求人倍率といいます。
 2 求人倍率は、求職者1人あたりの求人数を意味しています。
 3 [職業]の合計欄には、[職業分類不能]を含みます。

常用的フルタイム



常用的パート

