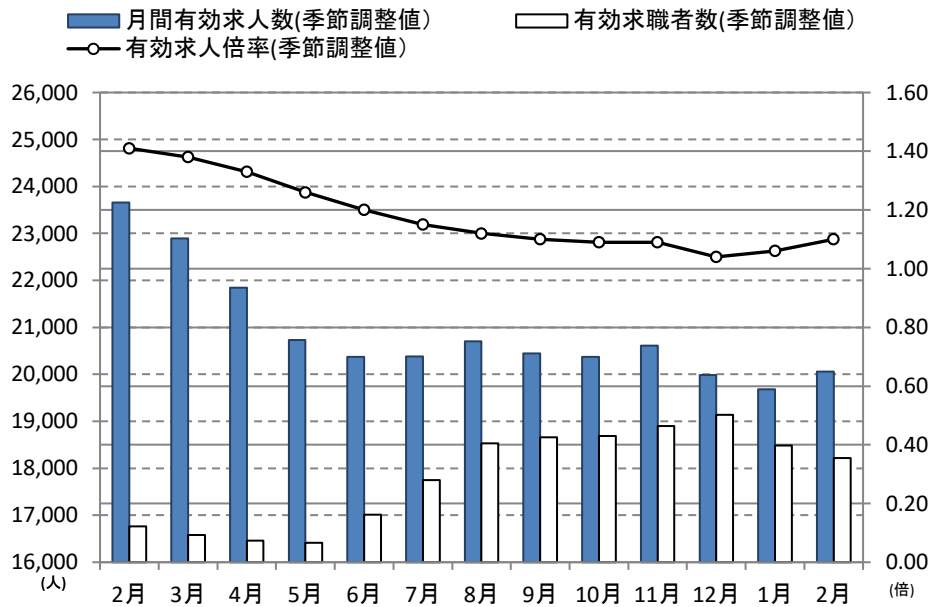


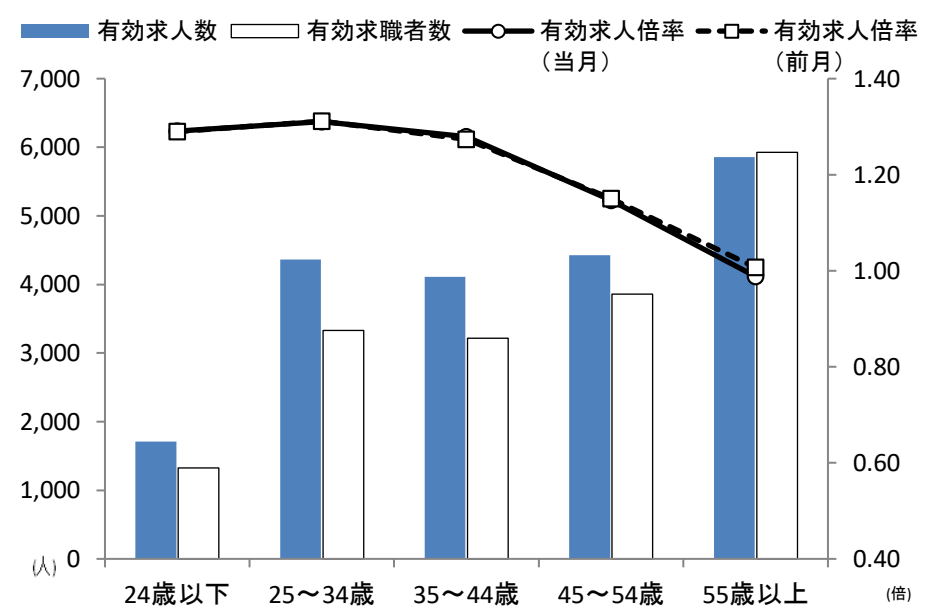
奈良県の労働市場の動き（令和3年2月分）

- 有効求人倍率（季節調整値）は1.10倍で、前月を0.04ポイント上回りました。
- 全国は1.09倍で、奈良県は0.01ポイント上回りました。
- 近畿ブロックは1.06倍で、奈良県は0.04ポイント上回りました。
- 有効求人数（季節調整値）は20,055人で、前月より1.9%の増加となり3ヶ月ぶりの増加となりました。
- 有効求職者数（季節調整値）は18,218人で、前月より1.4%の減少となり2ヶ月連続の減少となりました。

月間有効求人・有効求職・有効求人倍率の動き（パートを含む）



今月の年齢階層別有効求人・有効求職状況（常用・パートを含む）

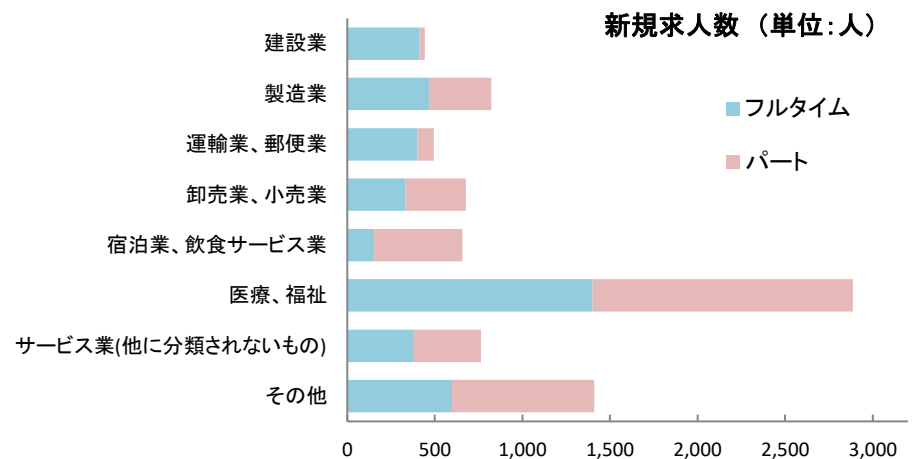


- 新規求人倍率（季節調整値）は1.93倍で、前月を0.01ポイント下回りました。
- 新規求人数（季節調整値）は7,342人で、前月より3.1%の増加となりました。

主要産業の新規求人状況を前年同月比で見ると、全ての業種で減少しました。

建設業（前年同月比4.7%減）、
 製造業（同9.9%減）、
 運輸業、郵便業（同14.9%減）、
 卸売業、小売業（同21.8%減）、
 宿泊業、飲食サービス業（同24.0%減）、
 医療、福祉（同7.8%減）、
 サービス業（他に分類されないもの）（同1.0%減）

- 新規求人数（原数値）8,153人のうちパート求人は4,011人でした。パート求人の比率は49.2%でした。



- 新規求職者（季節調整値）は、3,796人で前月より3.4%の増加となりました。

- 雇用保険受給資格決定件数は980件でした。
前年同月比で2.6%の減少となりました。
※雇用保険受給資格決定件数は速報値であり、修正があり得ます。

- 雇用保険受給者実人員は4,079人でした。
前年同月比で19.9%の増加となりました。

（注） 求人倍率等（季節調整値）については、季節調整替えが行われ、令和2年12月以前の数値は改訂されております。季節調整法センサス局法Ⅱ（X-12-ARIMA）により改訂。

新規求人の産業別割合

