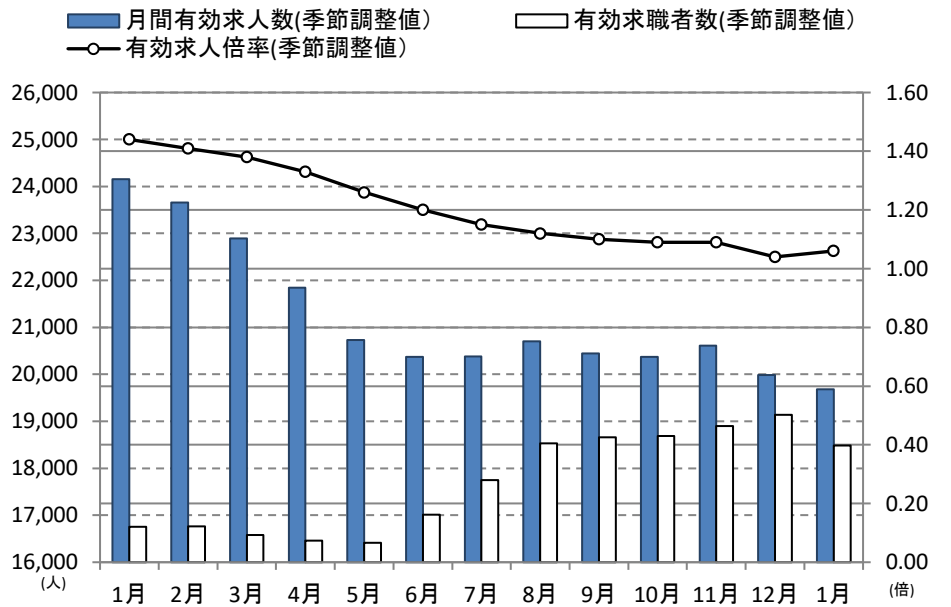


奈良県の労働市場の動き（令和3年1月分）

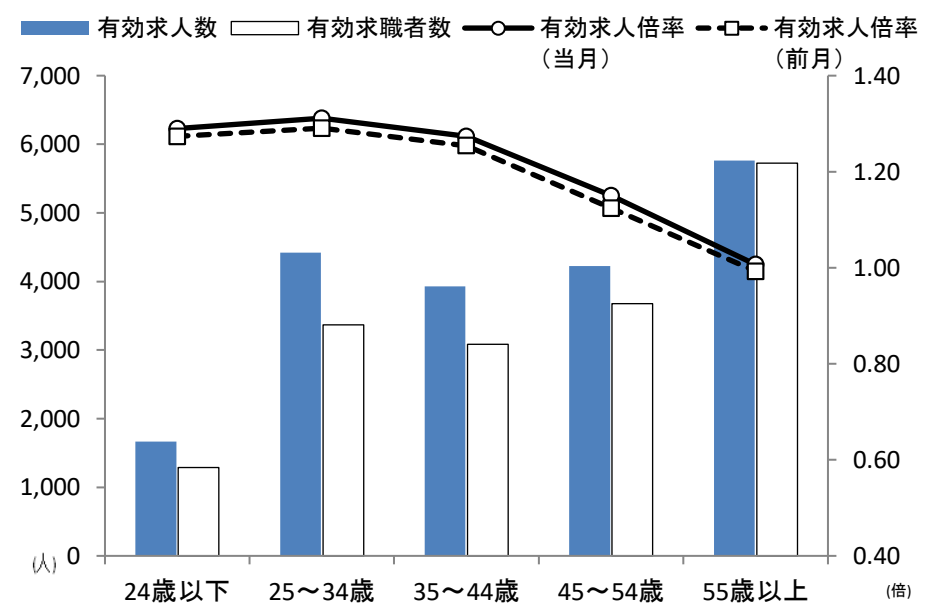
- 有効求人倍率（季節調整値）は1.06倍で、前月より0.02ポイント上回りました。
- 全国は1.10倍で、奈良県は0.04ポイント下回りました。
- 近畿ブロックは1.05倍で、奈良県は0.01ポイント上回りました。
- 有効求人数（季節調整値）は19,682人で、前月より1.5%の減少となり2ヶ月連続の減少となりました。
- 有効求職者数（季節調整値）は18,483人で、前月より3.4%の減少となり8ヶ月ぶりの減少となりました。

月間有効求人・有効求職・有効求人倍率の動き（パートを含む）



- 新規求人倍率（季節調整値）は1.94倍でした。前月より0.17ポイント上回りました。
- 新規求人数（季節調整値）は7,118人、前月より1.0%の増加となりました。

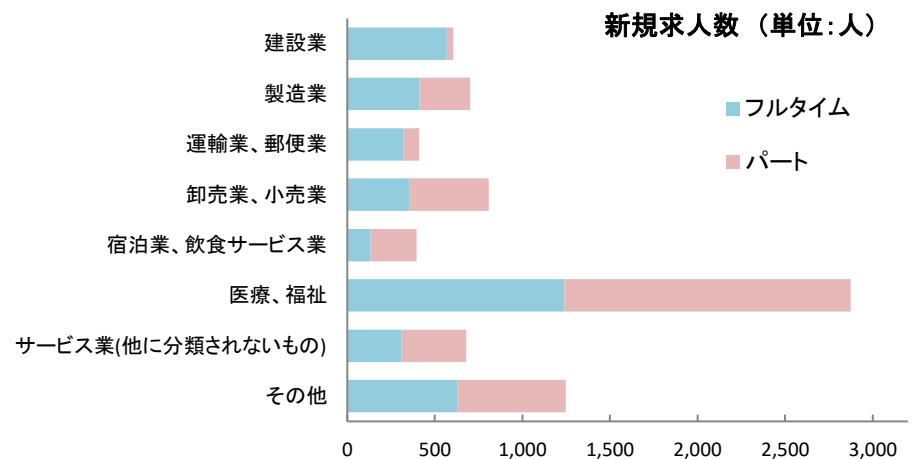
今月の年齢階層別有効求人・有効求職状況（常用・パートを含む）



主要産業の新規求人状況を前年同月比で見ると、「運輸業、郵便業」、「卸売業、小売業」、「宿泊業、飲食サービス業」、「サービス業（他に分類されないもの）」で減少しました。

建設業（前年同月比11.4%増）、製造業（同1.0%増）、運輸業、郵便業（同26.3%減）、卸売業、小売業（同4.9%減）、宿泊業、飲食サービス業（同38.2%減）、医療、福祉（同8.8%増）、サービス業（他に分類されないもの）（同13.6%減）

- 新規求人数（原数値）7,717人のうちパート求人は3,752人でした。パート求人の比率は48.6%でした。

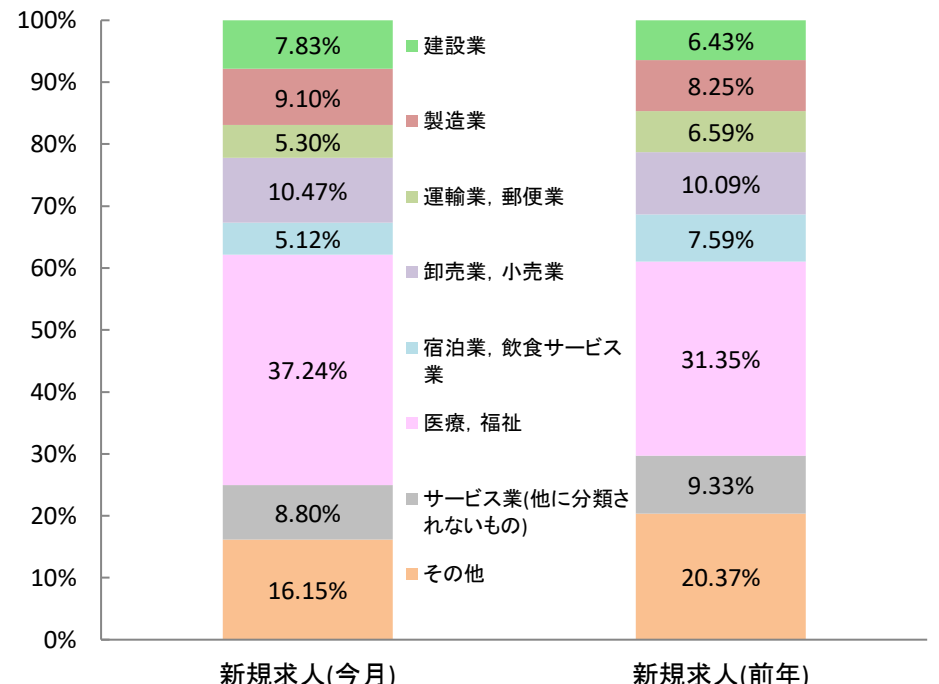


- 新規求職者（季節調整値）は、3,671人で前月より8.0%の減少となりました。

- 雇用保険受給資格決定件数は916件でした。前年同月比で14.3%の減少となりました。
※雇用保険受給資格決定件数は速報値であり、修正があり得ます。

- 雇用保険受給者実人員は4,218人でした。前年同月比で18.3%の増加となりました。

新規求人の産業別割合



(注) 求人倍率等(季節調整値)については、季節調整替えが行われ、令和2年12月以前の数値は改訂されております。季節調整法センサス局法Ⅱ(X-12-ARIMA)により改訂。