

求人・求職バランスシート

奈良労働局

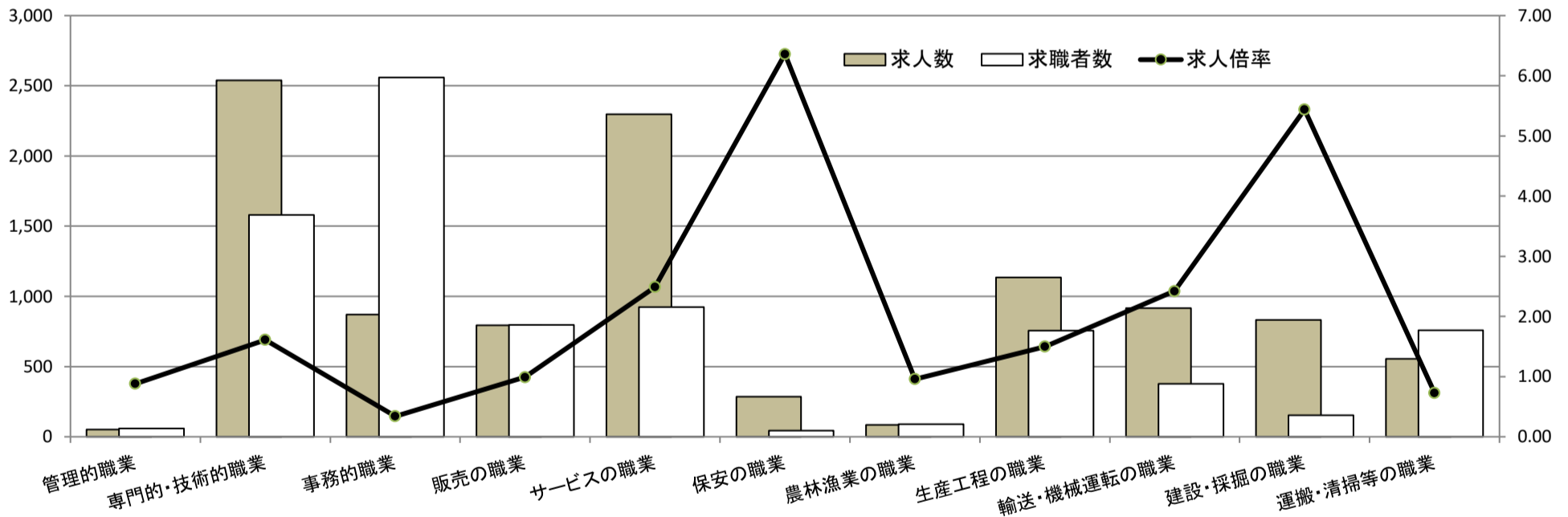
令和2年度12月

(単位:人、倍)

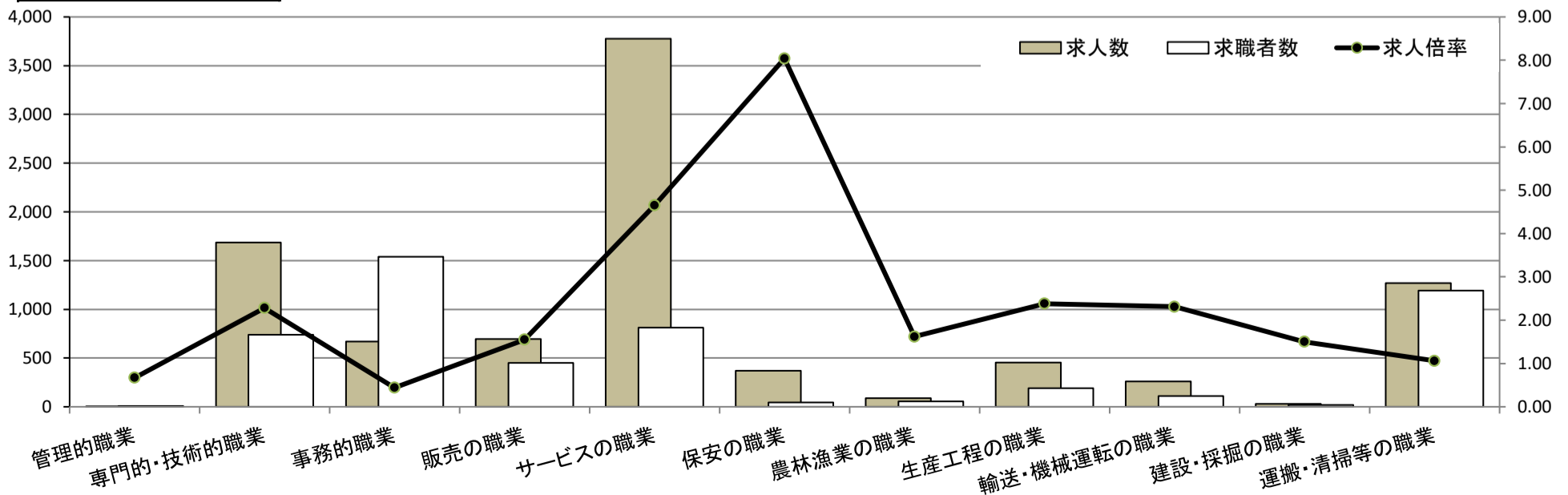
職業別	年齢別	常用的フルタイム						常用的パート					
		計	～24歳	25～34歳	35～44歳	45～54歳	55歳～	計	～24歳	25～34歳	35～44歳	45～54歳	55歳～
合計	求人数	10,361	1,330	3,054	2,329	2,160	1,488	9,307	305	1,306	1,583	1,925	4,188
	求職者数	10,152	1,071	2,465	2,012	2,289	2,315	6,981	213	913	1,107	1,346	3,402
	求人倍率	1.02	1.24	1.24	1.16	0.94	0.64	1.33	1.43	1.43	1.43	1.43	1.23
管理的職業	求人数	52	3	11	8	13	17	6	0	0	0	0	6
	求職者数	59	2	7	5	18	27	9	0	0	0	0	9
	求人倍率	0.88	1.50	1.57	1.60	0.72	0.63	0.67	0.00	0.00	0.00	0.00	0.67
専門的・技術的職業	求人数	2,539	288	825	534	528	364	1,685	34	373	382	262	634
	求職者数	1,579	154	442	301	330	352	740	14	155	159	109	303
	求人倍率	1.61	1.87	1.87	1.77	1.60	1.03	2.28	2.43	2.41	2.40	2.40	2.09
事務的職業	求人数	870	100	290	219	161	100	670	14	108	150	177	221
	求職者数	2,558	233	680	578	560	507	1,538	30	226	316	373	593
	求人倍率	0.34	0.43	0.43	0.38	0.29	0.20	0.44	0.47	0.48	0.47	0.47	0.37
販売の職業	求人数	793	139	275	172	124	83	697	17	74	129	139	338
	求職者数	797	89	177	145	192	194	449	10	45	79	85	230
	求人倍率	0.99	1.56	1.55	1.19	0.65	0.43	1.55	1.70	1.64	1.63	1.64	1.47
サービスの職業	求人数	2,298	269	576	508	572	373	3,778	118	534	548	791	1,787
	求職者数	923	97	208	185	223	210	812	24	108	111	160	409
	求人倍率	2.49	2.77	2.77	2.75	2.57	1.78	4.65	4.92	4.94	4.94	4.94	4.37
保安の職業	求人数	286	7	28	35	69	147	370	9	0	0	27	334
	求職者数	45	1	4	5	10	25	46	1	0	0	3	42
	求人倍率	6.36	7.00	7.00	7.00	6.90	5.88	8.04	9.00	0.00	0.00	9.00	7.95
農林漁業の職業	求人数	85	22	17	18	14	14	89	2	10	10	20	47
	求職者数	89	15	12	14	16	32	55	1	6	6	12	30
	求人倍率	0.96	1.47	1.42	1.29	0.88	0.44	1.62	2.00	1.67	1.67	1.67	1.57
生産工程の職業	求人数	1,136	131	330	352	239	84	455	16	35	81	121	202
	求職者数	755	65	164	192	216	118	191	6	13	30	45	97
	求人倍率	1.50	2.02	2.01	1.83	1.11	0.71	2.38	2.67	2.69	2.70	2.69	2.08
輸送・機械 運転の職業	求人数	915	37	149	183	295	251	259	0	8	5	36	210
	求職者数	378	12	48	61	112	145	112	0	3	2	13	94
	求人倍率	2.42	3.08	3.10	3.00	2.63	1.73	2.31	0.00	2.67	2.50	2.77	2.23
建設・採掘 の職業	求人数	833	139	214	231	104	145	30	0	5	0	5	20
	求職者数	153	20	31	37	22	43	20	0	2	0	2	16
	求人倍率	5.44	6.95	6.90	6.24	4.73	3.37	1.50	0.00	2.50	0.00	2.50	1.25
運搬・清掃 等の職業	求人数	554	70	123	110	135	116	1,268	29	121	171	282	665
	求職者数	759	77	135	124	194	229	1,194	25	103	145	240	681
	求人倍率	0.73	0.91	0.91	0.89	0.70	0.51	1.06	1.16	1.17	1.18	1.18	0.98

- (注) 1 求人数・求職者数・求人倍率は、正式にはそれぞれ有効求人数・有効求職者数・有効求人倍率といいます。
 2 求人倍率は、求職者1人あたりの求人数を意味しています。
 3 [職業]の合計欄には、[職業分類不能]を含みます。

常用的フルタイム



常用的パート



求人・求職バランスシート

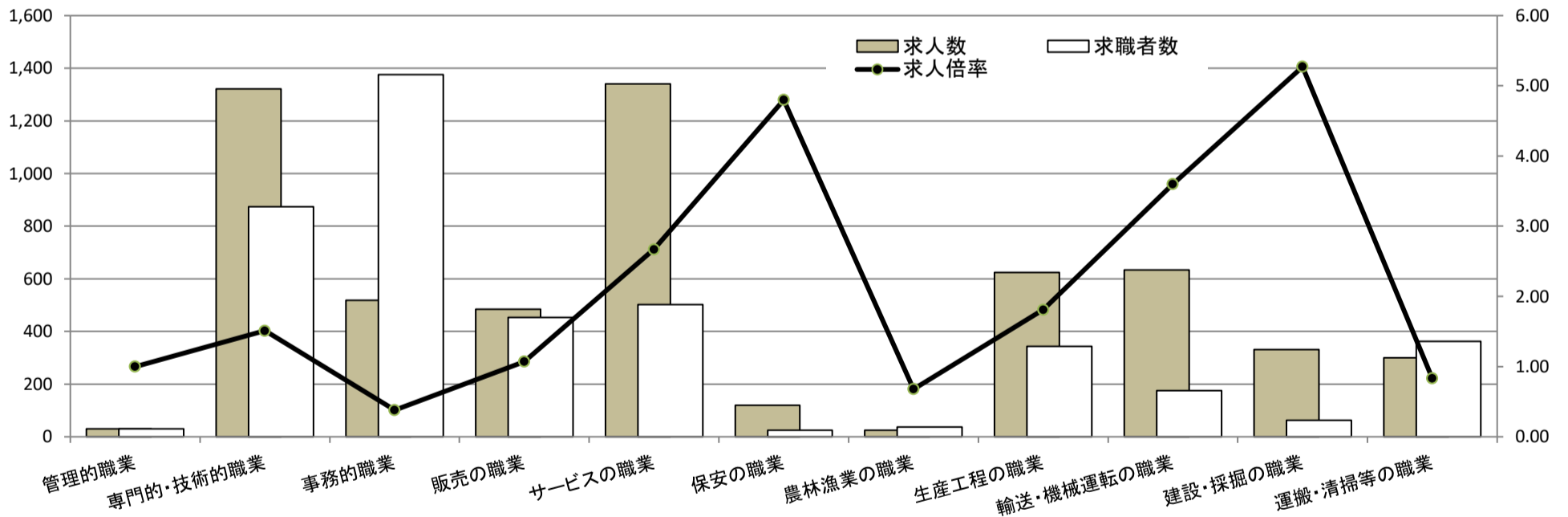
令和2年度12月

(単位:人、倍)

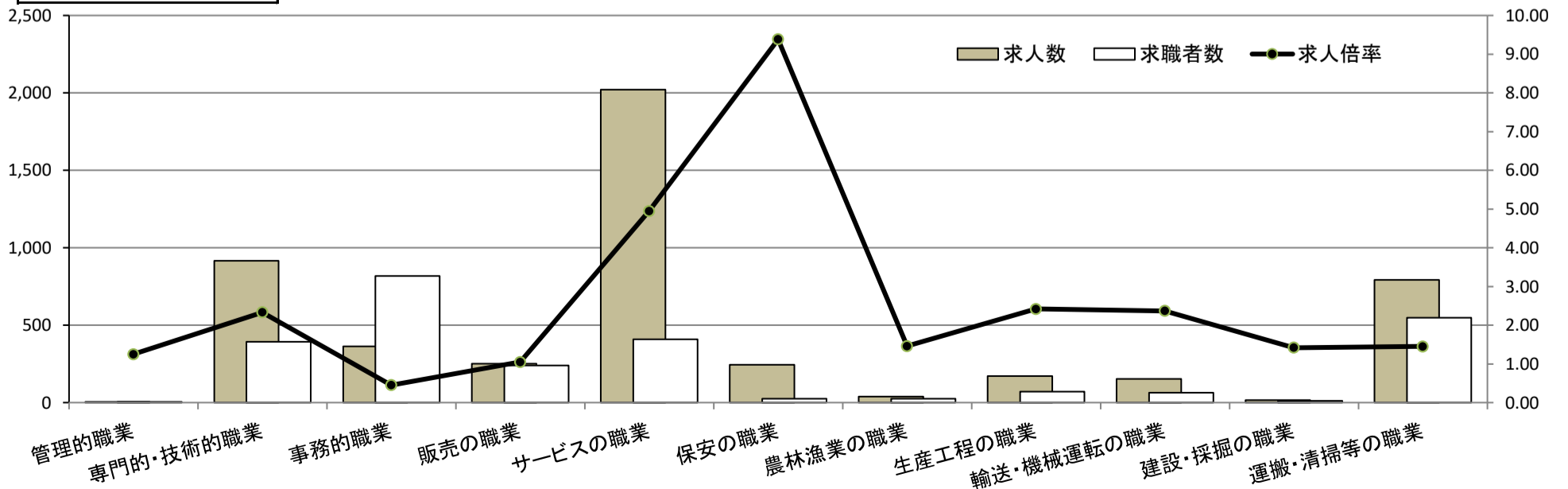
職業別	年齢別	常用的フルタイム						常用的パート					
		計	～24歳	25～34歳	35～44歳	45～54歳	55歳～	計	～24歳	25～34歳	35～44歳	45～54歳	55歳～
合計	求人数	5,730	674	1,671	1,274	1,254	857	4,973	148	675	829	1,026	2,295
	求職者数	5,170	500	1,243	1,006	1,216	1,205	3,324	92	420	516	638	1,658
	求人倍率	1.11	1.35	1.34	1.27	1.03	0.71	1.50	1.61	1.61	1.61	1.61	1.38
管理的職業	求人数	30	0	7	2	9	12	5	0	0	0	0	5
	求職者数	30	0	4	1	11	14	4	0	0	0	0	4
	求人倍率	1.00	0.00	1.75	2.00	0.82	0.86	1.25	0.00	0.00	0.00	0.00	1.25
専門的・技術的職業	求人数	1,322	136	426	289	295	176	915	17	213	209	146	330
	求職者数	874	78	245	174	195	182	393	7	88	86	60	152
	求人倍率	1.51	1.74	1.74	1.66	1.51	0.97	2.33	2.43	2.42	2.43	2.43	2.17
事務的職業	求人数	519	51	157	124	114	73	364	9	53	80	95	127
	求職者数	1,376	109	338	292	338	299	817	18	108	164	194	333
	求人倍率	0.38	0.47	0.46	0.42	0.34	0.24	0.45	0.50	0.49	0.49	0.49	0.38
販売の職業	求人数	484	91	178	93	74	48	252	7	28	49	47	121
	求職者数	453	52	102	73	110	116	239	6	24	42	41	126
	求人倍率	1.07	1.75	1.75	1.27	0.67	0.41	1.05	1.17	1.17	1.17	1.15	0.96
サービスの職業	求人数	1,340	164	318	299	340	219	2,020	63	283	226	430	1,018
	求職者数	502	55	107	100	123	117	408	12	54	43	82	217
	求人倍率	2.67	2.98	2.97	2.99	2.76	1.87	4.95	5.25	5.24	5.26	5.24	4.69
保安の職業	求人数	120	5	5	10	21	79	244	0	0	0	12	232
	求職者数	25	1	1	2	4	17	26	0	0	0	1	25
	求人倍率	4.80	5.00	5.00	5.00	5.25	4.65	9.38	0.00	0.00	0.00	12.00	9.28
農林漁業の職業	求人数	25	5	5	3	5	7	38	1	5	5	8	19
	求職者数	37	5	5	4	7	16	26	1	3	3	5	14
	求人倍率	0.68	1.00	1.00	0.75	0.71	0.44	1.46	1.00	1.67	1.67	1.60	1.36
生産工程の職業	求人数	624	50	188	213	125	48	172	0	6	28	50	88
	求職者数	344	21	78	92	97	56	71	0	2	10	18	41
	求人倍率	1.81	2.38	2.41	2.32	1.29	0.86	2.42	0.00	3.00	2.80	2.78	2.15
輸送・機械 運転の職業	求人数	634	23	105	132	212	162	154	0	6	6	17	125
	求職者数	176	5	23	30	55	63	65	0	2	2	6	55
	求人倍率	3.60	4.60	4.57	4.40	3.85	2.57	2.37	0.00	3.00	3.00	2.83	2.27
建設・採掘 の職業	求人数	332	85	71	62	57	57	17	0	0	0	3	14
	求職者数	63	13	11	10	12	17	12	0	0	0	1	11
	求人倍率	5.27	6.54	6.45	6.20	4.75	3.35	1.42	0.00	0.00	0.00	3.00	1.27
運搬・清掃 等の職業	求人数	300	38	61	62	69	70	792	18	70	107	186	411
	求職者数	362	38	61	63	86	114	547	11	43	66	115	312
	求人倍率	0.83	1.00	1.00	0.98	0.80	0.61	1.45	1.64	1.63	1.62	1.62	1.32

- (注) 1 求人数・求職者数・求人倍率は、正式にはそれぞれ有効求人数・有効求職者数・有効求人倍率といいます。
 2 求人倍率は、求職者1人あたりの求人数を意味しています。
 3 [職業]の合計欄には、[職業分類不能]を含みます。

常用的フルタイム



常用的パート



求人・求職バランスシート

奈良労働局 中南和地域

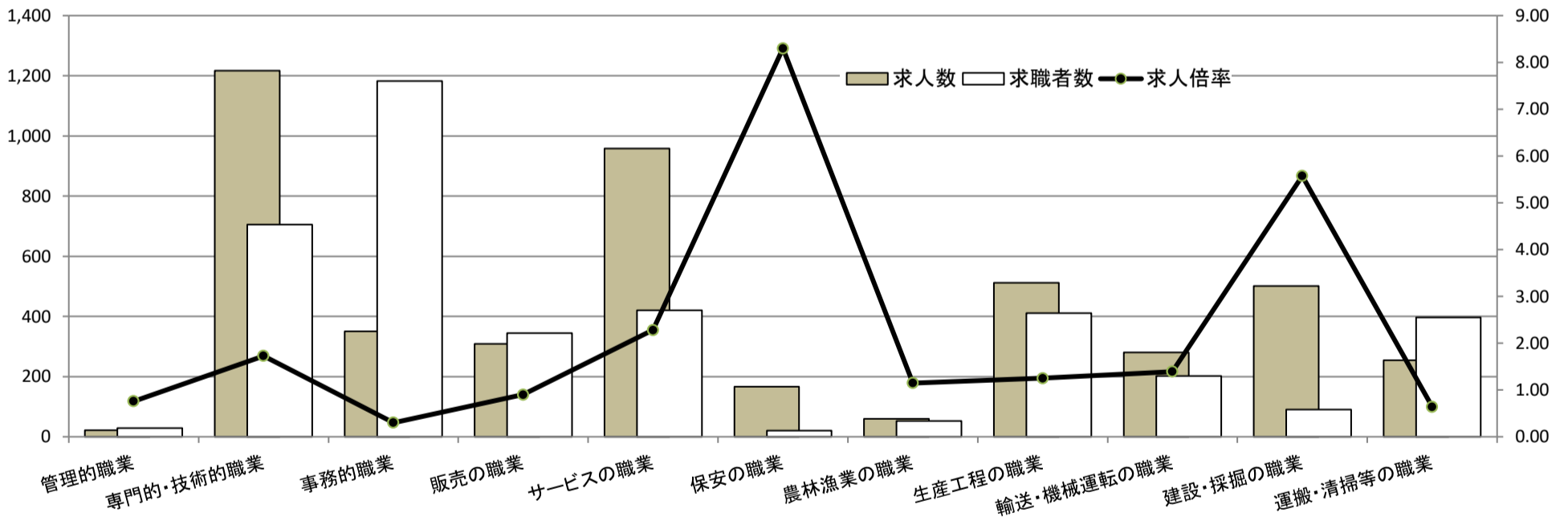
令和2年度12月

(単位:人、倍)

職業別	年齢別	常用的フルタイム						常用的パート					
		計	～24歳	25～34歳	35～44歳	45～54歳	55歳～	計	～24歳	25～34歳	35～44歳	45～54歳	55歳～
合計	求人数	4,631	647	1,382	1,051	915	636	4,334	154	627	751	900	1,902
	求職者数	4,982	571	1,222	1,006	1,073	1,110	3,657	121	493	591	708	1,744
	求人倍率	0.93	1.13	1.13	1.04	0.85	0.57	1.19	1.27	1.27	1.27	1.27	1.09
管理的職業	求人数	22	3	4	6	5	4	1	0	0	0	0	1
	求職者数	29	2	3	4	7	13	5	0	0	0	0	5
	求人倍率	0.76	1.50	1.33	1.50	0.71	0.31	0.20	0.00	0.00	0.00	0.00	0.20
専門的・技術的職業	求人数	1,217	154	399	243	231	190	770	17	159	174	117	303
	求職者数	705	76	197	127	135	170	347	7	67	73	49	151
	求人倍率	1.73	2.03	2.03	1.91	1.71	1.12	2.22	2.43	2.37	2.38	2.39	2.01
事務的職業	求人数	351	47	130	94	51	29	306	6	54	70	82	94
	求職者数	1,182	124	342	286	222	208	721	12	118	152	179	260
	求人倍率	0.30	0.38	0.38	0.33	0.23	0.14	0.42	0.50	0.46	0.46	0.46	0.36
販売の職業	求人数	309	49	98	78	50	34	445	9	46	81	96	213
	求職者数	344	37	75	72	82	78	210	4	21	37	44	104
	求人倍率	0.90	1.32	1.31	1.08	0.61	0.44	2.12	2.25	2.19	2.19	2.18	2.05
サービスの職業	求人数	958	106	255	210	233	154	1,758	55	250	315	361	777
	求職者数	421	42	101	85	100	93	404	12	54	68	78	192
	求人倍率	2.28	2.52	2.52	2.47	2.33	1.66	4.35	4.58	4.63	4.63	4.63	4.05
保安の職業	求人数	166	0	27	27	54	58	126	6	0	0	13	107
	求職者数	20	0	3	3	6	8	20	1	0	0	2	17
	求人倍率	8.30	0.00	9.00	9.00	9.00	7.25	6.30	6.00	0.00	0.00	6.50	6.29
農林漁業の職業	求人数	60	17	12	16	8	7	51	0	5	5	13	28
	求職者数	52	10	7	10	9	16	29	0	3	3	7	16
	求人倍率	1.15	1.70	1.71	1.60	0.89	0.44	1.76	0.00	1.67	1.67	1.86	1.75
生産工程の職業	求人数	512	74	144	144	113	37	283	16	29	53	71	114
	求職者数	411	44	86	100	119	62	120	6	11	20	27	56
	求人倍率	1.25	1.68	1.67	1.44	0.95	0.60	2.36	2.67	2.64	2.65	2.63	2.04
輸送・機械運転の職業	求人数	281	13	46	55	87	80	105	0	2	0	18	85
	求職者数	202	7	25	31	57	82	47	0	1	0	7	39
	求人倍率	1.39	1.86	1.84	1.77	1.53	0.98	2.23	0.00	2.00	0.00	2.57	2.18
建設・採掘の職業	求人数	501	51	145	170	48	87	13	0	4	0	2	7
	求職者数	90	7	20	27	10	26	8	0	2	0	1	5
	求人倍率	5.57	7.29	7.25	6.30	4.80	3.35	1.63	0.00	2.00	0.00	2.00	1.40
運搬・清掃等の職業	求人数	254	32	61	49	64	48	476	11	48	64	100	253
	求職者数	397	39	74	61	108	115	647	14	60	79	125	369
	求人倍率	0.64	0.82	0.82	0.80	0.59	0.42	0.74	0.79	0.80	0.81	0.80	0.69

- (注) 1 求人数・求職者数・求人倍率は、正式にはそれぞれ有効求人数・有効求職者数・有効求人倍率といいます。
 2 求人倍率は、求職者1人あたりの求人数を意味しています。
 3 [職業]の合計欄には、[職業分類不能]を含みます。

常用的フルタイム



常用的パート

