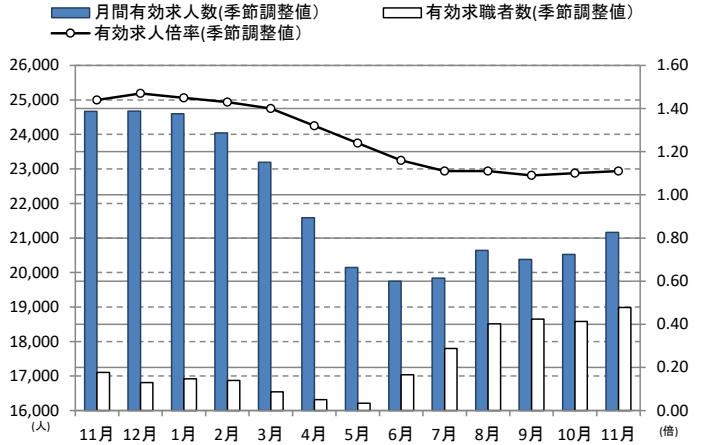


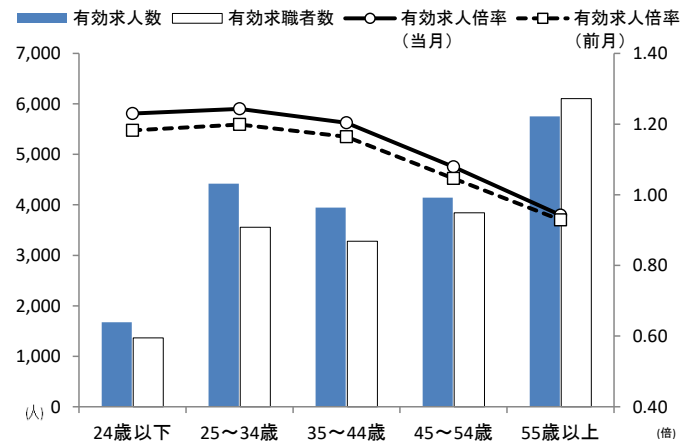
奈良県の労働市場の動き（令和2年11月分）

月間有効求人・有効求職・有効求人倍率の動き（パートを含む）



- 有効求人倍率（季節調整値）は1.11倍で、前月より0.01ポイント上回りました。
- 全国は1.06倍で、奈良県は0.05ポイント上回りました。
- 近畿ブロックは1.03倍で、奈良県は0.08ポイント上回りました。
- 有効求人人数（季節調整値）は21,163人で、前月より3.1%の増加となり2ヶ月連続の増加となりました。
- 有効求職者数（季節調整値）は18,986人で、前月より2.2%の増加となり2ヶ月ぶりの増加となりました。

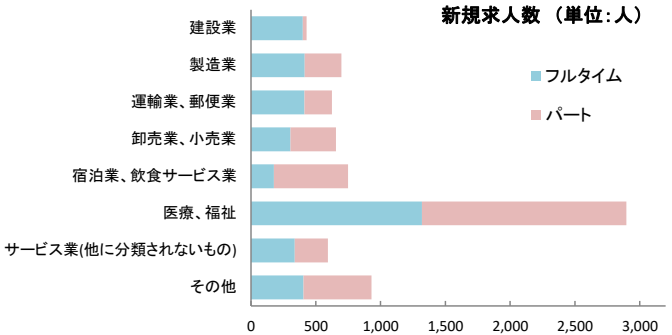
今月の年齢階層別有効求人・有効求職状況（常用・パートを含む）



- 新規求人倍率（季節調整値）は2.06倍でした。前月より0.04ポイント上回りました。
- 新規求人人数（季節調整値）は7,893人、前月より7.5%の増加となりました。

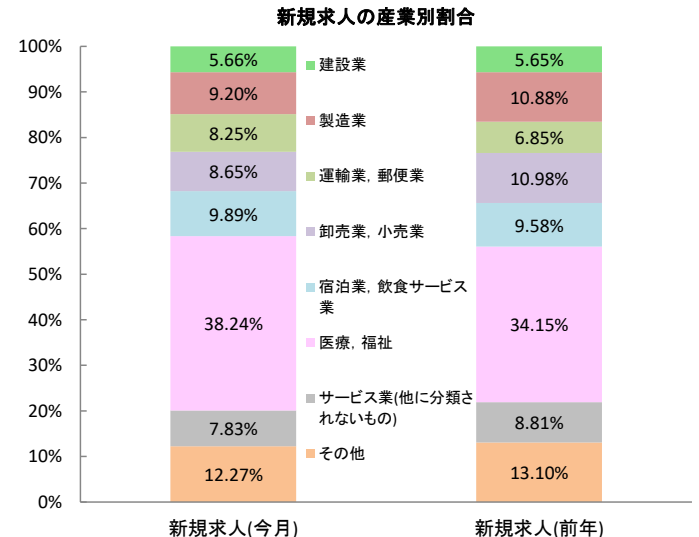
主要産業の新規求人状況を前年同月比でみると、「運輸業、郵便業」を除く業種で減少しました。

建設業（前年同月比12.6%減）、製造業（同26.3%減）、運輸業、郵便業（同4.9%増）、卸売業、小売業（同31.4%減）、宿泊業、飲食サービス業（同10.1%減）、医療、福祉（同2.5%減）、サービス業（他に分類されないもの）（同22.6%減）



- 新規求人人数（原数値）7,573人のうちパート求人は3,802人でした。パート求人比率は50.2%でした。

- 新規求職者（季節調整値）は、3,840人で前月より5.5%の増加となりました。



- 雇用保険受給資格決定件数は1,073件でした。前年同月比で10.4%の増加となりました。
※雇用保険受給資格決定件数は速報値であり、修正があり得ます。

- 雇用保険受給者実人員は4,701人でした。前年同月比で27.0%の増加となりました。

(注) 求人倍率(季節調整値)については、季節調整替えが行われ、令和元年12月以前の数値は改訂されております。季節調整法センサス局法Ⅱ(X-12-ARIMA)により改訂。