

所在地: 〒530-0012 大阪府大阪市北区芝田2-7-18 LUCID SQUARE UMEDA 6F

連絡先: 0120-925-291 (本紙を見たとお伝えください)

担当部署・担当者名: 大阪支店 (担当: 山内 崇平)

ホームページアドレス: <https://www.tsukui-staff.net>

※上記以外にも各支店がございます。他の支店の詳細につきましては、ホームページをご確認ください。

福祉・医療のお仕事探しはお任せください!

# 派遣で働く・見つける 介護・医療のお仕事

求職者の皆様からの料金は  
一切発生いたしません。

福祉業界・医療業界でお仕事探しを希望する方に、就職・転職に関する  
ご相談からお仕事のご紹介まで一貫した就職支援を実施いたします。

資格取得を  
目指しながら  
働きたい!



子供が  
学校から帰る時間に  
合わせたい!



子供を  
預けられる時間  
で働きたい



あなたの  
ライフスタイルに合わせた  
労働条件で働こう!

お取り扱い職種

初任者研修、ホームヘルパー1・2級、実務者研修、介護福祉士  
ケアマネジャー、看護師、PT・OT等

ご希望の条件を  
お聞かせください



ご応募から  
就業まで  
5Step



お電話または  
Webより  
ご応募



ご来社または  
お電話で条件等  
のヒアリング



ご希望条件に  
沿ったお仕事  
のご提案



職場見学・  
職場へ  
のご紹介

職場見学・  
職場へ  
のご紹介

職場見学・  
職場へ  
のご紹介

就業開始



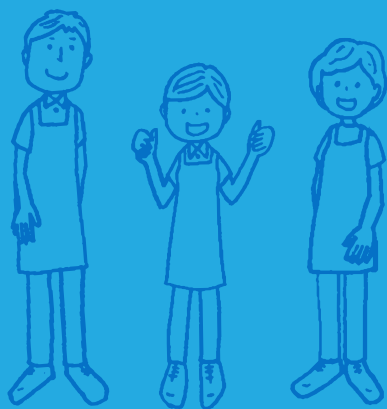
福祉と医療のお仕事探しはお任せください! 業界専門のコーディネーターが全力サポートいたします!

# 介護・看護のお仕事探し ツクイスタッフのwebサイトなら 希望のお仕事が見つかる!



ツクイスタッフ 検索

[www.tsukui-staff.net](http://www.tsukui-staff.net)



お仕事案件**56,000**件以上!

地域密着で全国32の都道府県で支店を展開。お住まい周辺の求人情報も豊富にご用意。求人案件は随時更新、追加しております!

※2020年11月現在

**毎日更新**で最新情報!

全国38支店あるツクイスタッフでは、毎日、イベント情報や求人情報を更新しています。あなたの希望する求人情報が見つかるかも!?

**出張相談会**など随時開催!

求人案内だけでなく、出張相談や施設見学など、お仕事探しのサポートを行っております。お近くの支店情報をご確認ください。

新型コロナウイルス感染症拡大予防の為、ご希望に応じてお電話でのご相談も承っております。