



企業名: 株式会社 ツクイスタッフ

(事業許可番号:14-ユ-300992)

所在地:〒530-0012 大阪府大阪市北区芝田2-7-18 LUCID SQUARE UMEDA 6F

連絡先:0120-925-291 (本紙を見たとお伝えください)

担当部署・担当者名:大阪支店(担当:山内 崇平)

ホームページアドレス:https://www.tsukui-staff.net

※上記以外にも各支店がございます。他の支店の詳細につきましては、ホームページをご確認ください。

介護・医療のお仕事をお探しの

あなたの希望にマッチした お仕事をご紹介します!

お取り扱い職種

初任者研修、ホームヘルパー1・2級、実務者研修、介護福祉士
ケアマネジャー、看護師、PT・OT等



ツクイスタッフのお仕事紹介

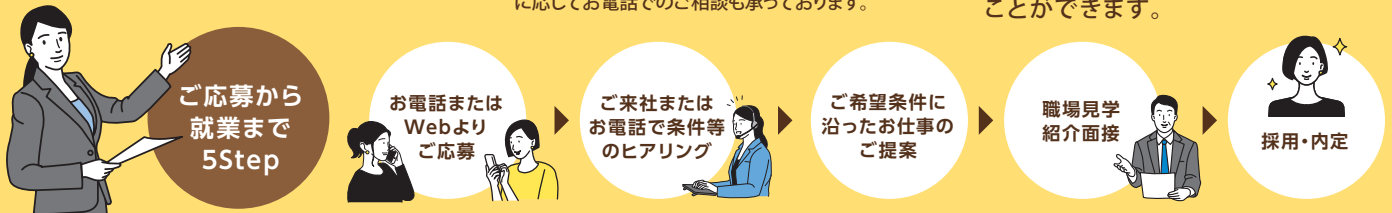
介護業界・医療業界でお仕事探しを希望する方に、就職、転職に関するご相談からお仕事のご紹介まで一貫した就職支援を実施いたします。

求職者の皆様からの料金は
一切発生いたしません

エントリー(ご登録)から就職に関するご相談、仕事内容の相談、職場見学、就業後のフォローまで専任のキャリア・コーディネーターが担当いたしますので、求職活動に不安な方も安心してスタートできます。

※新型コロナウイルス感染症拡大予防の為、ご希望に応じてお電話での相談も承っております。

当社は、デイサービスを中心に介護現場を訪問介護サービスなどの介護サービスを提供している株式会社ツクイより分社化し設立した人材紹介会社です。その為、福祉・医療業界に特化した転職支援を行っており、より専門的なアドバイスや求人情報をご提供することができます。



福祉と医療のお仕事探しはお任せください! 業界専門のコーディネーターが全力サポートいたします!



ツクイスタッフ

〒530-0012 大阪府大阪市北区芝田2-7-18
LUCID SQUARE UMEDA 6F

応募専用ダイヤル



求人Go! ツクイ!
0120-925-291

【受付時間】
平日9:00~18:00
(土日・祝は除く)

厚生労働大臣許可 / 有料職業紹介事業 14-ユ-300992 労働者派遣事業:派14-301172

www.tsukui-staff.net

ツクイスタッフ

検索

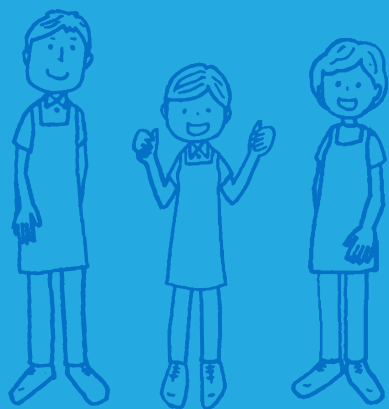
作成年月日:2020年11月25日

介護・看護のお仕事探し ツクイスタッフのwebサイトなら 希望のお仕事が見つかる!



ツクイスタッフ 検索

www.tsukui-staff.net



お仕事案件**56,000**件以上!

地域密着で全国32の都道府県で支店を展開。お住まい周辺の求人情報も豊富にご用意。求人案件は随時更新、追加しております!

※2020年11月現在

毎日更新で最新情報!

全国38支店あるツクイスタッフでは、毎日、イベント情報や求人情報を更新しています。あなたの希望する求人情報が見つかるかも!?

出張相談会など随時開催!

求人案内だけでなく、出張相談や施設見学など、お仕事探しのサポートを行っております。お近くの支店情報をご確認ください。

新型コロナウイルス感染症拡大予防の為、ご希望に応じてお電話でのご相談も承っております。