

求人・求職バランスシート

奈良労働局

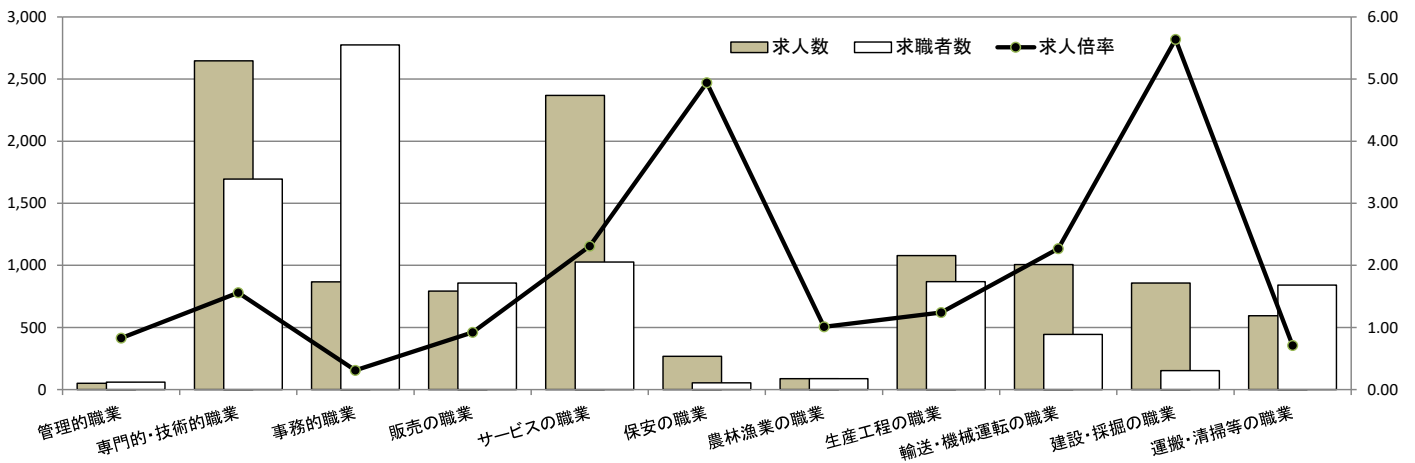
令和2年度10月

(単位:人、倍)

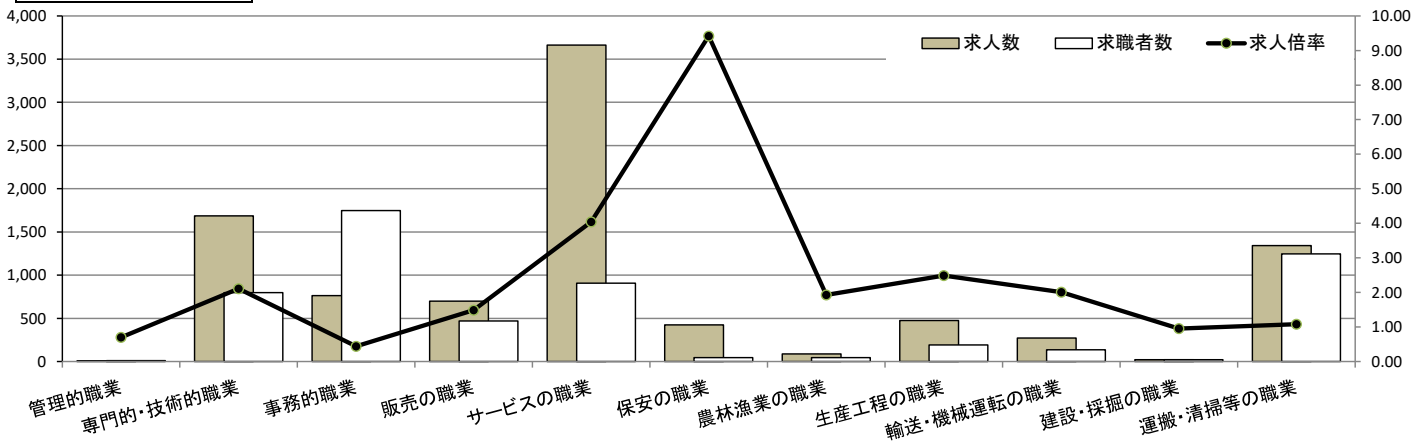
職業別	年齢別	常用的フルタイム						常用的パート					
		計	～24歳	25～34歳	35～44歳	45～54歳	55歳～	計	～24歳	25～34歳	35～44歳	45～54歳	55歳～
合計	求人数	10,618	1,358	3,086	2,361	2,253	1,560	9,441	289	1,294	1,626	1,997	4,235
	求職者数	11,113	1,174	2,674	2,194	2,548	2,523	7,661	219	980	1,231	1,514	3,717
	求人倍率	0.96	1.16	1.15	1.08	0.88	0.62	1.23	1.32	1.32	1.32	1.32	1.14
管理的職業	求人数	50	7	6	9	15	13	7	0	0	0	0	7
	求職者数	60	5	4	6	20	25	10	0	0	0	0	10
	求人倍率	0.83	1.40	1.50	1.50	0.75	0.52	0.70	0.00	0.00	0.00	0.00	0.70
専門的・技術的職業	求人数	2,646	266	889	548	553	390	1,687	27	372	350	277	661
	求職者数	1,694	147	492	321	359	375	798	12	167	157	124	338
	求人倍率	1.56	1.81	1.81	1.71	1.54	1.04	2.11	2.25	2.23	2.23	2.23	1.96
事務的職業	求人数	868	94	306	215	162	91	762	15	125	174	207	241
	求職者数	2,775	236	775	616	627	521	1,747	32	259	362	435	659
	求人倍率	0.31	0.40	0.39	0.35	0.26	0.17	0.44	0.47	0.48	0.48	0.48	0.37
販売の職業	求人数	792	122	273	188	125	84	699	16	76	128	145	334
	求職者数	857	85	192	171	205	204	470	10	48	81	92	239
	求人倍率	0.92	1.44	1.42	1.10	0.61	0.41	1.49	1.60	1.58	1.58	1.58	1.40
サービスの職業	求人数	2,369	341	530	521	580	397	3,662	112	477	580	796	1,697
	求職者数	1,027	131	204	208	247	237	907	26	111	135	185	450
	求人倍率	2.31	2.60	2.60	2.50	2.35	1.68	4.04	4.31	4.30	4.30	4.30	3.77
保安の職業	求人数	267	5	22	38	60	142	424	11	0	11	22	380
	求職者数	54	1	4	7	11	31	45	1	0	1	2	41
	求人倍率	4.94	5.00	5.50	5.43	5.45	4.58	9.42	11.00	0.00	11.00	11.00	9.27
農林漁業の職業	求人数	88	19	19	16	18	16	89	2	10	8	21	48
	求職者数	87	14	14	13	21	25	46	1	5	4	11	25
	求人倍率	1.01	1.36	1.36	1.23	0.86	0.64	1.93	2.00	2.00	2.00	1.91	1.92
生産工程の職業	求人数	1,079	140	299	315	240	85	475	20	47	67	109	232
	求職者数	869	85	182	208	253	141	191	7	17	24	39	104
	求人倍率	1.24	1.65	1.64	1.51	0.95	0.60	2.49	2.86	2.76	2.79	2.79	2.23
輸送・機械運転の職業	求人数	1,007	51	151	208	323	274	273	0	10	5	26	232
	求職者数	444	18	53	74	132	167	136	0	4	2	10	120
	求人倍率	2.27	2.83	2.85	2.81	2.45	1.64	2.01	0.00	2.50	2.50	2.60	1.93
建設・採掘の職業	求人数	858	133	170	231	164	160	20	0	5	0	5	10
	求職者数	152	18	23	35	33	43	21	0	3	0	3	15
	求人倍率	5.64	7.39	7.39	6.60	4.97	3.72	0.95	0.00	1.67	0.00	1.67	0.67
運搬・清掃等の職業	求人数	594	78	131	119	132	134	1,343	30	115	175	296	727
	求職者数	841	89	150	139	198	265	1,247	26	99	151	255	716
	求人倍率	0.71	0.88	0.87	0.86	0.67	0.51	1.08	1.15	1.16	1.16	1.16	1.02

- (注) 1 求人数・求職者数・求人倍率は、正式にはそれぞれ有効求人数・有効求職者数・有効求人倍率といいます。
 2 求人倍率は、求職者1人あたりの求人数を意味しています。
 3 [職業]の合計欄には、[職業分類不能]を含みます。

常用的フルタイム



常用的パート



求人・求職バランスシート

奈良労働局 北和地域

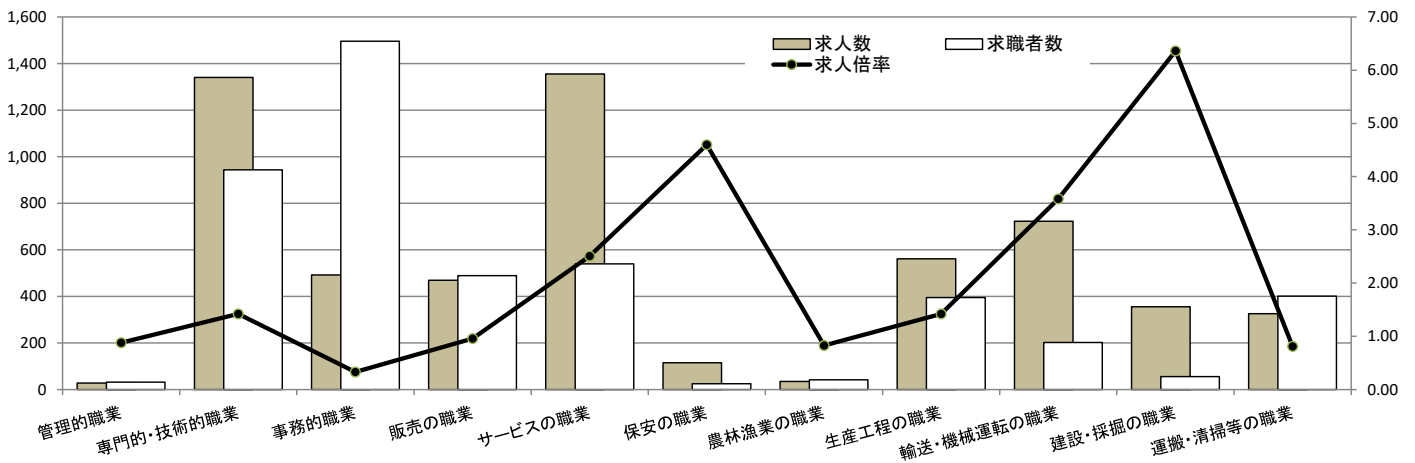
令和2年度10月

(単位:人、倍)

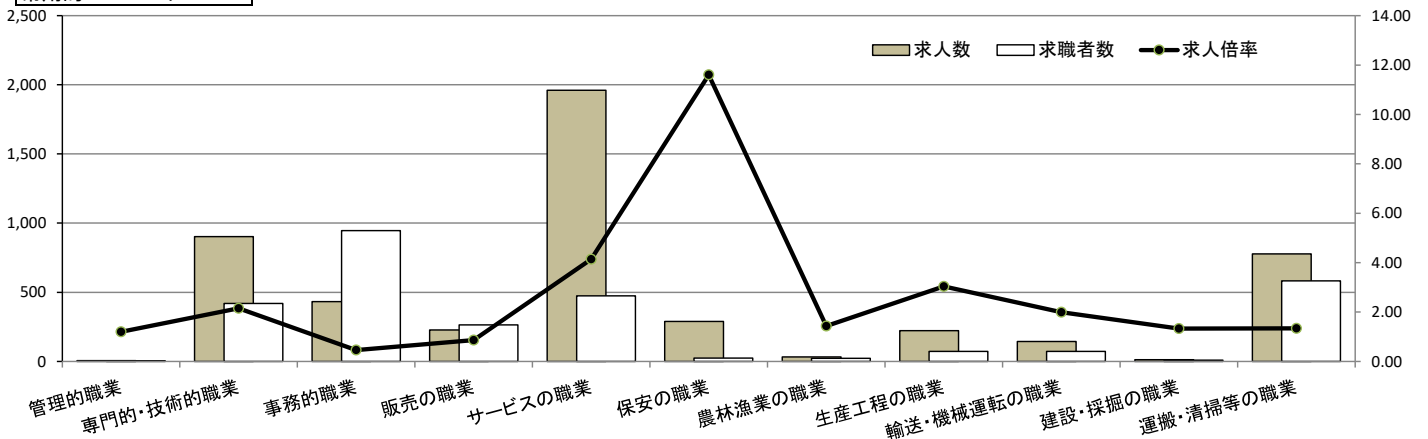
職業別	年齢別	常用的フルタイム						常用的パート					
		計	～24歳	25～34歳	35～44歳	45～54歳	55歳～	計	～24歳	25～34歳	35～44歳	45～54歳	55歳～
合計	求人数	5,800	684	1,636	1,313	1,290	877	5,010	135	653	853	1,042	2,327
	求職者数	5,628	558	1,337	1,127	1,326	1,280	3,710	93	449	587	718	1,863
	求人倍率	1.03	1.23	1.22	1.17	0.97	0.69	1.35	1.45	1.45	1.45	1.45	1.25
管理的職業	求人数	28	3	5	1	9	10	6	0	0	0	0	6
	求職者数	32	2	3	1	11	15	5	0	0	0	0	5
	求人倍率	0.88	1.50	1.67	1.00	0.82	0.67	1.20	0.00	0.00	0.00	0.00	1.20
専門的・技術的職業	求人数	1,340	117	444	284	301	194	903	14	198	184	148	359
	求職者数	943	72	275	182	211	203	420	6	88	82	66	178
	求人倍率	1.42	1.63	1.61	1.56	1.43	0.96	2.15	2.33	2.25	2.24	2.24	2.02
事務的職業	求人数	492	48	157	120	106	61	432	8	67	99	120	138
	求職者数	1,496	117	386	324	367	302	945	15	131	193	236	370
	求人倍率	0.33	0.41	0.41	0.37	0.29	0.20	0.46	0.53	0.51	0.51	0.51	0.37
販売の職業	求人数	469	70	167	105	74	53	228	6	20	49	45	108
	求職者数	489	45	108	93	117	126	264	6	21	51	47	139
	求人倍率	0.96	1.56	1.55	1.13	0.63	0.42	0.86	1.00	0.95	0.96	0.96	0.78
サービスの職業	求人数	1,355	198	286	316	331	224	1,961	62	211	295	392	1,001
	求職者数	540	71	103	114	127	125	474	14	48	67	89	256
	求人倍率	2.51	2.79	2.78	2.77	2.61	1.79	4.14	4.43	4.40	4.40	4.40	3.91
保安の職業	求人数	115	0	5	16	15	79	290	0	0	14	14	262
	求職者数	25	0	1	3	3	18	25	0	0	1	1	23
	求人倍率	4.60	0.00	5.00	5.33	5.00	4.39	11.60	0.00	0.00	14.00	14.00	11.39
農林漁業の職業	求人数	35	6	7	5	8	9	33	2	6	4	7	14
	求職者数	42	6	7	5	11	13	23	1	4	3	5	10
	求人倍率	0.83	1.00	1.00	1.00	0.73	0.69	1.43	2.00	1.50	1.33	1.40	1.40
生産工程の職業	求人数	561	68	151	167	136	39	222	7	13	26	53	123
	求職者数	395	38	85	95	123	54	73	2	4	8	16	43
	求人倍率	1.42	1.79	1.78	1.76	1.11	0.72	3.04	3.50	3.25	3.25	3.31	2.86
輸送・機械運転の職業	求人数	723	34	98	178	240	173	145	0	7	5	15	118
	求職者数	202	8	23	42	65	64	73	0	3	2	6	62
	求人倍率	3.58	4.25	4.26	4.24	3.69	2.70	1.99	0.00	2.33	2.50	2.50	1.90
建設・採掘の職業	求人数	356	83	56	69	92	56	12	0	0	0	3	9
	求職者数	56	10	7	9	16	14	9	0	0	0	1	8
	求人倍率	6.36	8.30	8.00	7.67	5.75	4.00	1.33	0.00	0.00	0.00	3.00	1.13
運搬・清掃等の職業	求人数	326	40	65	72	66	83	778	16	60	85	179	438
	求職者数	401	42	69	76	84	130	582	11	40	57	120	354
	求人倍率	0.81	0.95	0.94	0.95	0.79	0.64	1.34	1.45	1.50	1.49	1.49	1.24

- (注) 1 求人数・求職者数・求人倍率は、正式にはそれぞれ有効求人数・有効求職者数・有効求人倍率といいます。
 2 求人倍率は、求職者1人あたりの求人数を意味しています。
 3 [職業]の合計欄には、[職業分類不能]を含みます。

常用的フルタイム



常用的パート



求人・求職バランスシート

奈良労働局 中南和地域

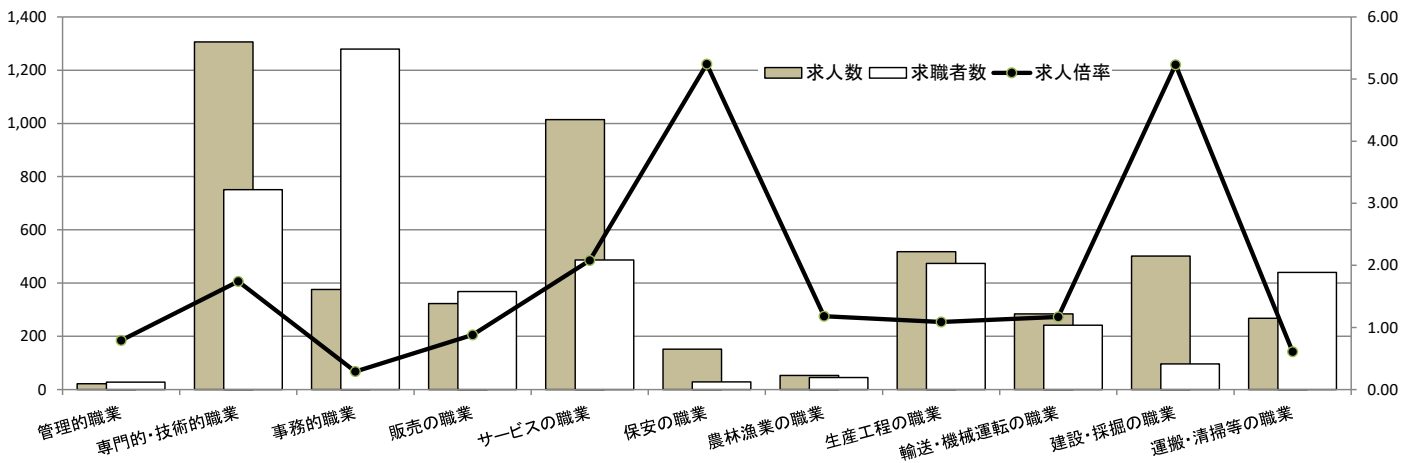
令和2年度10月

(単位:人、倍)

職業別	年齢別	常用的フルタイム						常用的パート					
		計	～24歳	25～34歳	35～44歳	45～54歳	55歳～	計	～24歳	25～34歳	35～44歳	45～54歳	55歳～
合計	求人数	4,818	668	1,447	1,051	967	685	4,431	151	636	772	953	1,919
	求職者数	5,485	616	1,337	1,067	1,222	1,243	3,951	126	531	644	796	1,854
	求人倍率	0.88	1.08	1.08	0.99	0.79	0.55	1.12	1.20	1.20	1.20	1.20	1.04
管理的職業	求人数	22	4	1	7	6	4	1	0	0	0	0	1
	求職者数	28	3	1	5	9	10	5	0	0	0	0	5
	求人倍率	0.79	1.33	1.00	1.40	0.67	0.40	0.20	0.00	0.00	0.00	0.00	0.20
専門的・技術的職業	求人数	1,306	153	444	263	249	197	784	13	175	166	128	302
	求職者数	751	75	217	139	148	172	378	6	79	75	58	160
	求人倍率	1.74	2.04	2.05	1.89	1.68	1.15	2.07	2.17	2.22	2.21	2.21	1.89
事務的職業	求人数	376	45	148	95	57	31	330	8	57	75	88	102
	求職者数	1,279	119	389	292	260	219	802	17	128	169	199	289
	求人倍率	0.29	0.38	0.38	0.33	0.22	0.14	0.41	0.47	0.45	0.44	0.44	0.35
販売の職業	求人数	323	51	107	83	51	31	471	10	64	71	106	220
	求職者数	368	40	84	78	88	78	206	4	27	30	45	100
	求人倍率	0.88	1.28	1.27	1.06	0.58	0.40	2.29	2.50	2.37	2.37	2.36	2.20
サービスの職業	求人数	1,014	144	242	208	248	172	1,701	50	264	284	402	701
	求職者数	487	60	101	94	120	112	433	12	63	68	96	194
	求人倍率	2.08	2.40	2.40	2.21	2.07	1.54	3.93	4.17	4.19	4.18	4.19	3.61
保安の職業	求人数	152	6	17	23	45	61	134	7	0	0	7	120
	求職者数	29	1	3	4	8	13	20	1	0	0	1	18
	求人倍率	5.24	6.00	5.67	5.75	5.63	4.69	6.70	7.00	0.00	0.00	7.00	6.67
農林漁業の職業	求人数	53	12	11	12	10	8	56	0	3	2	15	36
	求職者数	45	8	7	8	10	12	23	0	1	1	6	15
	求人倍率	1.18	1.50	1.57	1.50	1.00	0.67	2.43	0.00	3.00	2.00	2.50	2.40
生産工程の職業	求人数	518	72	149	148	105	44	253	12	32	40	57	112
	求職者数	474	47	97	113	130	87	118	5	13	16	23	61
	求人倍率	1.09	1.53	1.54	1.31	0.81	0.51	2.14	2.40	2.46	2.50	2.48	1.84
輸送・機械 運転の職業	求人数	284	16	47	48	89	84	128	0	3	0	10	115
	求職者数	242	10	30	32	67	103	63	0	1	0	4	58
	求人倍率	1.17	1.60	1.57	1.50	1.33	0.82	2.03	0.00	3.00	0.00	2.50	1.98
建設・採掘 の職業	求人数	502	56	111	155	77	103	8	0	2	0	2	4
	求職者数	96	8	16	26	17	29	12	0	3	0	2	7
	求人倍率	5.23	7.00	6.94	5.96	4.53	3.55	0.67	0.00	0.67	0.00	1.00	0.57
運搬・清掃 等の職業	求人数	268	38	65	49	63	53	565	13	53	84	120	295
	求職者数	440	47	81	63	114	135	665	15	59	94	135	362
	求人倍率	0.61	0.81	0.80	0.78	0.55	0.39	0.85	0.87	0.90	0.89	0.89	0.81

- (注) 1 求人数・求職者数・求人倍率は、正式にはそれぞれ有効求人数・有効求職者数・有効求人倍率といいます。
 2 求人倍率は、求職者1人あたりの求人数を意味しています。
 3 [職業]の合計欄には、[職業分類不能]を含みます。

常用的フルタイム



常用的パート

