

求人・求職バランスシート

奈良労働局

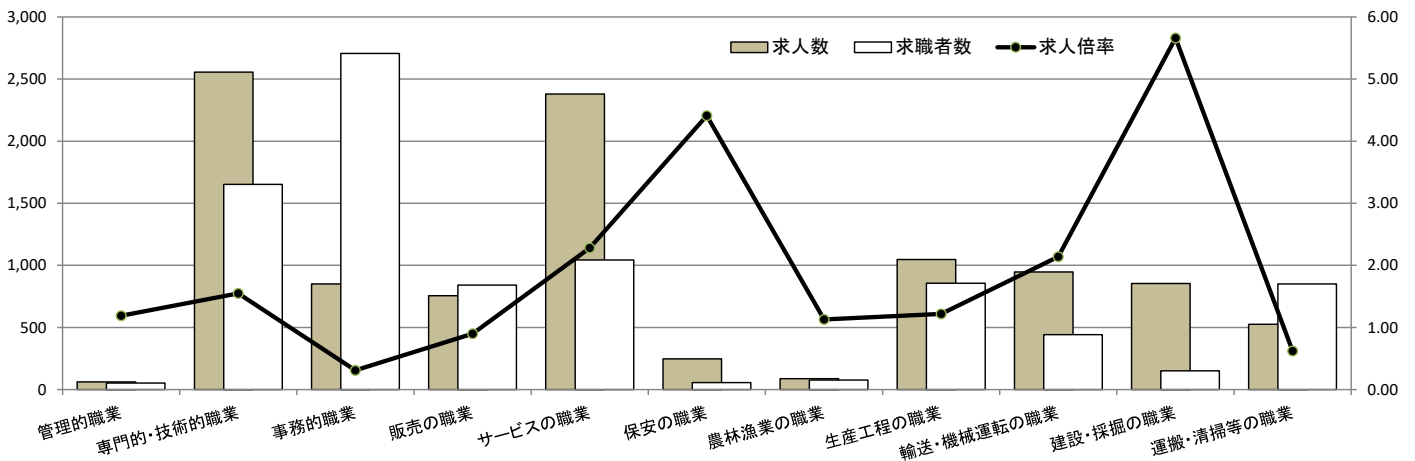
令和2年度9月

(単位:人、倍)

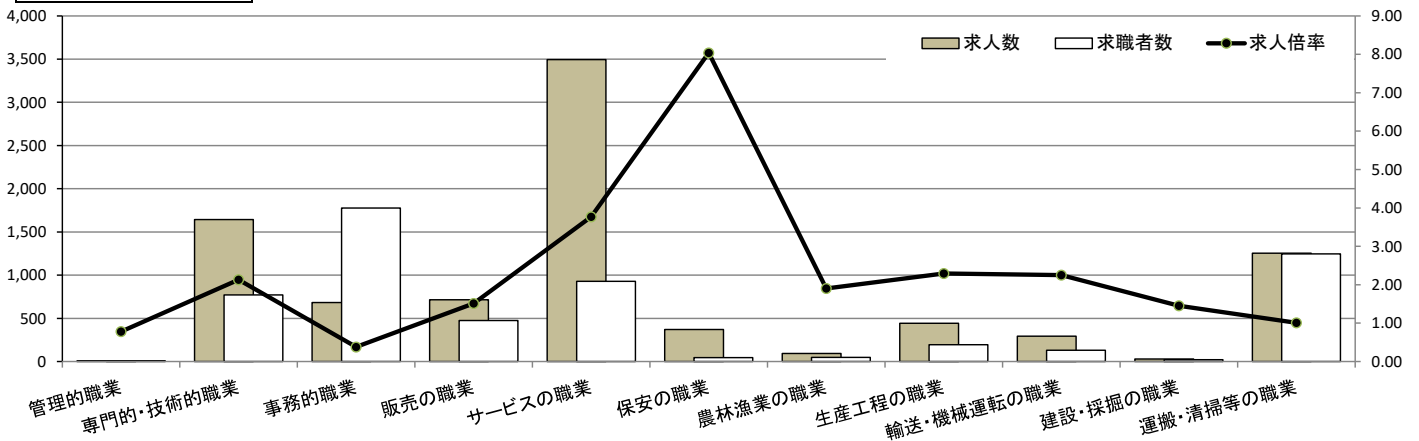
職業別	年齢別	常用的フルタイム						常用的パート					
		計	～24歳	25～34歳	35～44歳	45～54歳	55歳～	計	～24歳	25～34歳	35～44歳	45～54歳	55歳～
合計	求人数	10,312	1,368	3,017	2,269	2,165	1,493	9,024	276	1,230	1,562	1,928	4,028
	求職者数	10,981	1,216	2,687	2,146	2,497	2,435	7,606	219	977	1,241	1,533	3,636
	求人倍率	0.94	1.13	1.12	1.06	0.87	0.61	1.19	1.26	1.26	1.26	1.26	1.11
管理的職業	求人数	62	9	8	8	22	15	7	0	0	0	0	7
	求職者数	52	3	3	3	22	21	9	0	0	0	0	9
	求人倍率	1.19	3.00	2.67	2.67	1.00	0.71	0.78	0.00	0.00	0.00	0.00	0.78
専門的・技術的職業	求人数	2,556	272	845	524	549	366	1,642	26	372	342	278	624
	求職者数	1,653	154	480	312	357	350	771	12	169	155	126	309
	求人倍率	1.55	1.77	1.76	1.68	1.54	1.05	2.13	2.17	2.20	2.21	2.21	2.02
事務的職業	求人数	850	95	299	206	157	93	682	15	110	157	186	214
	求職者数	2,706	243	766	590	598	509	1,776	36	260	374	446	660
	求人倍率	0.31	0.39	0.39	0.35	0.26	0.18	0.38	0.42	0.42	0.42	0.42	0.32
販売の職業	求人数	755	117	259	178	123	78	716	16	76	120	140	364
	求職者数	841	88	196	162	206	189	474	10	48	76	89	251
	求人倍率	0.90	1.33	1.32	1.10	0.60	0.41	1.51	1.60	1.58	1.58	1.57	1.45
サービスの職業	求人数	2,380	307	589	503	576	405	3,495	123	448	556	734	1,634
	求職者数	1,043	121	232	205	248	237	928	31	113	140	185	459
	求人倍率	2.28	2.54	2.54	2.45	2.32	1.71	3.77	3.97	3.96	3.97	3.97	3.56
保安の職業	求人数	247	5	19	29	59	135	370	10	0	10	10	340
	求職者数	56	1	4	6	12	33	46	1	0	1	1	43
	求人倍率	4.41	5.00	4.75	4.83	4.92	4.09	8.04	10.00	0.00	10.00	10.00	7.91
農林漁業の職業	求人数	87	17	16	21	16	17	93	2	8	12	18	53
	求職者数	77	12	11	15	16	23	49	1	4	6	9	29
	求人倍率	1.13	1.42	1.45	1.40	1.00	0.74	1.90	2.00	2.00	2.00	2.00	1.83
生産工程の職業	求人数	1,047	139	305	318	215	70	444	13	28	64	113	226
	求職者数	856	84	186	211	245	130	194	5	11	25	44	109
	求人倍率	1.22	1.65	1.64	1.51	0.88	0.54	2.29	2.60	2.55	2.56	2.57	2.07
輸送・機械運転の職業	求人数	947	52	138	196	307	254	292	0	7	6	25	254
	求職者数	443	20	53	75	134	161	130	0	2	2	8	118
	求人倍率	2.14	2.60	2.60	2.61	2.29	1.58	2.25	0.00	3.50	3.00	3.13	2.15
建設・採掘の職業	求人数	855	161	145	208	169	172	29	0	4	0	6	19
	求職者数	151	21	19	31	34	46	20	0	2	0	3	15
	求人倍率	5.66	7.67	7.63	6.71	4.97	3.74	1.45	0.00	2.00	0.00	2.00	1.27
運搬・清掃等の職業	求人数	526	72	113	116	112	113	1,254	32	112	170	291	649
	求職者数	850	91	144	151	195	269	1,245	29	103	156	268	689
	求人倍率	0.62	0.79	0.78	0.77	0.57	0.42	1.01	1.10	1.09	1.09	1.09	0.94

- (注) 1 求人数・求職者数・求人倍率は、正式にはそれぞれ有効求人数・有効求職者数・有効求人倍率といいます。
 2 求人倍率は、求職者1人あたりの求人数を意味しています。
 3 [職業]の合計欄には、[職業分類不能]を含みます。

常用的フルタイム



常用的パート



求人・求職バランスシート

奈良労働局 北和地域

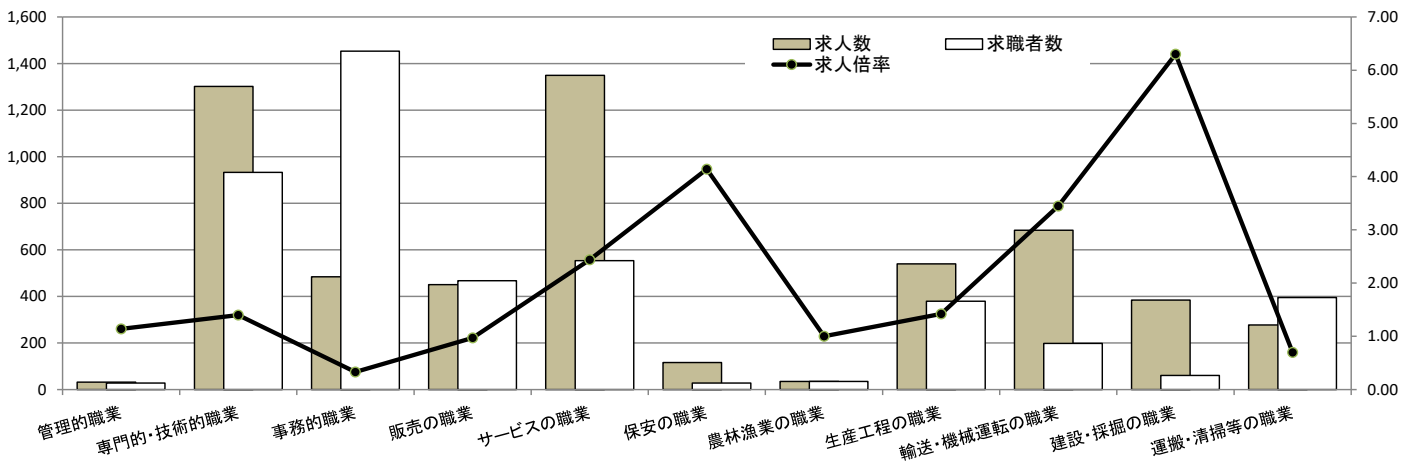
令和2年度9月

(単位:人、倍)

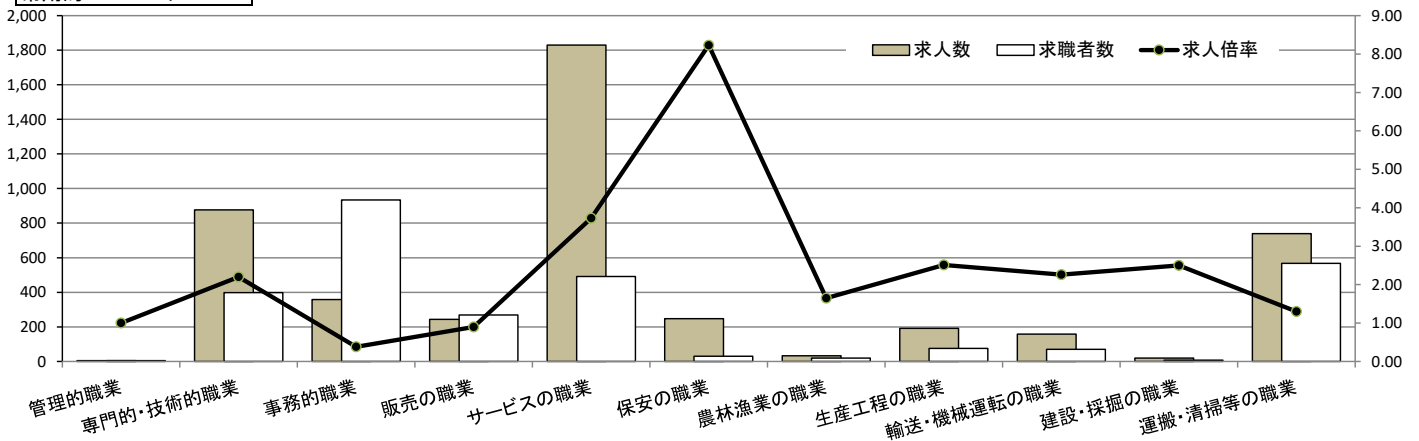
職業別	年齢別	常用的フルタイム						常用的パート					
		計	～24歳	25～34歳	35～44歳	45～54歳	55歳～	計	～24歳	25～34歳	35～44歳	45～54歳	55歳～
合計	求人数	5,654	695	1,625	1,261	1,259	814	4,701	127	622	806	989	2,157
	求職者数	5,521	578	1,354	1,083	1,304	1,202	3,638	92	450	583	716	1,797
	求人倍率	1.02	1.20	1.20	1.16	0.97	0.68	1.29	1.38	1.38	1.38	1.38	1.20
管理的職業	求人数	32	4	4	2	13	9	5	0	0	0	0	5
	求職者数	28	2	2	1	13	10	5	0	0	0	0	5
	求人倍率	1.14	2.00	2.00	2.00	1.00	0.90	1.00	0.00	0.00	0.00	0.00	1.00
専門的・技術的職業	求人数	1,302	125	436	259	302	180	877	11	209	176	142	339
	求職者数	933	79	277	171	215	191	398	5	93	78	63	159
	求人倍率	1.40	1.58	1.57	1.51	1.40	0.94	2.20	2.20	2.25	2.26	2.25	2.13
事務的職業	求人数	484	50	149	115	106	64	358	8	54	85	98	113
	求職者数	1,453	124	372	311	350	296	934	18	125	198	232	361
	求人倍率	0.33	0.40	0.40	0.37	0.30	0.22	0.38	0.44	0.43	0.43	0.42	0.31
販売の職業	求人数	451	65	160	104	72	50	243	5	25	41	47	125
	求職者数	467	44	110	85	110	118	269	5	26	43	50	145
	求人倍率	0.97	1.48	1.45	1.22	0.65	0.42	0.90	1.00	0.96	0.95	0.94	0.86
サービスの職業	求人数	1,349	162	329	294	343	221	1,830	71	190	281	364	924
	求職者数	554	61	124	111	136	122	491	18	48	71	92	262
	求人倍率	2.44	2.66	2.65	2.65	2.52	1.81	3.73	3.94	3.96	3.96	3.96	3.53
保安の職業	求人数	116	0	5	9	23	79	247	0	0	11	10	226
	求職者数	28	0	1	2	5	20	30	0	0	1	1	28
	求人倍率	4.14	0.00	5.00	4.50	4.60	3.95	8.23	0.00	0.00	11.00	10.00	8.07
農林漁業の職業	求人数	35	6	7	7	7	8	33	2	4	5	7	15
	求職者数	35	5	6	6	7	11	20	1	2	3	4	10
	求人倍率	1.00	1.20	1.17	1.17	1.00	0.73	1.65	2.00	2.00	1.67	1.75	1.50
生産工程の職業	求人数	540	67	151	175	117	30	191	3	8	30	46	104
	求職者数	379	36	82	96	117	48	76	1	3	11	17	44
	求人倍率	1.42	1.86	1.84	1.82	1.00	0.63	2.51	3.00	2.67	2.73	2.71	2.36
輸送・機械運転の職業	求人数	684	40	88	174	238	144	158	0	3	6	13	136
	求職者数	198	10	22	43	67	56	70	0	1	2	4	63
	求人倍率	3.45	4.00	4.00	4.05	3.55	2.57	2.26	0.00	3.00	3.00	3.25	2.16
建設・採掘の職業	求人数	384	96	64	55	101	68	20	0	0	0	4	16
	求職者数	61	12	8	7	17	17	8	0	0	0	1	7
	求人倍率	6.30	8.00	8.00	7.86	5.94	4.00	2.50	0.00	0.00	0.00	4.00	2.29
運搬・清掃等の職業	求人数	277	39	57	64	56	61	739	21	68	78	179	393
	求職者数	395	46	68	77	84	120	567	14	46	53	122	332
	求人倍率	0.70	0.85	0.84	0.83	0.67	0.51	1.30	1.50	1.48	1.47	1.47	1.18

- (注) 1 求人数・求職者数・求人倍率は、正式にはそれぞれ有効求人数・有効求職者数・有効求人倍率といいます。
 2 求人倍率は、求職者1人あたりの求人数を意味しています。
 3 [職業]の合計欄には、[職業分類不能]を含みます。

常用的フルタイム



常用的パート



求人・求職バランスシート

奈良労働局 中南和地域

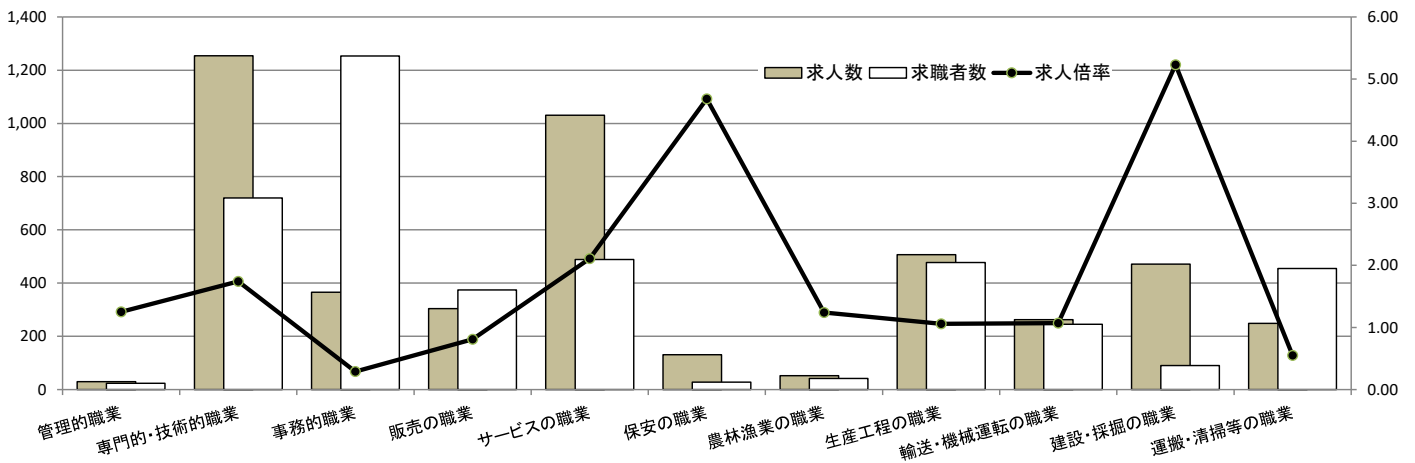
令和2年度9月

(単位:人、倍)

職業別	年齢別	常用的フルタイム					常用的パート						
		計	～24歳	25～34歳	35～44歳	45～54歳	55歳～	計	～24歳	25～34歳	35～44歳	45～54歳	55歳～
合計	求人数	4,658	668	1,391	1,008	913	678	4,323	146	605	755	937	1,880
	求職者数	5,460	638	1,333	1,063	1,193	1,233	3,968	127	527	658	817	1,839
	求人倍率	0.85	1.05	1.04	0.95	0.77	0.55	1.09	1.15	1.15	1.15	1.15	1.02
管理的職業	求人数	30	4	4	7	9	6	2	0	0	0	0	2
	求職者数	24	1	1	2	9	11	4	0	0	0	0	4
	求人倍率	1.25	4.00	4.00	3.50	1.00	0.55	0.50	0.00	0.00	0.00	0.00	0.50
専門的・技術的職業	求人数	1,254	150	407	266	243	188	765	15	163	166	136	285
	求職者数	720	75	203	141	142	159	373	7	76	77	63	150
	求人倍率	1.74	2.00	2.00	1.89	1.71	1.18	2.05	2.14	2.14	2.16	2.16	1.90
事務的職業	求人数	366	45	148	89	53	31	324	7	56	73	88	100
	求職者数	1,253	119	394	279	248	213	842	18	135	176	214	299
	求人倍率	0.29	0.38	0.38	0.32	0.21	0.15	0.38	0.39	0.41	0.41	0.41	0.33
販売の職業	求人数	304	51	100	73	51	29	473	12	53	79	93	236
	求職者数	374	44	86	77	96	71	205	5	22	33	39	106
	求人倍率	0.81	1.16	1.16	0.95	0.53	0.41	2.31	2.40	2.41	2.39	2.38	2.23
サービスの職業	求人数	1,031	144	260	210	235	182	1,665	52	259	275	371	708
	求職者数	489	60	108	94	112	115	437	13	65	69	93	197
	求人倍率	2.11	2.40	2.41	2.23	2.10	1.58	3.81	4.00	3.98	3.99	3.99	3.59
保安の職業	求人数	131	5	15	20	36	55	123	8	0	0	0	115
	求職者数	28	1	3	4	7	13	16	1	0	0	0	15
	求人倍率	4.68	5.00	5.00	5.00	5.14	4.23	7.69	8.00	0.00	0.00	0.00	7.67
農林漁業の職業	求人数	52	12	8	15	9	8	60	0	4	6	11	39
	求職者数	42	7	5	9	9	12	29	0	2	3	5	19
	求人倍率	1.24	1.71	1.60	1.67	1.00	0.67	2.07	0.00	2.00	2.00	2.20	2.05
生産工程の職業	求人数	507	72	153	144	99	39	253	10	20	34	66	123
	求職者数	477	48	104	115	128	82	118	4	8	14	27	65
	求人倍率	1.06	1.50	1.47	1.25	0.77	0.48	2.14	2.50	2.50	2.43	2.44	1.89
輸送・機械 運転の職業	求人数	263	14	42	43	80	84	134	0	3	0	13	118
	求職者数	245	10	31	32	67	105	60	0	1	0	4	55
	求人倍率	1.07	1.40	1.35	1.34	1.19	0.80	2.23	0.00	3.00	0.00	3.25	2.15
建設・採掘 の職業	求人数	471	68	83	143	73	104	9	0	2	0	1	6
	求職者数	90	9	11	24	17	29	12	0	2	0	2	8
	求人倍率	5.23	7.56	7.55	5.96	4.29	3.59	0.75	0.00	1.00	0.00	0.50	0.75
運搬・清掃 等の職業	求人数	249	34	56	53	55	51	515	12	45	81	114	263
	求職者数	455	45	76	74	111	149	678	15	57	103	146	357
	求人倍率	0.55	0.76	0.74	0.72	0.50	0.34	0.76	0.80	0.79	0.79	0.78	0.74

- (注) 1 求人数・求職者数・求人倍率は、正式にはそれぞれ有効求人数・有効求職者数・有効求人倍率といいます。
 2 求人倍率は、求職者1人あたりの求人数を意味しています。
 3 [職業]の合計欄には、[職業分類不能]を含みます。

常用的フルタイム



常用的パート

