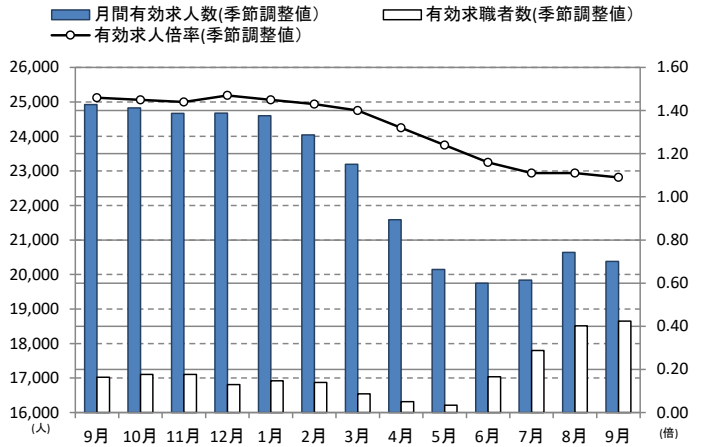


奈良県の労働市場の動き（令和2年9月分）

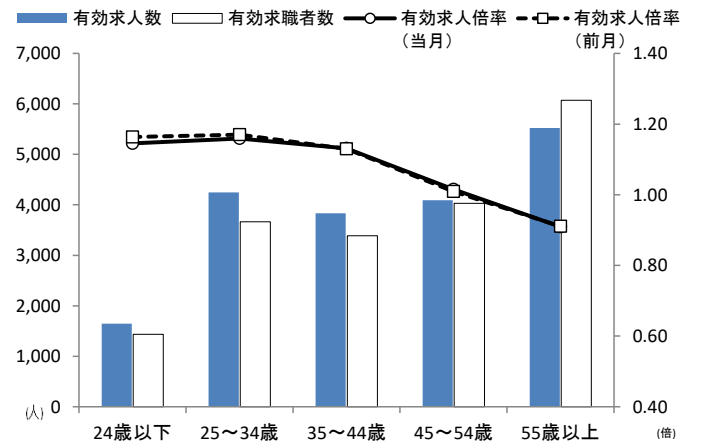
月間有効求人・有効求職・有効求人倍率の動き（パートを含む）

- 有効求人倍率（季節調整値）は1.09倍で、前月より0.02ポイント下回りました。
- 全国は1.03倍で、奈良県は0.06ポイント上回りました。
- 近畿ブロックは1.03倍で、奈良県は0.06ポイント上回りました。
- 有効求人数（季節調整値）は20,377人で、前月より1.3%の減少となり3ヶ月ぶりの減少となりました。
- 有効求職者数（季節調整値）は18,651人で、前月より0.7%の増加となり4ヶ月連続の増加となりました。



今月の年齢階層別有効求人・有効求職状況（常用・パートを含む）

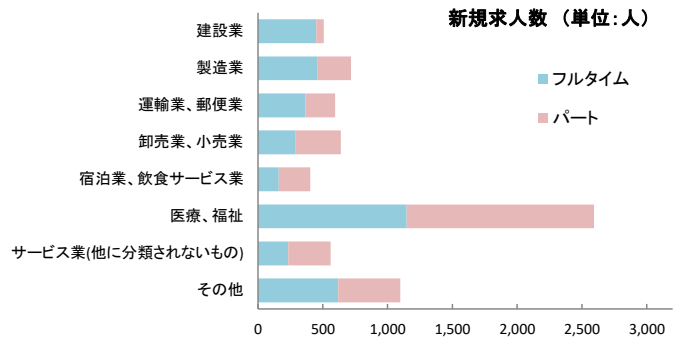
- 新規求人倍率（季節調整値）は1.95倍でした。前月より0.03ポイント下回りました。
- 新規求人数（季節調整値）は7,291人、前月より7.9%の減少となりました。



主要産業の新規求人状況を前年同月比でみると、「運輸業、郵便業」を除く業種で減少しました。

建設業（前年同月比10.4%減）、製造業（同30.5%減）、運輸業、郵便業（同20.9%増）、卸売業、小売業（同25.8%減）、宿泊業、飲食サービス業（同33.4%減）、医療、福祉（同16.1%減）、サービス業（他に分類されないもの）（同20.4%減）

- 新規求人数（原数値）7,116人のうちパート求人は3,397人でした。パート求人比率は47.7%でした。



- 新規求職者（季節調整値）は、3,746人で前月より6.2%の減少となりました。

- 雇用保険受給資格決定件数は1,085件でした。前年同月比で9.6%の増加となりました。
※雇用保険受給資格決定件数は速報値であり、修正があり得ます。

- 雇用保険受給者実人員は5,163人でした。前年同月比で31.0%の増加となりました。

（注）求人倍率（季節調整値）については、季節調整替えが行われ、令和元年12月以前の数値は改訂されております。季節調整法センサ局法Ⅱ（X-12-ARIMA）により改訂。

新規求人の産業別割合

