

求人・求職バランスシート

奈良労働局

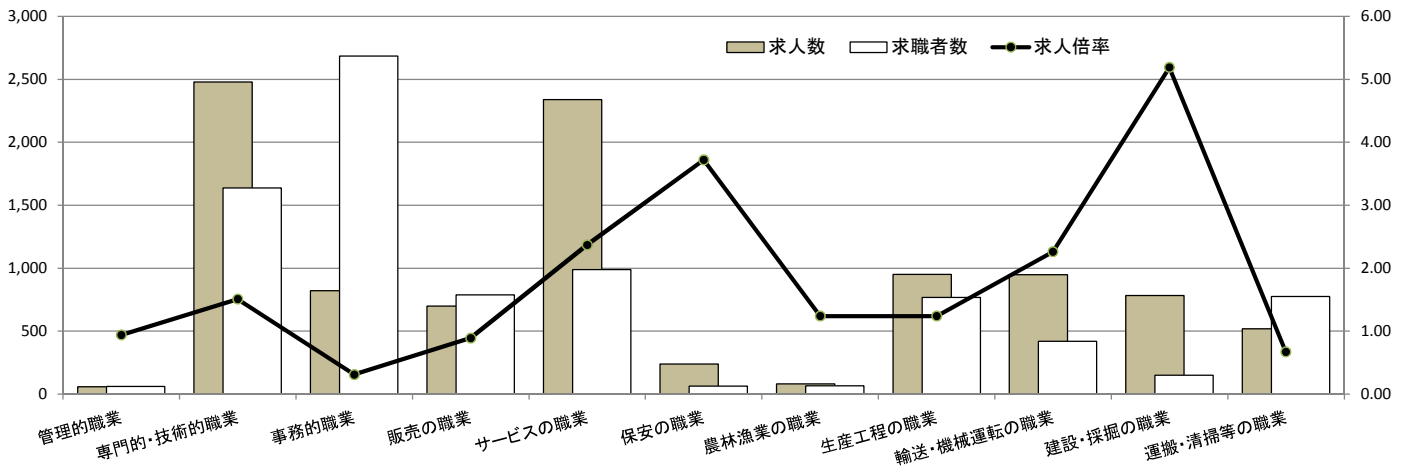
令和2年度6月

(単位:人、倍)

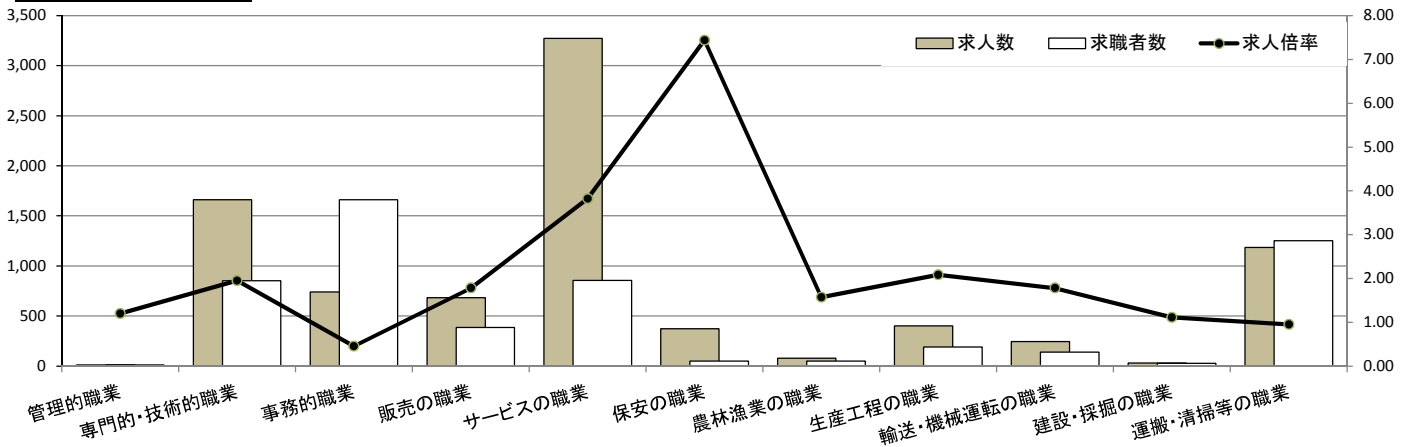
職業別	年齢別	常用的フルタイム					常用的パート						
		計	～24歳	25～34歳	35～44歳	45～54歳	55歳～	計	～24歳	25～34歳	35～44歳	45～54歳	55歳～
合計	求人数	9,917	1,307	2,803	2,067	2,076	1,664	8,678	276	1,085	1,328	1,751	4,238
	求職者数	10,498	1,146	2,472	1,981	2,406	2,493	7,419	223	876	1,072	1,414	3,834
	求人倍率	0.94	1.14	1.13	1.04	0.86	0.67	1.17	1.24	1.24	1.24	1.24	1.11
管理的職業	求人数	58	2	12	10	20	14	12	0	0	0	0	12
	求職者数	62	1	7	6	21	27	10	0	0	0	0	10
	求人倍率	0.94	2.00	1.71	1.67	0.95	0.52	1.20	0.00	0.00	0.00	0.00	1.20
専門的・技術的職業	求人数	2,479	282	772	500	505	420	1,661	30	291	285	284	771
	求職者数	1,638	166	455	308	334	375	852	15	144	141	141	411
	求人倍率	1.51	1.70	1.70	1.62	1.51	1.12	1.95	2.00	2.02	2.02	2.01	1.88
事務的職業	求人数	822	95	271	183	159	114	740	15	100	148	195	282
	求職者数	2,684	245	699	544	621	575	1,662	32	210	313	414	693
	求人倍率	0.31	0.39	0.39	0.34	0.26	0.20	0.45	0.47	0.48	0.47	0.47	0.41
販売の職業	求人数	698	109	260	148	102	79	684	19	72	109	124	360
	求職者数	788	81	193	143	183	188	384	10	39	59	67	209
	求人倍率	0.89	1.35	1.35	1.03	0.56	0.42	1.78	1.90	1.85	1.85	1.85	1.72
サービスの職業	求人数	2,340	289	543	501	556	451	3,273	122	402	466	616	1,667
	求職者数	989	109	205	199	236	240	857	30	99	115	152	461
	求人倍率	2.37	2.65	2.65	2.52	2.36	1.88	3.82	4.07	4.06	4.05	4.05	3.62
保安の職業	求人数	238	8	17	33	49	131	372	19	0	9	9	335
	求職者数	64	2	4	8	12	38	50	2	0	1	1	46
	求人倍率	3.72	4.00	4.25	4.13	4.08	3.45	7.44	9.50	0.00	9.00	9.00	7.28
農林漁業の職業	求人数	82	20	26	10	13	13	77	2	5	17	17	36
	求職者数	66	11	14	6	15	20	49	1	3	11	11	23
	求人倍率	1.24	1.82	1.86	1.67	0.87	0.65	1.57	2.00	1.67	1.55	1.55	1.57
生産工程の職業	求人数	950	145	253	260	202	90	400	11	29	52	101	207
	求職者数	769	85	153	180	216	135	192	5	13	23	45	106
	求人倍率	1.24	1.71	1.65	1.44	0.94	0.67	2.08	2.20	2.23	2.26	2.24	1.95
輸送・機械 運転の職業	求人数	948	62	154	178	267	287	245	0	8	5	27	205
	求職者数	419	22	55	65	119	158	138	0	3	2	10	123
	求人倍率	2.26	2.82	2.80	2.74	2.24	1.82	1.78	0.00	2.67	2.50	2.70	1.67
建設・採掘 の職業	求人数	783	149	135	206	132	161	30	0	3	2	3	22
	求職者数	151	21	19	34	30	47	27	0	2	1	2	22
	求人倍率	5.19	7.10	7.11	6.06	4.40	3.43	1.11	0.00	1.50	2.00	1.50	1.00
運搬・清掃 等の職業	求人数	519	61	107	111	128	112	1,184	37	108	151	246	642
	求職者数	775	75	131	142	205	222	1,251	36	105	147	239	724
	求人倍率	0.67	0.81	0.82	0.78	0.62	0.50	0.95	1.03	1.03	1.03	1.03	0.89

- (注) 1 求人数・求職者数・求人倍率は、正式にはそれぞれ有効求人数・有効求職者数・有効求人倍率といえます。
 2 求人倍率は、求職者1人あたりの求人数を意味しています。
 3 [職業]の合計欄には、[職業分類不能]を含みます。

常用的フルタイム



常用的パート



求人・求職バランスシート

奈良労働局 北和地域

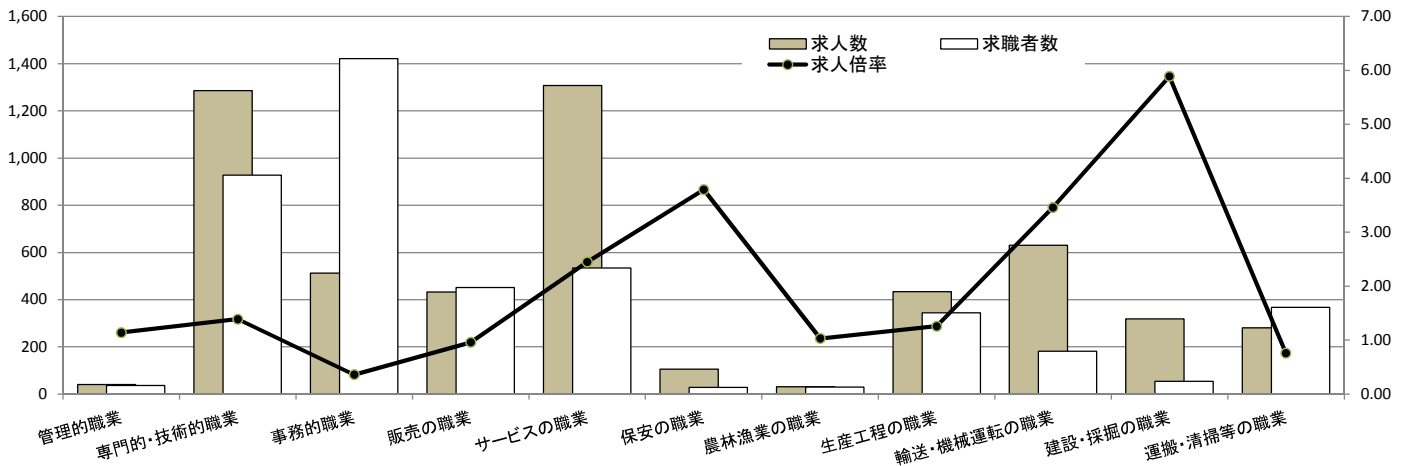
令和2年度6月

(単位:人、倍)

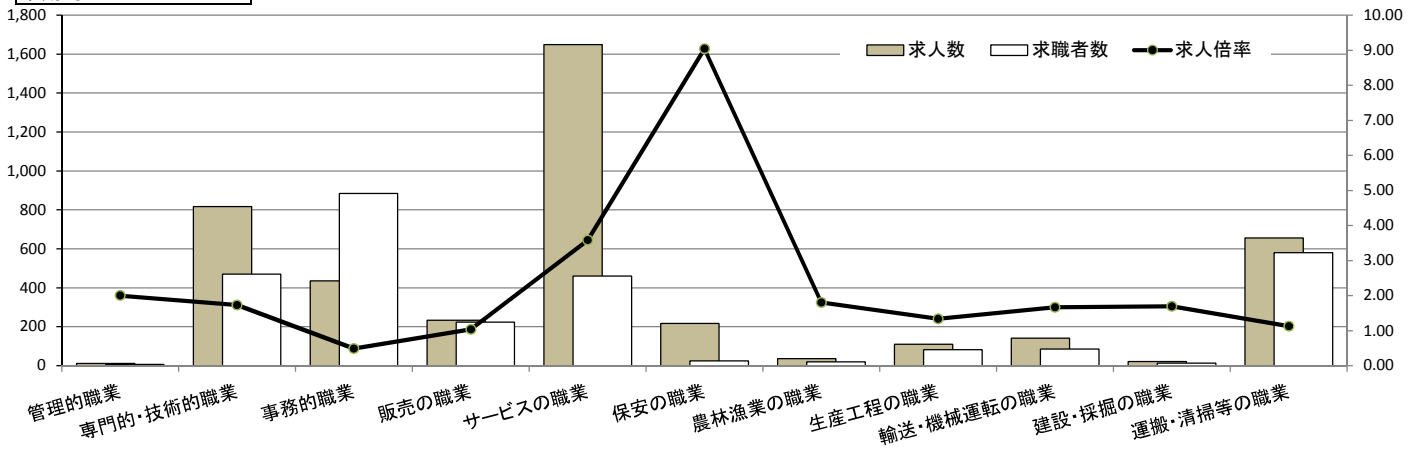
職業別	年齢別	常用的フルタイム					常用的パート						
		計	～24歳	25～34歳	35～44歳	45～54歳	55歳～	計	～24歳	25～34歳	35～44歳	45～54歳	55歳～
合計	求人数	5,377	630	1,511	1,142	1,153	941	4,331	111	477	641	834	2,268
	求職者数	5,281	522	1,255	1,026	1,236	1,242	3,596	87	374	502	654	1,979
	求人倍率	1.02	1.21	1.20	1.11	0.93	0.76	1.20	1.28	1.28	1.28	1.28	1.15
管理的職業	求人数	41	2	8	4	16	11	12	0	0	0	0	12
	求職者数	36	1	4	2	13	16	6	0	0	0	0	6
	求人倍率	1.14	2.00	2.00	2.00	1.23	0.69	2.00	0.00	0.00	0.00	0.00	2.00
専門的・技術的職業	求人数	1,285	130	393	259	277	226	817	12	139	139	137	390
	求職者数	927	85	258	177	199	208	471	7	80	80	79	225
	求人倍率	1.39	1.53	1.52	1.46	1.39	1.09	1.73	1.71	1.74	1.74	1.73	1.73
事務的職業	求人数	513	56	160	112	104	81	436	7	51	81	114	183
	求職者数	1,421	122	352	287	340	320	884	13	98	155	217	401
	求人倍率	0.36	0.46	0.45	0.39	0.31	0.25	0.49	0.54	0.52	0.52	0.53	0.46
販売の職業	求人数	432	68	157	95	58	54	233	6	27	34	38	128
	求職者数	452	45	104	85	101	117	224	5	25	31	35	128
	求人倍率	0.96	1.51	1.51	1.12	0.57	0.46	1.04	1.20	1.08	1.10	1.09	1.00
サービスの職業	求人数	1,307	121	283	298	333	272	1,649	45	159	219	313	913
	求職者数	534	45	105	114	137	133	460	12	42	58	83	265
	求人倍率	2.45	2.69	2.70	2.61	2.43	2.05	3.58	3.75	3.79	3.78	3.77	3.45
保安の職業	求人数	106	4	0	12	29	61	217	12	0	0	12	193
	求職者数	28	1	0	3	7	17	24	1	0	0	1	22
	求人倍率	3.79	4.00	0.00	4.00	4.14	3.59	9.04	12.00	0.00	0.00	12.00	8.77
農林漁業の職業	求人数	31	5	11	4	4	7	36	0	2	9	9	16
	求職者数	30	3	6	3	7	11	20	0	1	5	5	9
	求人倍率	1.03	1.67	1.83	1.33	0.57	0.64	1.80	0.00	2.00	1.80	1.80	1.78
生産工程の職業	求人数	434	38	123	124	107	42	111	3	8	18	30	52
	求職者数	344	23	75	85	108	53	83	2	6	13	22	40
	求人倍率	1.26	1.65	1.64	1.46	0.99	0.79	1.34	1.50	1.33	1.38	1.36	1.30
輸送・機械 運転の職業	求人数	630	43	94	151	184	158	142	0	5	3	14	120
	求職者数	182	11	24	39	55	53	85	0	2	1	5	77
	求人倍率	3.46	3.91	3.92	3.87	3.35	2.98	1.67	0.00	2.50	3.00	2.80	1.56
建設・採掘 の職業	求人数	318	73	49	67	52	77	22	0	0	3	3	16
	求職者数	54	9	6	9	10	20	13	0	0	1	1	11
	求人倍率	5.89	8.11	8.17	7.44	5.20	3.85	1.69	0.00	0.00	3.00	3.00	1.45
運搬・清掃 等の職業	求人数	280	28	61	69	60	62	656	20	51	75	138	372
	求職者数	368	30	65	78	89	106	581	16	40	59	108	358
	求人倍率	0.76	0.93	0.94	0.88	0.67	0.58	1.13	1.25	1.28	1.27	1.28	1.04

- (注) 1 求人数・求職者数・求人倍率は、正式にはそれぞれ有効求人数・有効求職者数・有効求人倍率といえます。
 2 求人倍率は、求職者1人あたりの求人数を意味しています。
 3 [職業]の合計欄には、[職業分類不能]を含みます。

常用的フルタイム



常用的パート



求人・求職バランスシート

奈良労働局 中南和地域

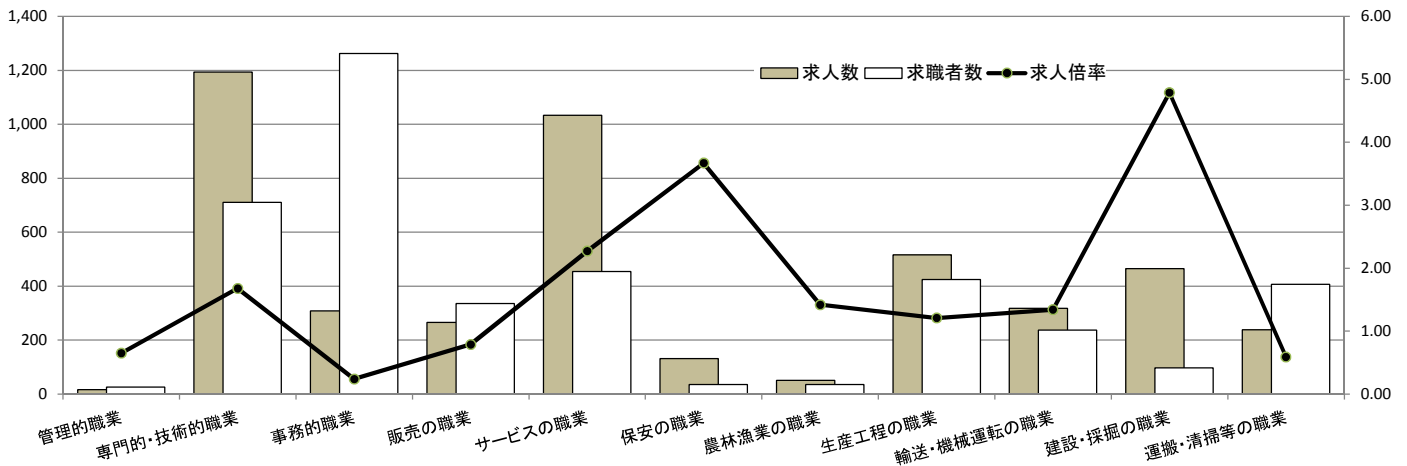
令和2年度6月

(単位:人、倍)

職業別	年齢別	常用的フルタイム						常用的パート					
		計	～24歳	25～34歳	35～44歳	45～54歳	55歳～	計	～24歳	25～34歳	35～44歳	45～54歳	55歳～
合計	求人数	4,540	669	1,295	929	927	720	4,347	164	604	686	914	1,979
	求職者数	5,217	624	1,217	955	1,170	1,251	3,823	136	502	570	760	1,855
	求人倍率	0.87	1.07	1.06	0.97	0.79	0.58	1.14	1.21	1.20	1.20	1.20	1.07
管理的職業	求人数	17	0	4	5	4	4	0	0	0	0	0	0
	求職者数	26	0	3	4	8	11	4	0	0	0	0	4
	求人倍率	0.65	0.00	1.33	1.25	0.50	0.36	0.00	0.00	0.00	0.00	0.00	0.00
専門的・技術的職業	求人数	1,194	156	379	240	226	193	844	19	151	144	147	383
	求職者数	711	81	197	131	135	167	381	8	64	61	62	186
	求人倍率	1.68	1.93	1.92	1.83	1.67	1.16	2.22	2.38	2.36	2.36	2.37	2.06
事務的職業	求人数	309	39	109	71	56	34	304	8	47	66	81	102
	求職者数	1,263	123	347	257	281	255	778	19	112	158	197	292
	求人倍率	0.24	0.32	0.31	0.28	0.20	0.13	0.39	0.42	0.42	0.42	0.41	0.35
販売の職業	求人数	266	41	101	54	43	27	451	15	40	81	92	223
	求職者数	336	36	89	58	82	71	160	5	14	28	32	81
	求人倍率	0.79	1.14	1.13	0.93	0.52	0.38	2.82	3.00	2.86	2.89	2.88	2.75
サービスの職業	求人数	1,033	166	259	205	224	179	1,624	78	249	249	301	747
	求職者数	455	64	100	85	99	107	397	18	57	57	69	196
	求人倍率	2.27	2.59	2.59	2.41	2.26	1.67	4.09	4.33	4.37	4.37	4.36	3.81
保安の職業	求人数	132	4	16	21	21	70	155	6	0	6	0	143
	求職者数	36	1	4	5	5	21	26	1	0	1	0	24
	求人倍率	3.67	4.00	4.00	4.20	4.20	3.33	5.96	6.00	0.00	6.00	0.00	5.96
農林漁業の職業	求人数	51	16	16	5	8	6	41	1	3	9	8	20
	求職者数	36	8	8	3	8	9	29	1	2	6	6	14
	求人倍率	1.42	2.00	2.00	1.67	1.00	0.67	1.41	1.00	1.50	1.50	1.33	1.43
生産工程の職業	求人数	516	108	130	135	96	47	289	9	21	29	67	163
	求職者数	425	62	78	95	108	82	109	3	7	10	23	66
	求人倍率	1.21	1.74	1.67	1.42	0.89	0.57	2.65	3.00	3.00	2.90	2.91	2.47
輸送・機械 運転の職業	求人数	318	21	58	48	89	102	103	0	3	2	13	85
	求職者数	237	11	31	26	64	105	53	0	1	1	5	46
	求人倍率	1.34	1.91	1.87	1.85	1.39	0.97	1.94	0.00	3.00	2.00	2.60	1.85
建設・採掘 の職業	求人数	465	79	85	135	79	87	8	0	1	0	1	6
	求職者数	97	12	13	25	20	27	14	0	2	0	1	11
	求人倍率	4.79	6.58	6.54	5.40	3.95	3.22	0.57	0.00	0.50	0.00	1.00	0.55
運搬・清掃 等の職業	求人数	239	32	46	44	67	50	528	16	54	73	109	276
	求職者数	407	45	66	64	116	116	670	20	65	88	131	366
	求人倍率	0.59	0.71	0.70	0.69	0.58	0.43	0.79	0.80	0.83	0.83	0.83	0.75

- (注) 1 求人数・求職者数・求人倍率は、正式にはそれぞれ有効求人数・有効求職者数・有効求人倍率といえます。
 2 求人倍率は、求職者1人あたりの求人数を意味しています。
 3 [職業]の合計欄には、[職業分類不能]を含みます。

常用的フルタイム



常用的パート

