

求人・求職バランスシート

奈良労働局

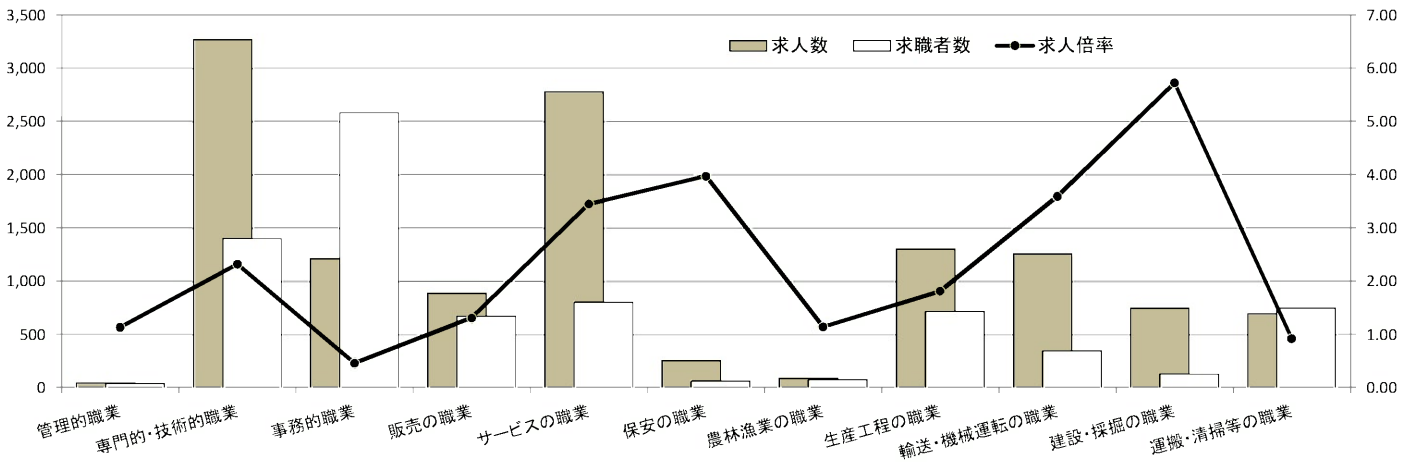
令和2年度2月

(単位:人、倍)

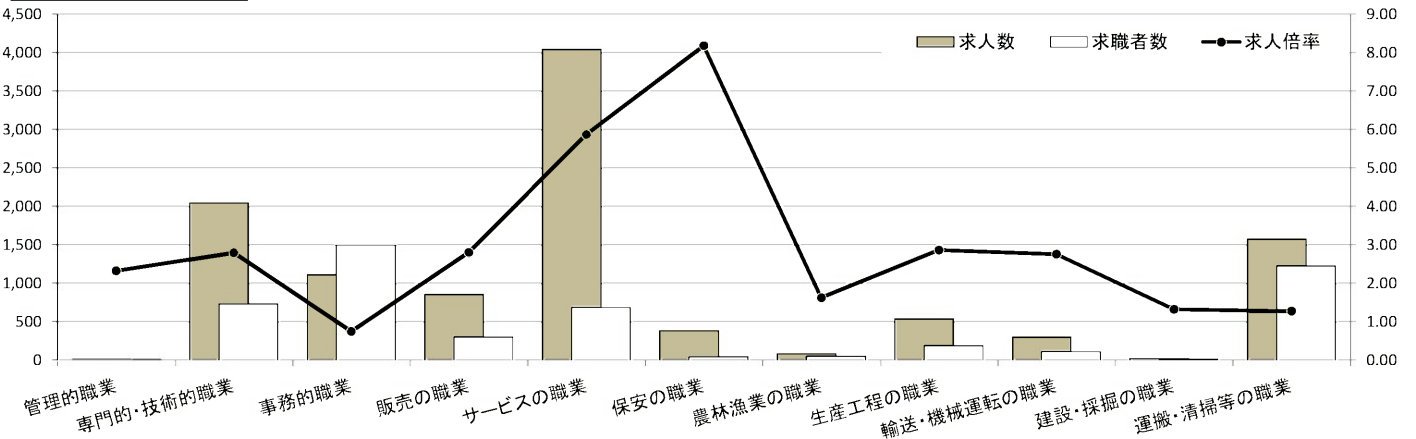
職業別	年齢別	常用的フルタイム						常用的パート					
		計	～24歳	25～34歳	35～44歳	45～54歳	55歳～	計	～24歳	25～34歳	35～44歳	45～54歳	55歳～
合計	求人数	12,581	1,675	3,528	2,666	2,627	2,085	10,996	428	1,386	1,869	2,329	4,984
	求職者数	9,524	1,079	2,292	1,875	2,174	2,104	6,642	249	807	1,088	1,356	3,142
	求人倍率	1.32	1.55	1.54	1.42	1.21	0.99	1.66	1.72	1.72	1.72	1.72	1.59
管理的職業	求人数	50	5	9	9	14	13	7	0	0	0	2	5
	求職者数	44	2	4	4	15	19	3	0	0	0	1	2
	求人倍率	1.14	2.50	2.25	2.25	0.93	0.68	2.33	0.00	0.00	0.00	2.00	2.50
専門的・技術的職業	求人数	3,273	331	1,049	669	679	545	2,049	28	348	453	422	798
	求職者数	1,402	129	411	277	299	286	733	10	123	160	149	291
	求人倍率	2.33	2.57	2.55	2.42	2.27	1.91	2.80	2.80	2.83	2.83	2.83	2.74
事務的職業	求人数	1,216	143	379	277	254	163	1,118	21	149	270	319	359
	求職者数	2,583	251	664	549	629	490	1,499	27	192	348	414	518
	求人倍率	0.47	0.57	0.57	0.50	0.40	0.33	0.75	0.78	0.78	0.78	0.77	0.69
販売の職業	求人数	891	152	288	196	150	105	857	26	104	115	219	393
	求職者数	676	80	151	131	169	145	305	9	36	40	76	144
	求人倍率	1.32	1.90	1.91	1.50	0.89	0.72	2.81	2.89	2.89	2.88	2.88	2.73
サービスの職業	求人数	2,783	393	632	597	649	512	4,046	116	564	625	625	2,116
	求職者数	804	103	166	163	188	184	688	19	92	102	102	373
	求人倍率	3.46	3.82	3.81	3.66	3.45	2.78	5.88	6.11	6.13	6.13	6.13	5.67
保安の職業	求人数	259	4	18	23	46	168	385	12	0	23	11	339
	求職者数	65	1	4	5	10	45	47	1	0	2	1	43
	求人倍率	3.98	4.00	4.50	4.60	4.60	3.73	8.19	12.00	0.00	11.50	11.00	7.88
農林漁業の職業	求人数	93	8	25	26	15	19	85	3	5	15	18	44
	求職者数	81	5	16	17	18	25	52	2	3	9	11	27
	求人倍率	1.15	1.60	1.56	1.53	0.83	0.76	1.63	1.50	1.67	1.67	1.64	1.63
生産工程の職業	求人数	1,306	171	404	336	280	115	543	9	47	85	110	292
	求職者数	719	70	176	167	200	106	189	3	15	27	35	109
	求人倍率	1.82	2.44	2.30	2.01	1.40	1.08	2.87	3.00	3.13	3.15	3.14	2.68
輸送・機械 運転の職業	求人数	1,262	55	181	282	403	341	304	0	7	4	29	264
	求職者数	351	13	43	68	111	116	110	0	2	1	8	99
	求人倍率	3.60	4.23	4.21	4.15	3.63	2.94	2.76	0.00	3.50	4.00	3.63	2.67
建設・採掘 の職業	求人数	750	179	142	172	110	147	24	0	4	0	2	18
	求職者数	131	24	19	27	23	38	18	0	2	0	1	15
	求人倍率	5.73	7.46	7.47	6.37	4.78	3.87	1.33	0.00	2.00	0.00	2.00	1.20
運搬・清掃 等の職業	求人数	698	74	142	158	159	165	1,578	63	134	195	310	876
	求職者数	751	66	127	145	185	228	1,230	46	97	141	225	721
	求人倍率	0.93	1.12	1.12	1.09	0.86	0.72	1.28	1.37	1.38	1.38	1.38	1.21

- (注) 1 求人数・求職者数・求人倍率は、正式にはそれぞれ有効求人数・有効求職者数・有効求人倍率といいます。
 2 求人倍率は、求職者1人あたりの求人数を意味しています。
 3 [職業]の合計欄には、[職業分類不能]を含みます。

常用的フルタイム



常用的パート



求人・求職バランスシート

奈良労働局 北和地域

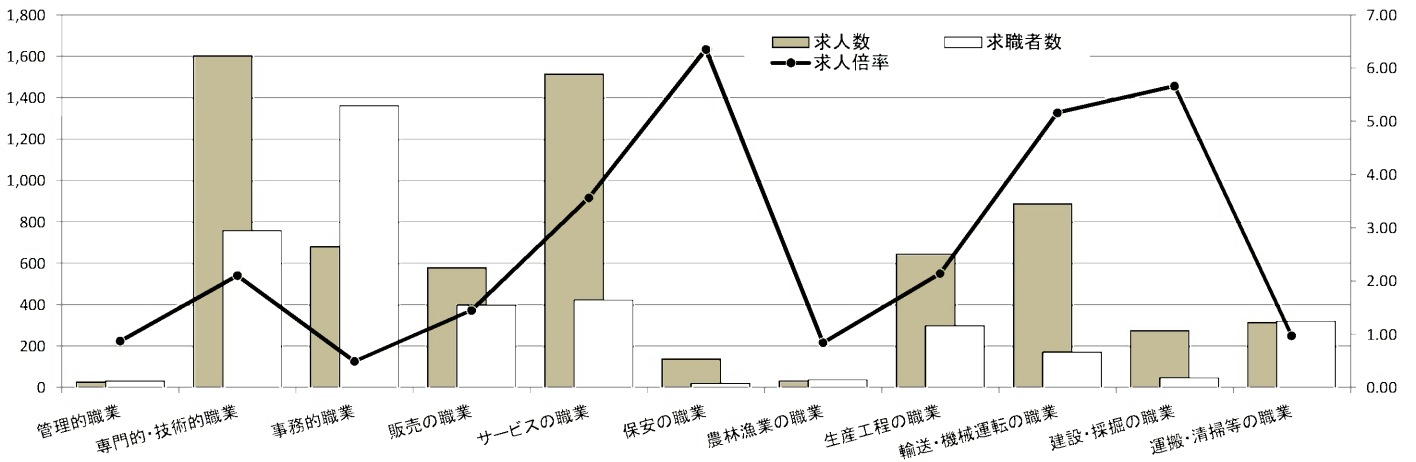
令和2年度2月

(単位:人、倍)

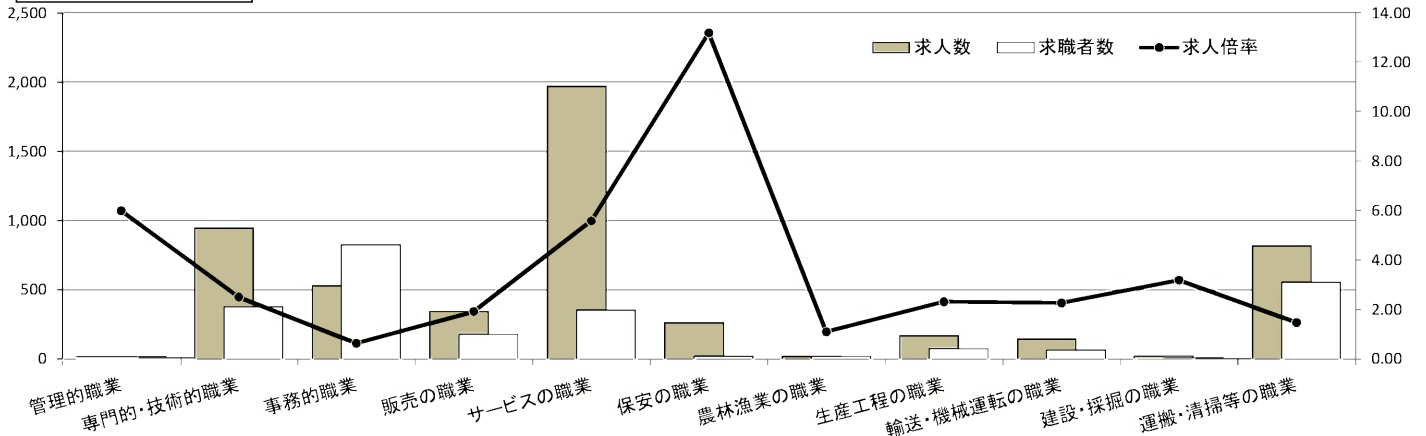
職業別	年齢別	常用的フルタイム						常用的パート					
		計	～24歳	25～34歳	35～44歳	45～54歳	55歳～	計	～24歳	25～34歳	35～44歳	45～54歳	55歳～
合計	求人数	6,717	837	1,837	1,419	1,452	1,172	5,232	200	632	872	1,054	2,474
	求職者数	4,654	503	1,106	918	1,091	1,036	3,109	116	367	506	612	1,508
	求人倍率	1.44	1.66	1.66	1.55	1.33	1.13	1.68	1.72	1.72	1.72	1.72	1.64
管理的職業	求人数	29	3	5	3	8	10	6	0	0	0	0	6
	求職者数	33	2	3	2	11	15	1	0	0	0	0	1
	求人倍率	0.88	1.50	1.67	1.50	0.73	0.67	6.00	0.00	0.00	0.00	0.00	6.00
専門的・技術的職業	求人数	1,604	125	533	331	344	271	947	15	165	210	182	375
	求職者数	760	54	233	152	167	154	378	6	67	85	74	146
	求人倍率	2.11	2.31	2.29	2.18	2.06	1.76	2.51	2.50	2.46	2.47	2.46	2.57
事務的職業	求人数	682	78	209	154	140	101	529	12	63	119	146	189
	求職者数	1,363	128	343	289	331	272	825	18	96	181	222	308
	求人倍率	0.50	0.61	0.61	0.53	0.42	0.37	0.64	0.67	0.66	0.66	0.66	0.61
販売の職業	求人数	581	104	183	114	102	78	344	10	49	43	68	174
	求職者数	399	50	88	68	103	90	178	5	25	22	35	91
	求人倍率	1.46	2.08	2.08	1.68	0.99	0.87	1.93	2.00	1.96	1.95	1.94	1.91
サービスの職業	求人数	1,516	176	291	327	413	309	1,972	51	274	326	286	1,035
	求職者数	425	46	76	87	115	101	353	9	48	57	50	189
	求人倍率	3.57	3.83	3.83	3.76	3.59	3.06	5.59	5.67	5.71	5.72	5.72	5.48
保安の職業	求人数	140	7	0	7	28	98	264	0	0	20	0	244
	求職者数	22	1	0	1	4	16	20	0	0	1	0	19
	求人倍率	6.36	7.00	0.00	7.00	7.00	6.13	13.20	0.00	0.00	20.00	0.00	12.84
農林漁業の職業	求人数	34	1	11	9	3	10	21	0	0	4	6	11
	求職者数	40	1	10	9	5	15	19	0	0	4	5	10
	求人倍率	0.85	1.00	1.10	1.00	0.60	0.67	1.11	0.00	0.00	1.00	1.20	1.10
生産工程の職業	求人数	647	84	197	158	153	55	169	2	14	26	38	89
	求職者数	301	31	73	68	90	39	73	1	6	11	16	39
	求人倍率	2.15	2.71	2.70	2.32	1.70	1.41	2.32	2.00	2.33	2.36	2.38	2.28
輸送・機械運転の職業	求人数	890	58	115	250	255	212	145	0	3	0	14	128
	求職者数	172	10	20	44	50	48	64	0	1	0	4	59
	求人倍率	5.17	5.80	5.75	5.68	5.10	4.42	2.27	0.00	3.00	0.00	3.50	2.17
建設・採掘の職業	求人数	278	89	34	63	50	42	16	0	0	0	0	16
	求職者数	49	13	5	10	10	11	5	0	0	0	0	5
	求人倍率	5.67	6.85	6.80	6.30	5.00	3.82	3.20	0.00	0.00	0.00	0.00	3.20
運搬・清掃等の職業	求人数	316	24	68	71	73	80	819	42	46	88	157	486
	求職者数	323	20	57	61	79	106	555	26	28	54	96	351
	求人倍率	0.98	1.20	1.19	1.16	0.92	0.75	1.48	1.62	1.64	1.63	1.64	1.38

- (注) 1 求人数・求職者数・求人倍率は、正式にはそれぞれ有効求人数・有効求職者数・有効求人倍率といいます。
 2 求人倍率は、求職者1人あたりの求人数を意味しています。
 3 [職業]の合計欄には、[職業分類不能]を含みます。

常用的フルタイム



常用的パート



求人・求職バランスシート

奈良労働局 中南和地域

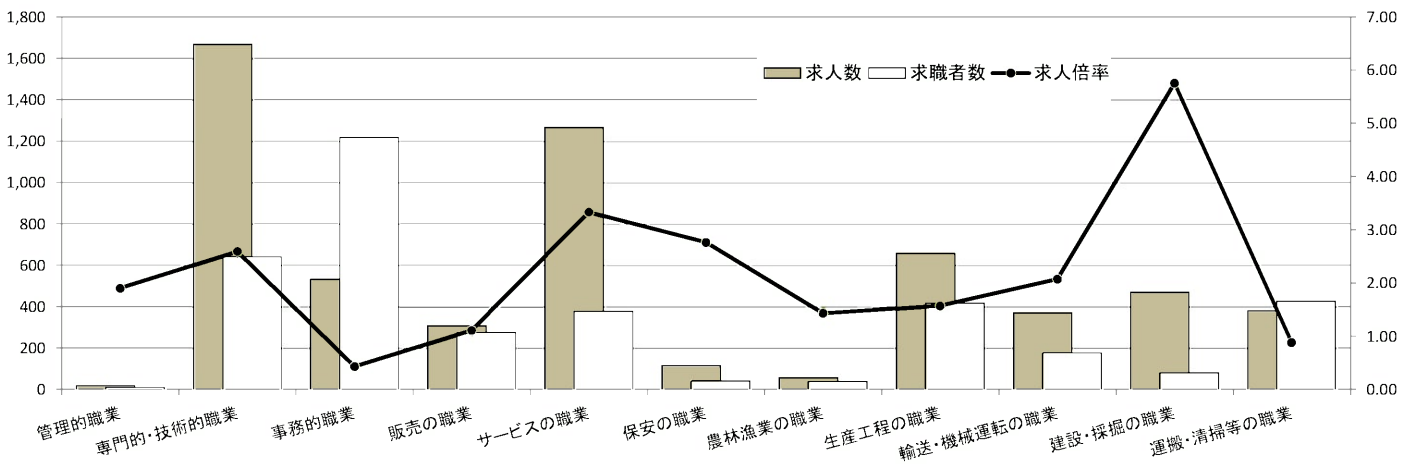
令和2年度2月

(単位:人、倍)

職業別	年齢別	常用的フルタイム					常用的パート						
		計	～24歳	25～34歳	35～44歳	45～54歳	55歳～	計	～24歳	25～34歳	35～44歳	45～54歳	55歳～
合計	求人数	5,864	832	1,688	1,248	1,182	914	5,764	227	753	996	1,272	2,516
	求職者数	4,870	576	1,186	957	1,083	1,068	3,533	133	440	582	744	1,634
	求人倍率	1.20	1.44	1.42	1.30	1.09	0.86	1.63	1.71	1.71	1.71	1.71	1.54
管理的職業	求人数	21	0	4	8	6	3	1	0	0	0	0	1
	求職者数	11	0	1	2	4	4	2	0	0	0	1	1
	求人倍率	1.91	0.00	4.00	4.00	1.50	0.75	0.50	0.00	0.00	0.00	0.00	1.00
専門的・技術的職業	求人数	1,669	215	509	338	332	275	1,102	13	180	241	241	427
	求職者数	642	75	178	125	132	132	355	4	56	75	75	145
	求人倍率	2.60	2.87	2.86	2.70	2.52	2.08	3.10	3.25	3.21	3.21	3.21	2.94
事務的職業	求人数	534	65	169	123	113	64	589	8	87	152	174	168
	求職者数	1,220	123	321	260	298	218	674	9	96	167	192	210
	求人倍率	0.44	0.53	0.53	0.47	0.38	0.29	0.87	0.89	0.91	0.91	0.91	0.80
販売の職業	求人数	310	50	104	79	48	29	513	17	46	75	171	204
	求職者数	277	30	63	63	66	55	127	4	11	18	41	53
	求人倍率	1.12	1.67	1.65	1.25	0.73	0.53	4.04	4.25	4.18	4.17	4.17	3.85
サービスの職業	求人数	1,267	215	338	269	240	205	2,074	65	288	295	341	1,085
	求職者数	379	57	90	76	73	83	335	10	44	45	52	184
	求人倍率	3.34	3.77	3.76	3.54	3.29	2.47	6.19	6.50	6.55	6.56	6.56	5.90
保安の職業	求人数	119	0	13	14	20	72	121	6	0	6	6	103
	求職者数	43	0	4	4	6	29	27	1	0	1	1	24
	求人倍率	2.77	0.00	3.25	3.50	3.33	2.48	4.48	6.00	0.00	6.00	6.00	4.29
農林漁業の職業	求人数	59	9	13	16	13	8	64	4	6	10	11	33
	求職者数	41	4	6	8	13	10	33	2	3	5	6	17
	求人倍率	1.44	2.25	2.17	2.00	1.00	0.80	1.94	2.00	2.00	2.00	1.83	1.94
生産工程の職業	求人数	659	89	207	176	130	57	374	7	33	59	69	206
	求職者数	418	39	103	99	110	67	116	2	9	16	19	70
	求人倍率	1.58	2.28	2.01	1.78	1.18	0.85	3.22	3.50	3.67	3.69	3.63	2.94
輸送・機械運転の職業	求人数	372	8	61	63	135	105	159	0	4	4	17	134
	求職者数	179	3	23	24	61	68	46	0	1	1	4	40
	求人倍率	2.08	2.67	2.65	2.63	2.21	1.54	3.46	0.00	4.00	4.00	4.25	3.35
建設・採掘の職業	求人数	472	87	110	110	61	104	8	0	2	0	1	5
	求職者数	82	11	14	17	13	27	13	0	2	0	1	10
	求人倍率	5.76	7.91	7.86	6.47	4.69	3.85	0.62	0.00	1.00	0.00	1.00	0.50
運搬・清掃等の職業	求人数	382	49	74	87	86	86	759	24	82	102	152	399
	求職者数	428	46	70	84	106	122	675	20	69	87	129	370
	求人倍率	0.89	1.07	1.06	1.04	0.81	0.70	1.12	1.20	1.19	1.17	1.18	1.08

- (注) 1 求人数・求職者数・求人倍率は、正式にはそれぞれ有効求人数・有効求職者数・有効求人倍率といいます。
 2 求人倍率は、求職者1人あたりの求人数を意味しています。
 3 [職業]の合計欄には、[職業分類不能]を含みます。

常用的フルタイム



常用的パート

