

厚生労働省奈良労働局 発表  
令和2年2月28日(金)  
午前8時30分解禁

【照会先】  
職業安定部職業安定課  
課長 森 龍 哉  
地方労働市場情報官 太田 光宣  
電話 0742-32-0208 (内線371)

奈良県の一般職業紹介状況(令和2年1月分)について

令和2年1月の  
就業地別有効求人倍率は1.65倍、有効求人倍率は1.45倍

- ◎ 有効求人倍率は、前月より0.02ポイント減少しているが、依然、高い水準を維持
- ◎ 令和2年1月の新規求人倍率は1.90倍で、前月より0.45ポイント減少
- ◎ 令和2年1月の就業地別有効求人倍率は1.65倍。7ヵ月連続で1.6倍台を推移
- ◎ 「県内の雇用情勢は、改善が進んでいる。」

◆ 有効求人、求職、求人倍率の状況

- 有効求人数(季節調整値)は、24,597人で、前月に比べて79人減少し、0.3%減となりました。
- 有効求職者数(季節調整値)は、16,920人で、前月に比べて108人増加し0.6%増となりました。
- 有効求人倍率(季節調整値)は、1.45倍となり、前月より0.02ポイント下回りました。

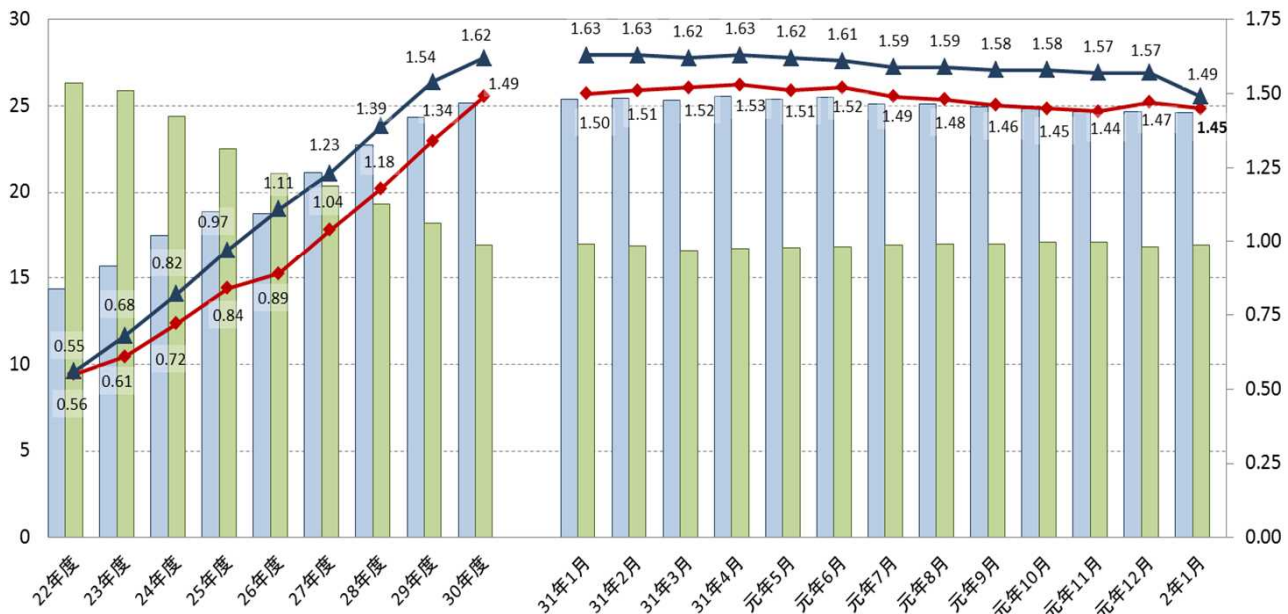
就業地別有効求人倍率(季節調整値)

1月	奈良県 1.65倍	近畿 1.46倍	全国 1.49倍
12月	奈良県 1.69倍	近畿 1.54倍	全国 1.57倍

有効求人倍率(季節調整値)

1月	奈良県 1.45倍	近畿 1.50倍	全国 1.49倍
12月	奈良県 1.47倍	近畿 1.59倍	全国 1.57倍

(千人) 有効求人、求職及び求人倍率の推移



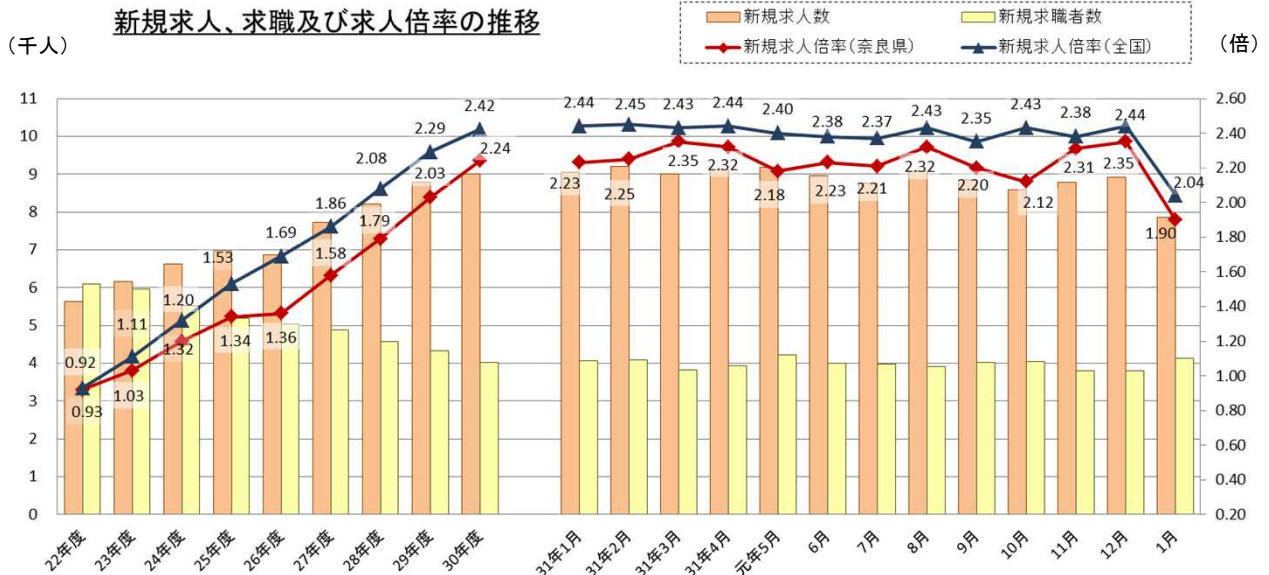
(注) 1. 月別の数値は季節調整値である。なお、令和元年12月以前の数値は、令和2年1月分公表時に新季節指数により改訂されている。  
2. 年度計は原数値である。

## ◆ 新規求人、求職、求人倍率の状況

- 新規求人数(季節調整値)は、7,854人で、前月に比べて1,061人減少し、11.9%減となりました。  
なお、新規求人数(原数値)に占める正社員求人の割合は、38.9%です。
- 新規求職者数(季節調整値)は、4,137人で、前月に比べて337人増加し、8.9%増となりました。
- 新規求職者(常用)の状況から
  - 在職者は、1,367人となり、前年同月と比較すると1.2%減となりました。
  - 離職者は、2,571人となり、前年同月と比較すると3.6%増となりました。
  - 離職者のうち事業主都合離職者は、532人となり、前年同月と比較すると1.1%減となりました。
  - 離職者のうち自己都合離職者は、1,795人となり、前年同月と比較すると3.3%増となりました。
- 新規求人倍率(季節調整値)は、1.90倍となり、前月に比べて0.45ポイント下回りました。

新規求人倍率(季節調整値)

1月	奈良県	1.90倍	近畿	2.16倍	全国	2.04倍
12月	奈良県	2.35倍	近畿	2.57倍	全国	2.44倍

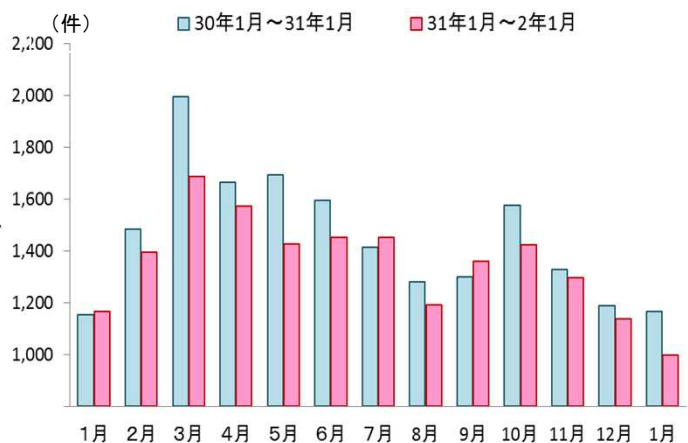


(注) 年度別の数値は原数値で月別の数値は季節調整値である。なお、令和元年12月以前の数値は、令和2年1月分公表時に新季節指数により改訂されている。

## ◆ 就職の状況

- 就職件数は、999件と前年同月に比べて14.2%減となりました。  
一般は、505件(前年同月比16.9%減)、パートは、494件(前年同月比11.3%減)です
- 正社員就職件数は、404件と前年同月に比べて20.0%減となりました。  
就職件数(全数)に占める正社員就職件数の割合は前年同月比2.9%減となりました。

就職者数の状況



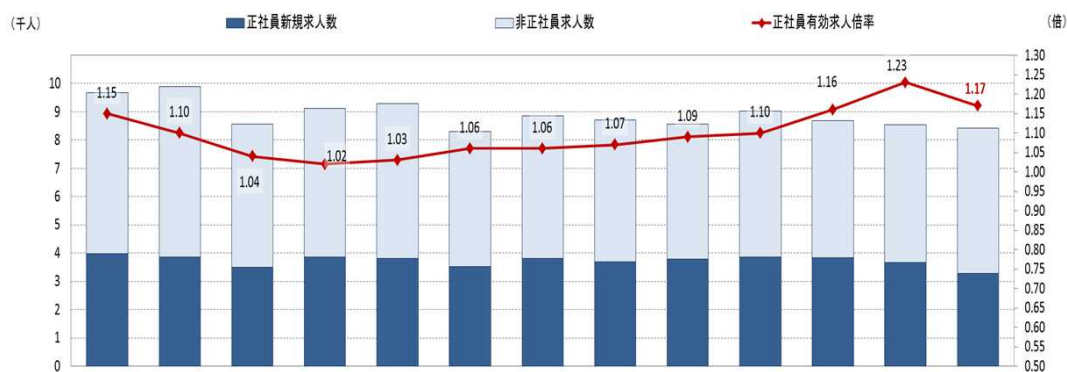
## ◆ 正社員求人の状況

- 正社員有効求人倍率(原数値)は 1.17倍で、前年同月と比較すると 0.02ポイント上回りました。
- 正社員新規求人数は 3,281人で、前年同月と比較すると 17.8%減となりました。
- 新規求人数に占める正社員求人の割合は 38.9%となりました。  
前年同月と比較すると2.3%減となりました。

正社員有効求人倍率(原数値)

1月	奈良県	1.17倍	近畿	1.15倍	全国	1.13倍
12月	奈良県	1.23倍	近畿	1.21倍	全国	1.21倍
H31.1	奈良県	1.15倍	近畿	1.21倍	全国	1.21倍

正社員求人数、求人倍率の推移

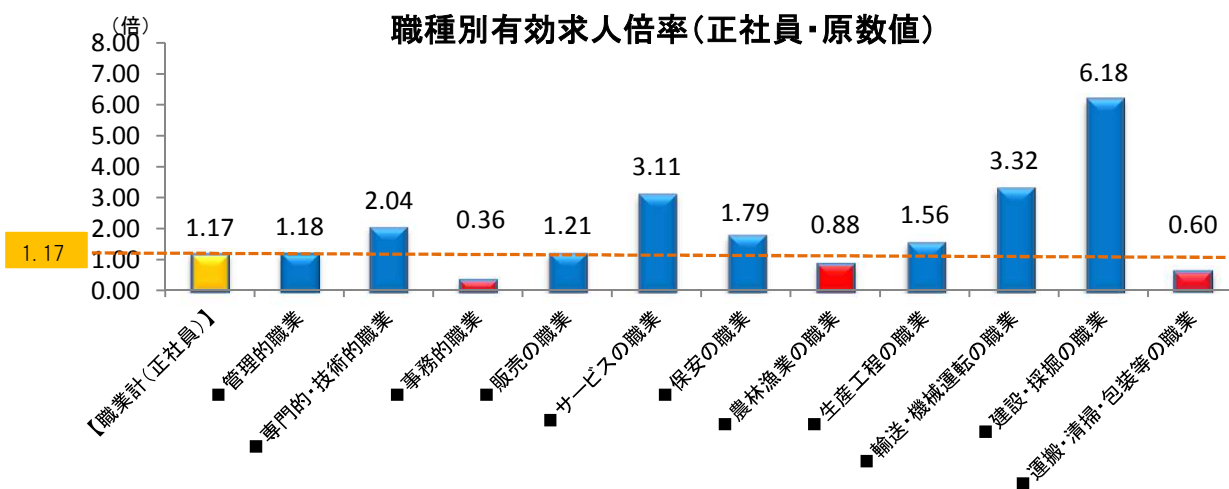


	1月	2月	3月	4月	元年 5月	6月	7月	8月	9月	10月	11月	12月	2年 1月
正社員新規求人数	3,992	3,859	3,490	3,858	3,822	3,529	3,809	3,699	3,796	3,852	3,834	3,671	3,281
正社員求人割合	41.2	39.0	40.8	42.3	41.2	42.6	43.0	42.5	44.3	42.7	44.1	44.9	38.9
正社員有効求人倍率	1.15	1.10	1.04	1.02	1.03	1.06	1.06	1.07	1.09	1.10	1.16	1.23	1.17

(注) 正社員有効求人倍率は、正社員の月間有効求人数をパートタイムを除く常用の月間有効求職者数で除して算出しているが、パートタイムを除く常用の月間有効求職者には派遣労働者や契約社員を希望する者も含まれるため、厳密な意味での正社員有効求人倍率より低い値となる。

## ○ 正社員職業別有効求人倍率

事務的職業、農林漁業の職業、運搬・清掃・包装等の職業については、有効求人倍率が職業計(1.17倍)を下回っている状況となっています。



※参考

職業計	H31.1	1.15倍	H30.1	1.05倍
-----	-------	-------	-------	-------

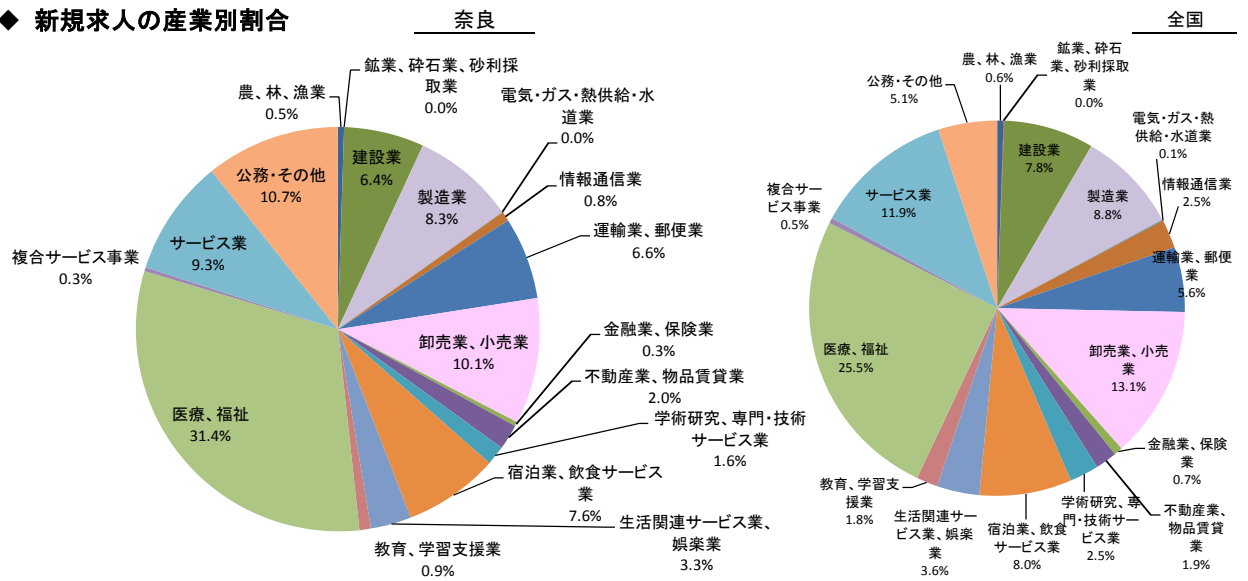
## ◆ 産業別新規求人状況

奈良労働局

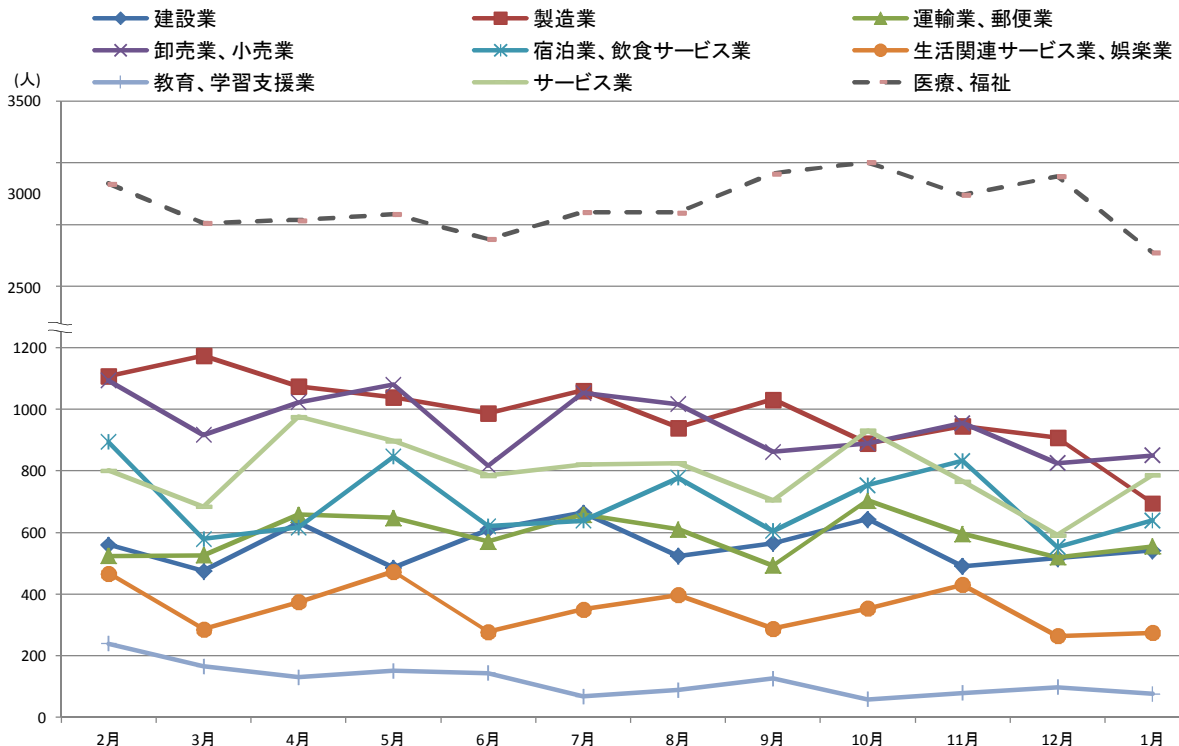
産業別	新規求人人数(人)			前年同月比			全国 全数
	全数	パートを除く	パートタイム	全数	パートを除く	パートタイム	
A.B. 農、林、漁業(01~04)	40	17	23	▲ 14.9	54.5	▲ 36.1	4,989
C 鉱業、採石業、砂利採取業(05)	0	0	0	0.0	0.0	0.0	307
D 建設業(06~08)	542	498	44	▲ 14.2	▲ 12.2	▲ 32.3	69,363
E 製造業(09~32)	695	410	285	▲ 31.6	▲ 36.0	▲ 24.0	78,224
F 電気・ガス・熱供給・水道業(33~36)	2	2	0	▲ 66.7	▲ 66.7	0.0	887
G 情報通信業(37~41)	65	48	17	97.0	92.0	112.5	21,992
H 運輸業、郵便業(42~49)	555	483	72	▲ 30.5	▲ 27.1	▲ 47.1	49,446
I 卸売業、小売業(50~61)	850	339	511	▲ 18.5	▲ 19.1	▲ 18.1	116,866
J 金融業、保険業(62~67)	29	23	6	▲ 12.1	▲ 17.9	20.0	6,292
K 不動産業、物品賃貸業(68~70)	168	127	41	38.8	44.3	24.2	16,498
L 学術研究、専門・技術サービス業(71~74)	131	77	54	▲ 2.2	▲ 2.5	▲ 1.8	22,265
M 宿泊業、飲食サービス業(75~77)	639	219	420	▲ 10.5	▲ 1.4	▲ 14.6	71,035
N 生活関連サービス業、娯楽業(78~80)	275	136	139	▲ 38.1	▲ 39.0	▲ 37.1	32,408
O 教育、学習支援業(81, 82)	76	27	49	▲ 49.0	▲ 48.1	▲ 49.5	16,359
P 医療、福祉(83~85)	2,641	1,140	1,501	▲ 9.2	▲ 11.2	▲ 7.6	226,598
Q 複合サービス事業(86, 87)	26	13	13	▲ 35.0	▲ 27.8	▲ 40.9	4,127
R サービス業(他に分類されないもの)(88~96)	786	373	413	▲ 16.7	▲ 25.4	▲ 7.0	106,241
S.T 公務(他に分類されるものを除く)・その他(97, 98, 99)	904	463	441	45.6	82.3	20.2	45,234
<b>合計</b>	<b>8,424</b>	<b>4,395</b>	<b>4,029</b>	<b>▲ 13.0</b>	<b>▲ 13.5</b>	<b>▲ 12.5</b>	<b>889,131</b>

(注) 新産業分類(平成19年11月改訂の「日本標準産業分類」)に基づく区分による。

## ◆ 新規求人の産業別割合



## ◆ 主要産業における新規求人数の推移



## ◆ 就業地別の求人数を用いた有効求人倍率

○ 令和2年1月の県内の就業地別有効求人倍率は **1.65倍**  
引き続き高い水準を維持している。

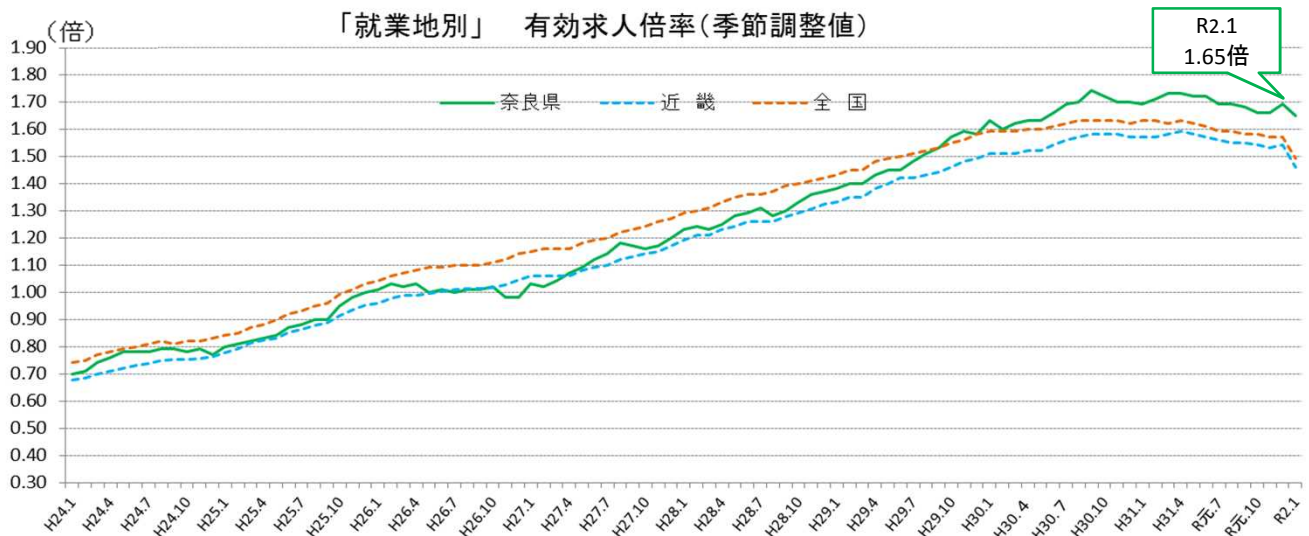
参考指標

参考：就業地別の統計を取り始めた2005年（平成17年）2月以降の過去最高値は、平成30年9月の1.74倍

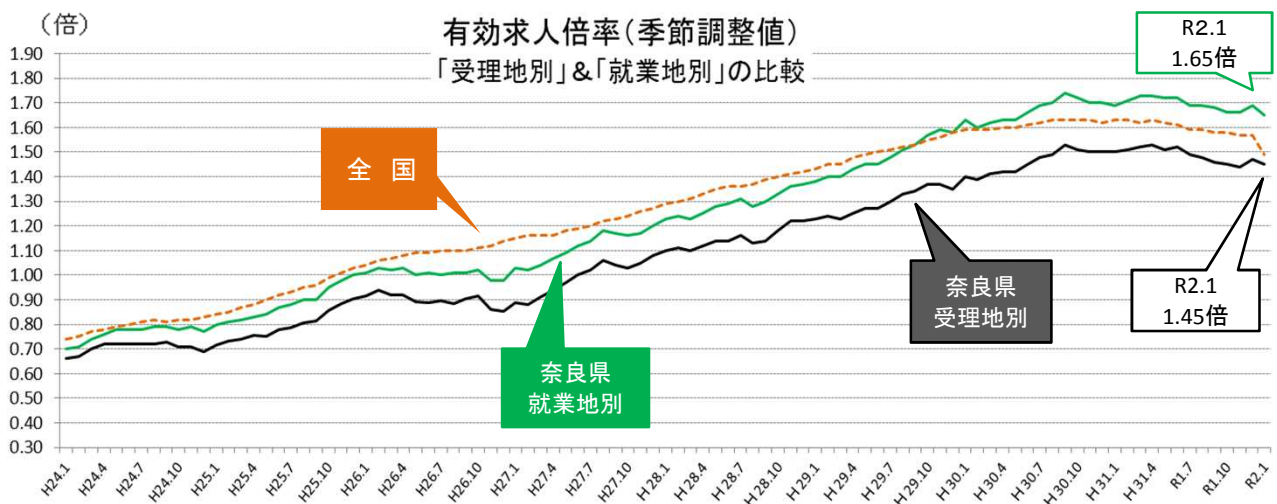
「就業地別の求人数」とは、  
全国のハローワークで受理した求人から、**実際の就業地が奈良県内**となっている求人数を抽出し、これを用いて就業地別有効求人倍率を算出しました。

(注) ・就業地として複数の市区町村が挙げられている求人については、求人数を該当の市区町村に割り当てることにより集計しています。  
・季節求人については、受理したハローワークを就業地とみなしています。

※通常、公表している求人倍率(1ページ)は、県内のハローワークが受理した求人数を用いて算出したもので、受理地別有効求人倍率と言います。



令和元年12月以前の数値は、令和2年1月分公表時に新季節指数により改訂されている。季節調整法はセンサス局法Ⅱ(X-12-ARIMA)による。



令和元年12月以前の数値は、令和2年1月分公表時に新季節指数により改訂されている。季節調整法はセンサス局法Ⅱ(X-12-ARIMA)による。

1月 有効求人倍率 (季節調整値)	全国順位	府県名	22	奈良	36	滋賀	15	京都	10	大阪	33	兵庫	36	和歌山
		受理地別	③	1.45	⑤	1.27	②	1.55	①	1.65	④	1.31	⑤	1.27
		就業地別	①	<b>1.65</b>	③	1.51	②	1.59	④	1.42	⑥	1.40	⑤	1.41

近畿	全国
1.50	1.49
1.46	

1月 新規求人倍率 (季節調整値)	奈良	滋賀	京都	大阪	兵庫	和歌山	
	受理地別	③ 1.90	⑥ 1.61	② 2.36	① 2.52	④ 1.76	⑤ 1.67
	就業地別	③ 2.07	④ 1.94	① 2.49	② 2.17	⑤ 1.88	⑥ 1.82

近畿	全国
2.16	2.04
2.10	

※受理地別・就業地別各求人倍率の①～⑥は、近畿各労働局の順位を記載している。

産業別一般新規求人状況(新産業分類区分) (新規学卒者を除きパートタイムを含む)

奈良労働局

令和2年1月

産 業 別	新規求人人数				
	令和2年1月	元年12月	平成31年1月	対前年比	
A.B. 農、林、漁業(01~04)	40	43	47	▲ 14.9	
C 鉱業、砕石業、砂利採取業(05)	0	0	0	0.0	
D 建設業(06~08)	542	517	632	▲ 14.2	
(06 総合工事業)	338	268	358	▲ 5.6	
E 製造業(09~32)	695	908	1,016	▲ 31.6	
09 食料品製造業	101	194	171	▲ 40.9	
10 飲料・たばこ・飼料製造業	20	11	8	150.0	
11 繊維工業	80	56	99	▲ 19.2	
12 木材・木製品製造業(家具を除く)	21	23	43	▲ 51.2	
13 家具・装備品製造業	9	15	13	▲ 30.8	
14 パルプ・紙・紙加工品製造業	24	33	41	▲ 41.5	
15 印刷・同関連業	38	22	16	137.5	
16 化学工業	42	48	43	▲ 2.3	
17 石油製品・石炭製品製造業	1	0	2	▲ 50.0	
18 プラスチック製品製造業(別掲を除く)	106	116	189	▲ 43.9	
19 ゴム製品製造業	22	12	34	▲ 35.3	
21 窯業・土石製品製造業	14	31	19	▲ 26.3	
22 鉄鋼業	15	15	9	66.7	
23 非鉄金属製造業	1	6	1	0.0	
24 金属製品製造業	81	82	127	▲ 36.2	
25 はん用機械器具製造業	42	59	47	▲ 10.6	
26 生産用械器具製造業	8	41	32	▲ 75.0	
27 業務用機械器具製造業	6	1	8	▲ 25.0	
28 電子部品・デバイス・電子回路製造業	10	18	17	▲ 41.2	
29 電気機械器具製造業	9	23	28	▲ 67.9	
30 情報通信機械器具製造業	0	2	6	▲ 100.0	
31 輸送用機械器具製造業	21	50	45	▲ 53.3	
20, 32 その他の製造業	24	50	18	33.3	
F 電気・ガス・熱供給・水道業(33~36)	2	2	6	▲ 66.7	
G 情報通信業(37~41)	65	23	33	97.0	
(39 情報サービス業)	60	16	27	122.2	
H 運輸業、郵便業(42~49)	555	520	799	▲ 30.5	
I 卸売業、小売業(50~61)	850	825	1,043	▲ 18.5	
50~55 卸売業	210	171	262	▲ 19.8	
56~61 小売業	640	654	781	▲ 18.1	
(56 各種商品小売業)	103	82	95	8.4	
J 金融業、保険業(62~67)	29	37	33	▲ 12.1	
K 不動産業、物品賃貸業(68~70)	168	122	121	38.8	
L 学術研究、専門・技術サービス業(71~74)	131	223	134	▲ 2.2	
M 宿泊業、飲食サービス業(75~77)	639	553	714	▲ 10.5	
(76 飲食店)	482	469	552	▲ 12.7	
N 生活関連サービス業、娯楽業(78~80)	275	264	444	▲ 38.1	
O 教育、学習支援業(81, 82)	76	98	149	▲ 49.0	
P 医療、福祉(83~85)	2,641	3,074	2,908	▲ 9.2	
(83 医療業)	680	851	771	▲ 11.8	
(85 社会保険・社会福祉・介護事業)	1,961	2,220	2,135	▲ 8.1	
Q 複合サービス事業(86, 87)	26	39	40	▲ 35.0	
R サービス業(他に分類されないもの)(88~96)	786	592	944	▲ 16.7	
(91 職業紹介・労働者派遣業)	177	127	247	▲ 28.3	
(92 その他の事業サービス業)	500	341	491	1.8	
S, T 公務(他に分類されるものを除く)・その他(97, 98, 99)	904	329	621	45.6	
合 計	8,424	8,169	9,684	▲ 13.0	
事業所規模	29人以下	4,994	4,694	5,902	▲ 15.4
	30~99人	2,257	2,230	2,580	▲ 12.5
	100~299人	820	914	889	▲ 7.8
	300~499人	170	197	144	18.1
	500~999人	115	85	113	1.8
	1000人以上	68	49	56	21.4

(注) 新産業分類(平成19年11月改訂の「日本標準産業分類」)に基づく区分による。

# 公共職業安定所別 業務取扱状況

令和2年1月分  
(単位：人、%)

項 目	県 計			奈 良	大和高田	桜 井	下 市	大和郡山	
	31年1月	元年12月	2年1月						
一 般  (フルタイム)	1 新規求職	2,699	1,634	2,629	981	900	284	146	318
	うち女	1,248	694	1,135	441	411	111	43	129
	受給資格決定	1,123	721	1,073	419	332	111	66	145
	中高年	1,104	736	1,162	459	384	124	60	135
	2 月間有効求職	9,490	8,799	9,101	3,244	3,175	1,046	446	1,190
	3 紹 介	3,279	2,630	2,850	1,069	1,009	284	155	333
	4 就 職	608	559	505	138	191	67	40	69
	うち常用 ※1	583	540	479	129	183	63	38	66
	うち女	241	220	188	62	69	17	12	28
	雇用保険受給者	197	212	159	45	60	20	16	18
中高年	240	242	215	62	73	31	18	31	
他県へ	183	182	141	50	57	13	3	18	
5 新規求人	5,080	4,452	4,395	1,831	1,267	481	243	573	
6 月間有効求人	13,534	12,773	13,044	5,257	3,517	1,714	745	1,811	
7 充 足	503	451	441	171	145	41	34	50	
うち常用 ※2	479	438	422	162	140	38	34	48	
うち他県から	79	84	77	50	12	3	6	6	
8 就職率 % (新規)	22.5	34.2	19.2	14.1	21.2	23.6	27.4	21.7	
9 充足率 % (新規)	9.9	10.1	10.0	9.3	11.4	8.5	14.0	8.7	
パ ー ト タ イ ム	10 新規求職	1,645	1,080	1,815	644	622	170	132	247
	11 月間有効求職	6,159	6,238	6,484	2,216	2,286	734	425	823
	12 就 職	557	579	494	167	157	66	41	63
	うち常用 ※3	483	478	421	130	137	58	39	57
	雇用保険受給者	113	127	113	39	36	18	3	17
	13 新規求人	4,604	3,717	4,029	1,432	1,331	499	208	559
	14 月間有効求人	12,099	11,567	11,824	4,277	3,344	2,020	651	1,532
15 充 足	502	509	456	164	155	55	38	44	
うち常用 ※4	443	433	393	121	143	52	36	41	
就職件数(常用)※1+※3	1,066	1,018	900	259	320	121	77	123	
充足件数(常用)※2+※4	922	871	815	283	283	90	70	89	

(単位：倍)

求 人 倍 率	新規	パートを除く	1.88	2.72	1.67	1.87	1.41	1.69	1.66	1.80
		パートを含む	2.23	3.01	1.90	2.01	1.71	2.16	1.62	2.00
	有効	パートを除く	1.43	1.45	1.43	1.62	1.11	1.64	1.67	1.52
		パートを含む	1.64	1.62	1.60	1.75	1.26	2.10	1.60	1.66

求人倍率は原数値

(単位：人、日、千円)

雇 用 保 険	一 般	初 回 受 給 者	726	751	759	265	257	96	42	99	
		受給者実人員	3,406	3,671	3,565	1,291	1,234	421	156	463	
		給付延日数	92,381	84,313	96,156	34,535	33,576	11,387	4,147	12,511	
		給付金額	453,485	423,708	481,295	176,974	165,231	56,006	19,780	63,305	
		支給終了者	700	669	733	285	230	90	32	96	
	日 雇	普 通	実人員	162	117	134	11	59	20	3	41
			金額	12,180	4,463	11,805	990	5,550	1,748	270	3,248
		給 付	金額	12,180	4,463	11,805	990	5,550	1,748	270	3,248
			延日数	92,381	84,313	96,156	34,535	33,576	11,387	4,147	12,511
			受給者数	3,406	3,671	3,565	1,291	1,234	421	156	463





# 最 近 の 雇 用 失 業 情 勢 (2) 【主要指標】

奈良労働局職業安定部

項 目 年 月	新規適用事業所数		廃止事業所数		月末事業所数		被 保 険 者 数		資 格 取 得 数		資 格 喪 失 数					受給資格決定件数		受給者実人員		受給率			
		前年対比		前年対比	(平均)	前年対比	(平均)	前年対比		前年対比		前年対比	解雇数	前年対比	離職票 交付数	前年対比	(基本)	前年対比	(基本)		前年対比		
平成22年度	788	5.2	602	▲ 6.8	16,528	1.1	211,769	2.7	44,475	10.8	36,970	4.1	3,703	▲ 28.1	26,249	3.9	20,277	▲ 12.7	84,875	▲ 16.6	3.23		
平成23年度	802	1.8	904	50.2	16,580	0.3	214,859	1.5	42,447	▲ 4.6	39,869	7.8	4,031	8.9	27,646	5.3	20,021	▲ 1.3	77,902	▲ 8.2	2.93		
平成24年度	788	▲ 1.7	627	▲ 30.6	16,663	0.5	216,528	0.8	43,109	1.6	40,920	2.6	4,324	7.3	29,184	5.6	19,818	▲ 1.0	76,886	▲ 1.3	2.87		
平成25年度	835	6.0	766	22.2	16,779	0.7	219,796	1.5	44,347	2.9	40,689	▲ 0.6	2,816	▲ 34.9	28,230	▲ 3.3	17,534	▲ 11.5	71,164	▲ 7.4	2.63		
平成26年度	799	▲ 4.3	709	▲ 7.4	16,866	0.5	224,214	2.0	47,066	6.1	41,730	2.6	3,487	23.8	28,296	0.2	16,904	▲ 3.6	61,268	▲ 13.9	2.23		
平成27年度	797	▲ 0.3	720	1.6	16,966	0.6	229,182	2.2	45,688	▲ 2.9	41,020	▲ 1.7	3,237	▲ 7.2	28,130	▲ 0.6	16,439	▲ 2.8	59,098	▲ 3.5	2.10		
平成28年度	937	17.6	643	▲ 10.7	17,165	1.2	234,281	2.3	48,571	6.3	41,345	0.8	2,492	▲ 23.0	27,766	▲ 1.3	14,657	▲ 10.8	50,723	▲ 14.2	1.77		
平成29年度	962	2.7	515	▲ 19.9	17,604	3.8	243,140	3.8	48,309	▲ 0.5	41,751	1.0	2,342	▲ 6.0	28,385	2.2	14,068	▲ 4.0	47,572	▲ 6.2	1.60		
平成30年度	759	▲ 21.1	569	10.5	17,886	1.6	246,581	1.4	47,429	▲ 1.8	43,993	5.4	2,411	3.0	29,691	4.6	13,410	▲ 4.7	44,252	▲ 7.0	1.47		
平成30年	4月	118	▲ 29.8	56	19.2	17,834	2.3	242,667	2.4	7,841	▲ 3.4	9,165	10.3	366	▲ 18.8	6,251	6.0	1,716	▲ 9.8	3,239	▲ 3.9	1.32	
	5	76	▲ 17.4	44	33.3	17,866	2.2	246,045	2.1	6,991	▲ 3.9	3,631	11.7	154	▲ 24.5	2,368	10.5	1,612	0.4	3,843	▲ 5.4	1.54	
	6	73	▲ 39.2	51	13.3	17,887	1.8	246,806	1.5	3,972	▲ 16.2	3,201	3.0	148	3.5	2,086	6.3	1,058	▲ 11.5	3,816	▲ 12.1	1.52	
	7	68	▲ 10.5	53	26.2	17,901	1.7	246,772	1.4	3,570	5.8	3,541	12.9	167	3.7	2,273	9.3	1,087	6.1	3,989	▲ 5.0	1.59	
	8	51	▲ 20.3	53	76.7	17,901	1.5	246,725	1.3	3,155	▲ 5.9	3,074	▲ 1.4	135	39.2	2,086	0.1	1,038	▲ 6.5	4,318	▲ 6.2	1.72	
	9	46	▲ 29.2	145	▲ 22.0	17,800	1.6	246,440	1.1	2,765	▲ 12.5	3,057	2.2	338	95.4	2,226	10.1	931	▲ 20.2	3,937	▲ 7.1	1.57	
	10	72	2.9	31	82.4	17,845	1.5	246,683	1.1	3,876	14.7	3,662	12.5	141	4.4	2,409	6.3	1,241	5.3	3,973	▲ 6.1	1.59	
	11	61	▲ 4.7	23	21.1	17,879	1.4	247,375	1.1	3,339	1.1	2,614	4.9	125	10.6	1,815	13.2	921	▲ 4.2	3,737	▲ 7.8	1.49	
	12	34	▲ 30.6	23	9.5	17,889	1.3	247,836	1.2	2,837	4.6	2,469	▲ 2.2	136	▲ 30.6	1,635	▲ 6.0	719	▲ 7.7	3,486	▲ 7.0	1.39	
平成31年	1月	56	16.7	27	22.7	17,921	1.4	247,271	1.3	2,864	4.7	3,450	3.5	216	▲ 7.3	2,397	1.4	1,123	6.9	3,406	▲ 6.8	1.36	
	2	49	▲ 17.0	25	19.1	17,945	1.3	247,204	1.2	3,112	9.2	3,084	14.8	337	254.7	1,984	8.9	974	▲ 1.3	3,319	▲ 7.7	1.32	
	3	55	▲ 36.8	38	18.8	17,960	1.1	247,148	1.3	3,107	▲ 6.1	3,045	▲ 14.1	148	▲ 56.6	2,161	▲ 10.0	990	▲ 10.5	3,189	▲ 8.4	1.27	
平成31年度		610	▲ 43.0	526	▲ 24.9	18,017	0.8	249,807	1.4	41,062	▲ 0.4	37,262	▲ 1.6	1,989	3.3	24,944	▲ 2.4	11,350	▲ 0.8	37,423	▲ 0.9	13.03	
平成31年	4月	91	▲ 22.9	53	▲ 5.4	17,998	0.9	246,549	1.6	7,952	1.4	8,540	▲ 6.8	530	44.8	5,893	▲ 5.7	1,630	▲ 5.0	3,206	▲ 1.0	1.28	
	5	46	▲ 39.5	29	▲ 34.1	18,013	0.8	249,183	1.3	6,242	▲ 10.7	3,564	▲ 1.9	159	3.3	2,366	▲ 0.1	1,539	▲ 4.5	3,642	▲ 5.2	1.44	
	6	73	0.0	46	▲ 9.8	18,039	0.9	250,232	1.4	4,006	0.9	3,057	▲ 4.5	133	▲ 10.1	1,988	▲ 4.7	1,110	4.9	3,738	▲ 2.0	1.47	
	7	87	27.9	81	52.8	18,048	0.8	249,965	1.3	4,251	19.1	3,791	7.1	151	▲ 9.6	2,291	0.8	1,061	▲ 2.4	3,989	0.0	1.57	
	8	44	▲ 13.7	49	▲ 7.6	18,047	0.8	249,930	1.3	2,889	▲ 8.4	3,126	1.7	200	48.2	2,125	1.9	1,020	▲ 1.7	4,007	▲ 7.2	1.58	
	9	54	17.4	165	13.8	17,942	0.8	249,960	1.4	3,060	10.7	3,063	0.2	111	▲ 67.2	2,134	▲ 4.1	990	6.3	3,942	0.1	1.55	
	10	58	▲ 19.4	24	▲ 22.6	17,975	0.7	250,010	1.4	3,683	▲ 5.0	3,623	▲ 1.1	227	61.0	2,419	0.4	1,234	▲ 0.6	3,962	▲ 0.3	1.56	
	11	54	▲ 11.5	18	▲ 21.7	18,013	0.8	250,576	1.3	3,161	▲ 5.3	2,639	1.0	121	▲ 3.2	1,727	▲ 4.9	972	5.5	3,701	▲ 1.0	1.46	
	12	51	50.0	22	▲ 4.4	18,037	0.8	251,082	1.3	2,852	0.5	2,346	▲ 5.0	155	14.0	1,596	▲ 2.4	721	0.3	3,671	5.3	1.44	
令和2年	1月	52	▲ 7.1	39	44.4	18,053	0.7	250,580	1.3	2,966	3.6	3,513	1.8	202	▲ 6.5	2,405	0.3	1,073	▲ 4.5	3,565	4.7	1.40	
	2																						
	3																						

※1月分は速報値であり、修正があり得ます。