

求人・求職バランスシート

奈良労働局

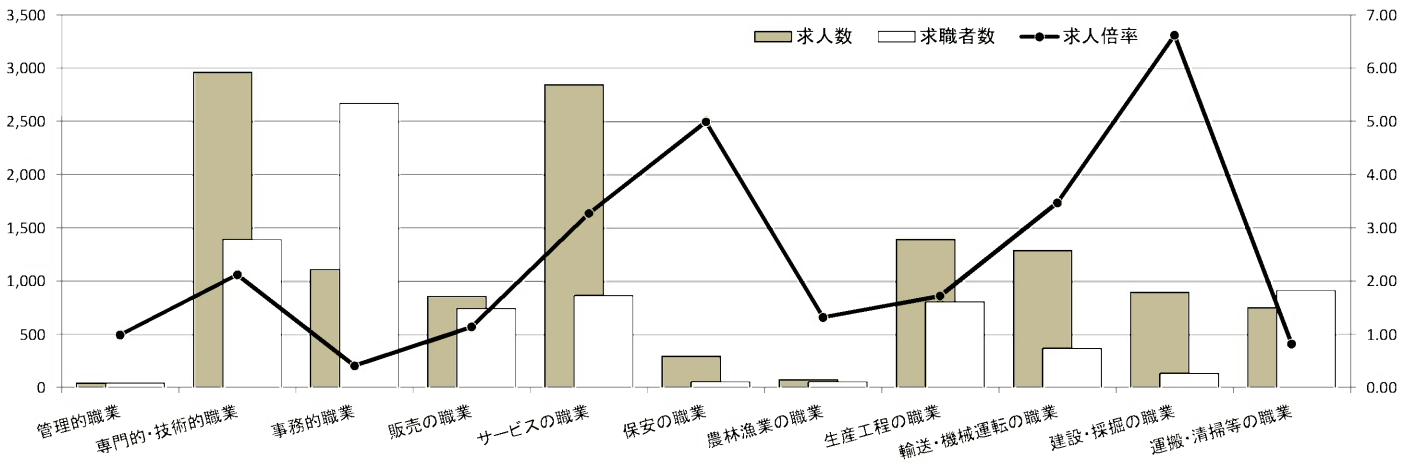
令和元年度10月

(単位:人、倍)

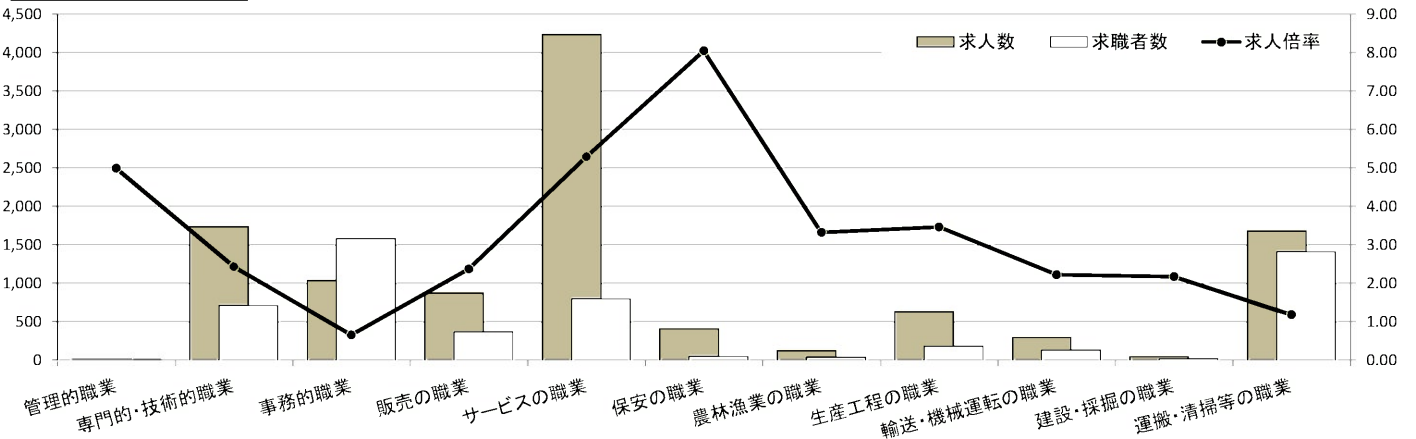
職業別	年齢別	常用的フルタイム						常用的パート					
		計	～24歳	25～34歳	35～44歳	45～54歳	55歳～	計	～24歳	25～34歳	35～44歳	45～54歳	55歳～
合計	求人数	12,563	1,819	3,627	2,743	2,511	1,863	11,114	455	1,471	1,953	2,328	4,907
	求職者数	10,016	1,235	2,471	2,033	2,249	2,028	7,129	282	911	1,210	1,442	3,284
	求人倍率	1.25	1.47	1.47	1.35	1.12	0.92	1.56	1.61	1.61	1.61	1.61	1.49
管理的職業	求人数	46	0	15	4	15	12	10	0	0	0	0	10
	求職者数	46	0	7	2	19	18	2	0	0	0	0	2
	求人倍率	1.00	0.00	2.14	2.00	0.79	0.67	5.00	0.00	0.00	0.00	0.00	5.00
専門的・技術的職業	求人数	2,966	303	971	611	635	446	1,740	40	342	362	344	652
	求職者数	1,394	128	413	277	311	265	713	16	137	145	138	277
	求人倍率	2.13	2.37	2.35	2.21	2.04	1.68	2.44	2.50	2.50	2.50	2.49	2.35
事務的職業	求人数	1,114	156	374	260	203	121	1,040	18	158	261	278	325
	求職者数	2,671	303	735	598	602	433	1,582	26	231	382	408	535
	求人倍率	0.42	0.51	0.51	0.43	0.34	0.28	0.66	0.69	0.68	0.68	0.68	0.61
販売の職業	求人数	861	160	305	173	133	90	878	37	136	132	219	354
	求職者数	748	98	186	130	182	152	369	15	56	54	90	154
	求人倍率	1.15	1.63	1.64	1.33	0.73	0.59	2.38	2.47	2.43	2.44	2.43	2.30
サービスの職業	求人数	2,848	401	676	608	707	456	4,242	104	554	664	758	2,162
	求職者数	868	112	189	178	220	169	801	19	101	121	138	422
	求人倍率	3.28	3.58	3.58	3.42	3.21	2.70	5.30	5.47	5.49	5.49	5.49	5.12
保安の職業	求人数	300	16	38	17	54	175	411	11	0	0	23	377
	求職者数	60	3	7	3	10	37	51	1	0	0	2	48
	求人倍率	5.00	5.33	5.43	5.67	5.40	4.73	8.06	11.00	0.00	0.00	11.50	7.85
農林漁業の職業	求人数	80	11	17	24	11	17	130	7	10	10	40	63
	求職者数	60	6	9	13	11	21	39	2	3	3	12	19
	求人倍率	1.33	1.83	1.89	1.85	1.00	0.81	3.33	3.50	3.33	3.33	3.33	3.32
生産工程の職業	求人数	1,398	192	436	400	255	115	631	18	22	110	184	297
	求職者数	809	87	199	210	200	113	182	5	6	30	50	91
	求人倍率	1.73	2.21	2.19	1.90	1.28	1.02	3.47	3.60	3.67	3.67	3.68	3.26
輸送・機械 運転の職業	求人数	1,292	38	184	309	389	372	299	3	3	5	27	261
	求職者数	371	9	44	74	112	132	134	1	1	2	10	120
	求人倍率	3.48	4.22	4.18	4.18	3.47	2.82	2.23	3.00	3.00	2.50	2.70	2.18
建設・採掘 の職業	求人数	901	213	213	195	175	105	48	2	2	5	0	39
	求職者数	136	26	26	27	33	24	22	1	1	2	0	18
	求人倍率	6.63	8.19	8.19	7.22	5.30	4.38	2.18	2.00	2.00	2.50	0.00	2.17
運搬・清掃 等の職業	求人数	757	90	182	160	163	162	1,685	53	158	238	328	908
	求職者数	917	88	178	164	224	263	1,413	42	126	190	262	793
	求人倍率	0.83	1.02	1.02	0.98	0.73	0.62	1.19	1.26	1.25	1.25	1.25	1.15

- (注) 1 求人数・求職者数・求人倍率は、正式にはそれぞれ有効求人数・有効求職者数・有効求人倍率といいます。
 2 求人倍率は、求職者1人あたりの求人数を意味しています。
 3 [職業]の合計欄には、[職業分類不能]を含みます。

常用的フルタイム



常用的パート



求人・求職バランスシート

奈良労働局 北和地域

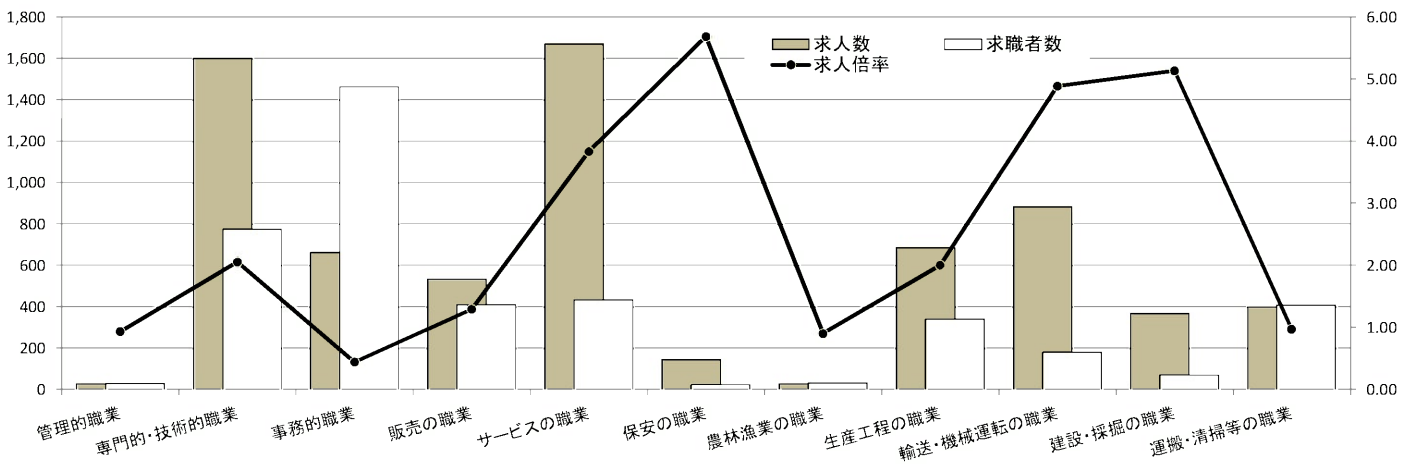
令和元年度10月

(単位:人、倍)

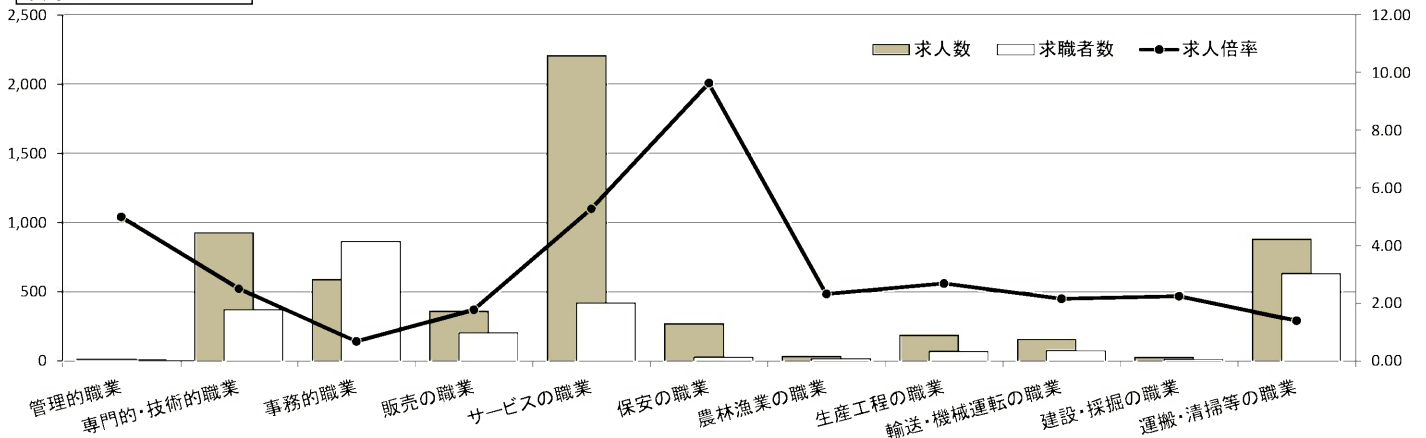
職業別	年齢別	常用的フルタイム						常用的パート					
		計	～24歳	25～34歳	35～44歳	45～54歳	55歳～	計	～24歳	25～34歳	35～44歳	45～54歳	55歳～
合計	求人数	7,024	905	1,997	1,564	1,473	1,085	5,659	232	711	989	1,134	2,593
	求職者数	4,973	557	1,233	1,042	1,158	983	3,447	139	425	591	678	1,614
	求人倍率	1.41	1.62	1.62	1.50	1.27	1.10	1.64	1.67	1.67	1.67	1.67	1.61
管理的職業	求人数	30	0	8	4	11	7	10	0	0	0	0	10
	求職者数	32	0	5	2	14	11	2	0	0	0	0	2
	求人倍率	0.94	0.00	1.60	2.00	0.79	0.64	5.00	0.00	0.00	0.00	0.00	5.00
専門的・技術的職業	求人数	1,601	159	512	338	340	252	928	27	176	174	188	363
	求職者数	776	70	228	160	172	146	369	11	71	70	76	141
	求人倍率	2.06	2.27	2.25	2.11	1.98	1.73	2.51	2.45	2.48	2.49	2.47	2.57
事務的職業	求人数	664	85	221	158	124	76	591	10	90	147	152	192
	求職者数	1,463	155	407	335	335	231	863	14	129	209	217	294
	求人倍率	0.45	0.55	0.54	0.47	0.37	0.33	0.68	0.71	0.70	0.70	0.70	0.65
販売の職業	求人数	536	103	172	107	89	65	362	13	61	54	80	154
	求職者数	412	53	89	70	110	90	203	7	34	30	44	88
	求人倍率	1.30	1.94	1.93	1.53	0.81	0.72	1.78	1.86	1.79	1.80	1.82	1.75
サービスの職業	求人数	1,671	201	334	392	466	278	2,208	27	281	324	351	1,225
	求職者数	435	50	83	98	122	82	418	5	52	60	65	236
	求人倍率	3.84	4.02	4.02	4.00	3.82	3.39	5.28	5.40	5.40	5.40	5.40	5.19
保安の職業	求人数	148	6	12	0	12	118	270	0	0	0	14	256
	求職者数	26	1	2	0	2	21	28	0	0	0	1	27
	求人倍率	5.69	6.00	6.00	0.00	6.00	5.62	9.64	0.00	0.00	0.00	14.00	9.48
農林漁業の職業	求人数	30	1	8	10	3	8	35	0	5	2	12	16
	求職者数	33	1	7	8	4	13	15	0	2	1	5	7
	求人倍率	0.91	1.00	1.14	1.25	0.75	0.62	2.33	0.00	2.50	2.00	2.40	2.29
生産工程の職業	求人数	688	82	218	203	136	49	188	3	5	35	51	94
	求職者数	342	32	85	93	92	40	70	1	2	13	19	35
	求人倍率	2.01	2.56	2.56	2.18	1.48	1.23	2.69	3.00	2.50	2.69	2.68	2.69
輸送・機械 運転の職業	求人数	885	23	124	208	256	274	158	0	0	3	16	139
	求職者数	181	4	22	37	53	65	73	0	0	1	6	66
	求人倍率	4.89	5.75	5.64	5.62	4.83	4.22	2.16	0.00	0.00	3.00	2.67	2.11
建設・採掘 の職業	求人数	370	108	72	83	61	46	27	2	0	5	0	20
	求職者数	72	18	12	15	14	13	12	1	0	2	0	9
	求人倍率	5.14	6.00	6.00	5.53	4.36	3.54	2.25	2.00	0.00	2.50	0.00	2.22
運搬・清掃 等の職業	求人数	401	43	91	87	95	85	882	37	60	117	166	502
	求職者数	409	37	78	78	107	109	631	25	41	79	112	374
	求人倍率	0.98	1.16	1.17	1.12	0.89	0.78	1.40	1.48	1.46	1.48	1.48	1.34

- (注) 1 求人数・求職者数・求人倍率は、正式にはそれぞれ有効求人数・有効求職者数・有効求人倍率といいます。
 2 求人倍率は、求職者1人あたりの求人数を意味しています。
 3 [職業]の合計欄には、[職業分類不能]を含みます。

常用的フルタイム



常用的パート



求人・求職バランスシート

奈良労働局 中南和地域

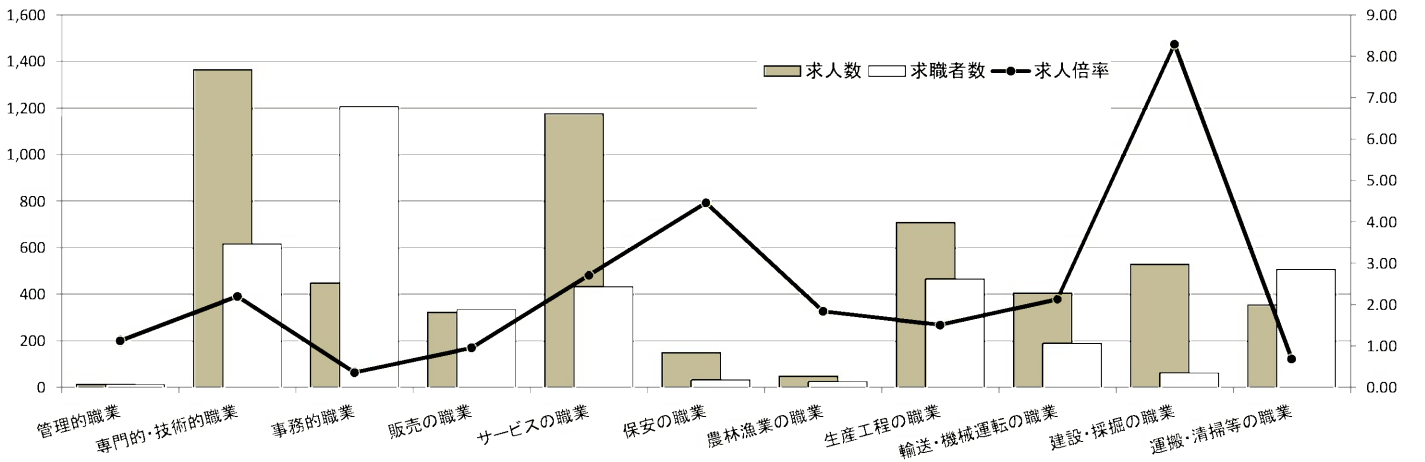
令和元年度10月

(単位:人、倍)

職業別	年齢別	常用的フルタイム					常用的パート						
		計	～24歳	25～34歳	35～44歳	45～54歳	55歳～	計	～24歳	25～34歳	35～44歳	45～54歳	55歳～
合計	求人数	5,539	897	1,633	1,190	1,051	768	5,455	223	757	964	1,190	2,321
	求職者数	5,043	678	1,238	991	1,091	1,045	3,682	143	486	619	764	1,670
	求人倍率	1.10	1.32	1.32	1.20	0.96	0.73	1.48	1.56	1.56	1.56	1.56	1.39
管理的職業	求人数	16	0	8	0	4	4	0	0	0	0	0	0
	求職者数	14	0	2	0	5	7	0	0	0	0	0	0
	求人倍率	1.14	0.00	4.00	0.00	0.80	0.57	0.00	0.00	0.00	0.00	0.00	0.00
専門的・技術的職業	求人数	1,365	145	460	272	295	193	812	12	166	189	156	289
	求職者数	618	58	185	117	139	119	344	5	66	75	62	136
	求人倍率	2.21	2.50	2.49	2.32	2.12	1.62	2.36	2.40	2.52	2.52	2.52	2.13
事務的職業	求人数	450	70	153	103	79	45	449	8	67	114	126	134
	求職者数	1,208	148	328	263	267	202	719	12	102	173	191	241
	求人倍率	0.37	0.47	0.47	0.39	0.30	0.22	0.62	0.67	0.66	0.66	0.66	0.56
販売の職業	求人数	325	59	127	67	45	27	516	25	70	77	147	197
	求職者数	336	45	97	60	72	62	166	8	22	24	46	66
	求人倍率	0.97	1.31	1.31	1.12	0.63	0.44	3.11	3.13	3.18	3.21	3.20	2.98
サービスの職業	求人数	1,177	192	328	227	256	174	2,034	78	272	339	406	939
	求職者数	433	62	106	80	98	87	383	14	49	61	73	186
	求人倍率	2.72	3.10	3.09	2.84	2.61	2.00	5.31	5.57	5.55	5.56	5.56	5.05
保安の職業	求人数	152	10	24	15	37	66	141	7	0	0	7	127
	求職者数	34	2	5	3	8	16	23	1	0	0	1	21
	求人倍率	4.47	5.00	4.80	5.00	4.63	4.13	6.13	7.00	0.00	0.00	7.00	6.05
農林漁業の職業	求人数	50	14	6	13	9	8	95	8	4	8	28	47
	求職者数	27	5	2	5	7	8	24	2	1	2	7	12
	求人倍率	1.85	2.80	3.00	2.60	1.29	1.00	3.96	4.00	4.00	4.00	4.00	3.92
生産工程の職業	求人数	710	107	219	199	123	62	443	17	17	72	132	205
	求職者数	467	55	114	117	108	73	112	4	4	17	31	56
	求人倍率	1.52	1.95	1.92	1.70	1.14	0.85	3.96	4.25	4.25	4.24	4.26	3.66
輸送・機械運転の職業	求人数	407	14	62	102	128	101	141	3	3	2	11	122
	求職者数	190	5	22	37	59	67	61	1	1	1	4	54
	求人倍率	2.14	2.80	2.82	2.76	2.17	1.51	2.31	3.00	3.00	2.00	2.75	2.26
建設・採掘の職業	求人数	531	88	153	111	121	58	21	0	2	0	0	19
	求職者数	64	8	14	12	19	11	10	0	1	0	0	9
	求人倍率	8.30	11.00	10.93	9.25	6.37	5.27	2.10	0.00	2.00	0.00	0.00	2.11
運搬・清掃等の職業	求人数	356	46	90	74	70	76	803	18	91	119	161	414
	求職者数	508	51	100	86	117	154	782	17	85	111	150	419
	求人倍率	0.70	0.90	0.90	0.86	0.60	0.49	1.03	1.06	1.07	1.07	1.07	0.99

- (注) 1 求人数・求職者数・求人倍率は、正式にはそれぞれ有効求人数・有効求職者数・有効求人倍率といいます。
 2 求人倍率は、求職者1人あたりの求人数を意味しています。
 3 [職業]の合計欄には、[職業分類不能]を含みます。

常用的フルタイム



常用的パート

