

# 求人・求職バランスシート

奈良労働局

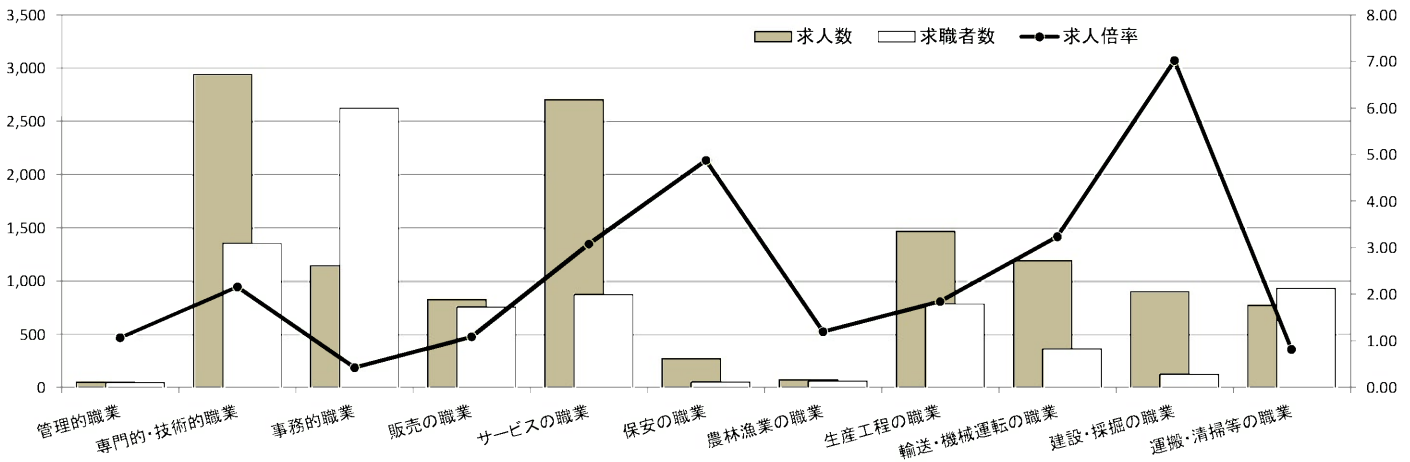
令和元年度9月

(単位:人、倍)

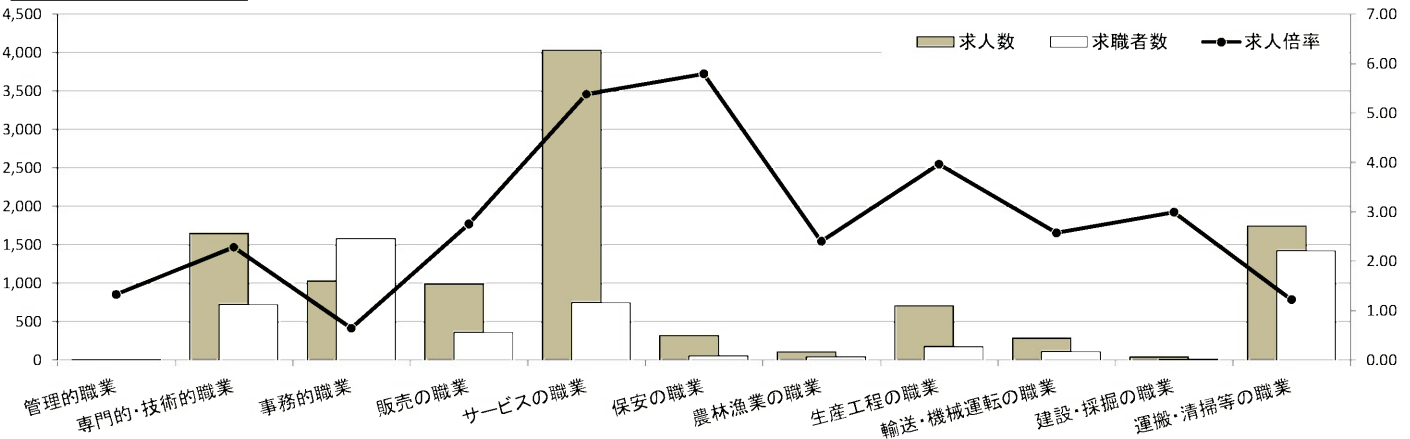
職業別	年齢別	常用的フルタイム						常用的パート					
		計	～24歳	25～34歳	35～44歳	45～54歳	55歳～	計	～24歳	25～34歳	35～44歳	45～54歳	55歳～
合計	求人数	12,405	1,773	3,669	2,735	2,435	1,793	10,967	441	1,516	1,989	2,270	4,751
	求職者数	9,889	1,189	2,474	2,037	2,210	1,979	7,029	273	936	1,228	1,402	3,190
	求人倍率	1.25	1.49	1.48	1.34	1.10	0.91	1.56	1.62	1.62	1.62	1.62	1.49
管理的職業	求人数	56	5	13	8	15	15	8	0	0	0	0	8
	求職者数	52	2	5	3	18	24	6	0	0	0	0	6
	求人倍率	1.08	2.50	2.60	2.67	0.83	0.63	1.33	0.00	0.00	0.00	0.00	1.33
専門的・技術的職業	求人数	2,945	295	936	642	625	447	1,653	35	325	389	327	577
	求職者数	1,358	121	386	284	303	264	723	15	137	164	138	269
	求人倍率	2.17	2.44	2.42	2.26	2.06	1.69	2.29	2.33	2.37	2.37	2.37	2.14
事務的職業	求人数	1,151	175	396	263	200	117	1,032	20	166	263	267	316
	求職者数	2,626	304	714	584	596	428	1,585	29	244	388	394	530
	求人倍率	0.44	0.58	0.55	0.45	0.34	0.27	0.65	0.69	0.68	0.68	0.68	0.60
販売の職業	求人数	831	150	314	160	127	80	997	42	161	149	236	409
	求職者数	758	95	199	129	189	146	361	15	57	53	84	152
	求人倍率	1.10	1.58	1.58	1.24	0.67	0.55	2.76	2.80	2.82	2.81	2.81	2.69
サービスの職業	求人数	2,708	346	698	587	623	454	4,040	118	504	610	716	2,092
	求職者数	875	101	204	183	208	179	749	21	90	109	128	401
	求人倍率	3.09	3.43	3.42	3.21	3.00	2.54	5.39	5.62	5.60	5.60	5.59	5.22
保安の職業	求人数	279	6	39	32	37	165	325	9	0	0	25	291
	求職者数	57	1	7	6	7	36	56	1	0	0	3	52
	求人倍率	4.89	6.00	5.57	5.33	5.29	4.58	5.80	9.00	0.00	0.00	8.33	5.60
農林漁業の職業	求人数	80	11	18	22	11	18	111	2	14	10	22	63
	求職者数	66	7	11	14	11	23	46	1	6	4	9	26
	求人倍率	1.21	1.57	1.64	1.57	1.00	0.78	2.41	2.00	2.33	2.50	2.44	2.42
生産工程の職業	求人数	1,471	210	434	439	264	124	714	33	42	129	213	297
	求職者数	789	89	185	216	193	106	180	8	10	31	51	80
	求人倍率	1.86	2.36	2.35	2.03	1.37	1.17	3.97	4.13	4.20	4.16	4.18	3.71
輸送・機械運転の職業	求人数	1,199	46	199	297	335	322	291	9	3	3	27	249
	求職者数	369	12	52	78	104	123	113	3	1	1	9	99
	求人倍率	3.25	3.83	3.83	3.81	3.22	2.62	2.58	3.00	3.00	3.00	3.00	2.52
建設・採掘の職業	求人数	907	216	215	194	192	90	45	3	3	0	0	39
	求職者数	129	25	25	26	34	19	15	1	1	0	0	13
	求人倍率	7.03	8.64	8.60	7.46	5.65	4.74	3.00	3.00	3.00	0.00	0.00	3.00
運搬・清掃等の職業	求人数	778	94	192	166	167	159	1,751	63	168	246	335	939
	求職者数	938	93	190	172	226	257	1,427	49	131	191	261	795
	求人倍率	0.83	1.01	1.01	0.97	0.74	0.62	1.23	1.29	1.28	1.29	1.28	1.18

- (注) 1 求人数・求職者数・求人倍率は、正式にはそれぞれ有効求人数・有効求職者数・有効求人倍率といいます。  
 2 求人倍率は、求職者1人あたりの求人数を意味しています。  
 3 [職業]の合計欄には、[職業分類不能]を含みます。

常用的フルタイム



常用的パート



# 求人・求職バランスシート

奈良労働局 北和地域

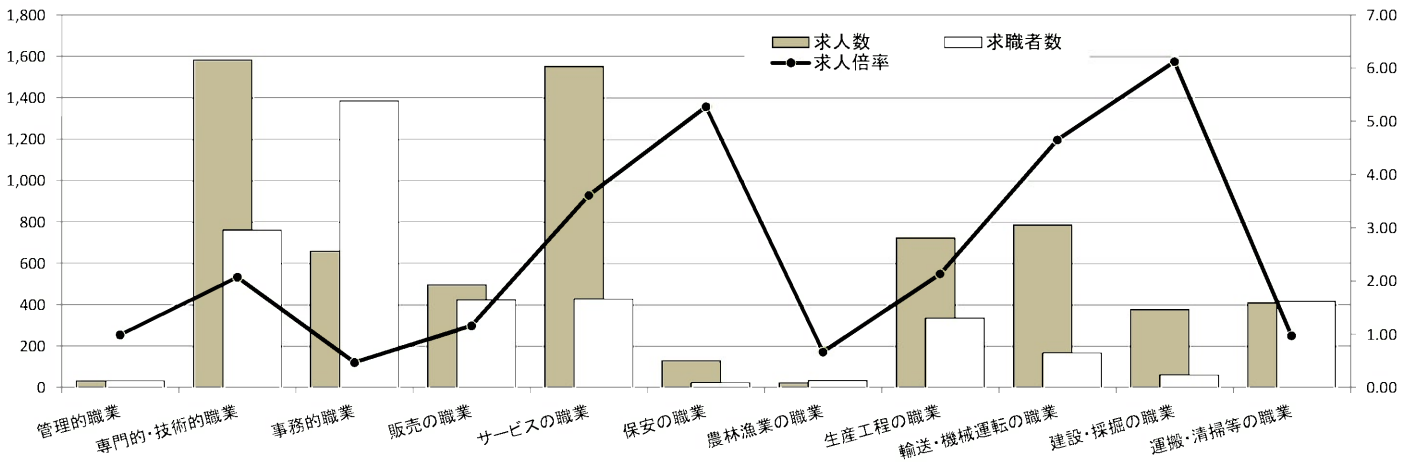
令和元年度9月

(単位:人、倍)

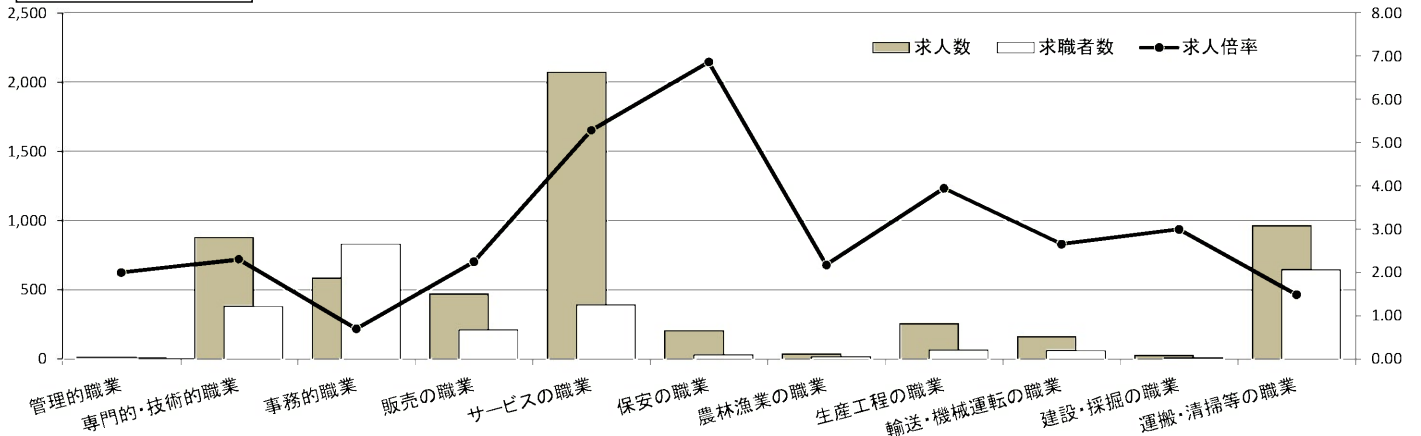
職業別	年齢別	常用的フルタイム						常用的パート					
		計	～24歳	25～34歳	35～44歳	45～54歳	55歳～	計	～24歳	25～34歳	35～44歳	45～54歳	55歳～
合計	求人数	6,793	865	1,991	1,509	1,391	1,037	5,672	219	751	1,023	1,147	2,532
	求職者数	4,866	530	1,230	1,023	1,120	963	3,369	127	435	592	664	1,551
	求人倍率	1.40	1.63	1.62	1.48	1.24	1.08	1.68	1.72	1.73	1.73	1.73	1.63
管理的職業	求人数	35	2	7	3	14	9	8	0	0	0	0	8
	求職者数	35	1	4	2	14	14	4	0	0	0	0	4
	求人倍率	1.00	2.00	1.75	1.50	1.00	0.64	2.00	0.00	0.00	0.00	0.00	2.00
専門的・技術的職業	求人数	1,584	143	505	356	334	246	879	23	167	198	191	300
	求職者数	761	62	221	167	167	144	380	10	71	84	81	134
	求人倍率	2.08	2.31	2.29	2.13	2.00	1.71	2.31	2.30	2.35	2.36	2.36	2.24
事務的職業	求人数	661	95	229	150	113	74	585	10	94	145	146	190
	求職者数	1,386	150	380	312	314	230	830	14	130	200	202	284
	求人倍率	0.48	0.63	0.60	0.48	0.36	0.32	0.70	0.71	0.72	0.73	0.72	0.67
販売の職業	求人数	499	96	169	97	83	54	473	14	87	75	94	203
	求職者数	426	54	95	71	118	88	210	6	38	33	41	92
	求人倍率	1.17	1.78	1.78	1.37	0.70	0.61	2.25	2.33	2.29	2.27	2.29	2.21
サービスの職業	求人数	1,553	173	372	351	381	276	2,074	38	232	292	373	1,139
	求職者数	429	45	97	93	107	87	392	7	43	54	69	219
	求人倍率	3.62	3.84	3.84	3.77	3.56	3.17	5.29	5.43	5.40	5.41	5.41	5.20
保安の職業	求人数	132	6	17	11	11	87	206	0	0	0	11	195
	求職者数	25	1	3	2	2	17	30	0	0	0	1	29
	求人倍率	5.28	6.00	5.67	5.50	5.50	5.12	6.87	0.00	0.00	0.00	11.00	6.72
農林漁業の職業	求人数	25	2	8	7	2	6	37	0	7	2	4	24
	求職者数	37	2	8	8	4	15	17	0	3	1	2	11
	求人倍率	0.68	1.00	1.00	0.88	0.50	0.40	2.18	0.00	2.33	2.00	2.00	2.18
生産工程の職業	求人数	724	68	226	229	140	61	257	4	8	63	63	119
	求職者数	338	25	83	100	90	40	65	1	2	15	15	32
	求人倍率	2.14	2.72	2.72	2.29	1.56	1.53	3.95	4.00	4.00	4.20	4.20	3.72
輸送・機械運転の職業	求人数	788	37	148	196	214	193	162	3	0	3	16	140
	求職者数	169	7	28	37	47	50	61	1	0	1	5	54
	求人倍率	4.66	5.29	5.29	5.30	4.55	3.86	2.66	3.00	0.00	3.00	3.20	2.59
建設・採掘の職業	求人数	380	99	77	82	75	47	27	3	0	0	0	24
	求職者数	62	14	11	13	14	10	9	1	0	0	0	8
	求人倍率	6.13	7.07	7.00	6.31	5.36	4.70	3.00	3.00	0.00	0.00	0.00	3.00
運搬・清掃等の職業	求人数	412	46	87	95	98	86	964	44	68	124	196	532
	求職者数	419	40	75	85	107	112	646	28	43	79	125	371
	求人倍率	0.98	1.15	1.16	1.12	0.92	0.77	1.49	1.57	1.58	1.57	1.57	1.43

- (注) 1 求人数・求職者数・求人倍率は、正式にはそれぞれ有効求人数・有効求職者数・有効求人倍率といいます。  
 2 求人倍率は、求職者1人あたりの求人数を意味しています。  
 3 [職業]の合計欄には、[職業分類不能]を含みます。

常用的フルタイム



常用的パート



# 求人・求職バランスシート

奈良労働局 中南和地域

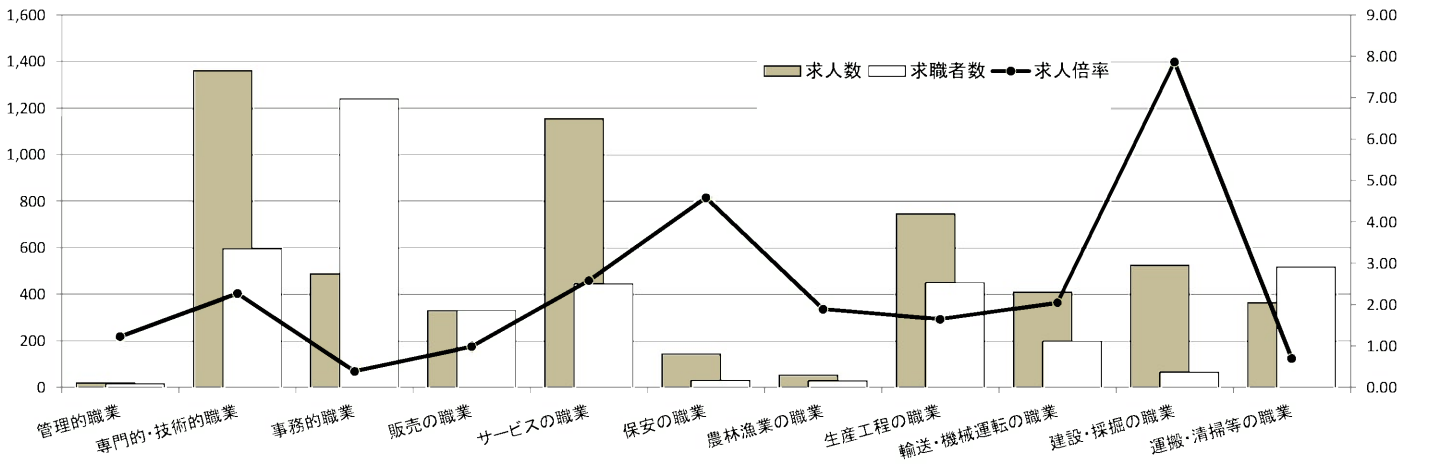
令和元年度9月

(単位:人、倍)

職業別	年齢別	常用的フルタイム						常用的パート					
		計	～24歳	25～34歳	35～44歳	45～54歳	55歳～	計	～24歳	25～34歳	35～44歳	45～54歳	55歳～
合計	求人数	5,612	894	1,682	1,231	1,052	753	5,295	222	761	966	1,120	2,226
	求職者数	5,023	659	1,244	1,014	1,090	1,016	3,660	146	501	636	738	1,639
	求人倍率	1.12	1.36	1.35	1.21	0.97	0.74	1.45	1.52	1.52	1.52	1.52	1.36
管理的職業	求人数	21	5	5	5	2	4	0	0	0	0	0	0
	求職者数	17	1	1	1	4	10	2	0	0	0	0	2
	求人倍率	1.24	5.00	5.00	5.00	0.50	0.40	0.00	0.00	0.00	0.00	0.00	0.00
専門的・技術的職業	求人数	1,361	154	430	284	292	201	774	12	158	192	137	275
	求職者数	597	59	165	117	136	120	343	5	66	80	57	135
	求人倍率	2.28	2.61	2.61	2.43	2.15	1.68	2.26	2.40	2.39	2.40	2.40	2.04
事務的職業	求人数	490	78	167	114	87	44	447	9	72	118	121	127
	求職者数	1,240	154	334	272	282	198	755	15	114	188	192	246
	求人倍率	0.40	0.51	0.50	0.42	0.31	0.22	0.59	0.60	0.63	0.63	0.63	0.52
販売の職業	求人数	332	55	141	65	44	27	524	32	67	70	152	203
	求職者数	332	41	104	58	71	58	151	9	19	20	43	60
	求人倍率	1.00	1.34	1.36	1.12	0.62	0.47	3.47	3.56	3.53	3.50	3.53	3.38
サービスの職業	求人数	1,155	168	322	240	248	177	1,966	81	272	318	341	954
	求職者数	446	56	107	90	101	92	357	14	47	55	59	182
	求人倍率	2.59	3.00	3.01	2.67	2.46	1.92	5.51	5.79	5.79	5.78	5.78	5.24
保安の職業	求人数	147	0	23	21	25	78	119	5	0	0	9	105
	求職者数	32	0	4	4	5	19	26	1	0	0	2	23
	求人倍率	4.59	0.00	5.75	5.25	5.00	4.11	4.58	5.00	0.00	0.00	4.50	4.57
農林漁業の職業	求人数	55	13	7	14	11	10	74	2	8	8	18	38
	求職者数	29	5	3	6	7	8	29	1	3	3	7	15
	求人倍率	1.90	2.60	2.33	2.33	1.57	1.25	2.55	2.00	2.67	2.67	2.57	2.53
生産工程の職業	求人数	747	134	213	213	126	61	457	29	33	67	149	179
	求職者数	451	64	102	116	103	66	115	7	8	16	36	48
	求人倍率	1.66	2.09	2.09	1.84	1.22	0.92	3.97	4.14	4.13	4.19	4.14	3.73
輸送・機械運転の職業	求人数	411	13	62	103	119	114	129	5	3	0	11	110
	求職者数	200	5	24	41	57	73	52	2	1	0	4	45
	求人倍率	2.06	2.60	2.58	2.51	2.09	1.56	2.48	2.50	3.00	0.00	2.75	2.44
建設・採掘の職業	求人数	527	112	142	111	120	42	18	0	3	0	0	15
	求職者数	67	11	14	13	20	9	6	0	1	0	0	5
	求人倍率	7.87	10.18	10.14	8.54	6.00	4.67	3.00	0.00	3.00	0.00	0.00	3.00
運搬・清掃等の職業	求人数	366	47	102	74	71	72	787	22	92	117	143	413
	求職者数	519	53	115	87	119	145	781	21	88	112	136	424
	求人倍率	0.71	0.89	0.89	0.85	0.60	0.50	1.01	1.05	1.05	1.04	1.05	0.97

- (注) 1 求人数・求職者数・求人倍率は、正式にはそれぞれ有効求人数・有効求職者数・有効求人倍率といいます。  
 2 求人倍率は、求職者1人あたりの求人数を意味しています。  
 3 [職業]の合計欄には、[職業分類不能]を含みます。

常用的フルタイム



常用的パート

