

# 求人・求職バランスシート

奈良労働局

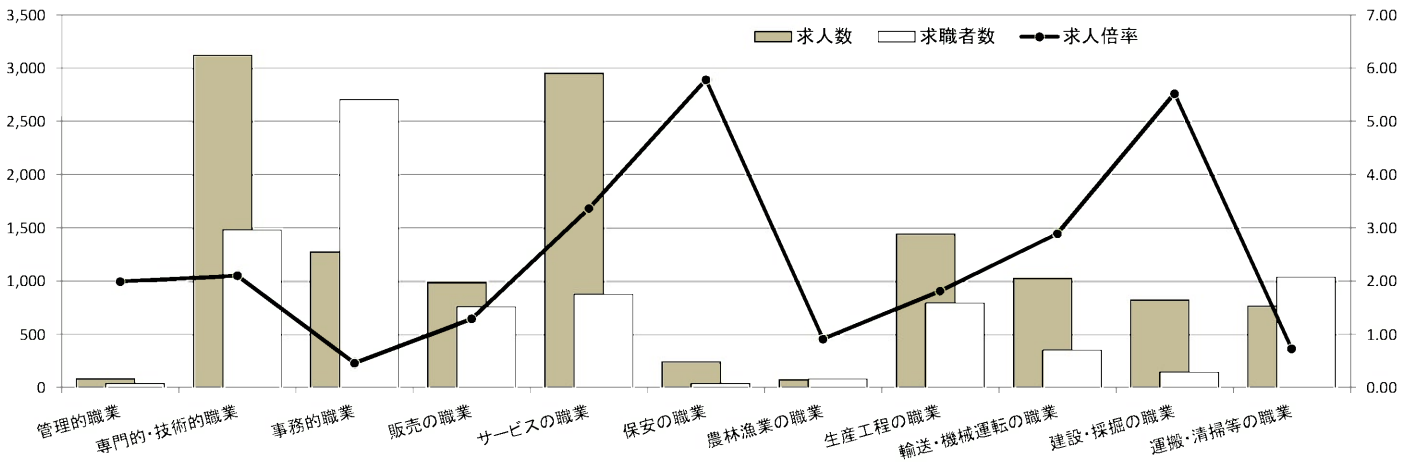
平成31年2月

(単位:人、倍)

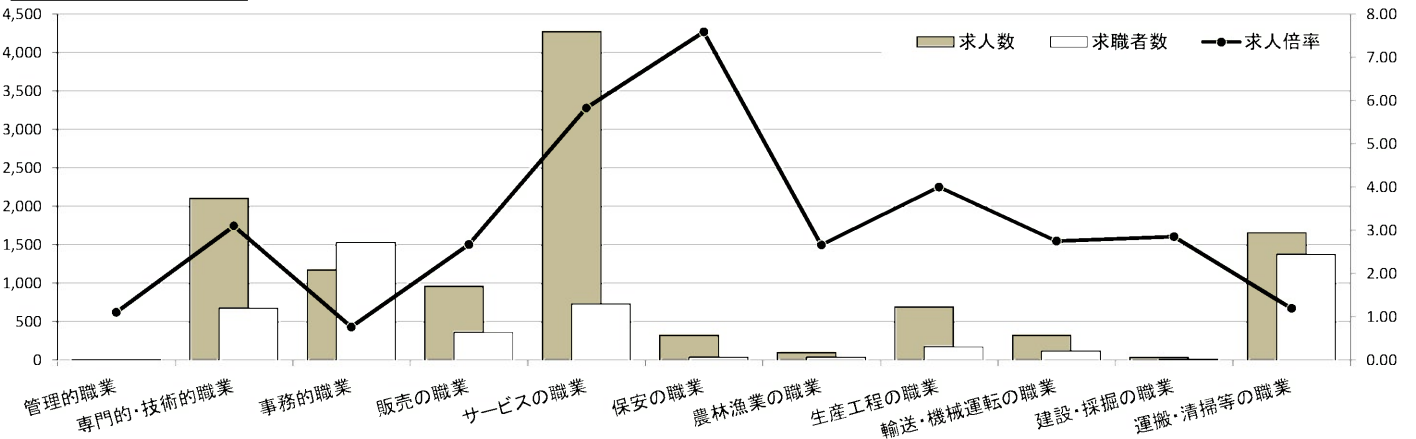
職業別	年齢別	常用的フルタイム						常用的パート					
		計	～24歳	25～34歳	35～44歳	45～54歳	55歳～	計	～24歳	25～34歳	35～44歳	45～54歳	55歳～
合計	求人数	12,845	1,962	3,619	2,917	2,456	1,891	11,694	491	1,582	2,105	2,425	5,091
	求職者数	9,876	1,274	2,362	2,090	2,144	2,006	6,460	261	840	1,119	1,290	2,950
	求人倍率	1.30	1.54	1.53	1.40	1.15	0.94	1.81	1.88	1.88	1.88	1.88	1.73
管理的職業	求人数	88	35	12	11	11	19	10	0	0	0	0	10
	求職者数	44	3	1	1	10	29	9	0	0	0	0	9
	求人倍率	2.00	11.67	12.00	11.00	1.10	0.66	1.11	0.00	0.00	0.00	0.00	1.11
専門的・技術的職業	求人数	3,126	317	991	650	681	487	2,107	36	354	502	402	813
	求職者数	1,484	135	425	296	339	289	678	11	110	156	125	276
	求人倍率	2.11	2.35	2.33	2.20	2.01	1.69	3.11	3.27	3.22	3.22	3.22	2.95
事務的職業	求人数	1,278	161	412	318	232	155	1,177	28	204	292	285	368
	求職者数	2,708	284	732	644	588	460	1,535	36	257	368	360	514
	求人倍率	0.47	0.57	0.56	0.49	0.39	0.34	0.77	0.78	0.79	0.79	0.79	0.72
販売の職業	求人数	991	185	339	199	160	108	966	41	142	126	228	429
	求職者数	761	98	180	133	187	163	360	15	52	46	84	163
	求人倍率	1.30	1.89	1.88	1.50	0.86	0.66	2.68	2.73	2.73	2.74	2.71	2.63
サービスの職業	求人数	2,956	448	665	722	636	485	4,279	176	533	695	910	1,965
	求職者数	878	119	178	205	196	180	733	29	88	115	151	350
	求人倍率	3.37	3.76	3.74	3.52	3.24	2.69	5.84	6.07	6.06	6.04	6.03	5.61
保安の職業	求人数	249	0	30	25	36	158	327	18	0	9	27	273
	求職者数	43	0	4	4	6	29	43	2	0	1	3	37
	求人倍率	5.79	0.00	7.50	6.25	6.00	5.45	7.60	9.00	0.00	9.00	9.00	7.38
農林漁業の職業	求人数	79	13	20	16	14	16	104	3	14	5	21	61
	求職者数	86	11	16	14	19	26	39	1	5	2	8	23
	求人倍率	0.92	1.18	1.25	1.14	0.74	0.62	2.67	3.00	2.80	2.50	2.63	2.65
生産工程の職業	求人数	1,447	239	412	434	251	111	694	13	44	135	170	332
	求職者数	797	104	180	219	188	106	173	3	10	31	39	90
	求人倍率	1.82	2.30	2.29	1.98	1.34	1.05	4.01	4.33	4.40	4.35	4.36	3.69
輸送・機械 運転の職業	求人数	1,031	32	133	242	309	315	329	7	3	21	24	274
	求職者数	355	9	38	70	106	132	119	2	1	6	7	103
	求人倍率	2.90	3.56	3.50	3.46	2.92	2.39	2.76	3.50	3.00	3.50	3.43	2.66
建設・採掘 の職業	求人数	829	132	255	180	134	128	40	3	3	3	0	31
	求職者数	150	19	37	30	30	34	14	1	1	1	0	11
	求人倍率	5.53	6.95	6.89	6.00	4.47	3.76	2.86	3.00	3.00	3.00	0.00	2.82
運搬・清掃 等の職業	求人数	771	147	195	162	136	131	1,661	55	151	230	341	884
	求職者数	1,042	162	215	196	217	252	1,379	43	119	181	268	768
	求人倍率	0.74	0.91	0.91	0.83	0.63	0.52	1.20	1.28	1.27	1.27	1.27	1.15

- (注) 1 求人数・求職者数・求人倍率は、正式にはそれぞれ有効求人数・有効求職者数・有効求人倍率といいます。  
 2 求人倍率は、求職者1人あたりの求人数を意味しています。  
 3 [職業]の合計欄には、[職業分類不能]を含みます。

常用的フルタイム



常用的パート



# 求人・求職バランスシート

奈良労働局 北和地域

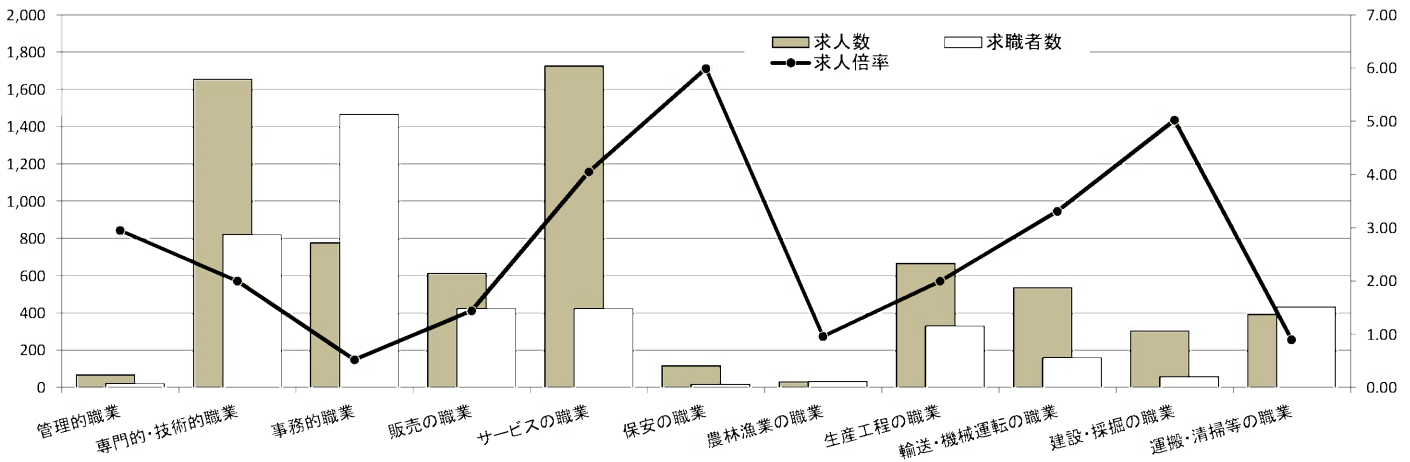
平成31年2月

(単位:人、倍)

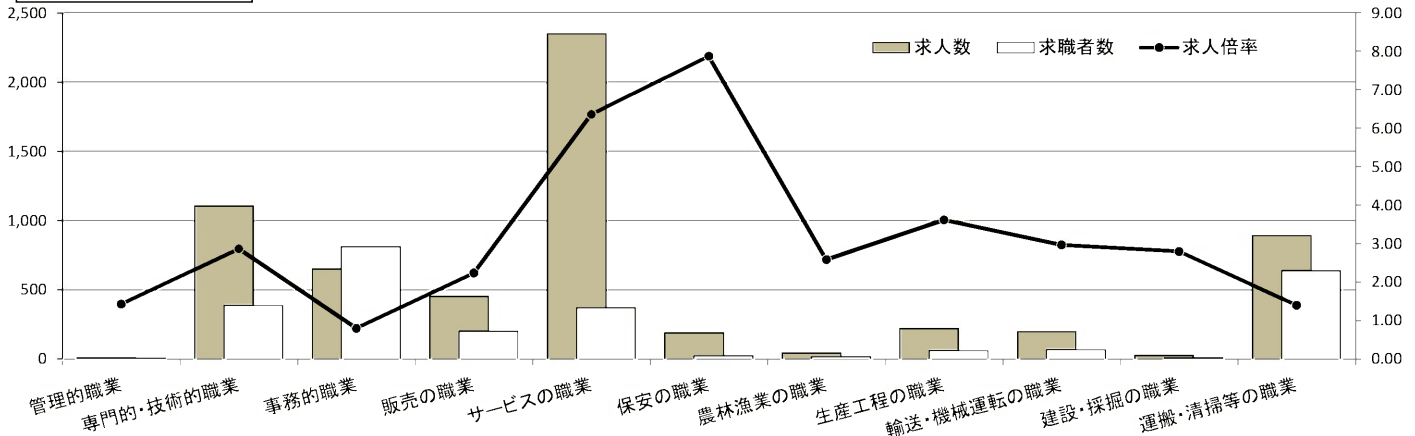
職業別	年齢別	常用的フルタイム						常用的パート					
		計	～24歳	25～34歳	35～44歳	45～54歳	55歳～	計	～24歳	25～34歳	35～44歳	45～54歳	55歳～
合計	求人数	6,913	891	1,990	1,571	1,380	1,081	6,145	255	790	1,087	1,185	2,828
	求職者数	4,923	537	1,210	1,044	1,114	1,018	3,205	129	399	549	599	1,529
	求人倍率	1.40	1.66	1.64	1.50	1.24	1.06	1.92	1.98	1.98	1.98	1.98	1.85
管理的職業	求人数	71	33	16	0	9	13	10	0	0	0	0	10
	求職者数	24	2	1	0	7	14	7	0	0	0	0	7
	求人倍率	2.96	16.50	16.00	0.00	1.29	0.93	1.43	0.00	0.00	0.00	0.00	1.43
専門的・技術的職業	求人数	1,657	167	505	353	359	273	1,106	21	175	248	216	446
	求職者数	823	75	229	169	187	163	386	7	59	84	73	163
	求人倍率	2.01	2.23	2.21	2.09	1.92	1.67	2.87	3.00	2.97	2.95	2.96	2.74
事務的職業	求人数	779	81	251	190	155	102	652	13	102	166	150	221
	求職者数	1,468	127	403	342	344	252	811	16	123	201	181	290
	求人倍率	0.53	0.64	0.62	0.56	0.45	0.40	0.80	0.81	0.83	0.83	0.83	0.76
販売の職業	求人数	616	107	217	121	98	73	453	16	72	63	88	214
	求職者数	425	48	98	70	109	100	202	7	32	28	39	96
	求人倍率	1.45	2.23	2.21	1.73	0.90	0.73	2.24	2.29	2.25	2.25	2.26	2.23
サービスの職業	求人数	1,727	189	406	451	364	317	2,350	124	273	286	487	1,180
	求職者数	425	42	92	106	92	93	369	19	42	44	75	189
	求人倍率	4.06	4.50	4.41	4.25	3.96	3.41	6.37	6.53	6.50	6.50	6.49	6.24
保安の職業	求人数	120	2	15	0	24	79	189	9	0	0	19	161
	求職者数	20	0	2	0	4	14	24	1	0	0	2	21
	求人倍率	6.00	999.99	7.50	0.00	6.00	5.64	7.88	9.00	0.00	0.00	9.50	7.67
農林漁業の職業	求人数	34	5	12	3	3	11	44	0	8	2	8	26
	求職者数	35	4	10	3	4	14	17	0	3	1	3	10
	求人倍率	0.97	1.25	1.20	1.00	0.75	0.79	2.59	0.00	2.67	2.00	2.67	2.60
生産工程の職業	求人数	670	87	196	229	112	46	221	4	4	38	46	129
	求職者数	333	35	79	107	75	37	61	1	1	10	12	37
	求人倍率	2.01	2.49	2.48	2.14	1.49	1.24	3.62	4.00	4.00	3.80	3.83	3.49
輸送・機械運転の職業	求人数	538	16	68	131	168	155	199	8	0	11	8	172
	求職者数	162	4	17	33	52	56	67	2	0	3	2	60
	求人倍率	3.32	4.00	4.00	3.97	3.23	2.77	2.97	4.00	0.00	3.67	4.00	2.87
建設・採掘の職業	求人数	307	30	102	70	68	37	28	3	3	3	0	19
	求職者数	61	5	17	13	16	10	10	1	1	1	0	7
	求人倍率	5.03	6.00	6.00	5.38	4.25	3.70	2.80	3.00	3.00	3.00	0.00	2.71
運搬・清掃等の職業	求人数	394	50	103	84	82	75	893	31	88	127	177	470
	求職者数	433	42	87	82	106	116	638	21	59	85	118	355
	求人倍率	0.91	1.19	1.18	1.02	0.77	0.65	1.40	1.48	1.49	1.49	1.50	1.32

- (注) 1 求人数・求職者数・求人倍率は、正式にはそれぞれ有効求人数・有効求職者数・有効求人倍率といいます。  
 2 求人倍率は、求職者1人あたりの求人数を意味しています。  
 3 [職業]の合計欄には、[職業分類不能]を含みます。

常用的フルタイム



常用的パート



# 求人・求職バランスシート

奈良労働局 中南和地域

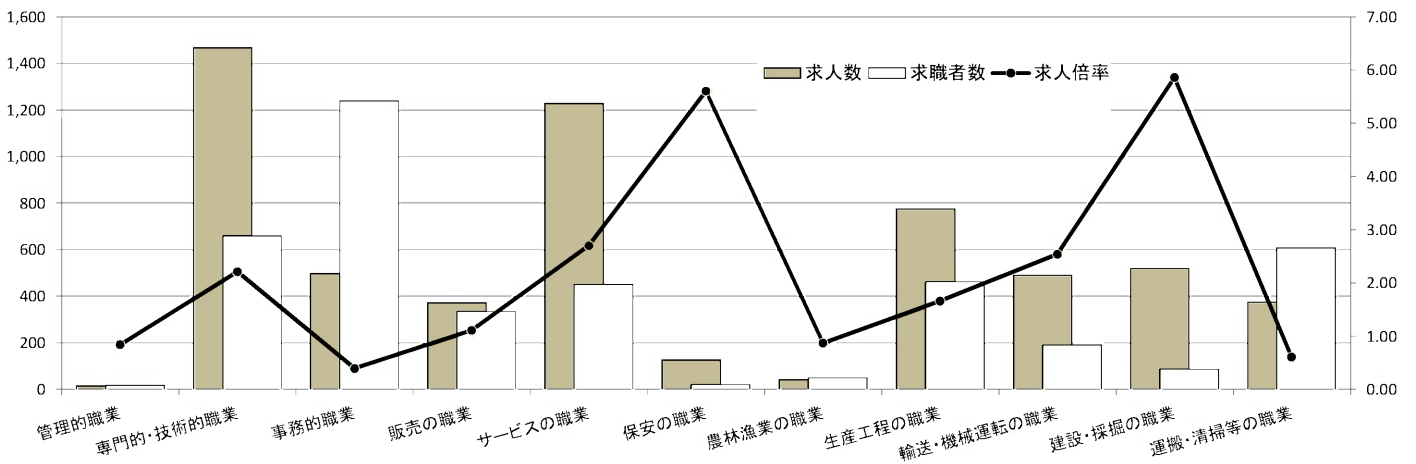
平成31年2月

(単位:人、倍)

職業別	年齢別	常用的フルタイム					常用的パート						
		計	～24歳	25～34歳	35～44歳	45～54歳	55歳～	計	～24歳	25～34歳	35～44歳	45～54歳	55歳～
合計	求人数	5,932	1,050	1,637	1,347	1,085	813	5,549	236	787	1,015	1,229	2,282
	求職者数	4,953	737	1,152	1,046	1,030	988	3,255	132	441	570	691	1,421
	求人倍率	1.20	1.42	1.42	1.29	1.05	0.82	1.70	1.79	1.78	1.78	1.78	1.61
管理的職業	求人数	17	5	0	4	3	5	0	0	0	0	0	0
	求職者数	20	1	0	1	3	15	2	0	0	0	0	2
	求人倍率	0.85	5.00	0.00	4.00	1.00	0.33	0.00	0.00	0.00	0.00	0.00	0.00
専門的・技術的職業	求人数	1,469	150	488	295	322	214	1,001	14	181	255	184	367
	求職者数	661	60	196	127	152	126	292	4	51	72	52	113
	求人倍率	2.22	2.50	2.49	2.32	2.12	1.70	3.43	3.50	3.55	3.54	3.54	3.25
事務的職業	求人数	499	77	161	127	80	54	525	15	101	125	134	150
	求職者数	1,240	157	329	302	244	208	724	20	134	167	179	224
	求人倍率	0.40	0.49	0.49	0.42	0.33	0.26	0.73	0.75	0.75	0.75	0.75	0.67
販売の職業	求人数	375	75	123	78	62	37	513	27	66	60	149	211
	求職者数	336	50	82	63	78	63	158	8	20	18	45	67
	求人倍率	1.12	1.50	1.50	1.24	0.79	0.59	3.25	3.38	3.30	3.33	3.31	3.15
サービスの職業	求人数	1,229	239	266	280	268	176	1,929	56	257	395	421	800
	求職者数	453	77	86	99	104	87	364	10	46	71	76	161
	求人倍率	2.71	3.10	3.09	2.83	2.58	2.02	5.30	5.60	5.59	5.56	5.54	4.97
保安の職業	求人数	129	0	14	24	12	79	138	8	0	7	7	116
	求職者数	23	0	2	4	2	15	19	1	0	1	1	16
	求人倍率	5.61	0.00	7.00	6.00	6.00	5.27	7.26	8.00	0.00	7.00	7.00	7.25
農林漁業の職業	求人数	45	9	7	13	10	6	60	3	5	3	14	35
	求職者数	51	7	6	11	15	12	22	1	2	1	5	13
	求人倍率	0.88	1.29	1.17	1.18	0.67	0.50	2.73	3.00	2.50	3.00	2.80	2.69
生産工程の職業	求人数	777	150	218	209	138	62	473	9	40	95	122	207
	求職者数	464	69	101	112	113	69	112	2	9	21	27	53
	求人倍率	1.67	2.17	2.16	1.87	1.22	0.90	4.22	4.50	4.44	4.52	4.52	3.91
輸送・機械運転の職業	求人数	493	16	65	113	143	156	130	0	3	9	15	103
	求職者数	193	5	21	37	54	76	52	0	1	3	5	43
	求人倍率	2.55	3.20	3.10	3.05	2.65	2.05	2.50	0.00	3.00	3.00	3.00	2.40
建設・採掘の職業	求人数	522	106	150	110	65	91	12	0	0	0	0	12
	求職者数	89	14	20	17	14	24	4	0	0	0	0	4
	求人倍率	5.87	7.57	7.50	6.47	4.64	3.79	3.00	0.00	0.00	0.00	0.00	3.00
運搬・清掃等の職業	求人数	377	88	93	79	58	59	768	24	65	103	162	414
	求職者数	609	120	128	114	111	136	741	22	60	96	150	413
	求人倍率	0.62	0.73	0.73	0.69	0.52	0.43	1.04	1.09	1.08	1.07	1.08	1.00

- (注) 1 求人数・求職者数・求人倍率は、正式にはそれぞれ有効求人数・有効求職者数・有効求人倍率といいます。  
 2 求人倍率は、求職者1人あたりの求人数を意味しています。  
 3 [職業]の合計欄には、[職業分類不能]を含みます。

常用的フルタイム



常用的パート

