

平成30年7月31日(火)
午前8時30分 解禁

【照会先】
職業安定部職業安定課
課長 木田 浩平
地方労働市場情報官 中南 一成
電話 0742-32-0208 (内線371)

奈良県の一般職業紹介状況(平成30年6月分)について

平成30年6月の有効求人倍率は **1.47倍** 

- ◎ 前月より0.05ポイント上昇 **平成以降の最高値を再び更新**
- ◎ 新規求人倍率は2.32倍で、前月より0.17ポイント上昇
- ◎ 「**県内の雇用情勢は、改善が進んでいる。**」

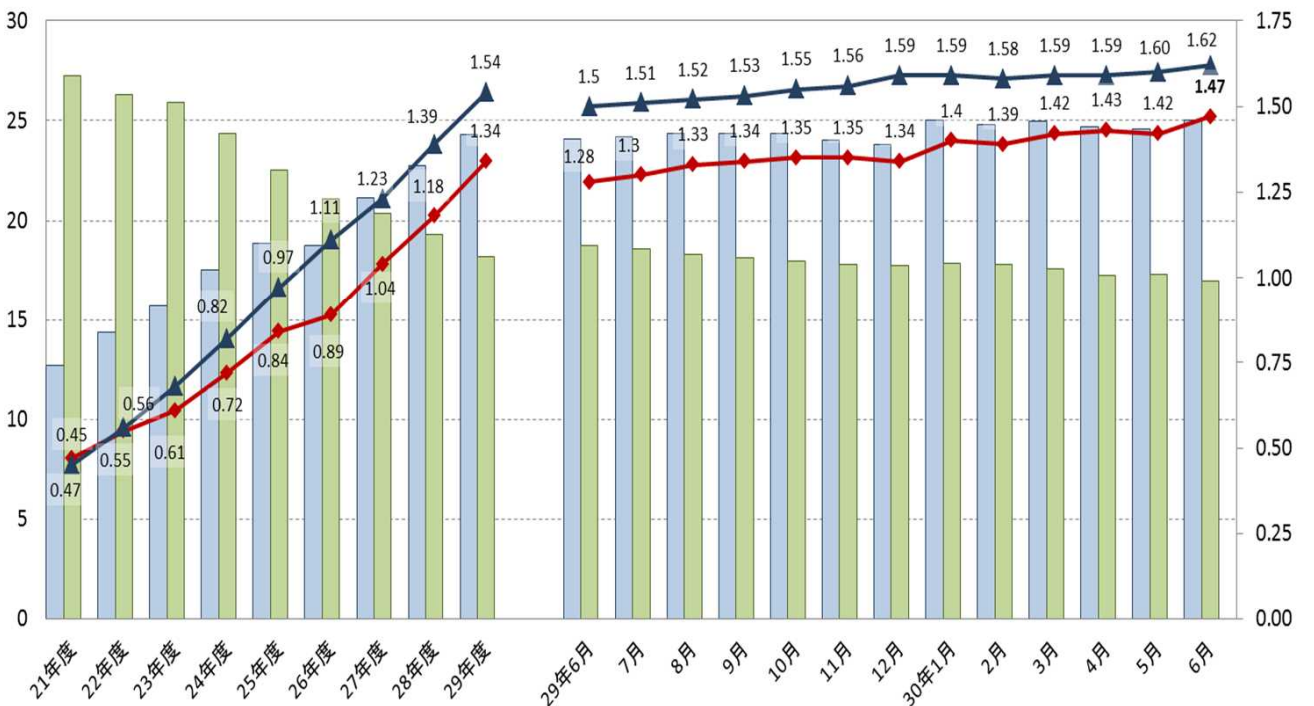
◆ 有効求人、求職、求人倍率の状況

- 有効求人数(季節調整値)は、25,023人で、前月に比べて1.7%増となりました。
- 有効求職者数(季節調整値)は、16,982人で、前月に比べて2.1%減となりました。
- 有効求人倍率(季節調整値)は、1.47倍となり、前月より0.05ポイント増加しました。

有効求人倍率(季節調整値)

奈良県	1.47倍	近畿	1.58倍	全国	1.62倍
-----	-------	----	-------	----	-------

(千人) 有効求人、求職及び求人倍率の推移



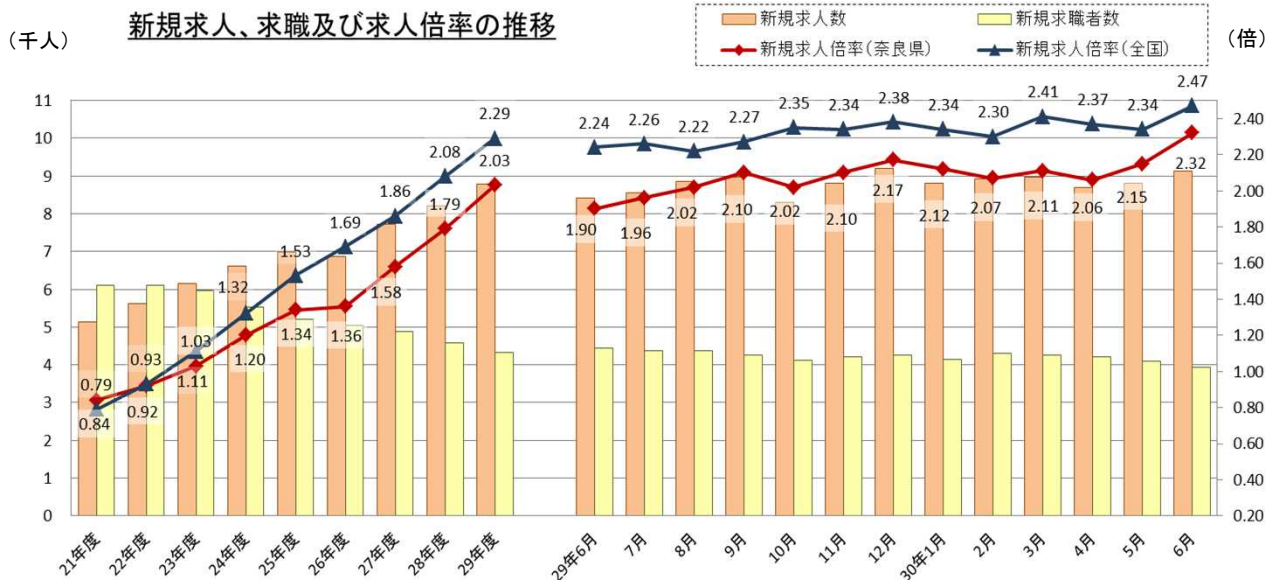
(注) 年度別の数値は原数値で月別の数値は季節調整値である。なお、平成29年12月以前の数値は、平成30年1月分公表時に新季節指数により改訂されている。

◆ 新規求人、求職、求人倍率の状況

- 新規求人数(季節調整値)は、9,125人で、前月に比べて3.6%増となりました。
なお、新規求人数(原数値)に占める正社員求人の割合は、41.7%です。
- 新規求職者数(季節調整値)は、3,936人で、前月に比べて4.2%減となりました。
- 新規求職者(常用)の状況から
在職者は、1,054人となり、前年同月と比較すると26.3%減となりました。
離職者は、2,247人となり、前年同月と比較すると9.9%減となりました。
離職者のうち事業主都合離職者は、475人となり、前年同月と比較すると7.8%減となりました。
離職者のうち自己都合離職者は、1,582人となり、前年同月と比較すると11.4%減となりました。
- 新規求人倍率(季節調整値)は、2.32倍となり、前月に比べて0.17ポイント上昇しました。

新規求人倍率(季節調整値)

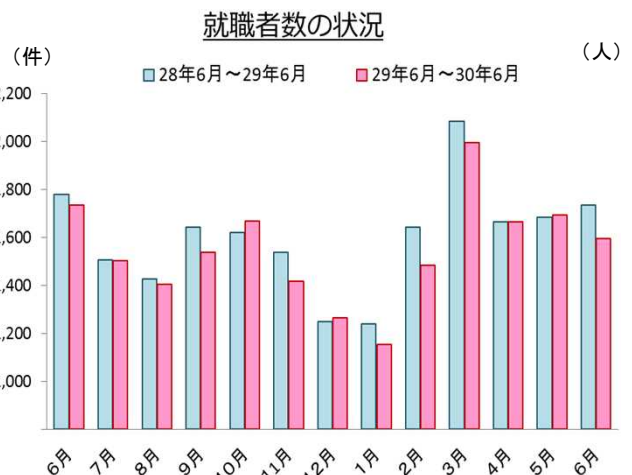
奈良県	2.32倍	近畿	2.53倍	全国	2.47倍
-----	-------	----	-------	----	-------



(注) 年度別の数値は原数値で月別の数値は季節調整値である。なお、平成29年12月以前の数値は、平成30年1月分公表時に新季節指数により改訂されている。

◆ 就職の状況

- 就職件数は、1,595件と前年同月に比べて0.8%減となりました。
一般、パート別の状況では、
一般は、785件(前年同月比15.2%減)、
パートは、810件(前年同月比0.2%増)です。
- 正社員就職件数は、610件と前年同月に比べて16.9%減となりました。
就職件数(全数)に占める正社員就職件数の割合は38.2%となりました。

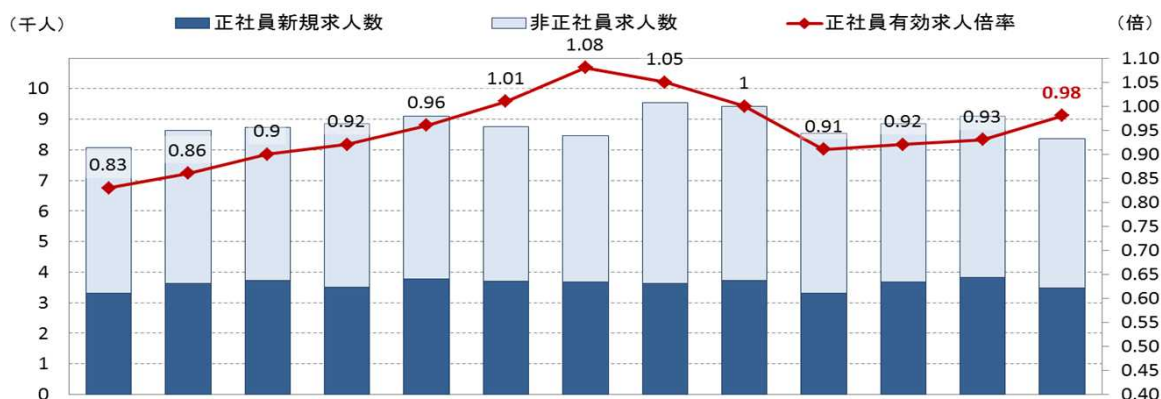


◆ 正社員求人の状況

- 正社員有効求人倍率(原数値)は 0.98倍で、前年同月と比較すると 0.15ポイント上回りました。
- 正社員新規求人数は 3,483人で、前年同月と比較すると 5.1%増となりました。
- 新規求人数に占める正社員求人の割合は 41.7%となりました。
前年同月と比較すると 0.6ポイント上回りました。

正社員有効求人倍率(原数値)	奈良県 0.98倍	近畿 1.05倍	全国 1.08倍
----------------	-----------	----------	----------

正社員求人数、求人倍率の推移

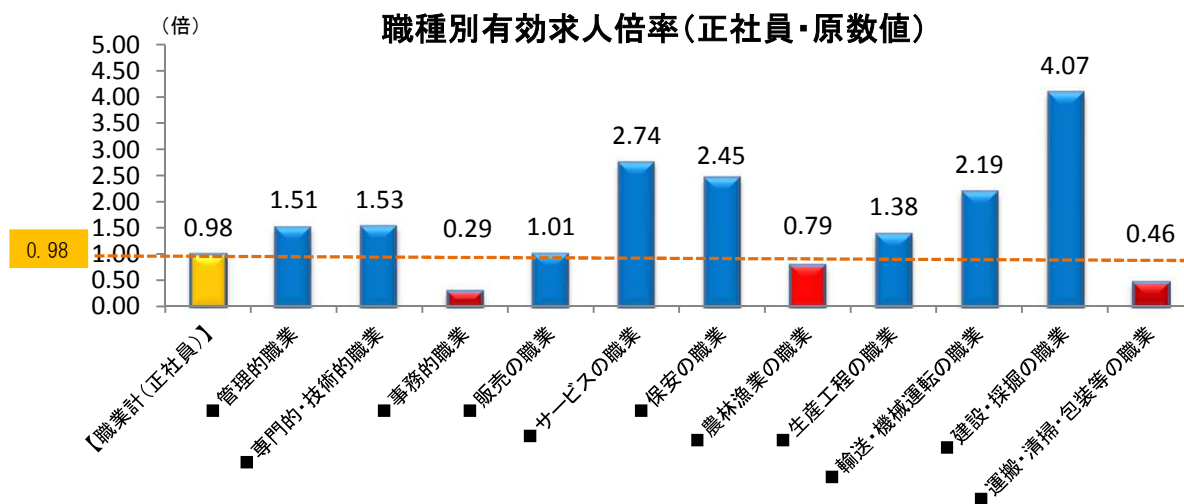


	29年 6月	7月	8月	9月	10月	11月	12月	30年 1月	2月	3月	4月	5月	6月
正社員新規求人数	3,314	3,628	3,721	3,503	3,783	3,713	3,683	3,621	3,737	3,306	3,679	3,825	3,483
正社員求人割合	41.0	42.0	42.6	39.6	41.6	42.4	43.5	38.0	39.6	38.7	41.5	42.1	41.7
正社員有効求人倍率	0.83	0.86	0.90	0.92	0.96	1.01	1.08	1.05	1.00	0.91	0.92	0.93	0.98

(注) 正社員有効求人倍率は、正社員の月間有効求人数をパートタイムを除く常用の月間有効求職者数で除して算出しているが、パートタイムを除く常用の月間有効求職者には派遣労働者や契約社員を希望する者も含まれるため、厳密な意味での正社員有効求人倍率より低い値となる。

○ 正社員職業別有効求人倍率

事務的職業、農林漁業の職業、運搬・清掃・包装等の職業については、有効求人倍率が職業計(0.98倍)を下回っている状況となっています。



◆ 産業別新規求人状況

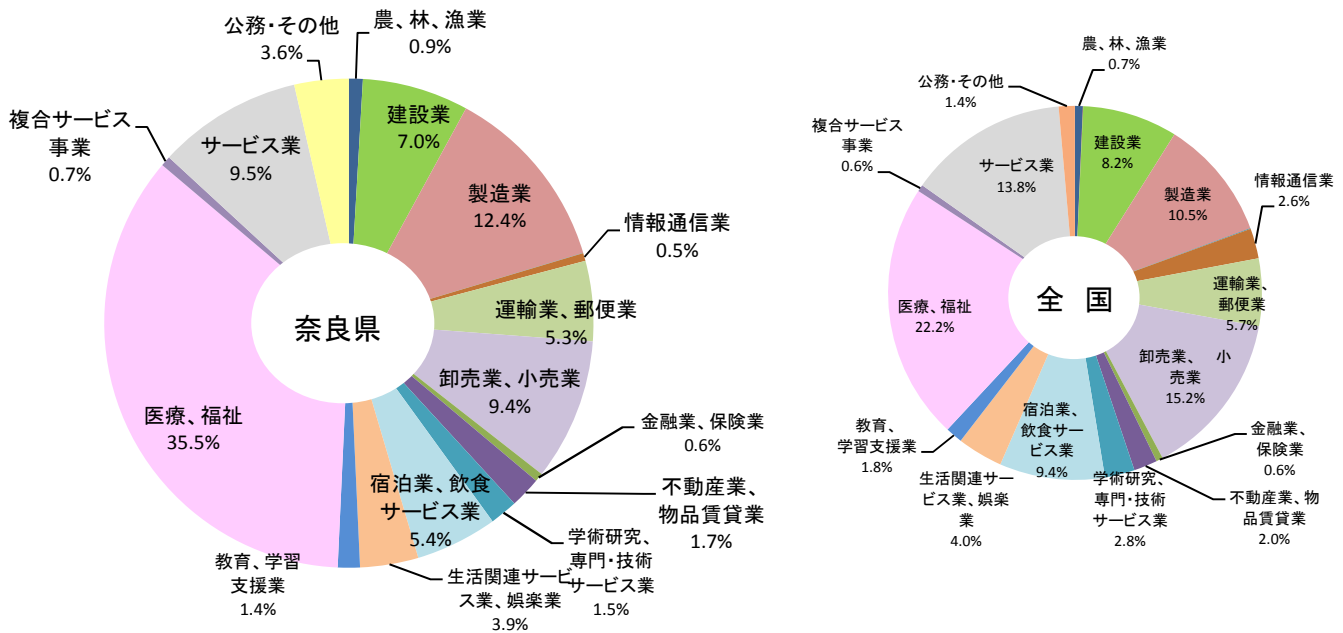
奈良県

平成30年6月

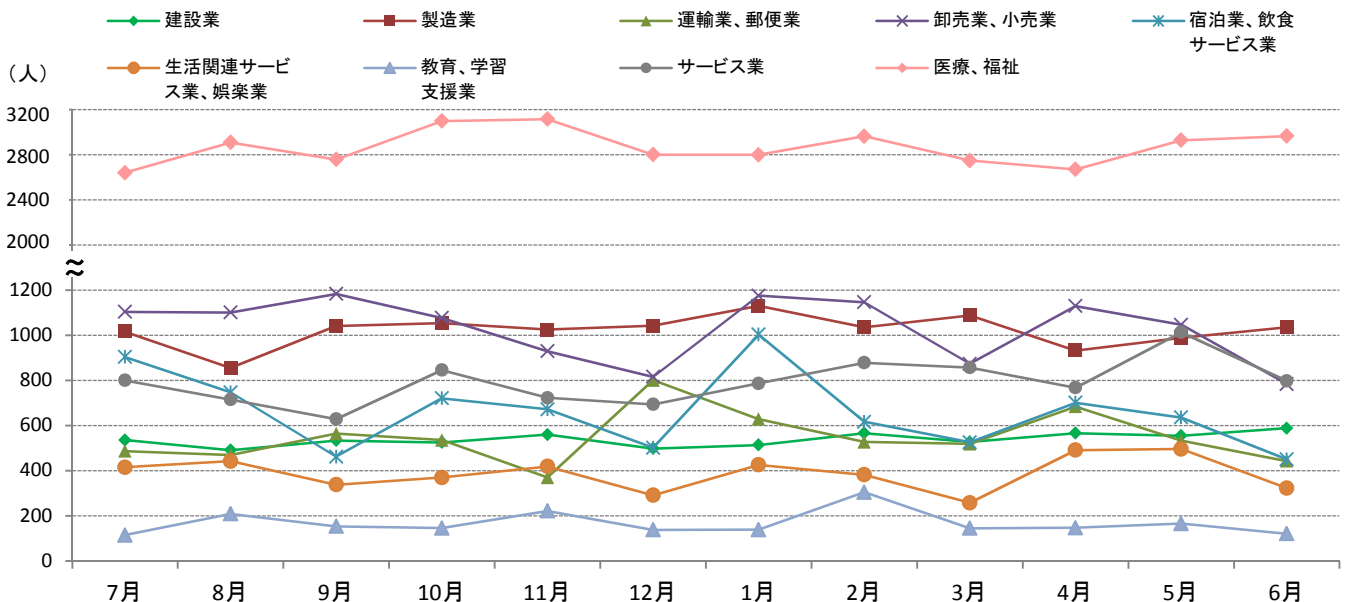
産業別	新規求人数(人)			前年同月比			全国 全数
	全数	パートを除く	パートタイム	全数	パートを除く	パートタイム	
A.B. 農、林、漁業(01~04)	77	20	57	▲ 4.9	5.3	▲ 8.1	6,443
C 鉱業、砕石業、砂利採取業(05)	0	0	0	0.0	0.0	0.0	367
D 建設業(06~08)	588	552	36	17.6	22.4	▲ 26.5	79,358
E 製造業(09~32)	1,036	563	473	13.1	26.2	0.6	100,988
F 電気・ガス・熱供給・水道業(33~36)	3	3	0	0.0	0.0	0.0	663
G 情報通信業(37~41)	43	28	15	22.9	55.6	▲ 11.8	25,080
H 運輸業、郵便業(42~49)	443	341	102	▲ 10.0	▲ 15.0	▲ 12.1	56,286
I 卸売業、小売業(50~61)	784	305	479	▲ 13.7	▲ 15.0	▲ 12.8	138,722
J 金融業、保険業(62~67)	46	36	10	39.4	33.3	66.7	5,771
K 不動産業、物品賃貸業(68~70)	172	95	77	34.4	13.1	75.0	19,532
L 学術研究、専門・技術サービス業(71~74)	153	94	59	24.4	14.6	43.9	25,048
M 宿泊業、飲食サービス業(75~77)	451	180	271	▲ 17.9	▲ 16.7	▲ 18.6	87,916
N 生活関連サービス業、娯楽業(78~80)	323	177	146	8.8	15.7	▲ 1.4	38,203
O 教育、学習支援業(81, 82)	121	57	64	▲ 30.1	▲ 36.0	▲ 23.8	14,059
P 医療、福祉(83~85)	2,964	1,350	1,614	18.4	14.2	22.2	214,832
Q 複合サービス事業(86, 87)	56	23	33	▲ 40.4	▲ 68.5	57.1	5,556
R サービス業(他に分類されないもの)(88~96)	798	355	443	▲ 13.4	▲ 1.9	▲ 20.8	133,718
S. T 公務(他に分類されるものを除く)・その他(97, 98, 99)	301	186	115	▲ 7.4	29.2	▲ 36.5	13,513
合計	8,359	4,365	3,994	3.5	6.3	0.6	966,055

(注) 新産業分類(平成25年10月改訂の「日本標準産業分類」)に基づく区分による。


◆ 新規求人の産業別割合



◆ 主要産業における新規求人数の推移



◆ 就業地別の求人数を用いた有効求人倍率

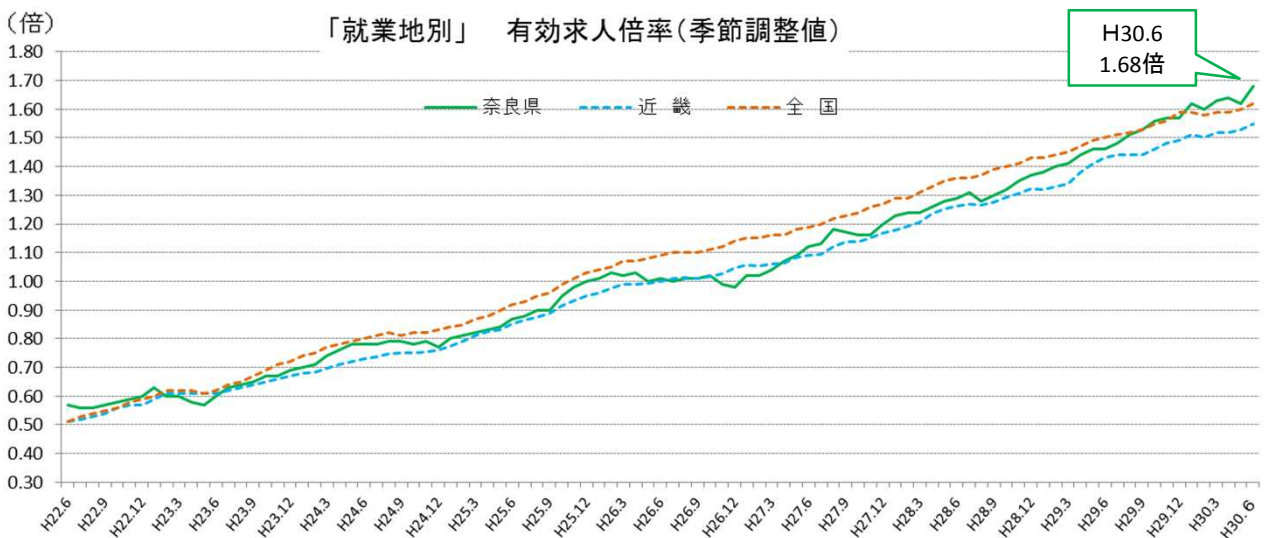
○ 平成30年6月の県内の就業地別有効求人倍率は **1.68倍** 
前月より0.06ポイント上昇し平成の最高値を再び更新

参考指標

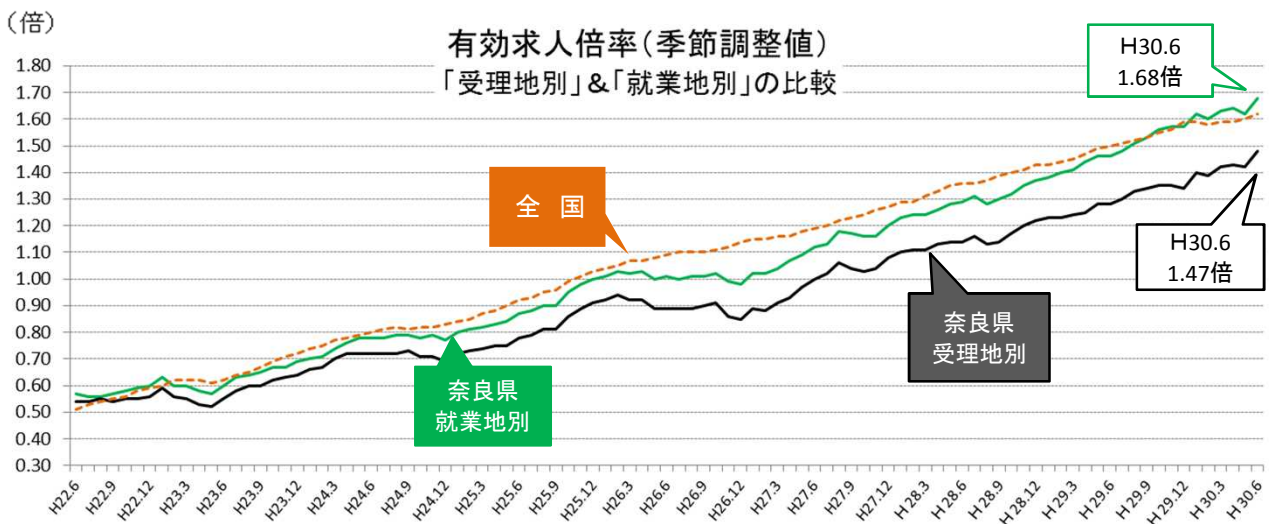
「就業地別の求人数」とは、
全国のハローワークで受理した求人から、実際の就業地が奈良県内となっている求人数を抽出し、これを用いて就業地別有効求人倍率を算出しました。

(注) ・就業地として複数の市区町村が挙げられている求人については、求人数を該当の市区町村に割り当てることにより集計しています。
・季節求人については、受理したハローワークを就業地とみなしています。

※通常、公表している求人倍率(1ページ)は、県内のハローワークが受理した求人数を用いて算出したもので、受理地別有効求人倍率と言います。



平成29年12月以前の数値は、平成30年1月分公表時に新季節指数により改訂されている。季節調整法はセンサス局法Ⅱ(X-12-ARIMA)による。



平成29年12月以前の数値は、平成30年1月分公表時に新季節指数により改訂されている。季節調整法はセンサス局法Ⅱ(X-12-ARIMA)による。

6月 有効求人倍率 (季節調整値)		奈良	滋賀	京都	大阪	兵庫	和歌山
	受理地別	1.47	1.39	1.57	1.74	1.43	1.28
就業地別	1.68	1.69	1.58	1.51	1.54	1.37	

近畿	全国
1.58	1.62
1.55	

6月 新規求人倍率 (季節調整値)		奈良	滋賀	京都	大阪	兵庫	和歌山
	受理地別	2.32	2.13	2.53	2.84	2.25	2.03
就業地別	2.62	2.59	2.55	2.49	2.44	2.15	

近畿	全国
2.53	2.47
2.48	

産業別一般新規求人状況(新産業分類区分) (新規学卒者を除きパートタイムを含む)

奈良労働局

平成30年6月

産 業 別	新規求人数				
	平成30年6月	平成30年5月	平成29年6月	対前年比	
A.B. 農、林、漁業(01~04)	77	81	81	▲ 4.9	
C 鉱業、砕石業、砂利採取業(05)	0	0	0	0.0	
D 建設業(06~08)	588	555	500	17.6	
(06 総合工事業)	357	326	312	14.4	
E 製造業(09~32)	1,036	989	916	13.1	
09 食料品製造業	301	147	208	44.7	
10 飲料・たばこ・飼料製造業	7	5	11	▲ 36.4	
11 繊維工業	79	100	98	▲ 19.4	
12 木材・木製品製造業(家具を除く)	61	38	34	79.4	
13 家具・装備品製造業	3	24	8	▲ 62.5	
14 パルプ・紙・紙加工品製造業	15	26	18	▲ 16.7	
15 印刷・同関連業	43	31	18	138.9	
16 化学工業	61	58	62	▲ 1.6	
17 石油製品・石炭製品製造業	2	2	1	100.0	
18 プラスチック製品製造業(別掲を除く)	131	162	125	4.8	
19 ゴム製品製造業	23	62	43	▲ 46.5	
21 窯業・土石製品製造業	25	22	14	78.6	
22 鉄鋼業	6	15	20	▲ 70.0	
23 非鉄金属製造業	3	9	6	▲ 50.0	
24 金属製品製造業	86	87	100	▲ 14.0	
25 はん用機械器具製造業	43	55	33	30.3	
26 生産用械器具製造業	28	54	23	21.7	
27 業務用機械器具製造業	7	0	1	600.0	
28 電子部品・デバイス・電子回路製造業	6	9	8	▲ 25.0	
29 電気機械器具製造業	12	14	12	0.0	
30 情報通信機械器具製造業	5	3	0	0.0	
31 輸送用機械器具製造業	28	25	31	▲ 9.7	
20, 32 その他の製造業	61	41	42	45.2	
F 電気・ガス・熱供給・水道業(33~36)	3	2	0	0.0	
G 情報通信業(37~41)	43	42	35	22.9	
(39 情報サービス業)	29	23	32	▲ 9.4	
H 運輸業、郵便業(42~49)	443	533	492	▲ 10.0	
I 卸売業、小売業(50~61)	784	1,046	908	▲ 13.7	
50~55 卸売業	159	243	212	▲ 25.0	
56~61 小売業	625	803	696	▲ 10.2	
(56 各種商品小売業)	47	39	137	▲ 65.7	
J 金融業、保険業(62~67)	46	33	33	39.4	
K 不動産業、物品賃貸業(68~70)	172	115	128	34.4	
L 学術研究、専門・技術サービス業(71~74)	153	117	123	24.4	
M 宿泊業、飲食サービス業(75~77)	451	636	549	▲ 17.9	
(76 飲食店)	353	519	431	▲ 18.1	
N 生活関連サービス業、娯楽業(78~80)	323	496	297	8.8	
O 教育、学習支援業(81, 82)	121	166	173	▲ 30.1	
P 医療、福祉(83~85)	2,964	2,928	2,503	18.4	
(83 医療業)	817	821	855	▲ 4.4	
(85 社会保険・社会福祉・介護事業)	2,143	2,103	1,642	30.5	
Q 複合サービス事業(86, 87)	56	87	94	▲ 40.4	
R サービス業(他に分類されないもの)(88~96)	798	1,013	921	▲ 13.4	
(91 職業紹介・労働者派遣業)	181	208	173	4.6	
(92 その他の事業サービス業)	493	600	558	▲ 11.6	
S, T 公務(他に分類されるものを除く)・その他(97, 98, 99)	301	256	325	▲ 7.4	
合 計	8,359	9,095	8,078	3.5	
事業所規模	29人以下	5,004	5,213	4,845	3.3
	30~99人	2,192	2,622	2,047	7.1
	100~299人	929	939	715	29.9
	300~499人	120	164	254	▲ 52.8
	500~999人	74	138	173	▲ 57.2
	1000人以上	40	19	44	▲ 9.1

(注) 新産業分類(平成25年10月改訂の「日本標準産業分類」)に基づく区分による。

公共職業安定所別 業務取扱状況

平成30年6月分
(単位：人、%)

項目	県 計			奈 良	大和高田	桜 井	下 市	大和郡山		
	29年6月	30年5月	30年6月							
一般 (フルタイム)	1 新規求職	2,587	2,683	2,318	820	762	291	146	299	
	うち女	1,113	1,128	986	381	351	93	53	108	
	受給資格決定	1,196	1,612	1,058	412	352	117	52	125	
	中高年	972	1,069	857	328	290	74	50	115	
	2 月間有効求職	11,940	11,007	10,431	3,918	3,370	1,277	526	1,340	
	3 紹 介	4,959	4,052	3,943	1,565	1,312	407	229	430	
	4 就 職	926	841	785	271	286	104	50	74	
	うち常用 ※1	891	808	733	252	268	92	50	71	
	うち女	391	321	324	121	122	39	18	24	
	雇用保険受給者	276	235	219	84	67	29	17	22	
中高年	321	332	338	127	134	39	15	23		
他県へ	258	227	217	92	74	22	8	21		
常用+臨時・季節	5 新規求人	4,106	4,629	4,365	1,789	1,212	479	316	569	
	6 月間有効求人	11,882	12,414	12,489	5,347	3,258	1,411	933	1,540	
	7 充 足	799	715	666	266	206	63	57	74	
	うち常用 ※2	766	681	617	236	199	56	57	69	
	うち他県から	136	108	106	55	15	10	15	11	
	8 就職率 % (新規)	35.8	31.3	33.9	33.0	37.5	35.7	34.2	24.7	
	9 充足率 % (新規)	19.5	15.4	15.3	14.9	17.0	13.2	18.0	13.0	
	パートタイム	10 新規求職	1,878	1,912	1,561	535	535	195	111	185
		11 月間有効求職	7,968	7,797	7,526	2,844	2,412	861	460	949
		12 就 職	808	854	810	262	285	94	79	90
うち常用 ※3		727	746	736	233	266	87	71	79	
雇用保険受給者		145	153	159	50	62	15	16	16	
13 新規求人		3,972	4,466	3,994	1,682	1,058	415	289	550	
14 月間有効求人		11,694	12,048	11,801	4,989	2,998	1,276	934	1,604	
15 充 足	755	785	775	268	254	81	84	88		
うち常用 ※4	687	686	702	236	237	76	75	78		
就職件数(常用) ※1+ ※3	1,618	1,554	1,469	485	534	179	121	150		
充足件数(常用) ※2+ ※4	1,453	1,367	1,319	472	436	132	132	147		

(単位：倍)

求人倍率	新規	パートを除く	1.59	1.73	1.88	2.18	1.59	1.65	2.16	1.90
		パートを含む	1.81	1.98	2.15	2.56	1.75	1.84	2.35	2.31
	有効	パートを除く	1.00	1.13	1.20	1.36	0.97	1.10	1.77	1.15
		パートを含む	1.18	1.30	1.35	1.53	1.08	1.26	1.89	1.37

求人倍率は原数値

(単位：人、日、千円)

雇用保険 基本手当	一般	初回受給者	1,117	1,441	872	350	260	81	57	124	
		受給者実人員	4,340	3,843	3,816	1,491	1,199	441	180	505	
		給付延日数	110,194	98,469	94,104	36,566	30,125	10,712	4,366	12,335	
		給付金額	522,962	480,261	459,974	180,836	146,691	52,013	20,618	59,817	
		支給終了者	621	568	546	207	180	55	22	82	
	日雇	普通	実人員	144	146	146	9	61	24	6	46
			金額	6,953	10,065	6,855	488	2,873	1,148	330	2,018
		日雇	普通								
			パート								
			その他								

最近の雇用失業情勢 (1) 【主要指標】

奈良労働局職業安定部

項目 年月	新規				新規(常用)				新規求人	有効				有効求人	就職				就職率				充足				充足率				紹介件数 前年比	
	求職	前年比	求人	前年比	求職	前年比	求人	前年比	倍率 (季調)	求職	前年比	求人	前年比	倍率 (季調)	就職	前年比	常用	前年比	新規	前年比	常用	前年比	充足	前年比	常用	前年比	新規	前年比	常用	前年比		
																																求職
平成23年度	71,510	▲ 2.3	73,830	9.3	71,112	▲ 2.5	68,527	8.1	1.03	310,712	▲ 1.5	188,356	9.3	0.61	24,767	2.9	22,548	2.4	34.6	1.7	31.7	1.5	21,503	1.6	19,642	0.9	29.1	▲ 2.2	28.7	▲ 2.0	158,168	▲ 3.9
平成24年度	66,358	▲ 7.2	79,392	7.5	66,030	▲ 7.1	73,196	6.8	1.20	292,562	▲ 5.8	210,315	11.7	0.72	23,329	▲ 5.8	21,110	▲ 6.4	35.2	0.6	32.0	0.3	20,530	▲ 4.5	18,631	▲ 5.1	25.9	▲ 3.2	25.5	▲ 3.2	143,948	▲ 9.0
平成25年度	62,400	▲ 6.0	83,829	5.6	62,120	▲ 5.9	77,145	5.4	1.34	270,251	▲ 7.6	226,474	7.7	0.84	22,264	▲ 4.6	19,975	▲ 5.4	35.7	0.5	32.2	0.2	19,776	▲ 3.7	17,729	▲ 4.8	23.6	▲ 2.3	23.0	▲ 2.5	127,875	▲ 11.2
平成26年度	60,541	▲ 3.0	82,362	▲ 1.7	60,213	▲ 3.1	75,415	▲ 2.2	1.36	253,048	▲ 6.4	225,223	▲ 0.6	0.89	20,613	▲ 7.4	18,643	▲ 6.7	34.0	▲ 1.7	31.0	▲ 1.2	18,348	▲ 7.2	16,598	▲ 6.4	22.3	▲ 1.3	22.0	▲ 1.0	109,675	▲ 14.2
平成27年度	58,675	▲ 3.1	92,815	12.7	58,443	▲ 2.9	85,764	13.7	1.58	244,184	▲ 3.5	253,703	12.6	1.04	19,815	▲ 3.9	18,023	▲ 3.3	33.8	▲ 1.9	30.8	▲ 1.4	17,619	▲ 4.0	16,003	▲ 3.6	19.0	▲ 4.6	18.7	▲ 4.3	99,604	▲ 9.2
平成28年度	54,959	▲ 6.3	98,468	6.1	54,812	▲ 6.2	91,500	6.7	1.79	231,819	▲ 5.1	272,781	7.5	1.18	19,222	▲ 3.0	17,531	▲ 2.7	35.0	1.2	32.0	1.2	17,103	▲ 2.9	15,647	▲ 2.2	17.4	▲ 1.6	17.1	▲ 1.6	88,798	▲ 10.8
平成29年度	51,867	▲ 5.6	105,419	7.1	51,730	▲ 5.6	97,344	6.4	2.03	218,522	▲ 5.7	291,747	7.0	1.34	18,514	▲ 3.7	16,923	▲ 3.5	35.7	0.7	32.7	0.7	16,529	▲ 3.4	15,083	▲ 3.6	15.7	▲ 1.7	15.5	▲ 1.6	80,026	▲ 9.9
平成29年4月	5,875	▲ 1.6	8,626	9.6	5,864	▲ 1.5	8,094	10.2	1.87	20,252	▲ 4.7	23,588	7.1	1.25	1,666	▲ 7.2	1,501	▲ 7.6	28.4	▲ 1.7	25.6	▲ 1.7	1,495	▲ 8.5	1,351	▲ 9.3	17.3	▲ 3.5	16.7	▲ 3.6	7,354	▲ 14.7
5	4,830	0.0	8,663	11.7	4,821	0.0	8,007	10.9	2.04	20,293	▲ 3.0	23,410	8.5	1.28	1,685	▲ 1.2	1,559	▲ 0.8	34.9	▲ 0.4	32.3	▲ 0.3	1,482	▲ 1.6	1,365	▲ 1.0	17.1	▲ 2.3	17.0	▲ 2.1	7,570	▲ 4.6
6	4,465	▲ 3.7	8,078	5.0	4,457	▲ 3.6	7,346	3.3	1.90	19,908	▲ 2.9	23,576	9.8	1.28	1,734	▲ 2.5	1,618	0.1	38.8	0.4	36.3	1.3	1,554	1.4	1,453	3.9	19.2	▲ 0.7	19.8	0.1	7,613	▲ 8.1
7	3,937	▲ 9.6	8,634	3.4	3,924	▲ 9.5	7,996	3.2	1.96	18,875	▲ 4.4	23,403	6.1	1.30	1,504	▲ 0.1	1,384	1.0	38.2	3.6	35.3	3.7	1,359	2.3	1,241	1.9	15.7	▲ 0.2	15.5	▲ 0.2	6,470	▲ 14.0
8	4,112	▲ 8.6	8,736	13.2	4,101	▲ 8.6	8,134	12.3	2.02	18,383	▲ 6.5	23,768	9.1	1.33	1,404	▲ 1.5	1,294	▲ 0.2	34.1	2.4	31.6	2.7	1,212	▲ 4.6	1,122	▲ 3.2	13.9	▲ 2.6	13.8	▲ 2.2	6,202	▲ 15.6
9	4,336	▲ 0.7	8,845	12.6	4,323	▲ 0.8	7,925	7.8	2.10	18,271	▲ 6.7	24,704	11.0	1.34	1,537	▲ 6.4	1,398	▲ 5.6	35.4	▲ 2.2	32.3	▲ 1.7	1,375	▲ 6.7	1,248	▲ 6.3	15.5	▲ 3.3	15.7	▲ 2.4	6,818	▲ 3.8
10	4,111	▲ 5.9	9,102	2.6	4,100	▲ 5.8	8,341	4.0	2.02	18,087	▲ 5.8	25,076	10.2	1.35	1,669	3.0	1,534	2.1	40.6	3.5	37.4	2.9	1,495	0.1	1,353	▲ 2.4	16.4	▲ 0.4	16.2	▲ 1.1	6,550	▲ 4.3
11	3,539	▲ 10.0	8,757	3.8	3,526	▲ 10.1	8,153	3.6	2.10	17,031	▲ 7.0	24,272	3.2	1.35	1,417	▲ 7.9	1,313	▲ 7.0	40.0	0.9	37.2	1.2	1,263	▲ 5.0	1,158	▲ 5.4	14.4	▲ 1.4	14.2	▲ 1.3	5,966	▲ 7.4
12	3,044	▲ 3.4	8,473	17.2	3,031	▲ 3.6	7,929	18.7	2.17	15,808	▲ 6.4	24,040	5.0	1.34	1,266	1.4	1,125	1.5	41.6	2.0	37.1	1.9	1,155	4.7	1,033	4.3	13.6	▲ 1.7	13.0	▲ 1.8	4,684	▲ 10.9
平成30年1月	4,471	▲ 7.1	9,535	5.1	4,459	▲ 7.0	8,929	4.0	2.12	16,294	▲ 7.2	24,842	6.1	1.40	1,155	▲ 6.7	1,041	▲ 5.9	25.8	0.1	23.3	0.2	1,006	▲ 9.9	918	▲ 9.0	10.6	▲ 1.7	10.3	▲ 1.4	6,190	▲ 8.0
2	4,398	▲ 8.2	9,428	▲ 1.1	4,385	▲ 8.3	8,575	▲ 3.2	2.07	17,136	▲ 6.9	25,709	4.0	1.39	1,483	▲ 9.7	1,363	▲ 10.4	33.7	▲ 0.6	31.1	▲ 0.7	1,311	▲ 7.2	1,211	▲ 8.0	13.9	▲ 0.9	14.1	▲ 0.8	7,225	▲ 13.4
3	4,749	▲ 9.5	8,542	5.6	4,739	▲ 9.5	7,915	6.1	2.11	18,184	▲ 8.0	25,359	4.4	1.42	1,994	▲ 4.3	1,793	▲ 6.7	42.0	2.3	37.8	1.1	1,822	▲ 4.2	1,630	▲ 6.6	21.3	▲ 2.2	20.6	▲ 2.8	7,384	▲ 12.0
平成30年度	14,027	▲ 77.6	26,319	▲ 78.6	13,993	▲ 77.6	24,255	▲ 78.6		55,408	▲ 78.6	73,314	▲ 78.4		4,956	▲ 77.3	4,543	▲ 77.3	35.3	▲ 0.4	32.5	▲ 0.2	4,399	▲ 77.4	4,025	▲ 77.4	16.7	1.0	16.6	1.1	19,296	▲ 79.7
平成30年4月	5,553	▲ 5.5	8,865	2.8	5,539	▲ 5.5	8,238	1.8	2.06	18,647	▲ 7.9	24,562	4.1	1.43	1,666	0.0	1,520	1.3	30.0	1.6	27.4	1.8	1,458	▲ 2.5	1,339	▲ 0.9	16.4	▲ 0.9	16.3	▲ 0.4	6,551	▲ 10.9
5	4,595	▲ 4.9	9,095	5.0	4,591	▲ 4.8	8,265	3.2	2.15	18,804	▲ 7.3	24,462	4.5	1.42	1,695	0.6	1,554	▲ 0.3	36.9	2.0	33.8	1.5	1,500	1.2	1,367	0.1	16.5	▲ 0.6	16.5	▲ 0.5	6,619	▲ 12.6
6	3,879	▲ 13.1	8,359	3.5	3,863	▲ 13.3	7,752	5.5	2.32	17,957	▲ 9.8	24,290	3.0	1.47	1,595	▲ 8.0	1,469	▲ 9.2	41.1	2.3	38.0	1.7	1,441	▲ 7.3	1,319	▲ 9.2	17.2	▲ 2.0	17.0	▲ 2.8	6,126	▲ 19.5
7																																
8																																
9																																
10																																
11																																
12																																
平成31年1月																																
2																																
3																																

※平成29年12月以前の季節調整値は、平成30年1月分公表時に新季節指数により改訂されている。季節調整法はセンサス局法Ⅱ(X-12-ARIMA)による。

最近の雇用失業情勢 (2) 【主要指標】

奈良労働局職業安定部

項目	新規適用事業所数		廃止事業所数		月末事業所数		被保険者数		資格取得数		資格喪失数					受給資格決定件数		受給者実人員		受給率		
	前年対比		前年対比		(平均)	前年対比	(平均)	前年対比		前年対比	前年対比	解雇数	前年対比	離職票 交付数	前年対比	(基本)	前年対比	(基本)	前年対比			
年月																						
平成22年度	788	5.2	602	▲ 6.8	16,528	1.1	211,769	2.7	44,475	10.8	36,970	4.1	3,703	▲ 28.1	26,249	3.9	20,277	▲ 12.7	84,875	▲ 16.6	3.23	
平成23年度	802	1.8	904	50.2	16,580	0.3	214,859	1.5	42,447	▲ 4.6	39,869	7.8	4,031	8.9	27,646	5.3	20,021	▲ 1.3	77,902	▲ 8.2	2.93	
平成24年度	788	▲ 1.7	627	▲ 30.6	16,663	0.5	216,528	0.8	43,109	1.6	40,920	2.6	4,324	7.3	29,184	5.6	19,818	▲ 1.0	76,886	▲ 1.3	2.87	
平成25年度	835	6.0	766	22.2	16,779	0.7	219,796	1.5	44,347	2.9	40,689	▲ 0.6	2,816	▲ 34.9	28,230	▲ 3.3	17,534	▲ 11.5	71,164	▲ 7.4	2.63	
平成26年度	799	▲ 4.3	709	▲ 7.4	16,866	0.5	224,214	2.0	47,066	6.1	41,730	2.6	3,487	23.8	28,296	0.2	16,904	▲ 3.6	61,268	▲ 13.9	2.23	
平成27年度	797	▲ 0.3	720	1.6	16,966	0.6	229,182	2.2	45,688	▲ 2.9	41,020	▲ 1.7	3,237	▲ 7.2	28,130	▲ 0.6	16,439	▲ 2.8	59,098	▲ 3.5	2.10	
平成28年度	937	17.6	643	▲ 10.7	17,165	1.2	234,281	2.3	48,571	6.3	41,345	0.8	2,492	▲ 23.0	27,766	▲ 1.3	14,657	▲ 10.8	50,723	▲ 14.2	1.77	
平成29年度	962	2.7	515	▲ 19.9	17,604	3.8	243,140	6.4	48,309	▲ 0.5	41,751	1.0	2,342	▲ 6.0	28,385	2.2	14,068	▲ 4.0	47,572	▲ 6.2	1.60	
平成29年	4月	168	60.0	47	▲ 4.1	17,427	2.2	237,022	3.1	8,119	5.7	8,311	10.3	451	▲ 21.3	5,895	6.0	1,902	16.8	3,371	▲ 13.7	1.40
	5	92	19.5	33	3.1	17,486	2.2	241,029	3.5	7,272	12.5	3,252	▲ 10.6	204	9.1	2,143	▲ 2.6	1,605	▲ 9.1	4,064	▲ 9.3	1.66
	6	120	16.5	45	▲ 18.2	17,564	2.4	243,243	4.0	4,741	20.4	3,107	2.0	143	▲ 26.3	1,962	▲ 2.3	1,196	▲ 1.9	4,340	▲ 6.1	1.75
	7	76	8.6	42	▲ 2.3	17,596	2.4	243,402	3.9	3,375	4.0	3,136	4.3	161	▲ 0.6	2,080	4.0	1,025	▲ 11.8	4,199	▲ 7.5	1.70
	8	64	▲ 19.0	30	▲ 59.5	17,631	2.6	243,563	4.0	3,354	16.1	3,117	8.3	97	▲ 28.7	2,085	6.7	1,110	▲ 5.7	4,601	▲ 6.7	1.85
	9	65	▲ 9.7	186	▲ 7.0	17,517	2.7	243,731	4.2	3,160	2.1	2,991	▲ 10.0	173	▲ 33.7	2,022	▲ 1.2	1,167	3.9	4,236	▲ 9.0	1.71
	10	70	▲ 10.3	17	▲ 54.1	17,577	2.8	243,917	4.2	3,378	▲ 2.7	3,256	▲ 1.8	135	▲ 16.7	2,267	▲ 0.4	1,179	▲ 4.5	4,231	▲ 0.6	1.71
	11	64	1.6	19	11.8	17,625	2.8	244,669	4.3	3,303	6.7	2,491	▲ 3.5	113	▲ 43.5	1,604	▲ 2.7	961	▲ 12.6	4,051	▲ 3.9	1.63
	12	49	▲ 22.2	21	▲ 30.0	17,654	2.7	244,799	4.3	2,712	4.4	2,525	5.0	196	45.2	1,740	8.9	779	▲ 4.5	3,750	▲ 4.7	1.51
平成30年	1月	48	▲ 20.0	22	▲ 24.1	17,680	2.7	244,154	3.8	2,735	▲ 25.6	3,332	5.5	233	58.5	2,365	6.0	1,051	▲ 9.5	3,654	▲ 5.2	1.47
	2	59	▲ 13.2	21	▲ 4.6	17,722	2.7	244,184	3.3	2,850	▲ 29.4	2,687	▲ 5.6	95	▲ 26.4	1,822	▲ 2.6	987	▲ 7.8	3,594	▲ 3.1	1.45
	3	87	▲ 12.1	32	▲ 41.8	17,773	2.7	243,964	2.9	3,310	▲ 24.4	3,546	▲ 1.9	341	65.5	2,400	1.4	1,106	▲ 7.9	3,481	▲ 4.0	1.41
平成30年度		267	▲ 78.2	151	▲ 70.7	17,862	1.5	245,173	0.8	18,804	▲ 61.1	15,997	▲ 61.7	668	▲ 71.5	10,705	▲ 62.3	4,386	▲ 68.8	10,898	▲ 80.2	4.26
平成30年	4月	118	▲ 29.8	56	19.2	17,834	2.3	242,667	2.4	7,841	▲ 3.4	9,165	10.3	366	▲ 18.8	6,251	6.0	1,716	▲ 9.8	3,239	▲ 3.9	1.32
	5	76	▲ 17.4	44	33.3	17,866	2.2	246,045	2.1	6,991	▲ 3.9	3,631	11.7	154	▲ 24.5	2,368	10.5	1,612	0.4	3,843	▲ 5.4	1.54
	6	73	▲ 39.2	51	13.3	17,887	1.8	246,806	1.5	3,972	▲ 16.2	3,201	3.0	148	3.5	2,086	6.3	1,058	▲ 11.5	3,816	▲ 12.1	1.52
	7																					
	8																					
	9																					
	10																					
	11																					
	12																					
平成31年	1月																					
	2																					
	3																					