

平成30年6月29日(金)
午前8時30分 解禁

【照会先】
職業安定部職業安定課
課長 木田 浩平
地方労働市場情報官 中南 一成
電話 0742-32-0208 (内線371)

奈良県の一般職業紹介状況(平成30年5月分)について

平成30年5月の有効求人倍率は **1.42倍**

- ◎ 有効求人倍率は、前月より0.01ポイント減少
- ◎ 新規求人倍率は2.15倍で、前月より0.09ポイント上昇
- ◎ 「県内の雇用情勢は、改善が進んでいる。」

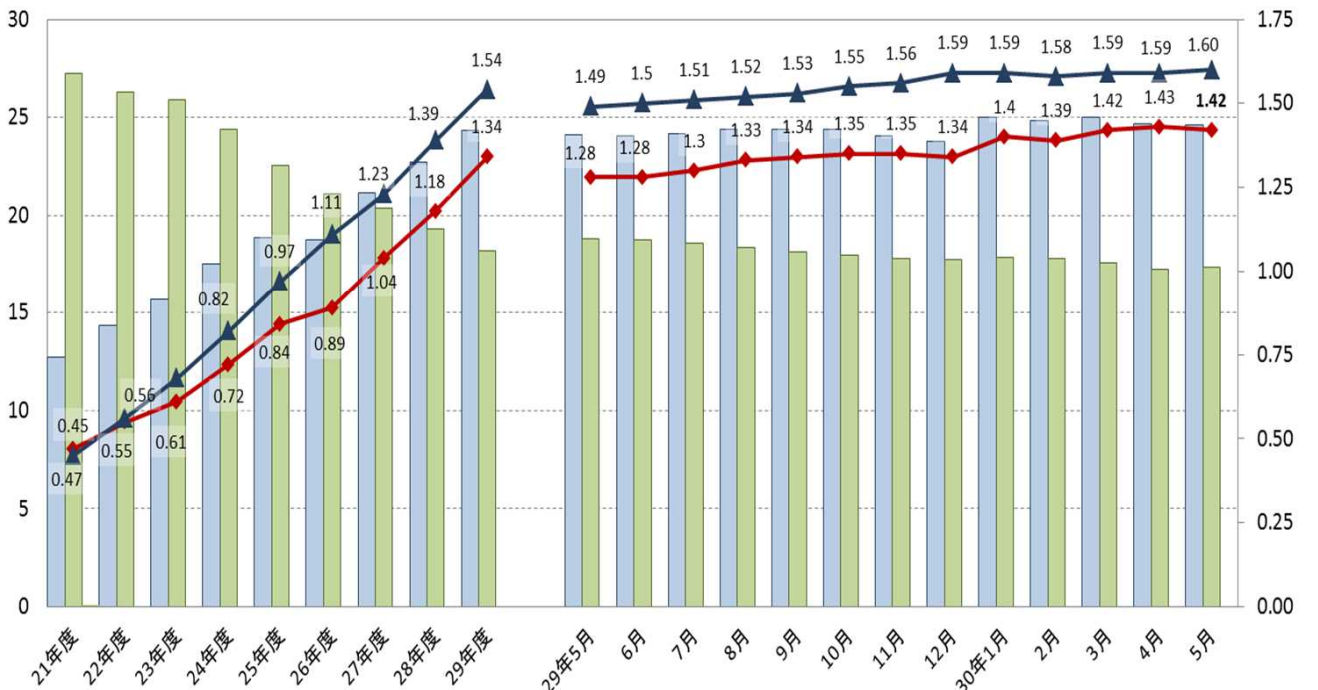
◆ 有効求人、求職、求人倍率の状況

- 有効求人数(季節調整値)は、24,607人で、前月に比べて0.4%減となりました。
- 有効求職者数(季節調整値)は、17,340人で、前月に比べて0.6%増となりました。
- 有効求人倍率(季節調整値)は、1.42倍となり、前月より0.01ポイント減少しました。

有効求人倍率(季節調整値)

奈良県	1.42倍	近畿	1.56倍	全国	1.60倍
-----	-------	----	-------	----	-------

(千人) 有効求人、求職及び求人倍率の推移



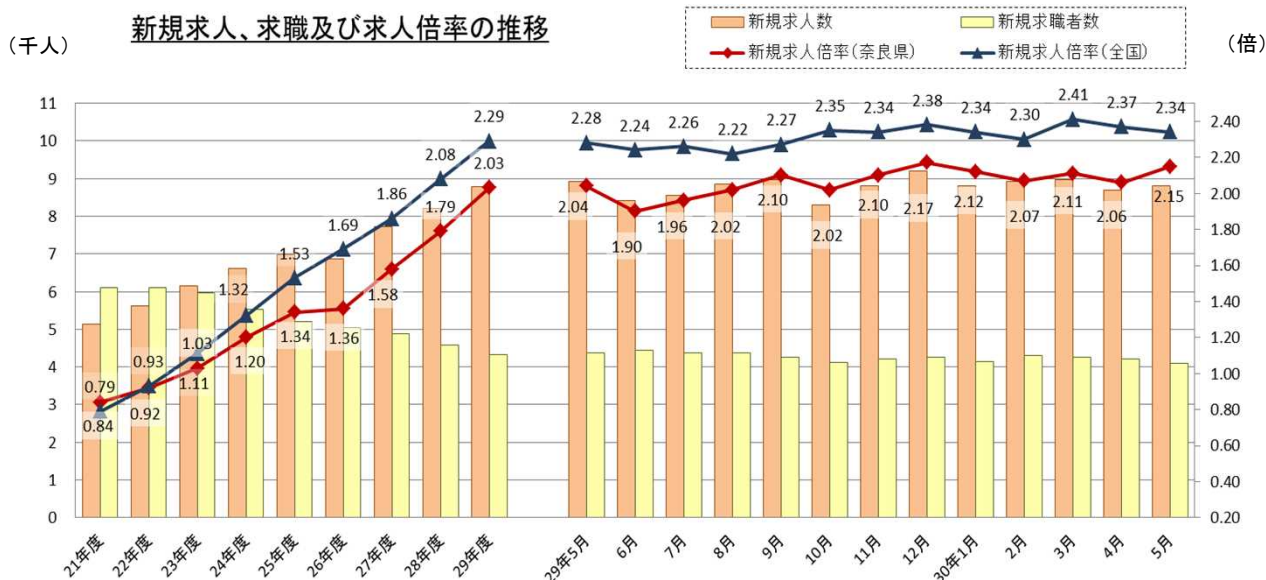
(注) 年度別の数値は原数値で月別の数値は季節調整値である。なお、平成29年12月以前の数値は、平成30年1月分公表時に新季節指数により改訂されている。

◆ 新規求人、求職、求人倍率の状況

- 新規求人数(季節調整値)は、8,810人で、前月に比べて1.2%増となりました。
なお、新規求人数(原数値)に占める正社員求人の割合は、42.1%です。
- 新規求職者数(季節調整値)は、4,107人で、前月に比べて2.7%減となりました。
- 新規求職者(常用)の状況から
在職者は、1,199人となり、前年同月と比較すると0.2%減となりました。
離職者は、2,850人となり、前年同月と比較すると4.3%減となりました。
離職者のうち事業主都合離職者は、637人となり、前年同月と比較すると14.7%減となりました。
離職者のうち自己都合離職者は、1,957人となり、前年同月と比較すると0.1%減となりました。
- 新規求人倍率(季節調整値)は、2.15倍となり、前月に比べて0.09ポイント上昇しました。

新規求人倍率(季節調整値)

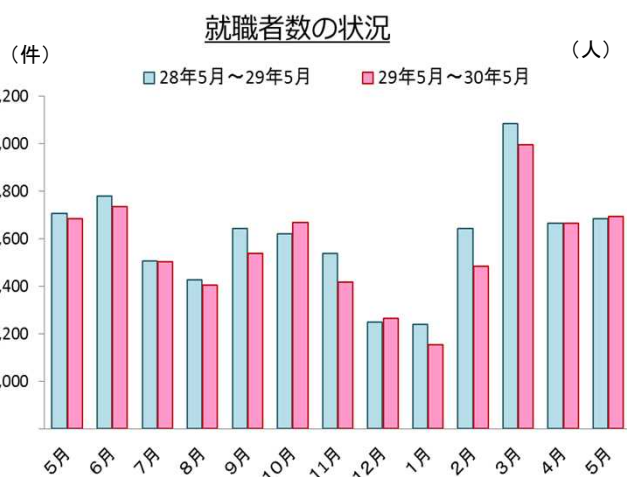
奈良県	2.15倍	近畿	2.37倍	全国	2.34倍
-----	-------	----	-------	----	-------



(注) 年度別の数値は原数値で月別の数値は季節調整値である。なお、平成29年12月以前の数値は、平成30年1月分公表時に新季節指数により改訂されている。

◆ 就職の状況

- 就職件数は、1,695件と前年同月に比べて0.6%増となりました。
一般、パート別の状況では、
一般は、841件(前年同月比0.9%減)、
パートは、854件(前年同月比2.2%増)です。
- 正社員就職件数は、664件と前年同月に比べて1.8%増となりました。
就職件数(全数)に占める正社員就職件数の割合は39.2%となりました。

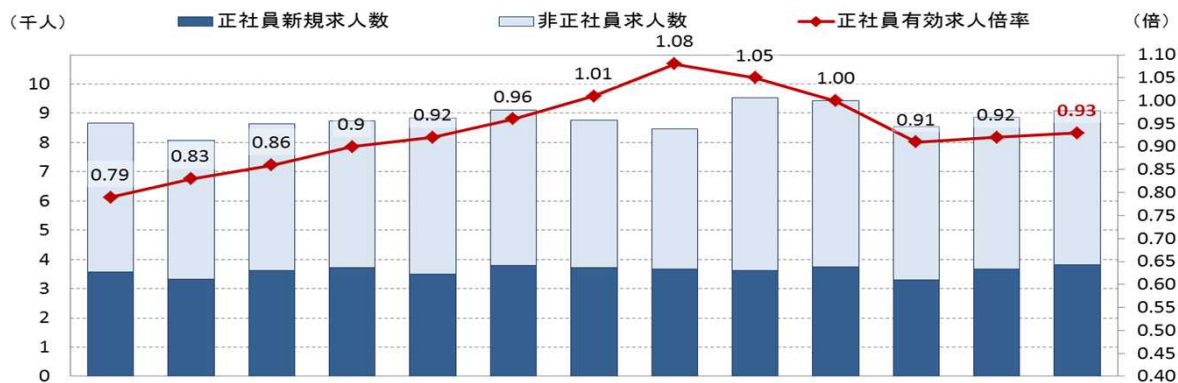


◆ 正社員求人の状況

- 正社員有効求人倍率(原数値)は 0.93倍で、前年同月と比較すると 0.14ポイント上回りました。
- 正社員新規求人数は 3,825人で、前年同月と比較すると 7.0%増となりました。
- 新規求人数に占める正社員求人の割合は 42.1%となりました。
前年同月と比較すると 0.8ポイント上回りました。

正社員有効求人倍率(原数値)	奈良県 0.93倍	近畿 1.01倍	全国 1.03倍
----------------	-----------	----------	----------

正社員求人数、求人倍率の推移

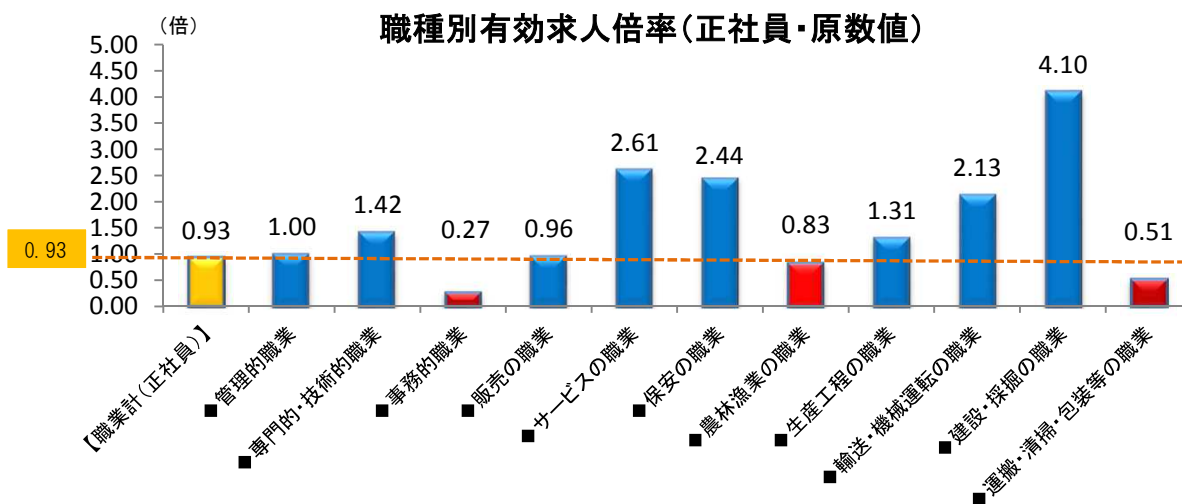


	29年 5月	6月	7月	8月	9月	10月	11月	12月	30年 1月	2月	3月	4月	5月
正社員新規求人数	3,575	3,314	3,628	3,721	3,503	3,783	3,713	3,683	3,621	3,737	3,306	3,679	3,825
正社員求人割合	41.3	41.0	42.0	42.6	39.6	41.6	42.4	43.5	38.0	39.6	38.7	41.5	42.1
正社員有効求人倍率	0.79	0.83	0.86	0.90	0.92	0.96	1.01	1.08	1.05	1.00	0.91	0.92	0.93

(注) 正社員有効求人倍率は、正社員の月間有効求人数をパートタイムを除く常用の月間有効求職者数で除して算出しているが、パートタイムを除く常用の月間有効求職者には派遣労働者や契約社員を希望する者も含まれるため、厳密な意味での正社員有効求人倍率より低い値となる。

○ 正社員職業別有効求人倍率

事務的職業、農林漁業の職業、運搬・清掃・包装等の職業については、有効求人倍率が職業計(0.93倍)を下回っている状況となっています。



◆ 産業別新規求人状況

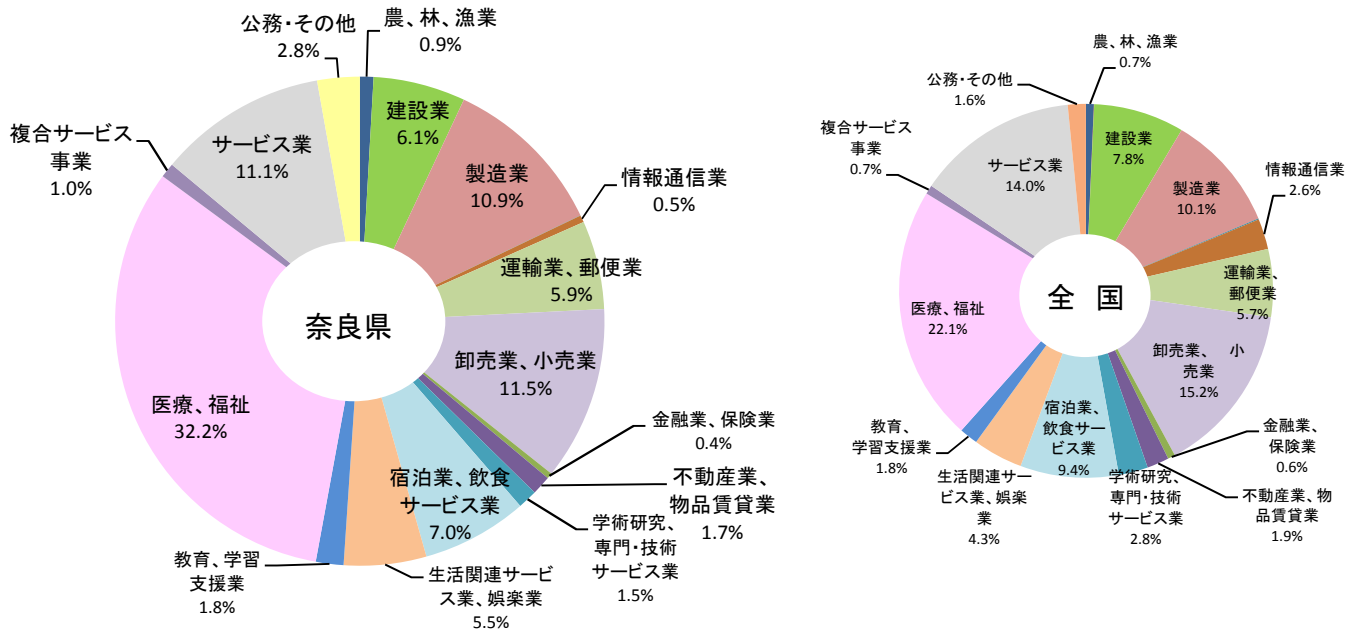
奈良県

平成30年5月

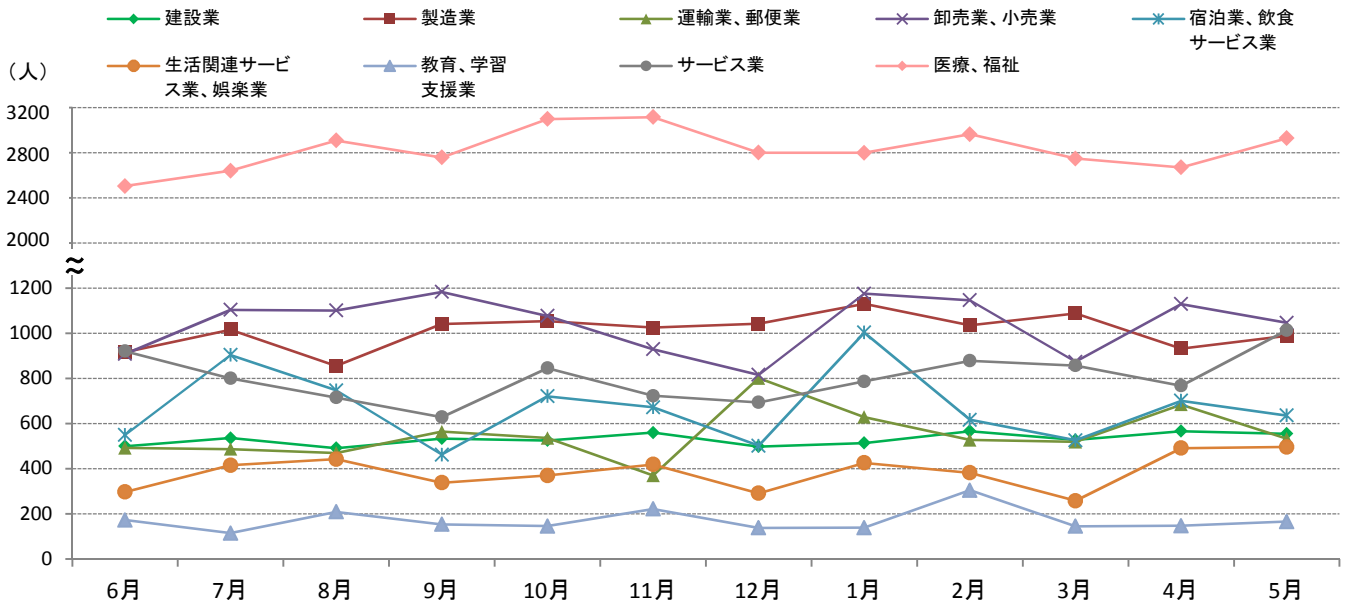
産業別	新規求人数(人)			前年同月比			全国全数
	全数	パートを除く	パートタイム	全数	パートを除く	パートタイム	
A.B. 農、林、漁業(01~04)	81	20	61	0.0	▲ 20.0	8.9	6,508
C 鉱業、砕石業、砂利採取業(05)	0	0	0	0.0	0.0	0.0	351
D 建設業(06~08)	555	501	54	12.3	12.6	10.2	75,487
E 製造業(09~32)	989	556	433	16.4	6.7	31.6	97,429
F 電気・ガス・熱供給・水道業(33~36)	2	2	0	▲ 81.8	▲ 66.7	▲ 100.0	873
G 情報通信業(37~41)	42	36	6	7.7	5.9	20.0	25,253
H 運輸業、郵便業(42~49)	533	458	75	11.7	18.7	▲ 17.6	56,619
I 卸売業、小売業(50~61)	1,046	462	584	1.8	18.5	▲ 8.5	142,862
J 金融業、保険業(62~67)	33	25	8	0.0	▲ 3.8	14.3	5,994
K 不動産業、物品賃貸業(68~70)	115	62	53	▲ 3.4	▲ 6.1	0.0	18,428
L 学術研究、専門・技術サービス業(71~74)	117	65	52	▲ 12.0	▲ 23.5	8.3	24,286
M 宿泊業、飲食サービス業(75~77)	636	191	445	▲ 9.1	▲ 9.9	▲ 8.8	81,884
N 生活関連サービス業、娯楽業(78~80)	496	244	252	37.4	56.4	22.9	41,668
O 教育、学習支援業(81, 82)	166	56	110	▲ 4.6	▲ 37.1	29.4	15,264
P 医療、福祉(83~85)	2,928	1,318	1,610	0.1	▲ 1.5	1.5	212,966
Q 複合サービス事業(86, 87)	87	60	27	107.1	160.9	42.1	7,213
R サービス業(他に分類されないもの)(88~96)	1,013	454	559	5.9	2.5	8.8	134,412
S. T 公務(他に分類されるものを除く)・その他(97, 98, 99)	256	119	137	7.6	22.7	▲ 2.8	14,968
合計	9,095	4,629	4,466	5.0	6.6	3.4	962,465

(注) 新産業分類(平成25年10月改訂の「日本標準産業分類」)に基づく区分による。

◆ 新規求人の産業別割合



◆ 主要産業における新規求人数の推移



◆ 就業地別の求人数を用いた有効求人倍率

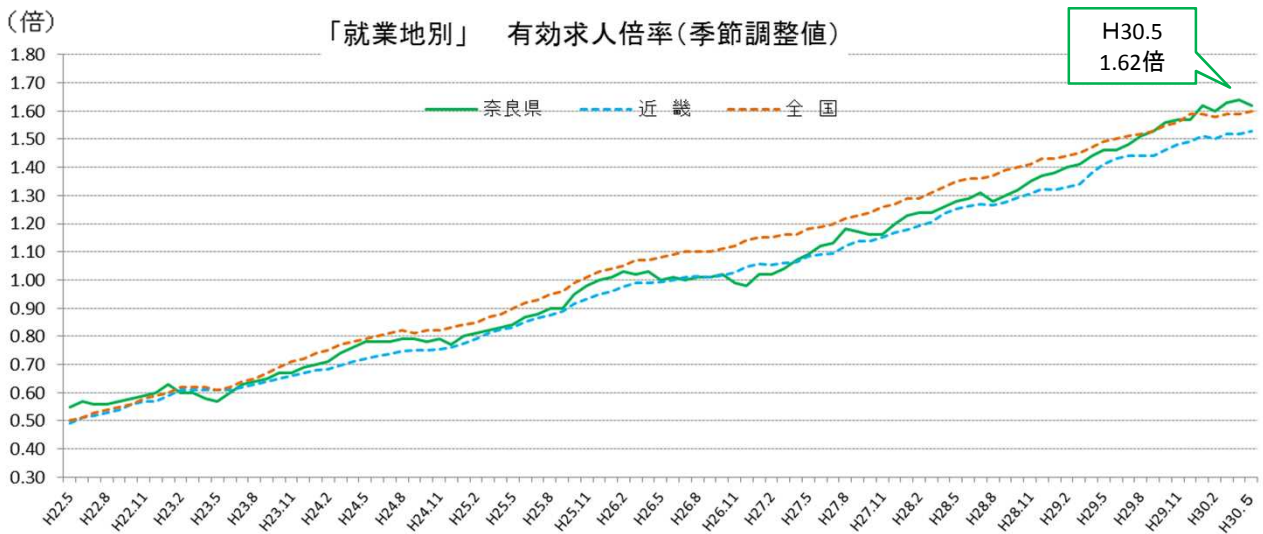
○ 平成30年5月の県内の就業地別有効求人倍率は **1.62倍**
前月より0.02ポイント減少しました

参考指標

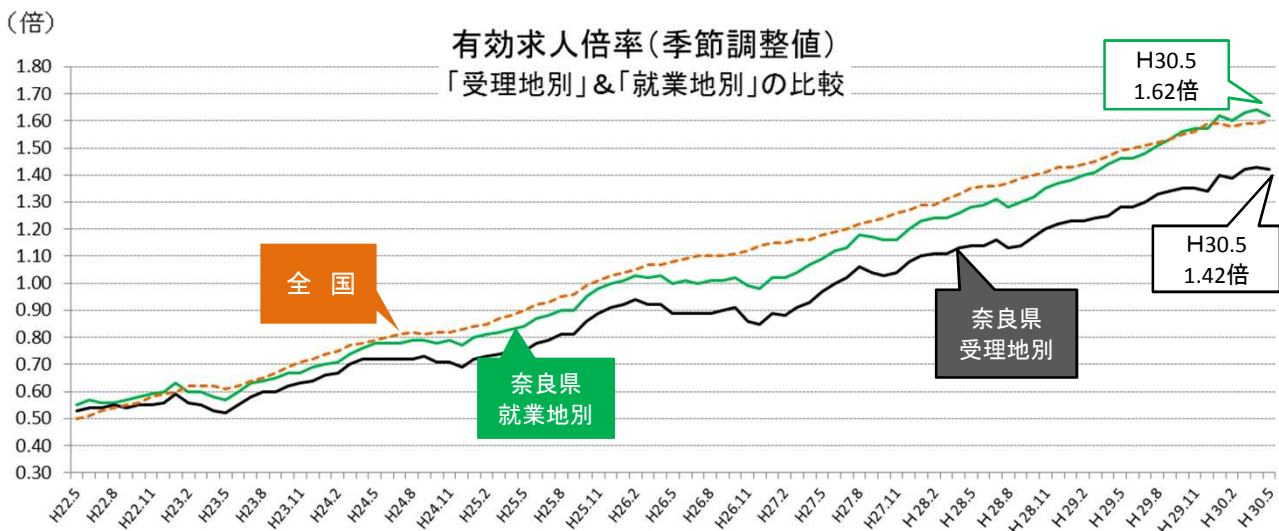
「就業地別の求人数」とは、
全国のハローワークで受理した求人から、実際の就業地が奈良県内となっている求人数を抽出し、これを用いて就業地別有効求人倍率を算出しました。

(注) ・就業地として複数の市区町村が挙げられている求人については、求人数を該当の市区町村に割り当てることにより集計しています。
・季節求人については、受理したハローワークを就業地とみなしています。

※通常、公表している求人倍率(1ページ)は、県内のハローワークが受理した求人数を用いて算出したもので、受理地別有効求人倍率と言います。



平成29年12月以前の数値は、平成30年1月分公表時に新季節指数により改訂されている。季節調整法はセンサス局法Ⅱ(X-12-ARIMA)による。



平成29年12月以前の数値は、平成30年1月分公表時に新季節指数により改訂されている。季節調整法はセンサス局法Ⅱ(X-12-ARIMA)による。

5月 有効求人倍率 (季節調整値)		奈良	滋賀	京都	大阪	兵庫	和歌山
	受理地別		1.42	1.36	1.55	1.73	1.39
就業地別		1.62	1.68	1.56	1.50	1.51	1.36

近畿	全国
1.56	1.60
1.53	

5月 新規求人倍率 (季節調整値)		奈良	滋賀	京都	大阪	兵庫	和歌山
	受理地別		2.15	1.98	2.21	2.72	2.08
就業地別		2.36	2.39	2.32	2.36	2.26	2.17

近畿	全国
2.37	2.34
2.32	

産業別一般新規求人状況(新産業分類区分) (新規学卒者を除きパートタイムを含む)

奈良労働局

平成30年5月

産 業 別	新規求人数				
	平成30年5月	平成30年4月	平成29年5月	対前年比	
A.B. 農、林、漁業(01~04)	81	147	81	0.0	
C 鉱業、砕石業、砂利採取業(05)	0	0	2	▲ 100.0	
D 建設業(06~08)	555	566	494	12.3	
(06 総合工事業)	326	357	318	2.5	
E 製造業(09~32)	989	932	850	16.4	
09 食料品製造業	147	144	99	48.5	
10 飲料・たばこ・飼料製造業	5	13	5	0.0	
11 繊維工業	100	90	72	38.9	
12 木材・木製品製造業(家具を除く)	38	52	45	▲ 15.6	
13 家具・装備品製造業	24	26	13	84.6	
14 パルプ・紙・紙加工品製造業	26	50	28	▲ 7.1	
15 印刷・同関連業	31	23	43	▲ 27.9	
16 化学工業	58	47	46	26.1	
17 石油製品・石炭製品製造業	2	2	1	100.0	
18 プラスチック製品製造業(別掲を除く)	162	160	138	17.4	
19 ゴム製品製造業	62	25	36	72.2	
21 窯業・土石製品製造業	22	23	18	22.2	
22 鉄鋼業	15	10	9	66.7	
23 非鉄金属製造業	9	1	0	0.0	
24 金属製品製造業	87	80	117	▲ 25.6	
25 はん用機械器具製造業	55	26	31	77.4	
26 生産用械器具製造業	54	27	51	5.9	
27 業務用機械器具製造業	0	7	2	▲ 100.0	
28 電子部品・デバイス・電子回路製造業	9	23	15	▲ 40.0	
29 電気機械器具製造業	14	34	14	0.0	
30 情報通信機械器具製造業	3	0	2	50.0	
31 輸送用機械器具製造業	25	38	35	▲ 28.6	
20, 32 その他の製造業	41	31	30	36.7	
F 電気・ガス・熱供給・水道業(33~36)	2	2	11	▲ 81.8	
G 情報通信業(37~41)	42	16	39	7.7	
(39 情報サービス業)	23	10	23	0.0	
H 運輸業、郵便業(42~49)	533	684	477	11.7	
I 卸売業、小売業(50~61)	1,046	1,129	1,028	1.8	
50~55 卸売業	243	196	200	21.5	
56~61 小売業	803	933	828	▲ 3.0	
(56 各種商品小売業)	39	142	74	▲ 47.3	
J 金融業、保険業(62~67)	33	24	33	0.0	
K 不動産業、物品賃貸業(68~70)	115	102	119	▲ 3.4	
L 学術研究、専門・技術サービス業(71~74)	117	130	133	▲ 12.0	
M 宿泊業、飲食サービス業(75~77)	636	701	700	▲ 9.1	
(76 飲食店)	519	564	576	▲ 9.9	
N 生活関連サービス業、娯楽業(78~80)	496	491	361	37.4	
O 教育、学習支援業(81, 82)	166	147	174	▲ 4.6	
P 医療、福祉(83~85)	2,928	2,669	2,924	0.1	
(83 医療業)	821	658	860	▲ 4.5	
(85 社会保険・社会福祉・介護事業)	2,103	2,010	2,061	2.0	
Q 複合サービス事業(86, 87)	87	92	42	107.1	
R サービス業(他に分類されないもの)(88~96)	1,013	768	957	5.9	
(91 職業紹介・労働者派遣業)	208	156	248	▲ 16.1	
(92 その他の事業サービス業)	600	400	546	9.9	
S. T 公務(他に分類されるものを除く)・その他(97, 98, 99)	256	265	238	7.6	
合 計	9,095	8,865	8,663	5.0	
事業所規模	29人以下	5,213	5,624	5,438	▲ 4.1
	30~99人	2,622	2,165	2,083	25.9
	100~299人	939	703	847	10.9
	300~499人	164	138	124	32.3
	500~999人	138	225	103	34.0
	1000人以上	19	10	68	▲ 72.1

(注) 新産業分類(平成25年10月改訂の「日本標準産業分類」)に基づく区分による。

公共職業安定所別 業務取扱状況

平成30年5月分
(単位：人、%)

項目	県 計			奈 良	大和高田	桜 井	下 市	大和郡山	
	29年5月	30年4月	30年5月						
一般 (フルタイム)	1 新規求職	2,933	3,110	2,683	993	901	307	161	321
	うち女	1,220	1,399	1,128	435	389	109	65	130
	受給資格決定	1,605	1,716	1,612	664	514	144	87	203
	中高年	1,067	1,376	1,069	397	355	136	63	118
	2 月間有効求職	12,380	10,998	11,007	4,155	3,597	1,300	551	1,404
	3 紹 介	4,968	4,145	4,052	1,552	1,369	485	192	454
	4 就 職	849	854	841	261	297	127	56	100
	うち常用 ※1	806	813	808	249	285	119	56	99
	うち女	327	361	321	108	114	40	23	36
	雇用保険受給者	275	210	235	76	72	40	19	28
中高年	301	336	332	111	107	52	21	41	
他県へ	252	250	227	90	75	28	10	24	
5 新規求人	4,344	4,453	4,629	1,985	1,192	470	389	593	
6 月間有効求人	11,688	12,398	12,414	5,232	3,184	1,420	983	1,595	
7 充 足	703	730	715	242	239	84	67	83	
うち常用 ※2	660	693	681	224	228	82	67	80	
うち他県から	108	128	108	50	18	15	15	10	
8 就職率 % (新規)	28.9	27.5	31.3	26.3	33.0	41.4	34.8	31.2	
9 充足率 % (新規)	16.2	16.4	15.4	12.2	20.1	17.9	17.2	14.0	
パートタイム	10 新規求職	1,897	2,443	1,912	706	629	213	135	229
	11 月間有効求職	7,913	7,649	7,797	2,968	2,494	883	463	989
	12 就 職	836	812	854	288	311	101	65	89
	うち常用 ※3	753	707	746	262	273	89	47	75
	雇用保険受給者	154	133	153	55	59	14	12	13
	13 新規求人	4,319	4,412	4,466	1,903	1,198	463	359	543
	14 月間有効求人	11,722	12,164	12,048	4,908	3,131	1,336	1,046	1,627
15 充 足	779	728	785	271	284	89	80	61	
うち常用 ※4	705	646	686	248	253	82	51	52	
就職件数(常用)※1+※3	1,559	1,520	1,554	511	558	208	103	174	
充足件数(常用)※2+※4	1,365	1,339	1,367	472	481	164	118	132	

(単位：倍)

求人倍率	新規	パートを除く	1.48	1.43	1.73	2.00	1.32	1.53	2.42	1.85
		パートを含む	1.79	1.60	1.98	2.29	1.56	1.79	2.53	2.07
	有効	パートを除く	0.94	1.13	1.13	1.26	0.89	1.09	1.78	1.14
		パートを含む	1.15	1.32	1.30	1.42	1.04	1.26	2.00	1.35

求人倍率は原数値

(単位：人、日、千円)

雇用保険 基本手当	一般	初回受給者	1,588	679	1,441	561	452	188	70	170
		受給者実人員	4,064	3,239	3,843	1,529	1,189	467	153	505
		給付延日数	101,246	75,797	98,469	41,082	28,811	11,687	3,980	12,909
		給付金額	479,876	365,343	480,261	203,840	138,312	56,284	18,515	63,311
		支給終了者	632	524	568	229	167	65	25	82
	日雇	普通実人員	148	152	146	9	58	24	9	46
		給付金額	9,188	6,488	10,065	653	4,298	1,643	578	2,895

最近の雇用失業情勢 (2) 【主要指標】

奈良労働局職業安定部

項目	新規適用事業所数		廃止事業所数		月末事業所数		被保険者数		資格取得数		資格喪失数					受給資格決定件数		受給者実人員		受給率		
	前年対比		前年対比		(平均)	前年対比	(平均)	前年対比		前年対比	前年対比	解雇数	前年対比	離職票 交付数	前年対比	(基本)	前年対比	(基本)	前年対比			
年月																						
平成22年度	788	5.2	602	▲ 6.8	16,528	1.1	211,769	2.7	44,475	10.8	36,970	4.1	3,703	▲ 28.1	26,249	3.9	20,277	▲ 12.7	84,875	▲ 16.6	3.23	
平成23年度	802	1.8	904	50.2	16,580	0.3	214,859	1.5	42,447	▲ 4.6	39,869	7.8	4,031	8.9	27,646	5.3	20,021	▲ 1.3	77,902	▲ 8.2	2.93	
平成24年度	788	▲ 1.7	627	▲ 30.6	16,663	0.5	216,528	0.8	43,109	1.6	40,920	2.6	4,324	7.3	29,184	5.6	19,818	▲ 1.0	76,886	▲ 1.3	2.87	
平成25年度	835	6.0	766	22.2	16,779	0.7	219,796	1.5	44,347	2.9	40,689	▲ 0.6	2,816	▲ 34.9	28,230	▲ 3.3	17,534	▲ 11.5	71,164	▲ 7.4	2.63	
平成26年度	799	▲ 4.3	709	▲ 7.4	16,866	0.5	224,214	2.0	47,066	6.1	41,730	2.6	3,487	23.8	28,296	0.2	16,904	▲ 3.6	61,268	▲ 13.9	2.23	
平成27年度	797	▲ 0.3	720	1.6	16,966	0.6	229,182	2.2	45,688	▲ 2.9	41,020	▲ 1.7	3,237	▲ 7.2	28,130	▲ 0.6	16,439	▲ 2.8	59,098	▲ 3.5	2.10	
平成28年度	937	17.6	643	▲ 10.7	17,165	1.2	234,281	2.3	48,571	6.3	41,345	0.8	2,492	▲ 23.0	27,766	▲ 1.3	14,657	▲ 10.8	50,723	▲ 14.2	1.77	
平成29年度	962	2.7	515	▲ 19.9	17,604	3.8	243,140	6.4	48,309	▲ 0.5	41,751	1.0	2,342	▲ 6.0	28,385	2.2	14,068	▲ 4.0	47,572	▲ 6.2	1.60	
平成29年	4月	168	60.0	47	▲ 4.1	17,427	2.2	237,022	3.1	8,119	5.7	8,311	10.3	451	▲ 21.3	5,895	6.0	1,902	16.8	3,371	▲ 13.7	1.40
	5	92	19.5	33	3.1	17,486	2.2	241,029	3.5	7,272	12.5	3,252	▲ 10.6	204	9.1	2,143	▲ 2.6	1,605	▲ 9.1	4,064	▲ 9.3	1.66
	6	120	16.5	45	▲ 18.2	17,564	2.4	243,243	4.0	4,741	20.4	3,107	2.0	143	▲ 26.3	1,962	▲ 2.3	1,196	▲ 1.9	4,340	▲ 6.1	1.75
	7	76	8.6	42	▲ 2.3	17,596	2.4	243,402	3.9	3,375	4.0	3,136	4.3	161	▲ 0.6	2,080	4.0	1,025	▲ 11.8	4,199	▲ 7.5	1.70
	8	64	▲ 19.0	30	▲ 59.5	17,631	2.6	243,563	4.0	3,354	16.1	3,117	8.3	97	▲ 28.7	2,085	6.7	1,110	▲ 5.7	4,601	▲ 6.7	1.85
	9	65	▲ 9.7	186	▲ 7.0	17,517	2.7	243,731	4.2	3,160	2.1	2,991	▲ 10.0	173	▲ 33.7	2,022	▲ 1.2	1,167	3.9	4,236	▲ 9.0	1.71
	10	70	▲ 10.3	17	▲ 54.1	17,577	2.8	243,917	4.2	3,378	▲ 2.7	3,256	▲ 1.8	135	▲ 16.7	2,267	▲ 0.4	1,179	▲ 4.5	4,231	▲ 0.6	1.71
	11	64	1.6	19	11.8	17,625	2.8	244,669	4.3	3,303	6.7	2,491	▲ 3.5	113	▲ 43.5	1,604	▲ 2.7	961	▲ 12.6	4,051	▲ 3.9	1.63
	12	49	▲ 22.2	21	▲ 30.0	17,654	2.7	244,799	4.3	2,712	4.4	2,525	5.0	196	45.2	1,740	8.9	779	▲ 4.5	3,750	▲ 4.7	1.51
平成30年	1月	48	▲ 20.0	22	▲ 24.1	17,680	2.7	244,154	3.8	2,735	▲ 25.6	3,332	5.5	233	58.5	2,365	6.0	1,051	▲ 9.5	3,654	▲ 5.2	1.47
	2	59	▲ 13.2	21	▲ 4.6	17,722	2.7	244,184	3.3	2,850	▲ 29.4	2,687	▲ 5.6	95	▲ 26.4	1,822	▲ 2.6	987	▲ 7.8	3,594	▲ 3.1	1.45
	3	87	▲ 12.1	32	▲ 41.8	17,773	2.7	243,964	2.9	3,310	▲ 24.4	3,546	▲ 1.9	341	65.5	2,400	1.4	1,106	▲ 7.9	3,481	▲ 4.0	1.41
平成30年度		194	▲ 82.8	100	▲ 80.6	17,850	1.4	244,356	0.5	14,832	▲ 69.3	12,796	▲ 69.4	520	▲ 77.8	8,619	▲ 69.6	3,328	▲ 76.3	7,082	▲ 86.1	2.82
平成30年	4月	118	▲ 29.8	56	19.2	17,834	2.3	242,667	2.4	7,841	▲ 3.4	9,165	10.3	366	▲ 18.8	6,251	6.0	1,716	▲ 9.8	3,239	▲ 3.9	1.32
	5	76	▲ 17.4	44	33.3	17,866	2.2	246,045	2.1	6,991	▲ 3.9	3,631	11.7	154	▲ 24.5	2,368	10.5	1,612	0.4	3,843	▲ 5.4	1.54
	6																					
	7																					
	8																					
	9																					
	10																					
	11																					
	12																					
平成31年	1月																					
	2																					
	3																					