

平成30年4月27日(金)  
午前8時30分 解禁

【照会先】  
職業安定部職業安定課  
課長 木田 浩平  
地方労働市場情報官 中南 一成  
電話 0742-32-0208 (内線371)

奈良県の一般職業紹介状況(平成30年3月分及び平成29年度分)について

平成30年3月の有効求人倍率は **1.42倍** 

- ◎ 前月より0.03ポイント上昇、平成以降の最高値を更新
- ◎ 新規求人倍率は2.11倍で、前月より0.04ポイント上昇
- ◎ 29年度平均の有効求人倍率は、1.34倍で、前年度に比べ0.16ポイント上昇
- ◎ 「県内の雇用情勢は、改善が進んでいる。」

◆ 有効求人、求職、求人倍率の状況

- 有効求人数(季節調整値)は、24,987人で、前月に比べて0.7%増となりました。  
前年同月と比較すると6.2%増となりました。
- 有効求職者数(季節調整値)は、17,605人で、前月に比べて1.1%減となりました。  
前年同月と比較すると7.5%減となりました。
- 有効求人倍率(季節調整値)は、1.42倍となり、前月より0.03ポイント上昇しました。  
前年同月と比較すると0.18ポイント上回りました。

有効求人倍率(季節調整値)

奈良県	1.42倍	近畿	1.57倍	全国	1.59倍
-----	-------	----	-------	----	-------

(千人) 有効求人、求職及び求人倍率の推移



(注) 年度別の数値は原数値で月別の数値は季節調整値である。なお、平成29年12月以前の数値は、平成30年1月分公表時に新季節指数により改訂されている。

## ◆ 新規求人、求職、求人倍率の状況

○ 新規求人数(季節調整値)は、8,970人で、前月に比べて0.6%増となりました。  
前年同月と比較すると11.0%増となりました。  
なお、新規求人数(原数値)に占める正社員求人の割合は、38.7%です。

○ 新規求職者数(季節調整値)は、4,252人で、前月に比べて1.4%減となりました。  
前年同月と比較すると7.3%減となりました。

### ○ 新規求職者(常用)の状況から

在職者は、1,583人となり、前月に比べ2.0%減、前年同月と比較すると3.5%減となりました。

離職者は、2,529人となり、前月に比べ13.0%増、前年同月と比較すると6.2%減となりました。

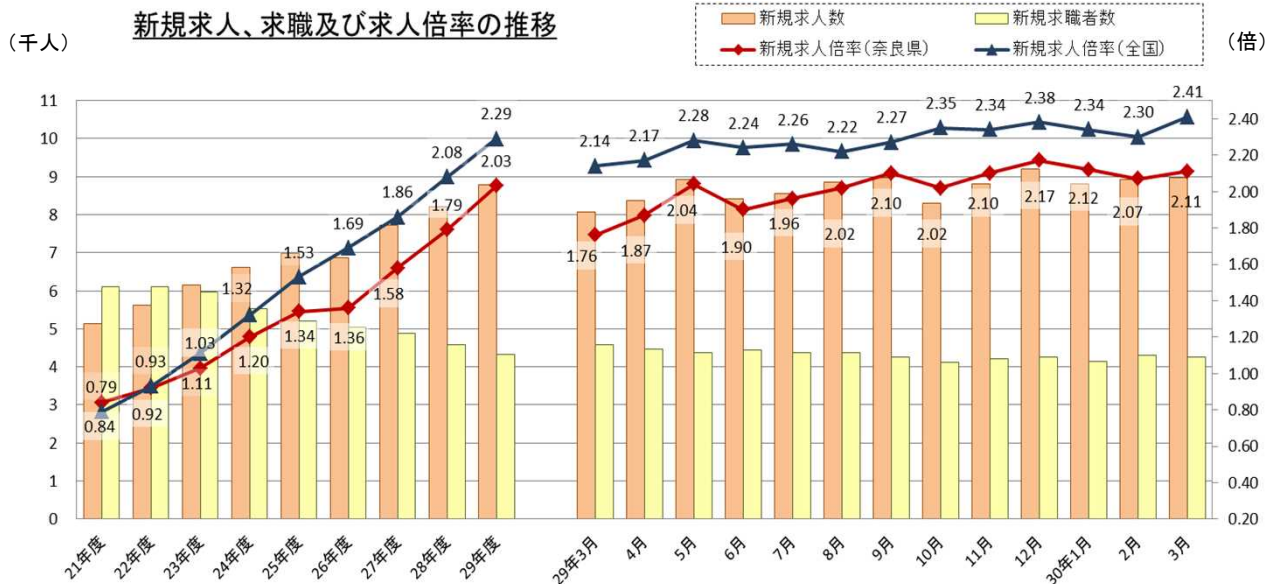
離職者のうち事業主都合離職者は、543人となり、前月に比べ17.3%増、前年同月と比較すると9.2%減となりました。

離職者のうち自己都合離職者は、1,783人となり、前月に比べ13.1%増、前年同月と比較すると4.7%減となりました。

○ 新規求人倍率(季節調整値)は、2.11倍となり、前月に比べて0.04ポイント上昇しました。  
前年同月と比較すると0.35ポイント上回りました。

### 新規求人倍率(季節調整値)

奈良県	2.11倍	近畿	2.44倍	全国	2.41倍
-----	-------	----	-------	----	-------

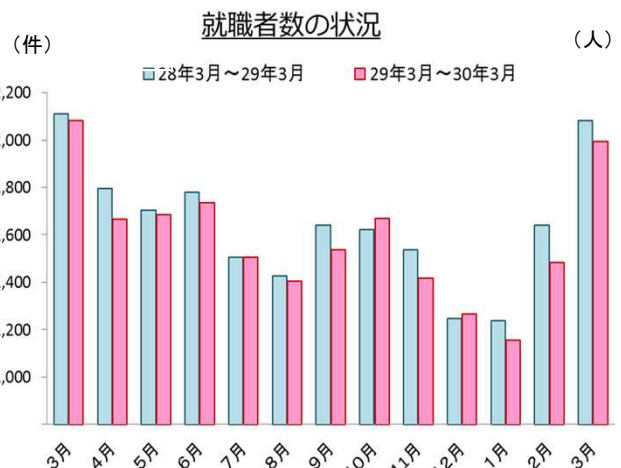


(注) 年度別の数値は原数値で月別の数値は季節調整値である。なお、平成29年12月以前の数値は、平成30年1月分公表時に新季節指数により改訂されている。

## ◆ 就職の状況

○ 就職件数は、1,994件と前年同月に比べて4.3%減となりました。  
一般、パート別の状況では、  
一般は、1,021件(前年同月比2.2%減)、  
パートは、973件(前年同月比6.4%減)です。

○ 正社員就職件数は、710件と前年同月に比べて8.5%減となりました。  
就職件数(全数)に占める正社員就職件数の割合は39.6%となりました。

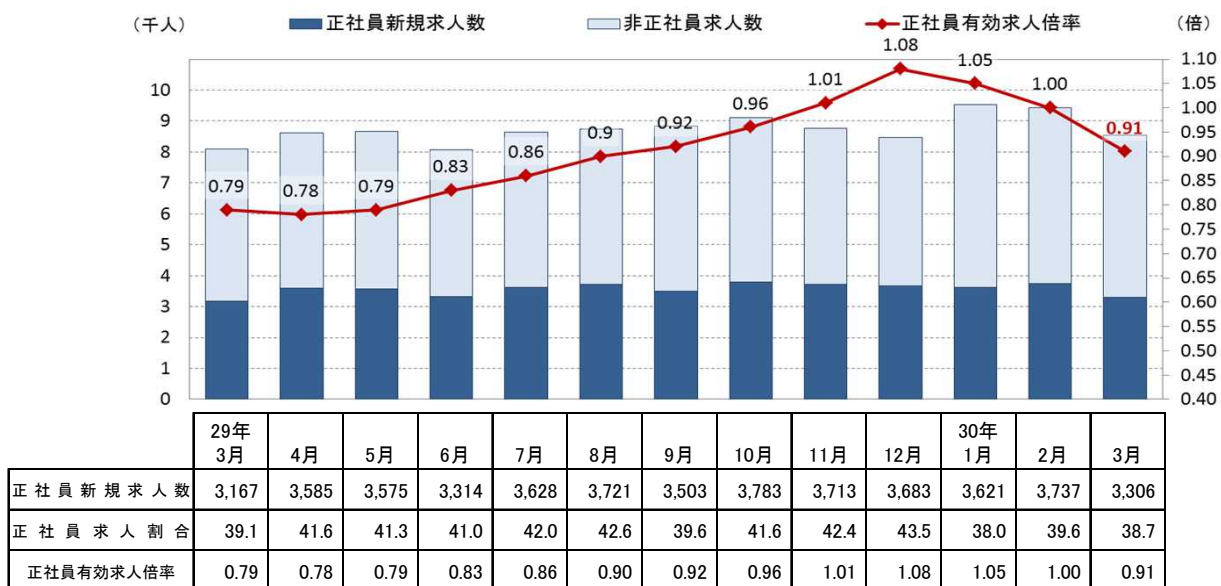


## ◆ 正社員求人の状況

- 正社員有効求人倍率(原数値)は 0.91倍で、前月より0.09ポイント低下しました。  
前年同月と比較すると 0.12ポイント上回りました。
- 正社員新規求人数は 3,306人で、前月に比べ 11.5%減となりました。  
前年同月と比較すると 4.4%増となりました。
- 新規求人に占める正社員新規求人の割合は 38.7%で、前月に比べ0.9ポイント減少しました。  
前年同月と比較すると 0.4ポイント下回りました。

正社員有効求人倍率(原数値)	奈良県 0.91倍	近畿 1.07倍	全国 1.07倍
----------------	-----------	----------	----------

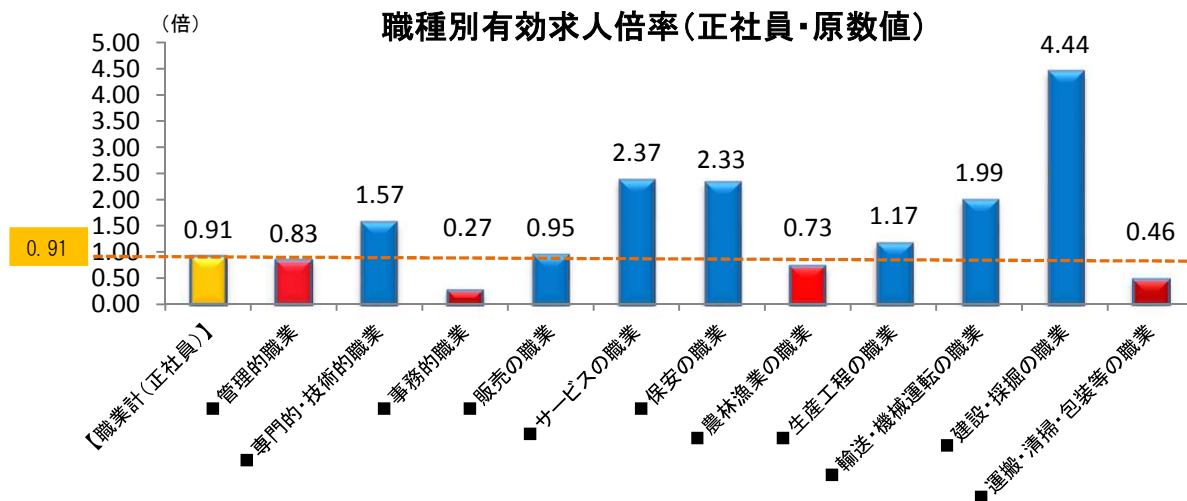
正社員求人数、求人倍率の推移



(注) 正社員有効求人倍率は、正社員の月間有効求人数をパートタイムを除く常用の月間有効求職者数で除して算出しているが、パートタイムを除く常用の月間有効求職者には派遣労働者や契約社員を希望する者も含まれるため、厳密な意味での正社員有効求人倍率より低い値となる。

## ○ 正社員職業別有効求人倍率

管理的職業、事務的職業、農林漁業の職業、運搬・清掃・包装等の職業については、有効求人倍率が職業計(0.91倍)を下回っている状況となっています。



# ◆ 産業別新規求人状況

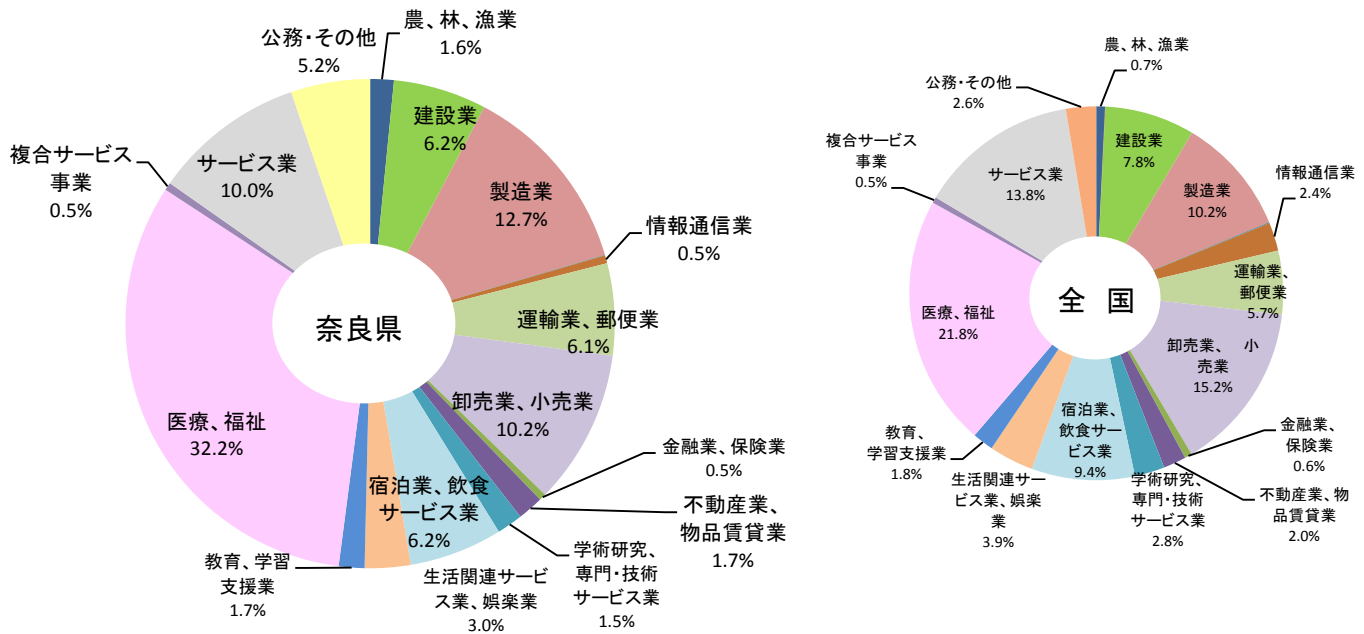
奈良県

平成30年3月

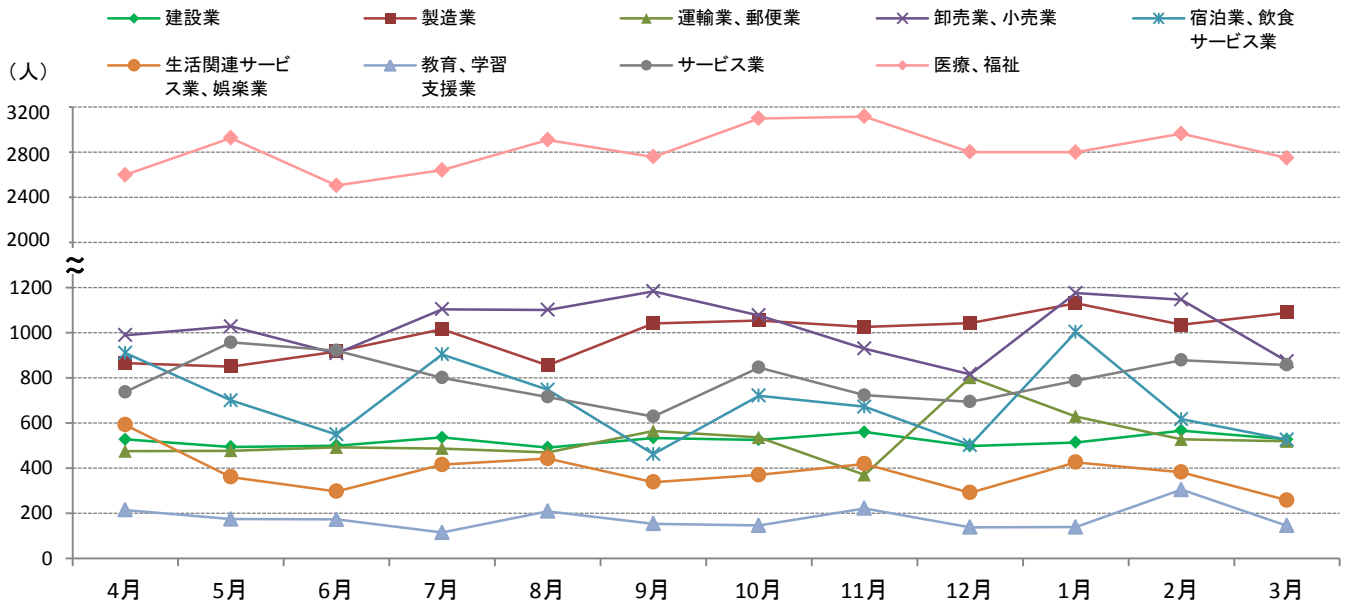
産業別	新規求人数(人)			前年同月比			全国全数
	全数	パートを除く	パートタイム	全数	パートを除く	パートタイム	
A.B. 農、林、漁業(01~04)	133	23	110	▲ 7.0	9.5	▲ 9.8	7,567
C 鉱業、碎石業、砂利採取業(05)	0	0	0	0.0	0.0	0.0	376
D 建設業(06~08)	527	483	44	8.7	12.1	▲ 18.5	78,679
E 製造業(09~32)	1,088	535	553	17.1	17.6	16.7	103,340
F 電気・ガス・熱供給・水道業(33~36)	3	3	0	0.0	0.0	0.0	828
G 情報通信業(37~41)	45	29	16	12.5	11.5	14.3	24,764
H 運輸業、郵便業(42~49)	519	371	148	▲ 3.7	▲ 9.5	14.7	55,564
I 卸売業、小売業(50~61)	873	349	524	10.5	9.7	11.0	148,180
J 金融業、保険業(62~67)	39	34	5	200.0	385.7	▲ 16.7	6,367
K 不動産業、物品賃貸業(68~70)	145	86	59	▲ 8.2	1.2	▲ 19.2	19,880
L 学術研究、専門・技術サービス業(71~74)	146	99	47	33.9	30.3	42.4	26,244
M 宿泊業、飲食サービス業(75~77)	526	176	350	▲ 13.5	▲ 12.4	▲ 14.0	90,195
N 生活関連サービス業、娯楽業(78~80)	258	134	124	▲ 25.6	▲ 32.7	▲ 16.2	39,019
O 教育、学習支援業(81, 82)	145	60	85	▲ 38.8	▲ 36.8	▲ 40.1	18,352
P 医療、福祉(83~85)	2,747	1,240	1,507	12.6	10.3	14.6	220,220
Q 複合サービス事業(86, 87)	44	21	23	175.0	133.3	228.6	5,139
R サービス業(他に分類されないもの)(88~96)	857	463	394	12.0	46.5	▲ 12.2	139,720
S.T 公務(他に分類されるものを除く)・その他(97, 98, 99)	447	208	239	▲ 5.5	0.5	▲ 10.2	26,348
合計	8,542	4,314	4,228	5.6	8.4	2.8	1,010,782

(注) 新産業分類(平成25年10月改訂の「日本標準産業分類」)に基づく区分による。


# ◆ 新規求人の産業別割合



# ◆ 主要産業における新規求人数の推移



## ◆ 就業地別の求人数を用いた有効求人倍率

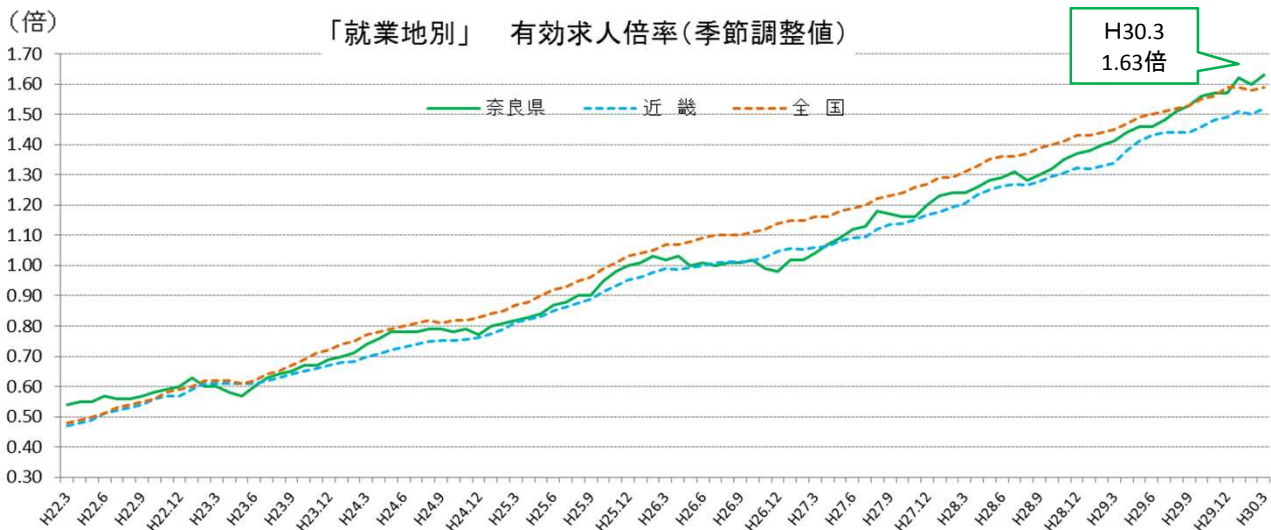
○ 平成30年3月の県内の就業地別有効求人倍率は **1.63倍**   
 これまでの最高値を更新している

参考指標

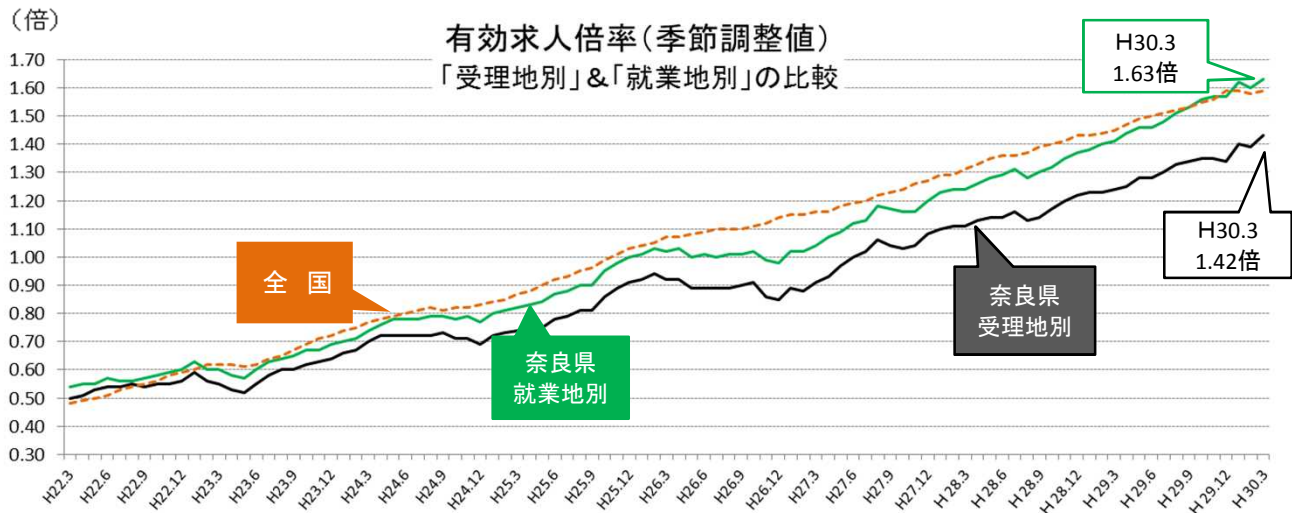
「就業地別の求人数」とは、  
 全国のハローワークで受理した求人から、実際の就業地が奈良県内となっている求人数を抽出し、これを用いて就業地別有効求人倍率を算出しました。

(注) ・就業地として複数の市区町村が挙げられている求人については、求人数を該当の市区町村に割り当てることにより集計しています。  
 ・季節求人については、受理したハローワークを就業地とみなしています。

※通常、公表している求人倍率(1ページ)は、県内のハローワークが受理した求人数を用いて算出したもので、受理地別有効求人倍率と言います。



平成29年12月以前の数値は、平成30年1月分公表時に新季節指数により改訂されている。季節調整法はセンサス局法Ⅱ(X-12-ARIMA)による。



平成29年12月以前の数値は、平成30年1月分公表時に新季節指数により改訂されている。季節調整法はセンサス局法Ⅱ(X-12-ARIMA)による。

3月 有効求人倍率 (季節調整値)		奈良	滋賀	京都	大阪	兵庫	和歌山
	受理地別	1.42	1.42	1.62	1.72	1.38	1.30
就業地別	<b>1.63</b>	1.74	1.61	1.47	1.50	1.40	

近畿	全国
1.57	1.59
1.52	

3月 新規求人倍率 (季節調整値)		奈良	滋賀	京都	大阪	兵庫	和歌山
	受理地別	2.11	2.19	2.60	2.74	2.06	1.98
就業地別	2.44	2.62	2.56	2.36	2.27	2.12	

近畿	全国
2.44	2.41
2.38	

産業別一般新規求人状況(新産業分類区分) (新規学卒者を除きパートタイムを含む)

奈良労働局

平成30年3月

産 業 別	新規求人数				
	平成30年3月	平成30年2月	平成29年3月	対前年比	
A.B. 農、林、漁業(01~04)	133	74	143	▲ 7.0	
C 鉱業、砕石業、砂利採取業(05)	0	0	0	0.0	
D 建設業(06~08)	527	566	485	8.7	
(06 総合工事業)	329	337	302	8.9	
E 製造業(09~32)	1,088	1,035	929	17.1	
09 食料品製造業	329	177	235	40.0	
10 飲料・たばこ・飼料製造業	7	8	15	▲ 53.3	
11 繊維工業	73	58	73	0.0	
12 木材・木製品製造業(家具を除く)	40	33	27	48.1	
13 家具・装備品製造業	7	19	2	250.0	
14 パルプ・紙・紙加工品製造業	25	26	41	▲ 39.0	
15 印刷・同関連業	30	39	40	▲ 25.0	
16 化学工業	36	76	44	▲ 18.2	
17 石油製品・石炭製品製造業	1	0	0	0.0	
18 プラスチック製品製造業(別掲を除く)	179	163	122	46.7	
19 ゴム製品製造業	21	56	16	31.3	
21 窯業・土石製品製造業	29	16	21	38.1	
22 鉄鋼業	8	17	17	▲ 52.9	
23 非鉄金属製造業	9	8	2	350.0	
24 金属製品製造業	87	145	87	0.0	
25 はん用機械器具製造業	60	49	46	30.4	
26 生産用械器具製造業	39	60	28	39.3	
27 業務用機械器具製造業	5	7	1	400.0	
28 電子部品・デバイス・電子回路製造業	6	5	2	200.0	
29 電気機械器具製造業	9	11	17	▲ 47.1	
30 情報通信機械器具製造業	0	0	0	0.0	
31 輸送用機械器具製造業	44	25	30	46.7	
20, 32 その他の製造業	44	37	63	▲ 30.2	
F 電気・ガス・熱供給・水道業(33~36)	3	0	0	0.0	
G 情報通信業(37~41)	45	26	40	12.5	
(39 情報サービス業)	34	10	32	6.3	
H 運輸業、郵便業(42~49)	519	527	539	▲ 3.7	
I 卸売業、小売業(50~61)	873	1,146	790	10.5	
50~55 卸売業	205	229	162	26.5	
56~61 小売業	668	917	628	6.4	
(56 各種商品小売業)	40	52	117	▲ 65.8	
J 金融業、保険業(62~67)	39	48	13	200.0	
K 不動産業、物品賃貸業(68~70)	145	160	158	▲ 8.2	
L 学術研究、専門・技術サービス業(71~74)	146	109	109	33.9	
M 宿泊業、飲食サービス業(75~77)	526	617	608	▲ 13.5	
(76 飲食店)	421	498	516	▲ 18.4	
N 生活関連サービス業、娯楽業(78~80)	258	382	347	▲ 25.6	
O 教育、学習支援業(81, 82)	145	305	237	▲ 38.8	
P 医療、福祉(83~85)	2,747	2,963	2,439	12.6	
(83 医療業)	802	876	763	5.1	
(85 社会保険・社会福祉・介護事業)	1,941	2,081	1,668	16.4	
Q 複合サービス事業(86, 87)	44	47	16	175.0	
R サービス業(他に分類されないもの)(88~96)	857	878	765	12.0	
(91 職業紹介・労働者派遣業)	205	161	126	62.7	
(92 その他の事業サービス業)	479	480	485	▲ 1.2	
S. T 公務(他に分類されるものを除く)・その他(97, 98, 99)	447	545	473	▲ 5.5	
合 計	8,542	9,428	8,091	5.6	
事業所規模	29人以下	5,488	5,647	5,031	9.1
	30~99人	1,993	2,516	2,020	▲ 1.3
	100~299人	877	916	708	23.9
	300~499人	94	128	174	▲ 46.0
	500~999人	63	149	145	▲ 56.6
	1000人以上	27	72	13	107.7

(注) 新産業分類(平成25年10月改訂の「日本標準産業分類」)に基づく区分による。

# 公共職業安定所別 業務取扱状況

平成30年3月分  
(単位：人、%)

項 目		県 計			奈 良	大和高田	桜 井	下 市	大和郡山
		29年3月	30年2月	30年3月					
一 般 (フルタイム)	1 新規求職	3,318	2,689	<b>2,901</b>	1,018	999	312	179	393
	うち女	1,405	1,174	<b>1,274</b>	461	466	127	66	154
	受給資格決定	1,201	987	<b>1,106</b>	419	365	137	48	137
	中高年	1,199	1,102	<b>1,201</b>	431	386	148	72	164
	2 月間有効求職	12,399	10,385	<b>10,948</b>	4,119	3,564	1,302	579	1,384
	3 紹 介	5,309	4,332	<b>4,605</b>	1,677	1,679	448	258	543
	4 就 職	1,044	801	<b>1,021</b>	316	365	124	109	107
	うち常用 ※1	984	766	<b>927</b>	279	333	115	100	100
	うち女	450	321	<b>454</b>	151	153	54	49	47
	雇用保険受給者	267	207	<b>257</b>	74	103	30	26	24
中高年	373	285	<b>416</b>	140	152	44	37	43	
他県へ	283	221	<b>257</b>	108	95	13	13	28	
5 新規求人	3,980	4,729	<b>4,314</b>	1,796	1,085	505	320	608	
6 月間有効求人	12,190	12,821	<b>12,545</b>	5,226	3,330	1,443	877	1,669	
7 充 足	895	664	<b>906</b>	314	299	94	98	101	
うち常用 ※2	830	635	<b>805</b>	256	272	86	95	96	
うち他県から	139	85	<b>143</b>	63	33	12	21	14	
8 就職率 % (新規)	31.5	29.8	<b>35.2</b>	31.0	36.5	39.7	60.9	27.2	
9 充足率 % (新規)	22.5	14.0	<b>21.0</b>	17.5	27.6	18.6	30.6	16.6	
常 用 十 臨 時 ・ 季 節	10 新規求職	1,930	1,709	<b>1,848</b>	673	606	203	122	244
	11 月間有効求職	7,371	6,751	<b>7,236</b>	2,781	2,344	834	416	861
	12 就 職	1,039	682	<b>973</b>	370	307	113	69	114
	うち常用 ※3	938	597	<b>866</b>	331	273	100	60	102
	雇用保険受給者	152	120	<b>189</b>	86	54	17	17	15
	13 新規求人	4,111	4,699	<b>4,228</b>	1,657	1,138	487	355	591
	14 月間有効求人	12,096	12,888	<b>12,814</b>	5,164	3,305	1,665	1,009	1,671
15 充 足	1,006	647	<b>916</b>	374	314	78	66	84	
うち常用 ※4	916	576	<b>825</b>	339	288	68	57	73	
就職件数(常用)※1+※3		1,922	1,363	<b>1,793</b>	610	606	215	160	202
充足件数(常用)※2+※4		1,746	1,211	<b>1,630</b>	595	560	154	152	169
雇用保険受給者の早期再就職件数				<b>※324</b>	102	123	40	18	41

※雇用保険受給者の早期再就職件数については、30年2月分

(単位：倍)

求 人 倍 率	新規	パートを除く	1.20	1.76	<b>1.49</b>	1.76	1.09	1.62	1.79	1.55
		パートを含む	1.54	2.14	<b>1.80</b>	2.04	1.39	1.93	2.24	1.88
	有効	パートを除く	0.98	1.23	<b>1.15</b>	1.27	0.93	1.11	1.51	1.21
		パートを含む	1.23	1.50	<b>1.39</b>	1.51	1.12	1.46	1.90	1.49

求人倍率は原数値

(単位：人、日、千円)

雇 用 保 険	一 般	初 回 受 給 者	829	886	<b>753</b>	314	241	74	21	103	
		受給者実人員	3,625	3,594	<b>3,481</b>	1,398	1,089	395	146	453	
		給付延日数	94,175	83,072	<b>88,938</b>	35,852	27,724	10,132	3,977	11,253	
		給付金額	448,804	400,393	<b>428,174</b>	173,558	133,778	46,630	19,076	55,132	
		支給終了者	701	557	<b>682</b>	257	204	101	41	79	
	日 雇	普 通 実 人 員	給付	149	131	<b>148</b>	11	58	23	8	48
			金額	6,915	5,445	<b>7,236</b>	458	3,096	930	285	2,468
		日 雇	普通								
			給付								
			金額								

# 最近の雇用失業情勢 (1) 【主要指標】

奈良労働局職業安定部

項目 年月	新規				新規(常用)				新規求人	有効				有効求人	就職				就職率				充足率				紹介件数	前年比				
	求職	前年比	求人	前年比	求職	前年比	求人	前年比	倍率 (季調)	求職	前年比	求人	前年比	倍率 (季調)	就職	前年比	常用	前年比	新規	前年比	常用	前年比	充足	前年比	常用	前年比			新規	前年比	常用	前年比
平成22年度	73,184	0.0	67,553	9.7	72,921	▲ 0.1	63,370	9.6	0.92	315,552	▲ 3.5	172,317	13.0	0.55	24,072	5.4	22,017	5.4	32.9	1.7	30.2	1.6	21,166	5.7	19,459	6.4	31.3	▲ 1.2	30.7	▲ 0.9	164,651	▲ 7.6
平成23年度	71,510	▲ 2.3	73,830	9.3	71,112	▲ 2.5	68,527	8.1	1.03	310,712	▲ 1.5	188,356	9.3	0.61	24,767	2.9	22,548	2.4	34.6	1.7	31.7	1.5	21,503	1.6	19,642	0.9	29.1	▲ 2.2	28.7	▲ 2.0	158,168	▲ 3.9
平成24年度	66,358	▲ 7.2	79,392	7.5	66,030	▲ 7.1	73,196	6.8	1.20	292,562	▲ 5.8	210,315	11.7	0.72	23,329	▲ 5.8	21,110	▲ 6.4	35.2	0.6	32.0	0.3	20,530	▲ 4.5	18,631	▲ 5.1	25.9	▲ 3.2	25.5	▲ 3.2	143,948	▲ 9.0
平成25年度	62,400	▲ 6.0	83,829	5.6	62,120	▲ 5.9	77,145	5.4	1.34	270,251	▲ 7.6	226,474	7.7	0.84	22,264	▲ 4.6	19,975	▲ 5.4	35.7	0.5	32.2	0.2	19,776	▲ 3.7	17,729	▲ 4.8	23.6	▲ 2.3	23.0	▲ 2.5	127,875	▲ 11.2
平成26年度	60,541	▲ 3.0	82,362	▲ 1.7	60,213	▲ 3.1	75,415	▲ 2.2	1.36	253,048	▲ 6.4	225,223	▲ 0.6	0.89	20,613	▲ 7.4	18,643	▲ 6.7	34.0	▲ 1.7	31.0	▲ 1.2	18,348	▲ 7.2	16,598	▲ 6.4	22.3	▲ 1.3	22.0	▲ 1.0	109,675	▲ 14.2
平成27年度	58,675	▲ 3.1	92,815	12.7	58,443	▲ 2.9	85,764	13.7	1.58	244,184	▲ 3.5	253,703	12.6	1.04	19,815	▲ 3.9	18,023	▲ 3.3	33.8	▲ 1.9	30.8	▲ 1.4	17,619	▲ 4.0	16,003	▲ 3.6	19.0	▲ 4.6	18.7	▲ 4.3	99,604	▲ 9.2
平成28年度	54,959	▲ 6.3	98,468	6.1	54,812	▲ 6.2	91,500	6.7	1.79	231,819	▲ 5.1	272,781	7.5	1.18	19,222	▲ 3.0	17,531	▲ 2.7	35.0	1.2	32.0	1.2	17,103	▲ 2.9	15,647	▲ 2.2	17.4	▲ 1.6	17.1	▲ 1.6	88,798	▲ 10.8
平成28年4月	5,969	▲ 10.7	7,874	4.7	5,956	▲ 10.5	7,348	5.2	1.81	21,257	▲ 5.5	22,025	13.3	1.13	1,796	▲ 9.5	1,625	▲ 9.7	30.1	0.4	27.3	0.3	1,634	▲ 9.1	1,489	▲ 8.4	20.8	▲ 3.1	20.3	▲ 3.0	8,618	▲ 11.2
5	4,831	▲ 0.8	7,755	16.1	4,821	▲ 0.6	7,221	15.0	1.76	20,927	▲ 4.0	21,572	12.6	1.14	1,705	▲ 1.3	1,571	0.0	35.3	▲ 0.1	32.6	0.2	1,506	▲ 1.3	1,379	▲ 0.4	19.4	▲ 3.4	19.1	▲ 3.0	7,937	▲ 4.2
6	4,636	▲ 9.0	7,690	2.0	4,622	▲ 9.0	7,112	5.9	1.71	20,500	▲ 4.7	21,478	8.2	1.14	1,778	▲ 3.4	1,616	▲ 4.4	38.4	2.3	35.0	1.7	1,533	▲ 5.3	1,399	▲ 6.2	19.9	▲ 1.6	19.7	▲ 2.5	8,283	▲ 9.3
7	4,354	▲ 8.0	8,347	6.8	4,337	▲ 7.8	7,746	7.4	1.72	19,746	▲ 4.4	22,053	9.4	1.16	1,505	▲ 9.6	1,370	▲ 9.5	34.6	▲ 0.6	31.6	▲ 0.6	1,328	▲ 10.6	1,218	▲ 10.0	15.9	▲ 3.1	15.7	▲ 3.1	7,522	▲ 9.5
8	4,497	▲ 2.8	7,714	3.7	4,489	▲ 2.4	7,242	4.3	1.69	19,671	▲ 3.5	21,792	4.2	1.13	1,426	3.4	1,296	3.5	31.7	1.9	28.9	1.7	1,271	5.3	1,159	5.0	16.5	0.3	16.0	0.1	7,347	1.5
9	4,366	▲ 10.2	7,853	8.1	4,357	▲ 10.1	7,349	10.6	1.88	19,587	▲ 3.5	22,265	5.4	1.14	1,642	3.6	1,481	3.5	37.6	5.0	34.0	4.5	1,474	0.7	1,332	2.5	18.8	▲ 1.3	18.1	▲ 1.5	7,084	▲ 13.3
10	4,367	▲ 17.9	8,869	4.4	4,354	▲ 17.9	8,023	3.6	1.84	19,200	▲ 7.4	22,754	4.6	1.17	1,621	▲ 5.5	1,502	▲ 3.8	37.1	4.8	34.5	5.1	1,493	▲ 1.0	1,386	1.7	16.8	▲ 0.9	17.3	▲ 0.3	6,847	▲ 19.5
11	3,933	0.9	8,439	7.8	3,920	1.0	7,872	7.2	1.87	18,312	▲ 7.6	23,526	7.7	1.20	1,538	1.3	1,412	4.2	39.1	0.1	36.0	1.1	1,330	0.6	1,224	5.3	15.8	▲ 1.1	15.5	▲ 0.3	6,446	▲ 11.2
12	3,152	▲ 3.4	7,229	2.8	3,144	▲ 3.5	6,679	4.9	1.81	16,884	▲ 6.8	22,901	6.0	1.22	1,248	▲ 8.1	1,108	▲ 10.1	39.6	▲ 2.0	35.2	▲ 2.7	1,103	▲ 7.4	990	▲ 8.2	15.3	▲ 1.6	14.8	▲ 2.1	5,258	▲ 11.1
平成29年1月	4,813	▲ 2.3	9,071	5.8	4,796	▲ 2.3	8,588	7.1	1.89	17,558	▲ 4.1	23,416	6.5	1.23	1,238	▲ 5.3	1,106	▲ 5.9	25.7	▲ 0.8	23.1	▲ 0.8	1,117	▲ 5.1	1,009	▲ 5.1	12.3	▲ 1.4	11.7	▲ 1.6	6,728	▲ 11.9
2	4,793	▲ 7.0	9,536	12.9	4,782	▲ 6.9	8,857	12.3	1.90	18,407	▲ 5.2	24,713	7.0	1.23	1,642	1.0	1,522	1.2	34.3	2.8	31.8	2.5	1,413	0.6	1,316	0.4	14.8	▲ 1.8	14.9	▲ 1.7	8,340	▲ 10.9
3	5,248	0.1	8,091	▲ 0.9	5,234	0.1	7,463	▲ 2.2	1.76	19,770	▲ 4.3	24,286	6.6	1.24	2,083	▲ 1.3	1,922	▲ 0.7	39.7	▲ 0.6	36.7	▲ 0.3	1,901	▲ 1.0	1,746	▲ 1.1	23.5	0.0	23.4	0.3	8,388	▲ 16.8
平成29年度	51,867	▲ 5.6	105,419	7.1	51,730	▲ 5.6	97,344	6.4	2.03	218,522	▲ 5.7	291,747	7.0	1.34	18,514	▲ 3.7	16,923	▲ 3.5	35.7	0.7	32.7	0.7	16,529	▲ 3.4	15,083	▲ 3.6	15.7	▲ 1.7	15.5	▲ 1.6	80,026	▲ 9.9
平成29年4月	5,875	▲ 1.6	8,626	9.6	5,864	▲ 1.5	8,094	10.2	1.87	20,252	▲ 4.7	23,588	7.1	1.25	1,666	▲ 7.2	1,501	▲ 7.6	28.4	▲ 1.7	25.6	▲ 1.7	1,495	▲ 8.5	1,351	▲ 9.3	17.3	▲ 3.5	16.7	▲ 3.6	7,354	▲ 14.7
5	4,830	0.0	8,663	11.7	4,821	0.0	8,007	10.9	2.04	20,293	▲ 3.0	23,410	8.5	1.28	1,685	▲ 1.2	1,559	▲ 0.8	34.9	▲ 0.4	32.3	▲ 0.3	1,482	▲ 1.6	1,365	▲ 1.0	17.1	▲ 2.3	17.0	▲ 2.1	7,570	▲ 4.6
6	4,465	▲ 3.7	8,078	5.0	4,457	▲ 3.6	7,346	3.3	1.90	19,908	▲ 2.9	23,576	9.8	1.28	1,734	▲ 2.5	1,618	0.1	38.8	0.4	36.3	1.3	1,554	1.4	1,453	3.9	19.2	▲ 0.7	19.8	0.1	7,613	▲ 8.1
7	3,937	▲ 9.6	8,634	3.4	3,924	▲ 9.5	7,996	3.2	1.96	18,875	▲ 4.4	23,403	6.1	1.30	1,504	▲ 0.1	1,384	1.0	38.2	3.6	35.3	3.7	1,359	2.3	1,241	1.9	15.7	▲ 0.2	15.5	▲ 0.2	6,470	▲ 14.0
8	4,112	▲ 8.6	8,736	13.2	4,101	▲ 8.6	8,134	12.3	2.02	18,383	▲ 6.5	23,768	9.1	1.33	1,404	▲ 1.5	1,294	▲ 0.2	34.1	2.4	31.6	2.7	1,212	▲ 4.6	1,122	▲ 3.2	13.9	▲ 2.6	13.8	▲ 2.2	6,202	▲ 15.6
9	4,336	▲ 0.7	8,845	12.6	4,323	▲ 0.8	7,925	7.8	2.10	18,271	▲ 6.7	24,704	11.0	1.34	1,537	▲ 6.4	1,398	▲ 5.6	35.4	▲ 2.2	32.3	▲ 1.7	1,375	▲ 6.7	1,248	▲ 6.3	15.5	▲ 3.3	15.7	▲ 2.4	6,818	▲ 3.8
10	4,111	▲ 5.9	9,102	2.6	4,100	▲ 5.8	8,341	4.0	2.02	18,087	▲ 5.8	25,076	10.2	1.35	1,669	3.0	1,534	2.1	40.6	3.5	37.4	2.9	1,495	0.1	1,353	▲ 2.4	16.4	▲ 0.4	16.2	▲ 1.1	6,550	▲ 4.3
11	3,539	▲ 10.0	8,757	3.8	3,526	▲ 10.1	8,153	3.6	2.10	17,031	▲ 7.0	24,272	3.2	1.35	1,417	▲ 7.9	1,313	▲ 7.0	40.0	0.9	37.2	1.2	1,263	▲ 5.0	1,158	▲ 5.4	14.4	▲ 1.4	14.2	▲ 1.3	5,966	▲ 7.4
12	3,044	▲ 3.4	8,473	17.2	3,031	▲ 3.6	7,929	18.7	2.17	15,808	▲ 6.4	24,040	5.0	1.34	1,266	1.4	1,125	1.5	41.6	2.0	37.1	1.9	1,155	4.7	1,033	4.3	13.6	▲ 1.7	13.0	▲ 1.8	4,684	▲ 10.9
平成30年1月	4,471	▲ 7.1	9,535	5.1	4,459	▲ 7.0	8,929	4.0	2.12	16,294	▲ 7.2	24,842	6.1	1.40	1,155	▲ 6.7	1,041	▲ 5.9	25.8	0.1	23.3	0.2	1,006	▲ 9.9	918	▲ 9.0	10.6	▲ 1.7	10.3	▲ 1.4	6,190	▲ 8.0
2	4,398	▲ 8.2	9,428	▲ 1.1	4,385	▲ 8.3	8,575	▲ 3.2	2.07	17,136	▲ 6.9	25,709	4.0	1.39	1,483	▲ 9.7	1,363	▲ 10.4	33.7	▲ 0.6	31.1	▲ 0.7	1,311	▲ 7.2	1,211	▲ 8.0	13.9	▲ 0.9	14.1	▲ 0.8	7,225	▲ 13.4
3	4,749	▲ 9.5	8,542	5.6	4,739	▲ 9.5	7,915	6.1	2.11	18,184	▲ 8.0	25,359	4.4	1.42	1,994	▲ 4.3	1,793	▲ 6.7	42.0	2.3	37.8	1.1	1,822	▲ 4.2	1,630	▲ 6.6	21.3	▲ 2.2	20.6	▲ 2.8	7,384	▲ 12.0

※平成29年12月以前の季節調整値は、平成30年1月分公表時に新季節指数により改訂されている。季節調整法はセンサス局法Ⅱ(X-12-ARIMA)による。



# 最近の雇用失業情勢 (2) 【主要指標】

奈良労働局職業安定部

項目 年月	新規適用事業所数		廃止事業所数		月末事業所数		被保険者数		資格取得数		資格喪失数					受給資格決定件数		受給者実人員		受給率			
		前年対比		前年対比	(平均)	前年対比	(平均)	前年対比		前年対比		前年対比	解雇数	前年対比	離職票 交付数	前年対比	(基本)	前年対比	(基本)		前年対比		
平成22年度	788	5.2	602	▲ 6.8	16,528	1.1	211,769	2.7	44,475	10.8	36,970	4.1	3,703	▲ 28.1	26,249	3.9	20,277	▲ 12.7	84,875	▲ 16.6	3.23		
平成23年度	802	1.8	904	50.2	16,580	0.3	214,859	1.5	42,447	▲ 4.6	39,869	7.8	4,031	8.9	27,646	5.3	20,021	▲ 1.3	77,902	▲ 8.2	2.93		
平成24年度	788	▲ 1.7	627	▲ 30.6	16,663	0.5	216,528	0.8	43,109	1.6	40,920	2.6	4,324	7.3	29,184	5.6	19,818	▲ 1.0	76,886	▲ 1.3	2.87		
平成25年度	835	6.0	766	22.2	16,779	0.7	219,796	1.5	44,347	2.9	40,689	▲ 0.6	2,816	▲ 34.9	28,230	▲ 3.3	17,534	▲ 11.5	71,164	▲ 7.4	2.63		
平成26年度	799	▲ 4.3	709	▲ 7.4	16,866	0.5	224,214	2.0	47,066	6.1	41,730	2.6	3,487	23.8	28,296	0.2	16,904	▲ 3.6	61,268	▲ 13.9	2.23		
平成27年度	797	▲ 0.3	720	1.6	16,966	0.6	229,182	2.2	45,688	▲ 2.9	41,020	▲ 1.7	3,237	▲ 7.2	28,130	▲ 0.6	16,439	▲ 2.8	59,098	▲ 3.5	2.10		
平成28年度	937	17.6	643	▲ 10.7	17,165	1.2	234,281	2.3	48,571	6.3	41,345	0.8	2,492	▲ 23.0	27,766	▲ 1.3	14,657	▲ 10.8	50,723	▲ 14.2	1.77		
平成28年	4月	105	▲ 10.3	49	▲ 18.3	17,058	0.5	230,013	1.9	7,681	▲ 11.2	7,535	▲ 7.7	573	▲ 1.7	5,564	▲ 1.5	1,628	▲ 22.3	3,908	▲ 8.7	1.67	
	5	77	4.1	32	▲ 22.0	17,105	0.6	232,864	2.0	6,463	15.1	3,637	23.2	187	12.0	2,199	5.4	1,765	12.6	4,478	▲ 2.5	1.89	
	6	103	35.5	55	▲ 5.2	17,155	0.8	233,924	1.9	3,939	▲ 7.1	3,047	▲ 1.0	194	1.0	2,009	1.5	1,219	▲ 13.5	4,620	▲ 4.9	1.94	
	7	70	▲ 10.3	43	▲ 35.8	17,183	0.9	234,181	1.9	3,245	▲ 8.5	3,008	▲ 11.3	162	▲ 58.3	2,001	▲ 12.7	1,162	▲ 15.2	4,541	▲ 8.6	1.90	
	8	79	61.2	74	▲ 12.9	17,189	1.1	234,179	2.0	2,888	▲ 2.5	2,877	2.1	136	▲ 6.9	1,954	2.0	1,177	3.5	4,930	▲ 5.0	2.06	
	9	72	22.0	200	6.4	17,062	1.2	233,899	1.9	3,094	6.4	3,324	13.6	261	64.2	2,047	0.1	1,123	▲ 5.0	4,654	▲ 8.0	1.95	
	10	78	34.5	37	▲ 21.3	17,107	1.3	234,002	2.2	3,472	7.9	3,316	▲ 13.6	162	▲ 79.3	2,277	▲ 18.6	1,235	▲ 45.1	4,258	▲ 21.8	1.79	
	11	63	12.5	17	▲ 39.3	17,151	1.4	234,598	2.2	3,097	10.9	2,580	13.4	200	60.0	1,649	7.8	1,099	8.9	4,213	▲ 22.9	1.76	
	12	63	▲ 7.4	30	▲ 9.1	17,185	1.4	234,771	2.1	2,599	▲ 3.3	2,404	5.0	135	▲ 17.7	1,598	0.6	816	▲ 1.3	3,933	▲ 25.4	1.65	
	平成29年	1月	60	15.4	29	52.6	17,217	1.4	235,273	2.6	3,678	38.8	3,157	▲ 4.0	147	2.1	2,232	1.7	1,161	▲ 4.9	3,856	▲ 21.3	1.61
		2	68	47.8	22	▲ 40.5	17,263	1.6	236,458	2.9	4,037	30.4	2,845	2.3	129	▲ 30.3	1,870	0.2	1,071	▲ 10.5	3,707	▲ 20.6	1.54
		3	99	54.7	55	▲ 3.5	17,307	1.8	237,214	3.2	4,378	31.7	3,615	12.5	206	3.0	2,366	8.2	1,201	2.3	3,625	▲ 17.8	1.51
平成29年度	962	2.7	515	▲ 19.9	17,604	3.8	243,140	6.4	48,309	▲ 0.5	41,751	1.0	2,342	▲ 6.0	28,385	2.2	14,068	▲ 4.0	47,572	▲ 6.2	1.60		
平成29年	4月	168	60.0	47	▲ 4.1	17,427	2.2	237,022	3.1	8,119	5.7	8,311	10.3	451	▲ 21.3	5,895	6.0	1,902	16.8	3,371	▲ 13.7	1.40	
	5	92	19.5	33	3.1	17,486	2.2	241,029	3.5	7,272	12.5	3,252	▲ 10.6	204	9.1	2,143	▲ 2.6	1,605	▲ 9.1	4,064	▲ 9.3	1.66	
	6	120	16.5	45	▲ 18.2	17,564	2.4	243,243	4.0	4,741	20.4	3,107	2.0	143	▲ 26.3	1,962	▲ 2.3	1,196	▲ 1.9	4,340	▲ 6.1	1.75	
	7	76	8.6	42	▲ 2.3	17,596	2.4	243,402	3.9	3,375	4.0	3,136	4.3	161	▲ 0.6	2,080	4.0	1,025	▲ 11.8	4,199	▲ 7.5	1.70	
	8	64	▲ 19.0	30	▲ 59.5	17,631	2.6	243,563	4.0	3,354	16.1	3,117	8.3	97	▲ 28.7	2,085	6.7	1,110	▲ 5.7	4,601	▲ 6.7	1.85	
	9	65	▲ 9.7	186	▲ 7.0	17,517	2.7	243,731	4.2	3,160	2.1	2,991	▲ 10.0	173	▲ 33.7	2,022	▲ 1.2	1,167	3.9	4,236	▲ 9.0	1.71	
	10	70	▲ 10.3	17	▲ 54.1	17,577	2.8	243,917	4.2	3,378	▲ 2.7	3,256	▲ 1.8	135	▲ 16.7	2,267	▲ 0.4	1,179	▲ 4.5	4,231	▲ 0.6	1.71	
	11	64	1.6	19	11.8	17,625	2.8	244,669	4.3	3,303	6.7	2,491	▲ 3.5	113	▲ 43.5	1,604	▲ 2.7	961	▲ 12.6	4,051	▲ 3.9	1.63	
	12	49	▲ 22.2	21	▲ 30.0	17,654	2.7	244,799	4.3	2,712	4.4	2,525	5.0	196	45.2	1,740	8.9	779	▲ 4.5	3,750	▲ 4.7	1.51	
	平成30年	1月	48	▲ 20.0	22	▲ 24.1	17,680	2.7	244,154	3.8	2,735	▲ 25.6	3,332	5.5	233	58.5	2,365	6.0	1,051	▲ 9.5	3,654	▲ 5.2	1.47
		2	59	▲ 13.2	21	▲ 4.6	17,722	2.7	244,184	3.3	2,850	▲ 29.4	2,687	▲ 5.6	95	▲ 26.4	1,822	▲ 2.6	987	▲ 7.8	3,594	▲ 3.1	1.45
		3	87	▲ 12.1	32	▲ 41.8	17,773	2.7	243,964	2.9	3,310	▲ 24.4	3,546	▲ 1.9	341	65.5	2,400	1.4	1,106	▲ 7.9	3,481	▲ 4.0	1.41