

『国有財産の売払いについて』

下記国有財産を一般競争入札により売払います。

1 売払物件

- (1) 所在及び地番 長崎市新小が倉一丁目 950 番 58
- (2) 地 目 宅地
- (3) 数 量 137.82 m²

2 競争参加者に必要な資格

次のいずれにも該当しない者であること。

- (1) 予算決算及び会計令第70条、71条に該当する者
- (2) 暴力団員による不当な行為の防止に等に関する法律（平成3年法律第77号）第2条第2号に規定する暴力団及び警察当局から排除要請がある者

3 入札心得書及び契約条項を示す場所

- (1) 長崎市万才町 7 1 長崎労働局 総務部総務課
- (2) 長崎市岩川町 16-16 長崎労働基準監督署 業務課
- (3) 長崎市宝栄町 4 -25 長崎公共職業安定所 庶務課

4 入札場所

長崎労働局 3階会議室（長崎市万才町 7 - 1）

5 入札及び開札の日時

- (1) 入札 平成21年8月27日（木） 午前10時00分より
- (2) 開札 入札締め切り後直ちに開札

6 入札の申込

入札の参加を希望する者は、平成21年8月17日（月）までに、長崎労働局総務部総務課会計第二係あてに申し込むものとする。（電話 095 - 801 - 0020 内線 121 番）

7 入札の無効

競争参加に必要な資格のない者のした入札及び入札に関する条件に違反した入札は無効とする。

8 入札保証金

各自入札保証額の100分の5以上（円未満切上）に相当する金額を入札前に納付すること。この入札保証金を返還する場合は利息を付さない。

9 契約不履行

落札者が落札の日から15日以内に契約を結ばないときは、前項の入札保証金は国庫に帰属する。

10 契約書作成の要否及び代金支払方法

契約書の作成を要し、代金は即納とする。

11 現場説明会の日時及び場所

- (1) 日時 平成21年8月21日（金） 午前10時00分より
- (2) 場所 現地

現場説明会に参加しない者は入札を認めない。

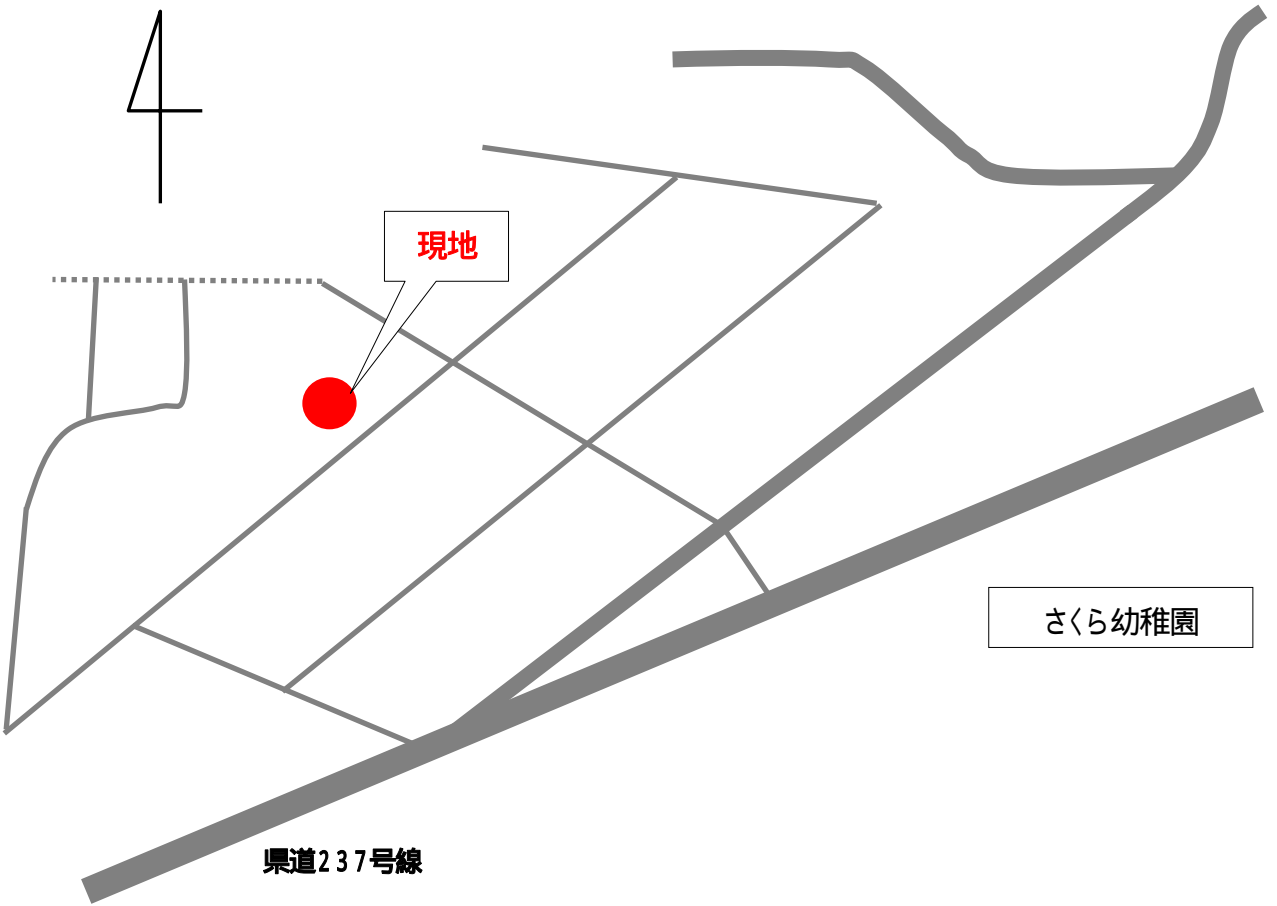
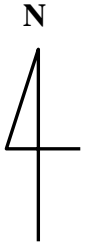
12 備考

上記については、長崎労働基準監督署、長崎公共職業安定所及び長崎労働局に公示書を掲示、現地に公告看板を設置しております。

不動産の状況

所在地	長崎市新小が倉一丁目 950 番 58		
近隣地域における位置	ほぼ中央部に位置する		
現況地目 及び面積等	宅地	137.82 m ²	
登記簿 記載事項	地番	950 番 58	
	地目	宅地	
	数量	137.82 m ²	
接面道路の状況	南東側が幅員約 4m の舗装市道に約 4 ~ 5m 高く接面する		
交通 接近条件	最寄り駅 最寄りバス停	長崎バス「新と町団地」	
	生活上の利便施設 への接近性	日用品店舗、病院、郵便局まで徒歩 10 分以内	
	都心への接近性	最寄りバス停から市内中心部まで約 25 分	
環境条件	自然的状態	南東向き緩傾斜地	
	供給処理施設	電気	有
		公営水道	有
		公共下水道	有
		都市ガス	有
危険・嫌悪施設、 自然的災害・公害	ない		
土地の利用状況	戸建住宅を中心に、共同住宅・社宅等も混在する地域		
行政的条件	第 1 種中高層住居専用地域、指定建ぺい率 60%、指定容積率 200% 日影規制、宅地造成工事規制区域		
画地条件	南東側が幅員約 4m の舗装市道に約 4m ~ 5m 高く接面する、間口約 9.5m、 最大奥行 14.5m、規模 137.82 m ² の長方形地。 画地南部に幅約 1.5m、延長約 5m の敷地内階段があり、南東側は土留による 法地部分		
公共施設	長崎市役所小ヶ倉支所、南長崎小、小ヶ倉中		
参考事項	<ul style="list-style-type: none"> ・建物建築にあたっては、建築基準法、各地方公共団体の条例等により規制される場合がありますので、各関係機関にご照会下さい。 ・物件の引渡しは現状のままで行いますので、詳しくは現地にてご確認下さい。 		

上記のことについては、不動産鑑定評価書を基に作成しておりますが、必ず現地等にて確認をお願いします。



現地

さくら幼稚園

県道237号線