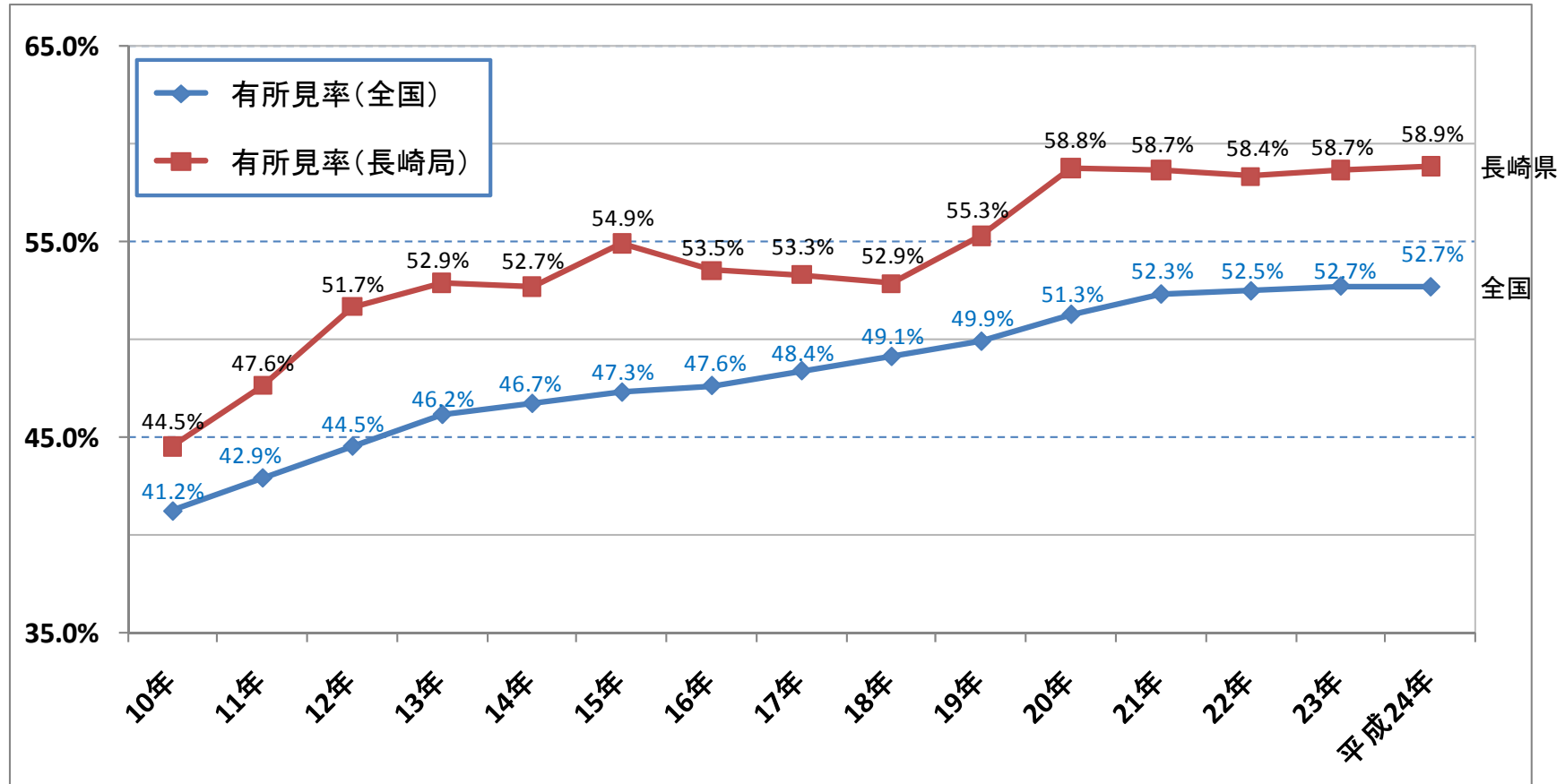


# 長崎労働局 労働衛生統計

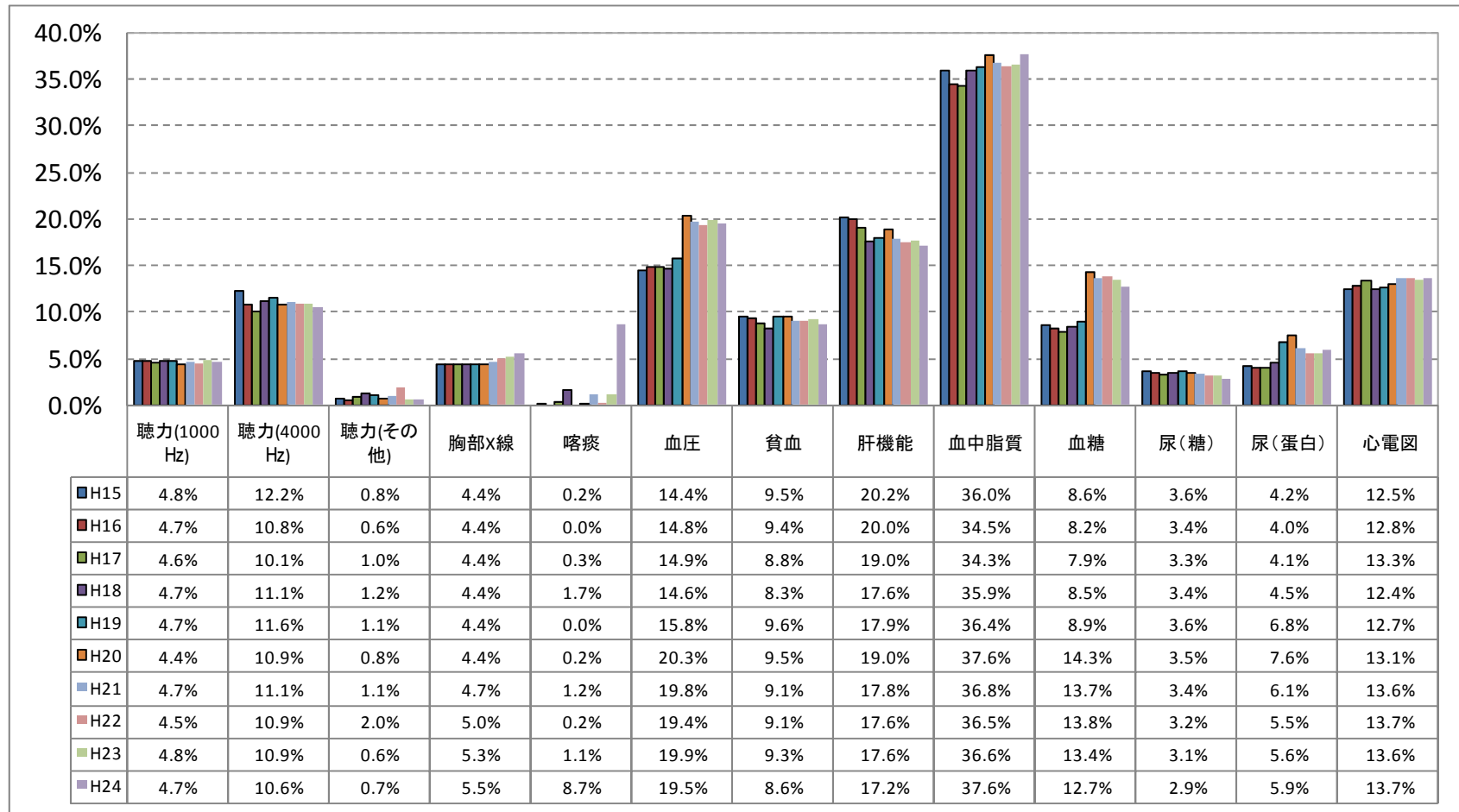
- 定期健康診断 有所見率
  - － 有所見率の推移(H10－H24年) 2項
  - － 項目別・年別(H15－H24年) 3項
  - － 業種別・年別(H15－H24年) 4項
- 項目別・有所見者の推移
  - － 長崎局(県) 5項
  - － 全国 6項
- 平成24年 業種別・項目別 有所見率
  - － 主要業種 7項
  - － 製造業、建設業、運輸交通業 8～10項
  - － 第3次産業 11項
    - (商業、金融広告、通信業、教育研究、保健・衛生、接客・娯楽、清掃・と畜、その他)12項～19項

# 長崎労働局 定期健康診断 有所見率の推移



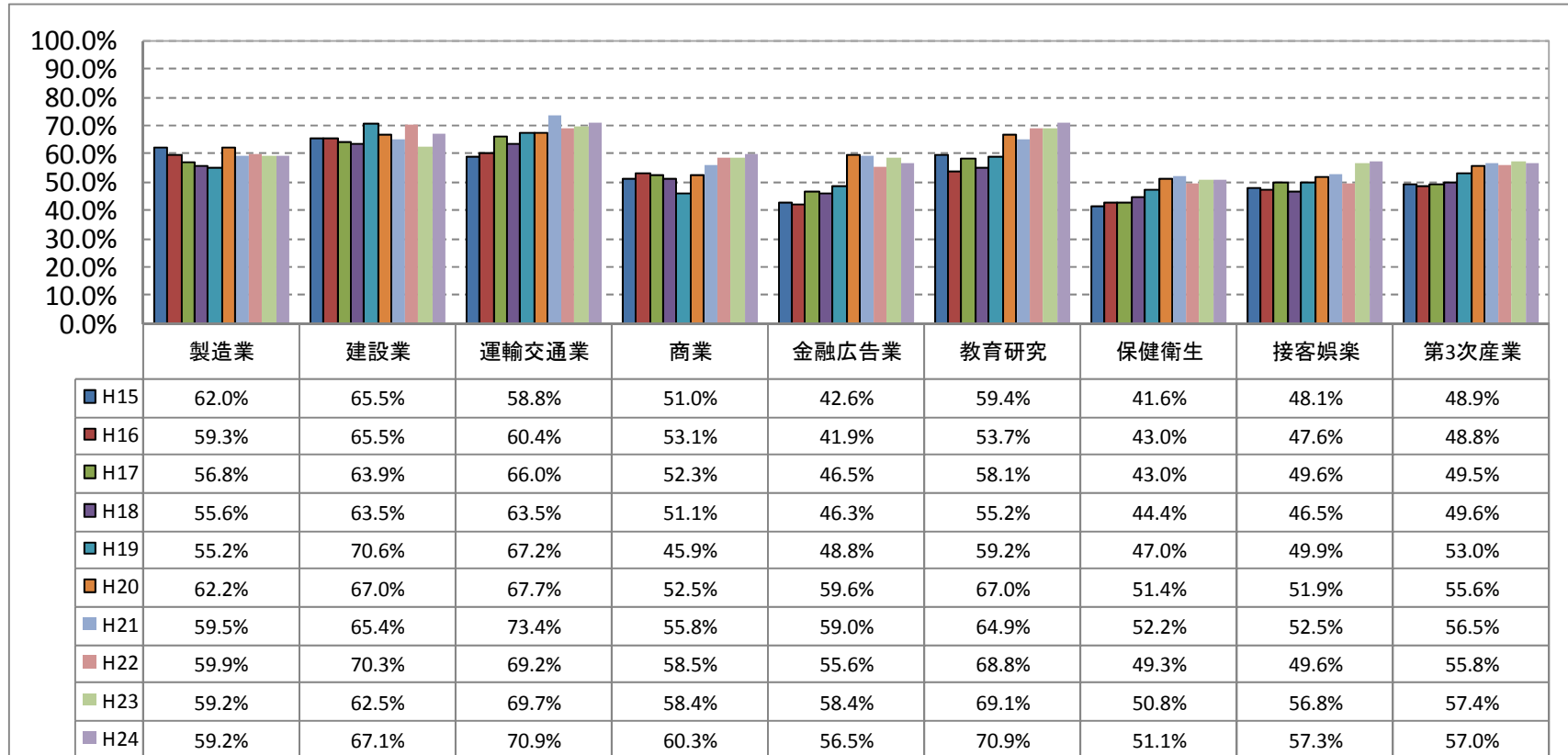
# 長崎労働局

## 定期健康診断 項目別・年別 有所見率



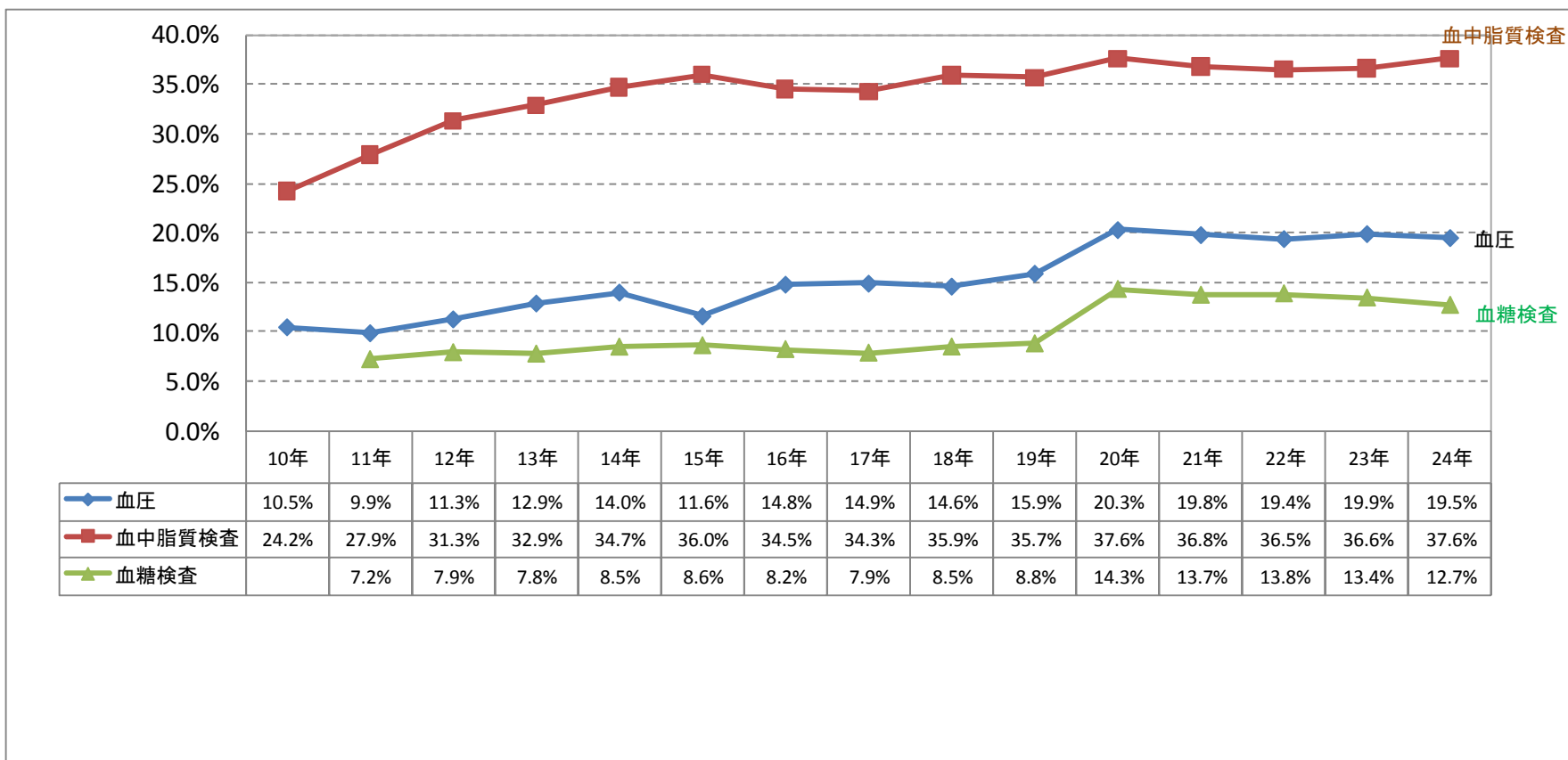
# 長崎労働局

## 定期健康診断 業種別・年別 有所見率

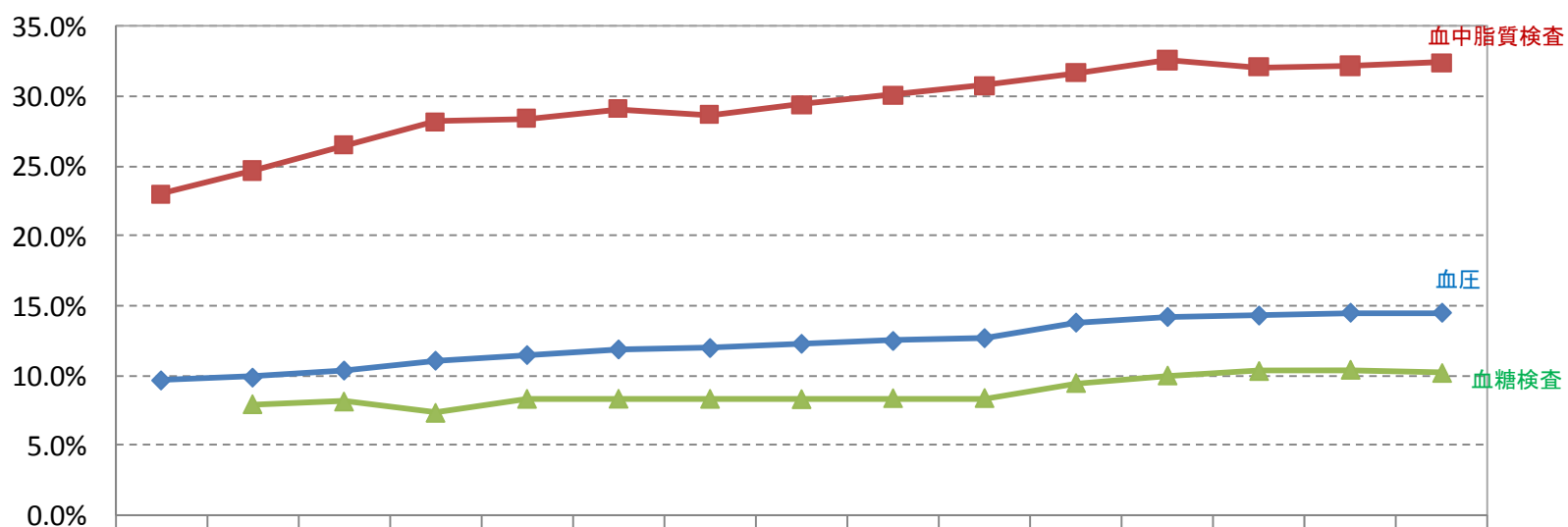


# 長崎労働局

## 定期健康診断 項目別・有所見率の推移



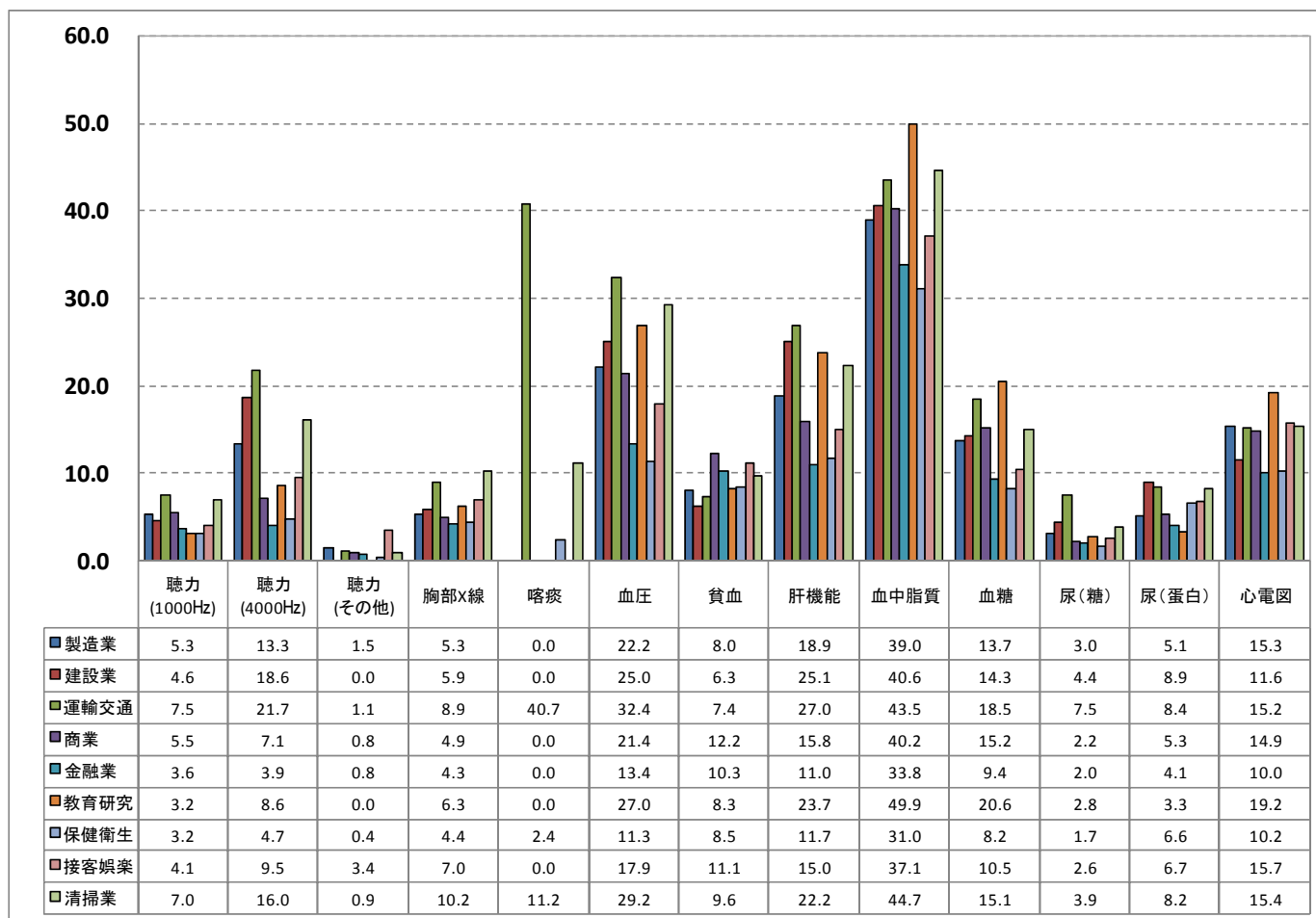
# 全国 定期健康診断 項目別・有所見率の推移



	10年	11年	12年	13年	14年	15年	16年	17年	18年	19年	20年	21年	22年	23年	24年
◆ 血圧	9.7%	9.9%	10.4%	11.1%	11.5%	11.9%	12.0%	12.3%	12.5%	12.7%	13.8%	14.2%	14.3%	14.5%	14.5%
■ 血中脂質検査	23.0%	24.7%	26.5%	28.2%	28.4%	29.1%	28.7%	29.4%	30.1%	30.8%	31.7%	32.6%	32.1%	32.2%	32.4%
▲ 血糖検査		7.9%	8.1%	7.3%	8.3%	8.3%	8.3%	8.3%	8.4%	8.4%	9.5%	10.0%	10.3%	10.4%	10.2%

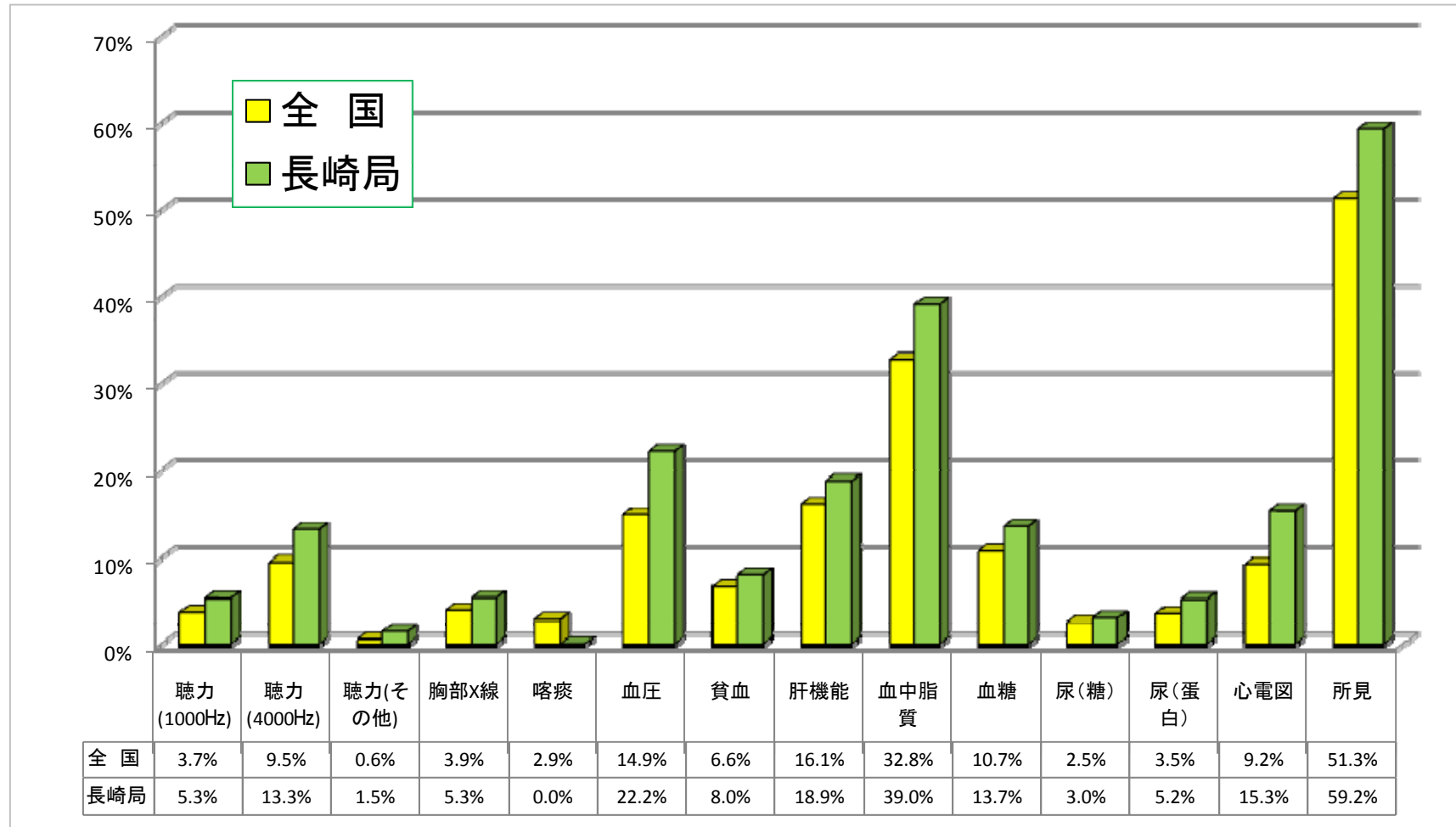
# 長崎労働局

## 平成24年 定期健康診断 有所見率(業種別・項目別)



# 長崎労働局

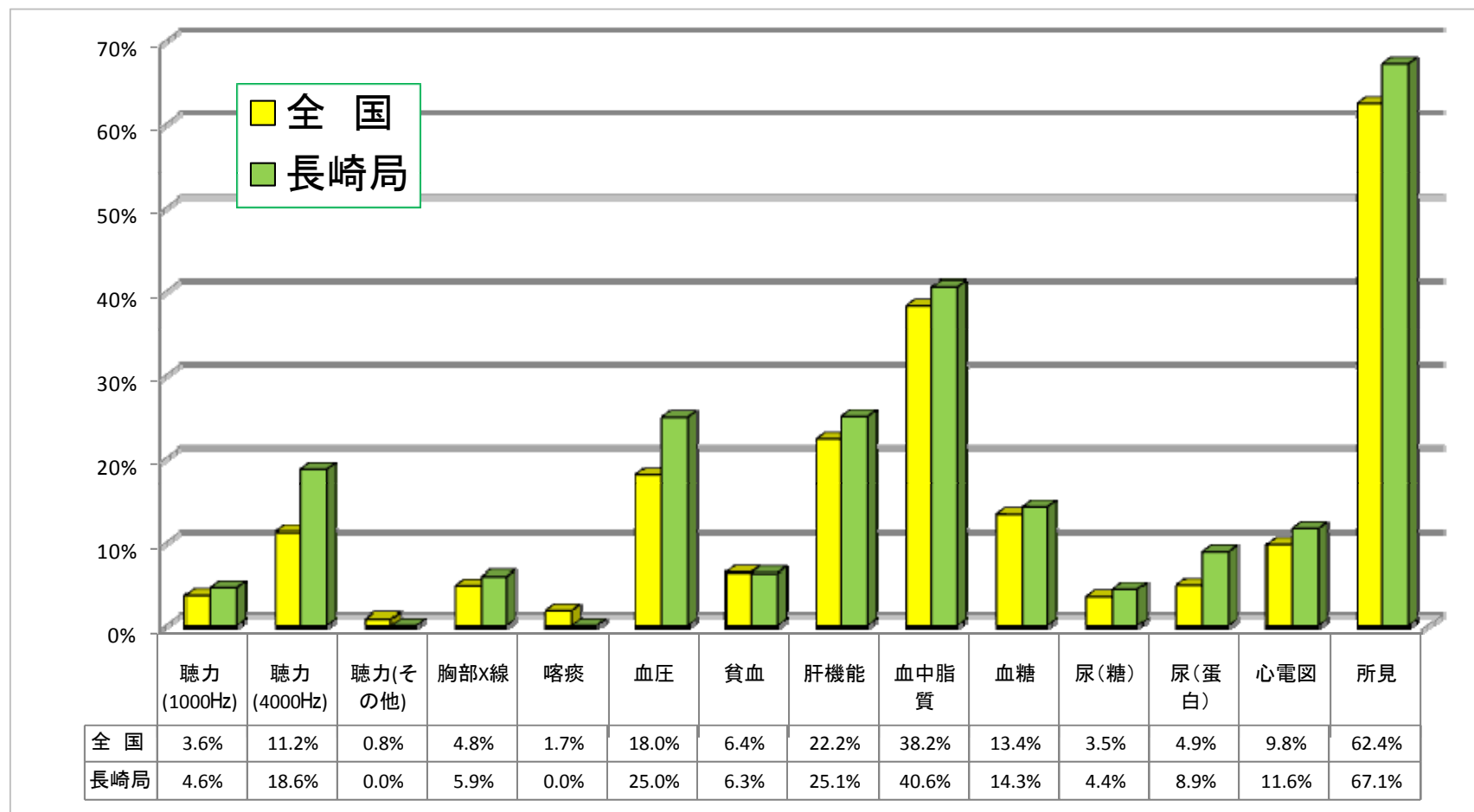
## 平成24年 項目別・有所見率(製造業)



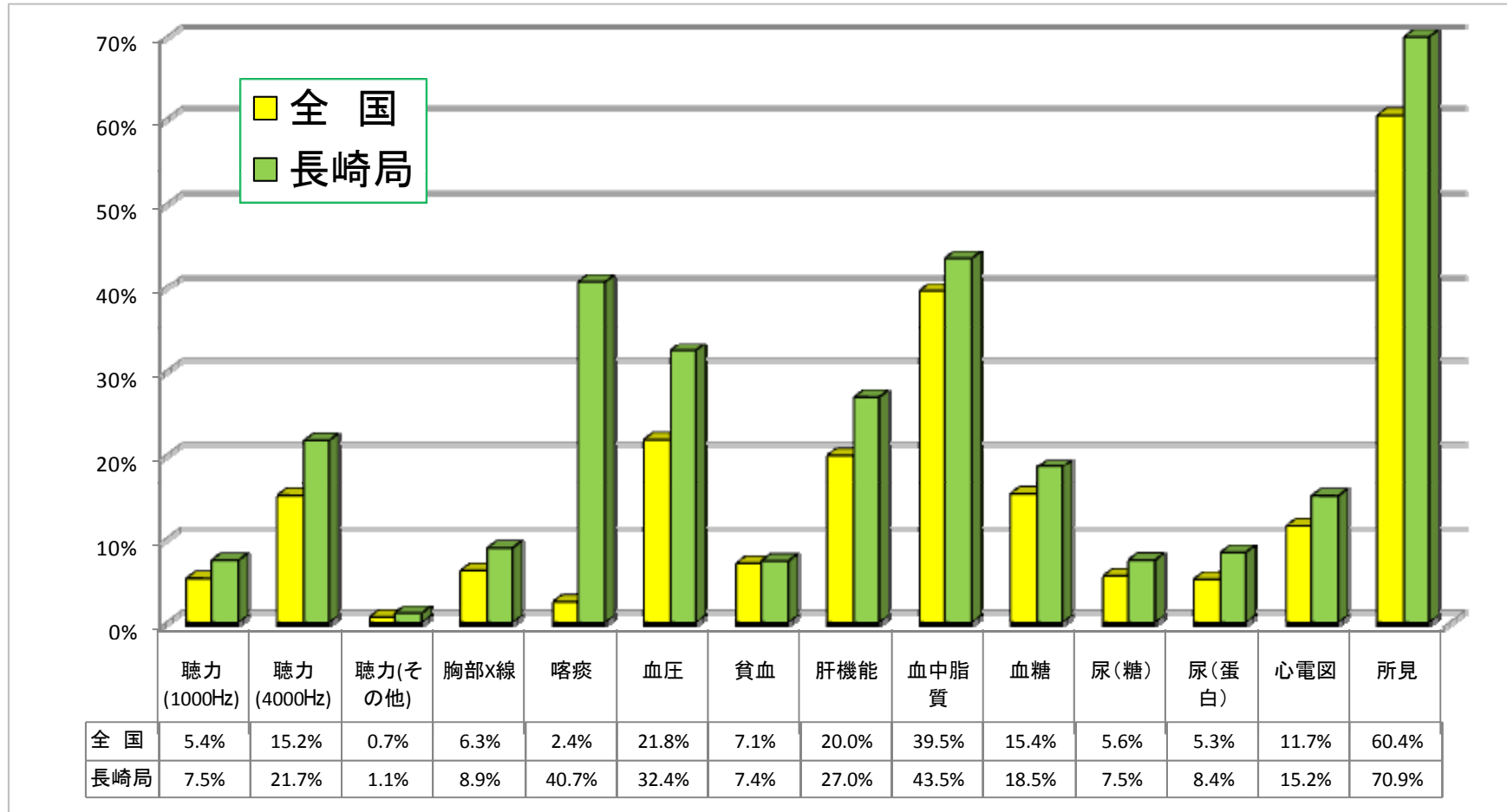


# 長崎労働局

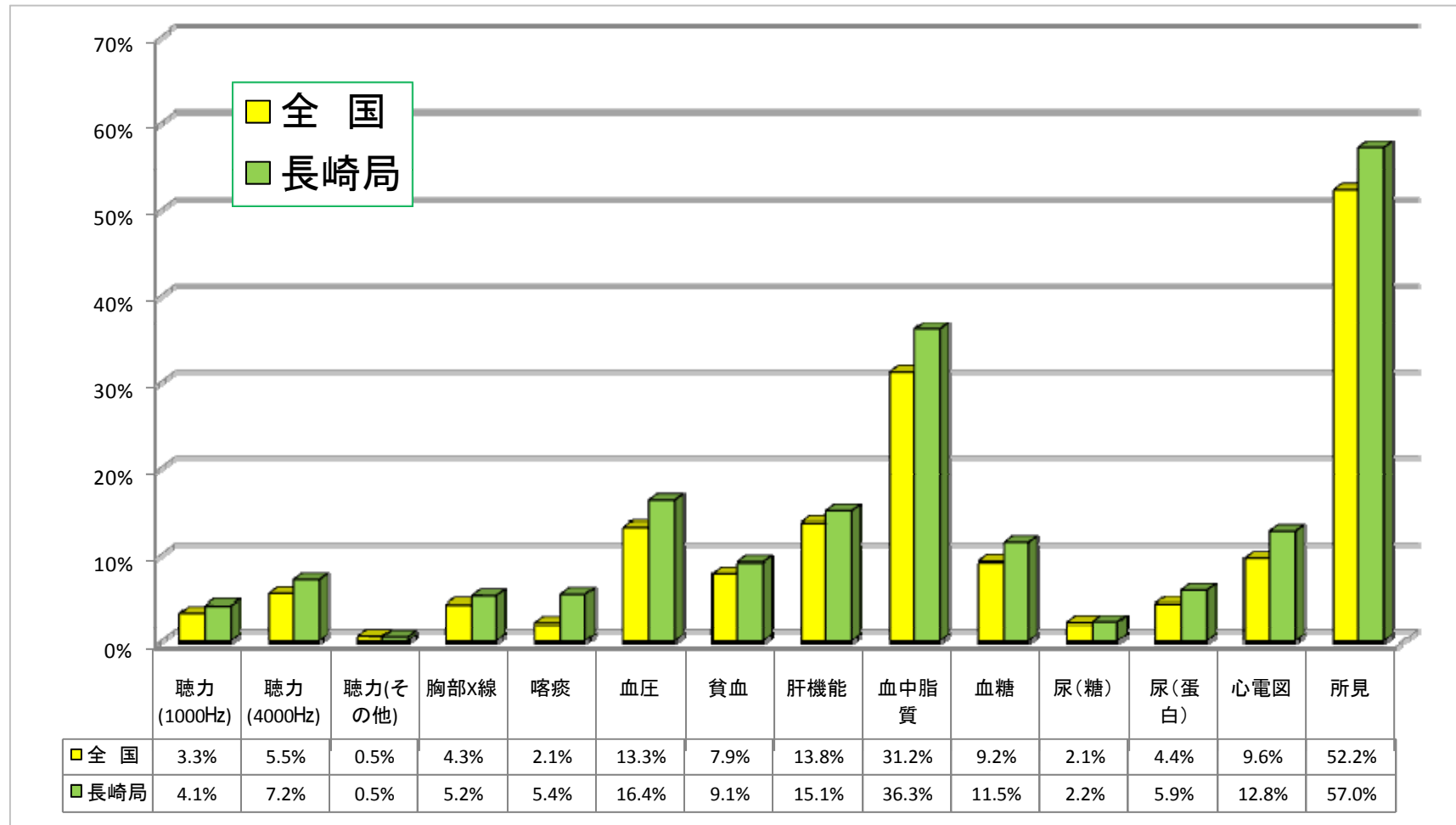
## 平成24年 項目別・有所見率(建設業)



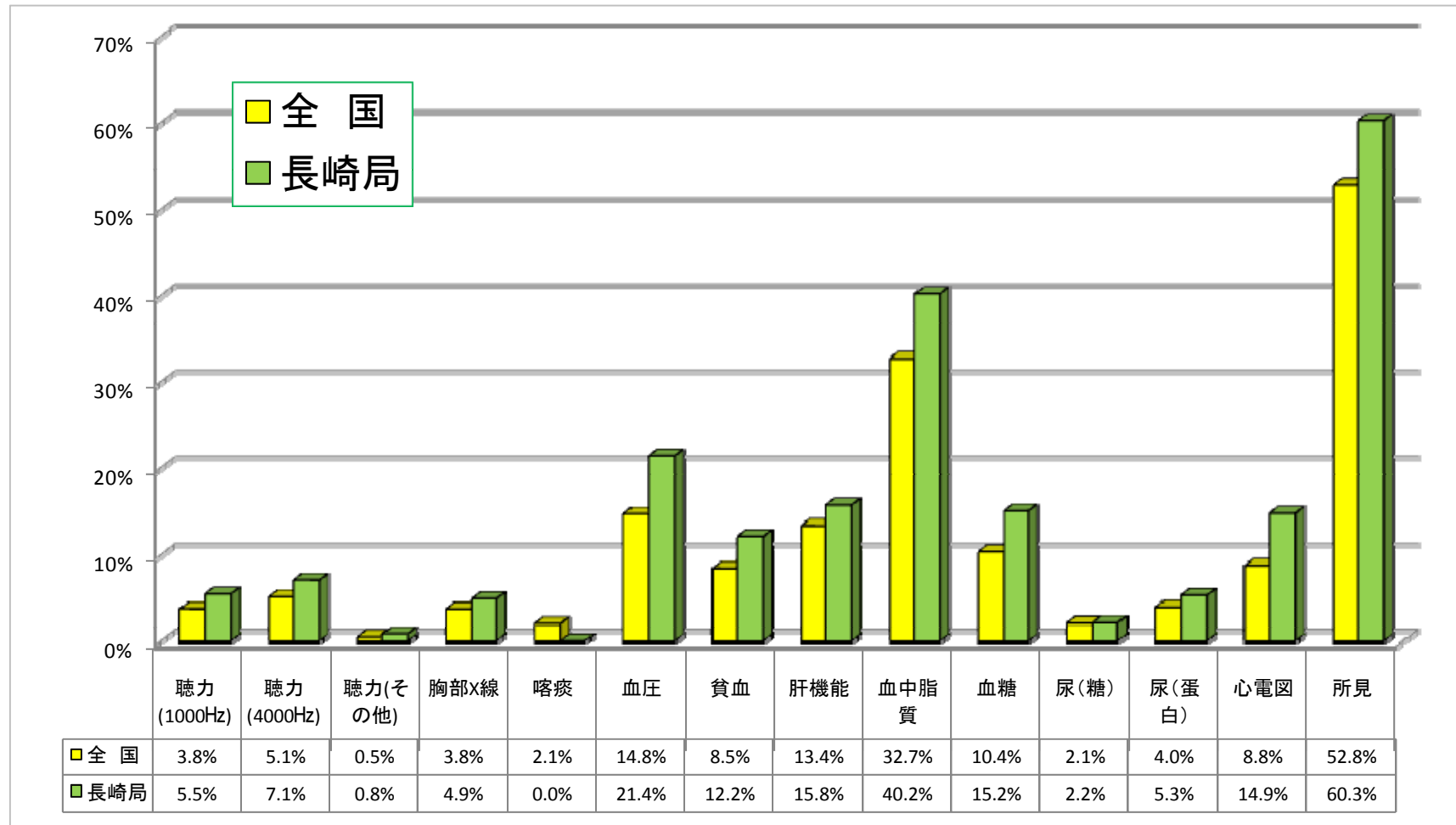
# 平成24年 項目別有所見率(運輸交通業) 長崎労働局



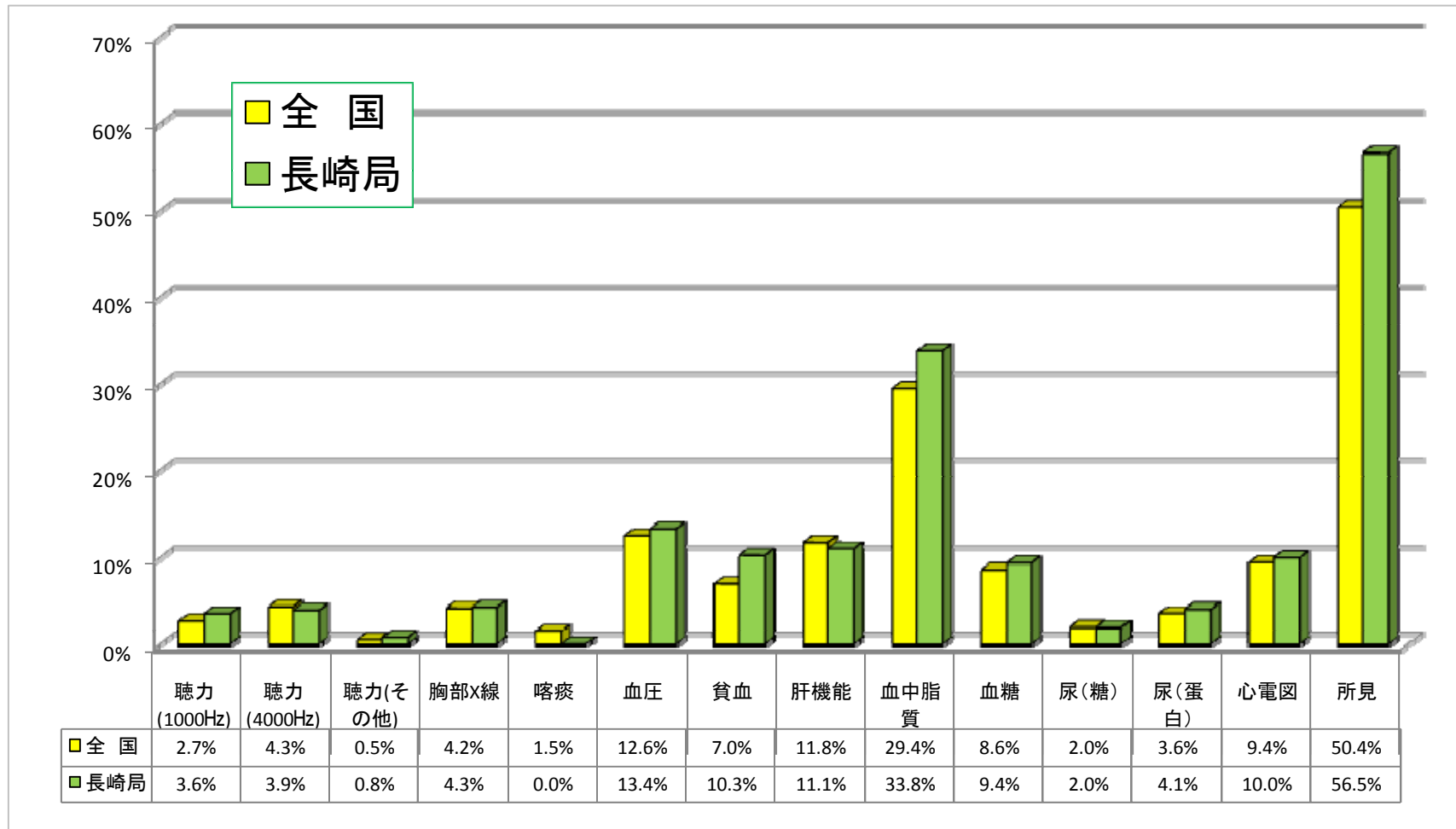
# 平成24年 項目別有所見率(第三次産業) 長崎労働局



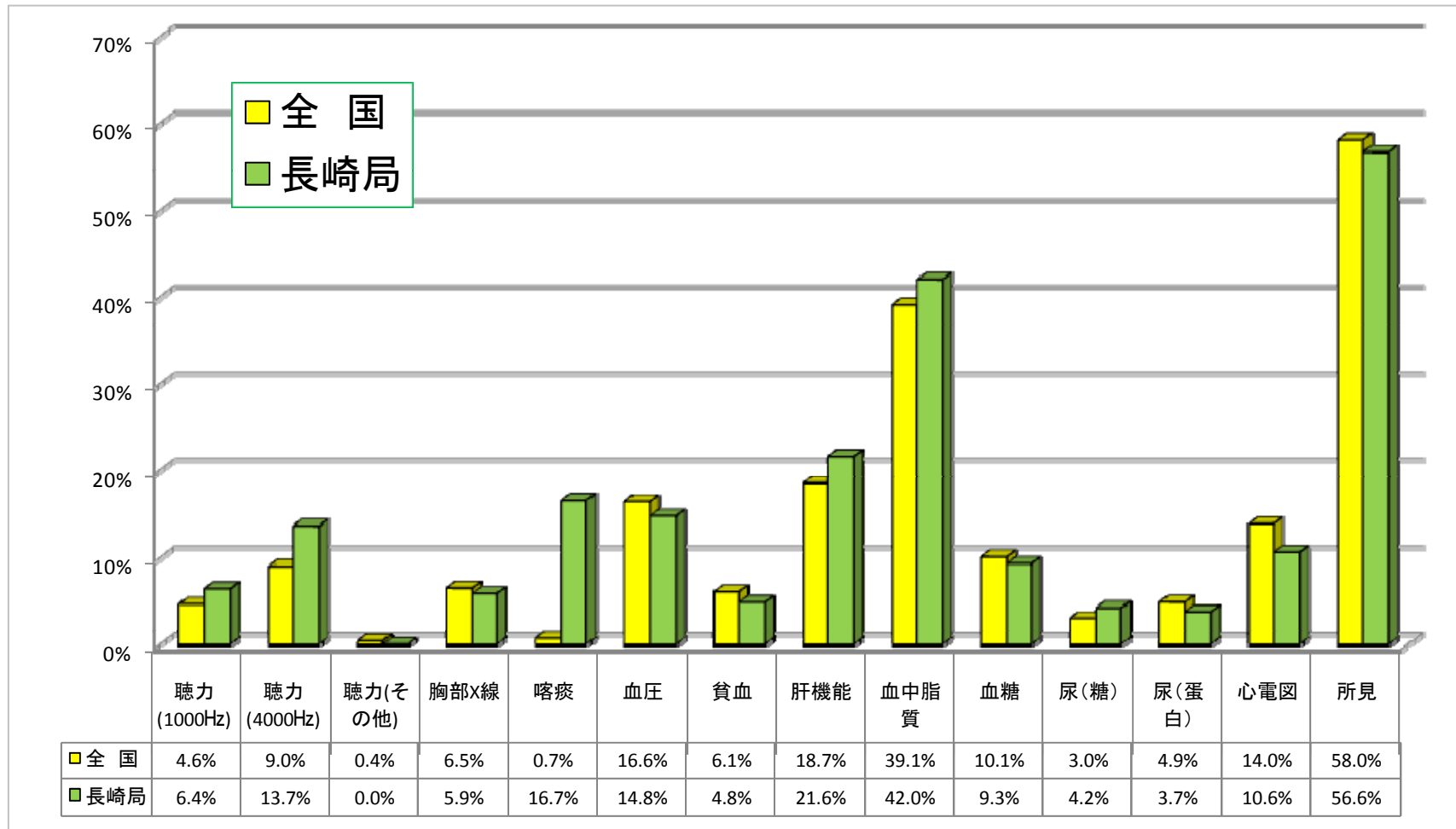
# 平成24年 項目別有所見率(商業) 長崎労働局



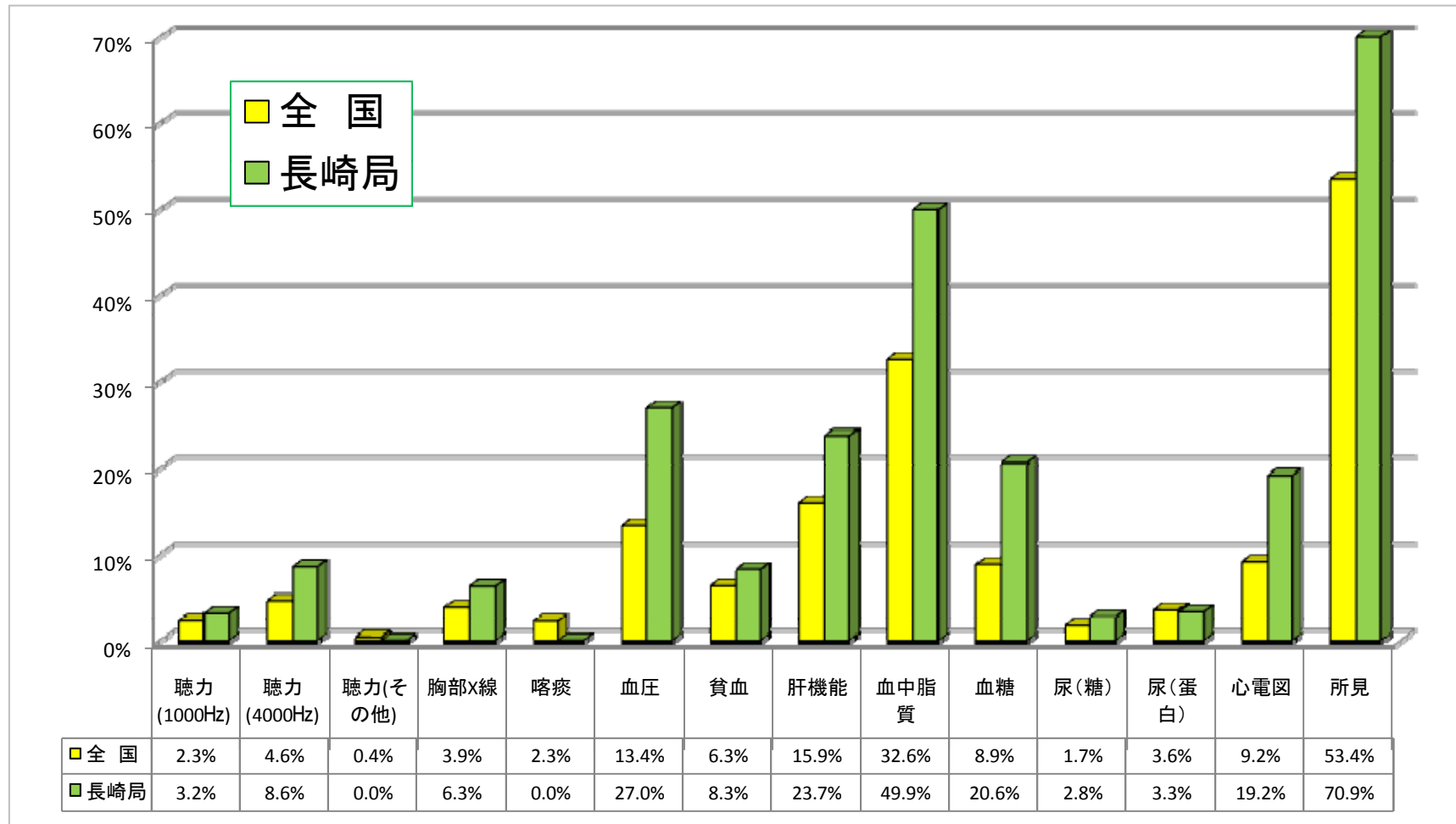
# 平成24年 項目別有所見率(金融広告) 長崎労働局



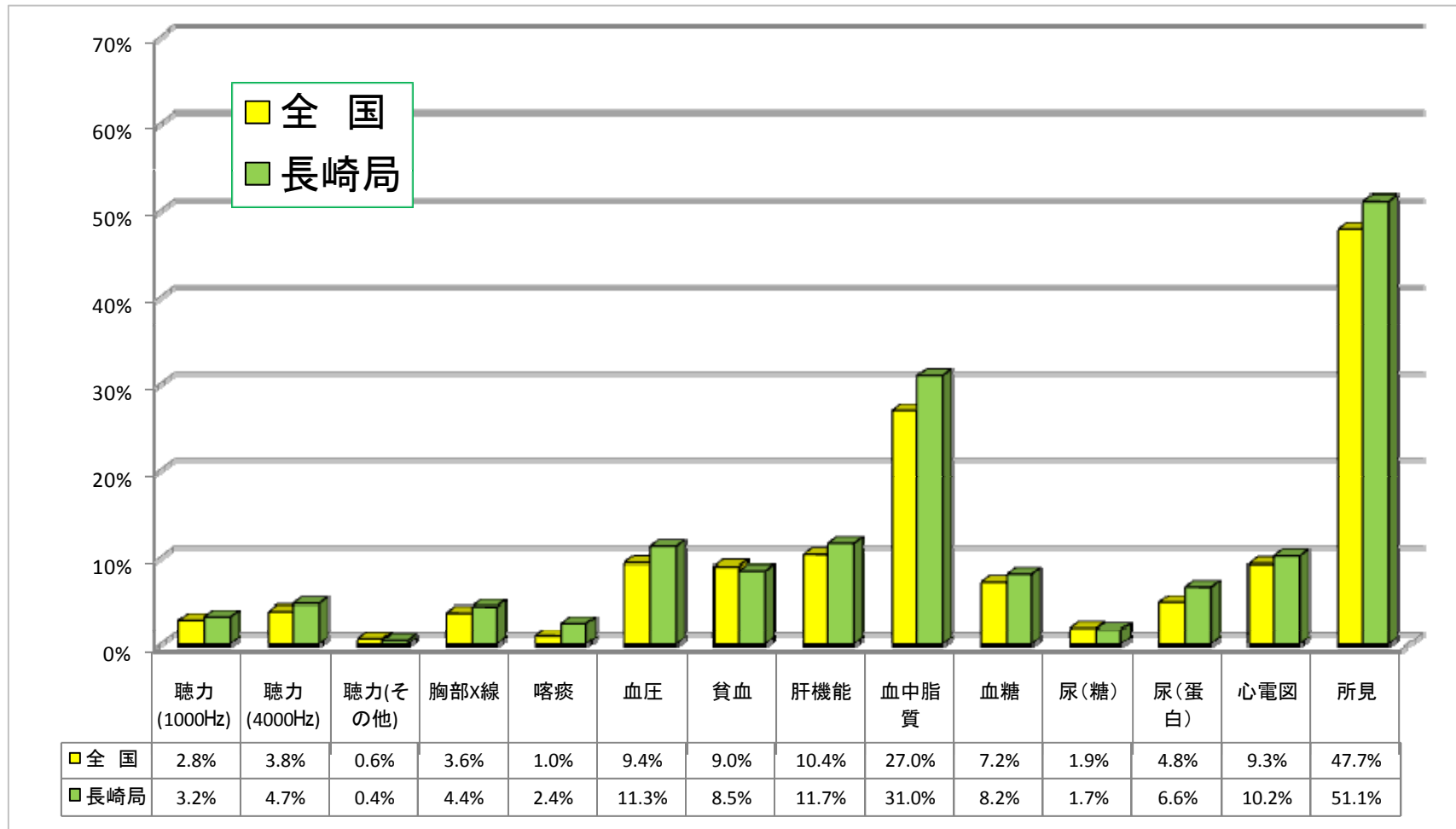
# 平成24年 項目別有所見率(通信業) 長崎労働局



# 平成24年 項目別有所見率(教育研究) 長崎労働局

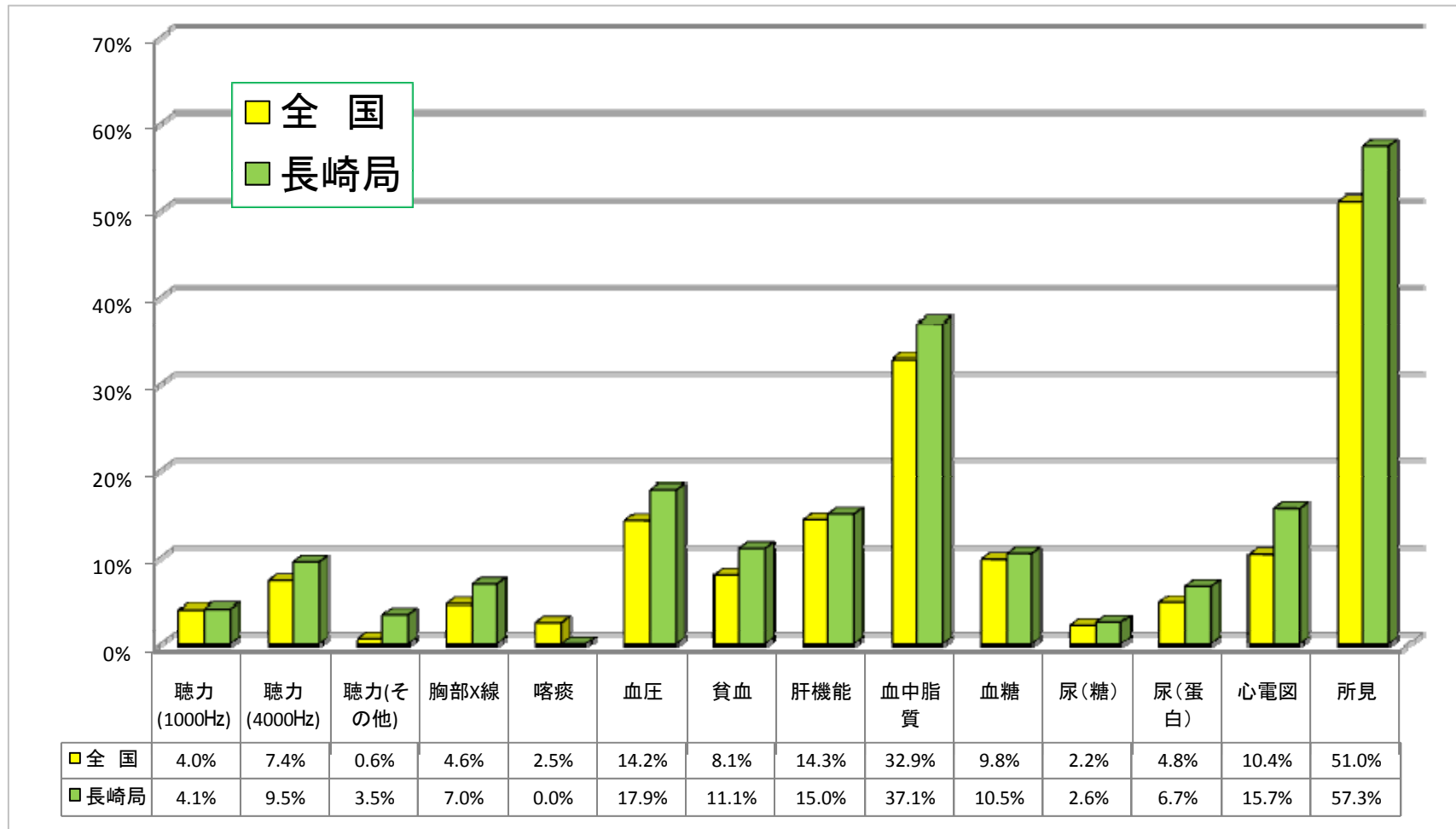


# 平成24年 項目別有所見率(保健・衛生) 長崎労働局

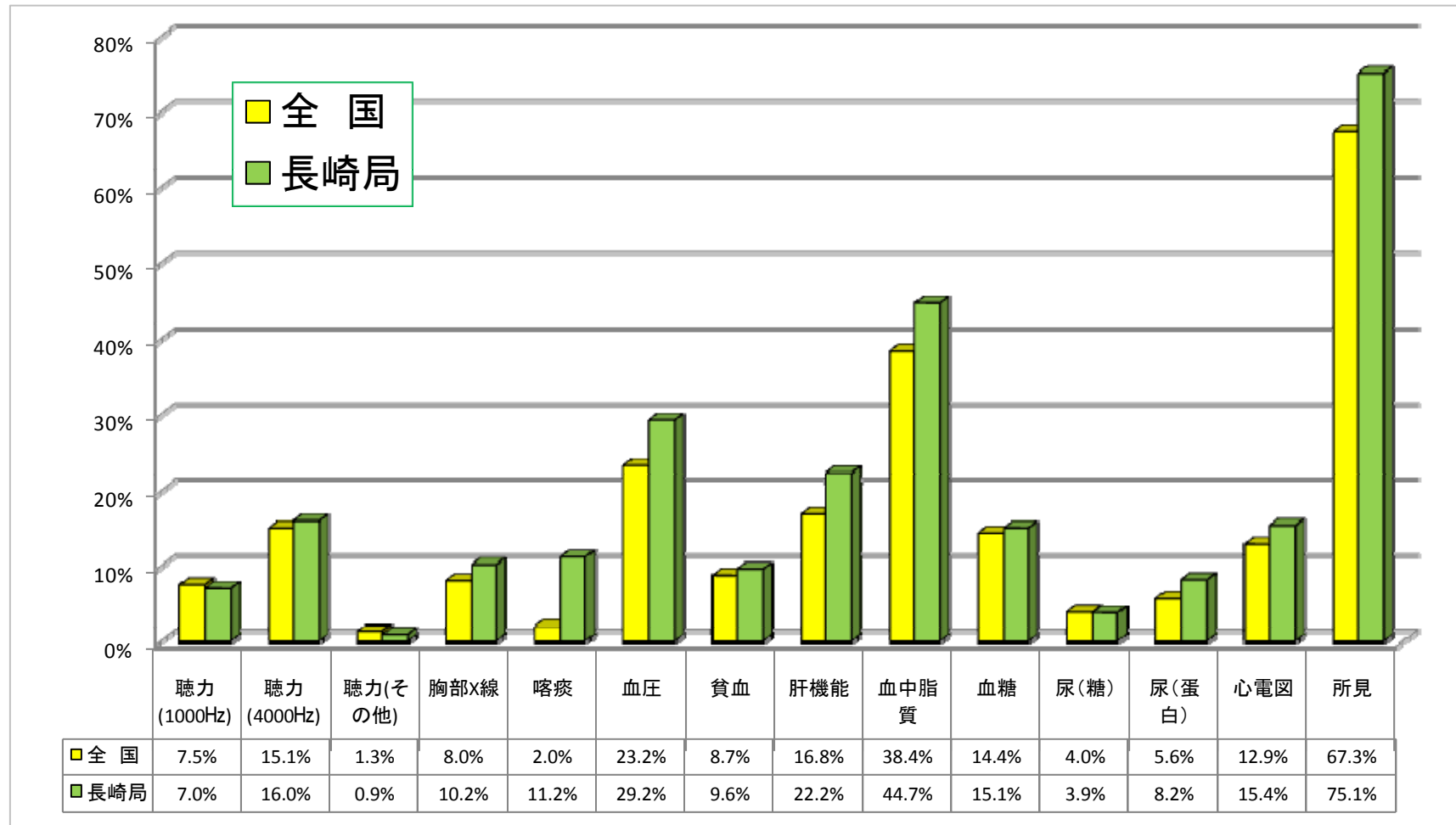




# 平成24年 項目別有所見率(接客・娯楽) 長崎労働局



# 平成24年 項目別有所見率(清掃・と畜) 長崎労働局



# 長崎労働局

## 平成24年 項目別・有所見率(その他の事業)

