

長崎労働局
平成 29 年 4 月 27 日（木）

長崎労働局職業安定部
職業安定課長 林田 耕
地方職業指導官 市川 卓也
電話 095-801-0040

平成29年3月新規学校卒業者の就職内定状況等について (平成29年3月末現在)

「内定率」は、大卒が集計開始以来2番目の高さ、高卒が平成6年以降で最高（前年と同率）
「県内就職率」は、大卒が前年より低下、高卒は平成25年以降で最高

長崎労働局（局長 小玉 剛）では、平成29年3月末現在における県内の平成29年3月卒業者の就職内定状況等を、各学校からの報告に基づき、別添のとおり取りまとめました。その概要は次のとおりです。

1. 新規大学卒業者

- (1) 就職内定率は97.0%（6年連続の上昇）。集計を開始した平成元年3月卒以降では過去2番目の高さ（過去最高は平成2年3月卒の97.5%）。
- (2) 就職内定率を希望地域別に見ると、県内希望者は97.0%（前年比3.2ポイント上昇）、県外希望者も97.0%（同2.0ポイント上昇）といずれも上昇。
- (3) 就職未内定者は84人、（同68人、44.7%減）。
- (4) 内定者のうち県内の占める割合（県内就職率）は39.2%で、前年比0.4ポイント低下。

2. 新規高校卒業者

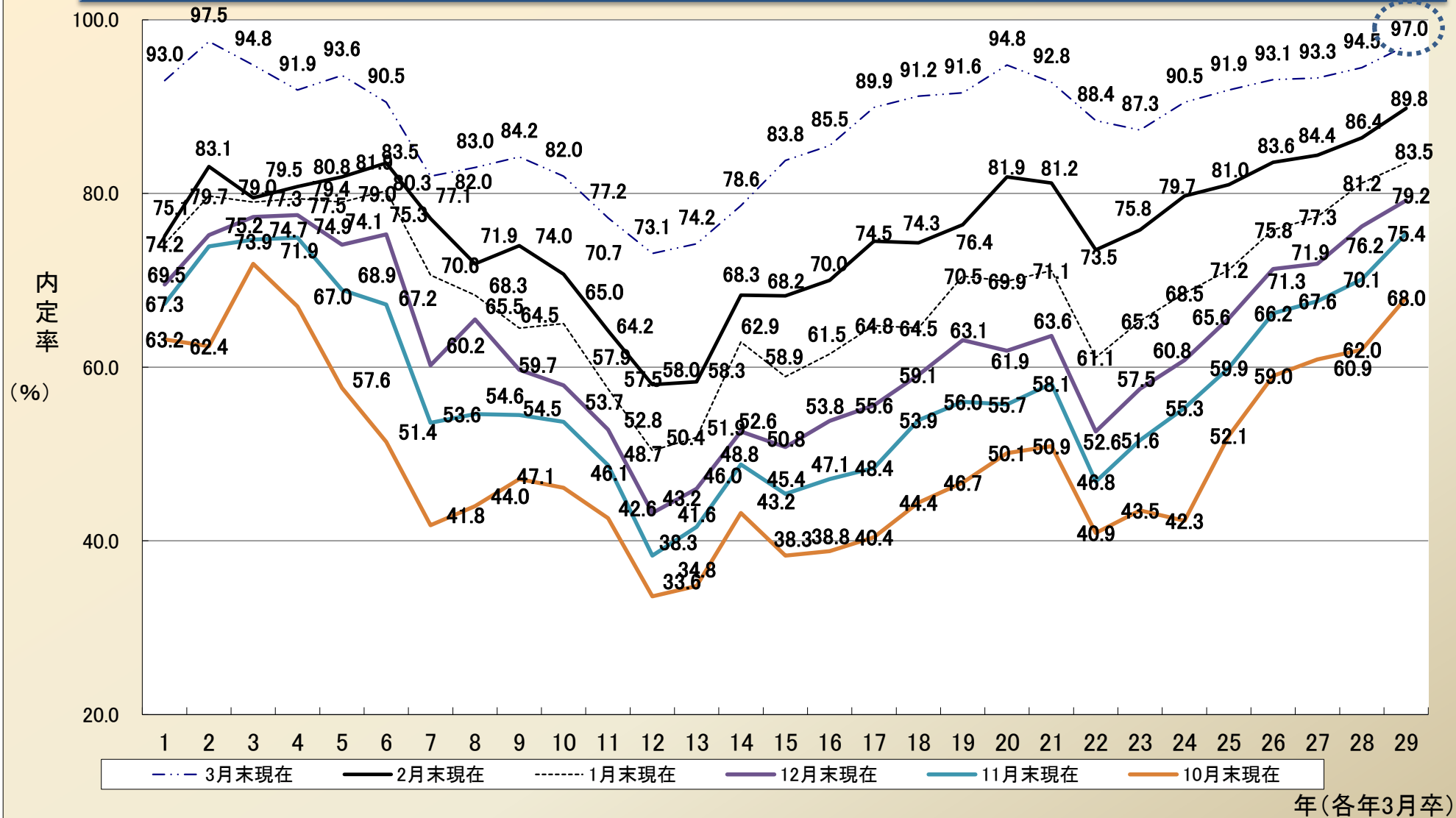
- (1) 就職内定率は98.8%で昨年と同率（昨年まで6年連続の上昇）、ほぼバブル期と同水準、平成6年3月卒以降では最高。
- (2) 就職内定率を希望地域別に見ると、県内希望者は98.1%（前年比0.1ポイント上昇）、県外希望者は99.6%（前年比0.1ポイント低下）。
- (3) 就職未内定者は41人、（同1人、2.5%増）。
- (4) 内定者のうち県内の占める割合（県内就職率）は53.4%（同2.4ポイント上昇）で平成25年3月卒以降では最高（4年連続の上昇）。

3. 未内定者への対応

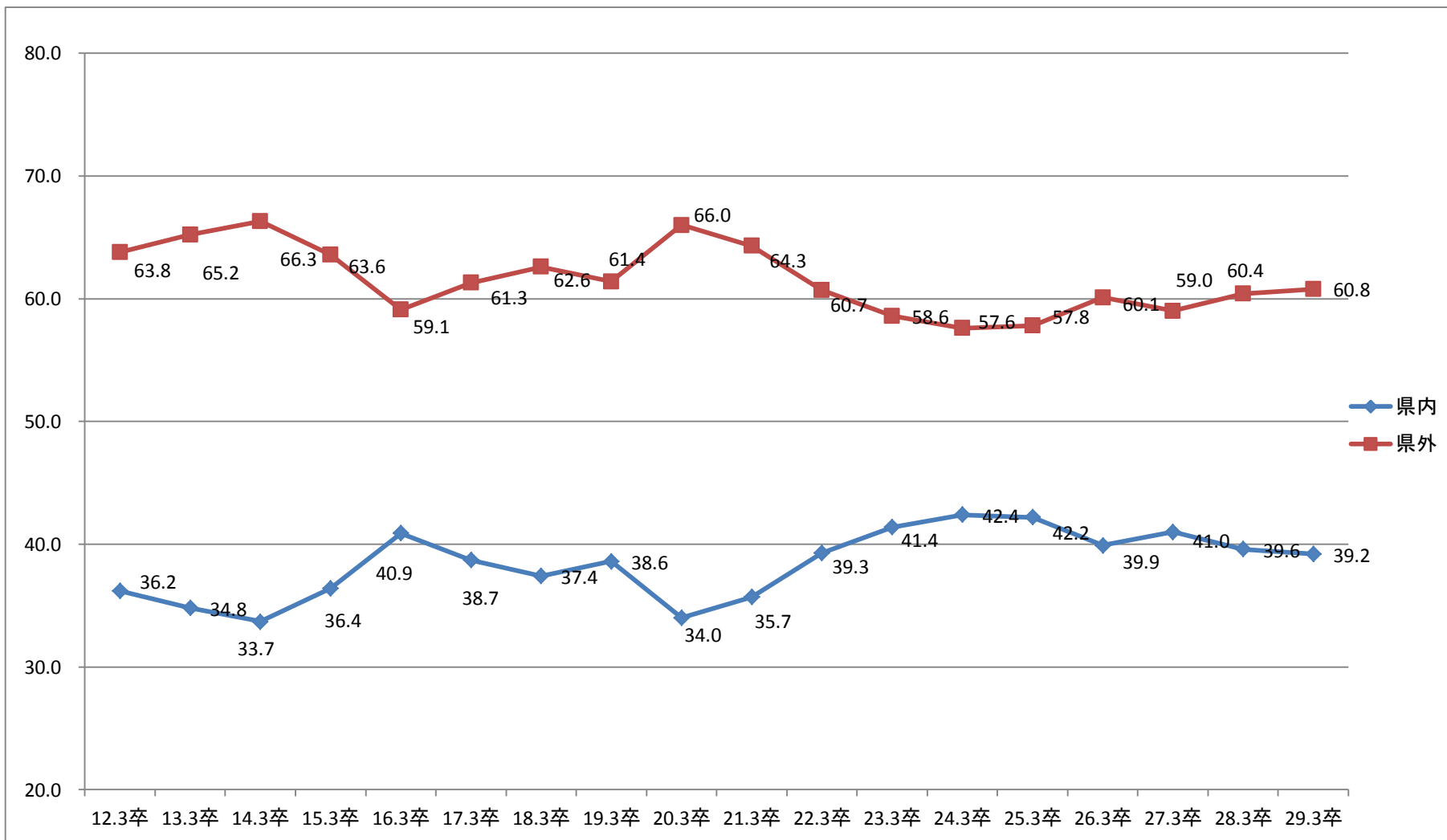
未内定者については、県下の各ハローワークや、大学生等の支援を専門に行う長崎新卒応援ハローワーク（長崎市）において、各学校と連携して、ハローワークへの登録を勧めるとともに、担当者制による個別就職支援（未内定者のニーズに応じた求人の開拓、セミナーの開催等）を行い、卒業後においても1人でも多くの就職が決定するよう取り組んでいます。

※中学、短大、高専、専修学校の就職内定状況等は、長崎労働局職業安定部あてお問い合わせください。

長崎県の新規大卒者就職内定率(年度別月別)の推移



大学卒業者の県内・県外内定割合の推移(3月末現在)



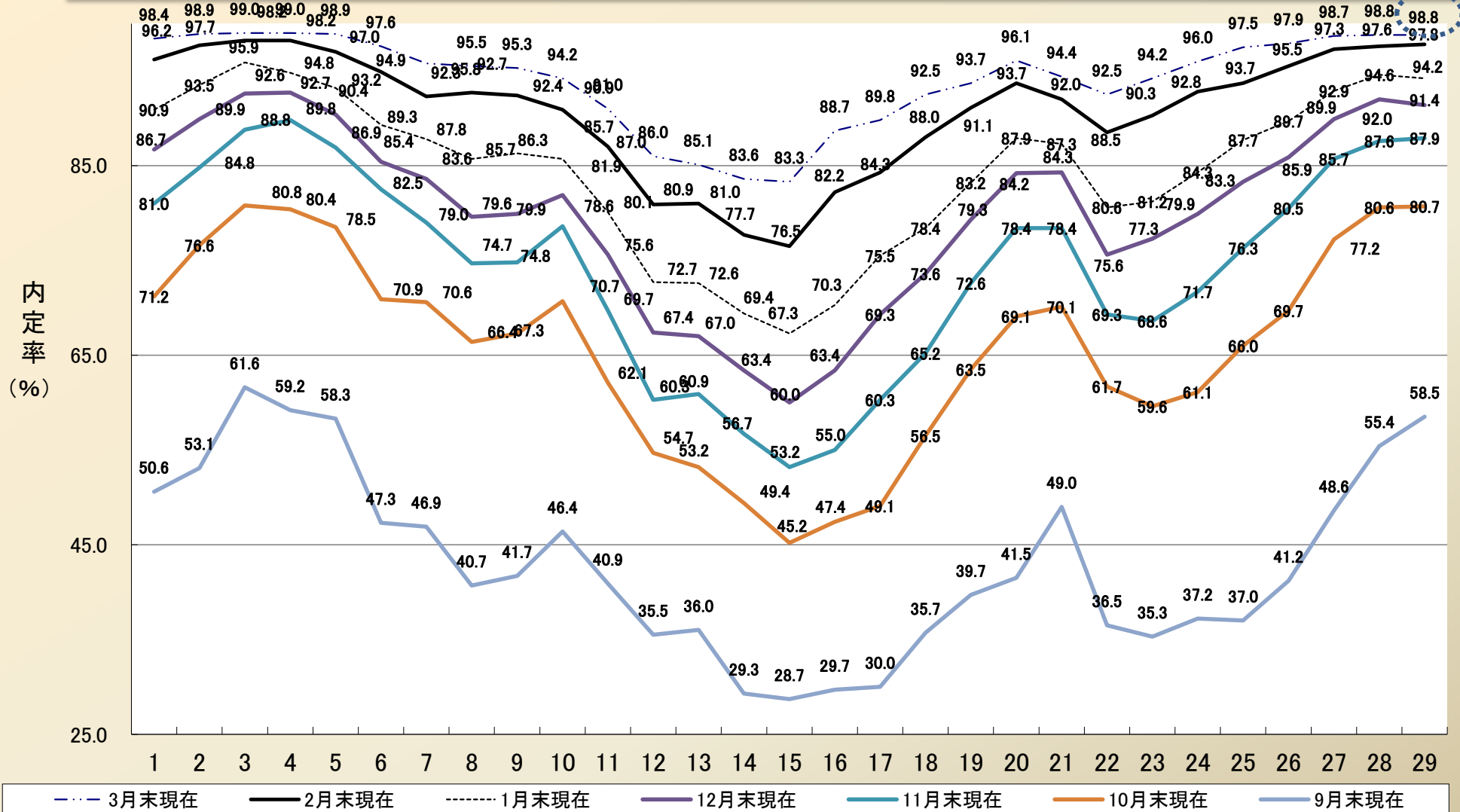
新規学校卒業者を対象とする職業紹介状況

【 大学 】

平成29年3月末現在

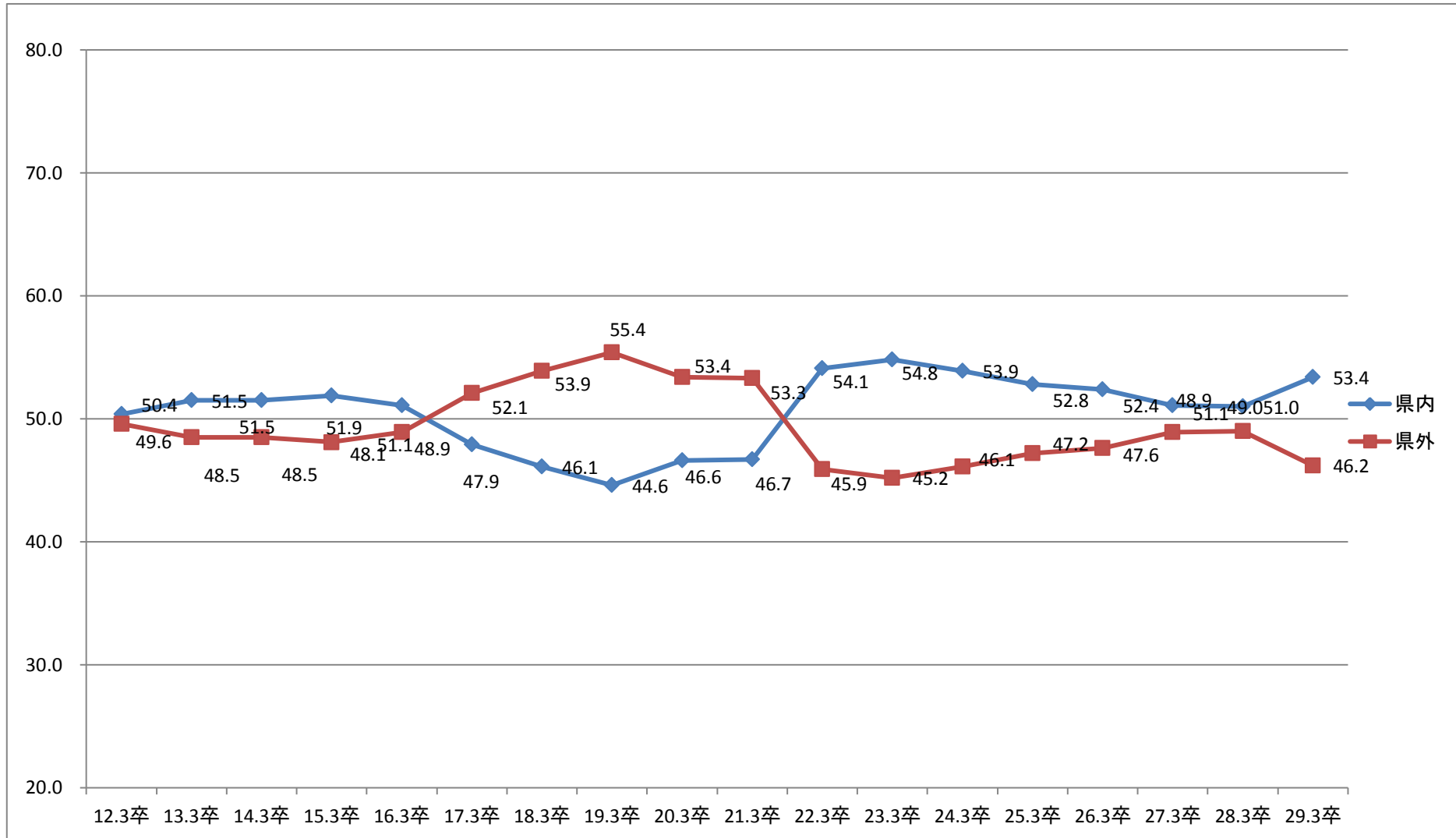
		求 職 者 数				内 定 者 数				内 定 率				未 就 職 者 数		
		27.3卒	28.3卒	29.3卒	前年対比	27.3卒	28.3卒	29.3卒	前年対比	27.3卒	28.3卒	29.3卒	増減Point	27.3卒	28.3卒	29.3卒
合 計	合計	2,761	2,772	2,775	0.1	2,575	2,620	2,691	2.7	93.3	94.5	97.0	2.5	186	152	84
	男子	1,108	1,056	1,092	3.4	1,034	994	1,047	5.3	93.3	94.1	95.9	1.8	74	62	45
	女子	1,653	1,716	1,683	▲1.9	1,541	1,626	1,644	1.1	93.2	94.8	97.7	2.9	112	90	39
県 内	合計	1,127	1,107	1,087	▲1.8	1,055	1,038	1,054	1.5	93.6	93.8	97.0	3.2	72	69	33
	男子	370	339	310	▲8.6	340	312	294	▲5.8	91.9	92.0	94.8	2.8	30	27	16
	女子	757	768	777	1.2	715	726	760	4.7	94.5	94.5	97.8	3.3	42	42	17
県 外	合計	1,634	1,665	1,688	1.4	1,520	1,582	1,637	3.5	93.0	95.0	97.0	2.0	114	83	51
	男子	738	717	782	9.1	694	682	753	10.4	94.0	95.1	96.3	1.2	44	35	29
	女子	896	948	906	▲4.4	826	900	884	▲1.8	92.2	94.9	97.6	2.7	70	48	22
県 内 比		40.8%	39.9%	39.2%	▲0.7P	41.0%	39.6%	39.2%	▲0.4P	/				38.7%	45.4%	39.3%
県 外 比		59.2%	60.1%	60.8%	0.7P	59.0%	60.4%	60.8%	0.4P					61.3%	54.6%	60.7%

長崎県の新規高卒者就職内定率(年度別月別)の推移



年(各年3月卒)

高校卒業予定者の県内・県外内定割合の推移(3月末現在)



新規学校卒業者を対象とする職業紹介状況

【高校】

平成29年3月末現在

		求 人 数				求 職 者 数				内 定 者 数				内 定 率				未 就 職 者 数		
		27.3卒	28.3卒	29.3卒	前年対比	27.3卒	28.3卒	29.3卒	前年対比	27.3卒	28.3卒	29.3卒	前年対比	27.3卒	28.3卒	29.3卒	増減Point	27.3卒	28.3卒	29.3卒
合 計	合計	3,463	4,089	4,614	12.8	3,432	3,436	3,421	▲0.4	3,389	3,396	3,380	▲0.5	98.7	98.8	98.8	0.0	43	40	41
	男子					1,948	1,956	1,982	1.3	1,937	1,940	1,970	1.5	99.4	99.2	99.4	0.2	11	16	12
	女子					1,484	1,480	1,439	▲2.8	1,452	1,456	1,410	▲3.2	97.8	98.4	98.0	▲0.4	32	24	29
県 内	合計	3,463	4,089	4,614	12.8	1,770	1,766	1,839	4.1	1,732	1,731	1,804	4.2	97.9	98.0	98.1	0.1	38	35	35
	男子					772	863	926	7.3	762	848	914	7.8	98.7	98.3	98.7	0.4	10	15	12
	女子					998	903	913	1.1	970	883	890	0.8	97.2	97.8	97.5	▲0.3	28	20	23
県 外	合計					1,662	1,670	1,582	▲5.3	1,657	1,665	1,576	▲5.3	99.7	99.7	99.6	▲0.1	5	5	6
	男子					1,176	1,093	1,056	▲3.4	1,175	1,092	1,056	▲3.3	99.9	99.9	100.0	0.1	1	1	0
	女子					486	577	526	▲8.8	482	573	520	▲9.2	99.2	99.3	98.9	▲0.4	4	4	6
県 内 比						51.6%	51.4%	53.8%	2.4P	51.1%	51.0%	53.4%	2.4P					88.4%	87.5%	85.4%
県 外 比						48.4%	48.6%	46.2%	▲2.4P	48.9%	49.0%	46.6%	▲2.4P					11.6%	12.5%	14.6%

県 内 求 人 倍 率			
27.3卒	28.3卒	29.3卒	増減P
1.96	2.32	2.51	0.19

※求人数については、県内各ハローワークに提出された求人の実数

(注 ▲は、減少を示す。)