

長崎労働局

平成 29 年 3 月 21 日（火）

長崎労働局職業安定部

職業安定課長 林田 耕

地方職業指導官 橋本 俊文

電話 095-801-0040

平成29年3月新規学校卒業予定者の就職内定状況等について (平成29年2月末現在)

～大学の就職内定率は過去最高、高等学校は7年連続で上昇～

長崎労働局（局長 大塚 崇史）では、平成29年2月末現在における県内の平成29年3月卒業予定者の就職内定状況等を、各学校からの報告に基づき、別添のとおり取りまとめました。その概要は次のとおりです。

1. 新規大学卒業予定者（内定率89.8%は、4年連続で過去最高を更新）

- （1）就職内定率は89.8%で、7年連続の上昇となり、昭和62年3月卒業分以降で最高の数値となった。
- （2）就職内定率を希望地域別に見ると、県内希望者は88.9%（前年同期比6.4ポイント増）、県外希望者は90.3%（前年同期比1.4ポイント増）といずれも増加している。
- （3）就職未内定者は、291人（前年同期比99人減）となっている。

2. 新規高等学校卒業予定者（内定率97.8%は、7年連続上昇で高水準）

- （1）就職内定率は97.8%で、7年連続の上昇となった。
- （2）就職内定率を希望地域別に見ると、県内希望者は96.6%（前年同期比0.7ポイント増）、県外希望者は99.1%（前年同期比0.2ポイント減）となっている。
- （3）就職未内定者は、77人（前年同期比7人減）となっている。

3. 今後の対応

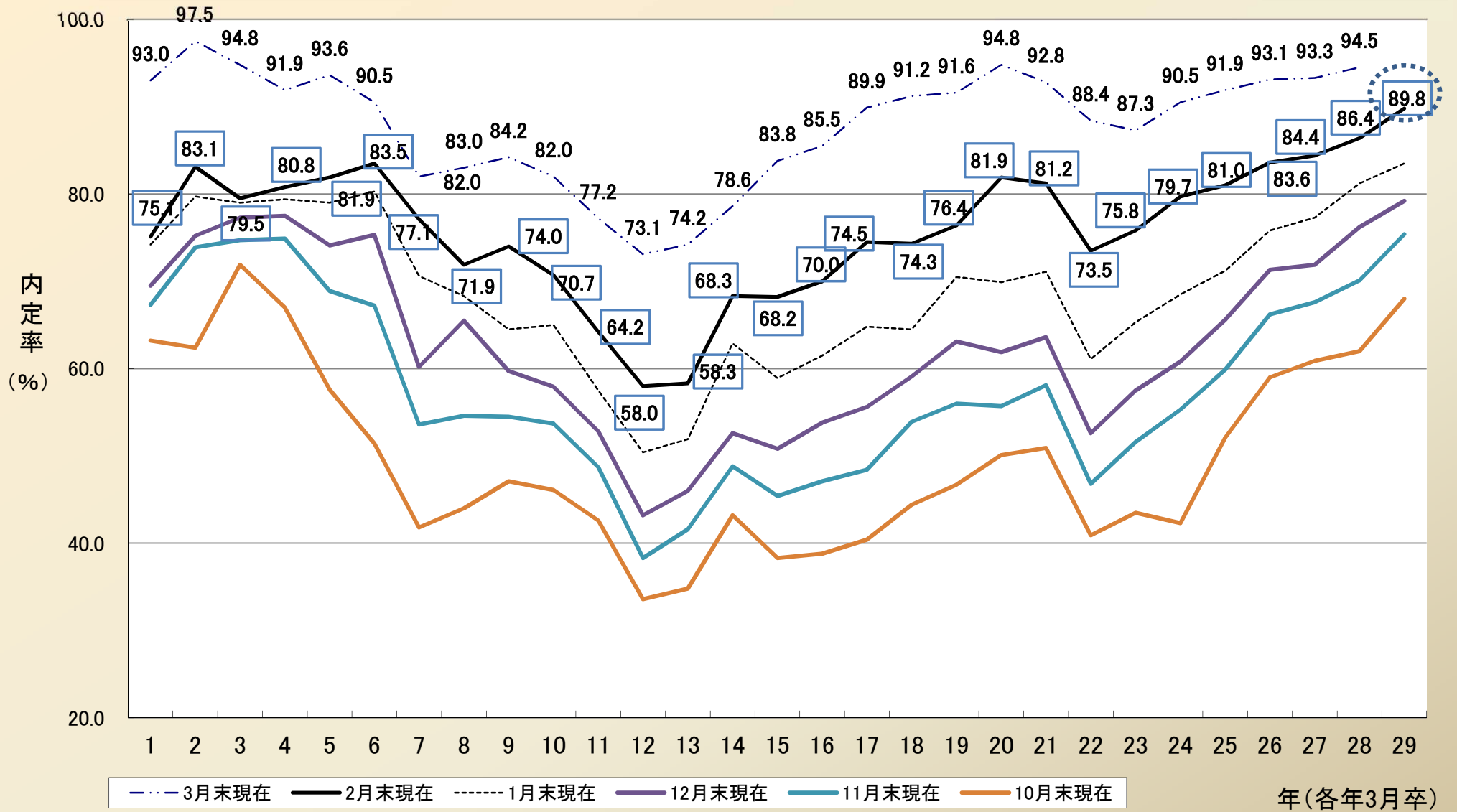
未内定者については、県下のハローワークにおいて学校などと連携し、卒業後においても1人でも多くの就職が決定するよう取り組んでいきます。

【参考：長崎労働局の就職支援の取組み】

県下の各ハローワーク、大学生等の支援を専門に行う長崎新卒応援ハローワーク（長崎市）において、各学校と連携して、未内定者のハローワークへの登録をすすめるとともに、担当者制による個別就職支援（未内定者のニーズに応じた求人の開拓、セミナーの開催等）を行っています。

中学、短大、高専、専修学校の就職内定状況等は、長崎労働局職業安定部あてお問い合わせください。

長崎県の新規大卒者就職内定率の年度別月別の推移



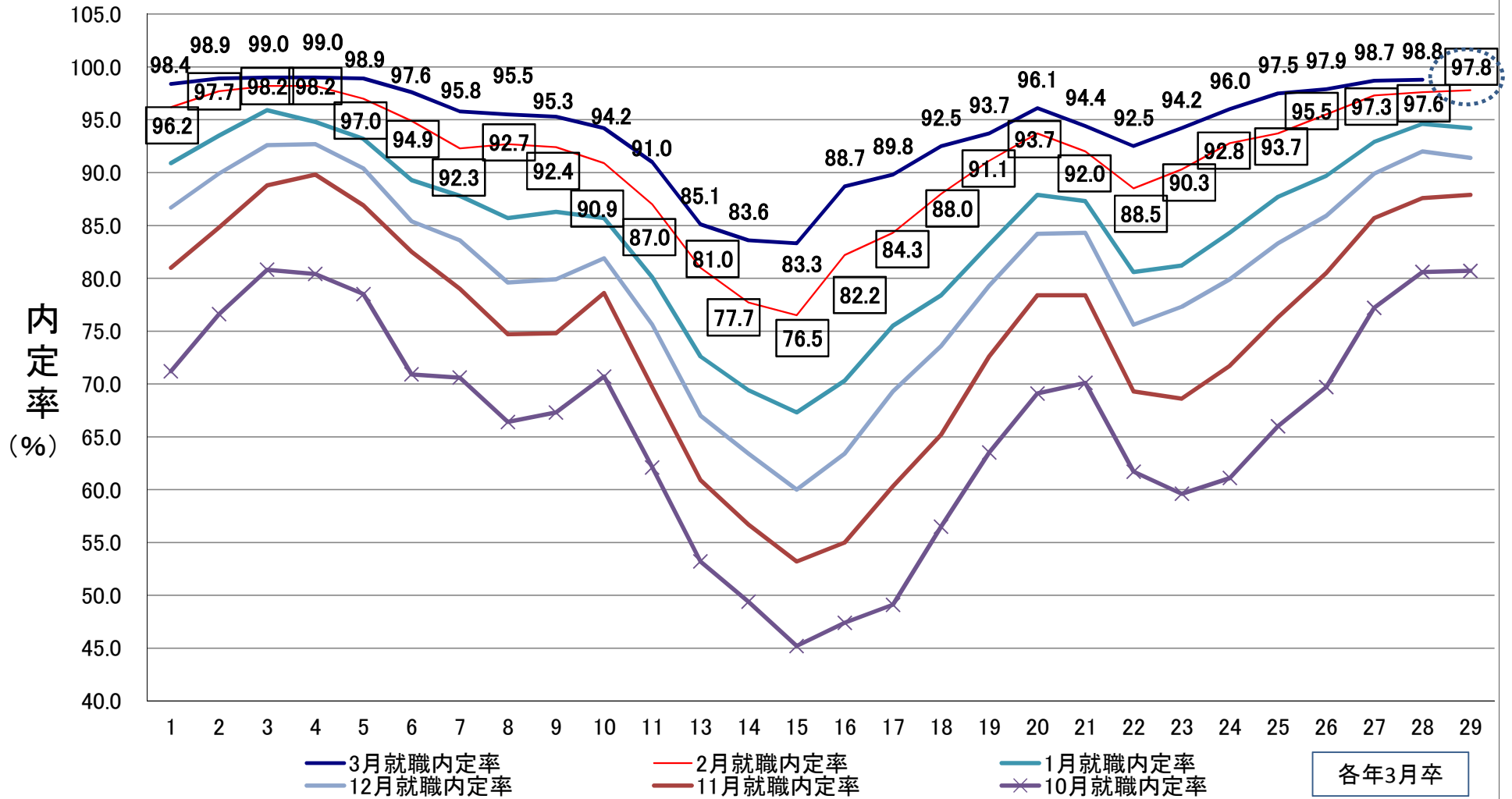
新規学校卒業者を対象とする職業紹介状況

【大学】

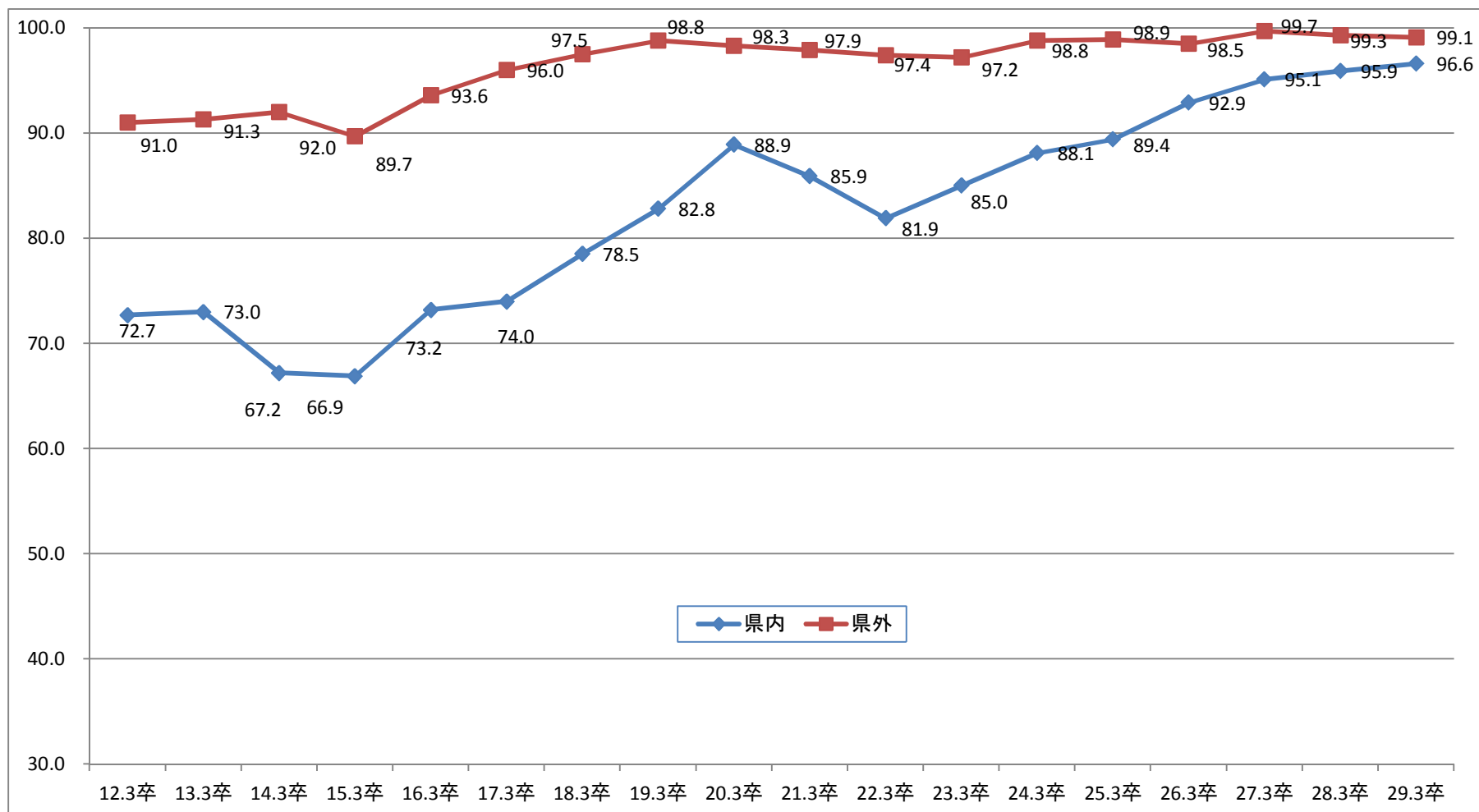
平成29年2月末現在

		求 職 者 数				内 定 者 数				内 定 率				未 就 職 者 数		
		27.3卒	28.3卒	29.3卒	前年対比	27.3卒	28.3卒	29.3卒	前年対比	27.3卒	28.3卒	29.3卒	増減Point	27.3卒	28.3卒	29.3卒
合 計	合計	2,859	2,869	2,851	▲0.6	2,414	2,479	2,560	3.3	84.4	86.4	89.8	3.4	445	390	291
	男子	1,158	1,095	1,145	4.6	959	928	992	6.9	82.8	84.7	86.6	1.9	199	167	153
	女子	1,701	1,774	1,706	▲3.8	1,455	1,551	1,568	1.1	85.5	87.4	91.9	4.5	246	223	138
県 内	合計	1,162	1,110	1,079	▲2.8	947	916	959	4.7	81.5	82.5	88.9	6.4	215	194	120
	男子	375	321	313	▲2.5	298	262	265	1.1	79.5	81.6	84.7	3.1	77	59	48
	女子	787	789	766	▲2.9	649	654	694	6.1	82.5	82.9	90.6	7.7	138	135	72
県 外	合計	1,697	1,759	1,772	0.7	1,467	1,563	1,601	2.4	86.4	88.9	90.3	1.4	230	196	171
	男子	783	774	832	7.5	661	666	727	9.2	84.4	86.0	87.4	1.4	122	108	105
	女子	914	985	940	▲4.6	806	897	874	▲2.6	88.2	91.1	93.0	1.9	108	88	66
県内比		40.6%	38.7%	37.8%	▲0.9P	39.2%	37.0%	37.5%	0.5P	/				48.3%	49.7%	41.2%
県外比		59.4%	61.3%	62.2%	0.9P	60.8%	63.0%	62.5%	▲0.5P					51.7%	50.3%	58.8%

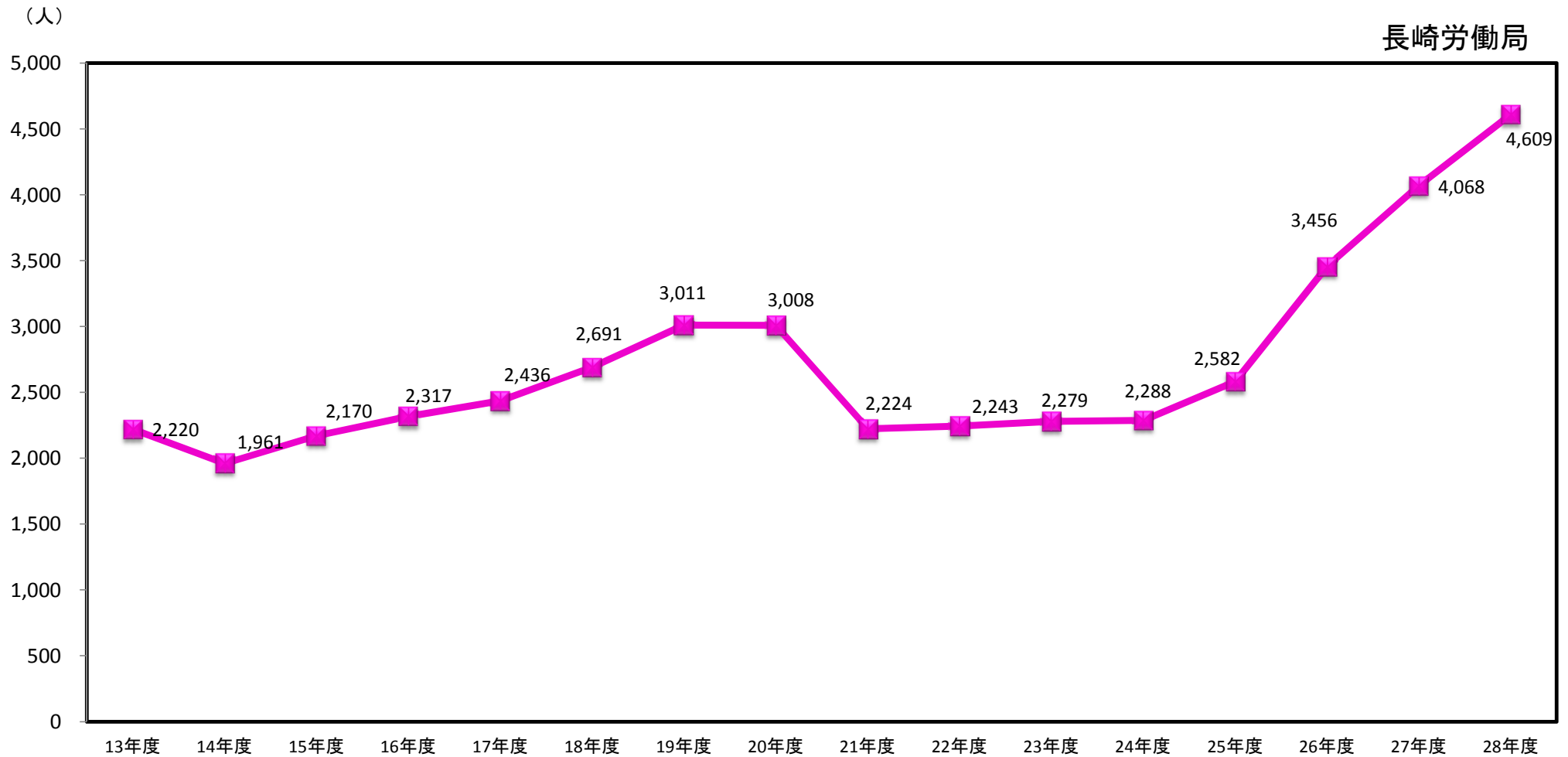
長崎県の新規高卒者就職内定率の推移



高校卒業予定者の内定率の推移(2月末現在)

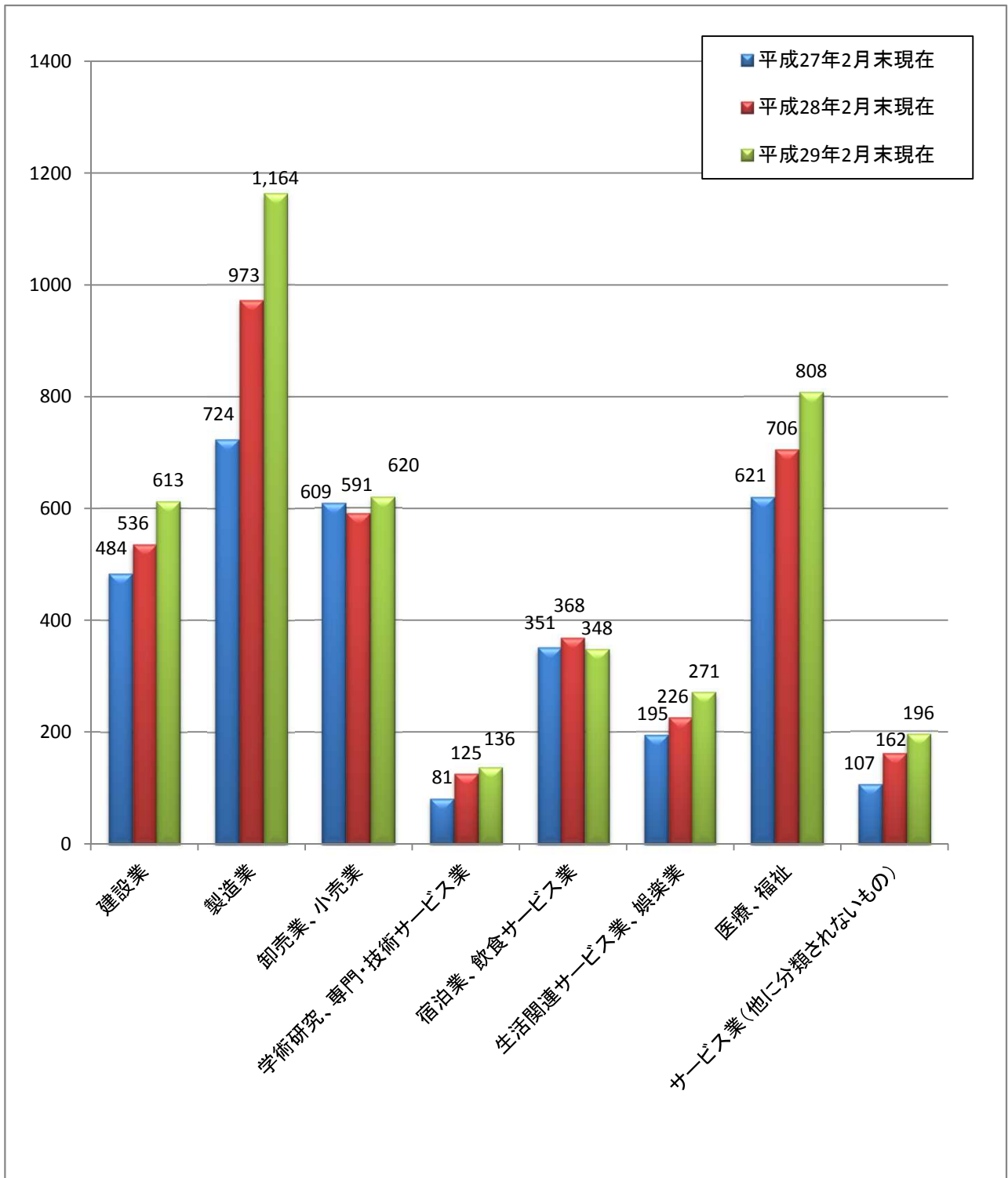


高校生の求人受理状況(2月末)



※ 平成27年度は、前年同期比612人(17.7%)の増
平成28年度は、前年同期比541人(13.3%)の増

主な産業別高卒求人数(2月末現在)



資料出所:長崎労働局職業安定部

新規学校卒業者を対象とする職業紹介状況

【 高校 】

平成29年2月末現在

		求 人 数				求 職 者 数				内 定 者 数				内 定 率				未 就 職 者 数		
		27.3卒	28.3卒	29.3卒	前年対比	27.3卒	28.3卒	29.3卒	前年対比	27.3卒	28.3卒	29.3卒	前年対比	27.3卒	28.3卒	29.3卒	増減Point	27.3卒	28.3卒	29.3卒
合 計	合計	3,456	4,068	4,609	13.3	3,448	3,433	3,429	▲0.1	3,355	3,349	3,352	0.1	97.3	97.6	97.8	0.2	93	84	77
	男子					1,949	1,954	1,989	1.8	1,924	1,919	1,965	2.4	98.7	98.2	98.8	0.6	25	35	24
	女子					1,499	1,479	1,440	▲2.6	1,431	1,430	1,387	▲3.0	95.5	96.7	96.3	▲0.4	68	49	53
県 内	合計	3,456	4,068	4,609	13.3	1,790	1,770	1,849	4.5	1,702	1,697	1,786	5.2	95.1	95.9	96.6	0.7	88	73	63
	男子					774	864	932	7.9	751	831	910	9.5	97.0	96.2	97.6	1.4	23	33	22
	女子					1,016	906	917	1.2	951	866	876	1.2	93.6	95.6	95.5	▲0.1	65	40	41
県 外	合計					1,658	1,663	1,580	▲5.0	1,653	1,652	1,566	▲5.2	99.7	99.3	99.1	▲0.2	5	11	14
	男子					1,175	1,090	1,057	▲3.0	1,173	1,088	1,055	▲3.0	99.8	99.8	99.8	0.0	2	2	2
	女子					483	573	523	▲8.7	480	564	511	▲9.4	99.4	98.4	97.7	▲0.7	3	9	12
県 内 比						51.9%	51.6%	53.9%	2.3P	50.7%	50.7%	53.3%	2.6P					94.6%	86.9%	81.8%
県 外 比						48.1%	48.4%	46.1%	▲2.3P	49.3%	49.3%	46.7%	▲2.6P					5.4%	13.1%	18.2%

県 内 求 人 倍 率			
27.3卒	28.3卒	29.3卒	増減P
1.93	2.30	2.49	0.19

※求人数については、県内各ハローワークに提出された求人の実数

(注 ▲は、減少を示す。)

平成29年3月新規学校卒業者の県内求人受理状況（産業別・職業別・規模別）

= 中学・高校 =

平成29年2月末現在

	中 学						高 校		
	管 内			管 外			管 内		
	28.3卒	29.3卒	前年比	28.3卒	29.3卒	前年比	28.3卒	29.3卒	前年比
A, B 農, 林, 漁業 (01~04)	0	0	—	0	0	—	66	92	39.4
C 鉱業, 砕石業, 砂利採取業 (05)	0	0	—	0	0	—	1	0	▲ 100.0
D 建設業 (06~08)	0	0	—	6	5	▲ 16.7	536	613	14.4
E 製造業 (09~32)	0	0	—	15	19	26.7	973	1,164	19.6
09 食料品製造業	0	0	—	0	0	—	212	250	17.9
10 飲料・たばこ・飼料製造業	0	0	—	0	0	—	7	9	28.6
11 繊維工業	0	0	—	0	0	—	75	96	28.0
12 木材・木製品製造業 (家具除く)	0	0	—	0	0	—	10	6	▲ 40.0
13 家具・装備品製造業	0	0	—	0	0	—	6	2	▲ 66.7
14 パルプ・紙・紙加工品製造業	0	0	—	0	0	—	5	12	140.0
15 印刷・同梱連業	0	0	—	0	0	—	14	8	▲ 42.9
16 化学工業	0	0	—	0	0	—	2	4	100.0
17 石油製品・石炭製品製造業	0	0	—	0	0	—	0	0	—
18 プラスチック製品製造業 (別掲除く)	0	0	—	0	0	—	4	9	125.0
19 ゴム製品製造業	0	0	—	0	0	—	0	2	—
21 窯業・土石製品製造業	0	0	—	0	0	—	24	26	8.3
22 鉄鋼業	0	0	—	0	0	—	17	17	0.0
23 非鉄金属製造業	0	0	—	0	0	—	1	1	0.0
24 金属製品製造業	0	0	—	0	0	—	61	70	14.8
25 はん用機械器具製造業	0	0	—	0	0	—	75	77	2.7
26 生産用機械器具製造業	0	0	—	0	1	—	28	22	▲ 21.4
27 業務用機械器具製造業	0	0	—	0	0	—	44	61	38.6
28 電子部品・デバイス・電子回路製造業	0	0	—	1	1	0.0	16	15	▲ 6.3
29 電気機械器具製造業	0	0	—	6	7	16.7	44	53	20.5
30 情報通信機械器具製造業	0	0	—	1	1	0.0	23	19	▲ 17.4
31 輸送用機械器具製造業	0	0	—	7	8	14.3	300	392	30.7
20,32 その他の製造業	0	0	—	0	1	—	5	13	160.0
F 電気・ガス・熱供給・水道業 (33~36)	0	0	—	0	0	—	6	3	▲ 50.0
G 情報通信業 (37~41)	0	0	—	0	0	—	29	46	58.6
H 運輸業, 郵便業 (42~49)	0	0	—	0	0	—	82	112	36.6
I 卸売業・小売業 (50~61)	0	0	—	0	0	—	591	620	4.9
50~55 卸売業	0	0	—	0	0	—	185	229	23.8
56~61 小売業	0	0	—	0	0	—	406	391	▲ 3.7
J 金融業, 保険業 (62~67)	0	0	—	0	0	—	59	36	▲ 39.0
K 不動産業, 物品賃貸業 (68~70)	0	0	—	0	0	—	32	40	25.0
L 学術研究, 専門・技術サービス業 (71~77)	0	0	—	0	0	—	125	136	8.8
M 宿泊業, 飲食サービス業 (75~77)	0	0	—	0	0	—	368	348	▲ 5.4
75 宿泊業	0	0	—	0	0	—	244	243	▲ 0.4
76,77 飲食サービス業	0	0	—	0	0	—	124	105	▲ 15.3
N 生活関連サービス業, 娯楽業 (78~80)	0	0	—	17	35	105.9	226	271	19.9
O 教育, 学習支援業 (81,82)	0	0	—	0	0	—	12	16	33.3
P 医療・福祉 (83~85)	0	0	—	0	0	—	706	808	14.4
Q 複合サービス事業 (86,87)	0	0	—	0	0	—	92	108	17.4
R サービス業(他に分類されないもの) (88~90)	0	0	—	0	1	—	162	196	21.0
S, T 公務 (他に分類されるものを除く) ・その他 (97,98,99)	0	0	—	0	0	—	2	0	▲ 100.0
A, B 専門的・技術的・管理 (01~24)	0	0	—	6	8	33.3	414	519	25.4
C 事務 (25~31)	0	0	—	0	0	—	477	506	6.1
D 販売 (32~34)	0	0	—	0	0	—	427	424	▲ 0.7
E サービスの職業	0	0	—	17	33	94.1	1,230	1,354	10.1
38 理容・美容師等	0	0	—	17	33	94.1	41	47	14.6
39 調理師見習等	0	0	—	0	0	—	125	154	23.2
40 飲食店店員等	0	0	—	0	0	—	433	452	4.4
35~37,41,42 その他	0	0	—	0	0	—	631	701	11.1
H, I, J, K 技能工・採掘・製造・建築の職業	0	0	—	15	19	26.7	1,412	1,671	18.3
49~64 製造・製作の職業	0	0	—	9	11	22.2	976	1,163	19.2
69,72 定置機関・建設機械運転	0	0	—	0	0	—	97	108	11.3
70,71,73~78 採掘・建設・労務の職業	0	0	—	6	8	33.3	311	366	17.7
65~68 その他	0	0	—	0	0	—	28	34	21.4
F, G その他の職業 (43~48)	0	0	—	0	0	—	108	135	25.0
合計	0	0	—	38	60	57.9	4,068	4,609	13.3
規模別	29人以下	0	0	11	27	145.5	1,580	1,746	10.5
30~99人	0	0	—	1	4	300.0	1,449	1,635	12.8
100~299人	0	0	—	11	11	0.0	605	645	6.6
300~499人	0	0	—	0	0	—	116	213	83.6
500~999人	0	0	—	0	0	—	175	172	▲ 1.7
1,000人以上	0	0	—	15	18	20.0	143	198	38.5

※職業分類の改定により、25.3卒より「施設介護員」「看護助手」等は、「A専門的職業」から「Eサービスの職業(その他)」に分類されます。