

長崎労働局

平成 29 年 2 月 20 日（月）

長崎労働局職業安定部

職業安定課長 林田 耕
地方職業指導官 橋本 俊文
電話 095-801-0040

平成29年3月新規学校卒業予定者の就職内定状況等について （平成29年1月末現在） ～大学の就職内定率が過去最高を更新～

長崎労働局（局長 大塚 崇史）では、平成29年1月末現在における県内の平成29年3月卒業予定者の就職内定状況等を、各学校からの報告に基づき、別添のとおり取りまとめました。その概要は次のとおりです。

1. 新規大学卒業予定者（内定率83.5%は、過去最高）

- （1）就職内定率は83.5%で、昭和62年3月卒業分以降で最高の数値となった。
- （2）就職内定率を希望地域別に見ると、県内希望者は78.7%（前年同期比4.0ポイント増）、県外希望者は86.5%（前年同期比1.0ポイント増）といずれも増加している。
- （3）就職未内定者は、490人（前年同期比60人減）となっている。

2. 新規高等学校卒業予定者（内定率90%台は、3年連続の高水準）

- （1）就職内定率は94.2%で、前年同期比0.4ポイントの減。
就職内定率を希望地域別に見ると、県内希望者は90.8%（前年同期比0.1ポイント減）、県外希望者は98.1%（前年同期比0.3ポイント減）となっている。
- （2）就職未内定者は、200人（前年同期比14人増）となっている。

3. 今後の対応

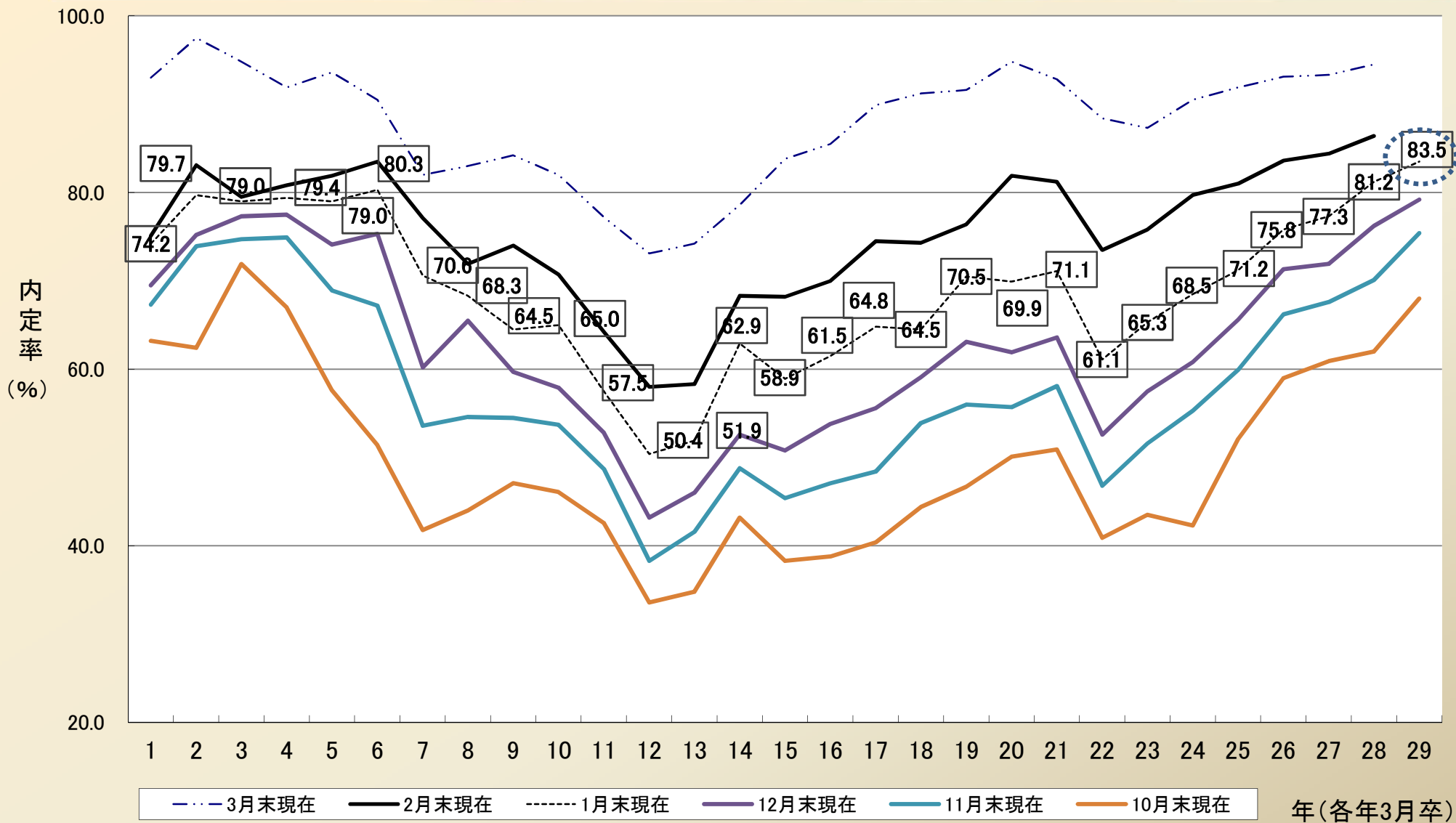
未内定者については、県下のハローワークにおいて学校などと連携し、卒業までに1人でも多くの就職が決定するよう取り組んでいきます。

【参考：長崎労働局の就職支援の取組み】

県下の各ハローワーク、大学生等の支援を専門に行う長崎新卒応援ハローワーク（長崎市）において、各学校と連携して、未内定者のハローワークへの登録をすすめるとともに、担当者制による個別就職支援（各学校への出張相談、未内定者のニーズに応じた求人の開拓、セミナーの開催等）を行っています。

中学、短大、高専、専修学校の就職内定状況等は、長崎労働局職業安定部あてお問い合わせください。

長崎県の新規大卒者就職内定率の年度別月別の推移



新規学校卒業者を対象とする職業紹介状況

【大学等】

平成29年 1月末現在

		求 職 者 数				内 定 者 数				内 定 率				未 就 職 者 数		
		27.3卒	28.3卒	29.3卒	前 対 年 比	27.3卒	28.3卒	29.3卒	前 対 年 比	27.3卒	28.3卒	29.3卒	増 減 Point	27.3卒	28.3卒	29.3卒
合 計	合計	3,480	3,397	3,418	0.6	2,702	2,775	2,856	2.9	77.6	81.7	83.6	1.9	778	622	562
	男子	1,314	1,229	1,284	4.5	1,028	1,003	1,065	6.2	78.2	81.6	82.9	1.3	286	226	219
	女子	2,166	2,168	2,134	▲1.6	1,674	1,772	1,791	1.1	77.3	81.7	83.9	2.2	492	396	343
県 内	合計	1,576	1,465	1,451	▲1.0	1,123	1,111	1,156	4.1	71.3	75.8	79.7	3.9	453	354	295
	男子	396	352	340	▲3.4	287	270	268	▲0.7	72.5	76.7	78.8	2.1	109	82	72
	女子	1,180	1,113	1,111	▲0.2	836	841	888	5.6	70.8	75.6	79.9	4.3	344	272	223
県 外	合計	1,904	1,932	1,967	1.8	1,579	1,664	1,700	2.2	82.9	86.1	86.4	0.3	325	268	267
	男子	918	877	944	7.6	741	733	797	8.7	80.7	83.6	84.4	0.8	177	144	147
	女子	986	1,055	1,023	▲3.0	838	931	903	▲3.0	85.0	88.2	88.3	0.1	148	124	120
県内比		45.3%	43.1%	42.5%	▲0.6P	41.6%	40.0%	40.5%	0.5P	/				58.2%	56.9%	52.5%
県外比		54.7%	56.9%	57.5%	0.6P	58.4%	60.0%	59.5%	▲0.5P					41.8%	43.1%	47.5%

新規学校卒業者を対象とする職業紹介状況

【 大学 】

平成29年 1月末現在

		求 職 者 数				内 定 者 数				内 定 率				未 就 職 者 数		
		27.3卒	28.3卒	29.3卒	前 対 年 比	27.3卒	28.3卒	29.3卒	前 対 年 比	27.3卒	28.3卒	29.3卒	増 減 Point	27.3卒	28.3卒	29.3卒
合 計	合計	3,011	2,933	2,968	1.2	2,326	2,383	2,478	4.0	77.3	81.2	83.5	2.3	685	550	490
	男子	1,213	1,128	1,181	4.7	940	906	972	7.3	77.5	80.3	82.3	2.0	273	222	209
	女子	1,798	1,805	1,787	▲1.0	1,386	1,477	1,506	2.0	77.1	81.8	84.3	2.5	412	328	281
県 内	合計	1,246	1,144	1,152	0.7	878	854	907	6.2	70.5	74.7	78.7	4.0	368	290	245
	男子	376	331	319	▲3.6	275	250	252	0.8	73.1	75.5	79.0	3.5	101	81	67
	女子	870	813	833	2.5	603	604	655	8.4	69.3	74.3	78.6	4.3	267	209	178
県 外	合計	1,765	1,789	1,816	1.5	1,448	1,529	1,571	2.7	82.0	85.5	86.5	1.0	317	260	245
	男子	837	797	862	8.2	665	656	720	9.8	79.5	82.3	83.5	1.2	172	141	142
	女子	928	992	954	▲3.8	783	873	851	▲2.5	84.4	88.0	89.2	1.2	145	119	103
県 内 比		41.4%	39.0%	38.8%	▲0.2P	37.7%	35.8%	36.6%	0.8P	/				53.7%	52.7%	50.0%
県 外 比		58.6%	61.0%	61.2%	0.2P	62.3%	64.2%	63.4%	▲0.8P					46.3%	47.3%	50.0%

新規学校卒業者を対象とする職業紹介状況

【 短大 】

平成29年 1月末現在

		求 職 者 数				内 定 者 数				内 定 率				未 就 職 者 数		
		27.3卒	28.3卒	29.3卒	前年対比	27.3卒	28.3卒	29.3卒	前年対比	27.3卒	28.3卒	29.3卒	増減Point	27.3卒	28.3卒	29.3卒
合 計	合計	357	356	335	▲5.9	265	286	266	▲7.0	74.2	80.3	79.4	▲0.9	92	70	69
	男子	16	14	10	▲28.6	3	12	3	▲75.0	18.8	85.7	30.0	▲55.7	13	2	7
	女子	341	342	325	▲5.0	262	274	263	▲4.0	76.8	80.1	80.9	0.8	79	68	62
県 内	合計	317	310	280	▲9.7	232	246	230	▲6.5	73.2	79.4	82.1	2.7	85	64	50
	男子	10	11	8	▲27.3	2	10	3	▲70.0	20.0	90.9	37.5	▲53.4	8	1	5
	女子	307	299	272	▲9.0	230	236	227	▲3.8	74.9	78.9	83.5	4.6	77	63	45
県 外	合計	40	46	55	19.6	33	40	36	▲10.0	82.5	87.0	65.5	▲21.5	7	6	19
	男子	6	3	2	▲33.3	1	2	0	0.0	16.7	66.7	0.0	▲66.7	5	1	2
	女子	34	43	53	23.3	32	38	36	▲5.3	94.1	88.4	67.9	▲20.5	2	5	17
県 内 比		88.8%	87.1%	83.6%	▲3.5P	87.5%	86.0%	86.5%	0.5P	/				92.4%	91.4%	72.5%
県 外 比		11.2%	12.9%	16.4%	3.5P	12.5%	14.0%	13.5%	▲0.5P					7.6%	8.6%	27.5%

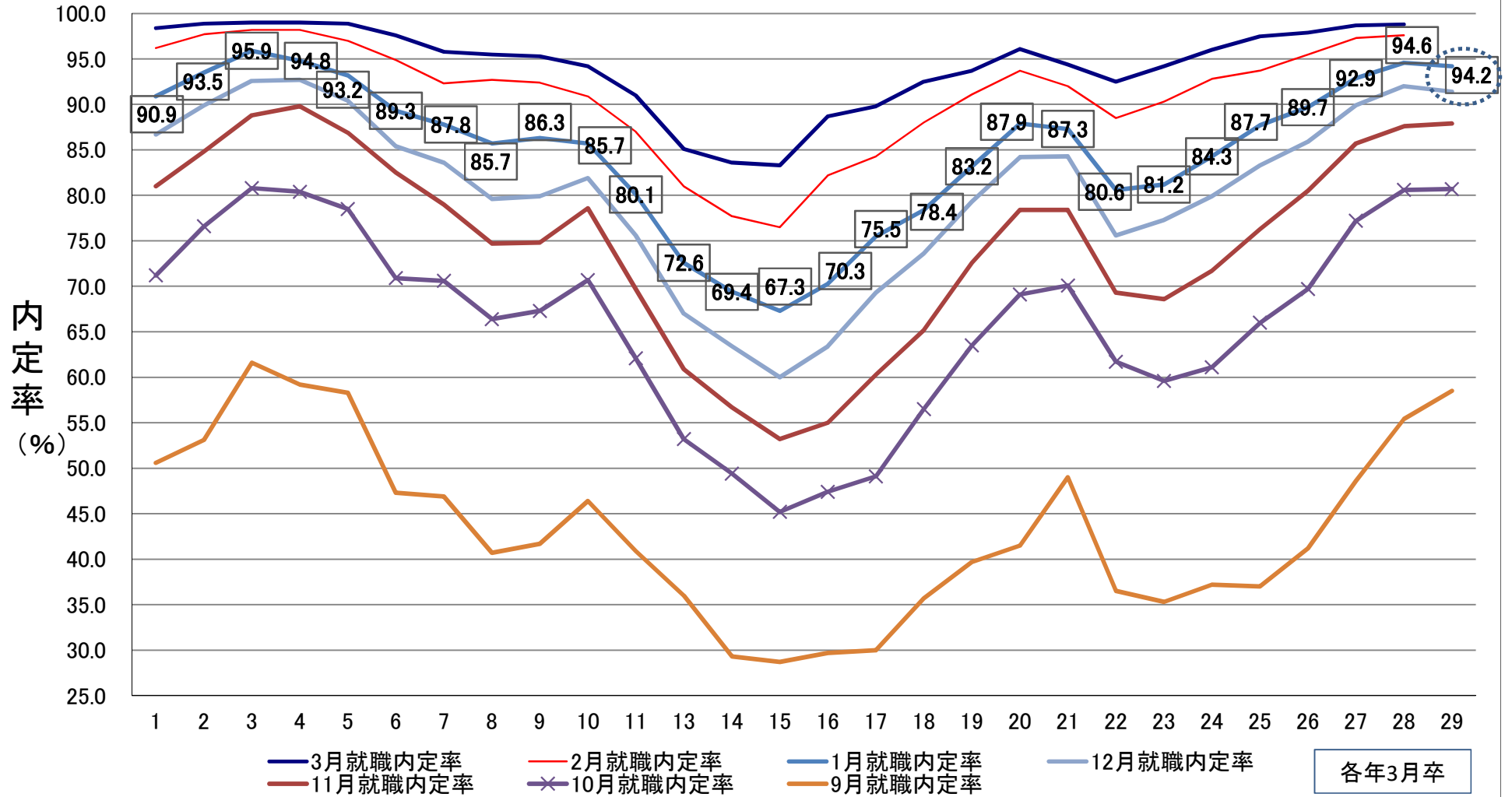
新規学校卒業者を対象とする職業紹介状況

【 高専 】

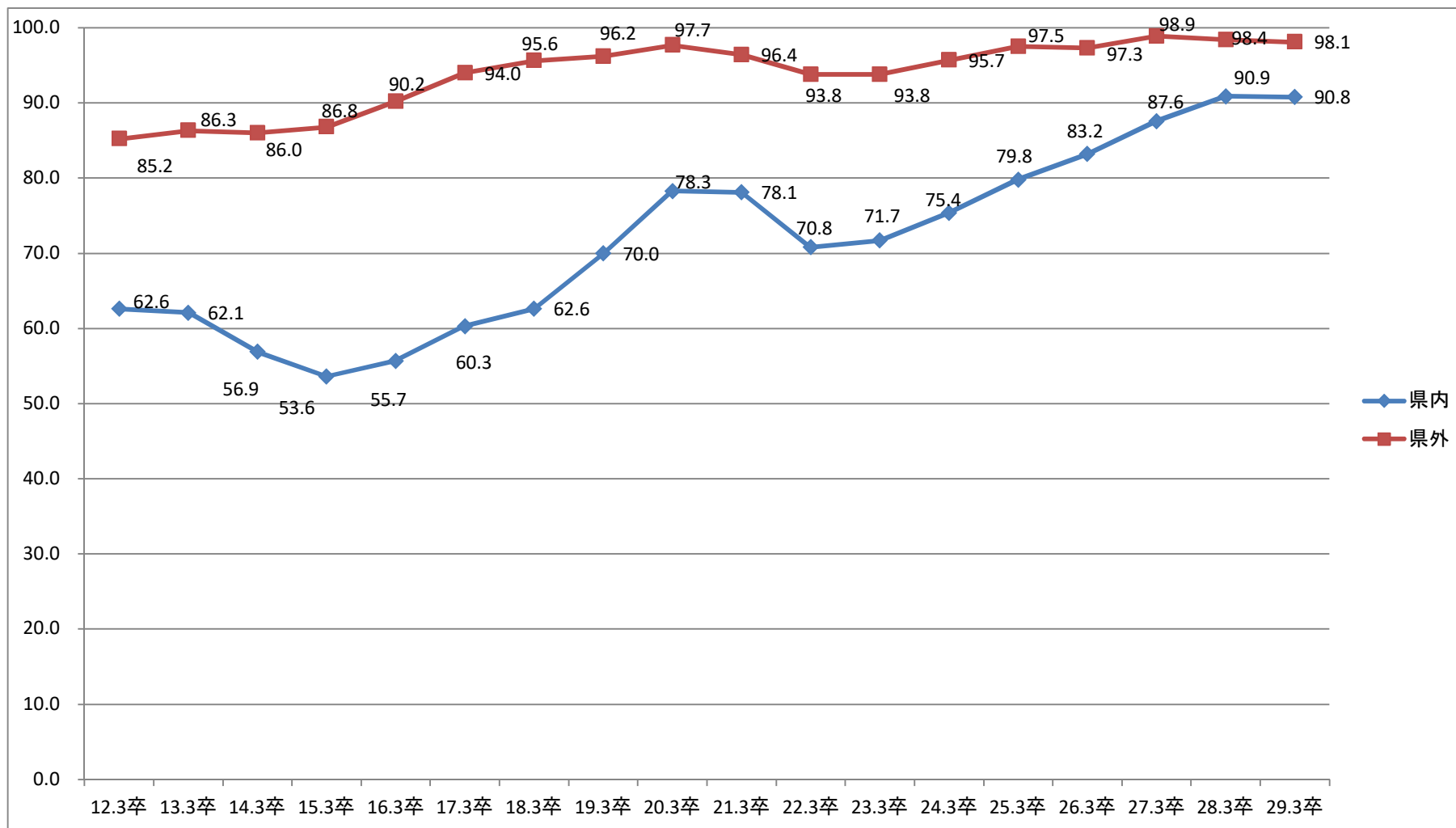
平成29年 1月末現在

		求 職 者 数				内 定 者 数				内 定 率				未 就 職 者 数		
		27.3卒	28.3卒	29.3卒	前 対 年 比	27.3卒	28.3卒	29.3卒	前 対 年 比	27.3卒	28.3卒	29.3卒	増 減 Point	27.3卒	28.3卒	29.3卒
合 計	合計	112	108	115	6.5	111	106	112	5.7	99.1	98.1	97.4	▲0.7	1	2	3
	男子	85	87	93	6.9	85	85	90	5.9	100.0	97.7	96.8	▲0.9	0	2	3
	女子	27	21	22	4.8	26	21	22	4.8	96.3	100.0	100.0	0.0	1	0	0
県 内	合計	13	11	19	72.7	13	11	19	72.7	100.0	100.0	100.0	0.0	0	0	0
	男子	10	10	13	30.0	10	10	13	30.0	100.0	100.0	100.0	0.0	0	0	0
	女子	3	1	6	500.0	3	1	6	500.0	100.0	100.0	100.0	0.0	0	0	0
県 外	合計	99	97	96	▲1.0	98	95	93	▲2.1	99.0	97.9	96.9	▲1.0	1	2	3
	男子	75	77	80	3.9	75	75	77	2.7	100.0	97.4	96.3	▲1.1	0	2	3
	女子	24	20	16	▲20.0	23	20	16	▲20.0	95.8	100.0	100.0	0.0	1	0	0
県 内 比		11.6%	10.2%	16.5%	6.3P	11.7%	10.4%	17.0%	6.6P	/				0.0%	0.0%	0.0%
県 外 比		88.4%	89.8%	83.5%	▲6.3P	88.3%	89.6%	83.0%	▲6.6P					0.0%	0.0%	0.0%

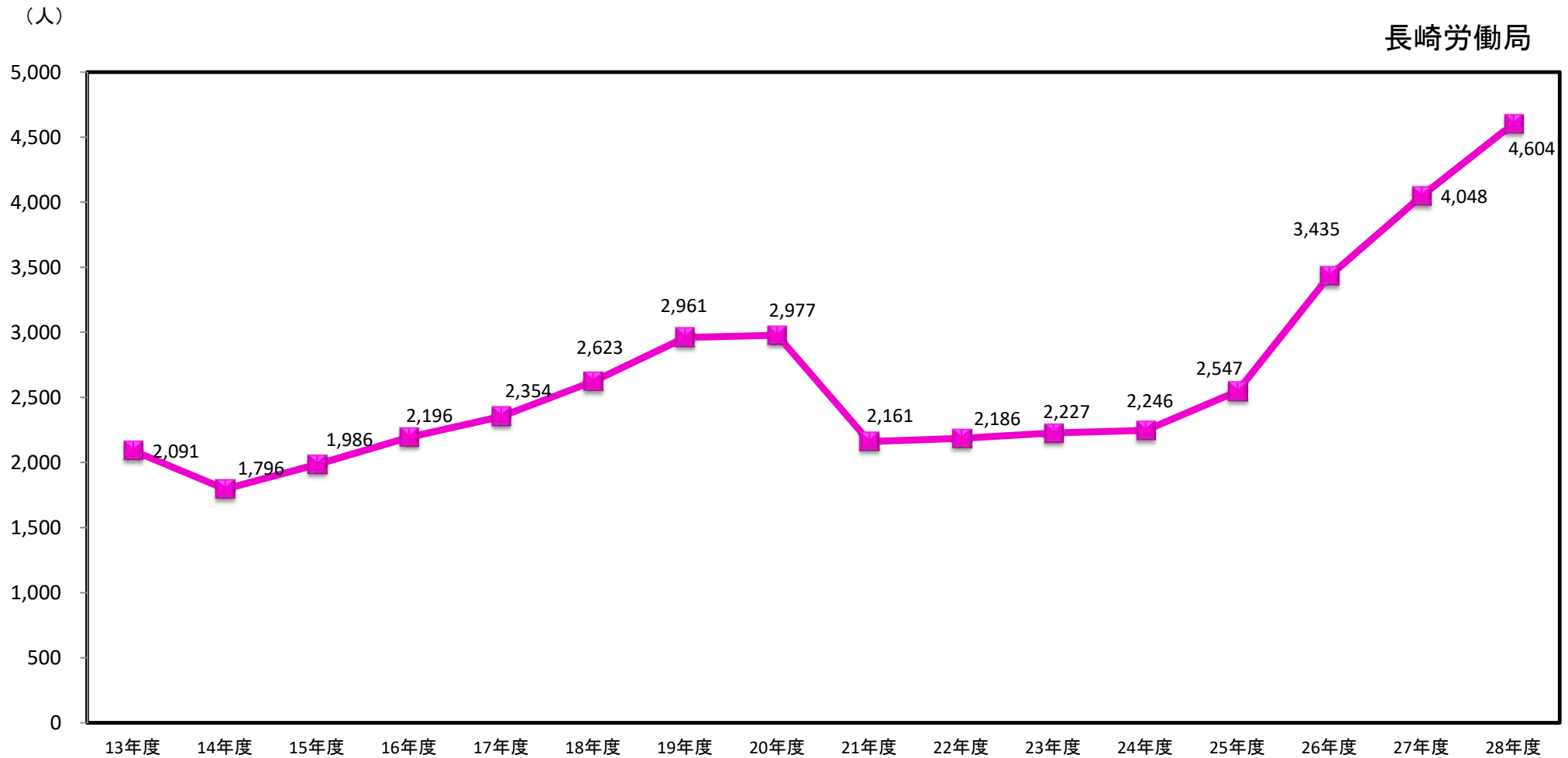
長崎県の新規高卒者就職内定率の推移



高校卒業予定者の内定率の推移(1月末現在)

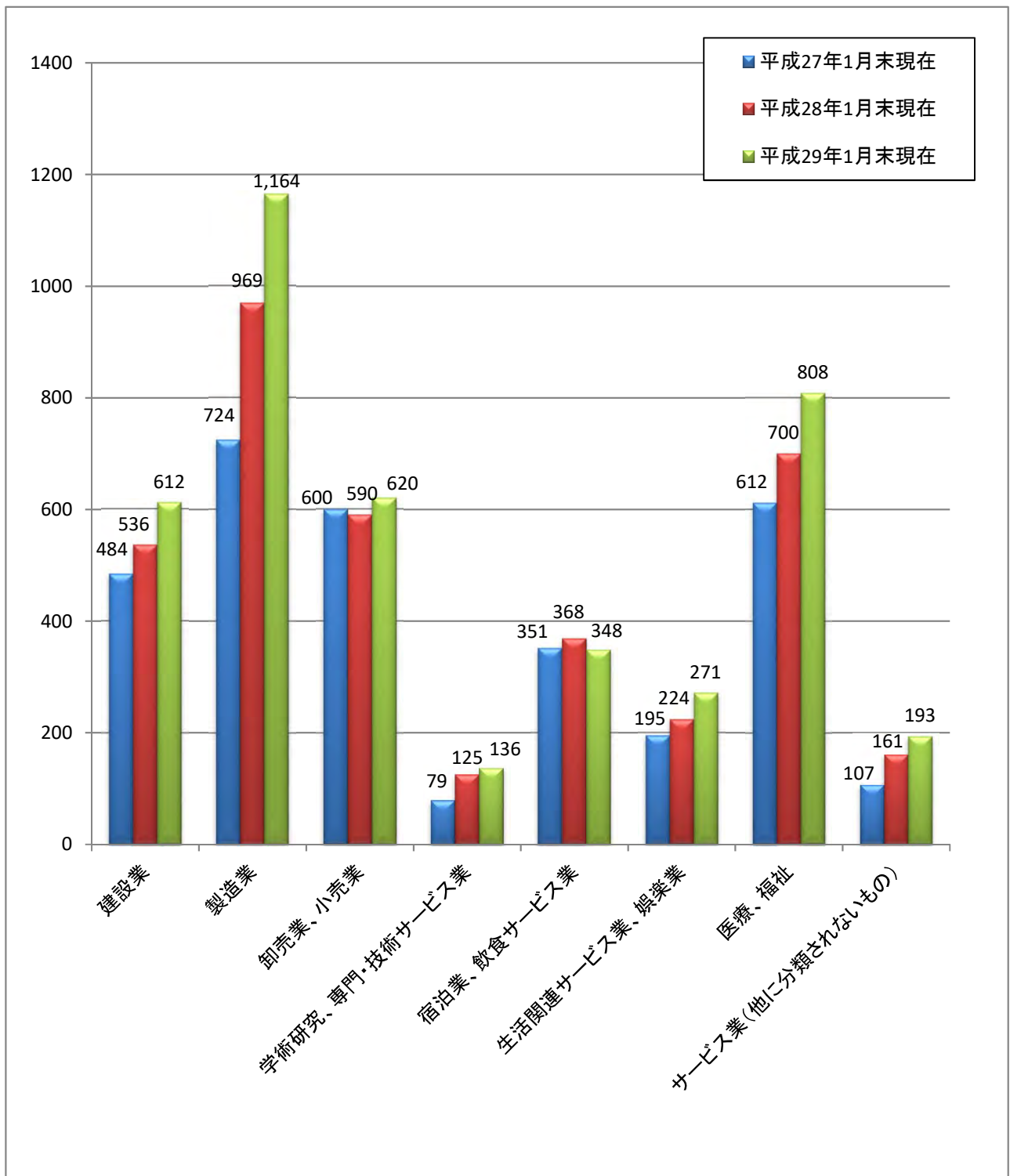


高校生の求人受理状況(1月末)



※ 平成27年度は、前年同期比613人(17.8%)の増
平成28年度は、前年同期比556人(13.7%)の増

主な産業別高卒求人数（1月末現在）



資料出所：長崎労働局職業安定部

新規学校卒業者を対象とする職業紹介状況

【 高校 】

平成29年1月末現在

		求 人 数				求 職 者 数				内 定 者 数				内 定 率				未 就 職 者 数		
		27.3卒	28.3卒	29.3卒	前年対比	27.3卒	28.3卒	29.3卒	前年対比	27.3卒	28.3卒	29.3卒	前年対比	27.3卒	28.3卒	29.3卒	増減Point	27.3卒	28.3卒	29.3卒
合 計	合計	3,435	4,048	4,604	13.7	3,489	3,419	3,432	0.4	3,243	3,233	3,232	▲0.0	92.9	94.6	94.2	▲0.4	246	186	200
	男子					1,956	1,945	1,999	2.8	1,873	1,862	1,895	1.8	95.8	95.7	94.8	▲0.9	83	83	104
	女子					1,533	1,474	1,433	▲2.8	1,370	1,371	1,337	▲2.5	89.4	93.0	93.3	0.3	163	103	96
県 内	合計	3,435	4,048	4,604	13.7	1,833	1,762	1,851	5.1	1,605	1,602	1,681	4.9	87.6	90.9	90.8	▲0.1	228	160	170
	男子					784	861	946	9.9	709	787	850	8.0	90.4	91.4	89.9	▲1.5	75	74	96
	女子					1,049	901	905	0.4	896	815	831	2.0	85.4	90.5	91.8	1.3	153	86	74
県 外	合計					1,656	1,657	1,581	▲4.6	1,638	1,631	1,551	▲4.9	98.9	98.4	98.1	▲0.3	18	26	30
	男子					1,172	1,084	1,053	▲2.9	1,164	1,075	1,045	▲2.8	99.3	99.2	99.2	0.0	8	9	8
	女子					484	573	528	▲7.9	474	556	506	▲9.0	97.9	97.0	95.8	▲1.2	10	17	22
県 内 比						52.5%	51.5%	53.9%	2.4P	49.5%	49.6%	52.0%	2.4P					92.7%	86.0%	85.0%
県 外 比						47.5%	48.5%	46.1%	▲2.4P	50.5%	50.4%	48.0%	▲2.4P					7.3%	14.0%	15.0%

県 内 求 人 倍 率			
27.3卒	28.3卒	29.3卒	増減P
1.87	2.30	2.49	0.19

※求人数については、県内各ハローワークに提出された求人の実数

(注 ▲は、減少を示す。)

平成29年3月新規学校卒業者の県内求人受理状況（産業別・職業別・規模別）

= 中学・高校 =

平成29年1月末現在

	中 学 管 内			学 校 管 外			高 校 管 内		
	28.3卒	29.3卒	前年比	28.3卒	29.3卒	前年比	28.3卒	29.3卒	前年比
A, B 農, 林, 漁業 (01~04)	0	0	—	0	0	—	60	92	53.3
C 鉱業, 砕石業, 砂利採取業 (05)	0	0	—	0	0	—	1	0	▲ 100.0
D 建設業 (06~08)	0	0	—	5	6	20.0	536	612	14.2
E 製造業 (09~32)	0	0	—	15	19	26.7	969	1,164	20.1
09 食料品製造業	0	0	—	0	0	—	212	250	17.9
10 飲料・たばこ・飼料製造業	0	0	—	0	0	—	5	9	80.0
11 繊維工業	0	0	—	0	0	—	75	96	28.0
12 木材・木製品製造業 (家具除く)	0	0	—	0	0	—	10	6	▲ 40.0
13 家具・装備品製造業	0	0	—	0	0	—	6	2	▲ 66.7
14 パルプ・紙・紙加工品製造業	0	0	—	0	0	—	5	12	140.0
15 印刷・同関連業	0	0	—	0	0	—	13	8	▲ 38.5
16 化学工業	0	0	—	0	0	—	2	4	100.0
17 石油製品・石炭製品製造業	0	0	—	0	0	—	0	0	—
18 プラスチック製品製造業 (別掲除く)	0	0	—	0	0	—	4	9	125.0
19 ゴム製品製造業	0	0	—	0	0	—	0	2	—
21 窯業・土石製品製造業	0	0	—	0	0	—	24	26	8.3
22 鉄鋼業	0	0	—	0	0	—	17	17	0.0
23 非鉄金属製造業	0	0	—	0	0	—	1	1	0.0
24 金属製品製造業	0	0	—	0	0	—	61	70	14.8
25 はん用機械器具製造業	0	0	—	0	0	—	74	77	4.1
26 生産用機械器具製造業	0	0	—	0	1	—	28	22	▲ 21.4
27 業務用機械器具製造業	0	0	—	0	0	—	44	61	38.6
28 電子部品・デバイス・電子回路製造業	0	0	—	0	1	—	13	15	15.4
29 電気機械器具製造業	0	0	—	7	7	0.0	45	53	17.8
30 情報通信機械器具製造業	0	0	—	0	1	—	22	19	▲ 13.6
31 輸送用機械器具製造業	0	0	—	8	8	0.0	303	392	29.4
20, 32 その他の製造業	0	0	—	0	1	—	5	13	160.0
F 電気・ガス・熱供給・水道業 (33~36)	0	0	—	0	0	—	6	3	▲ 50.0
G 情報通信業 (37~41)	0	0	—	0	0	—	29	45	55.2
H 運輸業, 郵便業 (42~49)	0	0	—	0	0	—	82	112	36.6
I 卸売業・小売業 (50~61)	0	0	—	0	0	—	590	620	5.1
50~55 卸売業	0	0	—	0	0	—	185	229	23.8
56~61 小売業	0	0	—	0	0	—	405	391	▲ 3.5
J 金融業, 保険業 (62~67)	0	0	—	0	0	—	59	36	▲ 39.0
K 不動産業, 物品賃貸業 (68~70)	0	0	—	0	0	—	32	40	25.0
L 学術研究, 専門・技術サービス業 (71~74)	0	0	—	0	0	—	125	136	8.8
M 宿泊業, 飲食サービス業 (75~77)	0	0	—	0	0	—	368	348	▲ 5.4
75 宿泊業	0	0	—	0	0	—	244	243	▲ 0.4
76, 77 飲食サービス業	0	0	—	0	0	—	124	105	▲ 15.3
N 生活関連サービス業, 娯楽業 (78~80)	0	0	—	17	35	105.9	224	271	21.0
O 教育, 学習支援業 (81, 82)	0	0	—	0	0	—	12	16	33.3
P 医療・福祉 (83~85)	0	0	—	0	0	—	700	808	15.4
Q 複合サービス事業 (86, 87)	0	0	—	0	0	—	92	108	17.4
R サービス業(他に分類されないもの) (88~9)	0	0	—	0	1	—	161	193	19.9
S, T 公務 (他に分類されるものを除く) ・その他 (97, 98, 99)	0	0	—	0	0	—	2	0	▲ 100.0

A, B 専門的・技術的・管理 (01~24)	0	0	—	6	8	33.3	413	518	25.4
C. 事務 (25~31)	0	0	—	0	0	—	477	505	5.9
D. 販売 (32~34)	0	0	—	0	0	—	427	424	▲ 0.7
E. サービスの職業	0	0	—	17	33	94.1	1,222	1,351	10.6
38 理容・美容師等	0	0	—	17	33	94.1	39	47	20.5
39 調理師見習等	0	0	—	0	0	—	125	154	23.2
40 飲食店店員等	0	0	—	0	0	—	433	452	4.4
35~37, 41, 42 その他	0	0	—	0	0	—	625	698	11.7
H, I, J, K. 技能工・採掘・製造・建築の職業	0	0	—	14	20	42.9	1,407	1,671	18.8
49~64 製造・製作の職業	0	0	—	8	11	37.5	972	1,163	19.7
69, 72 定置機関・建設機械運転	0	0	—	0	0	—	97	108	11.3
70, 71, 73~78 採掘・建設・労務の職業	0	0	—	6	9	50.0	310	366	18.1
65~68 その他	0	0	—	0	0	—	28	34	21.4
F, G その他の職業 (43~48)	0	0	—	0	0	—	102	135	32.4

※職業分類の改定により、25.3卒より「施設介護員」「看護助手」等は、「A専門的職業」から「Eサービスの職業(その他)」

合 計	0	0	—	37	61	64.9	4,048	4,604	13.7
-----	---	---	---	----	----	------	-------	-------	------

規 模 別	29 人 以 下	0	0	—	10	27	170.0	1,565	1,741	11.2
	30 ~ 99 人	0	0	—	1	5	400.0	1,448	1,635	12.9
	100 ~ 299 人	0	0	—	11	11	0.0	601	645	7.3
	300 ~ 499 人	0	0	—	0	0	—	116	213	83.6
	500 ~ 999 人	0	0	—	0	0	—	175	172	▲ 1.7
	1,000 人 以 上	0	0	—	15	18	20.0	143	198	38.5