

長崎労働局

平成 29 年 1 月 20 日（金）

長崎労働局職業安定部

職業安定課長 林田 耕

地方職業指導官 橋本 俊文

電話 095-801-0040

## 平成29年3月新規学校卒業予定者の就職内定状況等について （平成28年12月末現在） ～大学の内定率79.2%は過去最高～

長崎労働局（局長 大塚 崇史）では、平成28年12月末現在における県内の平成29年3月卒業予定者の就職内定状況等を、各学校からの報告に基づき、別添のとおり取りまとめました。その概要は次のとおりです。

### 1．新規大学卒業予定者（内定率79.2%は、昭和62年3月卒以降で最高）

- （1）就職内定率は79.2%で、前年同期比3.0ポイントの増。
- （2）就職内定率を希望地域別に見ると、県内希望者は74.5%（前年同期比5.0ポイント増）、県外希望者は82.1%（前年同期比1.7ポイント増）といずれも増加している。
- （3）就職未内定者は、622人（前年同期比81人減）となっている。

### 2．新規高等学校卒業予定者（内定率91.4%は、平成元年3月卒以降で4番目の高水準）

- （1）12月末現在における県内求人の4,585人は、3年連続で過去最高を更新している。
- （2）就職内定率は91.4%で、前年同期比0.6ポイントの減。  
就職内定率を希望地域別に見ると、県内希望者は86.4%（前年同期比0.1ポイント減）、また、県内内定者数は1,607人（前年同期比56人増）となっている。  
県外希望者は97.5%（前年同期比0.3ポイント減）となっている。
- （3）就職未内定者は、293人（前年同期比17人増）となっている。

### 3 . 今後の対応

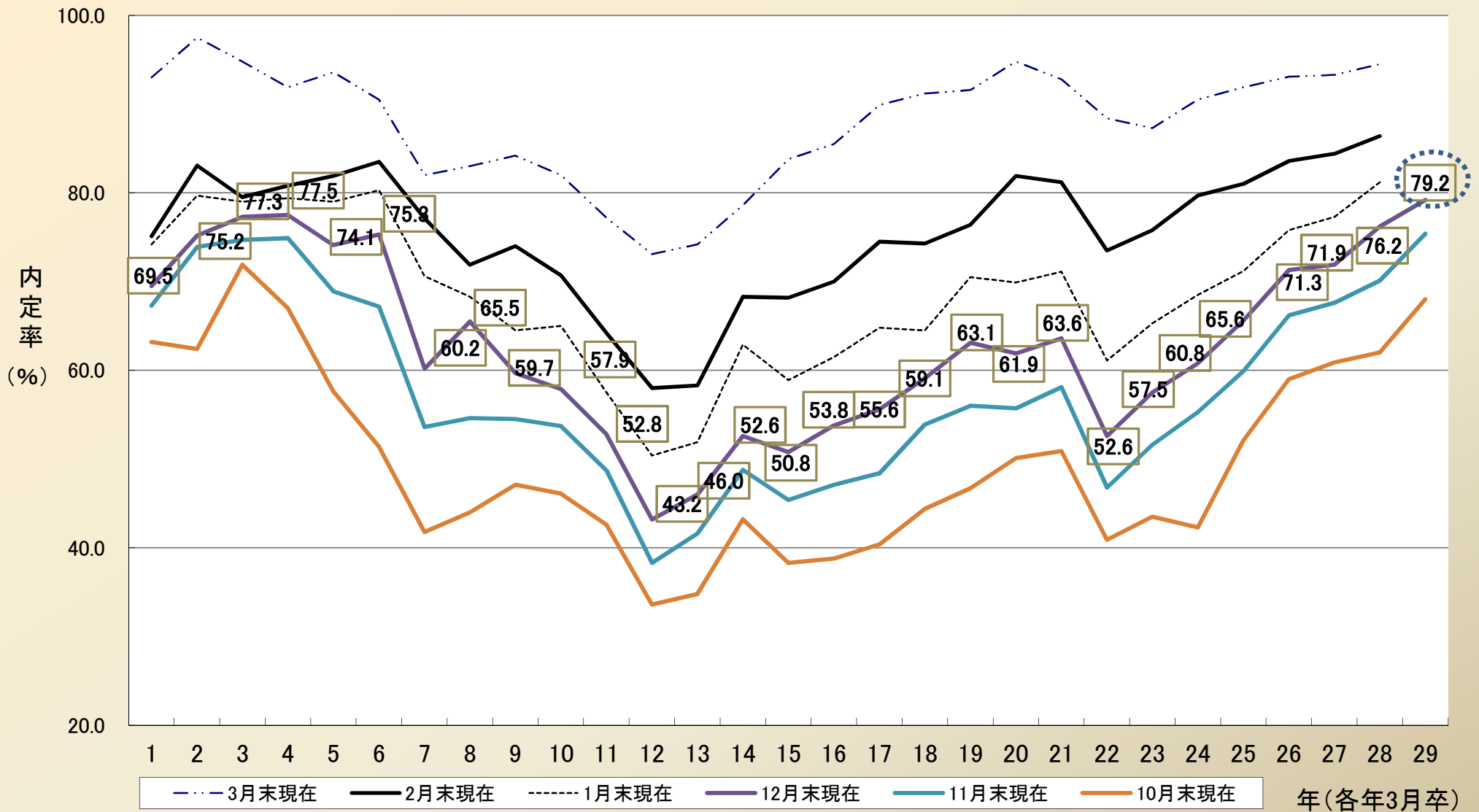
未内定者については、県下のハローワークにおいて学校などと連携し、卒業までに1人でも多くの就職が決定するよう取り組んでいきます。

#### 【参考：長崎労働局の就職支援の取組み】

県下の各ハローワーク、大学生等の支援を専門に行う長崎新卒応援ハローワーク（長崎市）において、各学校と連携して、未内定者のハローワークへの登録をすすめるとともに、担当者制による個別就職支援（各学校への出張相談、未内定者のニーズに応じた求人の開拓、セミナーの開催等）を行っています。

中学、短大、高専、専修学校の就職内定状況等は、長崎労働局職業安定部あてお問い合わせください。

# 長崎県の新規大卒者就職内定率の年度別月別の推移



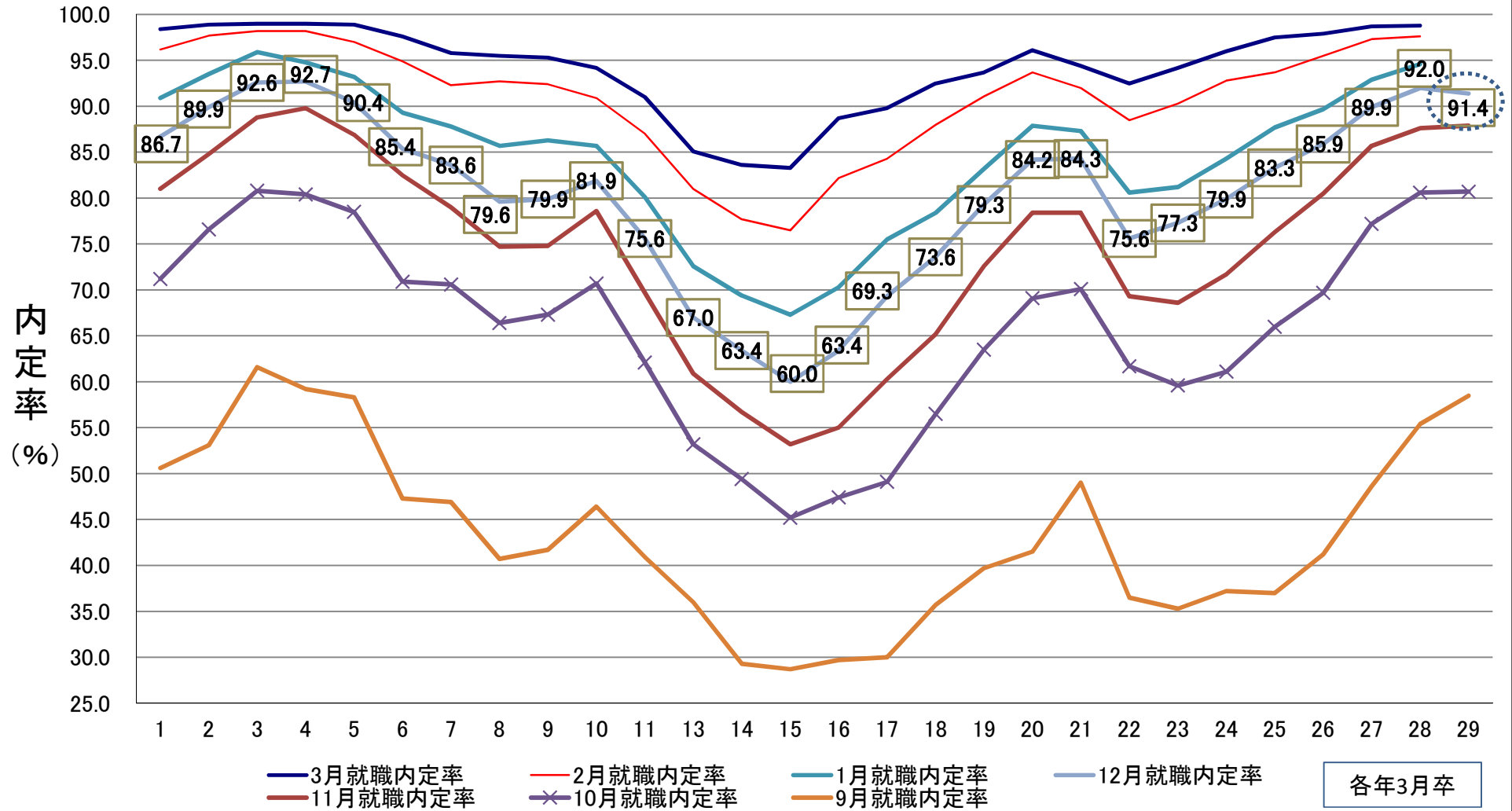
## 新規学校卒業者を対象とする職業紹介状況

【 大学 】

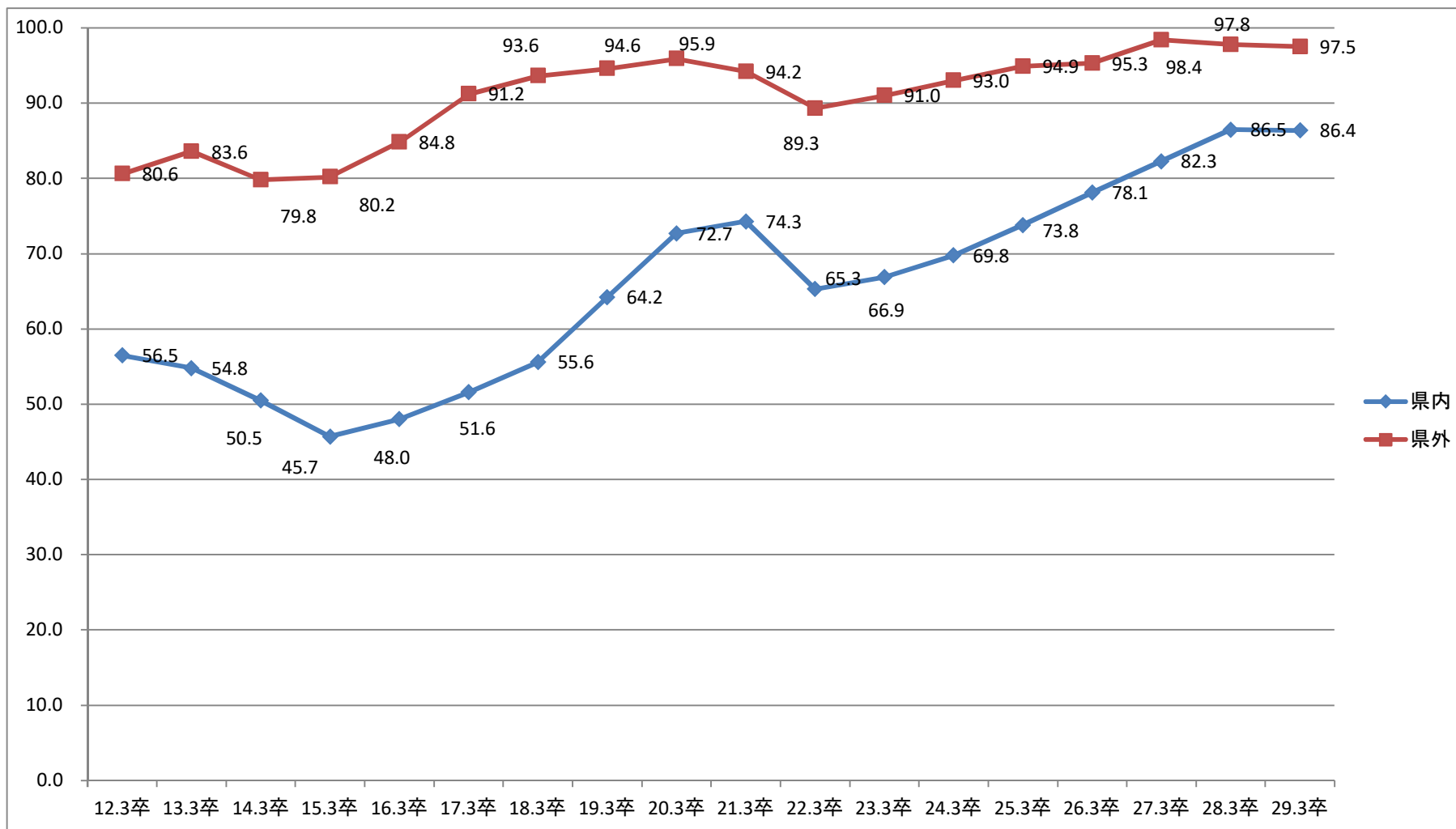
平成28年 12月末現在

		求 職 者 数				内 定 者 数				内 定 率				未 就 職 者 数		
		27.3卒	28.3卒	29.3卒	前 対 年 比	27.3卒	28.3卒	29.3卒	前 対 年 比	27.3卒	28.3卒	29.3卒	増 減 Point	27.3卒	28.3卒	29.3卒
合 計	合計	3,062	2,951	2,987	1.2	2,201	2,248	2,365	5.2	71.9	76.2	79.2	3.0	861	703	622
	男子	1,240	1,142	1,191	4.3	886	849	918	8.1	71.5	74.3	77.1	2.8	354	293	273
	女子	1,822	1,809	1,796	▲0.7	1,315	1,399	1,447	3.4	72.2	77.3	80.6	3.3	507	410	349
県 内	合計	1,253	1,145	1,144	▲0.1	814	796	852	7.0	65.0	69.5	74.5	5.0	439	349	292
	男子	369	321	309	▲3.7	244	225	228	1.3	66.1	70.1	73.8	3.7	125	96	81
	女子	884	824	835	1.3	570	571	624	9.3	64.5	69.3	74.7	5.4	314	253	211
県 外	合計	1,809	1,806	1,843	2.0	1,387	1,452	1,513	4.2	76.7	80.4	82.1	1.7	422	354	330
	男子	871	821	882	7.4	642	624	690	10.6	73.7	76.0	78.2	2.2	229	197	192
	女子	938	985	961	▲2.4	745	828	823	▲0.6	79.4	84.1	85.6	1.5	193	157	138
県内比		40.9%	38.8%	38.3%	▲0.5P	37.0%	35.4%	36.0%	0.6P					51.0%	49.6%	46.9%
県外比		59.1%	61.2%	61.7%	0.5P	63.0%	64.6%	64.0%	▲0.6P					49.0%	50.4%	53.1%

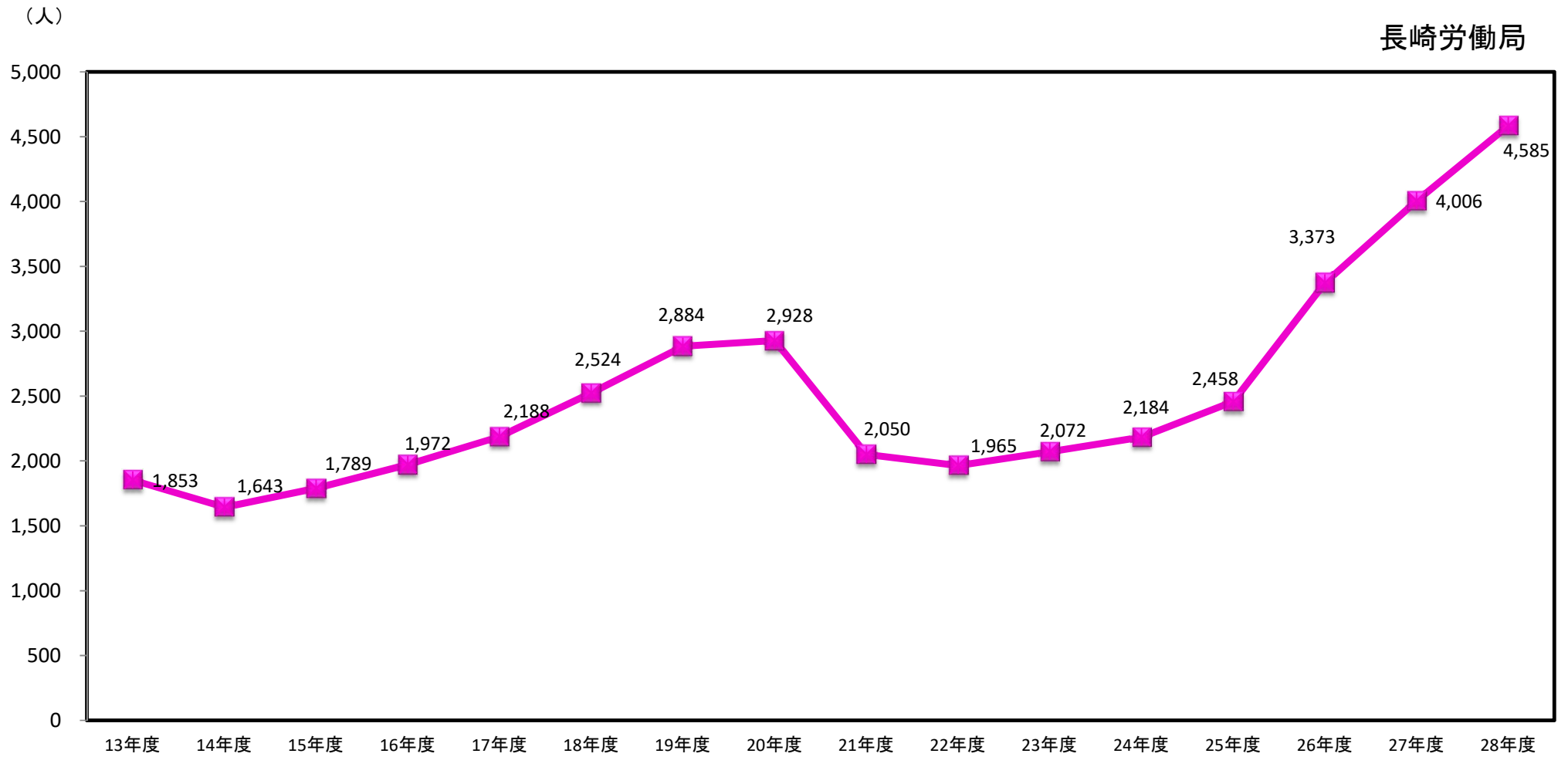
# 長崎県の新規高卒者就職内定率の推移



高校卒業予定者の内定率の推移(12月末現在)

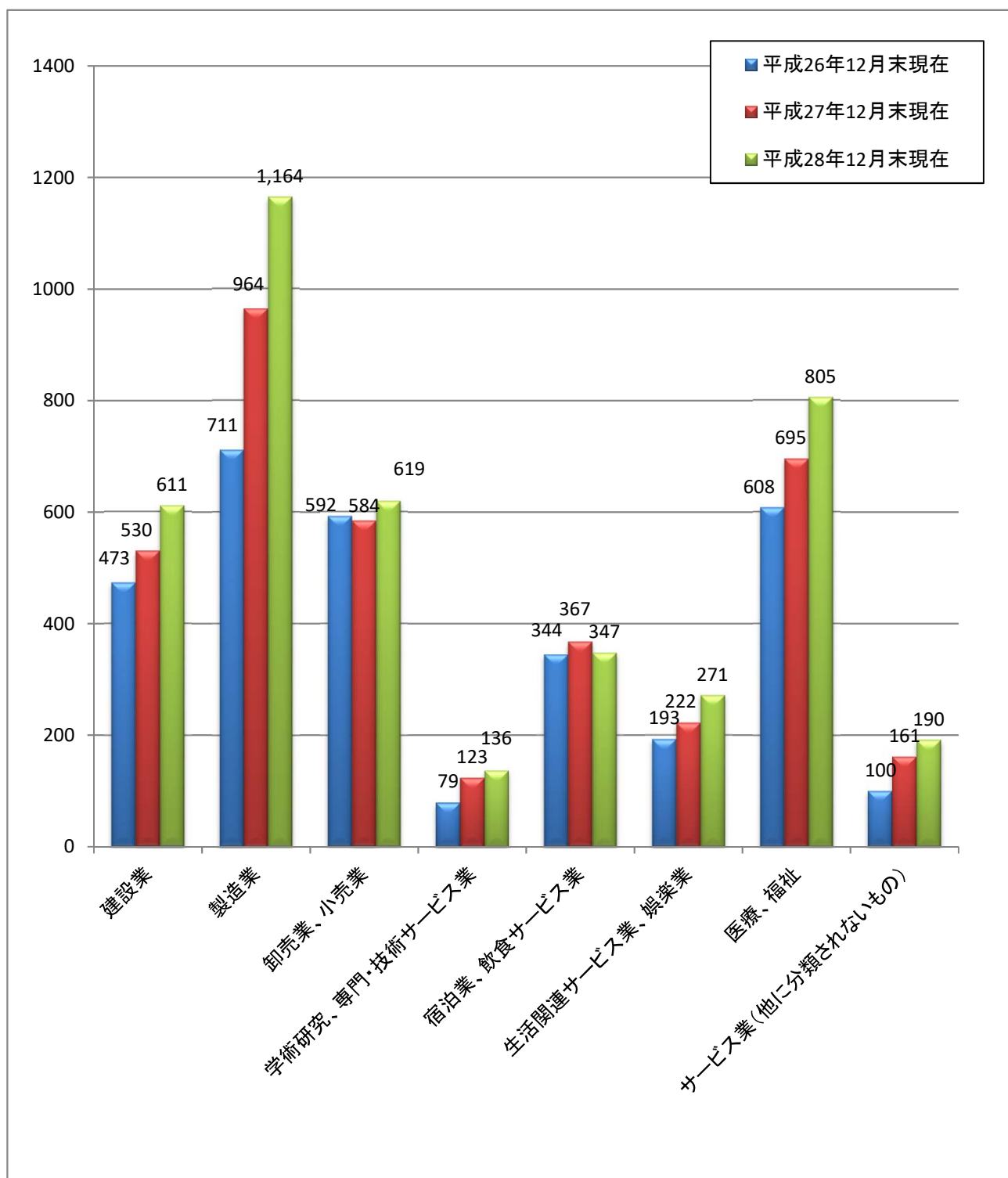


# 高校生の求人受理状況(12月末)



※ 平成27年度は、前年同期比633人(18.8%)の増  
平成28年度は、前年同期比579人(14.5%)の増

## 主な産業別高卒求人数（12月末現在）



資料出所：長崎労働局職業安定部



# 新規学校卒業者を対象とする職業紹介状況

【高校】

平成28年12月末現在

		求 人 数				求 職 者 数				内 定 者 数				内 定 率				未 就 職 者 数		
		27.3卒	28.3卒	29.3卒	前年対比	27.3卒	28.3卒	29.3卒	前年対比	27.3卒	28.3卒	29.3卒	前年対比	27.3卒	28.3卒	29.3卒	増減Point	27.3卒	28.3卒	29.3卒
合 計	合計	3,373	4,006	4,585	14.5	3,482	3,431	3,425	▲0.2	3,131	3,155	3,132	▲0.7	89.9	92.0	91.4	▲0.6	351	276	293
	男子					1,957	1,949	1,985	1.8	1,829	1,828	1,844	0.9	93.5	93.8	92.9	▲0.9	128	121	141
	女子					1,525	1,482	1,440	▲2.8	1,302	1,327	1,288	▲2.9	85.4	89.5	89.4	▲0.1	223	155	152
県 内	合計	3,373	4,006	4,585	14.5	1,831	1,782	1,861	4.4	1,506	1,542	1,607	4.2	82.3	86.5	86.4	▲0.1	325	240	254
	男子					786	867	945	9.0	669	758	815	7.5	85.1	87.4	86.2	▲1.2	117	109	130
	女子					1,045	915	916	0.1	837	784	792	1.0	80.1	85.7	86.5	0.8	208	131	124
県 外	合計					1,651	1,649	1,564	▲5.2	1,625	1,613	1,525	▲5.5	98.4	97.8	97.5	▲0.3	26	36	39
	男子					1,171	1,082	1,040	▲3.9	1,160	1,070	1,029	▲3.8	99.1	98.9	98.9	0.0	11	12	11
	女子					480	567	524	▲7.6	465	543	496	▲8.7	96.9	95.8	94.7	▲1.1	15	24	28
県 内 比						52.6%	51.9%	54.3%	2.4P	48.1%	48.9%	51.3%	2.4P					92.6%	87.0%	86.7%
県 外 比						47.4%	48.1%	45.7%	▲2.4P	51.9%	51.1%	48.7%	▲2.4P					7.4%	13.0%	13.3%

県 内 求 人 倍 率			
27.3卒	28.3卒	29.3卒	増減 P
1.84	2.25	2.46	0.21

※求人数については、県内各ハローワークに提出された求人の実数

(注 ▲は、減少を示す。)

平成29年3月新規学校卒業者の県内求人受理状況（産業別・職業別・規模別）

= 中学・高校 =

平成28年12月末現在

	中 学						高 校			
	管 内			管 外			管 内			
	28.3卒	29.3卒	前年比	28.3卒	29.3卒	前年比	28.3卒	29.3卒	前年比	
産 業	A, B 農, 林, 漁業 (01~04)	0	0	—	0	0	—	60	92	53.3
	C 鉱業, 砕石業, 砂利採取業 (05)	0	0	—	0	0	—	1	0	▲ 100.0
	D 建設業 (06~08)	0	0	—	5	3	▲ 40.0	530	611	15.3
	E 製造業 (09~32)	0	0	—	15	19	26.7	964	1,164	20.7
	09 食料品製造業	0	0	—	0	0	—	211	250	18.5
	10 飲料・たばこ・飼料製造業	0	0	—	0	0	—	5	9	80.0
	11 繊維工業	0	0	—	0	0	—	74	96	29.7
	12 木材・木製品製造業 (家具除く)	0	0	—	0	0	—	10	6	▲ 40.0
	13 家具・装備品製造業	0	0	—	0	0	—	6	2	▲ 66.7
	14 パルプ・紙・紙加工品製造業	0	0	—	0	0	—	5	12	140.0
	15 印刷・同関連業	0	0	—	0	0	—	13	8	▲ 38.5
	16 化学工業	0	0	—	0	0	—	2	4	100.0
	17 石油製品・石炭製品製造業	0	0	—	0	0	—	0	0	—
	18 プラスチック製品製造業 (別掲除く)	0	0	—	0	0	—	4	9	125.0
	19 ゴム製品製造業	0	0	—	0	0	—	0	2	—
	21 窯業・土石製品製造業	0	0	—	0	0	—	24	26	8.3
	22 鉄鋼業	0	0	—	0	0	—	17	17	0.0
	23 非鉄金属製造業	0	0	—	0	0	—	1	1	0.0
	24 金属製品製造業	0	0	—	0	0	—	60	70	16.7
	25 はん用機械器具製造業	0	0	—	0	0	—	74	77	4.1
	26 生産用機械器具製造業	0	0	—	0	1	—	28	22	▲ 21.4
	27 業務用機械器具製造業	0	0	—	0	0	—	44	61	38.6
	28 電子部品・デバイス・電子回路製造業	0	0	—	0	1	—	13	15	15.4
	29 電気機械器具製造業	0	0	—	7	7	0.0	45	53	17.8
	30 情報通信機械器具製造業	0	0	—	0	1	—	22	19	▲ 13.6
	31 輸送用機械器具製造業	0	0	—	8	8	0.0	301	392	30.2
	20,32 その他の製造業	0	0	—	0	1	—	5	13	160.0
	F 電気・ガス・熱供給・水道業 (33~36)	0	0	—	0	0	—	6	3	▲ 50.0
	G 情報通信業 (37~41)	0	0	—	0	0	—	29	44	51.7
	H 運輸業, 郵便業 (42~49)	0	0	—	0	0	—	82	111	35.4
	I 卸売業・小売業 (50~61)	0	0	—	0	0	—	584	619	6.0
50~55 卸売業	0	0	—	0	0	—	185	229	23.8	
56~61 小売業	0	0	—	0	0	—	399	390	▲ 2.3	
J 金融業, 保険業 (62~67)	0	0	—	0	0	—	59	36	▲ 39.0	
K 不動産業, 物品賃貸業 (68~70)	0	0	—	0	0	—	32	40	25.0	
L 学術研究, 専門・技術サービス業 (71~74)	0	0	—	0	0	—	123	136	10.6	
M 宿泊業, 飲食サービス業 (75~77)	0	0	—	0	0	—	367	347	▲ 5.4	
75 宿泊業	0	0	—	0	0	—	244	243	▲ 0.4	
76,77 飲食サービス業	0	0	—	0	0	—	123	104	▲ 15.4	
N 生活関連サービス業, 娯楽業 (78~80)	0	0	—	17	34	100.0	222	271	22.1	
O 教育, 学習支援業 (81,82)	0	0	—	0	0	—	12	16	33.3	
P 医療・福祉 (83~85)	0	0	—	0	0	—	695	805	15.8	
Q 複合サービス事業 (86,87)	0	0	—	0	0	—	77	100	29.9	
R サービス業(他に分類されないもの) (88~96)	0	0	—	0	1	—	161	190	18.0	
S, T 公務 (他に分類されるものを除く) ・その他 (97,98,99)	0	0	—	0	0	—	2	0	▲ 100.0	
職 業	A, B 専門的・技術的・管理 (01~24)	0	0	—	6	8	33.3	412	513	24.5
	C 事務 (25~31)	0	0	—	0	0	—	454	498	9.7
	D 販売 (32~34)	0	0	—	0	0	—	427	423	▲ 0.9
	E サービスの職業	0	0	—	17	32	88.2	1,215	1,349	11.0
	38 理容・美容師等	0	0	—	17	32	88.2	39	47	20.5
	39 調理師見習等	0	0	—	0	0	—	125	153	22.4
	40 飲食店店員等	0	0	—	0	0	—	430	452	5.1
	35~37, 41, 42 その他	0	0	—	0	0	—	621	697	12.2
	H, I, J, K 技能工・採掘・製造・建築の職業	0	0	—	14	17	21.4	1,396	1,668	19.5
	49~64 製造・製作の職業	0	0	—	8	11	37.5	964	1,161	20.4
	69,72 設置機関・建設機械運転	0	0	—	0	0	—	97	108	11.3
70,71,73~78 採掘・建設・労務の職業	0	0	—	6	6	0.0	307	365	18.9	
65~68 その他	0	0	—	0	0	—	28	34	21.4	
F, G その他の職業 (43~48)	0	0	—	0	0	—	102	134	31.4	
※職業分類の改定により、25.3卒より「施設介護員」「看護助手」等は、「A専門的職業」から「Eサービスの職業(その他)」に分類されます。										
合 計		0	0	—	37	57	54.1	4,006	4,585	14.5
規 模 別	29 人 以 下	0	0	—	10	26	160.0	1,542	1,735	12.5
	30 ~ 99人	0	0	—	1	2	100.0	1,447	1,631	12.7
	100 ~ 299人	0	0	—	11	11	0.0	598	645	7.9
	300 ~ 499人	0	0	—	0	0	—	116	204	75.9
	500 ~ 999人	0	0	—	0	0	—	160	172	7.5
1,000 人 以 上	0	0	—	15	18	20.0	143	198	38.5	