

長崎労働局

平成28年11月21日（月）

長崎労働局職業安定部

職業安定課長 林田 耕

地方職業指導官 橋本 俊文

電話 095-801-0040

**平成29年3月新規学校卒業予定者の就職内定状況等について
（平成28年10月末現在）
～大学の就職内定率は、68.0%で過去2番目の水準～
～高校の就職内定率は、80.9%で過去最高～**

長崎労働局（局長 大塚 崇史）では、平成28年10月末現在における県内の平成29年3月卒業予定者の就職内定状況等を、各学校からの報告に基づき、別添のとおり取りまとめました（※）。その概要は次のとおりです。

※ 新規大学卒業予定者については、内定が10月からのため、本年度最初の集計結果。

- 1. 新規大学卒業予定者（内定率68.0%は、過去2番目の高水準で前年同期を5年連続で上回る。）**
 - （1）就職内定率は68.0%で、前年同期比6.0ポイントの増。
 - （2）就職内定率を希望地域別に見ると、県内希望者は61.3%（前年同期比7.7ポイント増）、県外希望者は72.4%（前年同期5.0ポイント増）となっている。
 - （3）就職未内定者は、974人（前年同期比180人減）となっている。
- 2. 新規高等学校卒業予定者（内定率80.9%は、過去最高で前年同期を6年連続で上回る。）**
 - （1）就職内定率は80.9%で、前年同期比0.3ポイントの増。
 - （2）就職内定率を希望地域別に見ると、県内希望者は71.9%（前年同期比1.9ポイント増）、県外希望者は91.8%（前年同期比0.9ポイント減）となっている。
 - （3）就職未内定者は、651人（前年同期比14人減）となっている。

3. 今後の対応

未内定者については、県下のハローワークにおいて学校などと連携し、卒業までに1人でも多くの就職が決定するよう取り組んでいきます。

【参考：長崎労働局の就職支援の取組み】

県下の各ハローワーク、大学生等の支援を専門に行う長崎新卒応援ハローワーク（長崎市）において、各学校と連携して、未内定者のハローワークへの登録をすすめるとともに、担当者制による個別就職支援（各学校への出張相談、未内定者のニーズに応じた求人の開拓、セミナーの開催等）を行っています。

中学、短大、高専、専修学校の就職内定状況等は、長崎労働局職業安定部あてお問い合わせください。

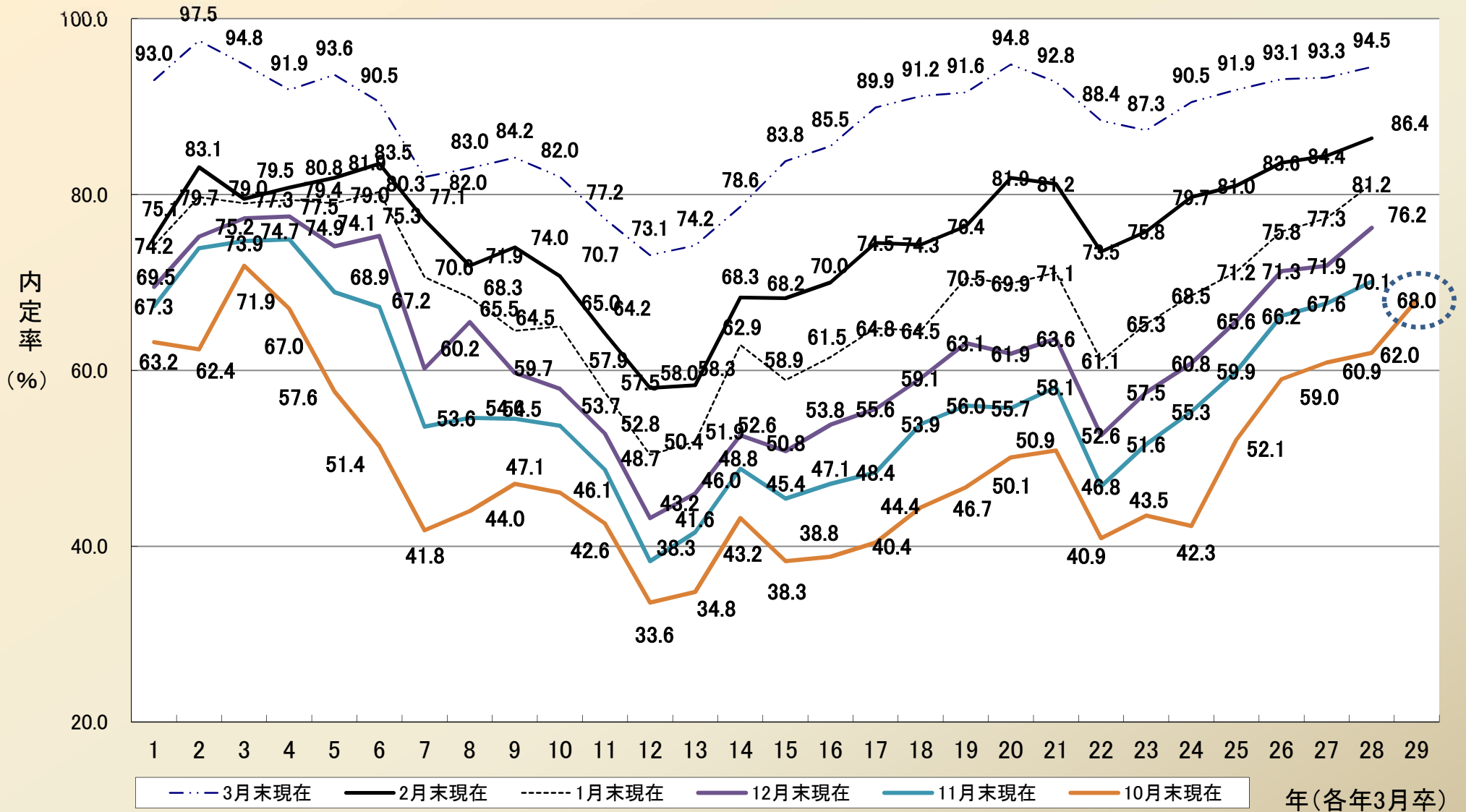
新規学校卒業者を対象とする職業紹介状況

【大学】

平成28年 10月末現在

		求 職 者 数				内 定 者 数				内 定 率				未 就 職 者 数		
		27.3卒	28.3卒	29.3卒	前 年 対 比	27.3卒	28.3卒	29.3卒	前 年 対 比	27.3卒	28.3卒	29.3卒	増 減 Point	27.3卒	28.3卒	29.3卒
合 計	合計	3,132	3,036	3,041	0.2	1,908	1,882	2,067	9.8	60.9	62.0	68.0	6.0	1,224	1,154	974
	男子	1,269	1,193	1,219	2.2	794	718	819	14.1	62.6	60.2	67.2	7.0	475	475	400
	女子	1,863	1,843	1,822	▲1.1	1,114	1,164	1,248	7.2	59.8	63.2	68.5	5.3	749	679	574
県 内	合計	1,278	1,199	1,203	0.3	659	643	737	14.6	51.6	53.6	61.3	7.7	619	556	466
	男子	367	328	333	1.5	200	179	209	16.8	54.5	54.6	62.8	8.2	167	149	124
	女子	911	871	870	▲0.1	459	464	528	13.8	50.4	53.3	60.7	7.4	452	407	342
県 外	合計	1,854	1,837	1,838	0.1	1,249	1,239	1,330	7.3	67.4	67.4	72.4	5.0	605	598	508
	男子	902	865	886	2.4	594	539	610	13.2	65.9	62.3	68.8	6.5	308	326	276
	女子	952	972	952	▲2.1	655	700	720	2.9	68.8	72.0	75.6	3.6	297	272	232
県 内 比		40.8%	39.5%	39.6%	0.1P	34.5%	34.2%	35.7%	1.5P					50.6%	48.2%	47.8%
県 外 比		59.2%	60.5%	60.4%	▲0.1P	65.5%	65.8%	64.3%	▲1.5P					49.4%	51.8%	52.2%

長崎県の新規大卒者就職内定率の年度別月別の推移



新規学校卒業者を対象とする職業紹介状況

【 高校 】

平成28年10月末現在

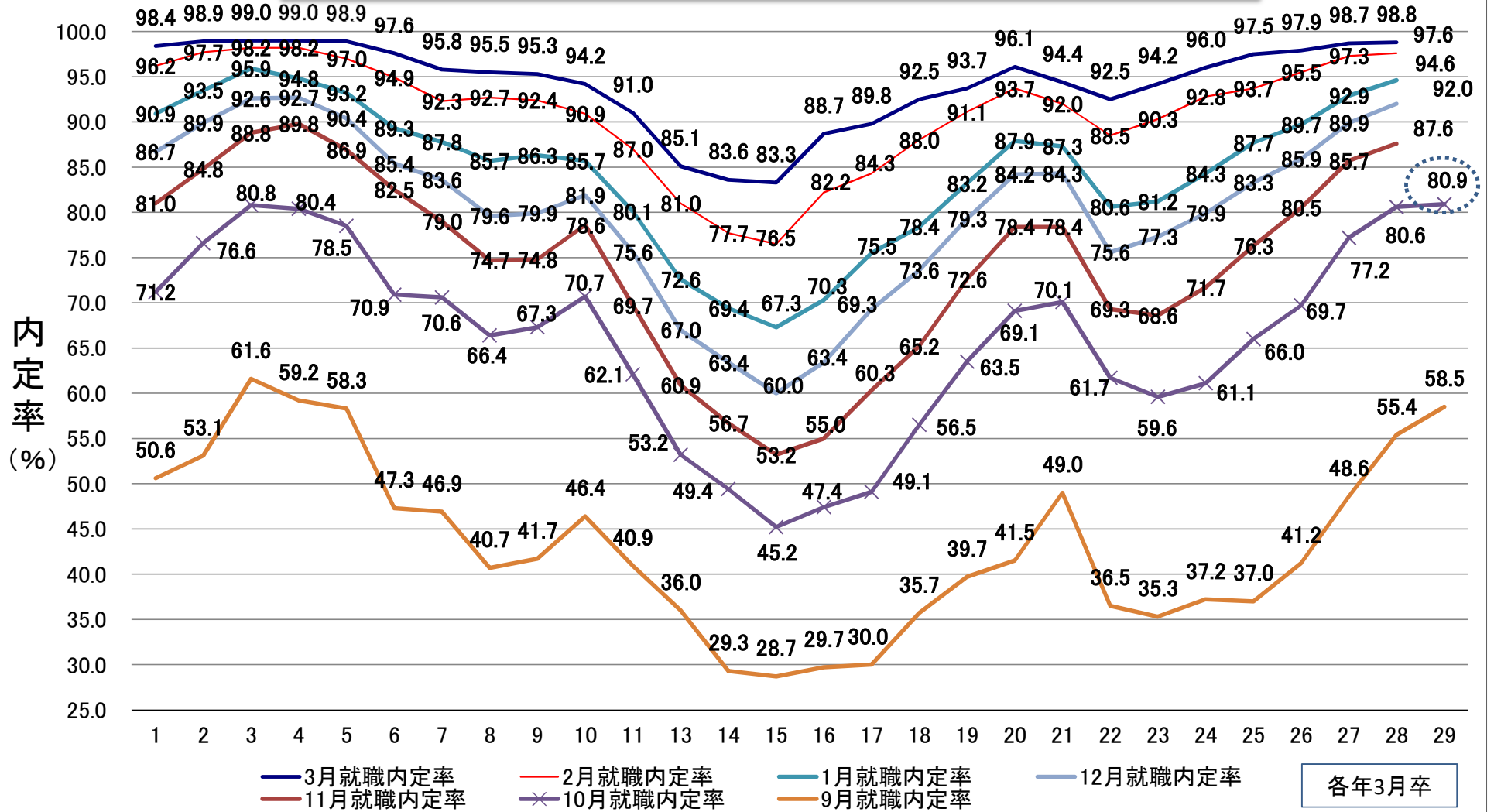
		求 人 数				求 職 者 数				内 定 者 数				内 定 率				未 就 職 者 数		
		27.3卒	28.3卒	29.3卒	前年対比	27.3卒	28.3卒	29.3卒	前年対比	27.3卒	28.3卒	29.3卒	前年対比	27.3卒	28.3卒	29.3卒	増減Point	27.3卒	28.3卒	29.3卒
合 計	合計	3,206	3,892	4,439	14.1	3,434	3,420	3,413	▲0.2	2,650	2,755	2,762	0.3	77.2	80.6	80.9	0.3	784	665	651
	男子					1,936	1,953	1,972	1.0	1,623	1,674	1,706	1.9	83.8	85.7	86.5	0.8	313	279	266
	女子					1,498	1,467	1,441	▲1.8	1,027	1,081	1,056	▲2.3	68.6	73.7	73.3	▲0.4	471	386	385
県 内	合計	3,206	3,892	4,439	14.1	1,804	1,825	1,871	2.5	1,166	1,277	1,346	5.4	64.6	70.0	71.9	1.9	638	548	525
	男子					772	884	936	5.9	538	648	718	10.8	69.7	73.3	76.7	3.4	234	236	218
	女子					1,032	941	935	▲0.6	628	629	628	▲0.2	60.9	66.8	67.2	0.4	404	312	307
県 外	合計					1,630	1,595	1,542	▲3.3	1,484	1,478	1,416	▲4.2	91.0	92.7	91.8	▲0.9	146	117	126
	男子					1,164	1,069	1,036	▲3.1	1,085	1,026	988	▲3.7	93.2	96.0	95.4	▲0.6	79	43	48
	女子					466	526	506	▲3.8	399	452	428	▲5.3	85.6	85.9	84.6	▲1.3	67	74	78
県 内 比						52.5%	53.4%	54.8%	1.4P	44.0%	46.4%	48.7%	2.3P					81.4%	82.4%	80.6%
県 外 比						47.5%	46.6%	45.2%	▲1.4P	56.0%	53.6%	51.3%	▲2.3P					18.6%	17.6%	19.4%

県 内 求 人 倍 率			
27.3卒	28.3卒	29.3卒	増減 P
1.78	2.13	2.37	0.24

※求人数については、県内各ハローワークに提出された求人の実数

(注 ▲は、減少を示す。)

長崎県の新規高卒者就職内定率の推移



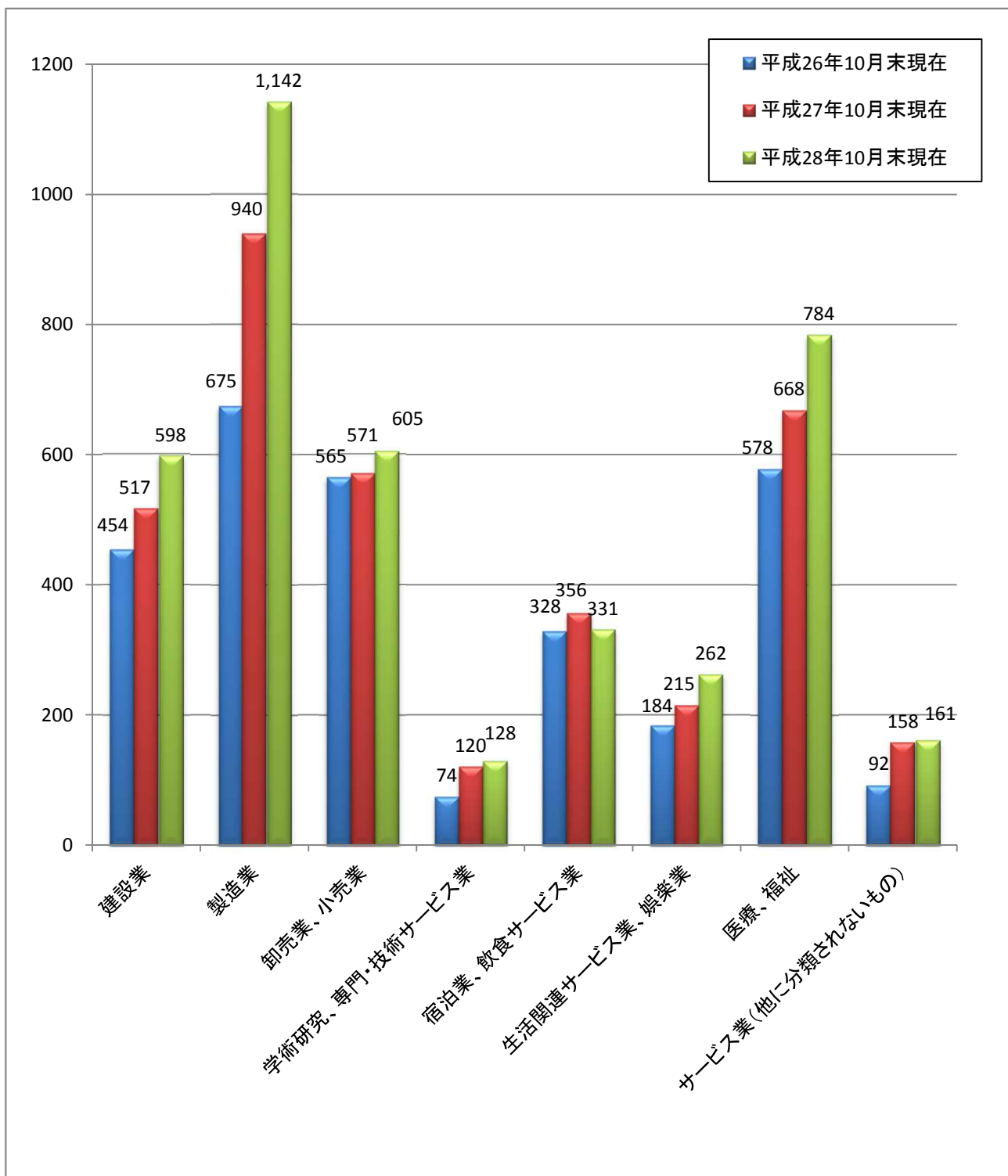
平成29年3月新規学校卒業者の県内求人受理状況（産業別・職業別・規模別）

=中学・高校=

平成28年10月末現在

	中 学			高 校						
	管 内			管 内						
	28.3卒	29.3卒	前年比	28.3卒	29.3卒	前年比				
産 業 別	A, B 農, 林, 漁業 (01~04)	0	0	—	0	0	—	60	89	48.3
	C 鉱業, 砕石業, 砂利採取業 (05)	0	0	—	0	0	—	1	0	▲ 100.0
	D 建設業 (06~08)	0	0	—	5	0	▲ 100.0	517	598	15.7
	E 製造業 (09~32)	0	0	—	14	14	0.0	940	1,142	21.5
	09 食料品製造業	0	0	—	0	0	—	201	235	16.9
	10 飲料・たばこ・飼料製造業	0	0	—	0	0	—	5	9	80.0
	11 繊維工業	0	0	—	0	0	—	70	96	37.1
	12 木材・木製品製造業 (家具除く)	0	0	—	0	0	—	10	6	▲ 40.0
	13 家具・装備品製造業	0	0	—	0	0	—	6	2	▲ 66.7
	14 パルプ・紙・紙加工品製造業	0	0	—	0	0	—	4	11	175.0
	15 印刷・同関連業	0	0	—	0	0	—	14	8	▲ 42.9
	16 化学工業	0	0	—	0	0	—	2	4	100.0
	17 石油製品・石炭製品製造業	0	0	—	0	0	—	0	0	—
	18 プラスチック製品製造業 (別掲除く)	0	0	—	0	0	—	4	9	125.0
	19 ゴム製品製造業	0	0	—	0	0	—	0	2	—
	21 窯業・土石製品製造業	0	0	—	0	0	—	22	26	18.2
	22 鉄鋼業	0	0	—	0	0	—	15	17	13.3
	23 非鉄金属製造業	0	0	—	0	0	—	1	1	0.0
	24 金属製品製造業	0	0	—	0	0	—	60	70	16.7
	25 はん用機械器具製造業	0	0	—	0	0	—	74	77	4.1
	26 生産用機械器具製造業	0	0	—	0	0	—	28	22	▲ 21.4
	27 業務用機械器具製造業	0	0	—	0	0	—	44	61	38.6
	28 電子部品・デバイス・電子回路製造業	0	0	—	0	1	—	13	15	15.4
	29 電気機械器具製造業	0	0	—	7	6	▲ 14.3	45	52	15.6
	30 情報通信機械器具製造業	0	0	—	0	1	—	22	19	▲ 13.6
	31 輸送用機械器具製造業	0	0	—	7	5	▲ 28.6	295	387	31.2
	20, 32 その他の製造業	0	0	—	0	1	—	5	13	160.0
	F 電気・ガス・熱供給・水道業 (33~36)	0	0	—	0	0	—	6	3	▲ 50.0
	G 情報通信業 (37~41)	0	0	—	0	0	—	28	42	50.0
	H 運輸業, 郵便業 (42~49)	0	0	—	0	0	—	79	110	39.2
	I 卸売業・小売業 (50~61)	0	0	—	0	0	—	571	605	6.0
50~55 卸売業	0	0	—	0	0	—	178	223	25.3	
56~61 小売業	0	0	—	0	0	—	393	382	▲ 2.8	
J 金融業, 保険業 (62~67)	0	0	—	0	0	—	59	36	▲ 39.0	
K 不動産業, 物品賃貸業 (68~70)	0	0	—	0	0	—	31	38	22.6	
L 学術研究, 専門・技術サービス業 (71~74)	0	0	—	0	0	—	120	128	6.7	
M 宿泊業, 飲食サービス業 (75~77)	0	0	—	0	0	—	356	331	▲ 7.0	
75 宿泊業	0	0	—	0	0	—	238	242	1.7	
76, 77 飲食サービス業	0	0	—	0	0	—	118	89	▲ 24.6	
N 生活関連サービス業, 娯楽業 (78~80)	0	0	—	17	13	▲ 23.5	215	262	21.9	
O 教育, 学習支援業 (81, 82)	0	0	—	0	0	—	12	12	0.0	
P 医療・福祉 (83~85)	0	0	—	0	0	—	668	784	17.4	
Q 複合サービス事業 (86, 87)	0	0	—	0	0	—	71	98	38.0	
R サービス業(他に分類されないもの) (88~96)	0	0	—	0	0	—	158	161	1.9	
S, T 公務(他に分類されるものを除く)・その他 (97, 98, 99)	0	0	—	0	0	—	0	0	—	
職 業 別	A, B 専門的・技術的・管理 (01~24)	0	0	—	6	7	16.7	409	503	23.0
	C. 事務 (25~31)	0	0	—	0	0	—	434	476	9.7
	D. 販売 (32~34)	0	0	—	0	0	—	418	416	▲ 0.5
	E. サービスの職業	0	0	—	17	13	▲ 23.5	1,170	1,290	10.3
	38 理容・美容師等	0	0	—	17	13	▲ 23.5	36	41	13.9
	39 調理師見習等	0	0	—	0	0	—	119	137	15.1
	40 飲食店店員等	0	0	—	0	0	—	422	432	2.4
	35~37, 41, 42 その他	0	0	—	0	0	—	593	680	14.7
	H, I, J, K. 技能工・探掘・製造・建築の職業	0	0	—	13	7	▲ 46.2	1,360	1,627	19.6
	49~64 製造・製作の職業	0	0	—	7	7	0.0	945	1,132	19.8
69, 72 定置機関・建設機械運転	0	0	—	0	0	—	95	106	11.6	
70, 71, 73~78 探掘・建設・労務の職業	0	0	—	6	0	▲ 100.0	293	355	21.2	
65~68 その他	0	0	—	0	0	—	27	34	25.9	
F, G その他の職業 (43~48)	0	0	—	0	0	—	101	127	25.7	
※職業分類の改定により、25.3卒より「施設介護員」「看護助手」等は、「A専門的職業」から「Eサービスの職業(その他)」に分類されます。										
合 計		0	0	—	36	27	▲ 25.0	3,892	4,439	14.1
規 模 別	29 人 以 下	0	0	—	10	7	▲ 30.0	1,474	1,666	13.0
	30 ~ 99人	0	0	—	1	1	0.0	1,406	1,592	13.2
	100 ~ 299人	0	0	—	11	5	▲ 54.5	593	618	4.2
	300 ~ 499人	0	0	—	0	0	—	116	204	75.9
	500 ~ 999人	0	0	—	0	0	—	160	161	0.6
1,000 人 以 上	0	0	—	14	14	0.0	143	198	38.5	

主な産業別高卒求人数(10月末現在)

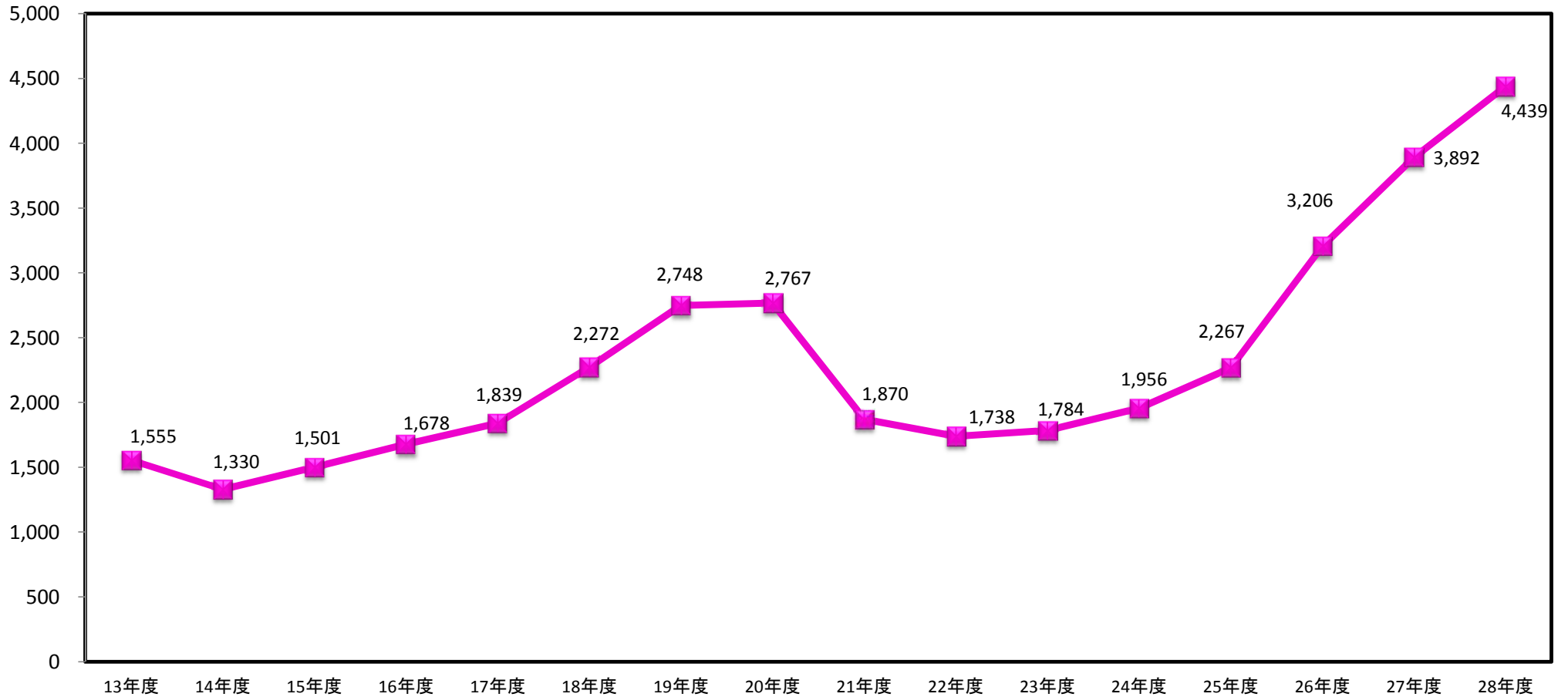


資料出所:長崎労働局職業安定部

高校生の求人受理状況(10月末)

(人)

長崎労働局



※ 平成27年度は、前年同期比686人(21.4%)の増
平成28年度は、前年同期比547人(14.1%)の増

高校卒業予定者の内定率の推移(10月末現在)

