

平成28年10月28日（金）

長崎労働局職業安定部

職業安定課長 林田 耕

地方職業指導官 金縄 周一

電話 095-801-0040

## 公共職業安定所の職業紹介関係業務主要指標等状況報告について (平成28年9月分)

平成27年度から実施している「公共職業安定所のマッチング機能に関する業務の評価・改善の取組」について、今般、平成28年9月分（雇用保険受給者の早期再就職件数は8月分）の実績を取りまとめたので公表します。

なお、今回は中間報告として安定所が選定する重点指標も併せて公表します。

今後とも、目標件数の達成に向けて各公共職業安定所において取り組んでいきます。

### 1 就職件数（常用）について

平成28年9月分の就職件数は、県計で2,419件となった。各公共職業安定所ごとの数値は、長崎所813件、佐世保所506件、諫早所356件、大村所282件、島原所159件、江迎所136件、五島所71件、対馬所96件となった。

（詳細2頁上段参照）

### 2 充足件数（常用 受理地ベース）について

平成28年9月分の充足件数は、県計で2,304件となった。各公共職業安定所ごとの数値は、長崎所810件、佐世保所526件、諫早所339件、大村所258件、島原所128件、江迎所88件、五島所70件、対馬85件となった。

（詳細2頁下段参照）

### 3 雇用保険受給者の早期再就職件数

平成28年8月分の雇用保険受給者の早期再就職件数は、県計で610件となった。各公共職業安定所ごとの数値は、長崎所212件、佐世保所123件、諫早所89件、大村所67件、島原所39件、江迎所40件、五島所24件、対馬所16件となった。

（詳細3頁上段参照）

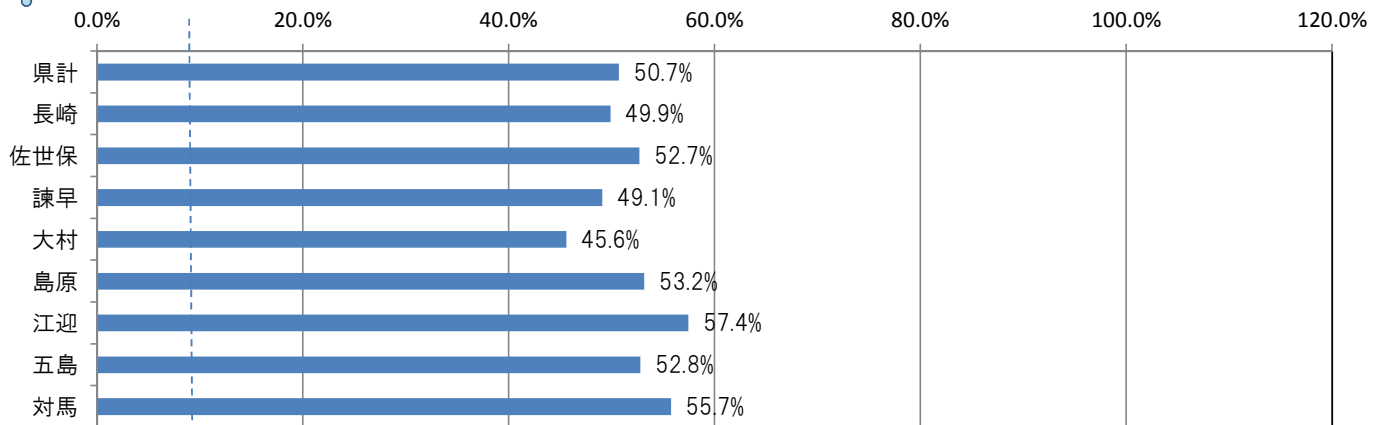
### 4 各公共職業安定所の取組について

公共職業安定所においては、各地域の実情に応じて様々な各種取組を行っているところ。それぞれの実績と今後の予定を4頁に記載する。

### 就職件数（常用）

	目標値	4月	5月	6月	7月	8月	9月	10月	11月	12月	1月	2月	3月	合計	達成率
県計	28,416	2,642	2,500	2,530	2,169	2,145	2,419							14,405	50.7%
長崎	9,406	821	829	812	687	729	813							4,691	49.9%
佐世保	5,800	560	549	539	456	446	506							3,056	52.7%
諫早	4,370	434	314	333	373	335	356							2,145	49.1%
大村	3,550	278	283	330	220	225	282							1,618	45.6%
島原	2,000	201	193	165	172	173	159							1,063	53.2%
江迎	1,450	133	158	160	129	117	136							833	57.4%
五島	900	111	79	87	60	67	71							475	52.8%
対馬	940	104	95	104	72	53	96							524	55.7%

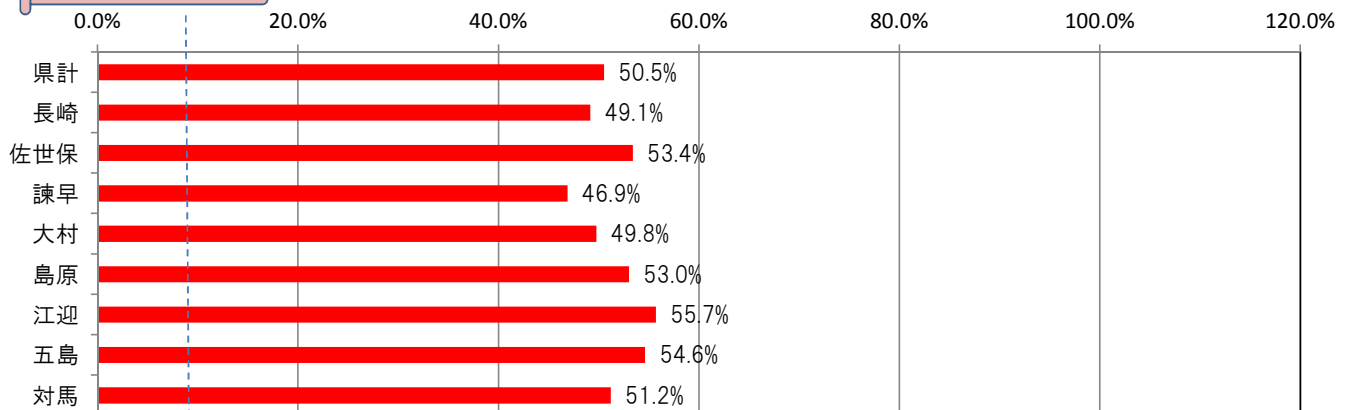
### 進捗状況



### 充足件数（常用 受理地ベース）

	目標値	4月	5月	6月	7月	8月	9月	10月	11月	12月	1月	2月	3月	合計	達成率
県計	26,958	2,468	2,400	2,356	2,064	2,024	2,304							13,616	50.5%
長崎	9,578	835	822	797	699	744	810							4,707	49.1%
佐世保	6,000	576	584	565	487	465	526							3,203	53.4%
諫早	4,150	351	315	290	342	308	339							1,945	46.9%
大村	2,850	246	250	292	184	188	258							1,418	49.8%
島原	1,700	165	169	137	156	146	128							901	53.0%
江迎	950	97	97	101	76	70	88							529	55.7%
五島	800	105	70	77	56	59	70							437	54.6%
対馬	930	93	93	97	64	44	85							476	51.2%

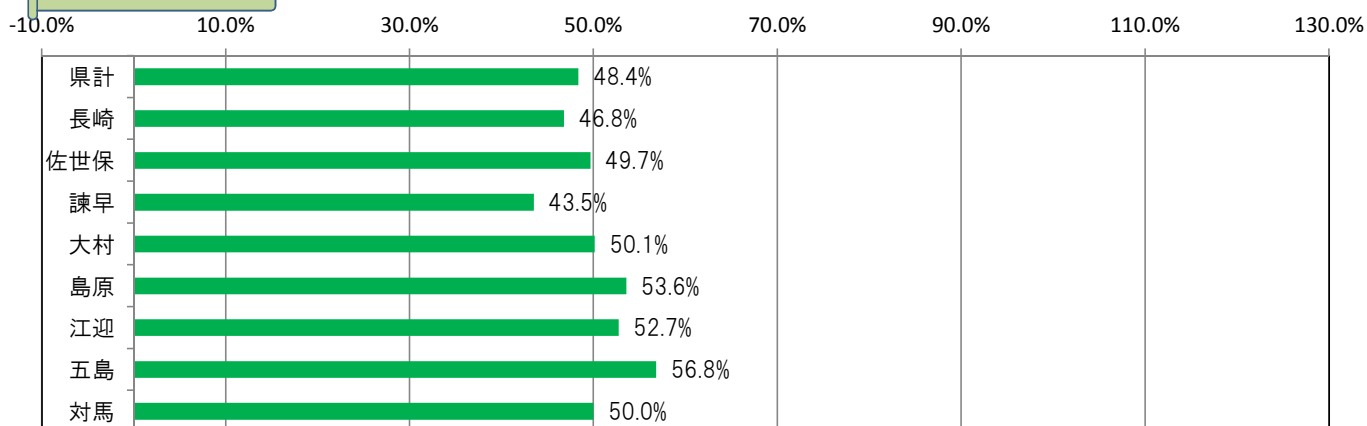
### 進捗状況



### 雇用保険受給者の早期再就職件数

	目標値	4月	5月	6月	7月	8月	9月	10月	11月	12月	1月	2月	3月	合計	達成率
県計	6,875	611	664	809	631	610								3,325	48.4%
長崎	2,510	198	227	287	250	212								1,174	46.8%
佐世保	1,385	146	146	161	112	123								688	49.7%
諫早	1,030	92	91	90	86	89								448	43.5%
大村	760	62	90	95	67	67								381	50.1%
島原	420	40	48	58	40	39								225	53.6%
江迎	330	37	29	40	28	40								174	52.7%
五島	220	15	15	49	22	24								125	56.8%
対馬	220	21	18	29	26	16								110	50.0%

### 進捗状況



## 公共職業安定所における各種取組状況

### 平成28年10月の実績

10月においては、各地で以下のような取組を実施。

#### 【長崎公共職業安定所】

- 10月 7日 介護・看護の仕事フリー面談会を実施（6事業所：参加者13名）
- 10月11日 福祉の仕事セミナー（初級編）を実施（参加者7名）
- 10月13日 福祉の仕事セミナー（初級編）を実施（参加者7名）
- 10月18日 職場見学会（福祉施設）を実施（参加者6名）
- 10月20日 福祉の仕事セミナー（応用編）を実施（参加者5名）
- 10月25日 職場見学会（福祉施設）を実施（参加者5名）

#### 【佐世保公共職業安定所】

- 10月 7日 面談会を実施（参加者22名）
- 10月21日 各種助成金等説明会を実施（8事業所：参加者9名）
- 10月26日 障害者施設のミニ面談会を実施（7事業所：参加者24名）

#### 合同企業面談会（平成29年3月高等学校卒業予定者対象）

- 10月12日 ホテルグランドパレス諫早（企業37社：参加者39人）
- 10月20日 長崎県立総合体育館（企業70社：参加者142名）
- 10月27日 佐世保市体育文化館（企業78社：参加者63名）

※催しの詳細については、各ハローワークにお問い合わせください。

### 平成28年11月の予定

11月においては、現段階で各地で以下のような取組を実施予定。

#### 【長崎公共職業安定所】

- 11月 1日 企業面談会（建設業）を予定（9：30～11：30）
- 11月 8日 福祉の仕事セミナー（初級編）を予定（10：00～11：45）
- 11月10日 福祉の仕事セミナー（初級編）を予定（10：00～11：45）
- 11月10日 介護の仕事フリー面談会を予定（13：30～16：00）
- 11月16日 職場見学会（福祉施設）を予定（14：00～15：30）
- 11月17日 福祉の仕事セミナー（応用編）を予定（10：00～11：45）
- 11月21日 事務系誘致企業合同企業説明会を予定（13：00～16：00）

#### 【佐世保公共職業安定所】

- 11月11日 福祉施設の職場見学会を予定
- 11月14日 福祉関係求職者セミナー（介護を学んでみようセミナー）を予定
- 11月15日 福祉関係事業所セミナーを予定
- 11月15日 介護の就職面談会を予定
- 11月16日 各種助成金説明会を予定

※催しの詳細については、各ハローワークにお問い合わせください。

## 各公共職業安定所が選定した重点指標 H28年度目標及び実績値(平成28年4月～9月)

上段:目標 中段:実績 下段:進捗割合(%)

重点指標	局 計	長崎	佐世保	諫早	大村	島原	江迎	五島	対馬
生活保護受給者就職件数	340	—	—	145	110	85	—	—	—
	167	—	—	69	52	46	—	—	—
	49.1	—	—	47.6	47.3	54.1	—	—	—
障害者就職件数	940	370	242	210	118	—	—	—	—
	590	230	136	152	72	—	—	—	—
	62.8	62.2	56.2	72.4	61.0	—	—	—	—
学卒正社員就職	1,887	1,318	569	—	—	—	—	—	—
	627	427	200	—	—	—	—	—	—
	33.2	32.4	35.1	—	—	—	—	—	—
フリーター正規雇用 (8月まで)	2,140	912	705	—	477	—	46	—	—
	973	392	365	—	162	—	54	—	—
	45.5	43.0	51.8	—	34.0	—	117.4	—	—
公的職業訓練修了3か月 後の就職件数	411	—	360	—	—	—	14	37	—
	372	—	316	—	—	—	30	26	—
	90.5	—	87.8	—	—	—	214.3	70.3	—
マザーズハローワーク 支援対象者就職件数	88.5%	88.5%	—	88.5%	—	—	—	—	—
	88.9%	87.1%	—	93.6%	—	—	—	—	—
	100.5	98.4	—	105.8	—	—	—	—	—
正社員求人数	29,700	20,102	—	—	3,304	2,480	1,793	1,089	932
	15,757	10,373	—	—	1,862	1,348	1,060	578	536
	53.1	51.6	—	—	56.4	54.4	59.1	53.1	57.5
正社員就職件数	7,137	4,643	—	2,014	—	—	—	244	236
	3,706	2,324	—	1,071	—	—	—	155	156
	51.9	50.1	—	53.2	—	—	—	63.5	66.1
介護・看護・保育 就職件数	1,454	—	1,080	—	—	374	—	—	—
	804	—	586	—	—	218	—	—	—
	55.3	—	54.3	—	—	58.3	—	—	—
生涯現役支援窓口での 65才以上の就職率	36.0%	36.0%	—	—	—	—	—	—	—
	44.2%	44.2%	—	—	—	—	—	—	—
	122.8	122.8	—	—	—	—	—	—	—
新規高卒者地元就職件数	45	—	—	—	—	—	—	—	45
	21	—	—	—	—	—	—	—	21
	46.7	—	—	—	—	—	—	—	46.7