

長崎労働局
平成28年4月20日(水)

長崎労働局職業安定部
職業安定課長 林田 耕
地方職業指導官 橋本 俊文
電話 095-801-0040

平成28年3月新規学校卒業者の就職内定状況等について (平成28年3月末現在) ～就職内定率は、大学が5年連続、高等学校が6年連続で上昇～

長崎労働局(局長 大塚 崇史)では、平成28年3月末現在における県内の平成28年3月卒業者の就職内定状況等を、各学校からの報告に基づき、別添のとおり取りまとめました()。その概要は次のとおりです。

1. 新規大学卒業者(内定率94.5%は、25年ぶりの高い数値)

- (1) 就職内定率は94.54%で、6年連続の上昇となり、バブル期の平成3年3月卒業者依頼25年ぶりの高い数値となった。
- (2) 就職内定率を希望地域別に見ると、県内希望者は93.8%(前年同期比0.2ポイント増)、県外希望者は95.0%(前年同期比2.0ポイント増)といずれも増加している。
- (3) 就職未内定者は、152人(前年同期比34人減)となっている。

2. 新規高等学校卒業者(内定率98.8%は、平成5年3月卒業者以来23年ぶりの高水準)

- (1) 就職内定率は98.8%で、6年連続の上昇となった。
- (2) 就職内定率を希望地域別に見ると、県内希望者は98.0%(前年同期比0.1ポイント増)、県外希望者は99.7%(前年同期比は同率)となっている。
- (3) 就職未内定者は、40人(前年同期比3人減)となっている。

3. 今後の対応

未内定者については、県下のハローワークにおいて学校などと連携し、1人でも多くの就職が決定するよう取り組んでいきます。

【参考：長崎労働局の就職支援の取組み】

県下の各ハローワーク、大学生等の支援を専門に行う長崎新卒応援ハローワーク（長崎市）において、各学校と連携して、未内定者のハローワークへの登録をすすめるとともに、担当者制による個別就職支援（各学校への出張相談、未内定者のニーズに応じた求人の開拓、セミナーの開催等）を行っています。

中学、短大、高専、専修学校の就職内定状況等は、長崎労働局職業安定部あてお問い合わせください。

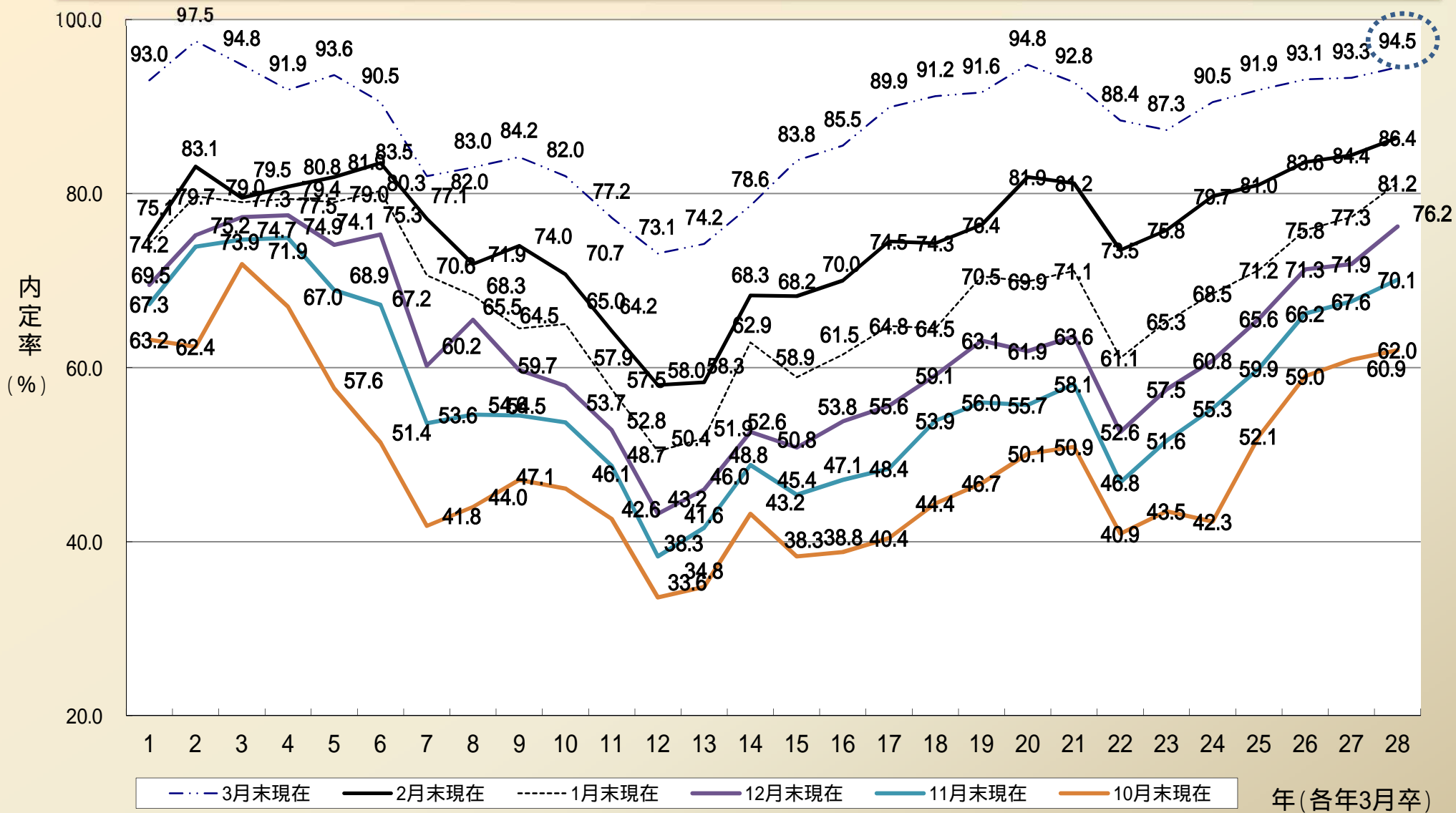
新規学校卒業者を対象とする職業紹介状況

【 大学 】

平成28年 3月末現在

		求 職 者 数				内 定 者 数				内 定 率				未 就 職 者 数		
		26.3卒	27.3卒	28.3卒	前 年 対 比	26.3卒	27.3卒	28.3卒	前 年 対 比	26.3卒	27.3卒	28.3卒	増 減 Point	26.3卒	27.3卒	28.3卒
合 計	合計	2,661	2,761	2,772	0.4	2,478	2,575	2,620	1.7	93.1	93.3	94.5	1.2	183	186	152
	男子	1,032	1,108	1,056	4.7	933	1,034	994	3.9	90.4	93.3	94.1	0.8	99	74	62
	女子	1,629	1,653	1,716	3.8	1,545	1,541	1,626	5.5	94.8	93.2	94.8	1.6	84	112	90
県 内	合計	1,071	1,127	1,107	1.8	989	1,055	1,038	1.6	92.3	93.6	93.8	0.2	82	72	69
	男子	313	370	339	8.4	293	340	312	8.2	93.6	91.9	92.0	0.1	20	30	27
	女子	758	757	768	1.5	696	715	726	1.5	91.8	94.5	94.5	0.0	62	42	42
県 外	合計	1,590	1,634	1,665	1.9	1,489	1,520	1,582	4.1	93.6	93.0	95.0	2.0	101	114	83
	男子	719	738	717	2.8	640	694	682	1.7	89.0	94.0	95.1	1.1	79	44	35
	女子	871	896	948	5.8	849	826	900	9.0	97.5	92.2	94.9	2.7	22	70	48
県 内 比		40.2%	40.8%	39.9%	0.9P	39.9%	41.0%	39.6%	1.4P	\				44.8%	38.7%	45.4%
県 外 比		59.8%	59.2%	60.1%	0.9P	60.1%	59.0%	60.4%	1.4P					55.2%	61.3%	54.6%

長崎県の新規大卒者就職内定率の年度別月別の推移



新規学校卒業者を対象とする職業紹介状況

【 高校 】

#REF!

		求 人 数				求 職 者 数				内 定 者 数				内 定 率				未 就 職 者 数		
		26.3卒	27.3卒	28.3卒	前年対比	26.3卒	27.3卒	28.3卒	前年対比	26.3卒	27.3卒	28.3卒	前年対比	26.3卒	27.3卒	28.3卒	増減Point	26.3卒	27.3卒	28.3卒
合 計	合計	2,588	3,463	4,089	18.1	3,320	3,432	3,436	0.1	3,249	3,389	3,396	0.2	97.9	98.7	98.8	0.1	71	43	40
	男子					1,817	1,948	1,956	0.4	1,790	1,937	1,940	0.2	98.5	99.4	99.2	0.2	27	11	16
	女子					1,503	1,484	1,480	0.3	1,459	1,452	1,456	0.3	97.1	97.8	98.4	0.6	44	32	24
県 内	合計	2,588	3,463	4,089	18.1	1,760	1,770	1,766	0.2	1,703	1,732	1,731	0.1	96.8	97.9	98.0	0.1	57	38	35
	男子					771	772	863	11.8	753	762	848	11.3	97.7	98.7	98.3	0.4	18	10	15
	女子					989	998	903	9.5	950	970	883	9.0	96.1	97.2	97.8	0.6	39	28	20
県 外	合計					1,560	1,662	1,670	0.5	1,546	1,657	1,665	0.5	99.1	99.7	99.7	0.0	14	5	5
	男子					1,046	1,176	1,093	7.1	1,037	1,175	1,092	7.1	99.1	99.9	99.9	0.0	9	1	1
	女子					514	486	577	18.7	509	482	573	18.9	99.0	99.2	99.3	0.1	5	4	4
県 内 比						53.0%	51.6%	51.4%	0.2P	52.4%	51.1%	51.0%	0.1P					80.3%	88.4%	87.5%
県 外 比						47.0%	48.4%	48.6%	0.2P	47.6%	48.9%	49.0%	0.1P					19.7%	11.6%	12.5%

県 内 求 人 倍 率			
26.3卒	27.3卒	28.3卒	増減P
1.47	1.96	2.32	0.36

求人数については、県内各ハローワークに提出された求人の実数

(注 は、減少を示す。)

平成28年3月新規学校卒業者の県内求人受理状況（産業別・職業別・規模別）

= 中学・高校 =

#REF!

	中 学						高 校		
	管 内			管 外			管 内		
	27.3卒	28.3卒	前年比	27.3卒	28.3卒	前年比	27.3卒	28.3卒	前年比
A, B 農, 林, 漁業 (01~04)	0	0	-	0	0	-	72	66	8.3
C 鉱業, 採石業, 砂利採取業 (05)	0	0	-	0	0	-	1	1	0.0
D 建設業 (06~08)	0	0	-	7	6	14.3	485	536	10.5
E 製造業 (09~32)	3	0	100.0	12	15	25.0	724	985	36.0
09 食料品製造業	0	0	-	0	0	-	186	212	14.0
10 飲料・たばこ・飼料製造業	0	0	-	0	0	-	5	7	40.0
11 繊維工業	0	0	-	0	0	-	47	75	59.6
12 木材・木製品製造業(家具除く)	3	0	100.0	0	0	-	14	10	28.6
13 家具・装備品製造業	0	0	-	0	0	-	7	7	0.0
14 パルプ・紙・紙加工品製造業	0	0	-	0	0	-	12	5	58.3
15 印刷・同関連業	0	0	-	0	0	-	9	14	55.6
16 化学工業	0	0	-	0	0	-	9	2	77.8
17 石油製品・石炭製品製造業	0	0	-	0	0	-	0	0	-
18 プラスチック製品製造業(別掲除く)	0	0	-	0	0	-	5	4	20.0
19 ゴム製品製造業	0	0	-	0	0	-	2	0	100.0
21 窯業・土石製品製造業	0	0	-	0	0	-	16	24	50.0
22 鉄鋼業	0	0	-	0	0	-	6	17	183.3
23 非鉄金属製造業	0	0	-	0	0	-	0	1	-
24 金属製品製造業	0	0	-	0	0	-	28	61	117.9
25 はん用機械器具製造業	0	0	-	0	0	-	39	75	92.3
26 生産用機械器具製造業	0	0	-	0	0	-	48	28	41.7
27 業務用機械器具製造業	0	0	-	0	0	-	19	44	131.6
28 電子部品・デバイス・電子回路製造業	0	0	-	0	0	-	11	13	18.2
29 電気機械器具製造業	0	0	-	6	7	16.7	29	45	55.2
30 情報通信機械器具製造業	0	0	-	0	0	-	6	22	266.7
31 輸送用機械器具製造業	0	0	-	6	8	33.3	217	314	44.7
20,32 その他の製造業	0	0	-	0	0	-	9	5	44.4
F 電気・ガス・熱供給・水道業 (33~36)	0	0	-	0	0	-	5	6	20.0
G 情報通信業 (37~41)	0	0	-	0	0	-	17	29	70.6
H 運輸業, 郵便業 (42~49)	0	0	-	0	0	-	50	82	64.0
I 卸売業・小売業 (50~61)	0	0	-	0	0	-	610	592	3.0
50~55 卸売業	0	0	-	0	0	-	218	185	15.1
56~61 小売業	0	0	-	0	0	-	392	407	3.8
J 金融業, 保険業 (62~67)	0	0	-	0	0	-	39	59	51.3
K 不動産業, 物品賃貸業 (68~70)	0	0	-	0	0	-	28	32	14.3
L 学術研究, 専門・技術サービス業 (71~74)	0	0	-	0	0	-	81	125	54.3
M 宿泊業, 飲食サービス業 (75~77)	0	0	-	0	0	-	351	372	6.0
75 宿泊業	0	0	-	0	0	-	246	248	0.8
76,77 飲食サービス業	0	0	-	0	0	-	105	124	18.1
N 生活関連サービス業, 娯楽業 (78~80)	0	0	-	21	17	19.0	195	226	15.9
O 教育, 学習支援業 (81,82)	0	0	-	0	0	-	10	12	20.0
P 医療・福祉 (83~85)	0	0	-	0	0	-	626	708	13.1
Q 複合サービス事業 (86,87)	0	0	-	0	0	-	62	92	48.4
R サービス業(他に分類されないもの) (88~96)	0	0	-	0	0	-	107	164	53.3
S, T 公務(他に分類されるものを除く)・その他 (97,98,99)	0	0	-	0	0	-	0	2	-

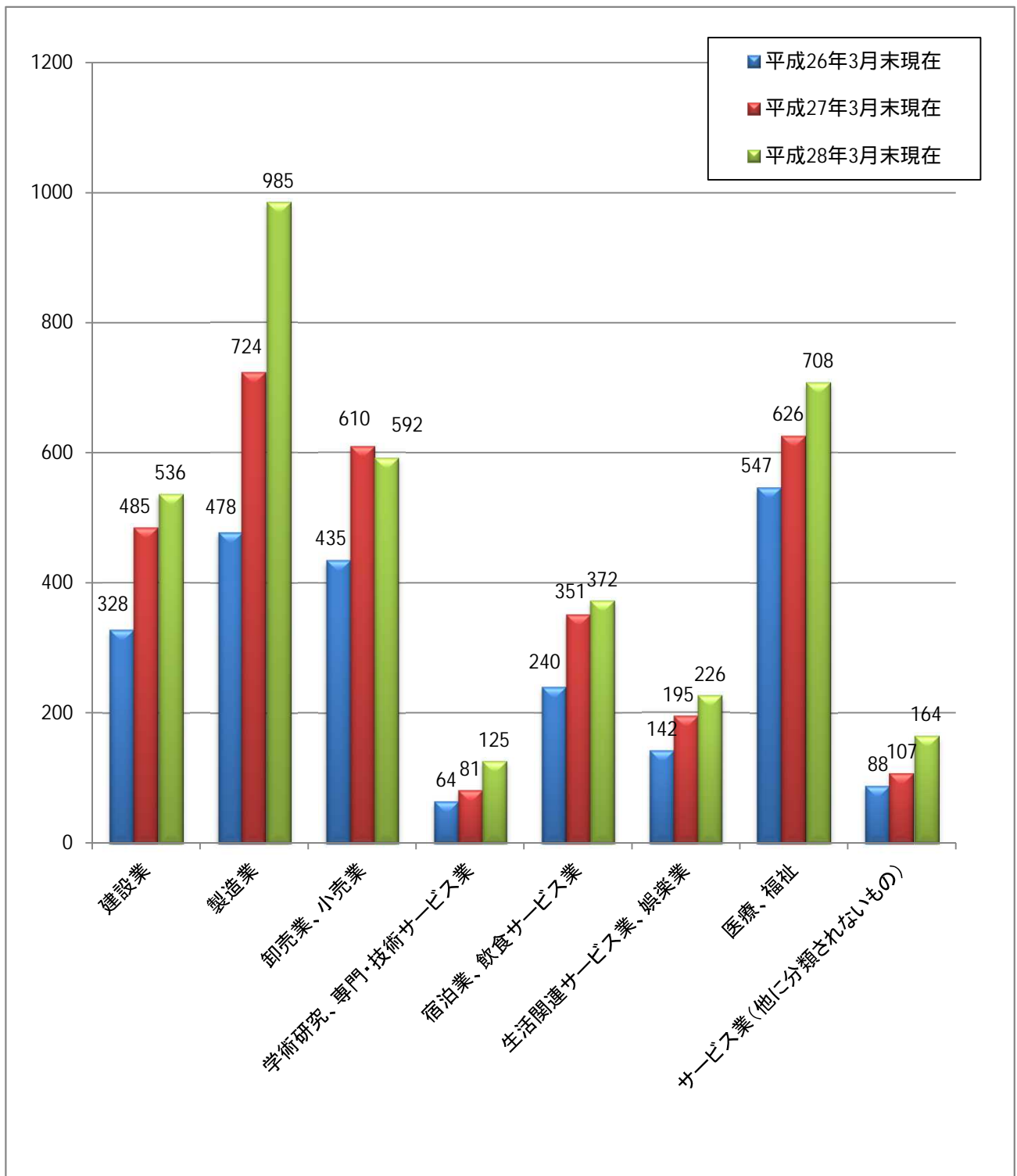
A, B 専門的・技術的・管理 (01~24)	0	0	-	5	6	20.0	326	414	27.0
C 事務 (25~31)	0	0	-	1	0	100.0	449	478	6.5
D 販売 (32~34)	0	0	-	0	0	-	420	427	1.7
E サービスの職業	0	0	-	21	17	19.0	1,088	1,235	13.5
38 理容・美容師等	0	0	-	21	17	19.0	44	41	6.8
39 調理師見習等	0	0	-	0	0	-	97	125	28.9
40 飲食店店員等	0	0	-	0	0	-	382	437	14.4
35~37,41,42 その他	0	0	-	0	0	-	565	632	11.9
H,I,J,K 技能工・採掘・製造・建築の職業	3	0	100.0	13	15	15.4	1,087	1,427	31.3
49~64 製造・製作の職業	3	0	100.0	6	9	50.0	711	990	39.2
69,72 装置機関・建設機械運転	0	0	-	1	0	100.0	75	97	29.3
70,71,73~78 採掘・建設・労務の職業	0	0	-	6	6	0.0	296	312	5.4
65~68 その他	0	0	-	0	0	-	5	28	460.0
F, G その他の職業 (43~48)	0	0	-	0	0	-	93	108	16.1

職業分類の改定により、25.3卒より「施設介護員」「看護助手」等は、「A専門的職業」から「Eサービスの職業(その他)」に分類されます。

合 計	3	0	100.0	40	38	5.0	3,463	4,089	18.1
-----	---	---	-------	----	----	-----	-------	-------	------

29人以下	3	0	100.0	14	11	21.4	1,407	1,596	13.4
30~99人	0	0	-	3	1	66.7	1,254	1,449	15.6
100~299人	0	0	-	11	11	0.0	498	609	22.3
300~499人	0	0	-	0	0	-	151	116	23.2
500~999人	0	0	-	0	0	-	66	175	165.2
1,000人以上	0	0	-	12	15	25.0	87	144	65.5

主な産業別高卒求人数（3月末現在）

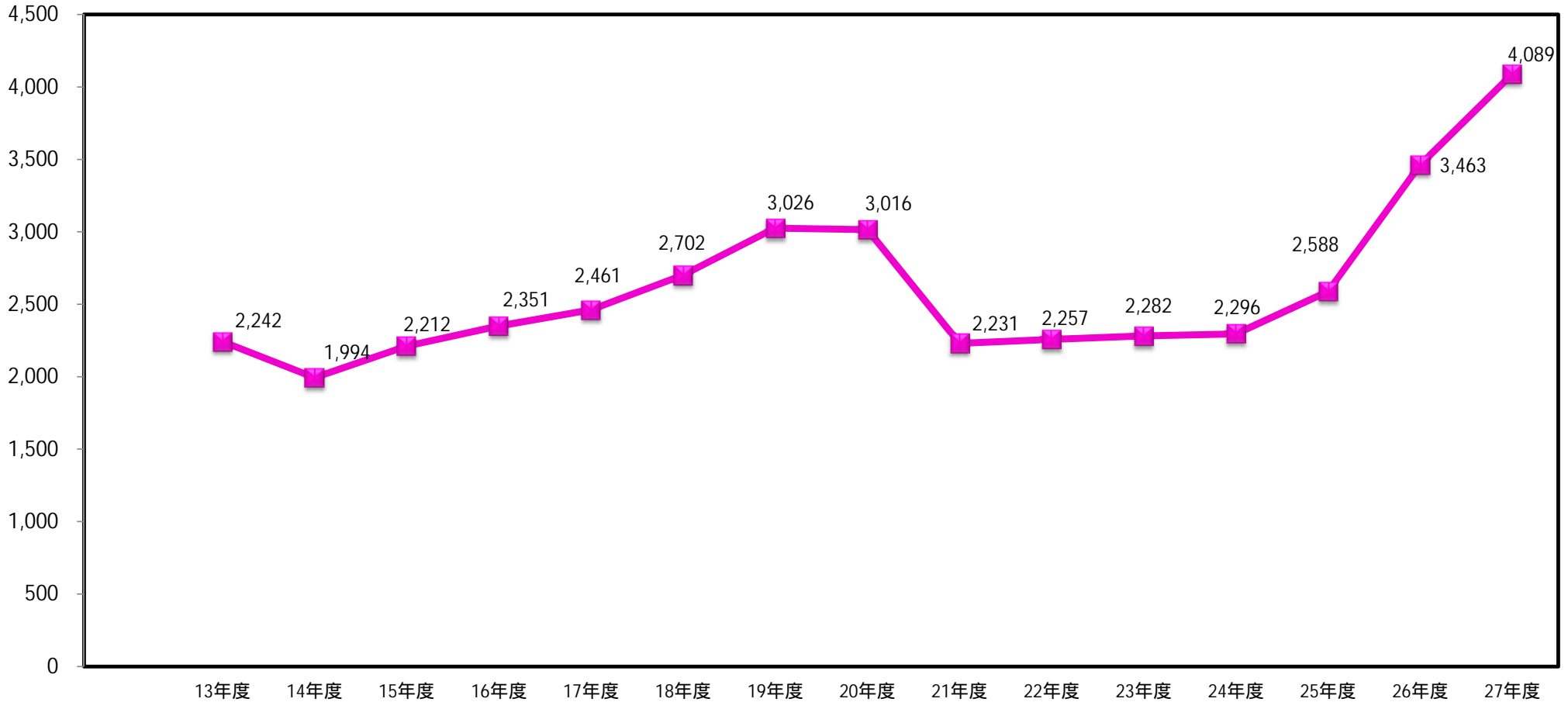


資料出所：長崎労働局職業安定部

高校生の求人受理状況(3月末)

(人)

長崎労働局

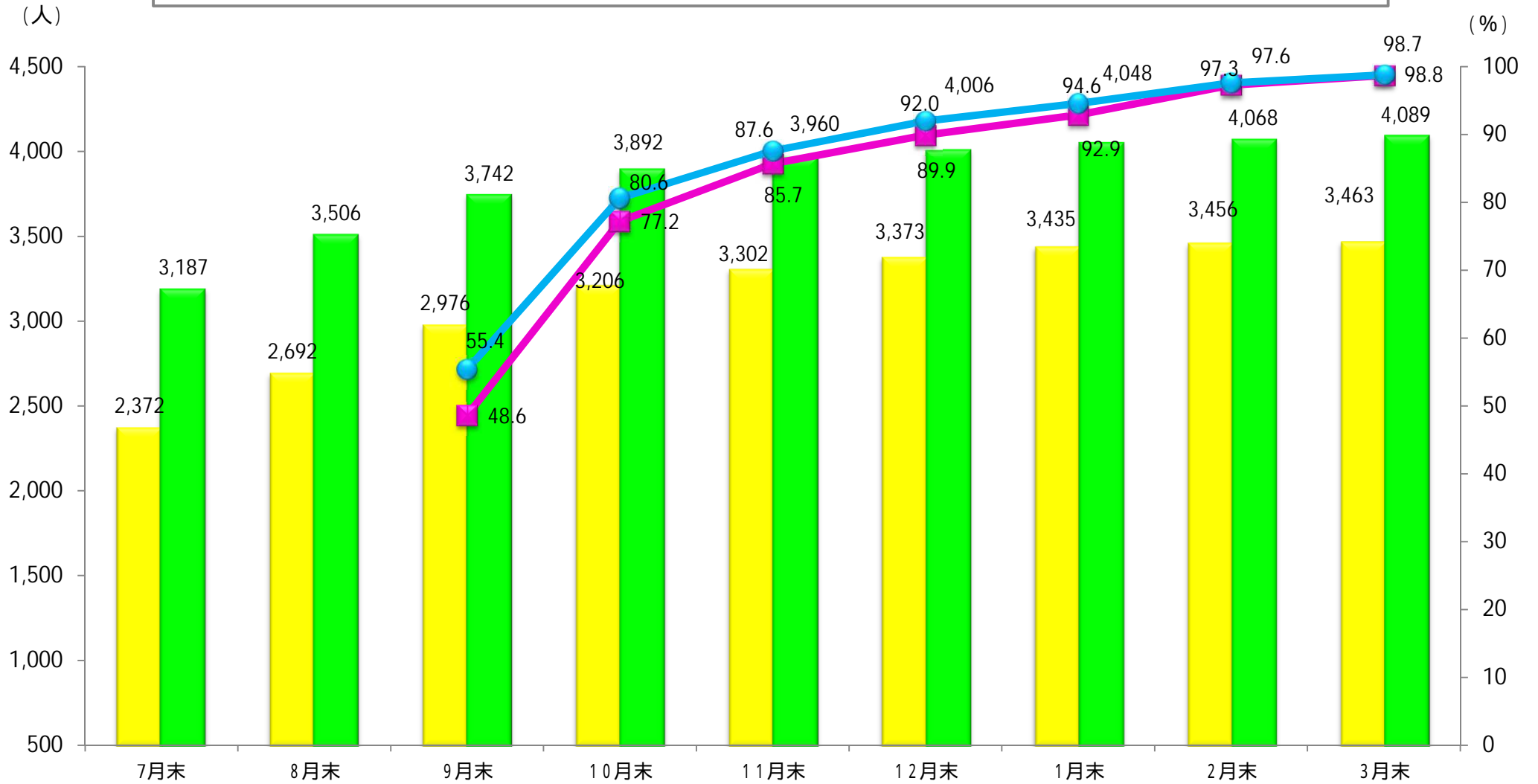


平成26年度は、前年同期比292人(12.7%)の増

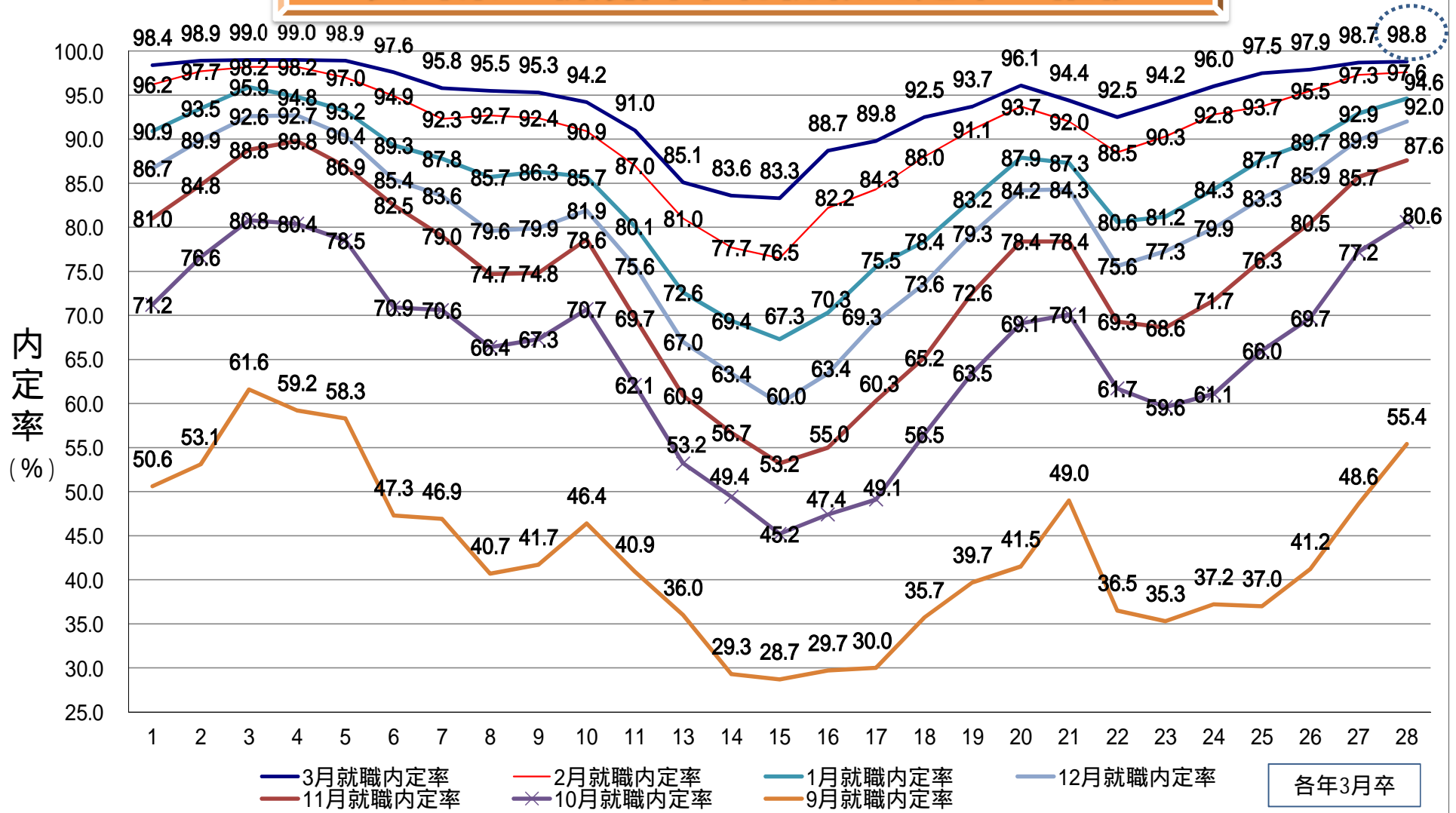
平成27年度は、前年同期比人(%)の増

長崎県の高校生職業紹介状況(3月末現在)

■平成26年度求人数 ■平成27年度求人数 ■平成26年度内定率 ●平成27年度内定率



長崎県の新規高卒者就職内定率の推移



高校卒業予定者の内定率の推移 (3月末現在)

