

長崎労働局
平成28年2月22日(月)

長崎労働局職業安定部
職業安定課長 志潟 純治
地方職業指導官 橋本 俊文
電話 095-801-0040

平成28年3月新規学校卒業予定者の就職内定状況等について
(平成28年1月末現在)
～大学の就職内定率が過去最高～
～高等学校の県内への就職内定率が90%超え～

長崎労働局(局長 大塚 崇史)では、平成28年1月末現在における県内の平成28年3月卒業予定者の就職内定状況等を、各学校からの報告に基づき、別添のとおり取りまとめました()。その概要は次のとおりです。

1. 新規大学卒業予定者(内定率81.2%は、過去最高)

- (1) 就職内定率は81.2%で、データが残る昭和62年3月卒業分以降で最高の数値となった。
- (2) 就職内定率を希望地域別に見ると、県内希望者は74.7%(前年同期比4.2ポイント増)、県外希望者は85.5%(前年同期比3.5ポイント増)といずれも増加している。
- (3) 就職未内定者は、550人(前年同期比135人減)となっている。

2. 新規高等学校卒業予定者(内定率94.6%は、平成4年3月卒以来の24年ぶりの高水準)

- (1) 就職内定率は94.6%で、前年同期比1.7ポイントの増。
就職内定率を希望地域別に見ると、県内希望者は90.9%(前年同期比3.3ポイント増)、県外希望者は98.4%(前年同期比0.5ポイント減)となっている。
- (2) 就職未内定者は、186人(前年同期比60人減)となっている。

3. 今後の対応

未内定者については、県下のハローワークにおいて学校などと連携し、卒業までに1人でも多くの就職が決定するよう取り組んでいきます。

【参考：長崎労働局の就職支援の取組み】

県下の各ハローワーク、大学生等の支援を専門に行う長崎新卒応援ハローワーク（長崎市）において、各学校と連携して、未内定者のハローワークへの登録をすすめるとともに、担当者制による個別就職支援（各学校への出張相談、未内定者のニーズに応じた求人の開拓、セミナーの開催等）を行っています。

中学、短大、高専、専修学校の就職内定状況等は、長崎労働局職業安定部あてお問い合わせください。

新規学校卒業者を対象とする職業紹介状況

【 高校 】

平成28年1月末現在

		求 人 数				求 職 者 数				内 定 者 数				内 定 率				未 就 職 者 数		
		26.3卒	27.3卒	28.3卒	前年対比	26.3卒	27.3卒	28.3卒	前年対比	26.3卒	27.3卒	28.3卒	前年対比	26.3卒	27.3卒	28.3卒	増減Point	26.3卒	27.3卒	28.3卒
合 計	合計	2,547	3,435	4,048	17.8	3,407	3,489	3,419	2.0	3,055	3,243	3,233	0.3	89.7	92.9	94.6	1.7	352	246	186
	男子					1,850	1,956	1,945	0.6	1,726	1,873	1,862	0.6	93.3	95.8	95.7	0.1	124	83	83
	女子					1,557	1,533	1,474	3.8	1,329	1,370	1,371	0.1	85.4	89.4	93.0	3.6	228	163	103
県 内	合計	2,547	3,435	4,048	17.8	1,850	1,833	1,762	3.9	1,540	1,605	1,602	0.2	83.2	87.6	90.9	3.3	310	228	160
	男子					799	784	861	9.8	694	709	787	11.0	86.9	90.4	91.4	1.0	105	75	74
	女子					1,051	1,049	901	14.1	846	896	815	9.0	80.5	85.4	90.5	5.1	205	153	86
県 外	合計					1,557	1,656	1,657	0.1	1,515	1,638	1,631	0.4	97.3	98.9	98.4	0.5	42	18	26
	男子					1,051	1,172	1,084	7.5	1,032	1,164	1,075	7.6	98.2	99.3	99.2	0.1	19	8	9
	女子					506	484	573	18.4	483	474	556	17.3	95.5	97.9	97.0	0.9	23	10	17
県 内 比						54.3%	52.5%	51.5%	1.0P	50.4%	49.5%	49.6%	0.1P					88.1%	92.7%	86.0%
県 外 比						45.7%	47.5%	48.5%	1.0P	49.6%	50.5%	50.4%	0.1P					11.9%	7.3%	14.0%

県 内 求 人 倍 率			
26.3卒	27.3卒	28.3卒	増減P
1.38	1.87	2.30	0.43

求人数については、県内各ハローワークに提出された求人の実数

(注 は、減少を示す。)

= 中学・高校 =

平成28年1月末現在

	中			学			高		
	管			校			校		
	管内	管内	前年比	県外	県外	前年比	管内	管内	前年比
	27.3卒	28.3卒	前年比	27.3卒	28.3卒	前年比	27.3卒	28.3卒	前年比
A, B 農, 林, 漁業 (01~04)	0	0	-	0	0	-	72	60	16.7
C 鉱業, 採石業, 砂利採取業 (05)	0	0	-	0	0	-	1	1	0.0
D 建設業 (06~08)	0	0	-	7	5	28.6	484	536	10.7
E 製造業 (09~32)	3	0	100.0	12	15	25.0	724	969	33.8
09 食料品製造業	0	0	-	0	0	-	186	212	14.0
10 飲料・たばこ・飼料製造業	0	0	-	0	0	-	5	5	0.0
11 繊維工業	0	0	-	0	0	-	47	75	59.6
12 木材・木製品製造業(家具除く)	3	0	100.0	0	0	-	14	10	28.6
13 家具・装備品製造業	0	0	-	0	0	-	7	6	14.3
14 パルプ・紙・紙加工品製造業	0	0	-	0	0	-	12	5	58.3
15 印刷・同関連業	0	0	-	0	0	-	9	13	44.4
16 化学工業	0	0	-	0	0	-	9	2	77.8
17 石油製品・石炭製品製造業	0	0	-	0	0	-	0	0	-
18 プラスチック製品製造業(別掲除く)	0	0	-	0	0	-	5	4	20.0
19 ゴム製品製造業	0	0	-	0	0	-	2	0	100.0
21 窯業・土石製品製造業	0	0	-	0	0	-	16	24	50.0
22 鉄鋼業	0	0	-	0	0	-	6	17	183.3
23 非鉄金属製造業	0	0	-	0	0	-	0	1	-
24 金属製品製造業	0	0	-	0	0	-	28	61	117.9
25 はん用機械器具製造業	0	0	-	0	0	-	39	74	89.7
26 生産用機械器具製造業	0	0	-	0	0	-	48	28	41.7
27 業務用機械器具製造業	0	0	-	0	0	-	19	44	131.6
28 電子部品・デバイス・電子回路製造業	0	0	-	0	0	-	11	13	18.2
29 電気機械器具製造業	0	0	-	6	7	16.7	29	45	55.2
30 情報通信機械器具製造業	0	0	-	0	0	-	6	22	266.7
31 輸送用機械器具製造業	0	0	-	6	8	33.3	217	303	39.6
20,32 その他の製造業	0	0	-	0	0	-	9	5	44.4
F 電気・ガス・熱供給・水道業 (33~36)	0	0	-	0	0	-	5	6	20.0
G 情報通信業 (37~41)	0	0	-	0	0	-	17	29	70.6
H 運輸業, 郵便業 (42~49)	0	0	-	0	0	-	50	82	64.0
I 卸売業・小売業 (50~61)	0	0	-	0	0	-	600	590	1.7
50~55 卸売業	0	0	-	0	0	-	214	185	13.6
56~61 小売業	0	0	-	0	0	-	386	405	4.9
J 金融業, 保険業 (62~67)	0	0	-	0	0	-	39	59	51.3
K 不動産業, 物品賃貸業 (68~70)	0	0	-	0	0	-	28	32	14.3
L 学術研究, 専門・技術サービス業 (71~74)	0	0	-	0	0	-	79	125	58.2
M 宿泊業, 飲食サービス業 (75~77)	0	0	-	0	0	-	351	368	4.8
75 宿泊業	0	0	-	0	0	-	246	244	0.8
76,77 飲食サービス業	0	0	-	0	0	-	105	124	18.1
N 生活関連サービス業, 娯楽業 (78~80)	0	0	-	21	17	19.0	195	224	14.9
O 教育, 学習支援業 (81,82)	0	0	-	0	0	-	9	12	33.3
P 医療・福祉 (83~85)	0	0	-	0	0	-	612	700	14.4
Q 複合サービス事業 (86,87)	0	0	-	0	0	-	62	92	48.4
R サービス業(他に分類されないもの) (88~96)	0	0	-	0	0	-	107	161	50.5
S, T 公務(他に分類されるものを除く)・その他 (97,98,99)	0	0	-	0	0	-	0	2	-

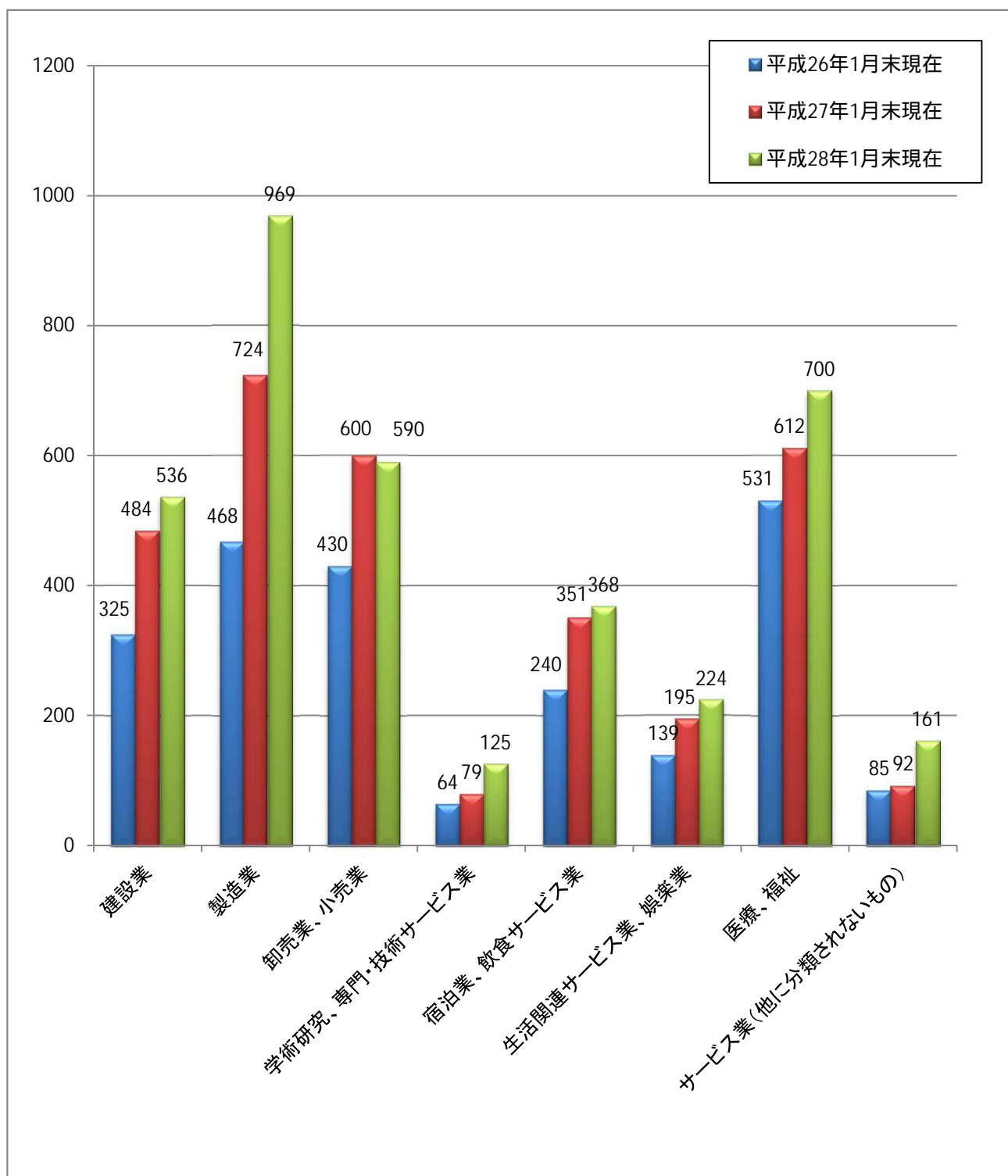
A, B 専門的・技術的・管理 (01~24)	0	0	-	5	6	20.0	326	413	26.7
C 事務 (25~31)	0	0	-	1	0	100.0	443	477	7.7
D 販売 (32~34)	0	0	-	0	0	-	414	427	3.1
E サービスの職業	0	0	-	21	17	19.0	1,075	1,222	13.7
38 理容・美容師等	0	0	-	21	17	19.0	44	39	11.4
39 調理師見習等	0	0	-	0	0	-	97	125	28.9
40 飲食店店員等	0	0	-	0	0	-	382	433	13.4
35~37,41,42 その他	0	0	-	0	0	-	552	625	13.2
H, I, J, K 技能工・採掘・製造・建築の職業	3	0	100.0	13	14	7.7	1,084	1,407	29.8
49~64 製造・製作の職業	3	0	100.0	6	8	33.3	711	972	36.7
69,72 定置機関・建設機械運転	0	0	-	1	0	100.0	75	97	29.3
70,71,73~78 採掘・建設・労務の職業	0	0	-	6	6	0.0	293	310	5.8
65~68 その他	0	0	-	0	0	-	5	28	460.0
F, G その他の職業 (43~48)	0	0	-	0	0	-	93	102	9.7

職業分類の改定により、25.3卒より「施設介護員」「看護助手」等は、「A専門的職業」から「Eサービスの職業(その他)」に分類されます。

合計	3	0	100.0	40	37	7.5	3,435	4,048	17.8
-----------	---	---	-------	----	----	-----	-------	-------	------

29人以下	3	0	100.0	14	10	28.6	1,392	1,565	12.4
30~99人	0	0	-	3	1	66.7	1,246	1,448	16.2
100~299人	0	0	-	11	11	0.0	496	601	21.2
300~499人	0	0	-	0	0	-	149	116	22.1
500~999人	0	0	-	0	0	-	65	175	169.2
1,000人以上	0	0	-	12	15	25.0	87	143	64.4

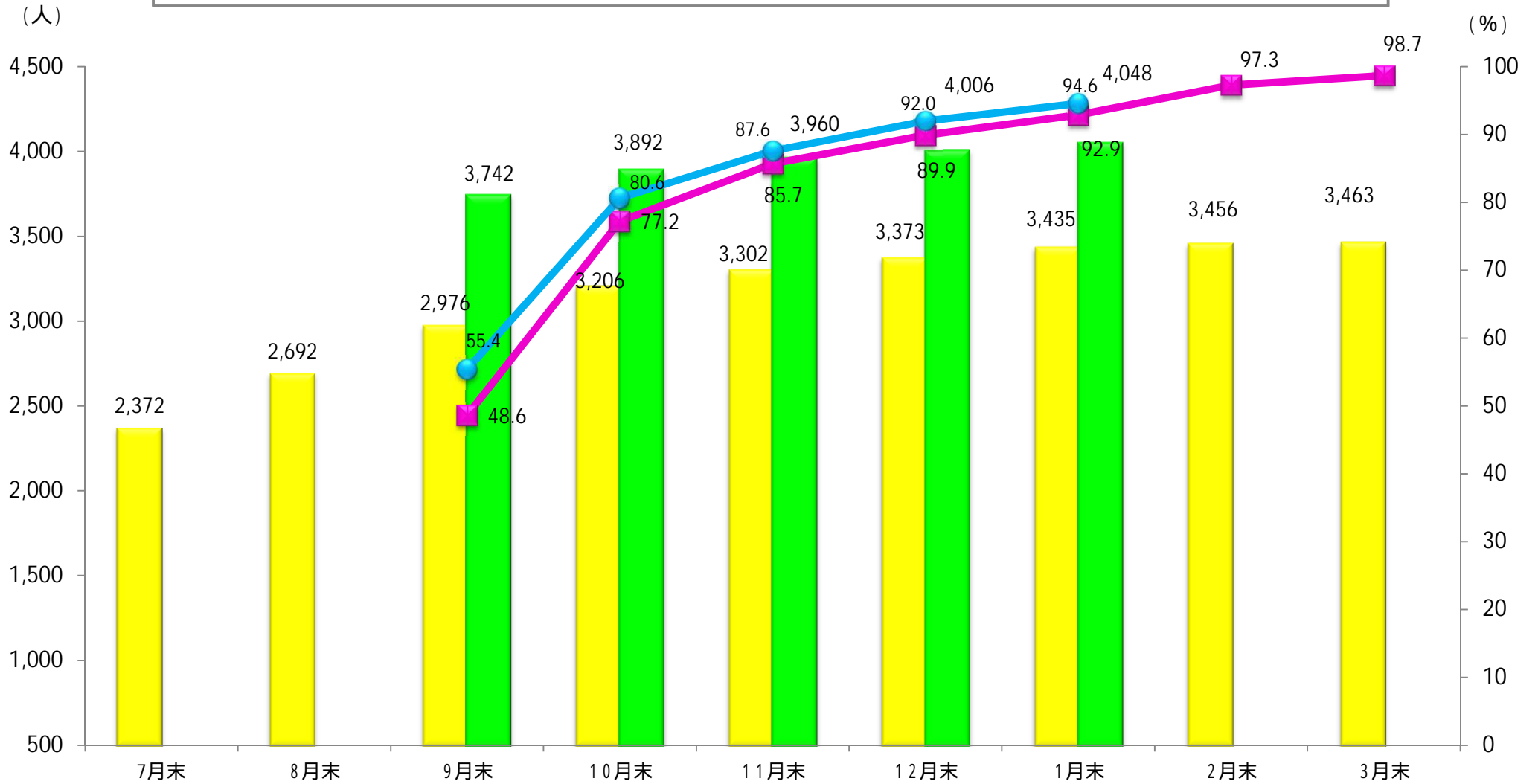
主な産業別高卒求人数（1月末現在）



資料出所：長崎労働局職業安定部

長崎県の高校生職業紹介状況(1月末現在)

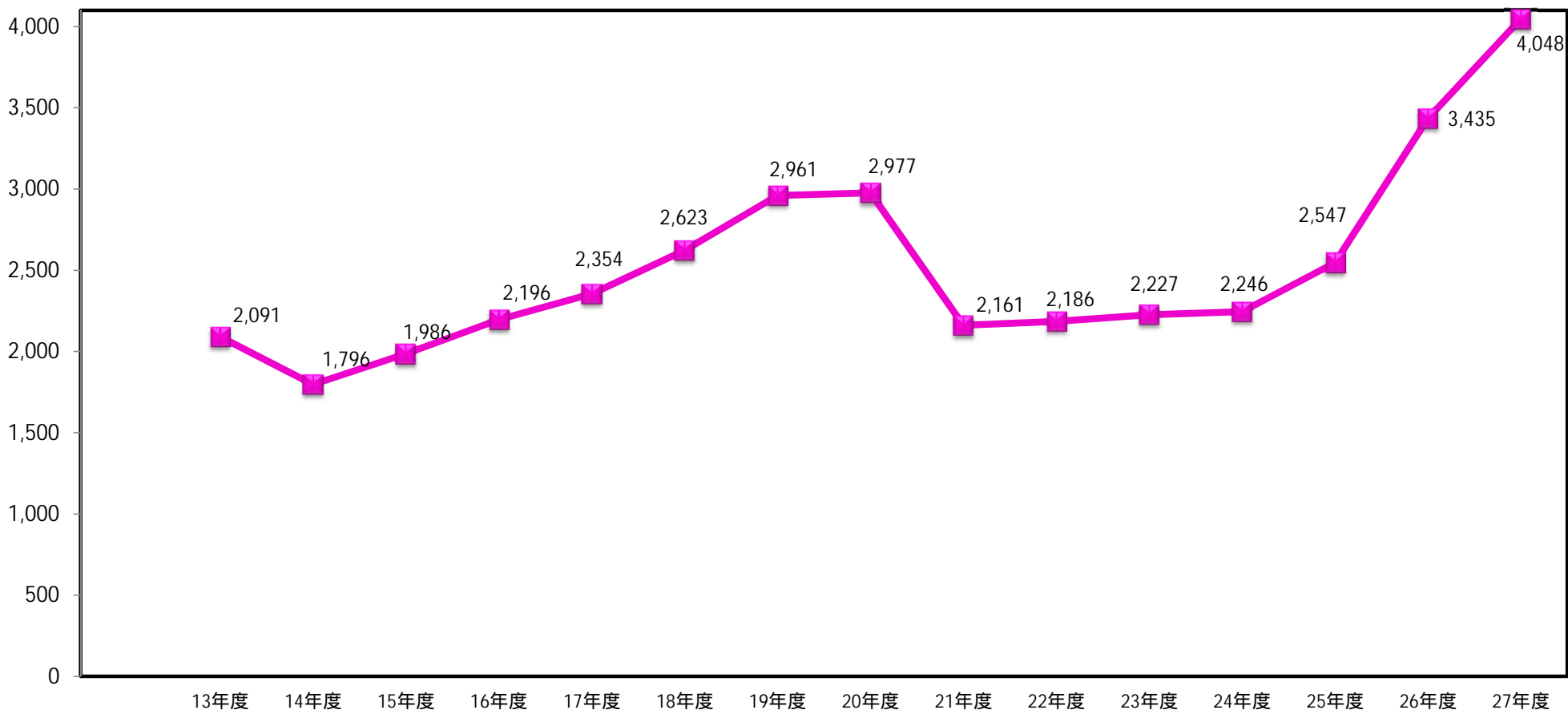
■平成26年度求人数 ■平成27年度求人数 ■平成26年度内定率 ●平成27年度内定率



高校生の求人受理状況(1月末)

(人)

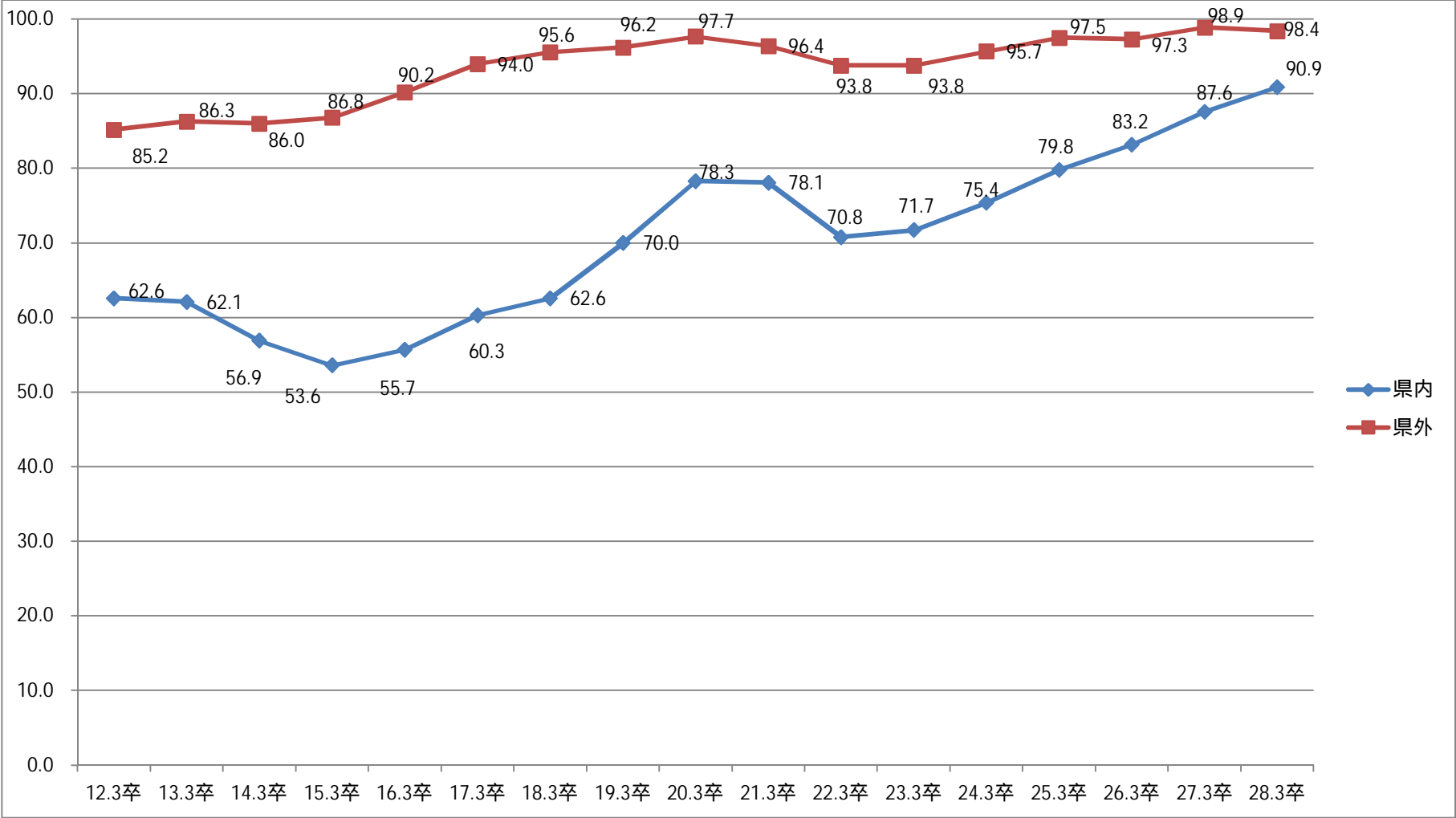
長崎労働局



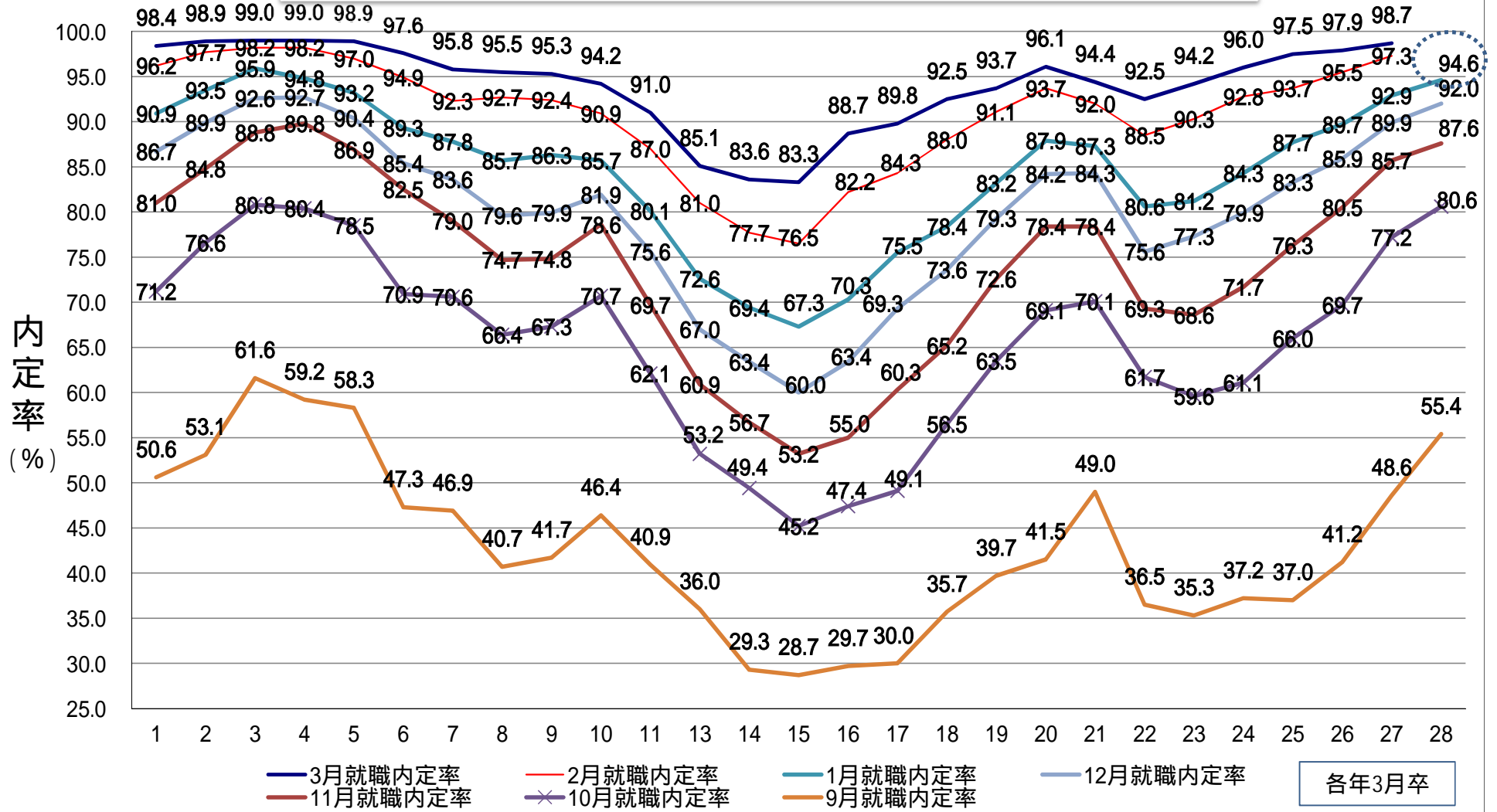
平成26年度は、前年同期比888人(34.9%)の増

平成27年度は、前年同期比613人(17.8%)の増

高校卒業予定者の内定率の推移(1月末現在)



長崎県の新規高卒者就職内定率の推移



新規学校卒業者を対象とする職業紹介状況

【 大学 】

平成28年 1月末現在

		求 職 者 数				内 定 者 数				内 定 率				未 就 職 者 数		
		26.3卒	27.3卒	28.3卒	前 対 年 比	26.3卒	27.3卒	28.3卒	前 対 年 比	26.3卒	27.3卒	28.3卒	増 減 Point	26.3卒	27.3卒	28.3卒
合 計	合計	2,904	3,011	2,933	2.6	2,202	2,326	2,383	2.5	75.8	77.3	81.2	3.9	702	685	550
	男子	1,127	1,213	1,128	7.0	854	940	906	3.6	75.8	77.5	80.3	2.8	273	273	222
	女子	1,777	1,798	1,805	0.4	1,348	1,386	1,477	6.6	75.9	77.1	81.8	4.7	429	412	328
県 内	合計	1,159	1,246	1,144	8.2	794	878	854	2.7	68.5	70.5	74.7	4.2	365	368	290
	男子	325	376	331	12.0	240	275	250	9.1	73.8	73.1	75.5	2.4	85	101	81
	女子	834	870	813	6.6	554	603	604	0.2	66.4	69.3	74.3	5.0	280	267	209
県 外	合計	1,745	1,765	1,789	1.4	1,408	1,448	1,529	5.6	80.7	82.0	85.5	3.5	337	317	260
	男子	802	837	797	4.8	614	665	656	1.4	76.6	79.5	82.3	2.8	188	172	141
	女子	943	928	992	6.9	794	783	873	11.5	84.2	84.4	88.0	3.6	149	145	119
県内比		39.9%	41.4%	39.0%	2.4P	36.1%	37.7%	35.8%	1.9P					52.0%	53.7%	52.7%
県外比		60.1%	58.6%	61.0%	2.4P	63.9%	62.3%	64.2%	1.9P					48.0%	46.3%	47.3%

長崎県の新規大卒者就職内定率の年度別月別の推移

