

長崎労働局

平成 28 年 1 月 20 日（水）

長崎労働局職業安定部

職業安定課長 志潟 純治

地方職業指導官 橋本 俊文

電話 095-801-0040

平成28年3月新規学校卒業予定者の就職内定状況等について (平成27年12月末現在)

～高等学校の就職内定率90%台は23年ぶりの高水準～

長崎労働局（局長 大塚 崇史）では、平成27年12月末現在における県内の平成28年3月卒業予定者の就職内定状況等を、各学校からの報告に基づき、別添のとおり取りまとめました（※）。その概要は次のとおりです。

1. 新規大学卒業予定者（内定率76.2%は、平成6年3月卒以来22年ぶりの高水準）

- （1）就職内定率は76.2%で、前年同期比4.3ポイントの増。
- （2）就職内定率を希望地域別に見ると、県内希望者は69.5%（前年同期比4.5ポイント増）、県外希望者は80.4%（前年同期比3.7ポイント増）といずれも増加している。
- （3）就職未内定者は、703人（前年同期比158人減）となっている。

2. 新規高等学校卒業予定者（内定率92.0%は、平成5年3月卒以来の高水準）

- （1）12月末現在における県内求人4,000人超えは、データが残る平成11年度以降で初めてである。
- （2）就職内定率は92.0%で、前年同期比2.1ポイントの増。
就職内定率を希望地域別に見ると、県内希望者は86.5%（前年同期比4.2ポイント増）、県外希望者は97.8%（前年同期比0.6ポイント減）となっている。
- （3）就職未内定者は、276人（前年同期比75人減）となっている。

3. 今後の対応

未内定者については、県下のハローワークにおいて学校などと連携し、卒業までに1人でも多くの就職が決定するよう取り組んでいきます。

【参考：長崎労働局の就職支援の取組み】

県下の各ハローワーク、大学生等の支援を専門に行う長崎新卒応援ハローワーク（長崎市）において、各学校と連携して、未内定者のハローワークへの登録をすすめるとともに、担当者制による個別就職支援（各学校への出張相談、未内定者のニーズに応じた求人の開拓、セミナーの開催等）を行っています。

中学、短大、高専、専修学校の就職内定状況等は、長崎労働局職業安定部あてお問い合わせください。

新規学校卒業者を対象とする職業紹介状況

【 高校 】

平成27年12月末現在

		求 人 数				求 職 者 数				内 定 者 数				内 定 率				未 就 職 者 数		
		26.3卒	27.3卒	28.3卒	前年対比	26.3卒	27.3卒	28.3卒	前年対比	26.3卒	27.3卒	28.3卒	前年対比	26.3卒	27.3卒	28.3卒	増減Point	26.3卒	27.3卒	28.3卒
合 計	合計	2,458	3,373	4,006	18.8	3,428	3,482	3,431	▲1.5	2,946	3,131	3,155	0.8	85.9	89.9	92.0	2.1	482	351	276
	男子					1,862	1,957	1,949	▲0.4	1,683	1,829	1,828	▲0.1	90.4	93.5	93.8	0.3	179	128	121
	女子					1,566	1,525	1,482	▲2.8	1,263	1,302	1,327	1.9	80.7	85.4	89.5	4.1	303	223	155
県 内	合計	2,458	3,373	4,006	18.8	1,865	1,831	1,782	▲2.7	1,456	1,506	1,542	2.4	78.1	82.3	86.5	4.2	409	325	240
	男子					807	786	867	10.3	660	669	758	13.3	81.8	85.1	87.4	2.3	147	117	109
	女子					1,058	1,045	915	▲12.4	796	837	784	▲6.3	75.2	80.1	85.7	5.6	262	208	131
県 外	合計					1,563	1,651	1,649	▲0.1	1,490	1,625	1,613	▲0.7	95.3	98.4	97.8	▲0.6	73	26	36
	男子					1,055	1,171	1,082	▲7.6	1,023	1,160	1,070	▲7.8	97.0	99.1	98.9	▲0.2	32	11	12
	女子					508	480	567	18.1	467	465	543	16.8	91.9	96.9	95.8	▲1.1	41	15	24
県 内 比						54.4%	52.6%	51.9%	▲0.7P	49.4%	48.1%	48.9%	0.8P					84.9%	92.6%	87.0%
県 外 比						45.6%	47.4%	48.1%	0.7P	50.6%	51.9%	51.1%	▲0.8P					15.1%	7.4%	13.0%

県 内 求 人 倍 率			
26.3卒	27.3卒	28.3卒	増減P
1.32	1.84	2.25	0.41

※求人数については、県内各ハローワークに提出された求人の実数

(注 ▲は、減少を示す。)

= 中学・高校 =

平成27年12月末現在

	中 学						高 校			
	管 内			管 外			管 内			
	27.3卒	28.3卒	前年比	27.3卒	28.3卒	前年比	27.3卒	28.3卒	前年比	
産 業 別	A, B 農, 林, 漁業 (01~04)	0	0	—	0	0	—	72	60	▲ 16.7
	C 鉱業, 砕石業, 砂利採取業 (05)	0	0	—	0	0	—	1	1	0.0
	D 建設業 (06~08)	0	0	—	7	5	▲ 28.6	473	530	12.1
	E 製造業 (09~32)	3	0	▲ 100.0	12	15	25.0	711	964	35.6
	09 食料品製造業	0	0	—	0	0	—	176	211	19.9
	10 飲料・たばこ・飼料製造業	0	0	—	0	0	—	5	5	0.0
	11 繊維工業	0	0	—	0	0	—	47	74	57.4
	12 木材・木製品製造業 (家具除く)	3	0	▲ 100.0	0	0	—	14	10	▲ 28.6
	13 家具・装備品製造業	0	0	—	0	0	—	7	6	▲ 14.3
	14 パルプ・紙・紙加工品製造業	0	0	—	0	0	—	12	5	▲ 58.3
	15 印刷・同関連業	0	0	—	0	0	—	9	13	44.4
	16 化学工業	0	0	—	0	0	—	9	2	▲ 77.8
	17 石油製品・石炭製品製造業	0	0	—	0	0	—	0	0	—
	18 プラスチック製品製造業 (別掲除く)	0	0	—	0	0	—	5	4	▲ 20.0
	19 ゴム製品製造業	0	0	—	0	0	—	2	0	▲ 100.0
	21 窯業・土石製品製造業	0	0	—	0	0	—	16	24	50.0
	22 鉄鋼業	0	0	—	0	0	—	6	17	183.3
	23 非鉄金属製造業	0	0	—	0	0	—	0	1	—
	24 金属製品製造業	0	0	—	0	0	—	28	60	114.3
	25 はん用機械器具製造業	0	0	—	0	0	—	38	74	94.7
	26 生産用機械器具製造業	0	0	—	0	0	—	48	28	▲ 41.7
	27 業務用機械器具製造業	0	0	—	0	0	—	19	44	131.6
	28 電子部品・デバイス・電子回路製造業	0	0	—	0	0	—	11	13	18.2
	29 電気機械器具製造業	0	0	—	6	7	16.7	27	45	66.7
	30 情報通信機械器具製造業	0	0	—	0	0	—	6	22	266.7
	31 輸送用機械器具製造業	0	0	—	6	8	33.3	217	301	38.7
	20, 32 その他の製造業	0	0	—	0	0	—	9	5	▲ 44.4
	F 電気・ガス・熱供給・水道業 (33~36)	0	0	—	0	0	—	5	6	20.0
	G 情報通信業 (37~41)	0	0	—	0	0	—	17	29	70.6
	H 運輸業, 郵便業 (42~49)	0	0	—	0	0	—	49	82	67.3
	I 卸売業・小売業 (50~61)	0	0	—	0	0	—	592	584	▲ 1.4
	50~55 卸売業	0	0	—	0	0	—	212	185	▲ 12.7
56~61 小売業	0	0	—	0	0	—	380	399	5.0	
J 金融業, 保険業 (62~67)	0	0	—	0	0	—	36	59	63.9	
K 不動産業, 物品賃貸業 (68~70)	0	0	—	0	0	—	26	32	23.1	
L 学術研究, 専門・技術サービス業 (71~74)	0	0	—	0	0	—	79	123	55.7	
M 宿泊業, 飲食サービス業 (75~77)	0	0	—	0	0	—	344	367	6.7	
75 宿泊業	0	0	—	0	0	—	246	244	▲ 0.8	
76, 77 飲食サービス業	0	0	—	0	0	—	98	123	25.5	
N 生活関連サービス業, 娯楽業 (78~80)	0	0	—	21	17	▲ 19.0	193	222	15.0	
O 教育, 学習支援業 (81, 82)	0	0	—	0	0	—	8	12	50.0	
P 医療・福祉 (83~85)	0	0	—	0	0	—	608	695	14.3	
Q 複合サービス事業 (86, 87)	0	0	—	0	0	—	59	77	30.5	
R サービス業(他に分類されないもの) (88~96)	0	0	—	0	0	—	100	161	61.0	
S, T 公務 (他に分類されるものを除く) ・その他 (97, 98, 99)	0	0	—	0	0	—	0	2	—	

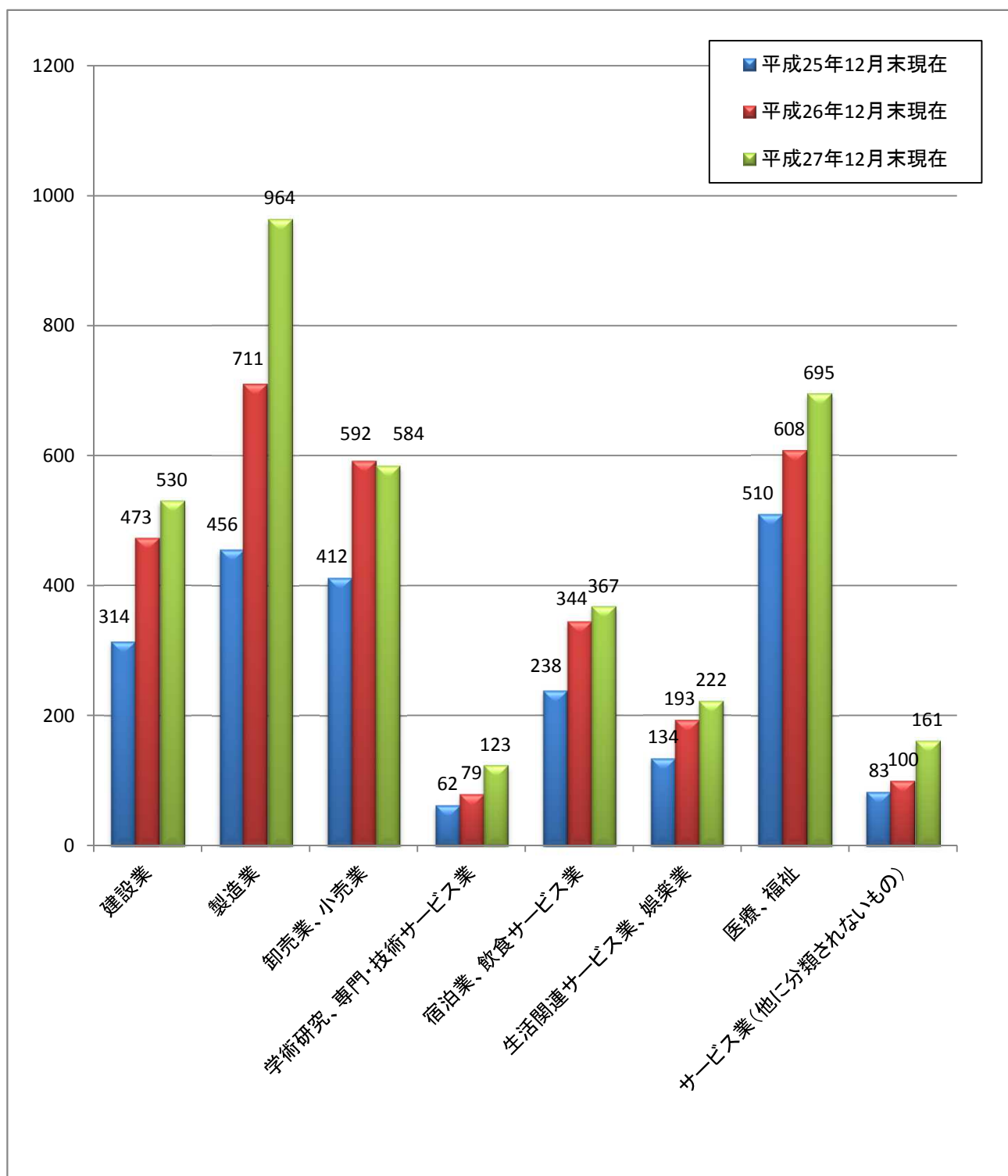
職 業 別	A, B 専門的・技術的・管理 (01~24)	0	0	—	5	6	20.0	326	412	26.4
	C. 事務 (25~31)	0	0	—	1	0	▲ 100.0	424	454	7.1
	D. 販売 (32~34)	0	0	—	0	0	—	408	427	4.7
	E. サービスの職業	0	0	—	21	17	▲ 19.0	1,060	1,215	14.6
	38 理容・美容師等	0	0	—	21	17	▲ 19.0	43	39	▲ 9.3
	39 調理師見習等	0	0	—	0	0	—	97	125	28.9
	40 飲食店店員等	0	0	—	0	0	—	370	430	16.2
	35~37, 41, 42 その他	0	0	—	0	0	—	550	621	12.9
	H, I, J, K. 技能工・採掘・製造・建築の職業	3	0	▲ 100.0	13	14	7.7	1,062	1,396	31.5
	49~64 製造・製作の職業	3	0	▲ 100.0	6	8	33.3	691	964	39.5
	69, 72 定置機関・建設機械運転	0	0	—	1	0	▲ 100.0	74	97	31.1
	70, 71, 73~78 採掘・建設・労務の職業	0	0	—	6	6	0.0	292	307	5.1
	65~68 その他	0	0	—	0	0	—	5	28	460.0
F, G その他の職業 (43~48)	0	0	—	0	0	—	93	102	9.7	

※職業分類の改定により、25.3卒より「施設介護員」「看護助手」等は、「A専門的職業」から「Eサービスの職業(その他)」に分類されます。

合 計	3	0	▲ 100.0	40	37	▲ 7.5	3,373	4,006	18.8
-----	---	---	---------	----	----	-------	-------	-------	------

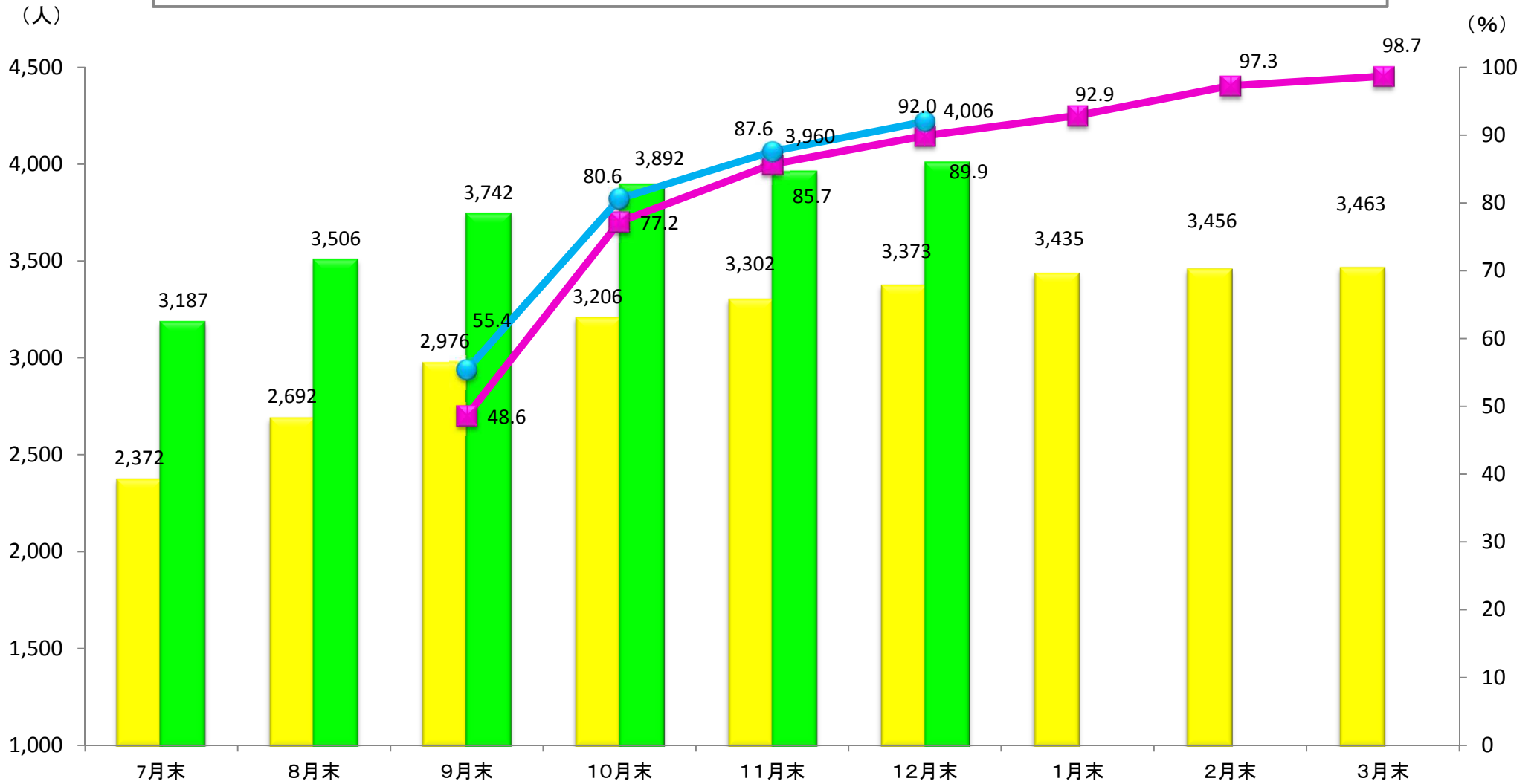
規 模 別	29人以下	3	0	▲ 100.0	14	10	▲ 28.6	1,356	1,542	13.7
	30人～99人	0	0	—	3	1	▲ 66.7	1,228	1,447	17.8
	100人～299人	0	0	—	11	11	0.0	490	598	22.0
	300人～499人	0	0	—	0	0	—	147	116	▲ 21.1
	500人～999人	0	0	—	0	0	—	65	160	146.2
1,000人以上	0	0	—	12	15	25.0	87	143	64.4	

主な産業別高卒求人数（12月末現在）



資料出所：長崎労働局職業安定部

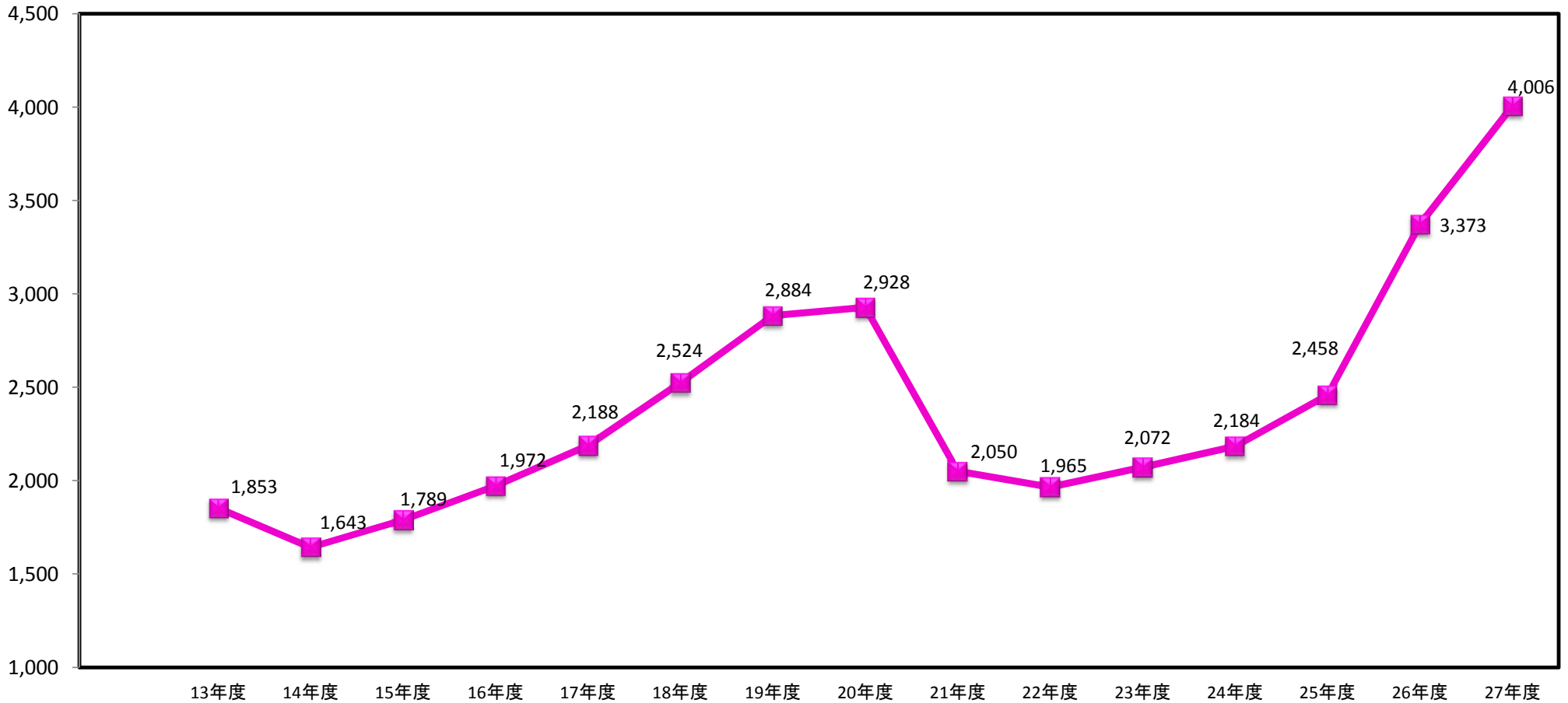
長崎県の高校生職業紹介状況(12月末現在)



高校生の求人受理状況(12月末)

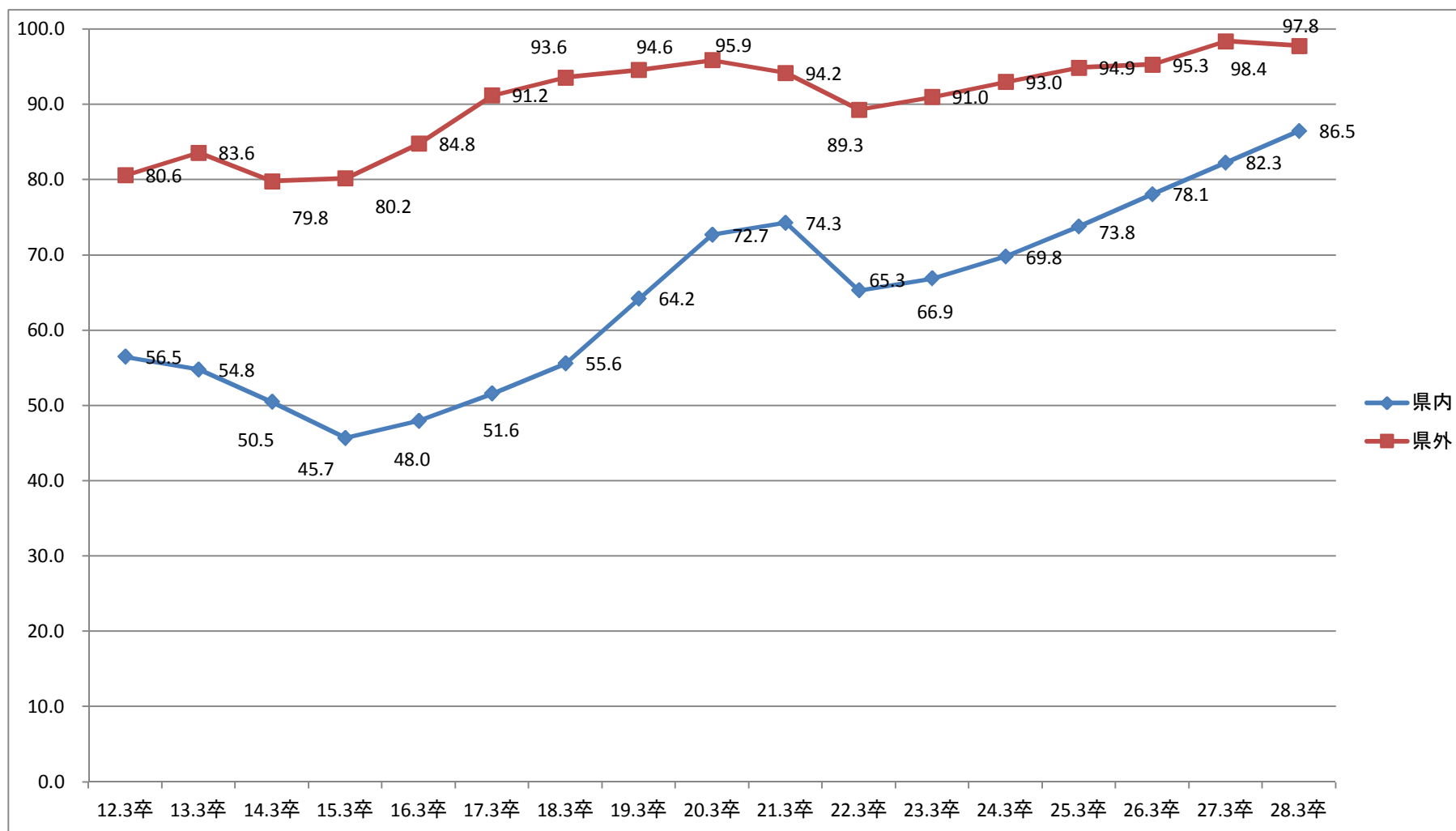
(人)

長崎労働局

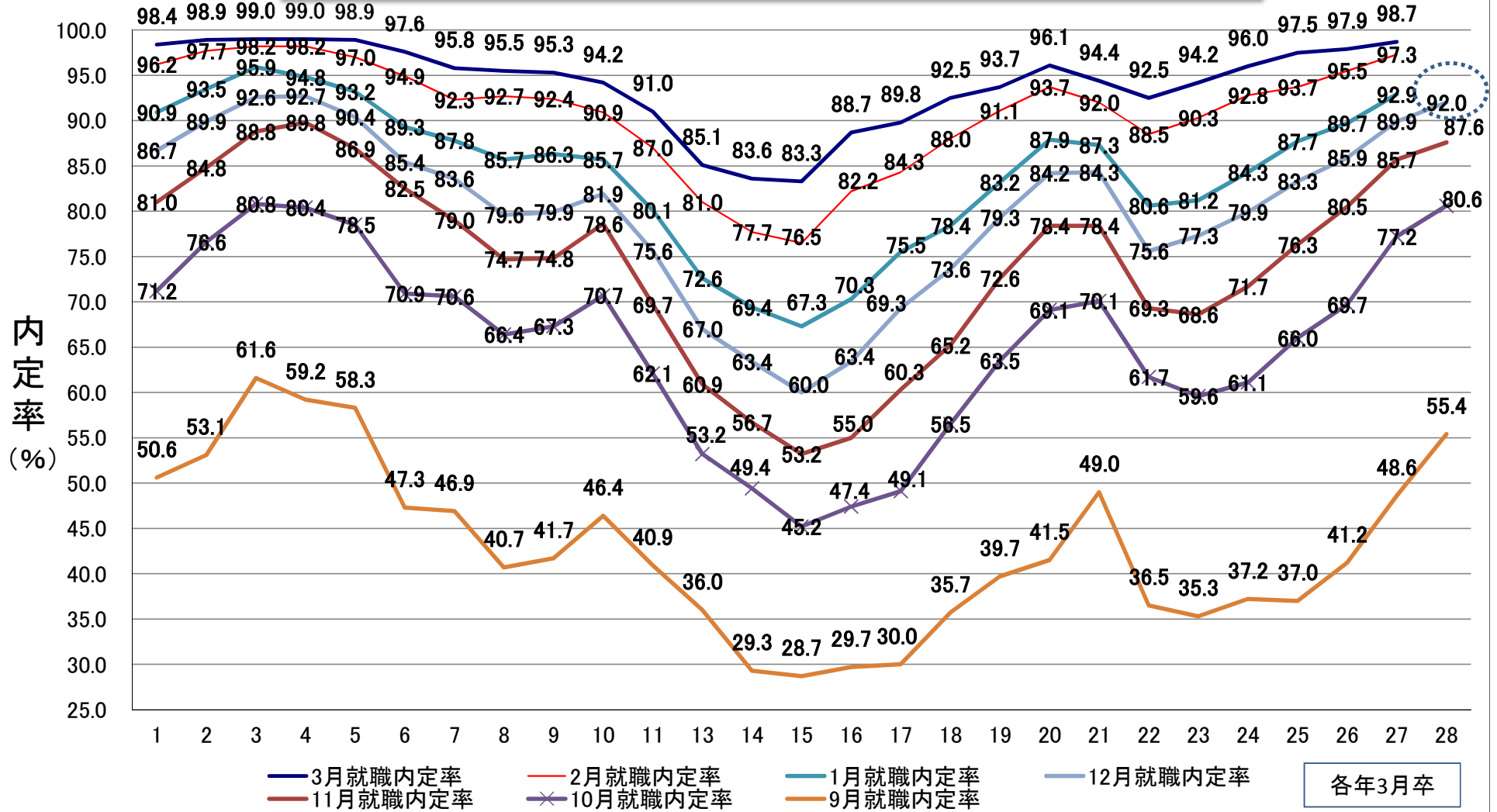


※平成26年度は、前年同期比915人(37.2%)の増
平成27年度は、前年同期比633人(18.8%)の増

高校卒業予定者の内定率の推移(12月末現在)



長崎県の新規高卒者就職内定率の推移



新規学校卒業者を対象とする職業紹介状況

【 大学 】

平成27年 12月末現在

		求 職 者 数				内 定 者 数				内 定 率				未 就 職 者 数		
		26.3卒	27.3卒	28.3卒	前年対比	26.3卒	27.3卒	28.3卒	前年対比	26.3卒	27.3卒	28.3卒	増減Point	26.3卒	27.3卒	28.3卒
合 計	合計	2,919	3,062	2,951	▲3.6	2,082	2,201	2,248	2.1	71.3	71.9	76.2	4.3	837	861	703
	男子	1,143	1,240	1,142	▲7.9	812	886	849	▲4.2	71.0	71.5	74.3	2.8	331	354	293
	女子	1,776	1,822	1,809	▲0.7	1,270	1,315	1,399	6.4	71.5	72.2	77.3	5.1	506	507	410
県 内	合計	1,153	1,253	1,145	▲8.6	729	814	796	▲2.2	63.2	65.0	69.5	4.5	424	439	349
	男子	327	369	321	▲13.0	221	244	225	▲7.8	67.6	66.1	70.1	4.0	106	125	96
	女子	826	884	824	▲6.8	508	570	571	0.2	61.5	64.5	69.3	4.8	318	314	253
県 外	合計	1,766	1,809	1,806	▲0.2	1,353	1,387	1,452	4.7	76.6	76.7	80.4	3.7	413	422	354
	男子	816	871	821	▲5.7	591	642	624	▲2.8	72.4	73.7	76.0	2.3	225	229	197
	女子	950	938	985	5.0	762	745	828	11.1	80.2	79.4	84.1	4.7	188	193	157
県 内 比		39.5%	40.9%	38.8%	▲2.1P	35.0%	37.0%	35.4%	▲1.6P					50.7%	51.0%	49.6%
県 外 比		60.5%	59.1%	61.2%	2.1P	65.0%	63.0%	64.6%	1.6P					49.3%	49.0%	50.4%

長崎県の新規大卒者就職内定率の年度別月別の推移

