

長崎労働局

平成27年12月21日(月)

長崎労働局職業安定部

職業安定課長 志潟 純治

地方職業指導官 橋本 俊文

電話 095-801-0040

平成28年3月新規学校卒業予定者の就職内定状況等について (平成27年11月末現在)

～大学の就職内定率も、高等学校の就職内定率に続き24年ぶりの高水準～

長崎労働局(局長 大塚 崇史)では、平成27年11月末現在における県内の平成28年3月卒業予定者の就職内定状況等を、各学校からの報告に基づき、別添のとおり取りまとめました()。その概要は次のとおりです。

1. 新規大学卒業予定者(内定率70%台は、平成4年3月卒以来24年ぶりの高水準)

- (1) 就職内定率は70.1%で、前年同期比2.5ポイントの増。
- (2) 就職内定率を希望地域別に見ると、県内希望者は62.0%(前年同期比2.4ポイント増)、県外希望者は75.3%(前年同期比2.1ポイント増)といずれも増加しているが、内定者数では県内希望者が、前年同期比4.9%(37人)減となっている。
- (3) 就職未内定者は、891人(前年同期比112人減)となっている。

2. 新規高等学校卒業予定者(内定率80%台は、3年連続の高水準)

- (1) 就職内定率は87.6%で、前年同期比1.9ポイントの増。
- (2) 就職内定率を希望地域別に見ると、県内希望者は80.1%(前年同期比2.9ポイント増)、県外希望者は96.0%(前年同期比1.0ポイント増)といずれも増加しているが、内定者数では、県内希望者が前年同期比4.3%(60人)増となるも、県外希望者は前年同期比1.2%(18人)減となっている。
- (3) 就職未内定者は、426人(前年同期比69人減)となっている。

3. 今後の対応

未内定者については、県下のハローワークにおいて学校などと連携し、卒業までに1人でも多くの就職が決定するよう取り組んでいきます。

【参考：長崎労働局の就職支援の取組み】

県下の各ハローワーク、大学生等の支援を専門に行う長崎新卒応援ハローワーク（長崎市）において、各学校と連携して、未内定者のハローワークへの登録をすすめるとともに、担当者制による個別就職支援（各学校への出張相談、未内定者のニーズに応じた求人の開拓、セミナーの開催等）を行っています。

中学、短大、高専、専修学校の就職内定状況等は、長崎労働局職業安定部あてお問い合わせください。

新規学校卒業者を対象とする職業紹介状況

【 高校 】

平成27年11月末現在

		求 人 数				求 職 者 数				内 定 者 数				内 定 率				未 就 職 者 数		
		26.3卒	27.3卒	28.3卒	前年対比	26.3卒	27.3卒	28.3卒	前年対比	26.3卒	27.3卒	28.3卒	前年対比	26.3卒	27.3卒	28.3卒	増減Point	26.3卒	27.3卒	28.3卒
合 計	合計	2,373	3,302	3,960	19.9	3,406	3,454	3,427	0.8	2,743	2,959	3,001	1.4	80.5	85.7	87.6	1.9	663	495	426
	男子					1,858	1,950	1,957	0.4	1,596	1,757	1,786	1.7	85.9	90.1	91.3	1.2	262	193	171
	女子					1,548	1,504	1,470	2.3	1,147	1,202	1,215	1.1	74.1	79.9	82.7	2.8	401	302	255
県 内	合計	2,373	3,302	3,960	19.9	1,853	1,812	1,821	0.5	1,325	1,399	1,459	4.3	71.5	77.2	80.1	2.9	528	413	362
	男子					805	776	889	14.6	593	619	732	18.3	73.7	79.8	82.3	2.5	212	157	157
	女子					1,048	1,036	932	10.0	732	780	727	6.8	69.8	75.3	78.0	2.7	316	256	205
県 外	合計					1,553	1,642	1,606	2.2	1,418	1,560	1,542	1.2	91.3	95.0	96.0	1.0	135	82	64
	男子					1,053	1,174	1,068	9.0	1,003	1,138	1,054	7.4	95.3	96.9	98.7	1.8	50	36	14
	女子					500	468	538	15.0	415	422	488	15.6	83.0	90.2	90.7	0.5	85	46	50
県 内 比						54.4%	52.5%	53.1%	0.6P	48.3%	47.3%	48.6%	1.3P					79.6%	83.4%	85.0%
県 外 比						45.6%	47.5%	46.9%	0.6P	51.7%	52.7%	51.4%	1.3P					20.4%	16.6%	15.0%

県 内 求 人 倍 率			
26.3卒	27.3卒	28.3卒	増減P
1.28	1.82	2.17	0.35

求人数については、県内各ハローワークに提出された求人の実数

(注 は、減少を示す。)

= 中学・高校 =

平成27年11月末現在

	中 学			学 校			高 校		
	管 内			管 外			管 内		
	27.3卒	28.3卒	前年比	27.3卒	28.3卒	前年比	27.3卒	28.3卒	前年比
A, B 農, 林, 漁業 (01~04)	0	0	-	0	0	-	70	60	14.3
C 鉱業, 採石業, 砂利採取業 (05)	0	0	-	0	0	-	1	1	0.0
D 建設業 (06~08)	0	0	-	7	5	28.6	468	522	11.5
E 製造業 (09~32)	3	0	100.0	12	15	25.0	695	955	37.4
09 食料品製造業	0	0	-	0	0	-	167	206	23.4
10 飲料・たばこ・飼料製造業	0	0	-	0	0	-	3	5	66.7
11 繊維工業	0	0	-	0	0	-	47	73	55.3
12 木材・木製品製造業(家具除く)	3	0	100.0	0	0	-	13	10	23.1
13 家具・装備品製造業	0	0	-	0	0	-	7	6	14.3
14 パルプ・紙・紙加工品製造業	0	0	-	0	0	-	12	4	66.7
15 印刷・同関連業	0	0	-	0	0	-	9	13	44.4
16 化学工業	0	0	-	0	0	-	9	2	77.8
17 石油製品・石炭製品製造業	0	0	-	0	0	-	0	0	-
18 プラスチック製品製造業(別掲除く)	0	0	-	0	0	-	5	4	20.0
19 ゴム製品製造業	0	0	-	0	0	-	2	0	100.0
21 窯業・土石製品製造業	0	0	-	0	0	-	16	24	50.0
22 鉄鋼業	0	0	-	0	0	-	6	15	150.0
23 非鉄金属製造業	0	0	-	0	0	-	0	1	-
24 金属製品製造業	0	0	-	0	0	-	28	60	114.3
25 はん用機械器具製造業	0	0	-	0	0	-	38	74	94.7
26 生産用機械器具製造業	0	0	-	0	0	-	48	28	41.7
27 業務用機械器具製造業	0	0	-	0	0	-	19	44	131.6
28 電子部品・デバイス・電子回路製造業	0	0	-	0	0	-	11	13	18.2
29 電気機械器具製造業	0	0	-	6	7	16.7	26	45	73.1
30 情報通信機械器具製造業	0	0	-	0	0	-	6	22	266.7
31 輸送用機械器具製造業	0	0	-	6	8	33.3	214	301	40.7
20,32 その他の製造業	0	0	-	0	0	-	9	5	44.4
F 電気・ガス・熱供給・水道業 (33~36)	0	0	-	0	0	-	5	6	20.0
G 情報通信業 (37~41)	0	0	-	0	0	-	17	28	64.7
H 運輸業, 郵便業 (42~49)	0	0	-	0	0	-	48	79	64.6
I 卸売業・小売業 (50~61)	0	0	-	0	0	-	583	577	1.0
50~55 卸売業	0	0	-	0	0	-	210	180	14.3
56~61 小売業	0	0	-	0	0	-	373	397	6.4
J 金融業, 保険業 (62~67)	0	0	-	0	0	-	36	59	63.9
K 不動産業, 物品賃貸業 (68~70)	0	0	-	0	0	-	26	32	23.1
L 学術研究, 専門・技術サービス業 (71~74)	0	0	-	0	0	-	78	122	56.4
M 宿泊業, 飲食サービス業 (75~77)	0	0	-	0	0	-	340	362	6.5
75 宿泊業	0	0	-	0	0	-	242	242	0.0
76,77 飲食サービス業	0	0	-	0	0	-	98	120	22.4
N 生活関連サービス業, 娯楽業 (78~80)	0	0	-	19	17	10.5	184	220	19.6
O 教育, 学習支援業 (81,82)	0	0	-	0	0	-	8	12	50.0
P 医療・福祉 (83~85)	0	0	-	0	0	-	587	690	17.5
Q 複合サービス事業 (86,87)	0	0	-	0	0	-	59	73	23.7
R サービス業(他に分類されないもの) (88~96)	0	0	-	0	0	-	97	160	64.9
S, T 公務(他に分類されるものを除く)・その他 (97,98,99)	0	0	-	0	0	-	0	2	-

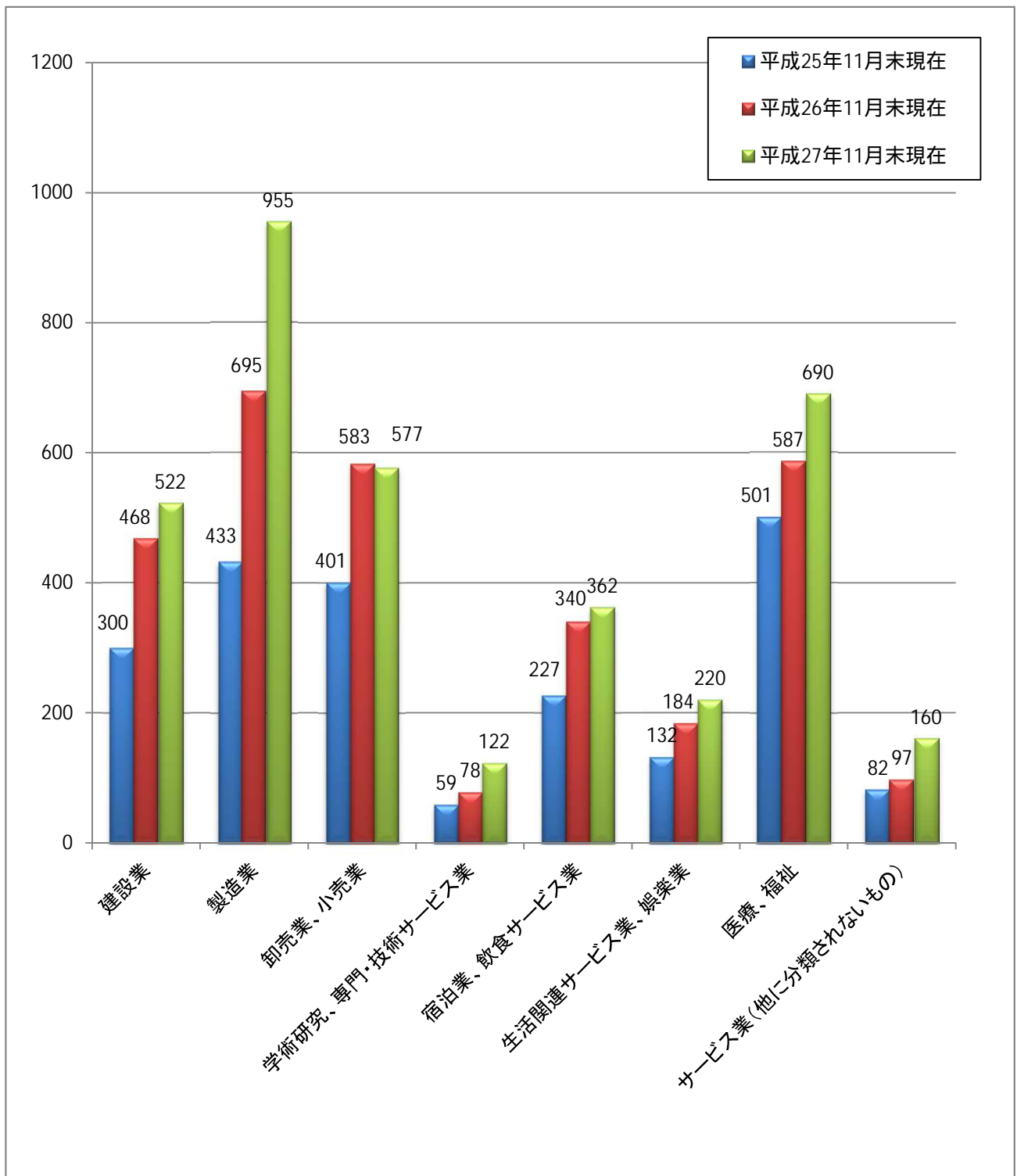
A, B 専門的・技術的・管理 (01~24)	0	0	-	5	6	20.0	325	412	26.8
C 事務 (25~31)	0	0	-	1	0	100.0	416	445	7.0
D 販売 (32~34)	0	0	-	0	0	-	402	421	4.7
E サービスの職業	0	0	-	19	17	10.5	1,028	1,203	17.0
38 理容・美容師等	0	0	-	19	17	10.5	36	37	2.8
39 調理師見習等	0	0	-	0	0	-	92	122	32.6
40 飲食店店員等	0	0	-	0	0	-	366	428	16.9
35~37,41,42 その他	0	0	-	0	0	-	534	616	15.4
H, I, J, K 技能工・採掘・製造・建築の職業	3	0	100.0	13	14	7.7	1,042	1,377	32.1
49~64 製造・製作の職業	3	0	100.0	6	8	33.3	679	957	40.9
69,72 定置機関・建設機械運転	0	0	-	1	0	100.0	72	96	33.3
70,71,73~78 採掘・建設・労務の職業	0	0	-	6	6	0.0	286	297	3.8
65~68 その他	0	0	-	0	0	-	5	27	-
F, G その他の職業 (43~48)	0	0	-	0	0	-	89	102	14.6

職業分類の改定により、25.3卒より「施設介護員」「看護助手」等は、「A専門的職業」から「Eサービスの職業(その他)」に分類されます。

合 計	3	0	100.0	38	37	2.6	3,302	3,960	19.9
-----	---	---	-------	----	----	-----	-------	-------	------

29人以下	3	0	100.0	12	10	16.7	1,321	1,517	14.8
30~99人	0	0	-	3	1	66.7	1,201	1,427	18.8
100~299人	0	0	-	11	11	0.0	481	597	24.1
300~499人	0	0	-	0	0	-	147	116	21.1
500~999人	0	0	-	0	0	-	65	160	146.2
1,000人以上	0	0	-	12	15	25.0	87	143	64.4

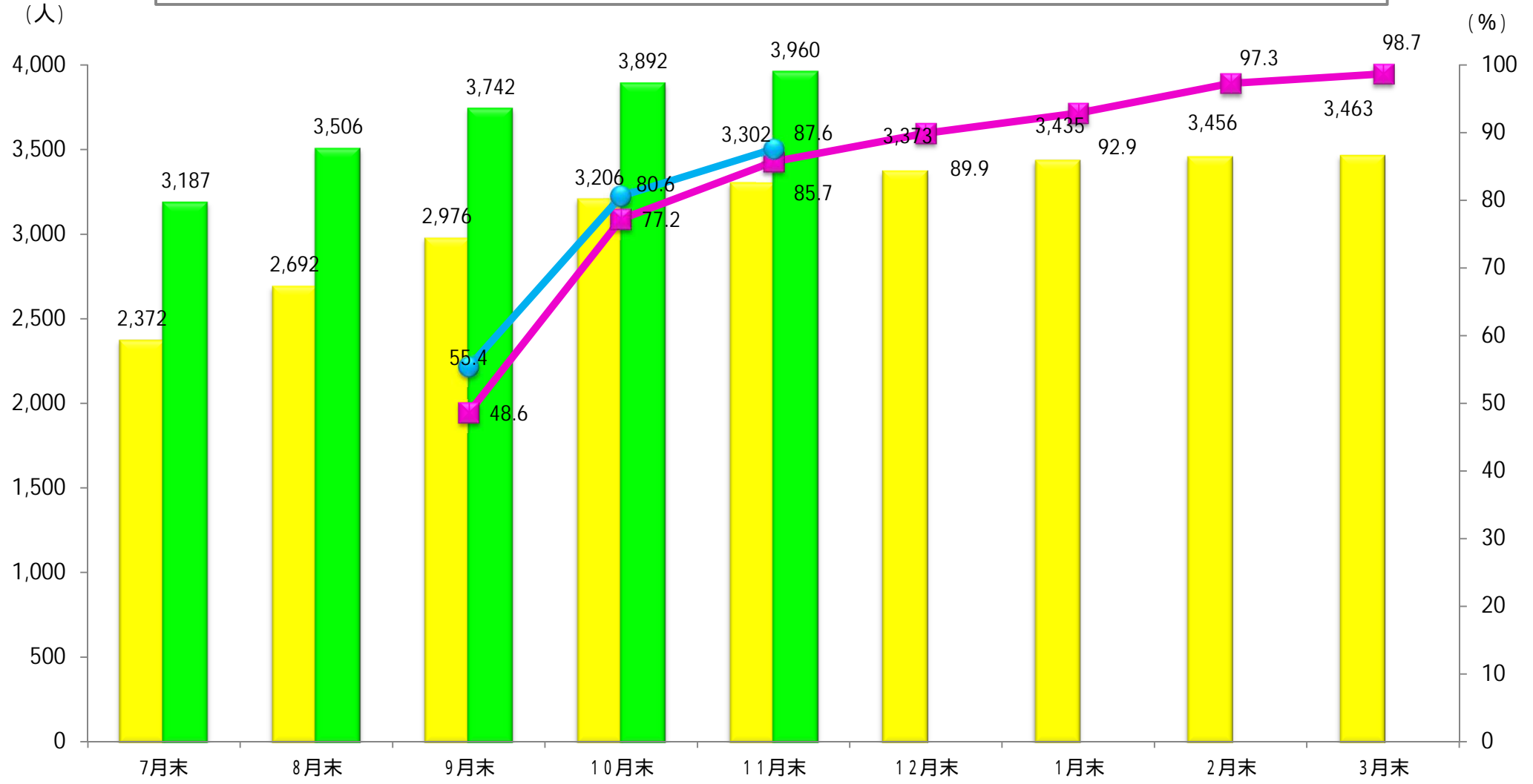
主な産業別高卒求人数（11月末現在）



資料出所：長崎労働局職業安定部

長崎県の高校生職業紹介状況(11月末現在)

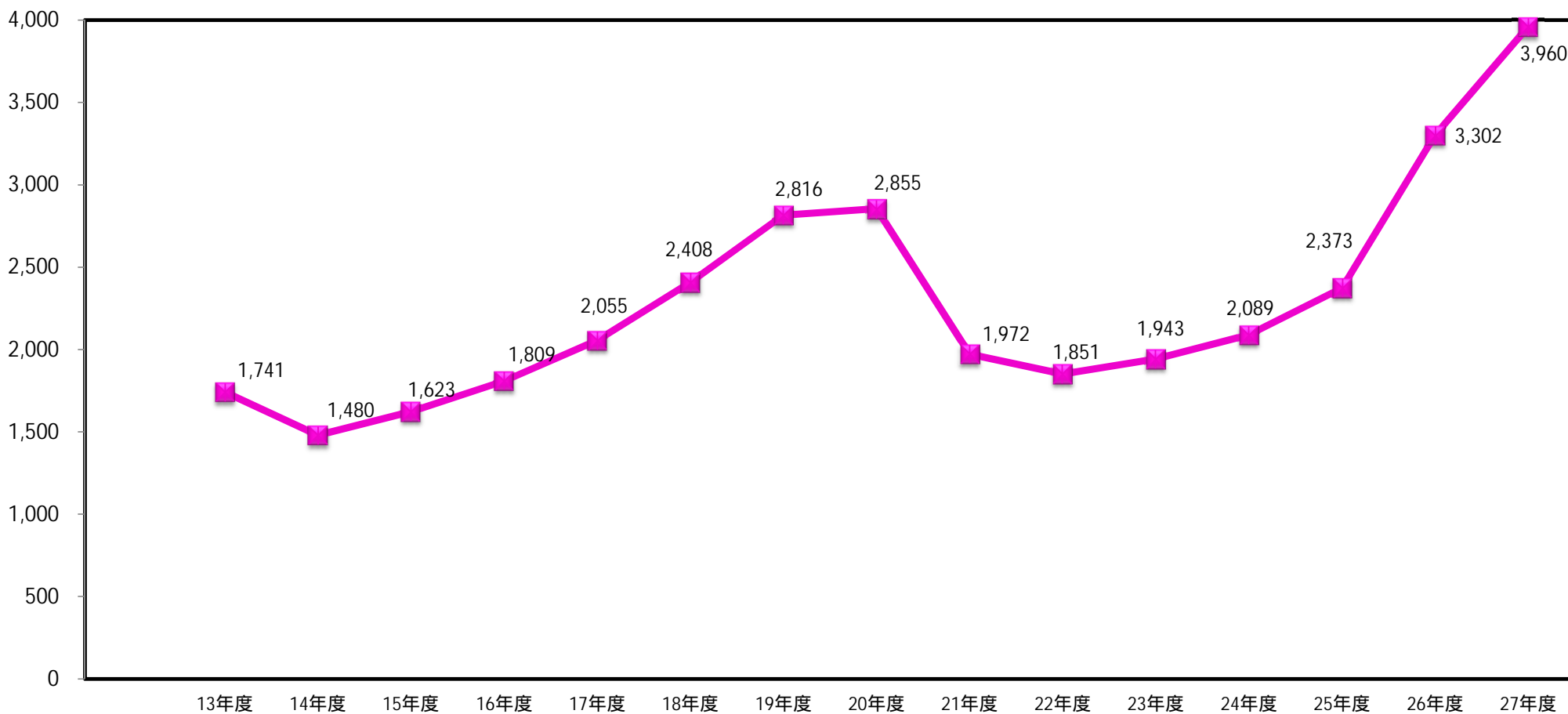
■ 平成26年度求人数
 ■ 平成27年度求人数
 ■ 平成26年度内定率
 ● 平成27年度内定率



高校生の求人受理状況(11月末)

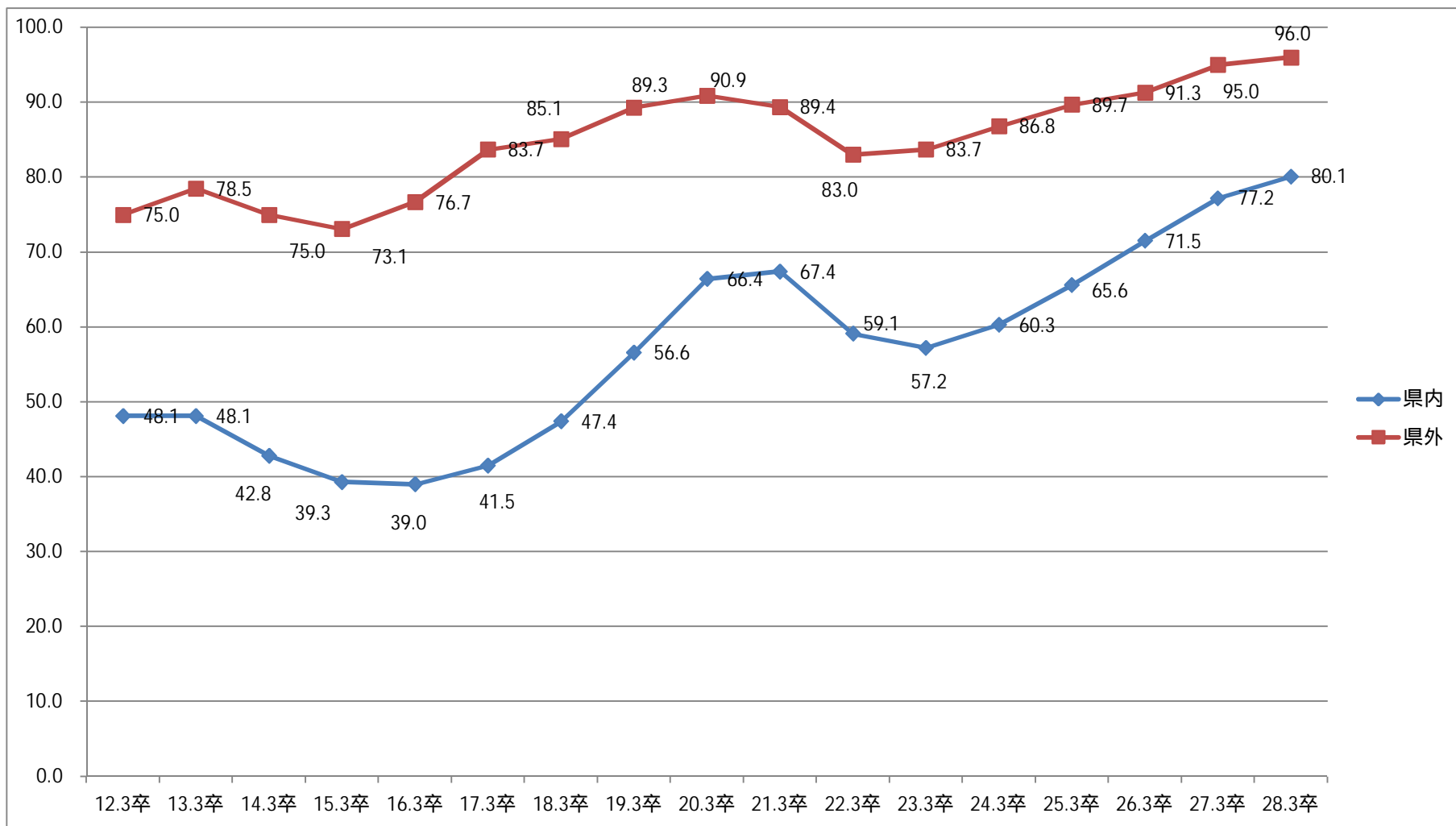
(人)

長崎労働局

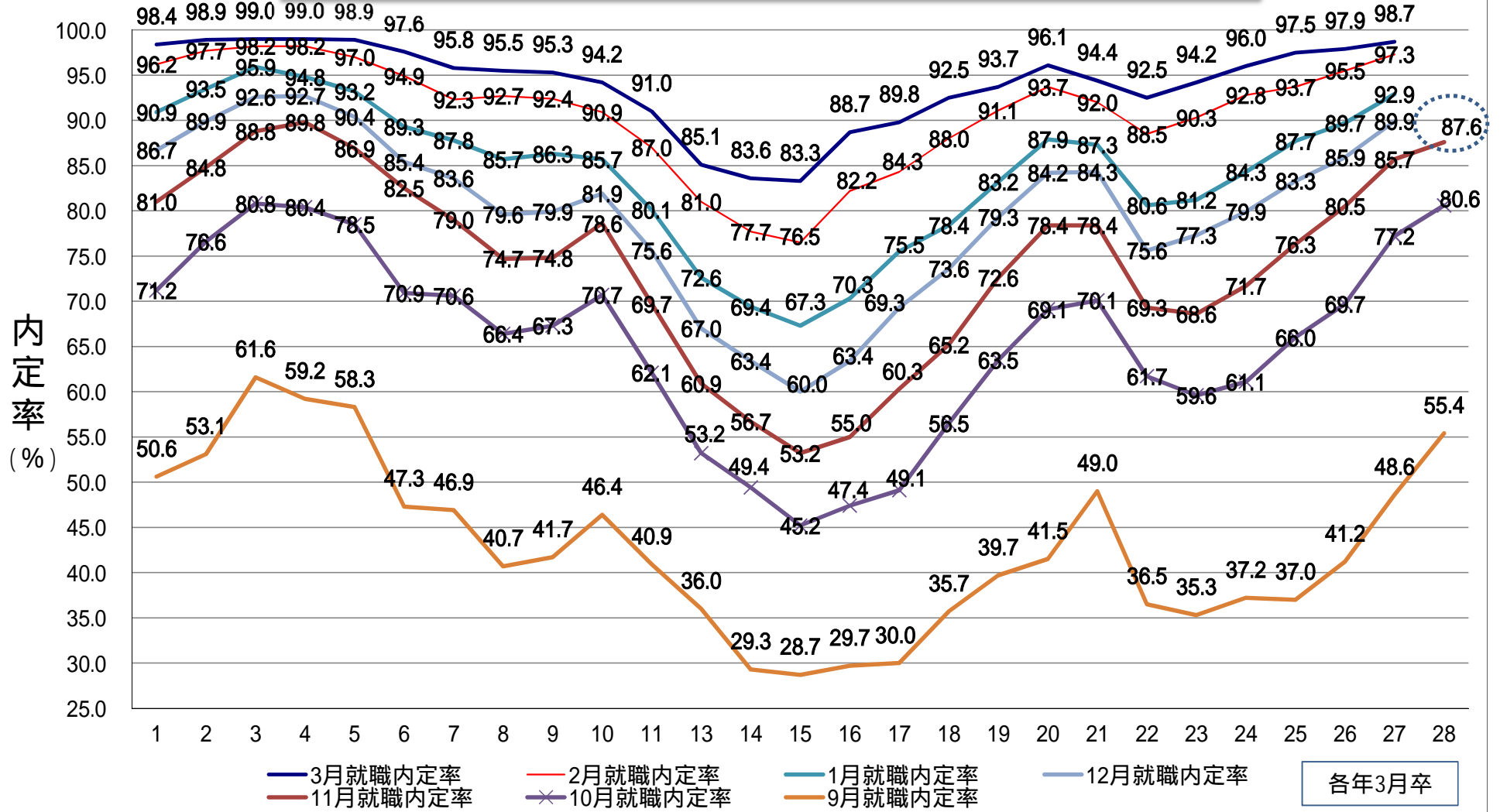


平成26年度は、前年同期比929人(39.1%)の増
平成27年度は、前年同期比658人(19.9%)の増

高校卒業予定者の内定率の推移(11月末現在)



長崎県の新規高卒者就職内定率の推移



新規学校卒業者を対象とする職業紹介状況

【 大学 】

平成27年 11月末現在

		求 職 者 数				内 定 者 数				内 定 率				未 就 職 者 数		
		26.3卒	27.3卒	28.3卒	前 対 年 比	26.3卒	27.3卒	28.3卒	前 対 年 比	26.3卒	27.3卒	28.3卒	増 減 Point	26.3卒	27.3卒	28.3卒
合 計	合計	2,933	3,096	2,984	3.6	1,943	2,093	2,093	0.0	66.2	67.6	70.1	2.5	990	1,003	891
	男子	1,153	1,245	1,167	6.3	776	843	793	5.9	67.3	67.7	68.0	0.3	377	402	374
	女子	1,780	1,851	1,817	1.8	1,167	1,250	1,300	4.0	65.6	67.5	71.5	4.0	613	601	517
県 内	合計	1,158	1,266	1,156	8.7	648	754	717	4.9	56.0	59.6	62.0	2.4	510	512	439
	男子	330	368	321	12.8	206	227	201	11.5	62.4	61.7	62.6	0.9	124	141	120
	女子	828	898	835	7.0	442	527	516	2.1	53.4	58.7	61.8	3.1	386	371	319
県 外	合計	1,775	1,830	1,828	0.1	1,295	1,339	1,376	2.8	73.0	73.2	75.3	2.1	480	491	452
	男子	823	877	846	3.5	570	616	592	3.9	69.3	70.2	70.0	0.2	253	261	254
	女子	952	953	982	3.0	725	723	784	8.4	76.2	75.9	79.8	3.9	227	230	198
県 内 比		39.5%	40.9%	38.7%	2.2P	33.4%	36.0%	34.3%	1.7P					51.5%	51.0%	49.3%
県 外 比		60.5%	59.1%	61.3%	2.2P	66.6%	64.0%	65.7%	1.7P					48.5%	49.0%	50.7%

長崎県の新規大卒者就職内定率の年度別月別の推移

