

長崎労働局

平成27年11月20日（金）

長崎労働局職業安定部

職業安定課長 志潟 純治

地方職業指導官 橋本 俊文

電話 095-801-0040

## 平成28年3月新規学校卒業予定者の就職内定状況等について （平成27年10月末現在）

～高等学校の就職内定率は、24年ぶりの高水準～

長崎労働局（局長 大塚 崇史）では、平成27年10月末現在における県内の平成28年3月卒業予定者の就職内定状況等を、各学校からの報告に基づき、別添のとおり取りまとめました（※）。その概要は次のとおりです。

※ 新規大学卒業予定者については、内定が10月からのため、本年度最初の集計結果。

### 1. 新規大学卒業予定者（内定率60%台は、2年連続の高水準）

（1）就職内定率は62.0%で、前年同期比1.1ポイントの増。

（2）就職内定率を希望地域別に見ると、県内希望者は53.6%（前年同期比2.0ポイント増）、県外希望者は67.4%（前年同期と同率）となっている。

（3）就職未内定者は、1,154人（前年同期比70人減）となっている。

### 2. 新規高等学校卒業予定者（内定率80%台は、平成3年以来24年ぶりの高水準）

（1）就職内定率は80.6%で、前年同期比3.4ポイントの増。

（2）就職内定率を希望地域別に見ると、県内希望者は70.0%（前年同期比5.4ポイント増）、県外希望者は92.7%（前年同期比1.7ポイント増）と、一昨年を大きく上回った昨年にさらに上回った。

（3）就職未内定者は、665人（前年同期比119人減）となっている。

### 3. 今後の対応

未内定者については、県下のハローワークにおいて学校などと連携し、卒業までに1人でも多くの就職が決定するよう取り組んでいきます。

**【参考：長崎労働局の就職支援の取組み】**

県下の各ハローワーク、大学生等の支援を専門に行う長崎新卒応援ハローワーク（長崎市）において、各学校と連携して、未内定者のハローワークへの登録をすすめるとともに、担当者制による個別就職支援（各学校への出張相談、未内定者のニーズに応じた求人の開拓、セミナーの開催等）を行っています。

中学、短大、高専、専修学校の就職内定状況等は、長崎労働局職業安定部あてお問い合わせください。

## 新規学校卒業者を対象とする職業紹介状況

【 高校 】

平成27年10月末現在

		求 人 数				求 職 者 数				内 定 者 数				内 定 率				未 就 職 者 数		
		26.3卒	27.3卒	28.3卒	前年対比	26.3卒	27.3卒	28.3卒	前年対比	26.3卒	27.3卒	28.3卒	前年対比	26.3卒	27.3卒	28.3卒	増減Point	26.3卒	27.3卒	28.3卒
合 計	合計	2,267	3,206	3,892	21.4	3,418	3,434	3,420	▲0.4	2,384	2,650	2,755	4.0	69.7	77.2	80.6	3.4	1,034	784	665
	男子					1,861	1,936	1,953	0.9	1,454	1,623	1,674	3.1	78.1	83.8	85.7	1.9	407	313	279
	女子					1,557	1,498	1,467	▲2.1	930	1,027	1,081	5.3	59.7	68.6	73.7	5.1	627	471	386
県 内	合計	2,267	3,206	3,892	21.4	1,869	1,804	1,825	1.2	1,072	1,166	1,277	9.5	57.4	64.6	70.0	5.4	797	638	548
	男子					805	772	884	14.5	503	538	648	20.4	62.5	69.7	73.3	3.6	302	234	236
	女子					1,064	1,032	941	▲8.8	569	628	629	0.2	53.5	60.9	66.8	5.9	495	404	312
県 外	合計					1,549	1,630	1,595	▲2.1	1,312	1,484	1,478	▲0.4	84.7	91.0	92.7	1.7	237	146	117
	男子					1,056	1,164	1,069	▲8.2	951	1,085	1,026	▲5.4	90.1	93.2	96.0	2.8	105	79	43
	女子					493	466	526	12.9	361	399	452	13.3	73.2	85.6	85.9	0.3	132	67	74
県 内 比						54.7%	52.5%	53.4%	0.9P	45.0%	44.0%	46.4%	2.4P					77.1%	81.4%	82.4%
県 外 比						45.3%	47.5%	46.6%	▲0.9P	55.0%	56.0%	53.6%	▲2.4P					22.9%	18.6%	17.6%

県 内 求 人 倍 率			
26.3卒	27.3卒	28.3卒	増減P
1.21	1.78	2.13	0.35

※求人数については、県内各ハローワークに提出された求人の実数

(注 ▲は、減少を示す。)

= 中学・高校 =

平成27年10月末現在

	中 学						高 校			
	管 内			管 外			管 内			
	27.3卒	28.3卒	前年比	27.3卒	28.3卒	前年比	27.3卒	28.3卒	前年比	
産 業 別	A, B 農, 林, 漁業 (01~04)	0	0	—	0	0	—	68	60	▲ 11.8
	C 鉱業, 砕石業, 砂利採取業 (05)	0	0	—	0	0	—	1	1	0.0
	D 建設業 (06~08)	0	0	—	7	5	▲ 28.6	454	517	13.9
	E 製造業 (09~32)	3	0	▲ 100.0	12	14	16.7	675	940	39.3
	09 食料品製造業	0	0	—	0	0	—	165	201	21.8
	10 飲料・たばこ・飼料製造業	0	0	—	0	0	—	3	5	66.7
	11 繊維工業	0	0	—	0	0	—	47	70	48.9
	12 木材・木製品製造業 (家具除く)	3	0	▲ 100.0	0	0	—	13	10	▲ 23.1
	13 家具・装備品製造業	0	0	—	0	0	—	6	6	0.0
	14 パルプ・紙・紙加工品製造業	0	0	—	0	0	—	12	4	▲ 66.7
	15 印刷・同関連業	0	0	—	0	0	—	8	14	75.0
	16 化学工業	0	0	—	0	0	—	9	2	▲ 77.8
	17 石油製品・石炭製品製造業	0	0	—	0	0	—	0	0	—
	18 プラスチック製品製造業 (別掲除く)	0	0	—	0	0	—	5	4	▲ 20.0
	19 ゴム製品製造業	0	0	—	0	0	—	2	0	▲ 100.0
	21 窯業・土石製品製造業	0	0	—	0	0	—	16	22	37.5
	22 鉄鋼業	0	0	—	0	0	—	6	15	150.0
	23 非鉄金属製造業	0	0	—	0	0	—	0	1	—
	24 金属製品製造業	0	0	—	0	0	—	26	60	130.8
	25 はん用機械器具製造業	0	0	—	0	0	—	38	74	94.7
	26 生産用機械器具製造業	0	0	—	0	0	—	43	28	▲ 34.9
	27 業務用機械器具製造業	0	0	—	0	0	—	19	44	131.6
	28 電子部品・デバイス・電子回路製造業	0	0	—	0	0	—	11	13	18.2
	29 電気機械器具製造業	0	0	—	6	7	16.7	26	45	73.1
	30 情報通信機械器具製造業	0	0	—	0	0	—	6	22	266.7
	31 輸送用機械器具製造業	0	0	—	6	7	16.7	205	295	43.9
	20, 32 その他の製造業	0	0	—	0	0	—	9	5	▲ 44.4
	F 電気・ガス・熱供給・水道業 (33~36)	0	0	—	0	0	—	5	6	20.0
	G 情報通信業 (37~41)	0	0	—	0	0	—	16	28	75.0
	H 運輸業, 郵便業 (42~49)	0	0	—	0	0	—	45	79	75.6
	I 卸売業・小売業 (50~61)	0	0	—	0	0	—	565	571	1.1
	50~55 卸売業	0	0	—	0	0	—	199	178	▲ 10.6
56~61 小売業	0	0	—	0	0	—	366	393	7.4	
J 金融業, 保険業 (62~67)	0	0	—	0	0	—	35	59	68.6	
K 不動産業, 物品賃貸業 (68~70)	0	0	—	0	0	—	21	31	47.6	
L 学術研究, 専門・技術サービス業 (71~74)	0	0	—	0	0	—	74	120	62.2	
M 宿泊業, 飲食サービス業 (75~77)	0	0	—	0	0	—	328	356	8.5	
75 宿泊業	0	0	—	0	0	—	230	238	3.5	
76, 77 飲食サービス業	0	0	—	0	0	—	98	118	20.4	
N 生活関連サービス業, 娯楽業 (78~80)	0	0	—	19	17	▲ 10.5	184	215	16.8	
O 教育, 学習支援業 (81, 82)	0	0	—	0	0	—	7	12	71.4	
P 医療・福祉 (83~85)	0	0	—	0	0	—	578	668	15.6	
Q 複合サービス事業 (86, 87)	0	0	—	0	0	—	58	71	22.4	
R サービス業(他に分類されないもの) (88~96)	0	0	—	0	0	—	92	158	71.7	
S, T 公務 (他に分類されるものを除く) ・その他 (97, 98, 99)	0	0	—	0	0	—	0	0	—	

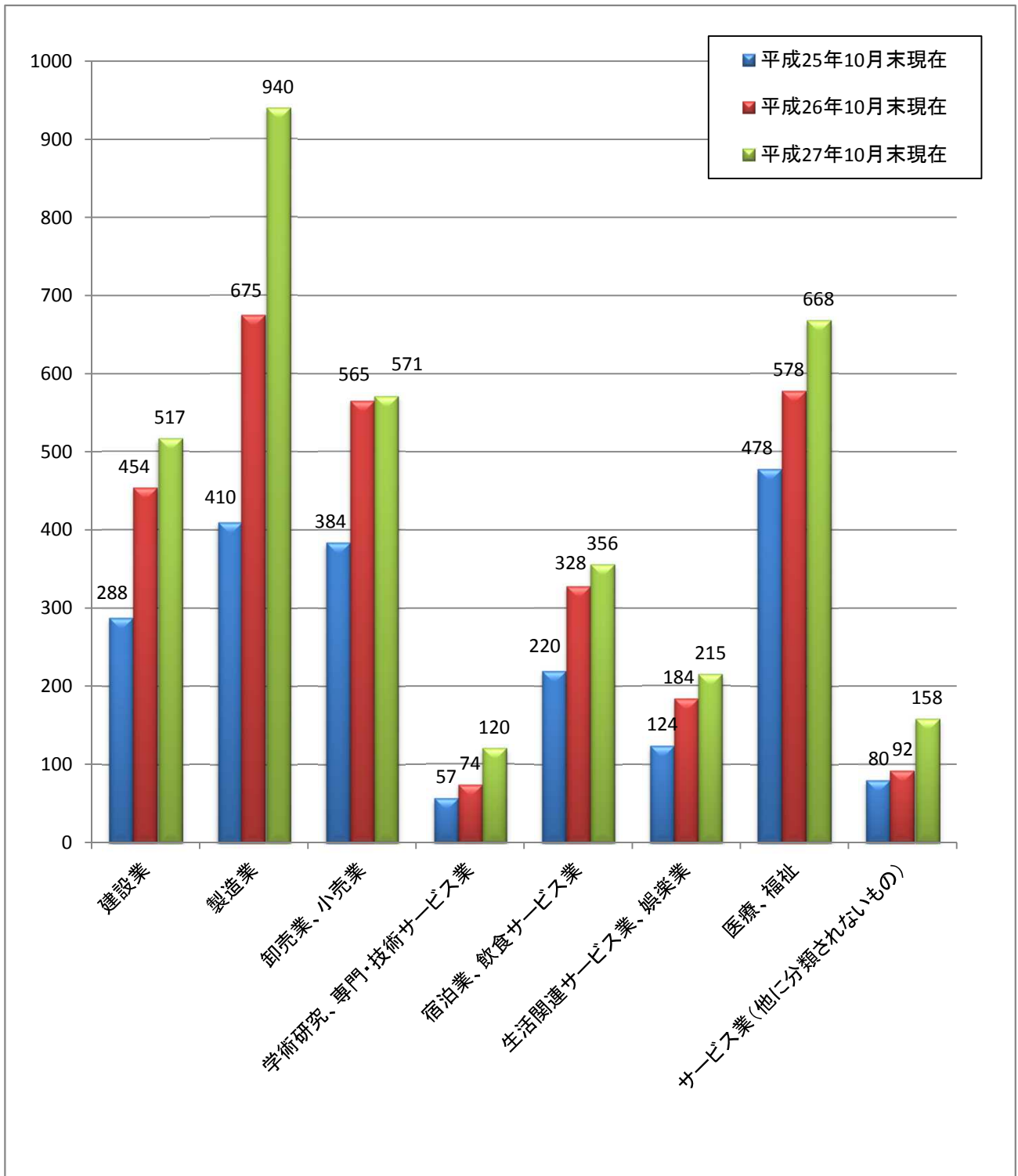
職 業 別	A, B 専門的・技術的・管理 (01~24)	0	0	—	5	6	20.0	318	409	28.6
	C. 事務 (25~31)	0	0	—	1	0	▲ 100.0	393	434	10.4
	D. 販売 (32~34)	0	0	—	0	0	—	393	418	6.4
	E. サービスの職業	0	0	—	19	17	▲ 10.5	1,009	1,170	16.0
	38 理容・美容師等	0	0	—	19	17	▲ 10.5	36	36	0.0
	39 調理師見習等	0	0	—	0	0	—	91	119	30.8
	40 飲食店店員等	0	0	—	0	0	—	355	422	18.9
	35~37, 41, 42 その他	0	0	—	0	0	—	527	593	12.5
	H, I, J, K. 技能工・採掘・製造・建築の職業	3	0	▲ 100.0	13	13	0.0	1,006	1,360	35.2
	49~64 製造・製作の職業	3	0	▲ 100.0	6	7	16.7	656	945	44.1
	69, 72 装置機関・建設機械運転	0	0	—	1	0	▲ 100.0	72	95	31.9
	70, 71, 73~78 採掘・建設・労務の職業	0	0	—	6	6	0.0	273	293	7.3
	65~68 その他	0	0	—	0	0	—	5	27	440.0
F, G その他の職業 (43~48)	0	0	—	0	0	—	87	101	16.1	

※職業分類の改定により、25.3卒より「施設介護員」「看護助手」等は、「A専門的職業」から「Eサービスの職業(その他)」に分類されます。

合 計	3	0	▲ 100.0	38	36	▲ 5.3	3,206	3,892	21.4
-----	---	---	---------	----	----	-------	-------	-------	------

規 模 別	29人以下	3	0	▲ 100.0	12	10	▲ 16.7	1,259	1,474	17.1
	30人～99人	0	0	—	3	1	▲ 66.7	1,180	1,406	19.2
	100人～299人	0	0	—	11	11	0.0	468	593	26.7
	300人～499人	0	0	—	0	0	—	147	116	▲ 21.1
	500人～999人	0	0	—	0	0	—	65	160	146.2
1,000人以上	0	0	—	12	14	16.7	87	143	64.4	

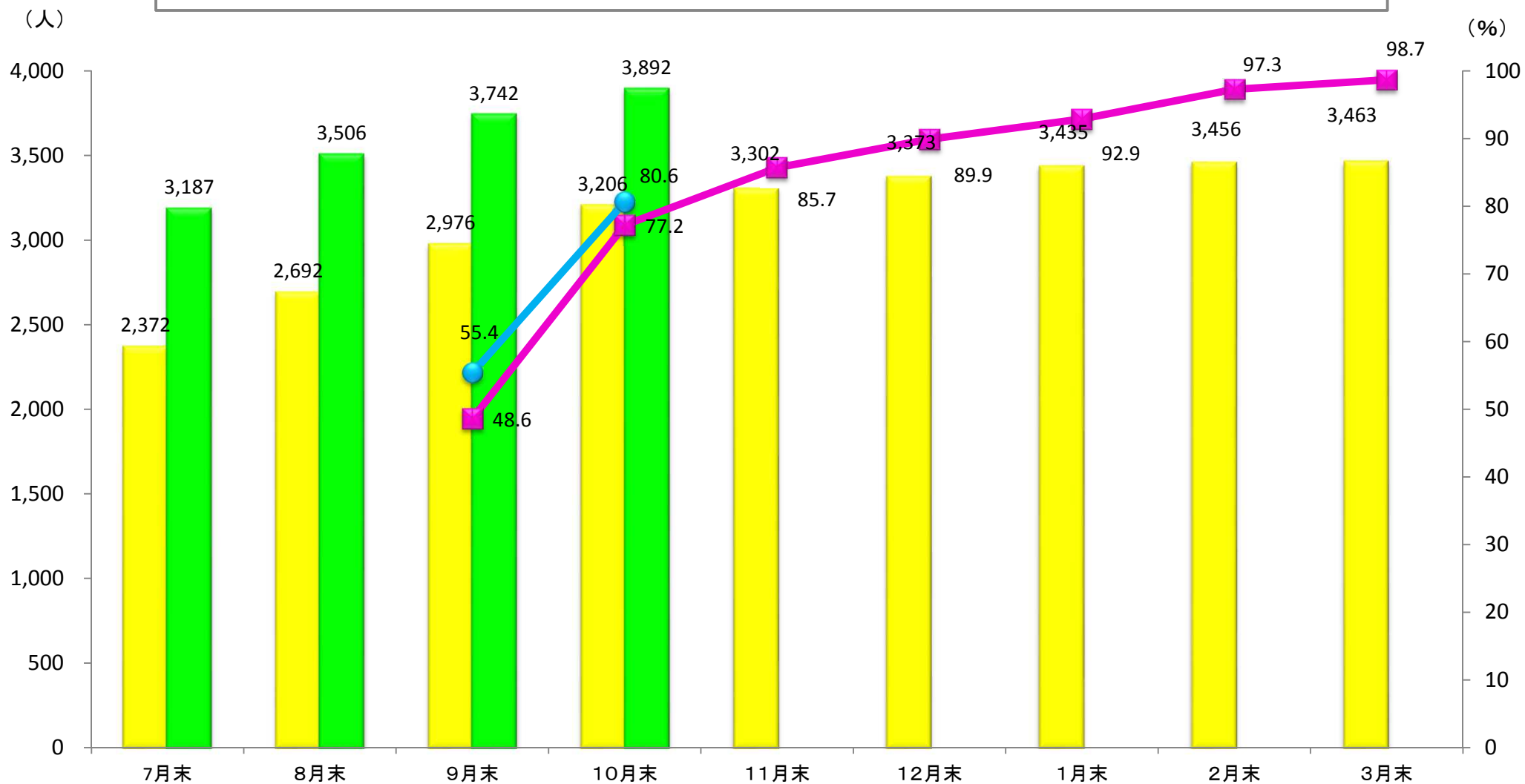
# 主な産業別高卒求人数（10月末現在）



資料出所：長崎労働局職業安定部

# 長崎県の高校生職業紹介状況(10月末現在)

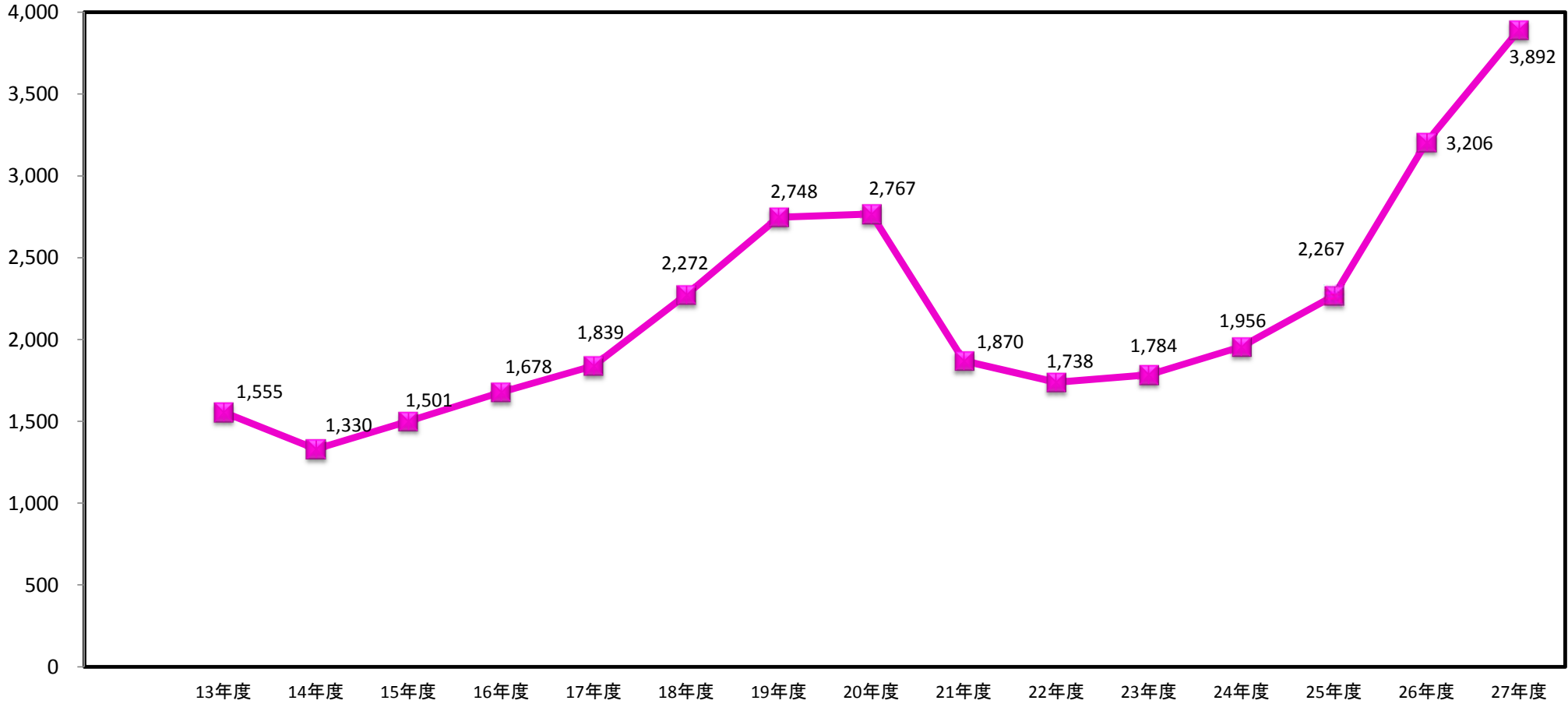
平成26年度求人数   平成27年度求人数   平成26年度内定率   平成27年度内定率



# 高校生の求人受理状況(10月末)

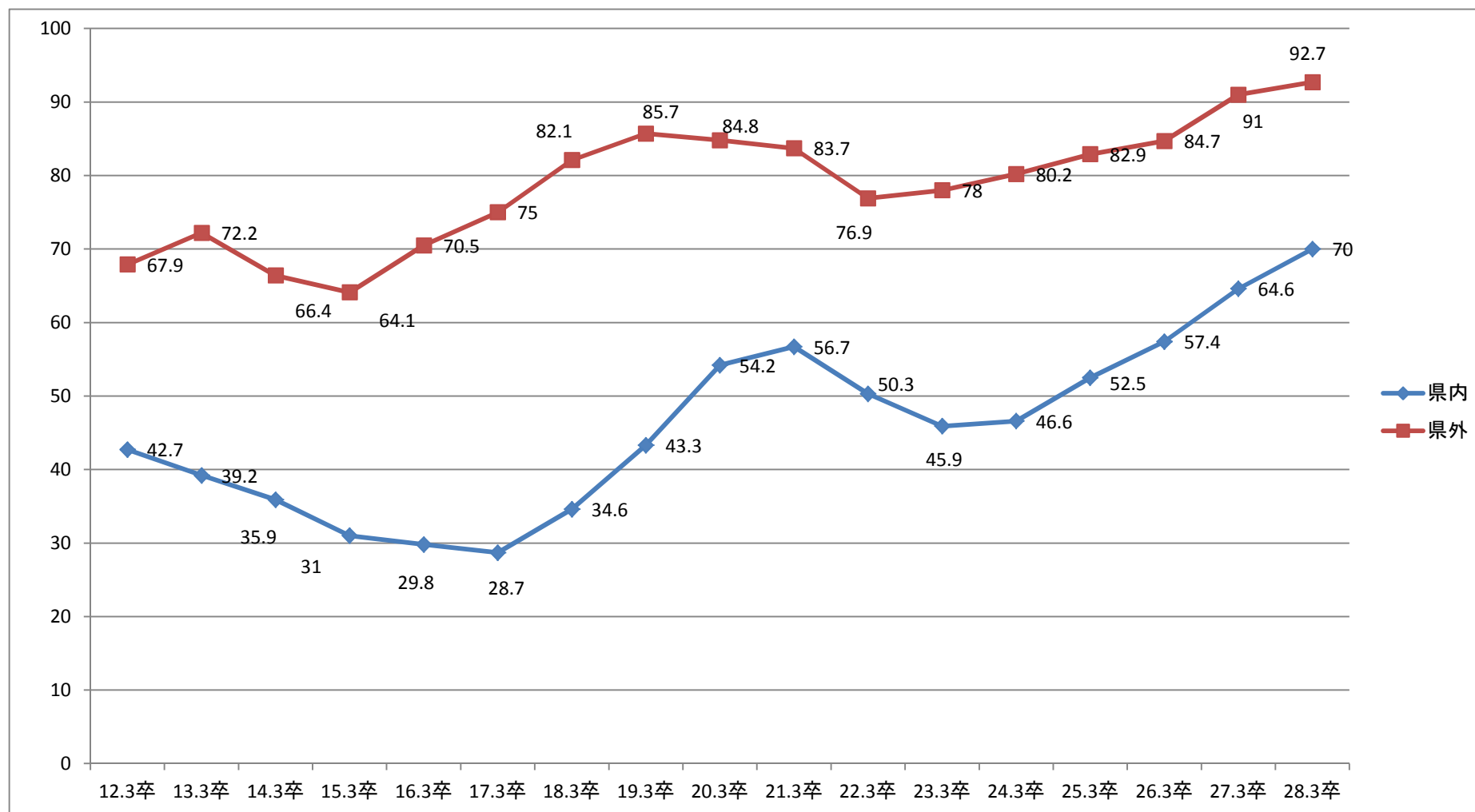
(人)

長崎労働局



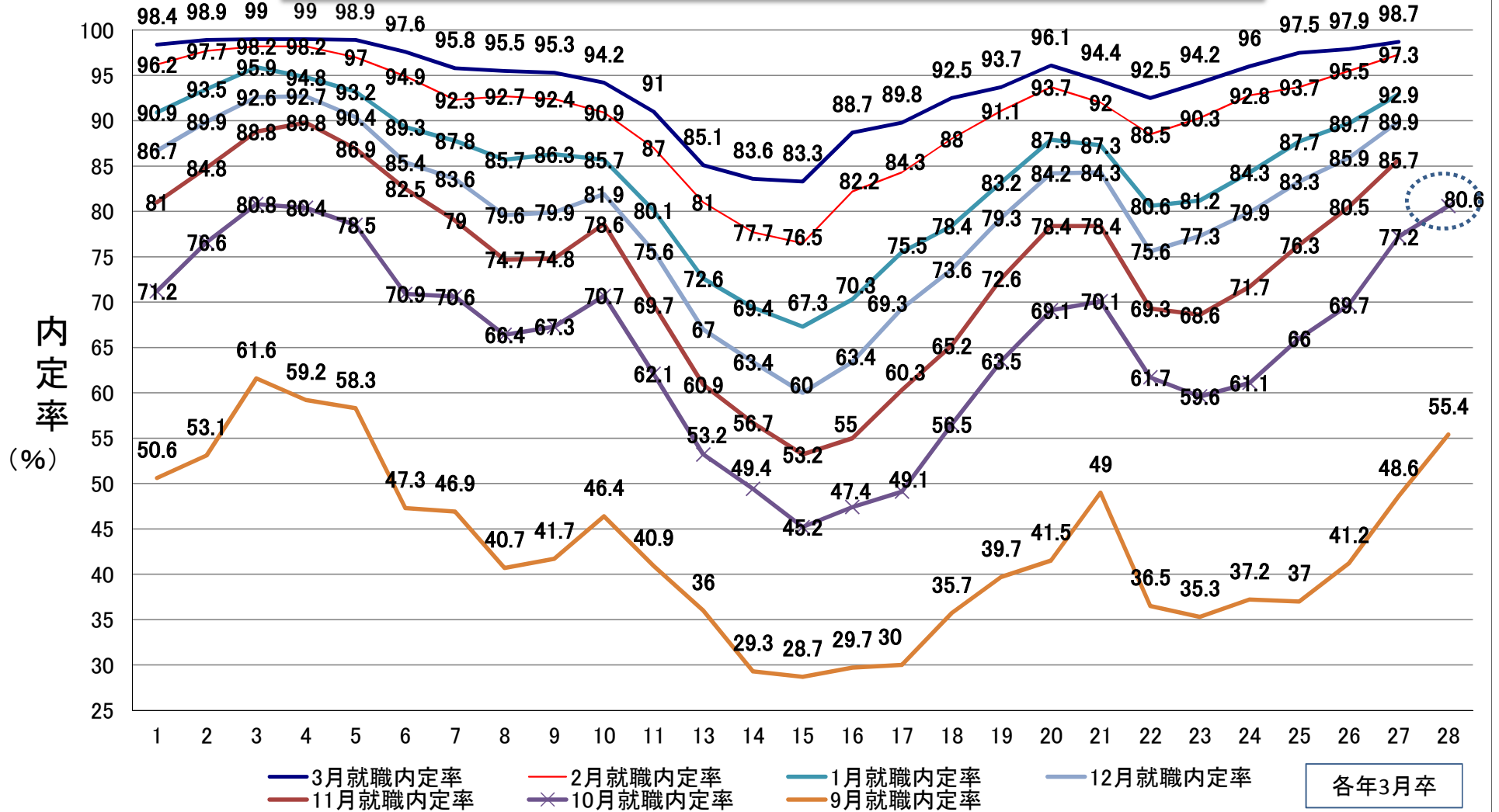
※平成26年度は、前年同期比939人(41.4%)の増  
平成27年度は、前年同期比686人(21.4%)の増

高校卒業予定者の内定率の推移(10月末現在)





# 長崎県の新規高卒者就職内定率の推移



## 新規学校卒業者を対象とする職業紹介状況

【大学】

平成27年 10月末現在

		求 職 者 数				内 定 者 数				内 定 率				未 就 職 者 数		
		26.3卒	27.3卒	28.3卒	前年対比	26.3卒	27.3卒	28.3卒	前年対比	26.3卒	27.3卒	28.3卒	増減Point	26.3卒	27.3卒	28.3卒
合 計	合計	2,971	3,132	3,036	▲3.1	1,752	1,908	1,882	▲1.4	59.0	60.9	62.0	1.1	1,219	1,224	1,154
	男子	1,165	1,269	1,193	▲6.0	728	794	718	▲9.6	62.5	62.6	60.2	▲2.4	437	475	475
	女子	1,806	1,863	1,843	▲1.1	1,024	1,114	1,164	4.5	56.7	59.8	63.2	3.4	782	749	679
県 内	合計	1,183	1,278	1,199	▲6.2	539	659	643	▲2.4	45.6	51.6	53.6	2.0	644	619	556
	男子	334	367	328	▲10.6	176	200	179	▲10.5	52.7	54.5	54.6	0.1	158	167	149
	女子	849	911	871	▲4.4	363	459	464	1.1	42.8	50.4	53.3	2.9	486	452	407
県 外	合計	1,788	1,854	1,837	▲0.9	1,213	1,249	1,239	▲0.8	67.8	67.4	67.4	0.0	575	605	598
	男子	831	902	865	▲4.1	552	594	539	▲9.3	66.4	65.9	62.3	▲3.6	279	308	326
	女子	957	952	972	2.1	661	655	700	6.9	69.1	68.8	72.0	3.2	296	297	272
県 内 比		39.8%	40.8%	39.5%	▲1.3P	30.8%	34.5%	34.2%	▲0.3P	/				52.8%	50.6%	48.2%
県 外 比		60.2%	59.2%	60.5%	1.3P	69.2%	65.5%	65.8%	0.3P					47.2%	49.4%	51.8%

# 長崎県の新規大卒者就職内定率の年度別月別の推移

